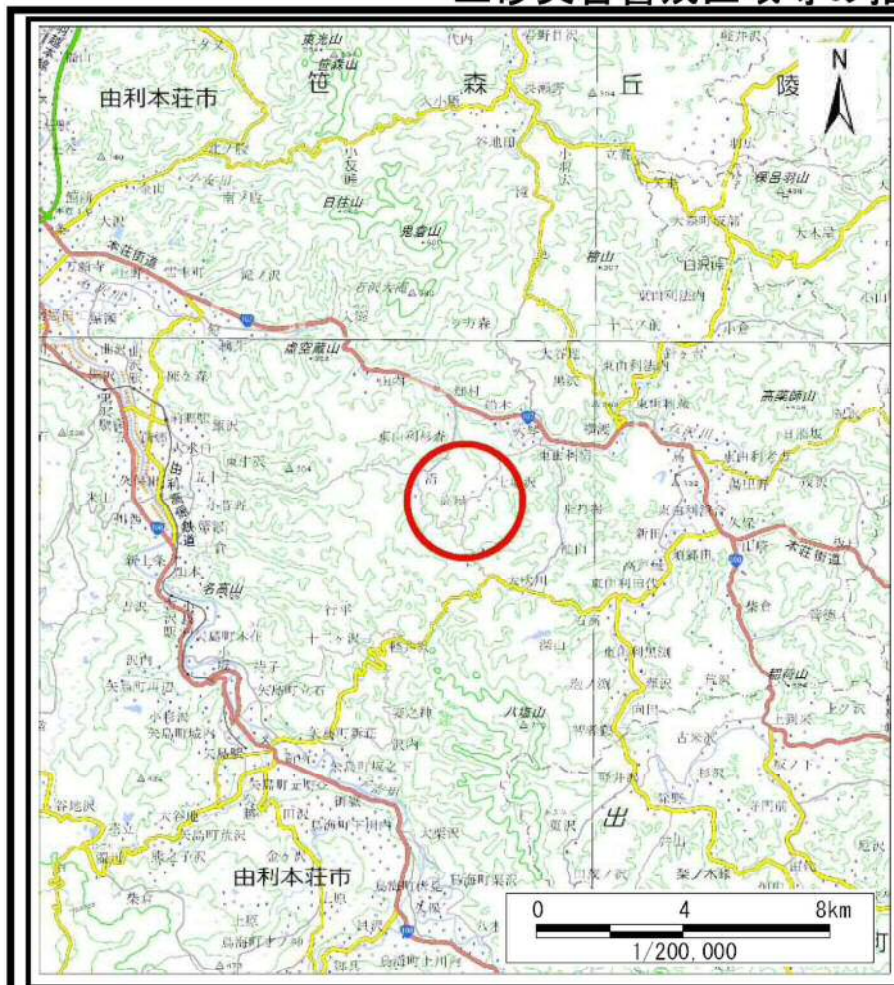
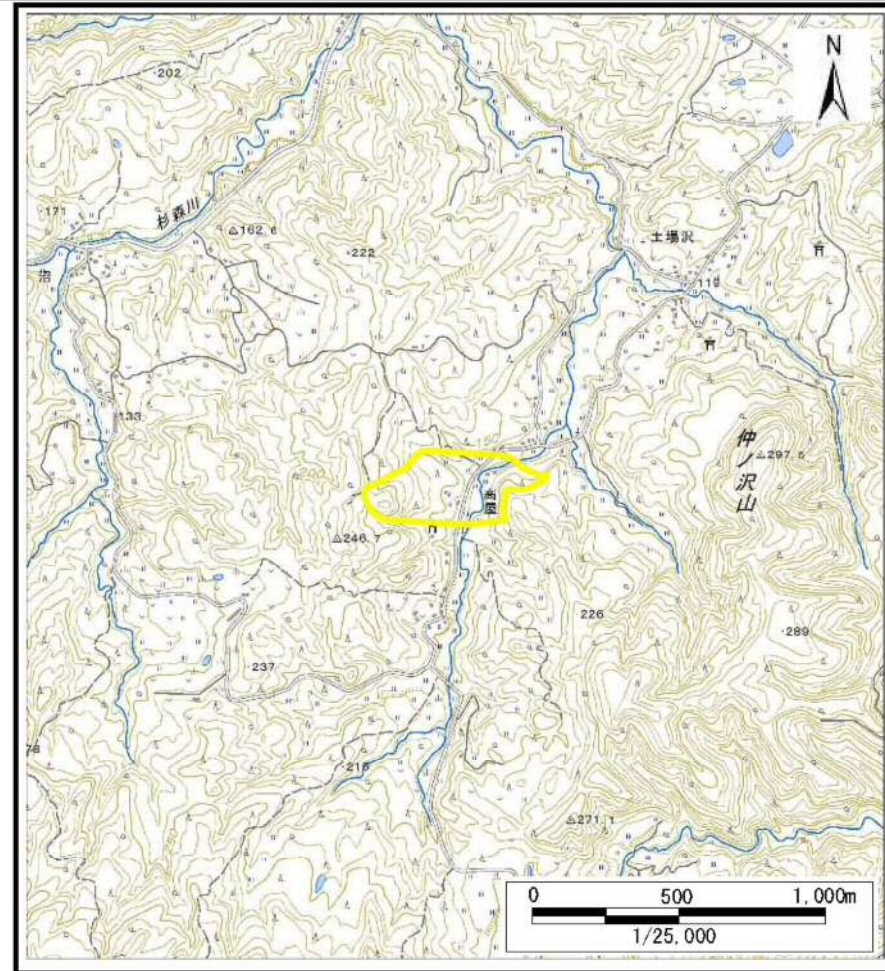


土砂災害警戒区域等の指定の公示に係る図書（その1）



(1/200,000)



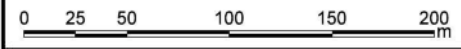
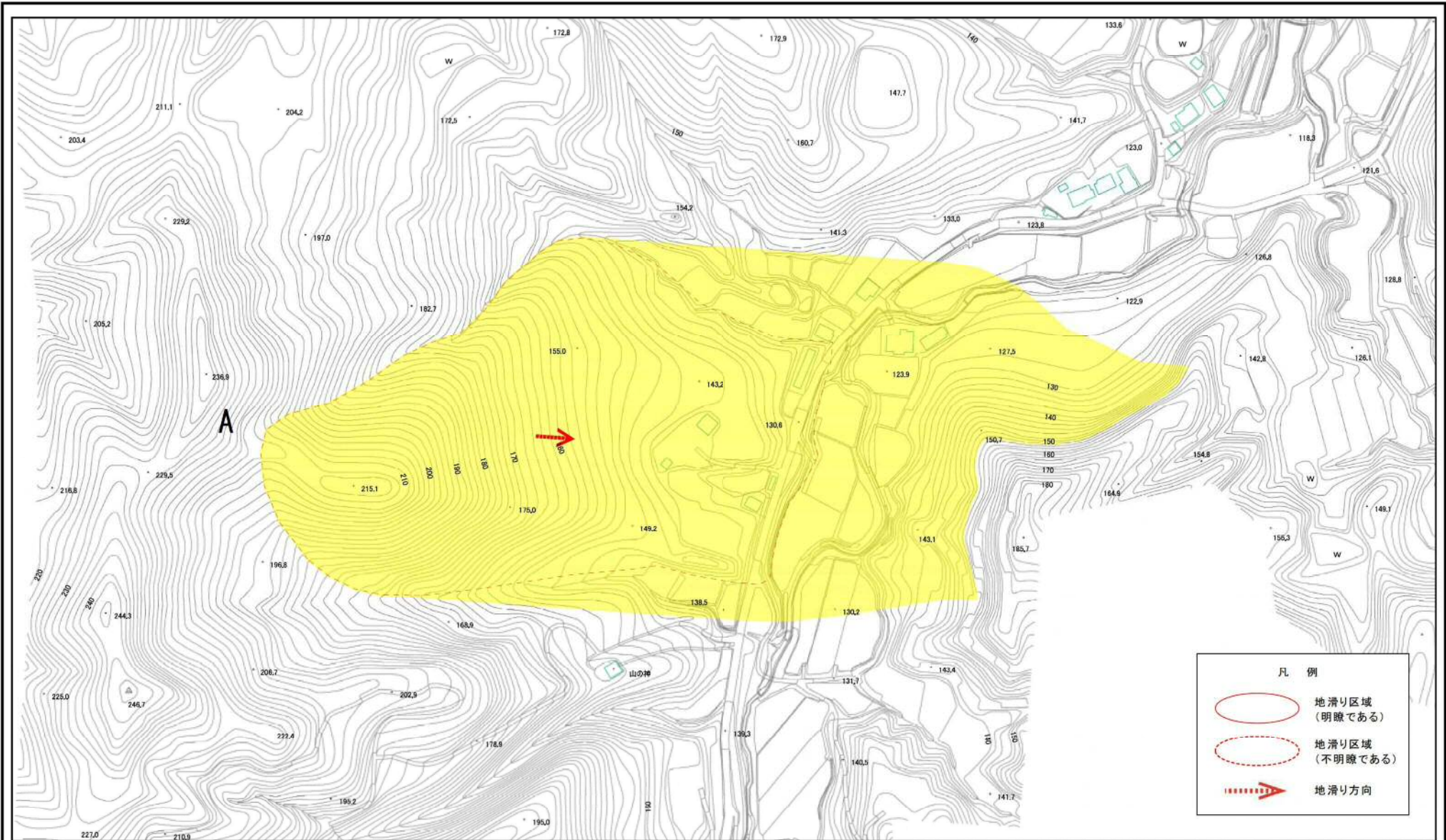
(1/25,000)

様式－1（地）
土砂災害警戒区域 位置図

自然現象の種類	地滑り
箇所番号	133－1
箇所名	高屋－1
地すべり区域名	A区域
所在地	秋田県由利本荘市東由利宿字高屋及び山ノ下

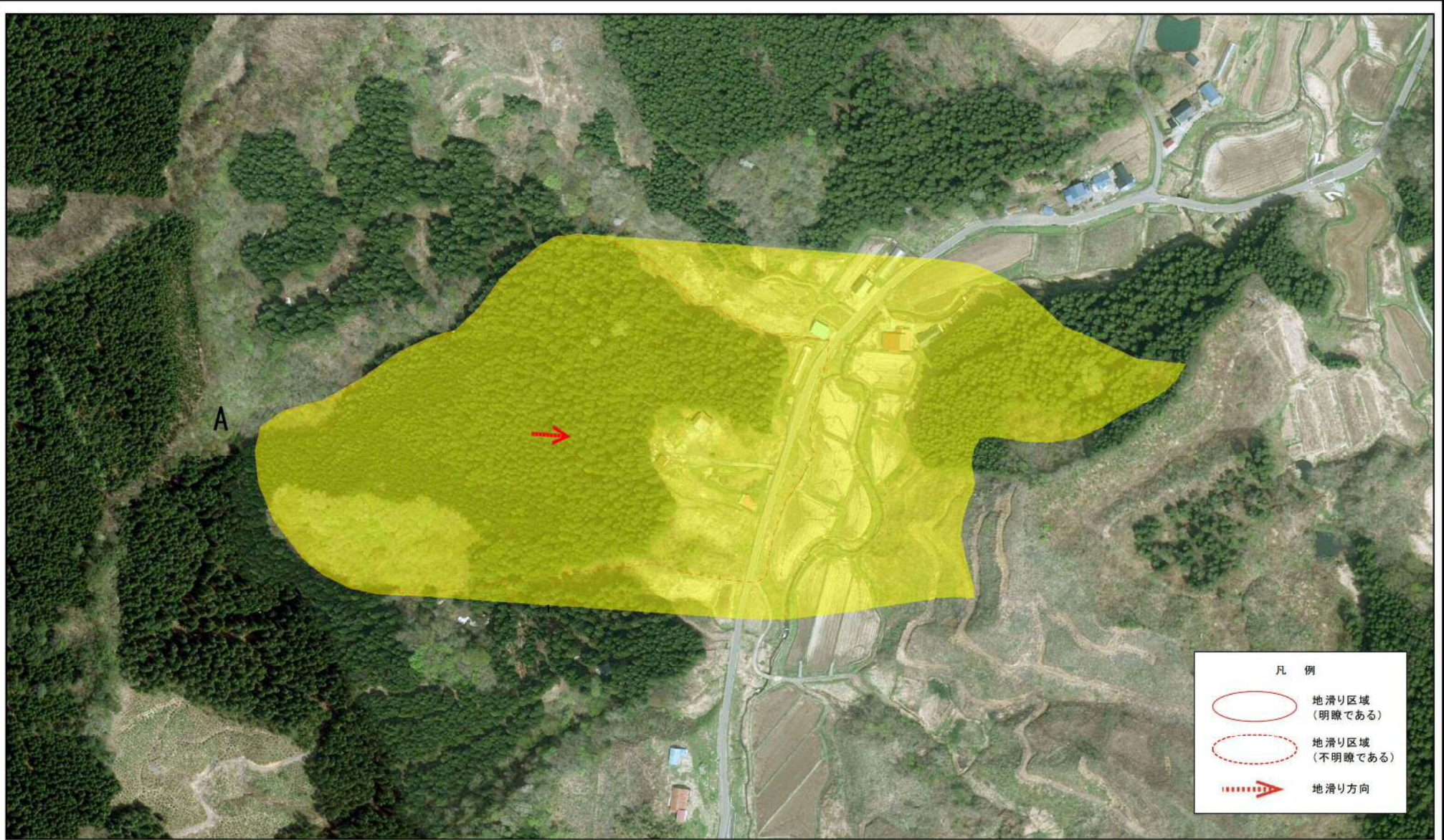
この地図は、国土地理院長の承認を得て、同院発行の電子地形図25000及び電子地形図20万を複製したものである。（承認番号 平30情複、第872号）




土砂災害警戒区域等の指定の公示に係る図書(その2)



様式-2(地) 土砂災害警戒区域 区域図	土砂災害防止法施行令第二条の基準に該当する区域(土砂災害警戒区域)		自然現象の種類 地滑り	箇所番号 133-1	箇所名 高屋-1
	縮尺 1:2,500		告示番号 第153号	地滑り区域名 A区域	
	告示年月日 平成31年3月22日	所在地 秋田県由利本荘市東由利宿字高屋及び山ノ下			

土砂災害警戒区域等の指定の公示に係る図書(その2)



凡 例	
	地滑り区域 (明瞭である)
	地滑り区域 (不明瞭である)
	地滑り方向

0 25 50 100 150 200
m

様式-2(地)
土砂災害警戒区域 区域図

土砂災害防止法施行令第二条の基準に該当する区域(土砂災害警戒区域)

 N
縮尺
1:2,500

自然現象の種類	地滑り	箇所番号	133 - 1	箇所名	高屋 - 1
告示番号	第153号	地滑り区域名	A区域		
告示年月日	平成31年3月22日	所在地	秋田県由利本荘市東由利宿字高屋及び山ノ下		