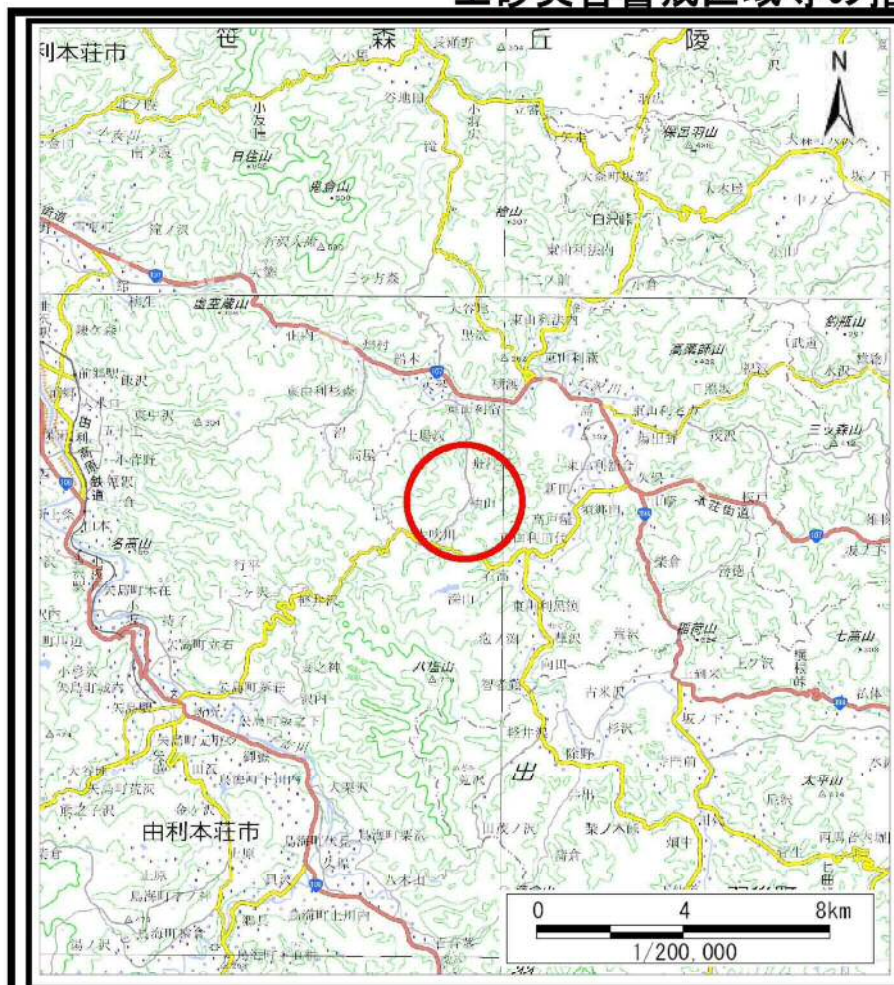
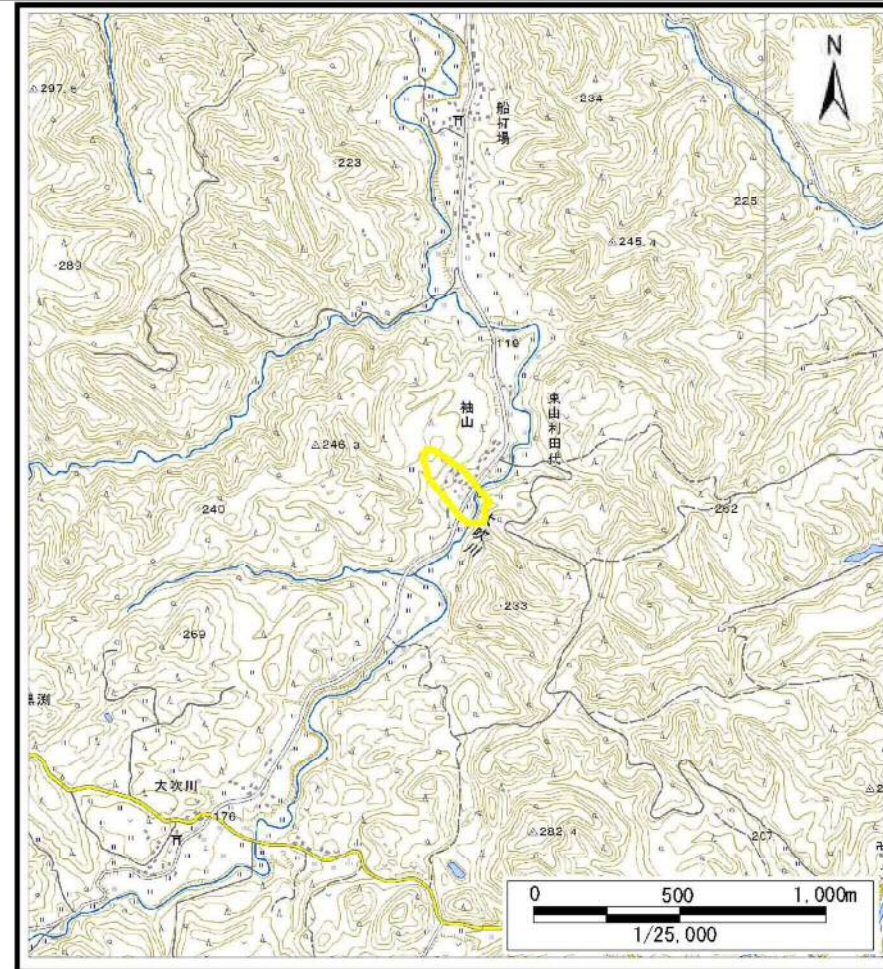


## 土砂災害警戒区域等の指定の公示に係る図書（その1）



(1/200,000)



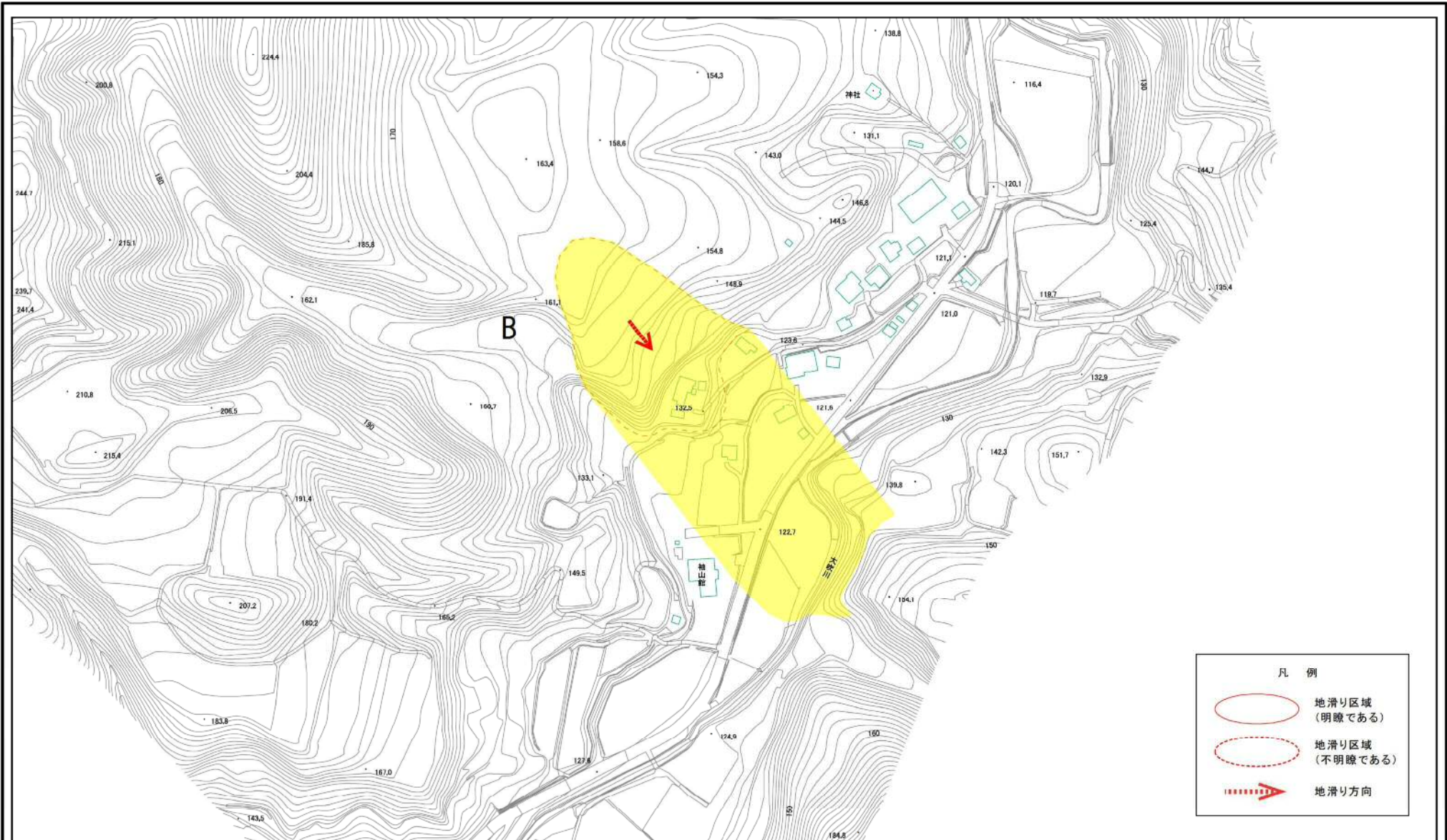
(1/25,000)

様式－1（地）  
土砂災害警戒区域 位置図

自然現象の種類	地滑り
箇所番号	132-2
箇所名	袖山-2
地すべり区域名	B区域
所在地	秋田県由利本荘市東由利田代字袖山及び滝ノ下

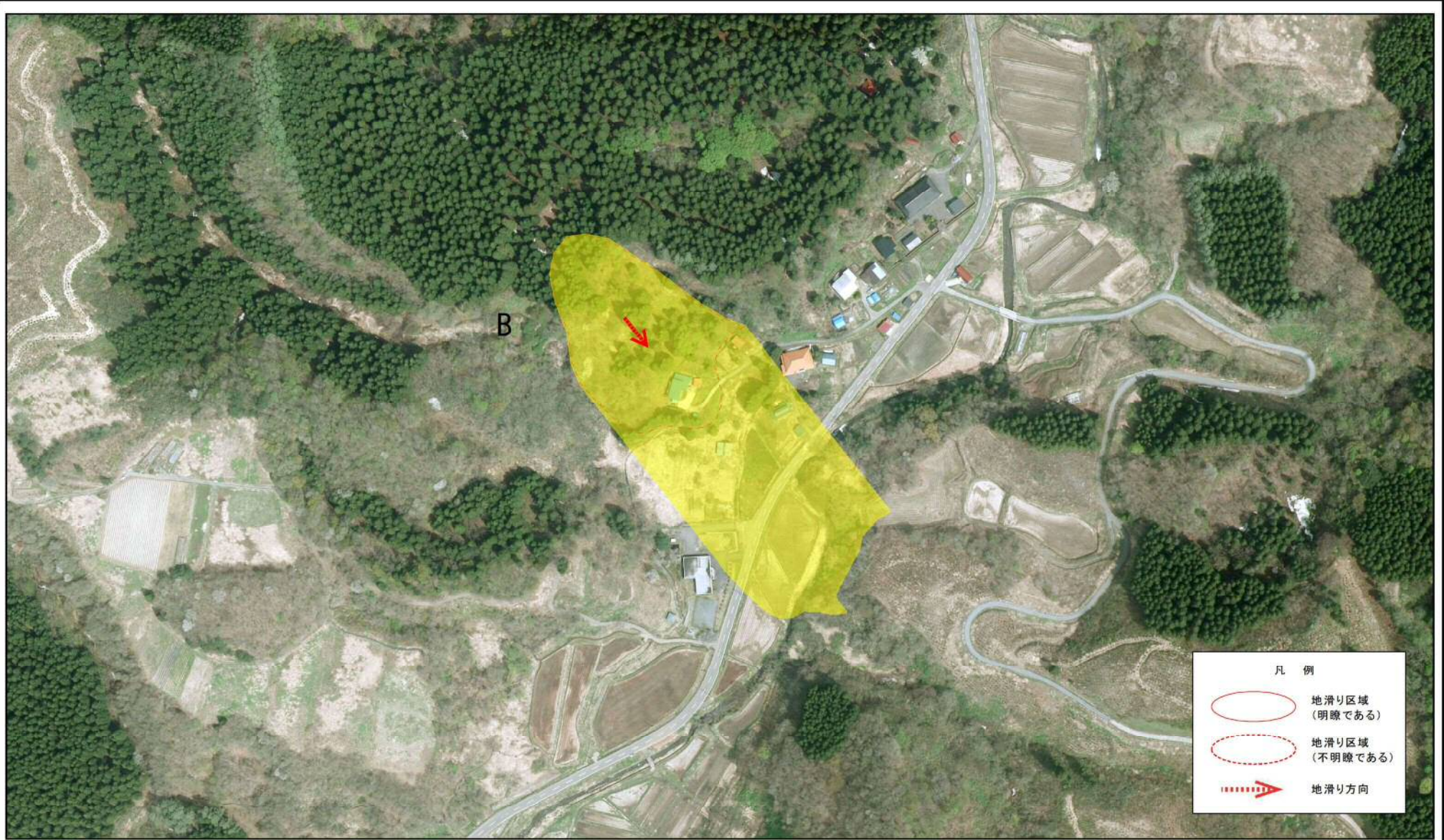
この地図は、国土地理院長の承認を得て、同院発行の電子地形図25000及び電子地形図20万を複製したものである。（承認番号 平30情複、第872号）

土砂災害警戒区域等の指定の公示に係る図書(その2)



様式-2(地) 土砂災害警戒区域 区域図	土砂災害防止法施行令第二条の基準に該当する区域(土砂災害警戒区域)		N 	自然現象の種類 地滑り	箇所番号 132-2	箇所名 袖山-2
		縮尺 1:2,500		告示番号 第153号	地滑り区域名 B区域	
				告示年月日 平成31年3月22日	所在地 秋田県由利本荘市東由利田代字袖山及び滝ノ下	

土砂災害警戒区域等の指定の公示に係る図書(その2)



0 25 50 100 150 200  
m

様式-2(地)  
土砂災害警戒区域 区域図

土砂災害防止法施行令第二条の基準に該当する区域(土砂災害警戒区域)

縮尺  
1:2,500

自然現象の種類  
告示番号  
告示年月日

地滑り  
第153号  
平成31年3月22日

箇所番号  
132-2  
地滑り区域名  
B区域  
所在地  
秋田県由利本荘市東由利田代字袖山及び滝ノ下

箇所名  
袖山-2