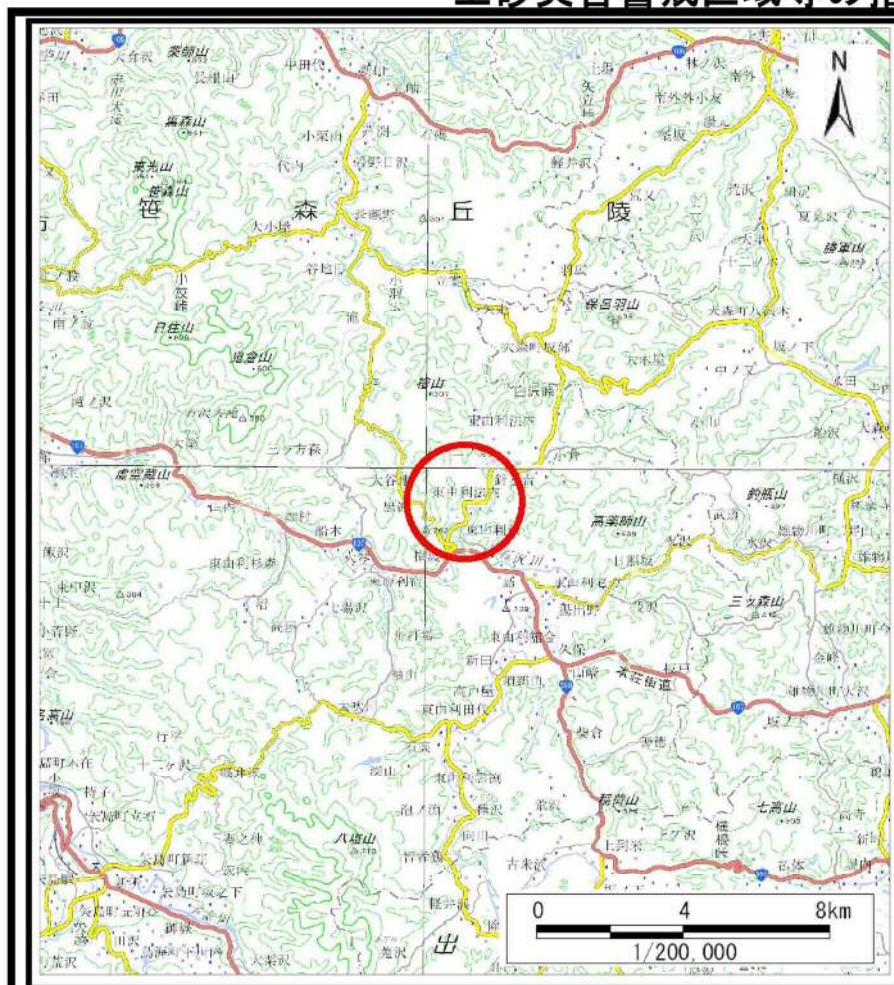
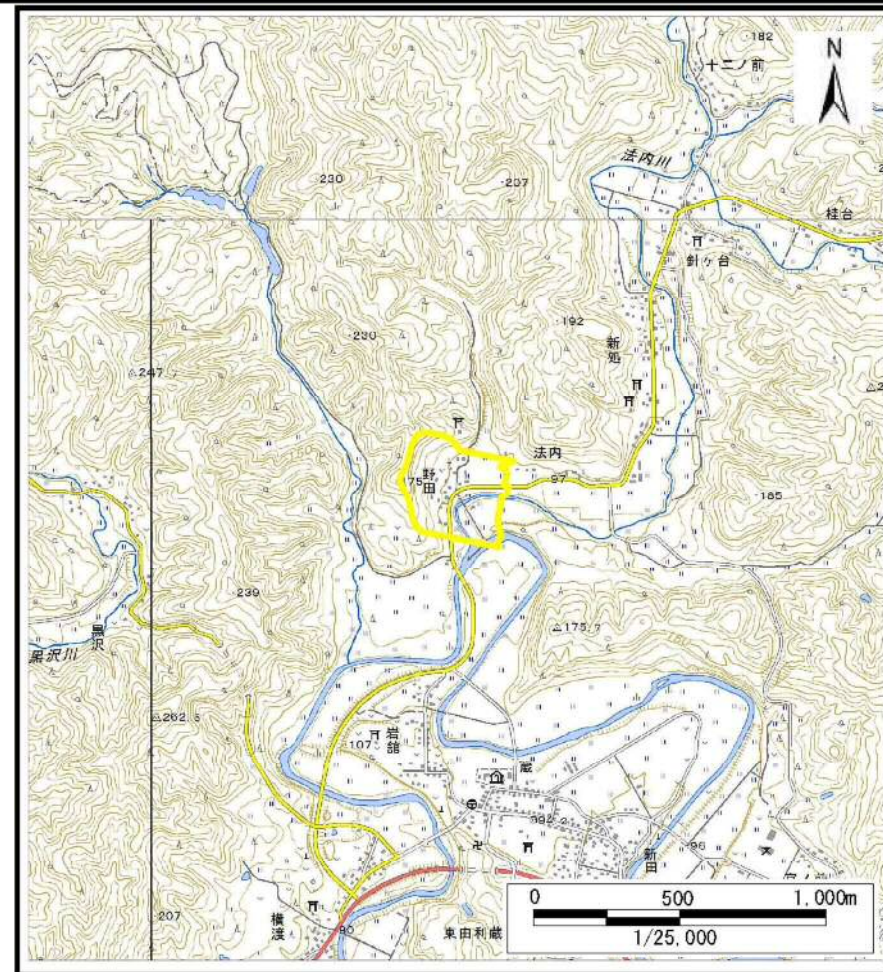


土砂災害警戒区域等の指定の公示に係る図書（その1）



(1/200,000)



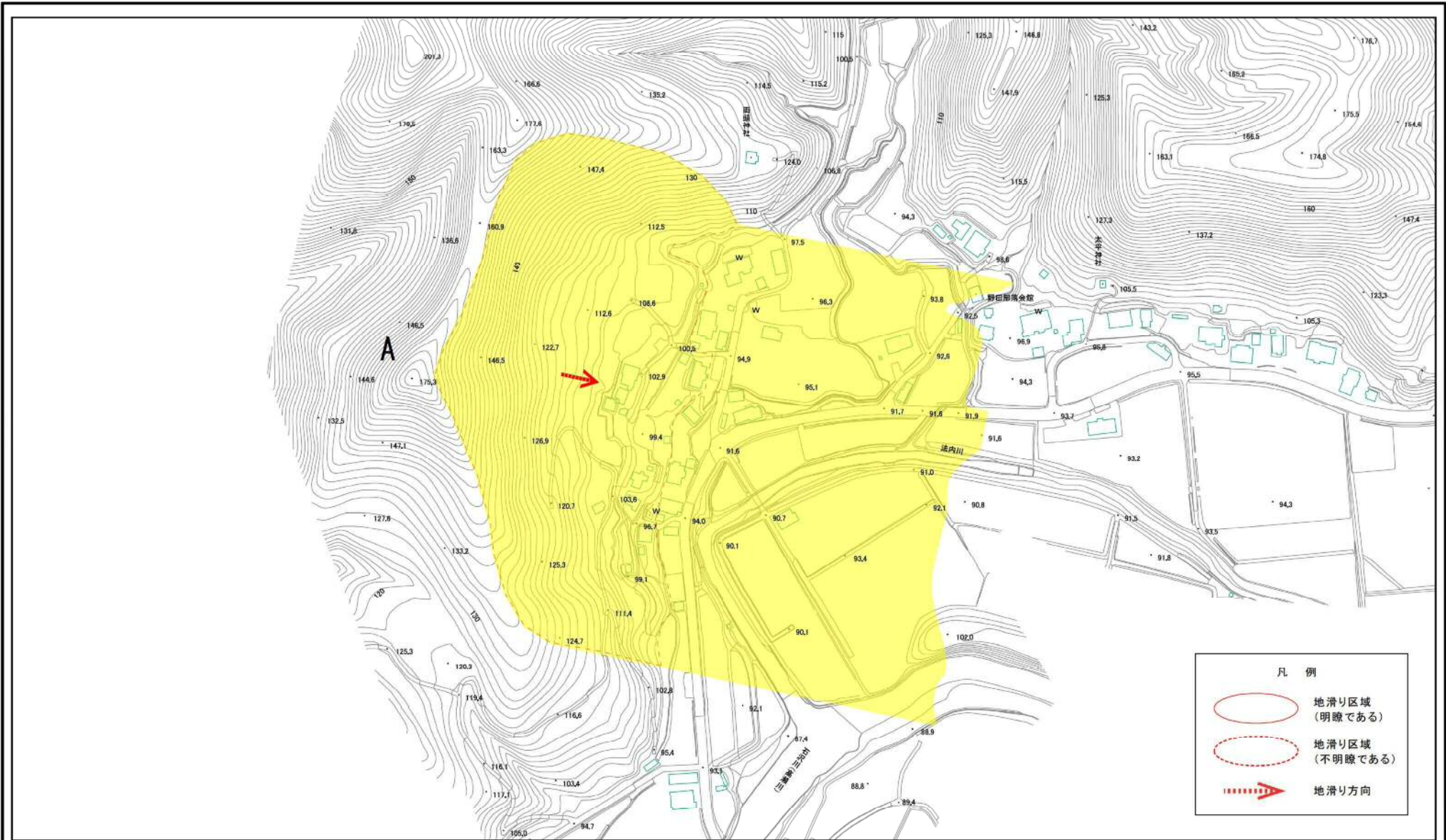
(1/25,000)

様式－1（地）
土砂災害警戒区域 位置図

自然現象の種類	地滑り
箇所番号	131
箇所名	野田
地すべり区域名	A区域
所在地	秋田県由利本荘市東由利法内字野田、法内及び上苗代沢

この地図は、国土地理院長の承認を得て、同院発行の電子地形図25000及び電子地形図20万を複製したものである。(承認番号 平30情複、第872号)

土砂災害警戒区域等の指定の公示に係る図書(その2)



0 25 50 100 150 200 m

様式-2(地)
土砂災害警戒区域 区域図

土砂災害防止法施行令第二条の基準に該当する区域(土砂災害警戒区域)

縮尺
1:2,500

自然現象の種類
告示番号
告示年月日

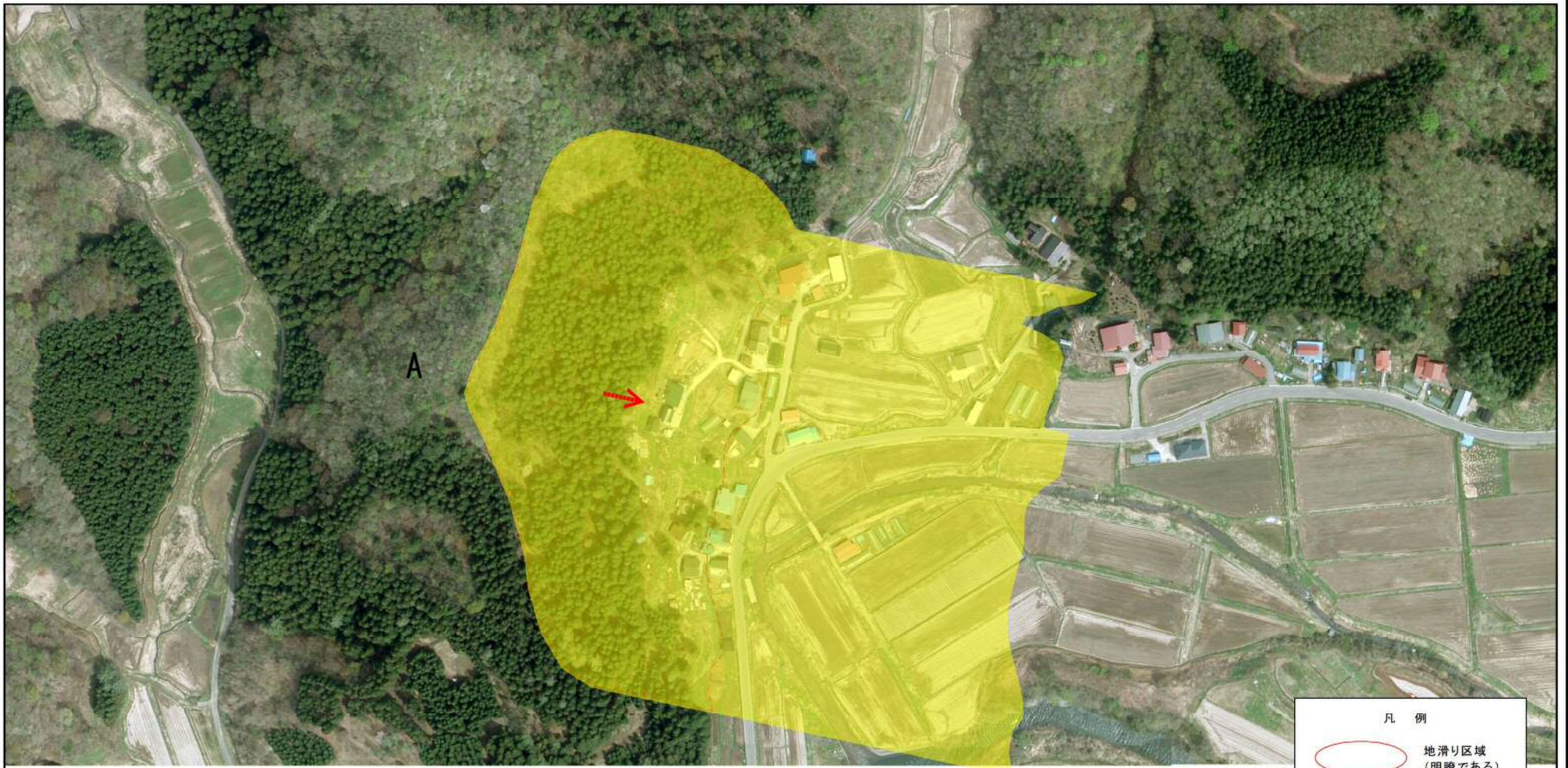
地滑り
第153号
平成31年3月22日


箇所番号
地滑り区域名
所在地

131
A区域
秋田県由利本荘市東由利法内字野田、法内及び上苗代沢

箇所名 野田

土砂災害警戒区域等の指定の公示に係る図書(その2)



- 凡 例
-  地滑り区域 (明瞭である)
 -  地滑り区域 (不明瞭である)
 -  地滑り方向

0 25 50 100 150 200 m

様式-2(地)
土砂災害警戒区域 区域図

土砂災害防止法施行令第二条の基準に該当する区域(土砂災害警戒区域)

 N
縮尺
1:2,500

自然現象の種類	地滑り	箇所番号	131	箇所名	野田
告示番号	第153号	地滑り区域名	A区域		
告示年月日	平成31年3月22日	所在地	秋田県由利本荘市東由利法内字野田、法内及び上苗代沢		