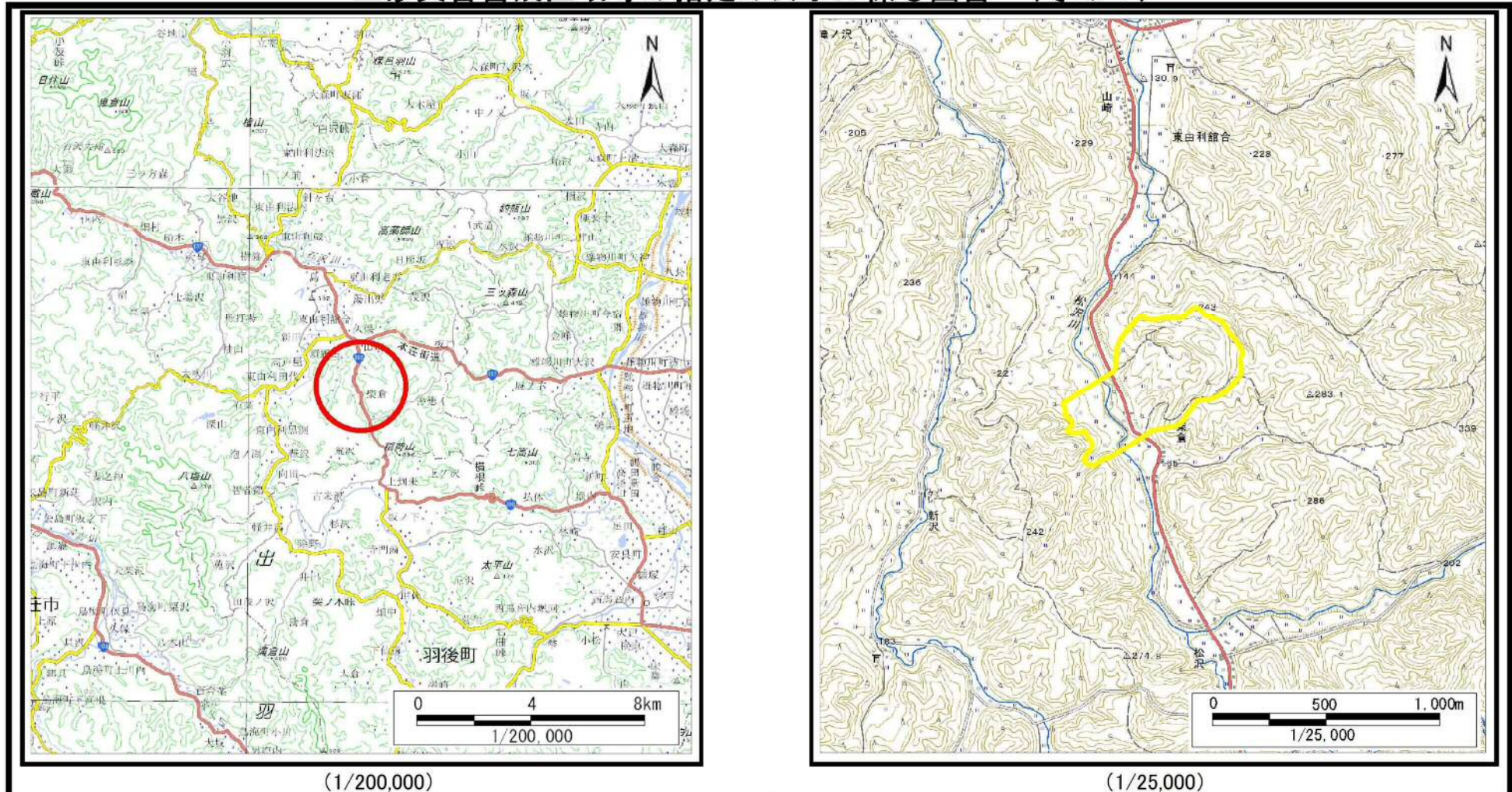


土砂災害警戒区域等の指定の公示に係る図書（その1）



(1/200,000)

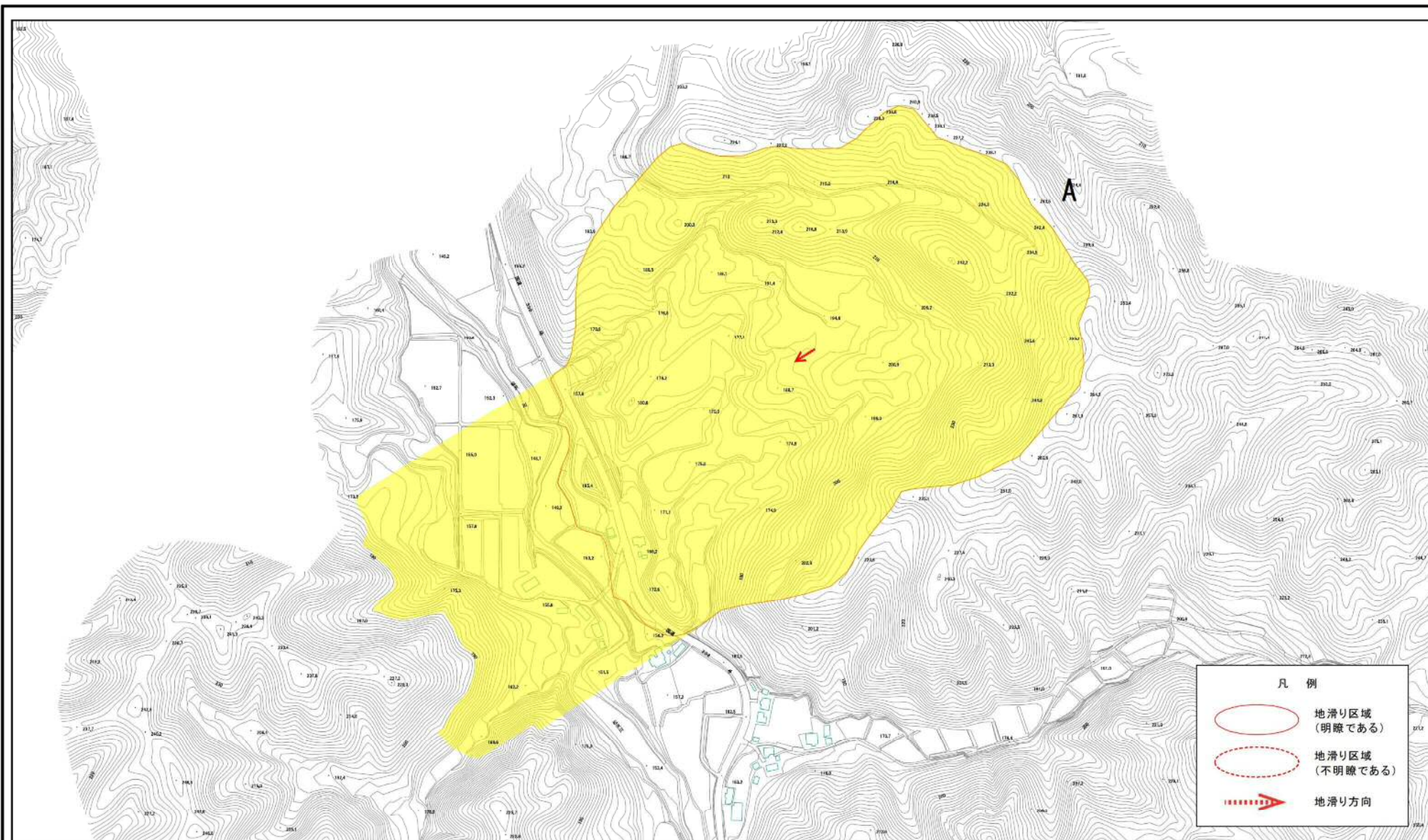
(1/25,000)

様式－1（地）
土砂災害警戒区域 位置図

自然現象の種類	地滑り
箇所番号	128
箇所名	柴倉
地すべり区域名	A区域
所在地	秋田県由利本荘市東由利館合字柴倉、小田及び焼山

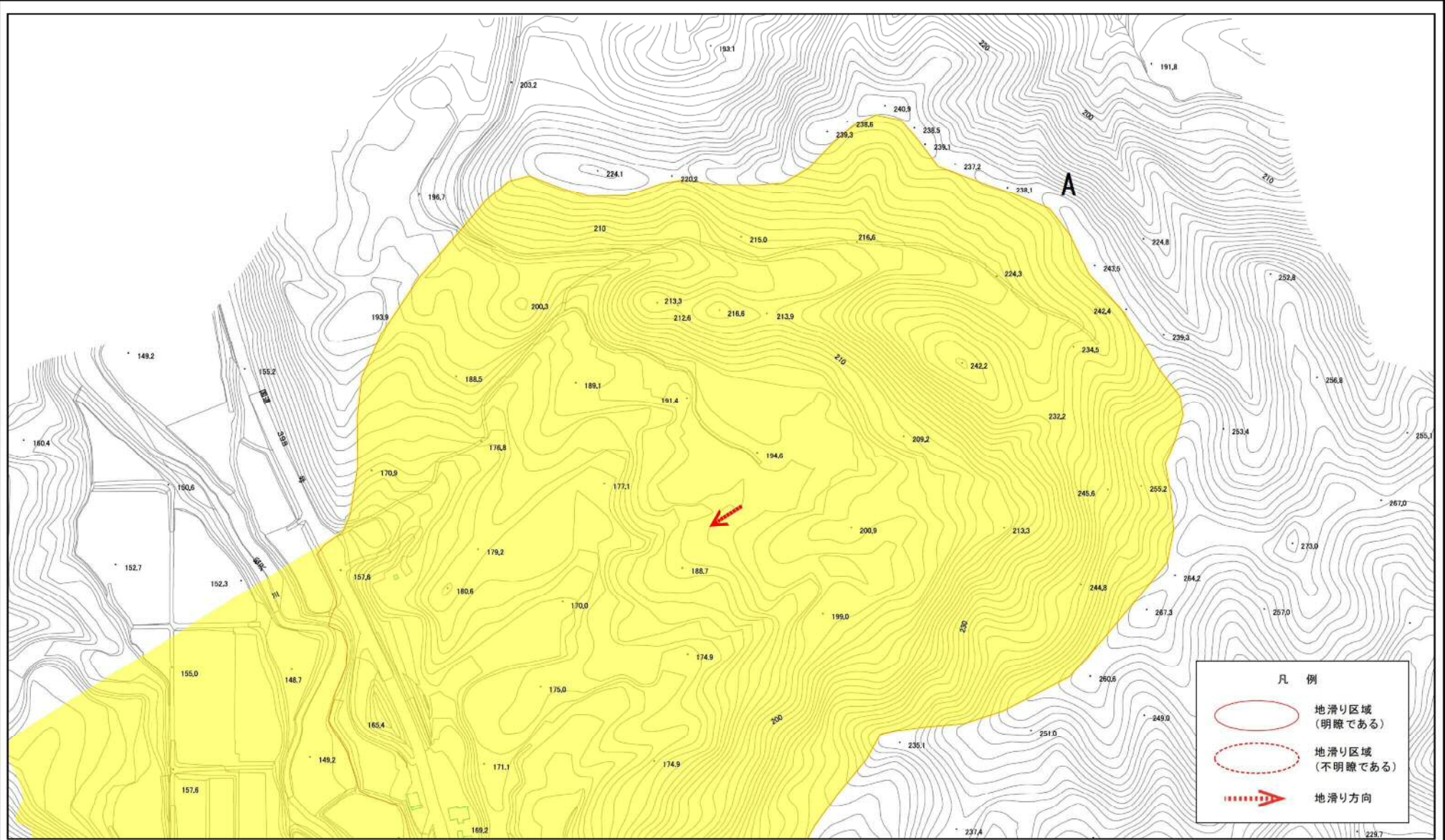
この地図は、国土地理院長の承認を得て、同院発行の電子地形図25000及び電子地形図20万を複製したものである。(承認番号 平30情複、第872号)

土砂災害警戒区域等の指定の公示に係る図書(その2)



様式-2(地) 土砂災害警戒区域 区域図	土砂災害防止法施行令第二条の基準に該当する区域(土砂災害警戒区域)		N 	自然現象の種類 地滑り	箇所番号 128	箇所名 柴倉
		縮尺 1:4,000		告示番号 第153号	地滑り区域名 A区域	
				告示年月日 平成31年3月2日	所在地 秋田県由利本荘市東由利館合字柴倉、小田及び焼山	

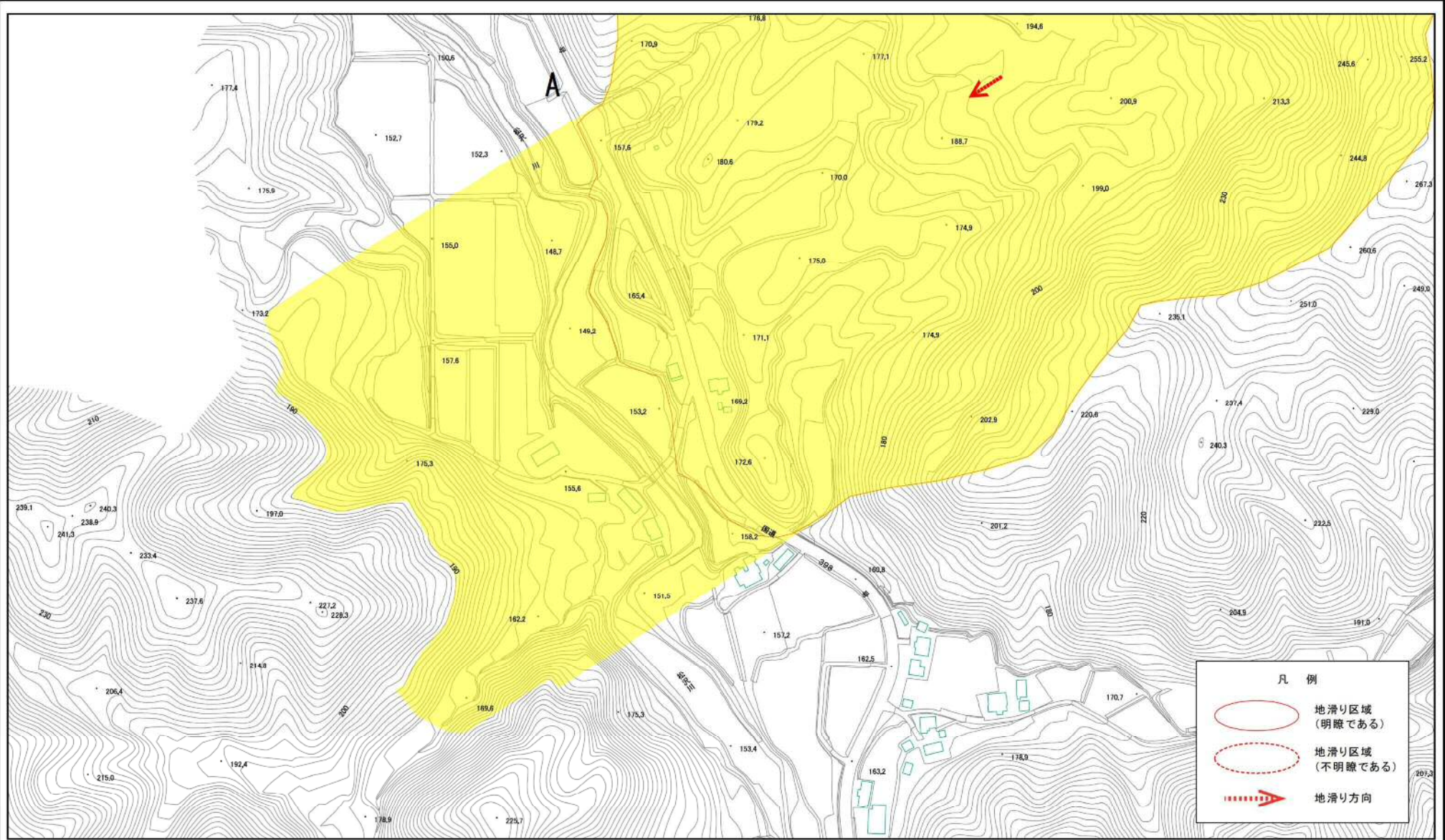
土砂災害警戒区域等の指定の公示に係る図書(その2)



0 25 50 100 150 200
m

様式-2(地) 土砂災害警戒区域 区域図	土砂災害防止法施行令第二条の基準に該当する区域(土砂災害警戒区域)		N 	自然現象の種類 地滑り	箇所番号 128	箇所名 柴倉
		縮尺 1:2,500		告示番号 第153号	地滑り区域名 A区域	
				告示年月日 平成31年3月22日	所在地 秋田県由利本荘市東由利館合字柴倉、小田及び焼山	

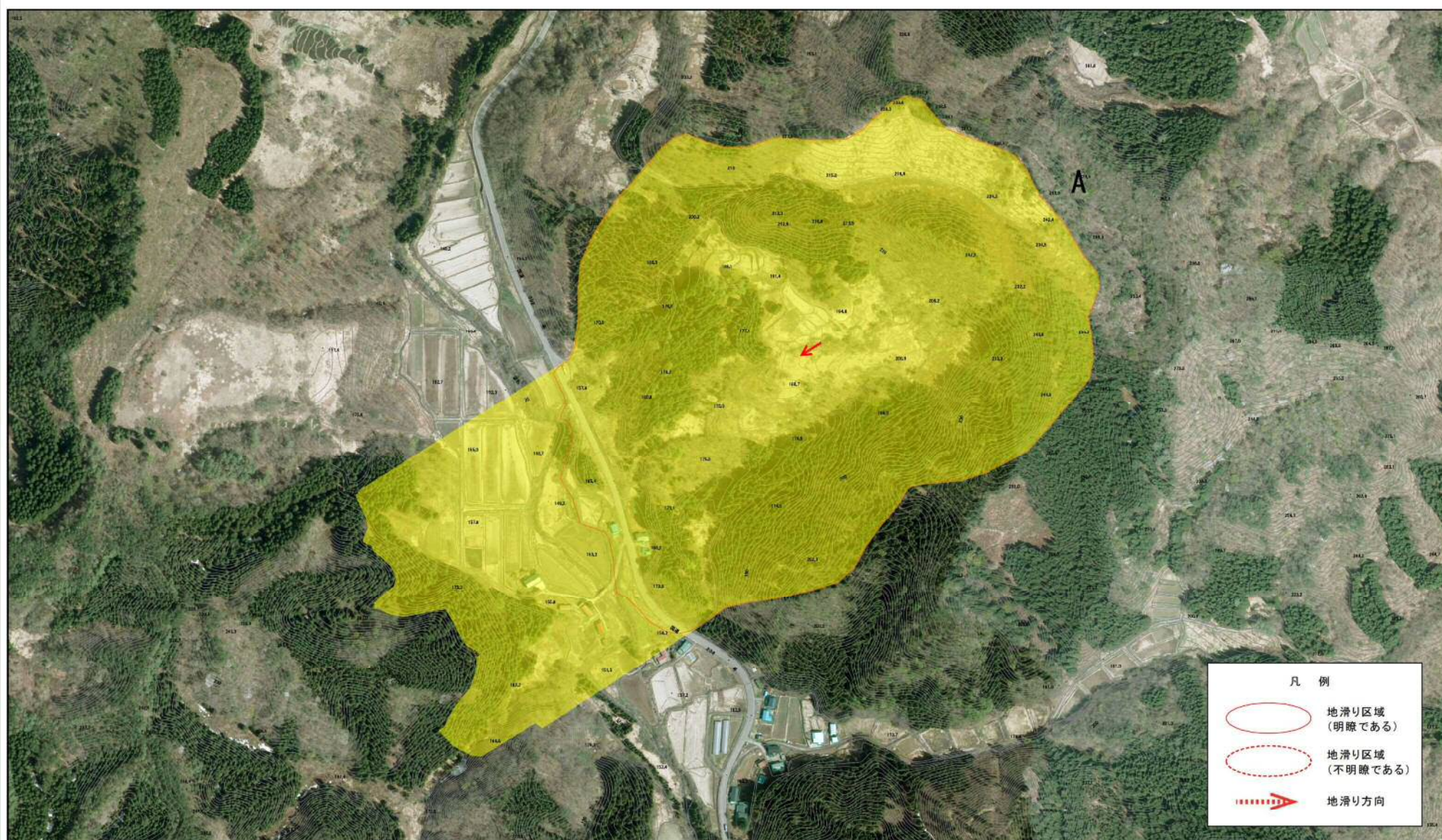
土砂災害警戒区域等の指定の公示に係る図書(その2)



0 25 50 100 150 200
m

様式-2(地) 土砂災害警戒区域 区域図	土砂災害防止法施行令第二条の基準に該当する区域(土砂災害警戒区域)		N 	自然現象の種類 地滑り	箇所番号 128	箇所名 柴倉
		縮尺 1:2,500		告示番号 第153号	地滑り区域名 A区域	
				告示年月日 平成31年3月22日	所在地 秋田県由利本荘市東由利館合字柴倉、小田及び焼山	

土砂災害警戒区域等の指定の公示に係る図書(その2)



0 25 50 100 150 200 m

様式-2(地)
土砂災害警戒区域 区域図

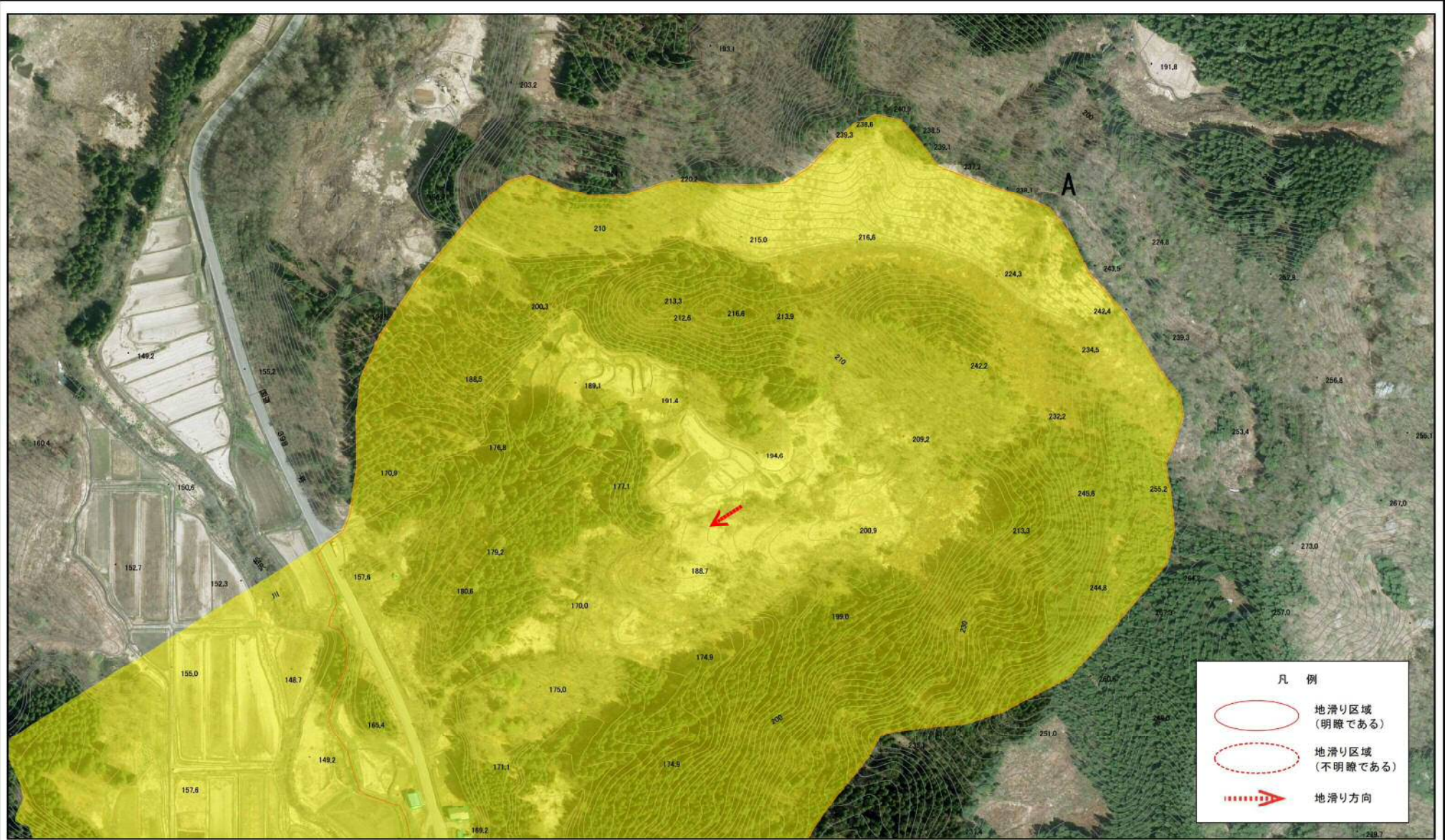
土砂災害防止法施行令第二条の基準に該当する区域(土砂災害警戒区域)



縮尺
1:4,000

自然現象の種類	地滑り	箇所番号	128	箇所名	柴倉
告示番号	第153号	地滑り区域名	A区域		
告示年月日	平成31年3月22日	所在地	秋田県由利本荘市東由利館合字柴倉、小田及び焼山		

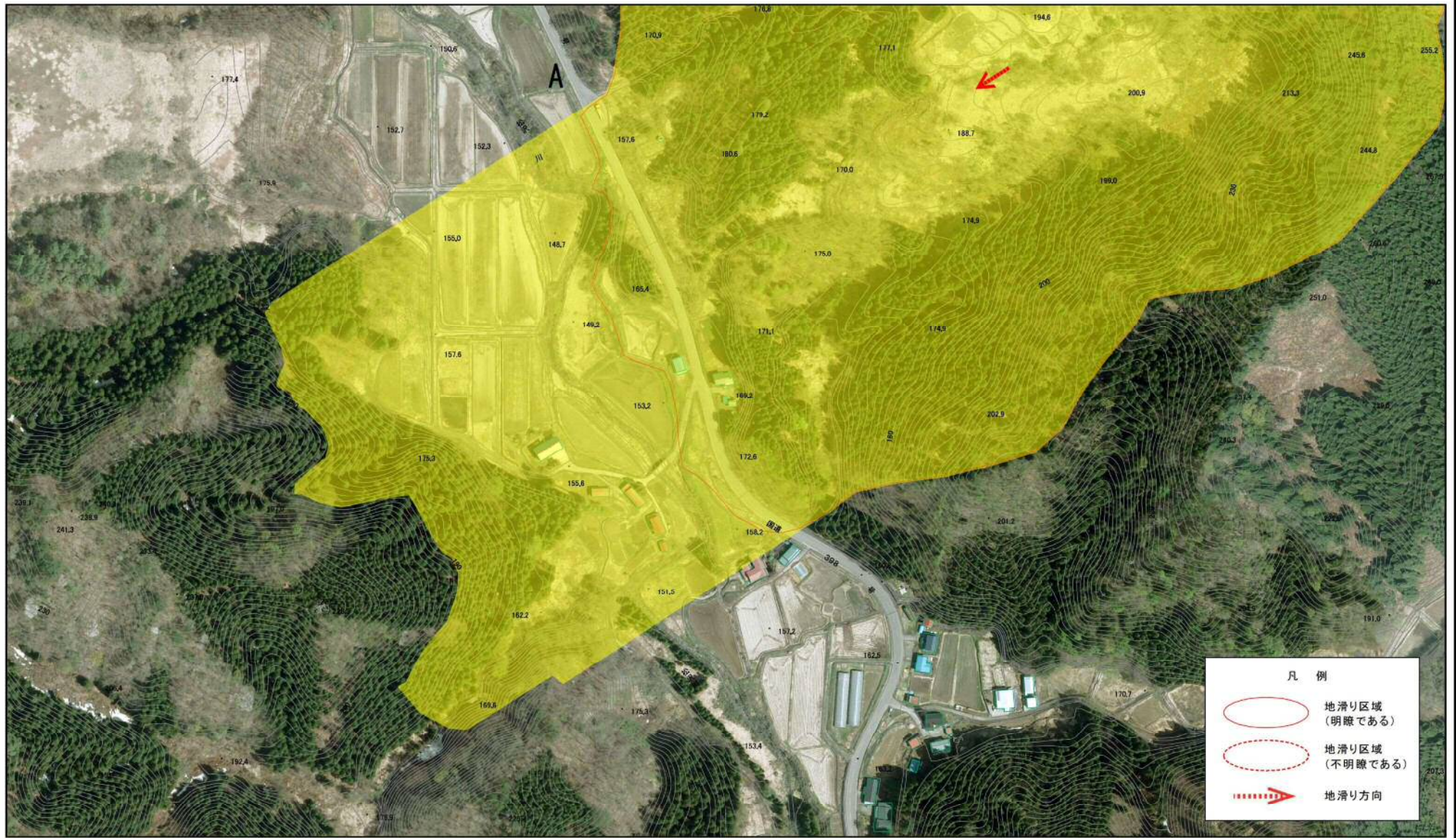
土砂災害警戒区域等の指定の公示に係る図書(その2)



0 25 50 100 150 200 m

様式-2(地) 土砂災害警戒区域 区域図	土砂災害防止法施行令第二条の基準に該当する区域(土砂災害警戒区域)		N	自然現象の種類 地滑り	箇所番号 128	箇所名 柴倉
		縮尺 1:2,500		告示番号 第153号	地滑り区域名 A区域	
				告示年月日 平成31年3月22日	所在地 秋田県由利本荘市東由利館合字柴倉、小田及び焼山	

土砂災害警戒区域等の指定の公示に係る図書(その2)



0 25 50 100 150 200 m

様式-2(地)
土砂災害警戒区域 区域図

土砂災害防止法施行令第二条の基準に該当する区域(土砂災害警戒区域)

縮尺
1:2,500

自然現象の種類
告示番号
告示年月日

地滑り
第153号
平成31年3月22日

箇所番号
地滑り区域名
所在地

128
A区域
秋田県由利本荘市東由利館合字柴倉、小田及び焼山

箇所名 柴倉