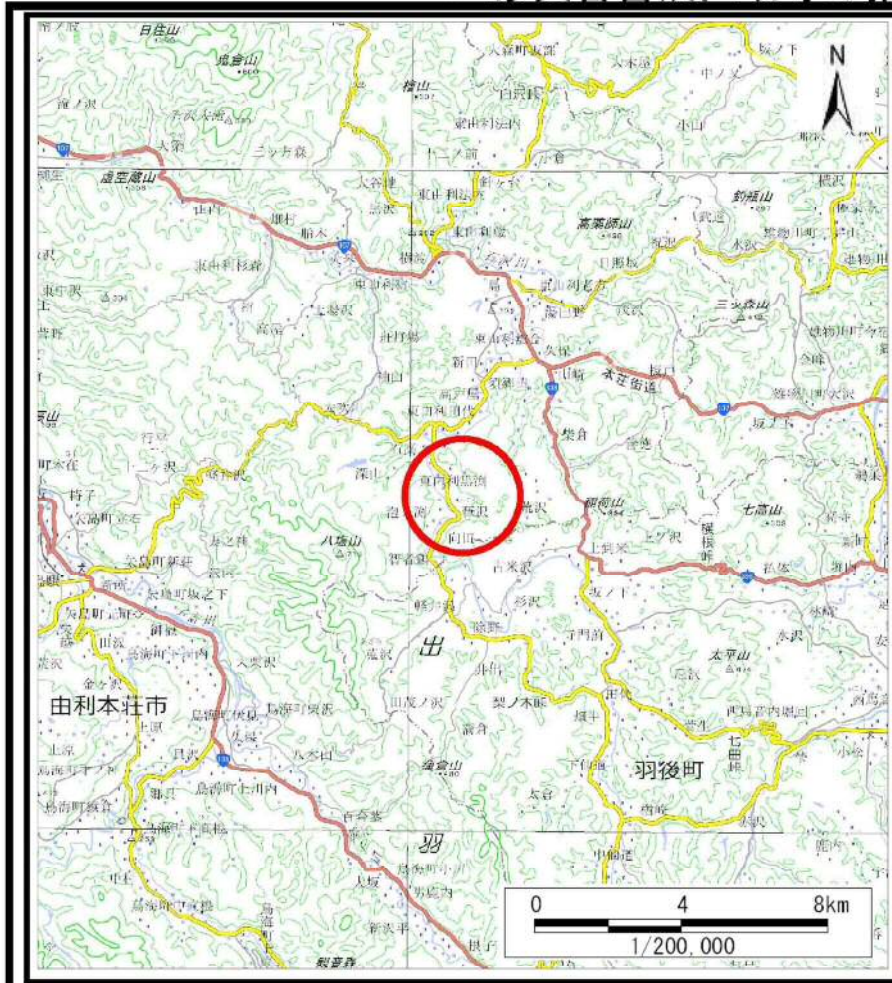
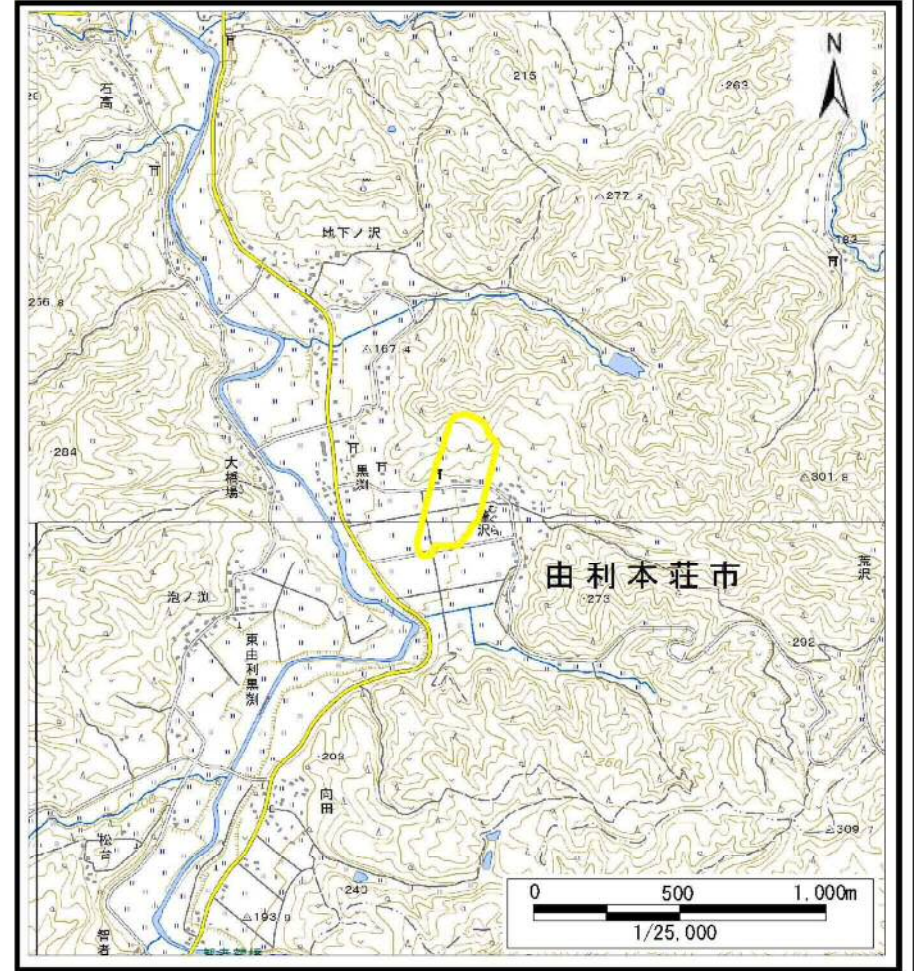


## 土砂災害警戒区域等の指定の公示に係る図書（その1）



(1/200,000)



(1/25,000)

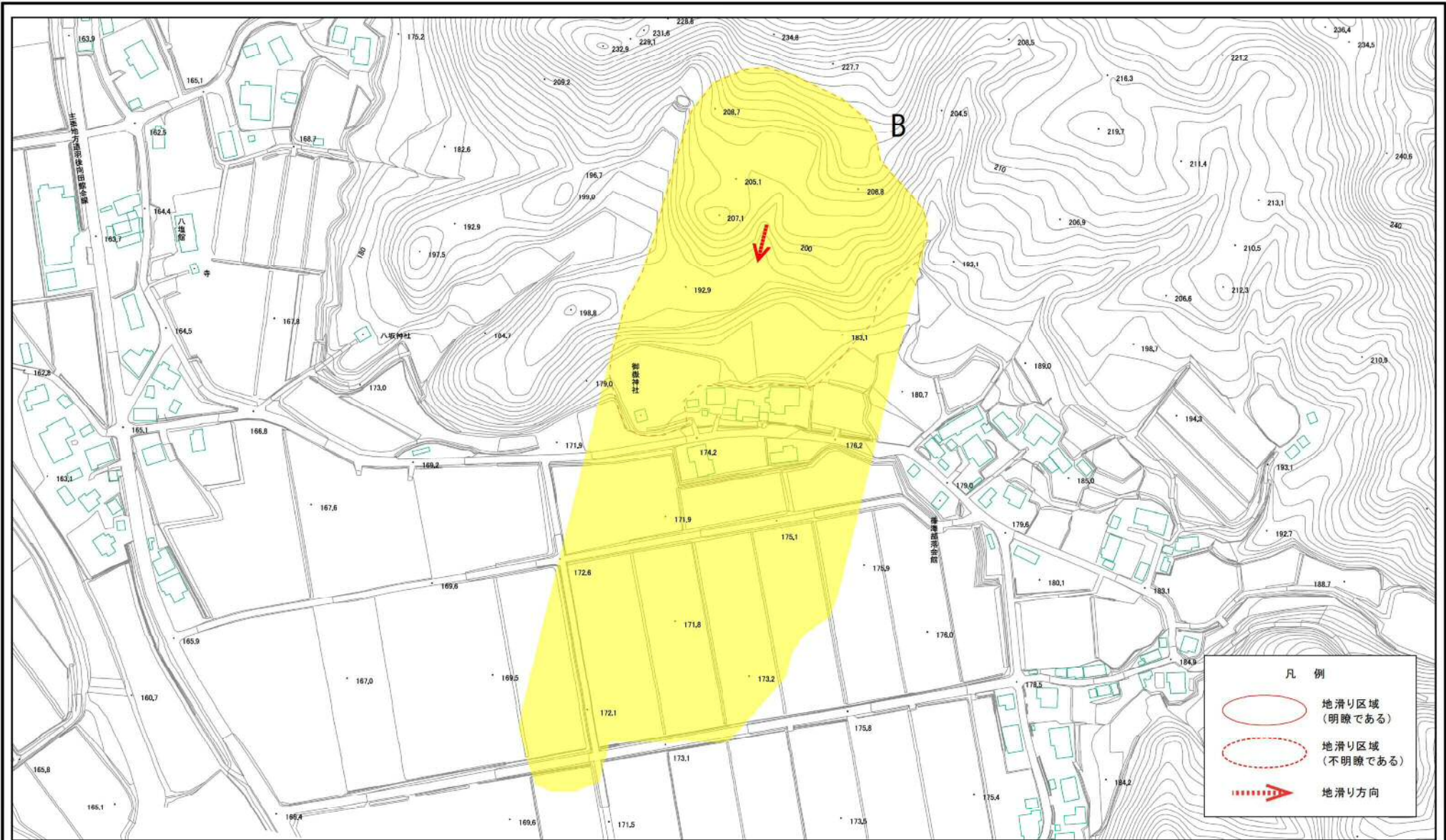
様式－1（地）  
土砂災害警戒区域 位置図

自然現象の種類	地滑り
箇所番号	125-2
箇所名	葎沢-2
地すべり区域名	B区域
所在地	秋田県由利本荘市東由利黒淵字水上、野中及び森ノ越

この地図は、国土地理院長の承認を得て、同院発行の電子地形図25000及び電子地形図20万を複製したものである。（承認番号 平30情複、第872号）



土砂災害警戒区域等の指定の公示に係る図書(その2)



0 25 50 100 150 200  
m

様式-2(地)  
土砂災害警戒区域 区域図

土砂災害防止法施行令第二条の基準に該当する区域(土砂災害警戒区域)



縮尺  
1:2,500

自然現象  
の種類

地滑り

告示番号

第153号

告示年月日

平成31年3月22日

箇所番号

125-2

地滑り区域名

B区域

所在地

秋田県由利本荘市東由利黒淵字水上、野中及び森ノ越

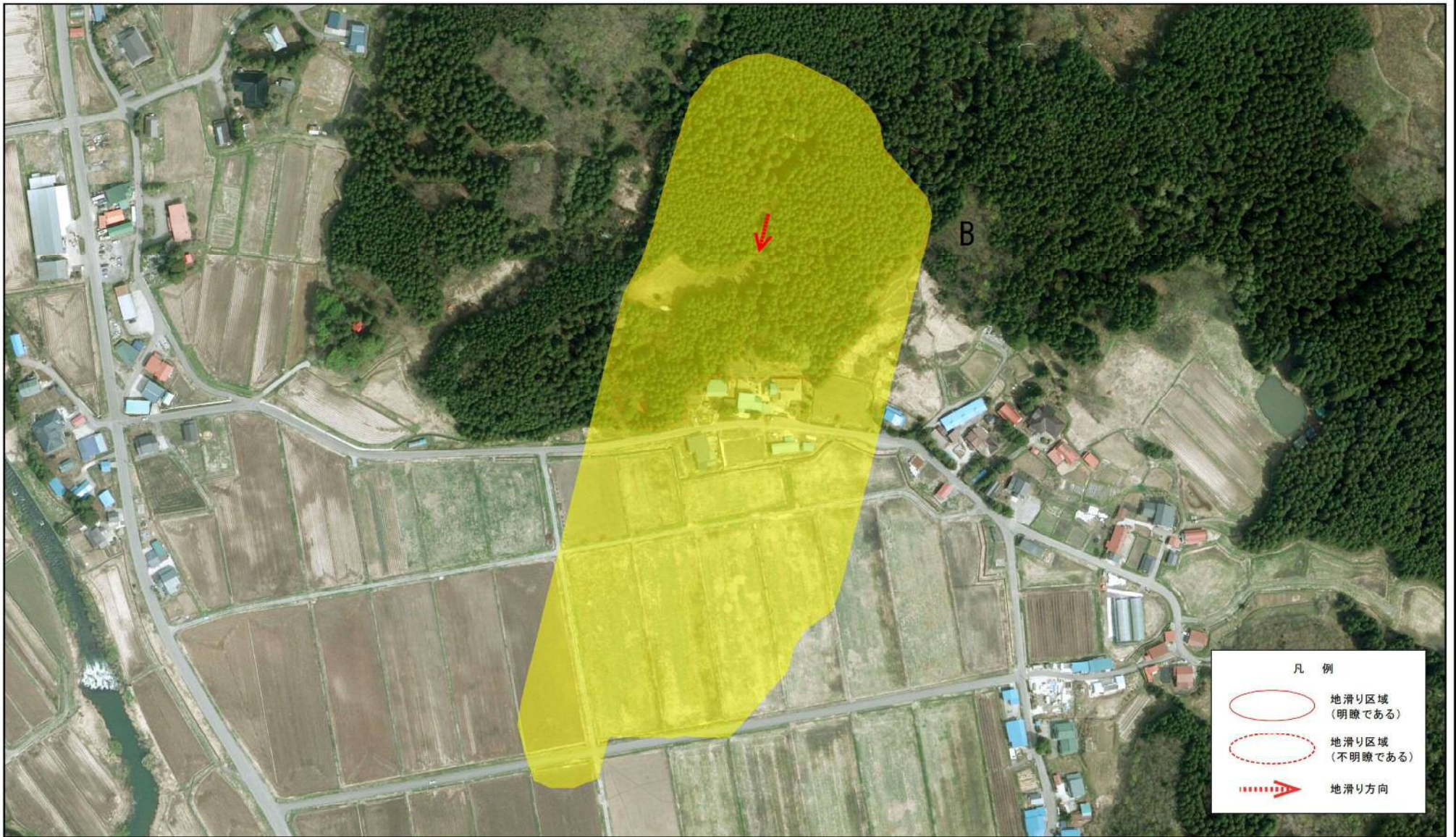
- 凡 例
- 地滑り区域 (明瞭である)
  - 地滑り区域 (不明瞭である)
  - 地滑り方向

箇所名

権沢-2



土砂災害警戒区域等の指定の公示に係る図書(その2)



0 25 50 100 150 200  
m

様式-2(地)  
土砂災害警戒区域 区域図

土砂災害防止法施行令第二条の基準に該当する区域(土砂災害警戒区域)

縮尺  
1:2,500

自然現象の種類	地滑り	箇所番号	125-2	箇所名	窪沢-2
告示番号	第153号	地滑り区域名	B区域		
告示年月日	平成31年3月22日	所在地	秋田県由利本荘市東由利黒淵字水上、野中及び森ノ越		