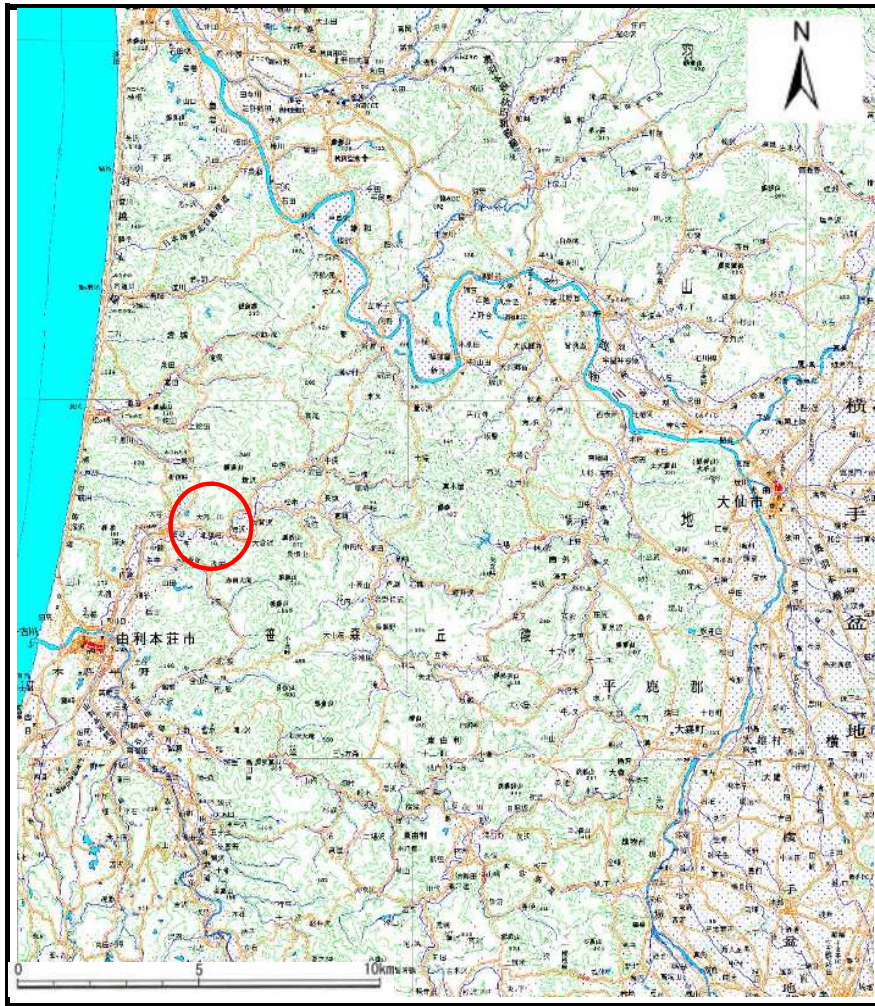
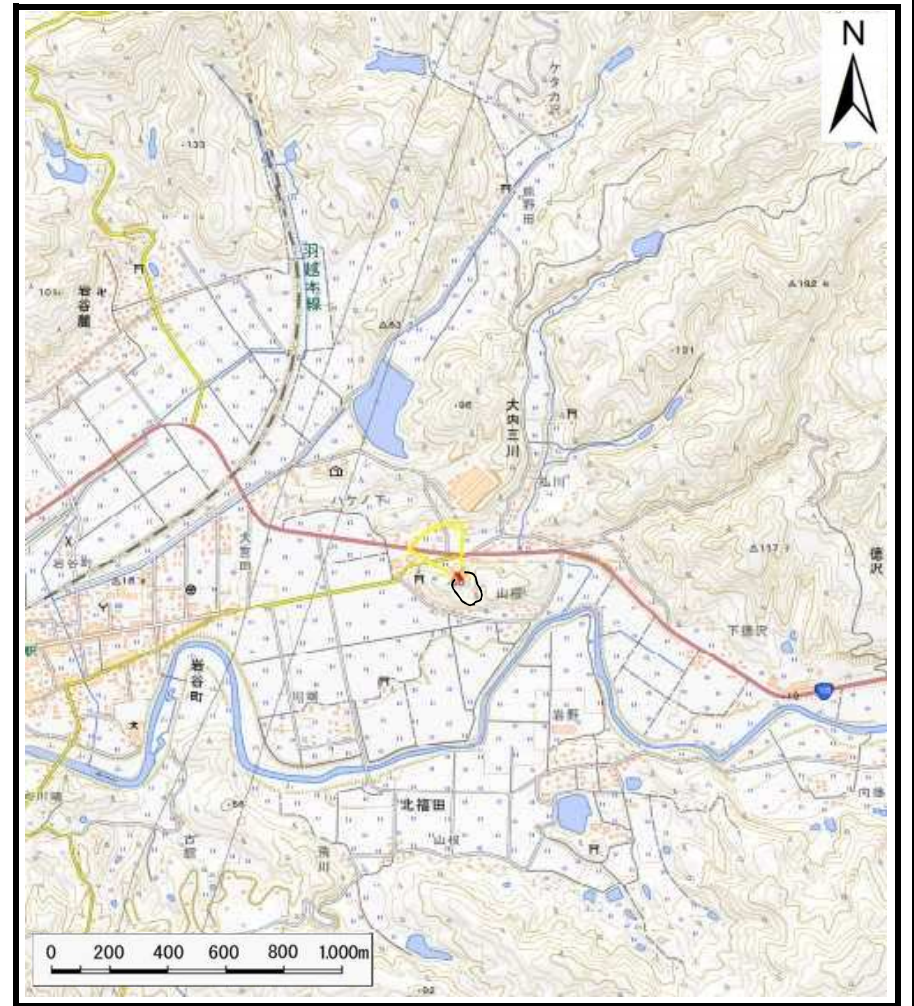


# 土砂災害警戒区域等の指定の公示に係る図書（その1）



(1/200,000)



(1/25,000)

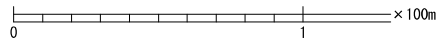
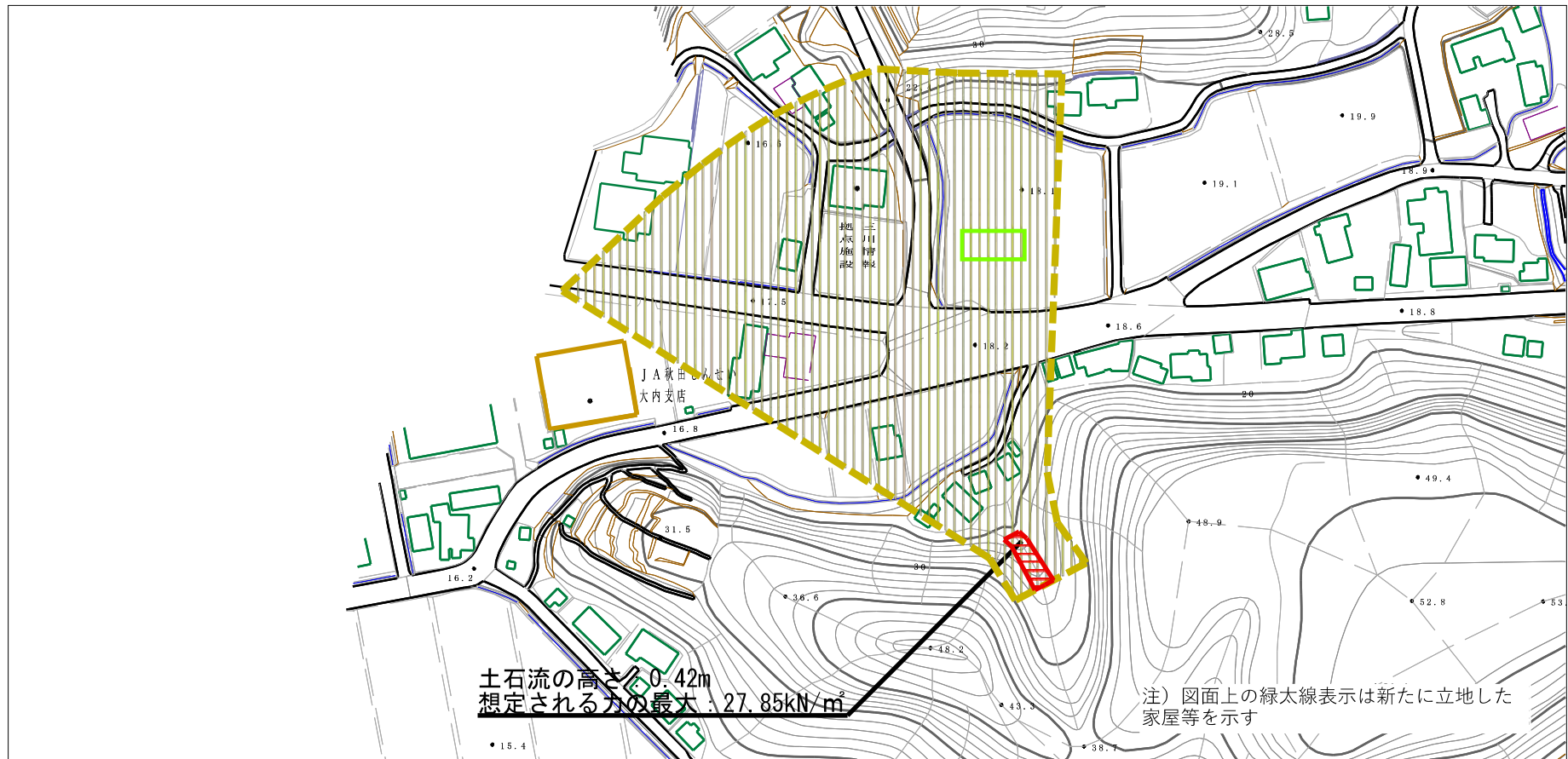
様式-1 (土)  
土砂災害警戒区域・土砂災害特別警戒区域 位置図

自然現象の種類	土石流
溪流番号	Ⅱ-2039 (410-Ⅱ-121)
溪流名	三太郎沢
所在地	秋田県由利本荘市大内三川字山根

この地図は、国土地理院長の承認を得て、同院発行の20万分の1・2万5千分の1の地形図を複製したものである。（承認番号R3JHf333）



# 土砂災害警戒区域等の指定の公示に係る図書（その2）



様式-2 (土)

土砂災害警戒区域・土砂災害特別警戒区域  
 区域図

土砂災害防止法施行令第二条の基準に該当する区域

土石流の高さが1mを超える場合、土石等の  
 移動による力が $50\text{kN/m}^2$ を超える区域

土石流の高さが1mを超える場合、土石等の  
 移動による力が $50\text{kN/m}^2$ 以下の区域

それ以外の区域



縮尺  
 $1:2,500$

自然現象  
 の種類

土石流

告示番号

第135号

告示年月日

令和4年3月22日

溪流番号

II-2039 (410-II-121)

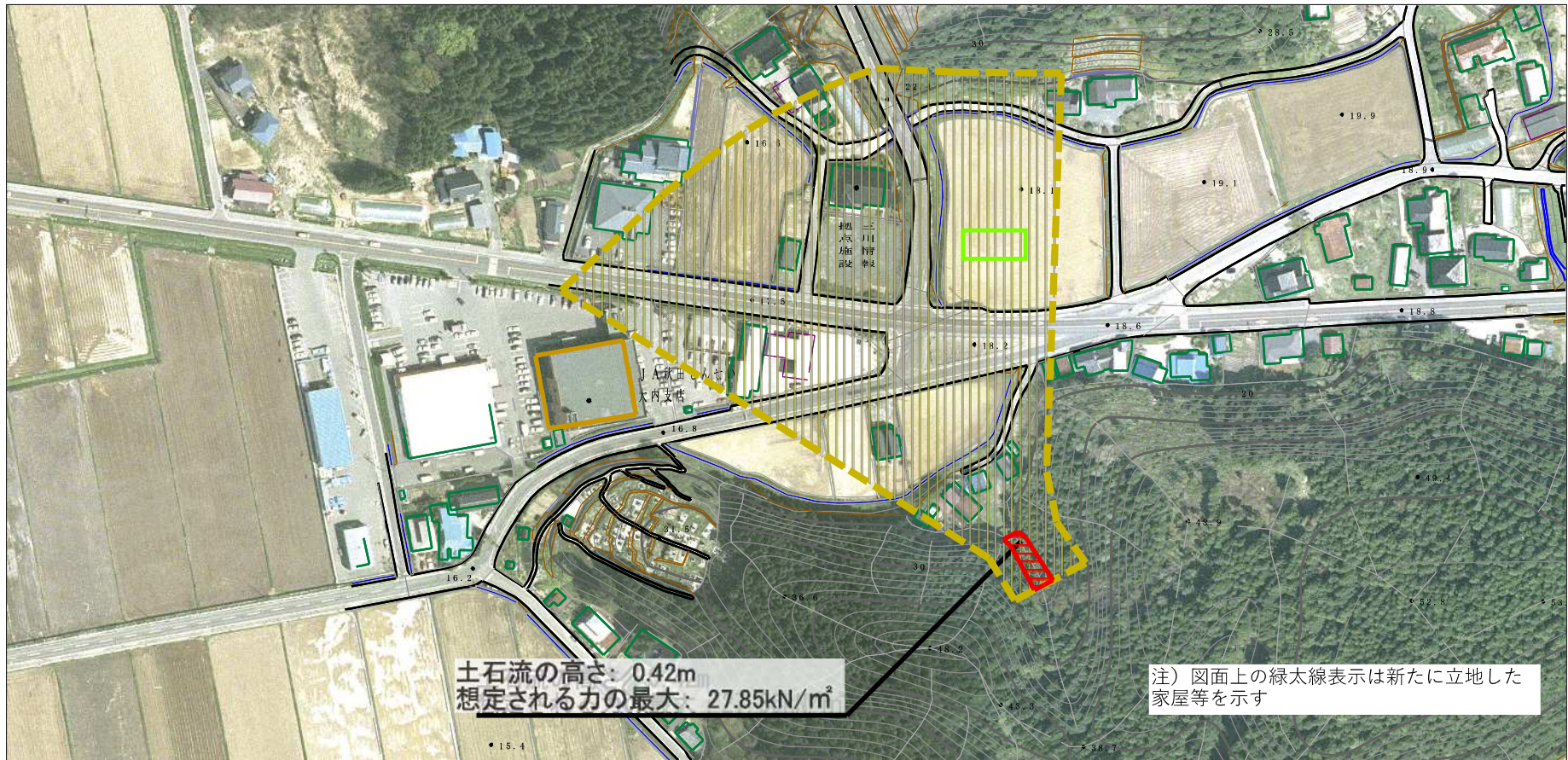
溪流名

三太郎沢




所在地

秋田県由利本荘市大内三川字山根

# 参考資料 (その3)



## 参考資料

参考資料	土砂災害防止法施行令第二条の基準に該当する区域		 縮尺 1:2,500	自然現象の種類	土石流	溪流番号	II-2039 (410-II-121)	
	土砂災害防止法施行令第三条の基準に該当する区域	土石流の高さが1mを超える場合、土石等の移動による力が50kN/mを超える区域			告示番号	第135号	溪流名	三太郎沢
		土石流の高さが1mを超える場合、土石等の移動による力が50kN/m以下の区域			告示年月日	令和4年3月22日	所在地	秋田県由利本荘市大内三川字山根
		それ以外の区域		