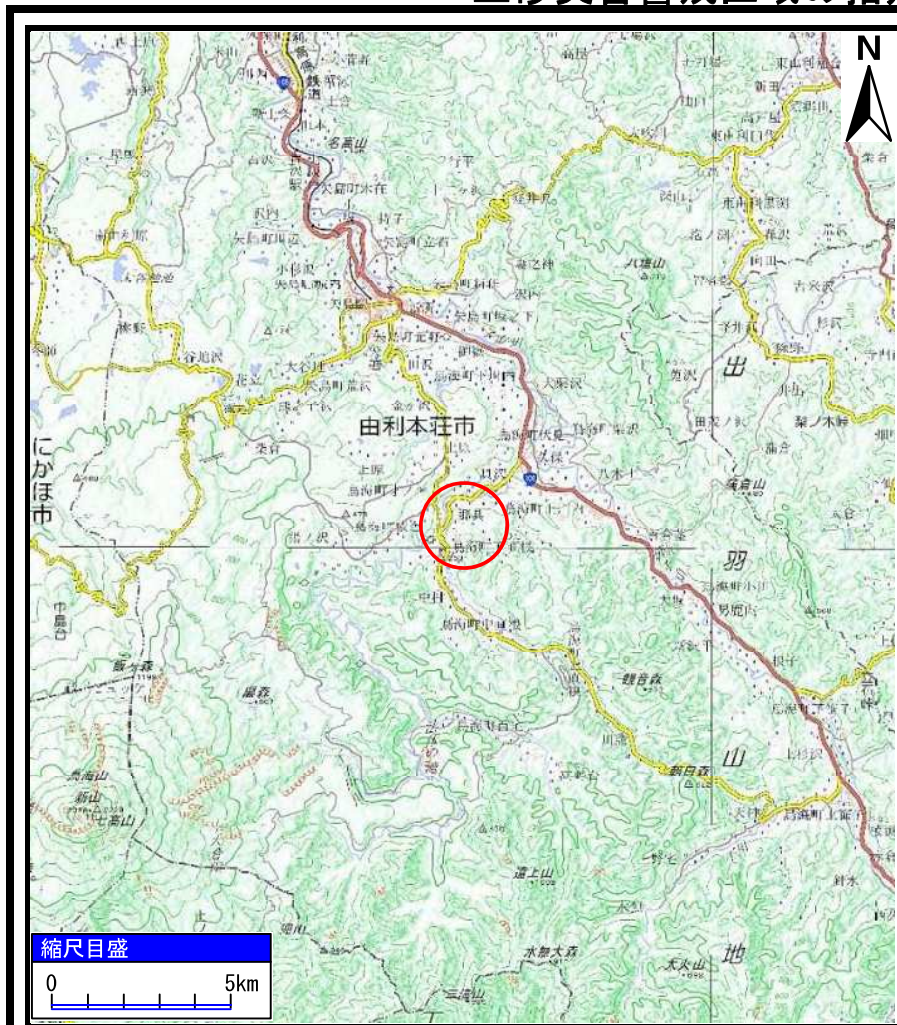
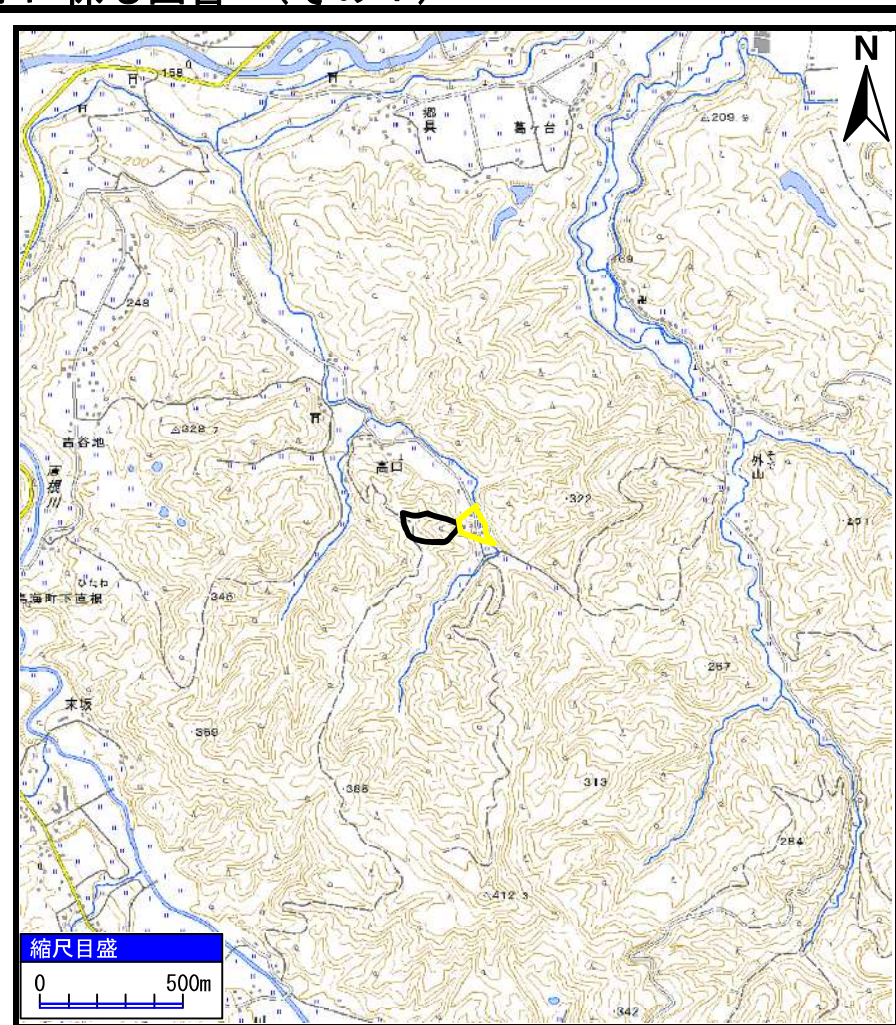


土砂災害警戒区域の指定の公示に係る図書（その1）



(1/200,000)



(1/25,000)

様式-1 (土) 土砂災害警戒区域 位置図	自然現象の種類	土石流
	溪流番号	Ⅱ-1763(408-Ⅱ-063)
	溪流名	高口沢
	所在地	秋田県由利本荘市鳥海町下直根字沢入及び同市鳥海町上川内字葛ヶ台

この地図は、国土地理院長の承認を得て、同院発行の電子地形図25000及び電子地形図20万を複製したものである。（承認番号 令1東複、第14号）

土砂災害警戒区域の指定の公示に係る図書（その2）



0 1 × 100m

様式-2 (土)

土砂災害警戒区域 区域図

土砂災害防止法施行令第二条の基準に該当する区域



縮尺
1:2,500

自然現象
の種類

土石流

溪流番号

II-1763 (408-II-063)

告示番号

第126号

溪流名

高口沢

告示年月日

令和2年3月24日

所在地

秋田県由利本荘市鳥海町下直根字沢
入及び同市鳥海町上川内字葛ヶ台

参考資料 (その3)



参考資料

土砂災害防止法施行令第二条の基準に該当する区域



縮尺
1:2,500

自然現象
の種類

土石流

溪流番号

II-1763(408-II-063)

告示番号

第126号

溪流名

高口沢

告示年月日

令和2年3月24日

所在地

秋田県由利本荘市鳥海町下直根字沢
入及び同市鳥海町上川内字葛ヶ台



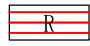
Ⅱ-1763 (408-Ⅱ-063)/高口沢

参考資料

横断測線の区間	土石流の力 (kN/m ²)	土石流の高さ (m)	区分
0~1	7.10	0.28	Y
1~2	4.83	0.24	Y
2~3	3.38	0.22	Y
3~4	2.70	0.21	Y
4~5	0.87	0.24	Y

横断測線の区間	土石流の力 (kN/m ²)	土石流の高さ (m)	区分

凡例

区域種別	区分	
土砂災害防止法施行令第二条の基準に該当する区域 (土砂災害防止法施行令第三条の基準に該当する区域を除く)	Y	
土砂災害防止法施行令第二条・第三条の基準に該当する区域	土石流の高さが1mを超える場合、土石等の移動による力が50kN/m ² を超える区域	
	土石流の高さが1mを超える場合、土石等の移動による力が50kN/m ² を超えない区域	
	その他の区域	

※ Rのみ、各区分における土石流の力(kN/m²)及び土石流の高さ(m)の最大値を赤く図示している