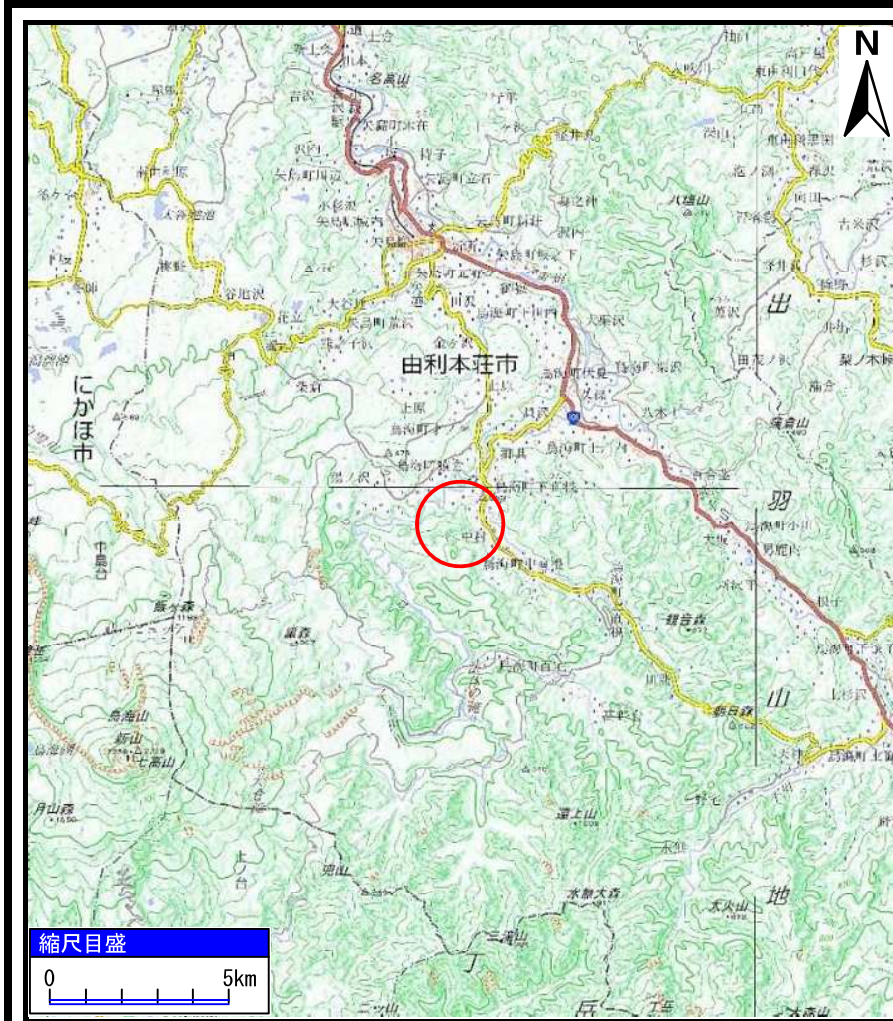
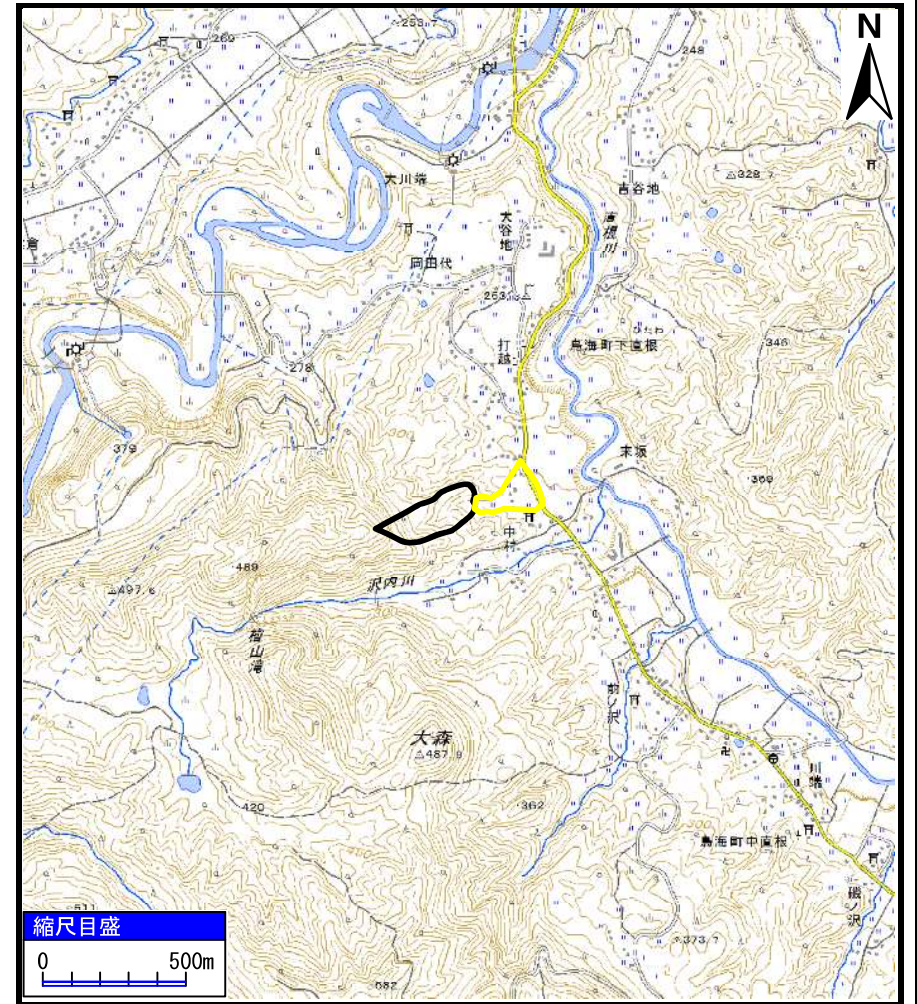


土砂災害警戒区域の指定の公示に係る図書（その1）



(1/200,000)

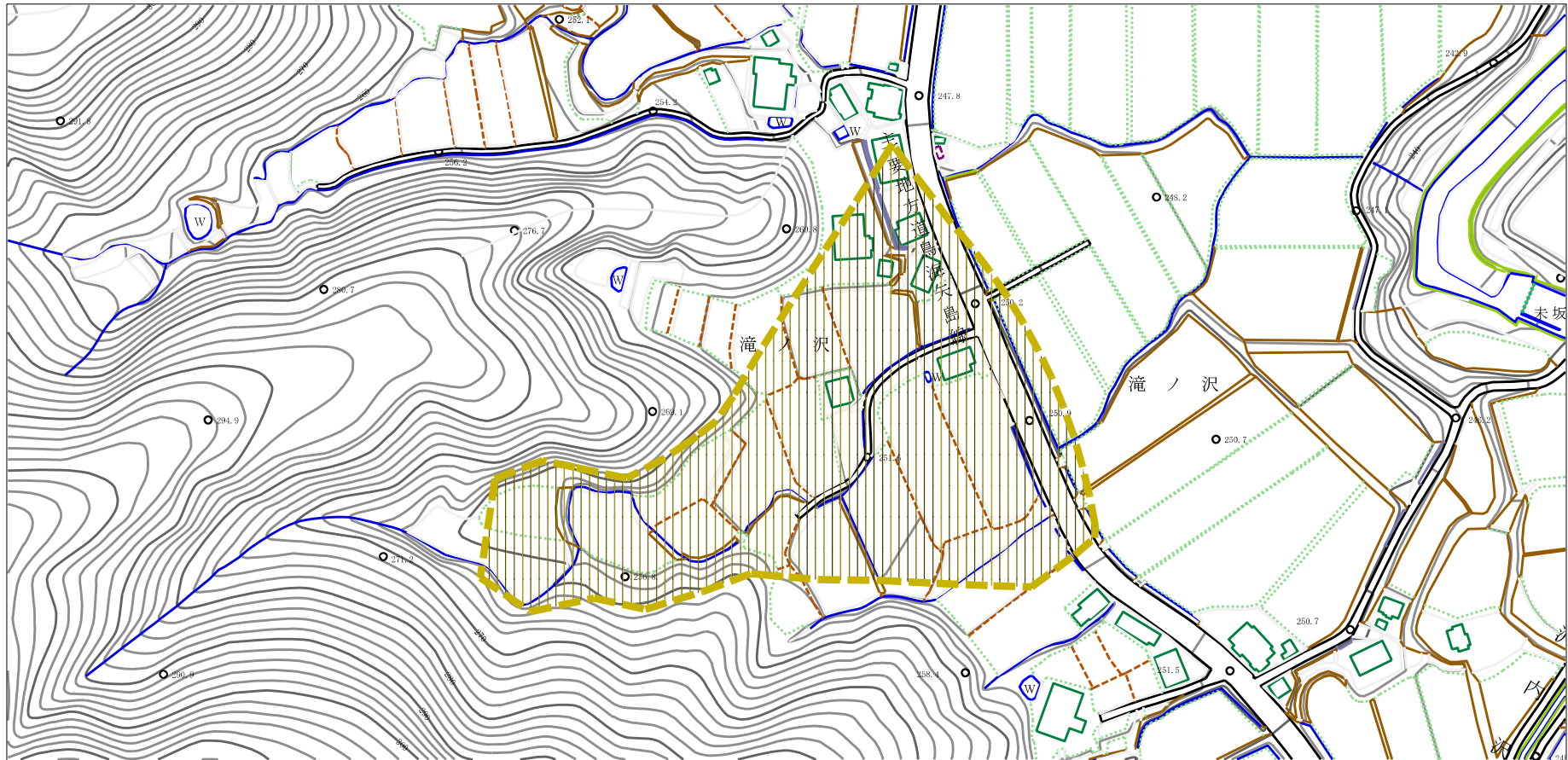


(1/25,000)

様式-1 (土) 土砂災害警戒区域 位置図	自然現象の種類	土石流
	溪流番号	II-1758(408-II-058)
	溪流名	中村沢3
	所在地	秋田県由利本荘市鳥海町下直根字滝ノ沢及び沢内

この地図は、国土地理院長の承認を得て、同院発行の電子地形図25000及び電子地形図20万を複製したものである。（承認番号 令1東複、第14号）

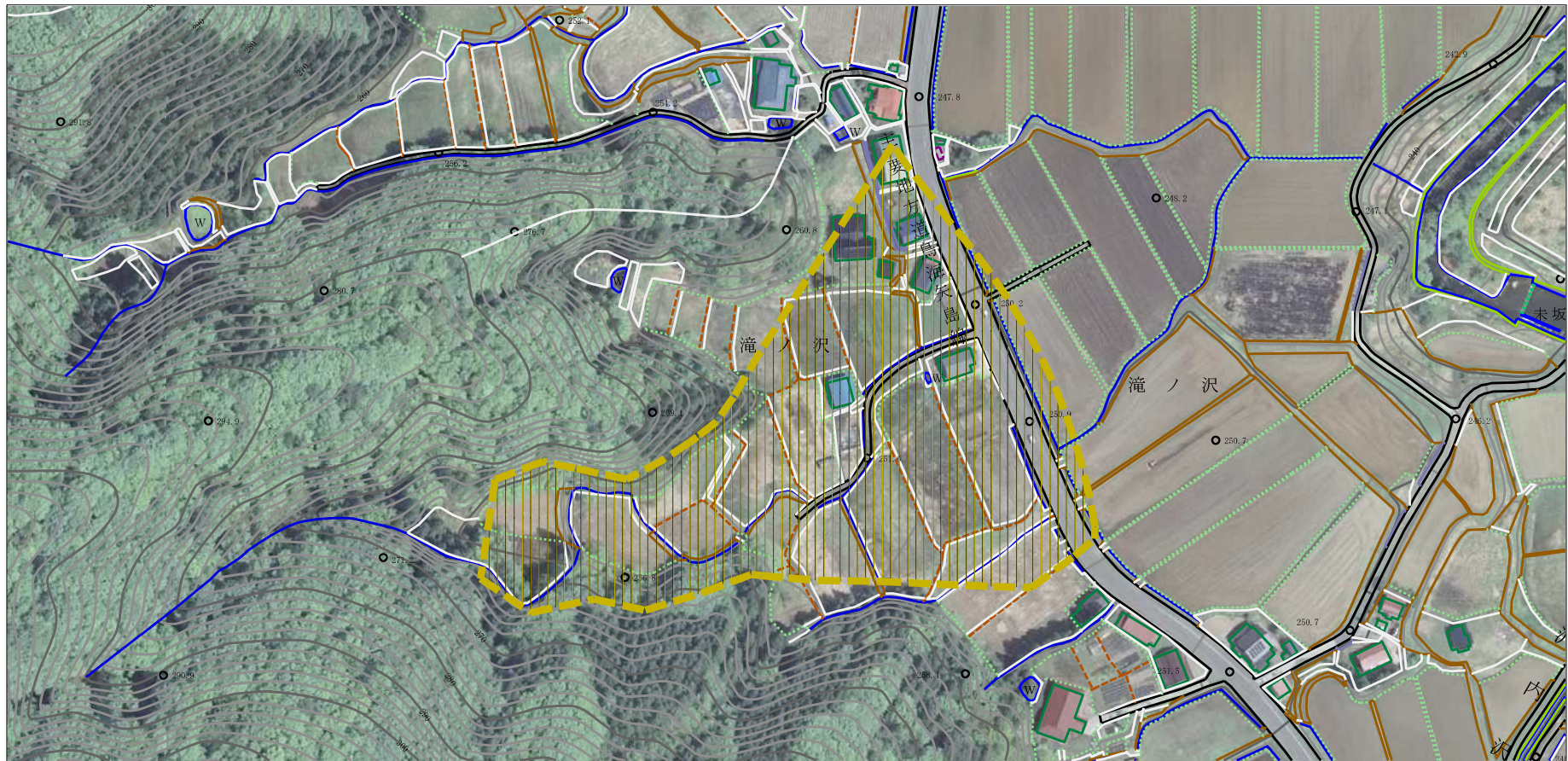
土砂災害警戒区域の指定の公示に係る図書（その2）





0 1 ×100m

様式-2 (土) 土砂災害警戒区域 区域図	土砂災害防止法施行令第二条の基準に該当する区域		N 縮尺 1:2,500	自然現象の種類 土石流	溪流番号 II-1758 (408-II-058)
				告示番号 第126号	溪流名 中村沢3
				告示年月日 令和2年3月24日	所在地 秋田県由利本荘市島海町下直根字滝ノ沢及び沢内

参考資料 (その3)



参考資料	土砂災害防止法施行令第二条の基準に該当する区域		N  縮尺 1:2,500	自然現象の種類	土石流	溪流番号	II-1758 (408-II-058)
				告示番号	第126号	溪流名	中村沢3
				告示年月日	令和2年3月24日	所在地	秋田県由利本荘市島海町 下直根字滝ノ沢及び沢内

