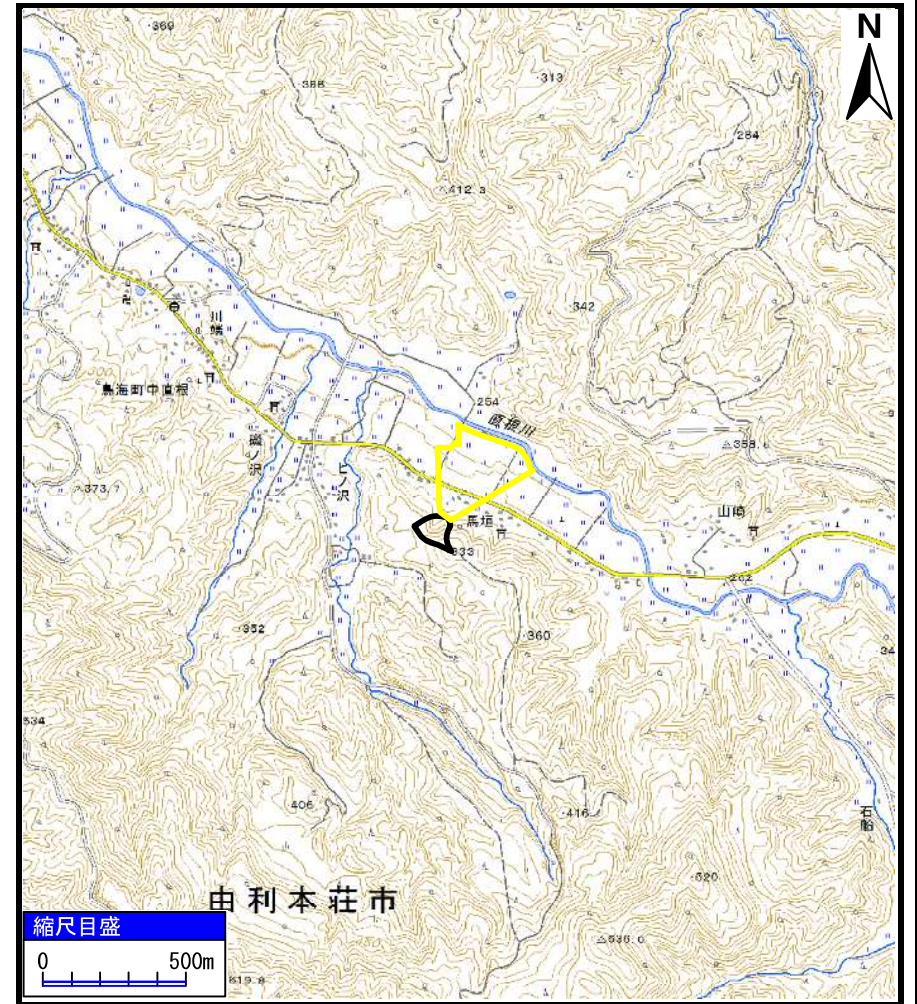


土砂災害警戒区域の指定の公示に係る図書（その1）



(1/200,000)



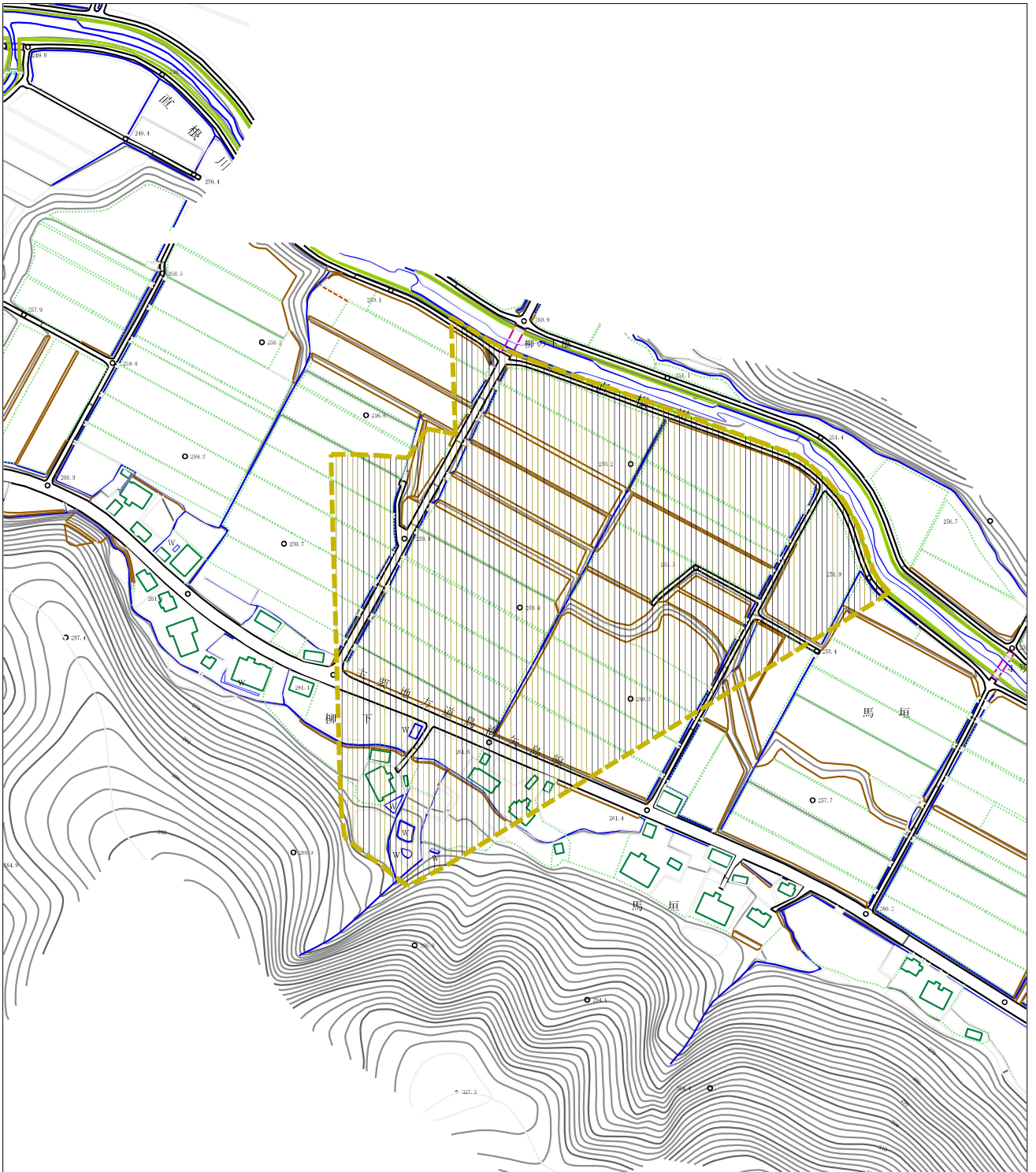
(1/25,000)

様式-1 (土)
土砂災害警戒区域 位置図

自然現象の種類	土石流
溪流番号	Ⅱ-1747(408-Ⅱ-047)
溪流名	馬垣沢4
所在地	秋田県由利本荘市鳥海町中直根字柳下及び馬垣

この地図は、国土地理院長の承認を得て、同院発行の電子地形図25000及び電子地形図20万を複製したものである。（承認番号 令1東複、第14号）

土砂災害警戒区域の指定の公示に係る図書（その2）



0 1 × 100m

様式-2 (土)
土砂災害警戒区域 区域図

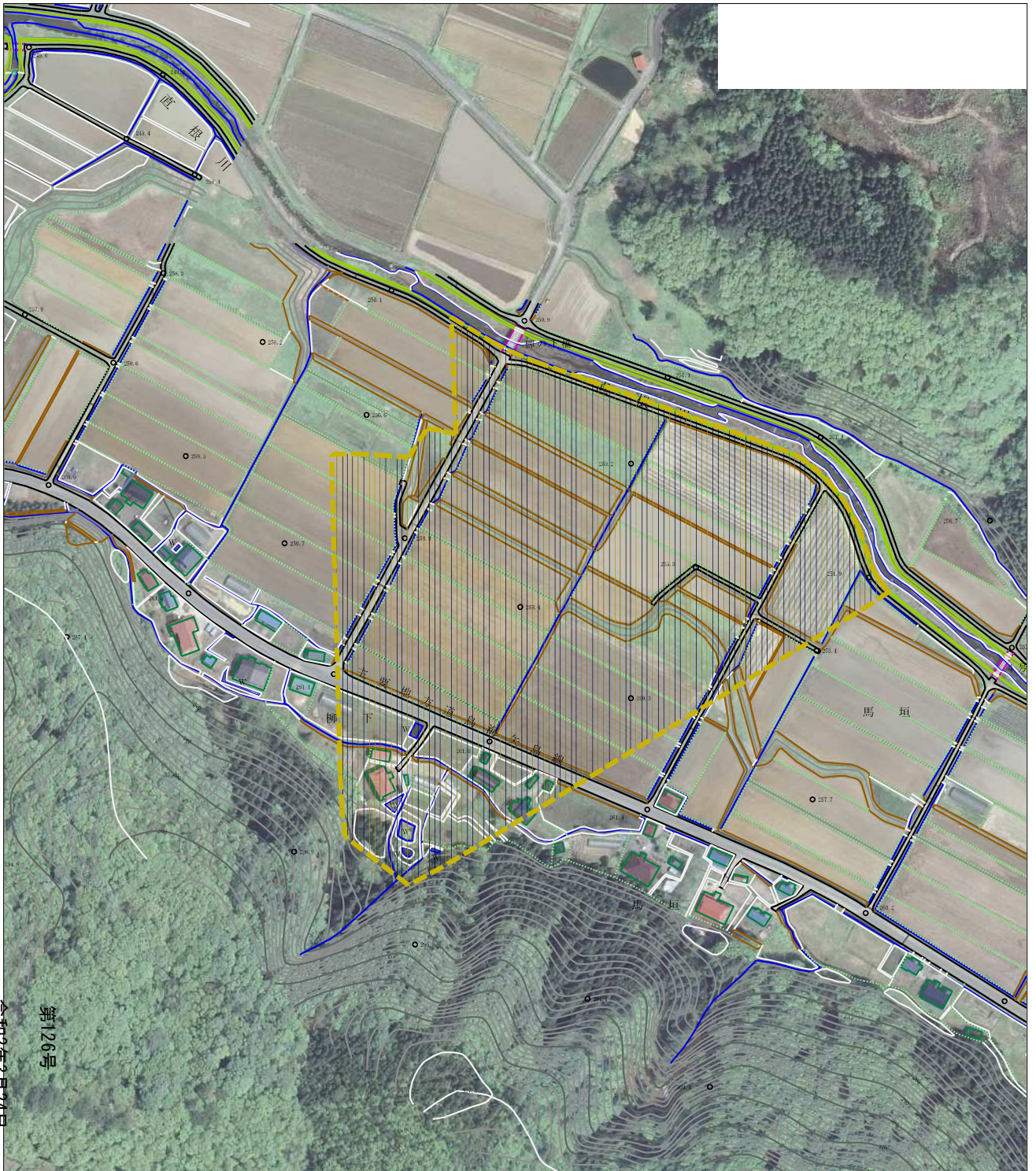
土砂災害防止法施行令第2条の基準に該当する区域



縮尺
1:2,500

自然現象の種類	土石流	溪流番号	II-1747(408-II-047)
告示番号	第126号	溪流名	馬垣沢4
告示年月日	令和2年3月24日	所在地	秋田県由利本荘市島海町中直根字柳下及び馬垣

参考資料 (その3)



第126号
令和2年3月24日



参考資料	土砂災害防止法施行令第2条の基準に該当する区域	  	自然現象の種類	土石流	溪流番号	II-1747(408-II-047)
			告示番号	第126号	溪流名	馬垣沢4
			告示年月日	令和2年3月24日	所在地	秋田県由利本荘市島海町中直根字柳下及び馬垣

N
縮尺
1:2,500

