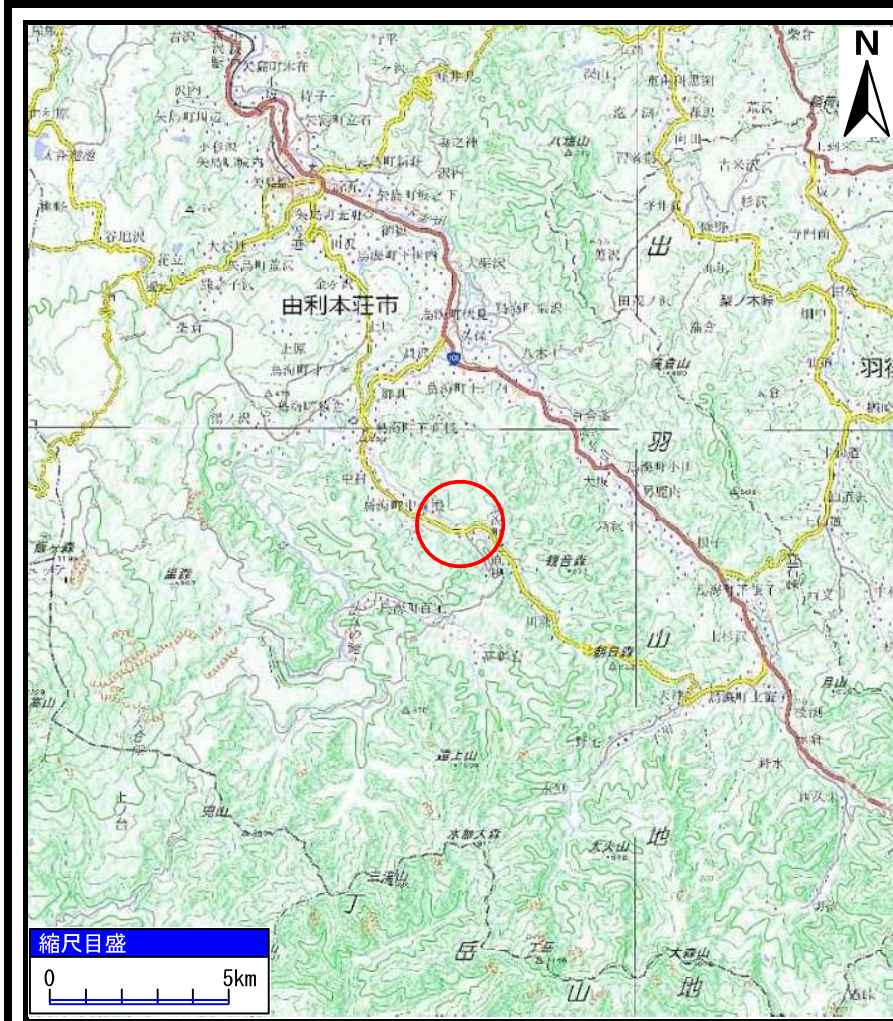
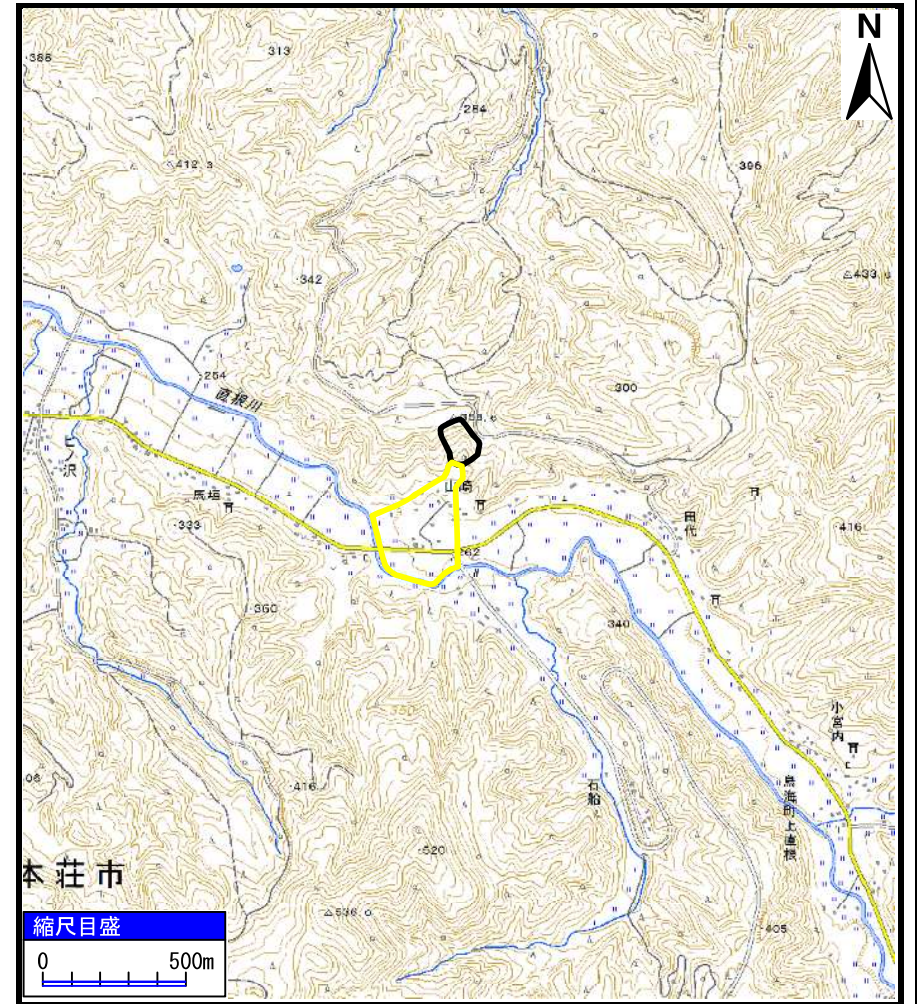


土砂災害警戒区域の指定の公示に係る図書（その1）



(1/200,000)

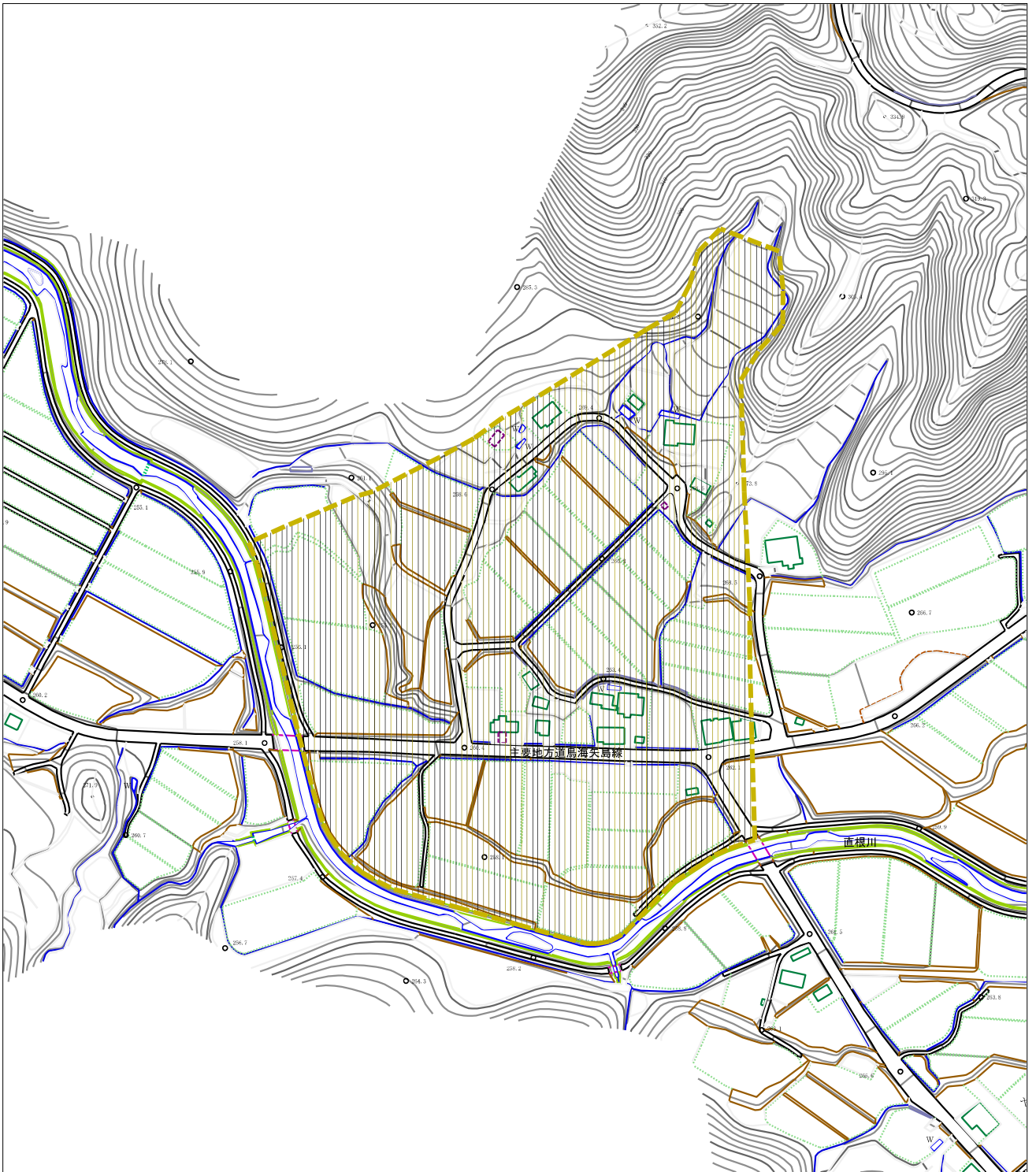


(1/25,000)

様式-1 (土) 土砂災害警戒区域 位置図	自然現象の種類	土石流
	溪流番号	Ⅱ-1743(408-Ⅱ-043)
	溪流名	山崎沢3
	所在地	秋田県由利本荘市鳥海町上直根字山サキ

この地図は、国土地理院長の承認を得て、同院発行の電子地形図25000及び電子地形図20万を複製したものである。（承認番号 令1東複、第14号）

土砂災害警戒区域の指定の公示に係る図書（その2）



0 1 × 100m

様式-2 (土)
土砂災害警戒区域 区域図

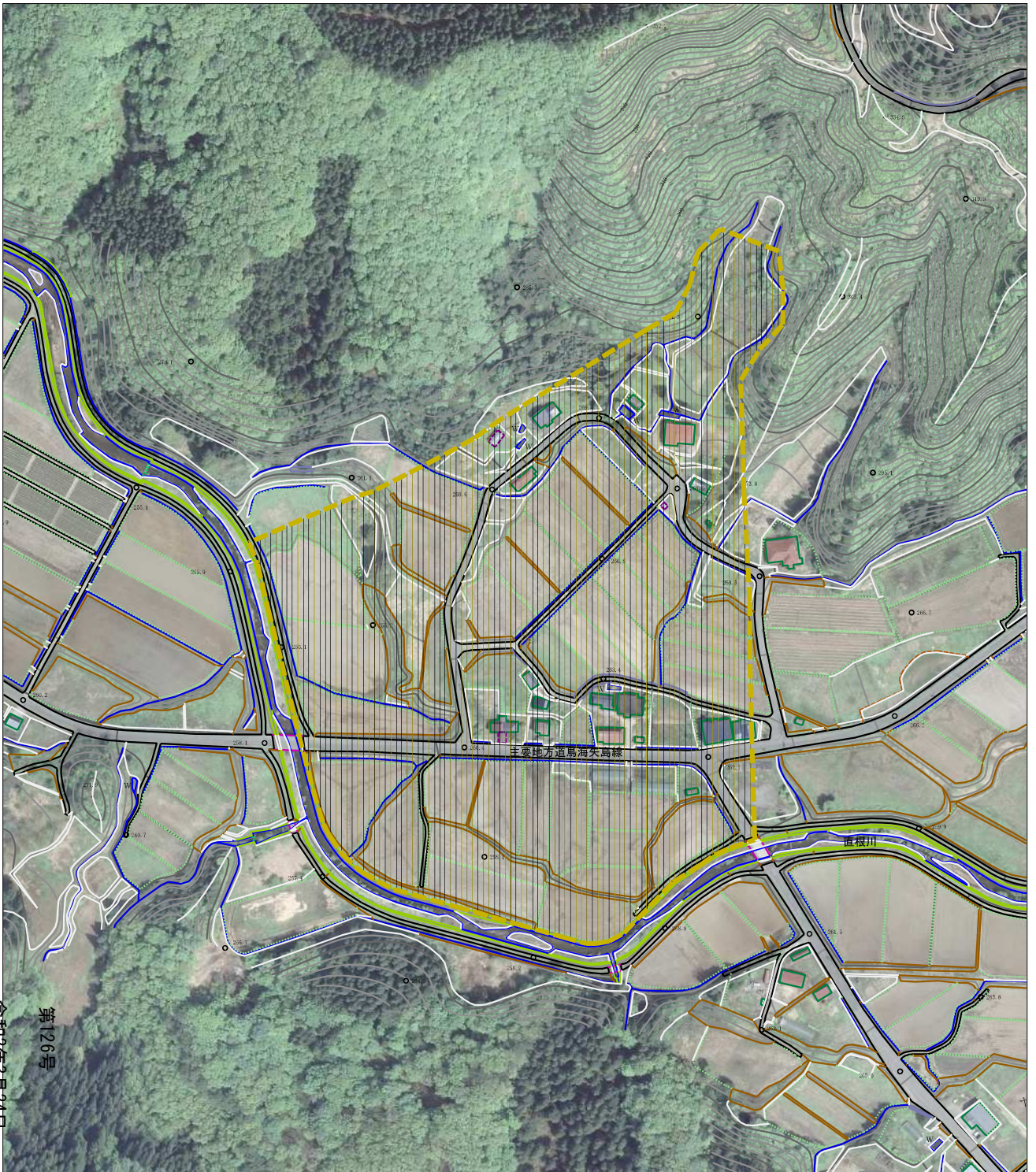
土砂災害防止法施行令第2条の基準に該当する区域



N
縮尺
1:2,500

自然現象の種類	土石流	溪流番号	II-1743 (408-II-043)
告示番号	第126号	溪流名	山崎沢3
告示年月日	令和2年3月24日	所在地	秋田県由利本荘市鳥海町上直根山サキ

参考資料 (その3)



第126号
令和2年3月24日



参考資料	土砂災害防止法施行令第二号の基準に該当する区域	 縮尺 1:2,500	自然現象の種類	土石流	溪流番号	II-1743 (408-II-043)
			告示番号	第126号	溪流名	山崎沢3
			告示年月日	令和2年3月24日	所在地	秋田県由利本荘市鳥海町上直根字山サキ

