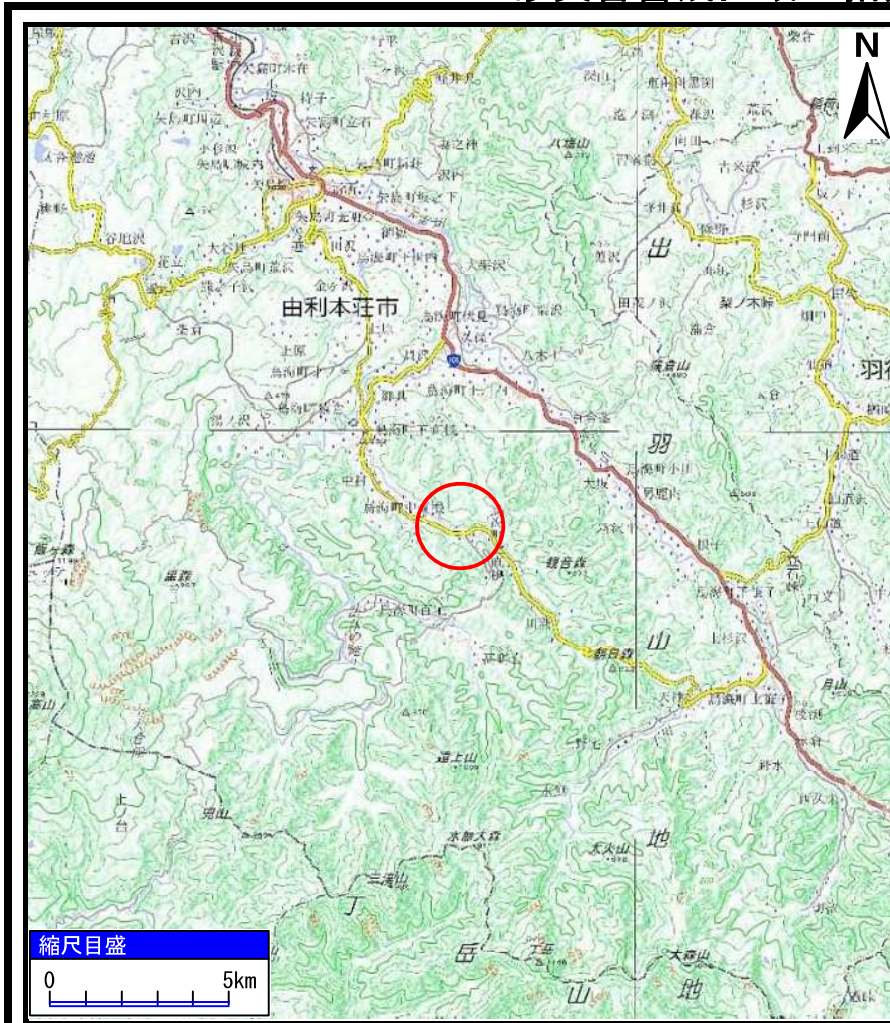
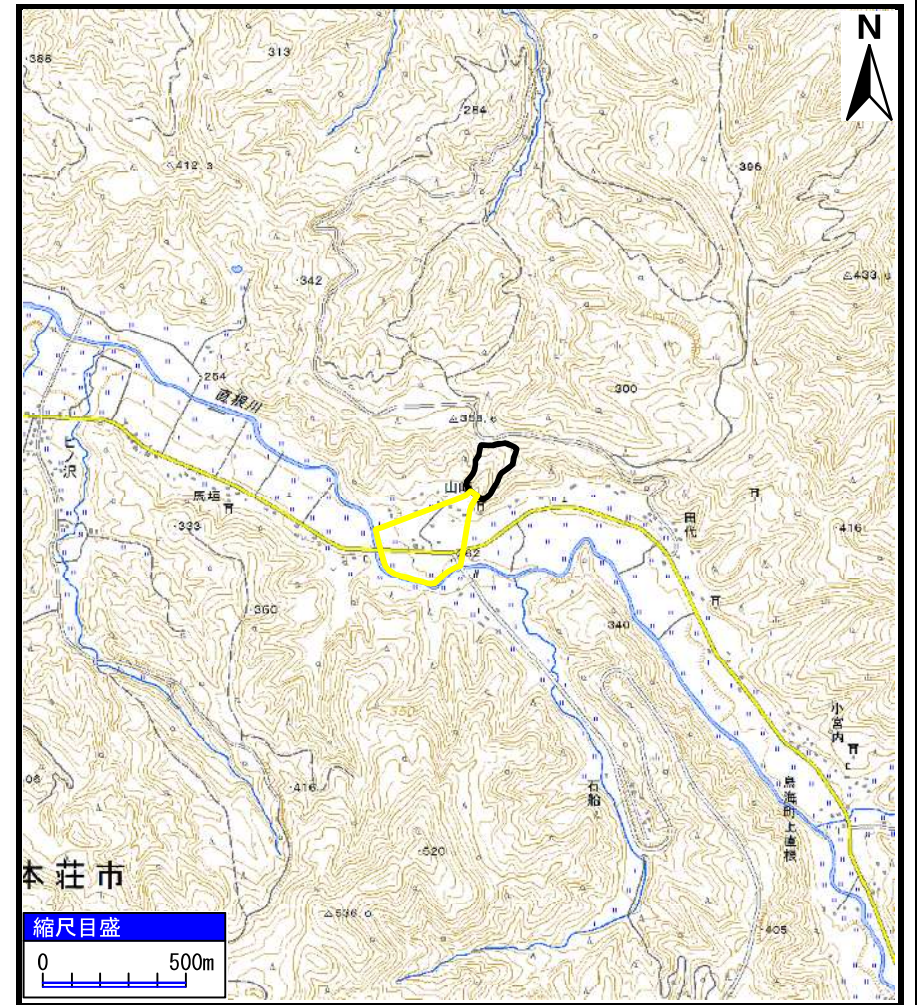


土砂災害警戒区域の指定の公示に係る図書（その1）



(1/200,000)



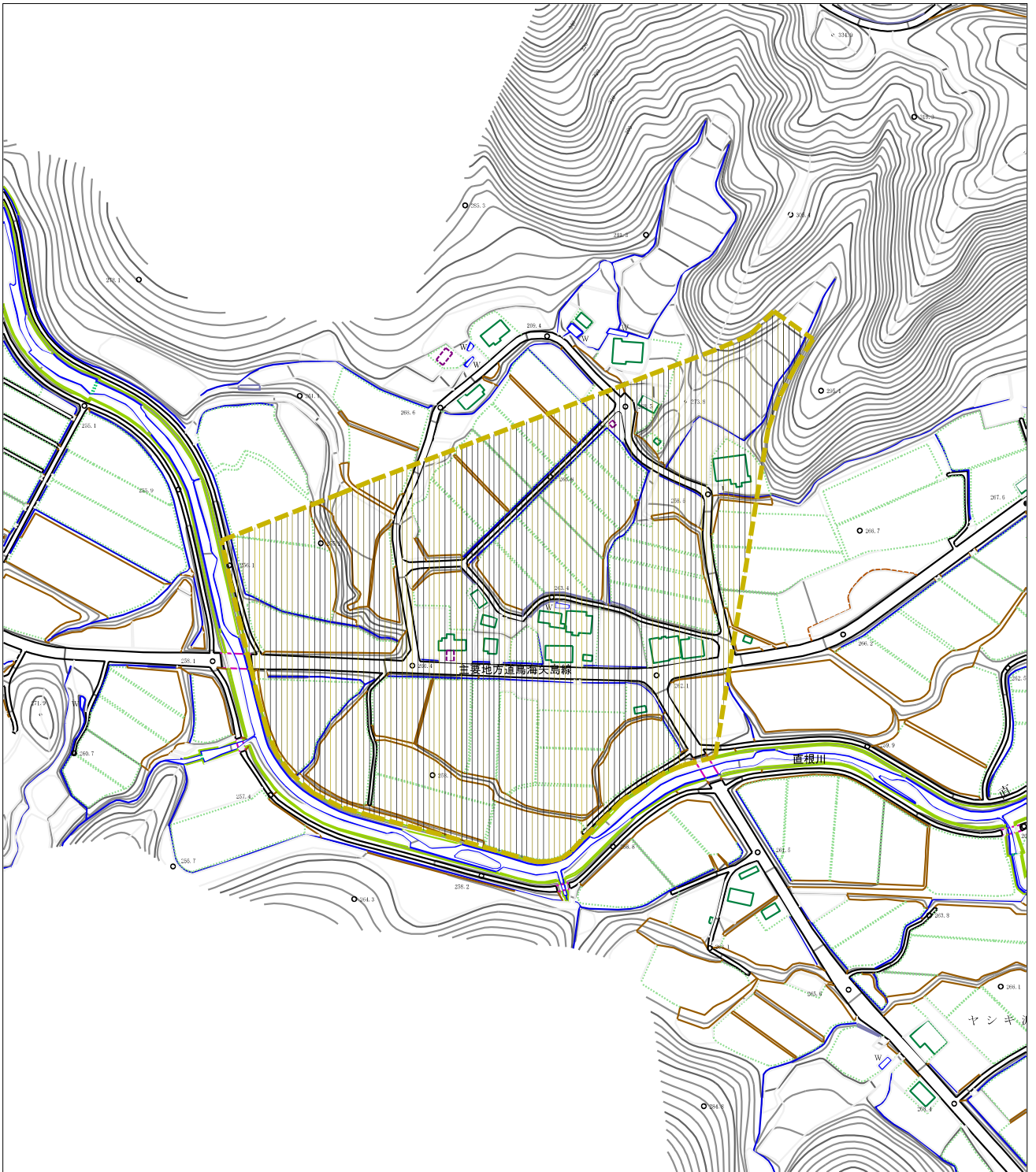
(1/25,000)

様式-1 (土)
土砂災害警戒区域 位置図

自然現象の種類	土石流
溪流番号	Ⅱ-1742(408-Ⅱ-042)
溪流名	山崎沢2
所在地	秋田県由利本荘市鳥海町上直根字山サキ

この地図は、国土地理院長の承認を得て、同院発行の電子地形図25000及び電子地形図20万を複製したものである。（承認番号 令1東複、第14号）

土砂災害警戒区域の指定の公示に係る図書（その2）



様式-2 (土)
土砂災害警戒区域 区域図

土砂災害防止法施行令第2条の基準に該当する区域



N
縮尺
1:2,500

自然現象の種類	土石流	溪流番号	II-1742 (408-II-042)
告示番号	第126号	溪流名	山崎沢2
告示年月日	令和2年3月24日	所在地	秋田県由利本荘市鳥海町上直根字山サキ

参考資料 (その3)



0 1 × 100m

参考資料

土砂災害防止法施行令第2条の基準に該当する区域



縮尺
1:2,500

自然現象
の種類

土石流

溪流番号

II-1742 (408-II-042)

告示番号

第126号

溪流名

山崎沢2

告示年月日

令和2年3月24日

所在地

秋田県由利本荘市鳥海町
上直根字山サキ


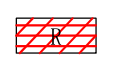
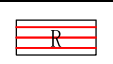
II-1742(408-II-042)/山崎沢2

参考資料

横断測線の区間	土石流の力 (kN/m ²)	土石流の高さ (m)	区分
0~1	6.68	0.24	Y
1~2	4.55	0.20	Y
2~3	3.53	0.18	Y
3~4	2.40	0.16	Y
4~5	1.77	0.16	Y
5~6	1.42	0.16	Y
6~7	1.25	0.16	Y
7~8	1.23	0.16	Y
8~9	1.10	0.16	Y
9~10	0.89	0.16	Y
10~11	0.94	0.16	Y
11~12	0.86	0.16	Y
12~13	0.76	0.17	Y
13~14	0.68	0.17	Y
14~15	0.66	0.18	Y
15~16	0.54	0.19	Y
16~17	0.53	0.19	Y
17~18	0.49	0.19	Y
18~19	0.48	0.19	Y
19~20	1.03	0.22	Y

横断測線の区間	土石流の力 (kN/m ²)	土石流の高さ (m)	区分

凡例

区域種別		区分
土砂災害防止法施行令第二条の基準に該当する区域 (土砂災害防止法施行令第三条の基準に該当する区域を除く)		Y
土砂災害防止法施行令第二条・第三条の基準に該当する区域	土石流の高さが1mを超える場合、土石等の移動による力が50kN/m ² を超える区域	
	土石流の高さが1mを超える場合、土石等の移動による力が50kN/m ² を超えない区域	
	その他の区域	

※ Rのみ、各区分における土石流の力(kN/m²)及び土石流の高さ(m)の最大値を赤く図示している