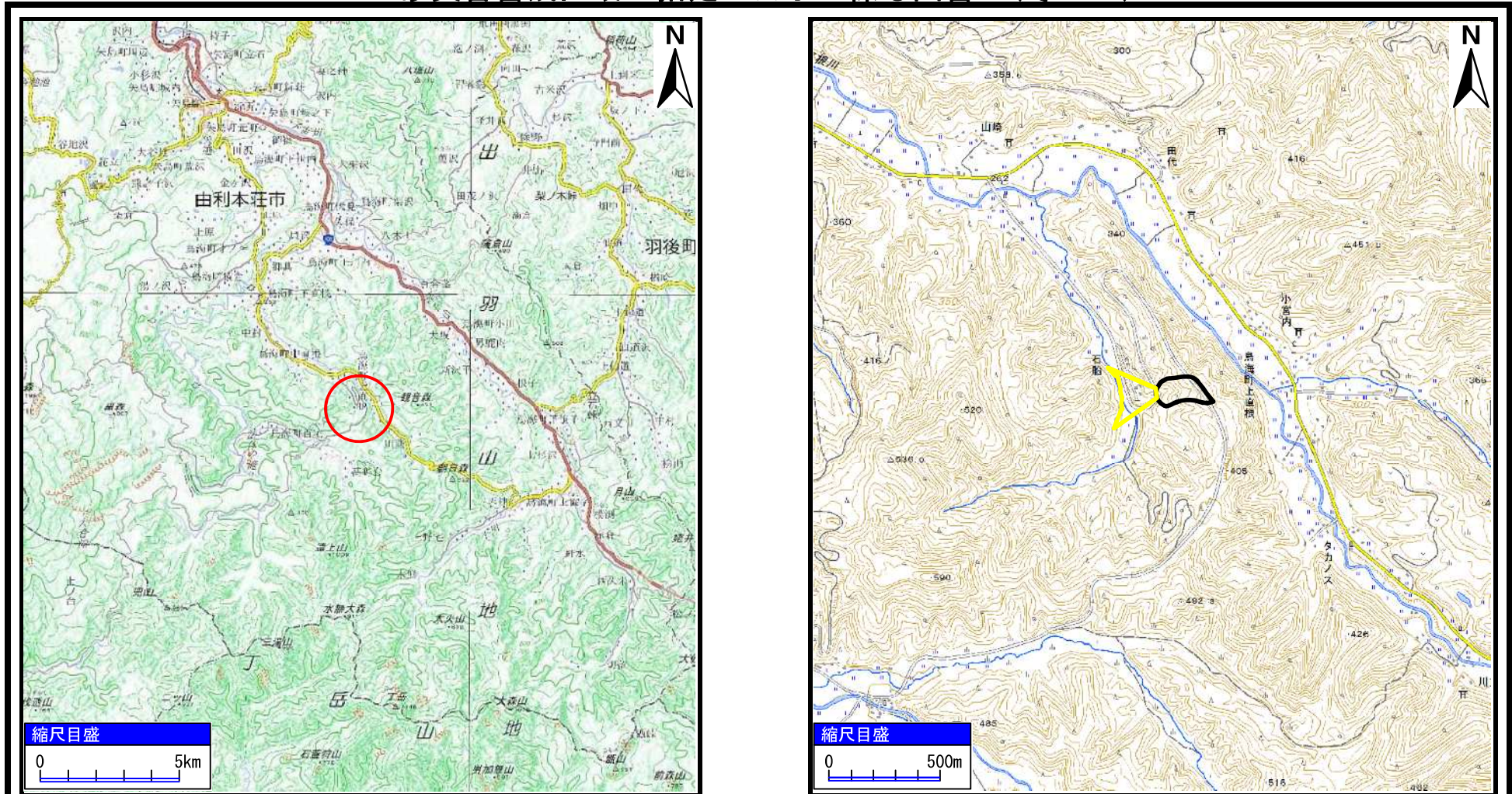


# 土砂災害警戒区域の指定の公示に係る図書（その1）



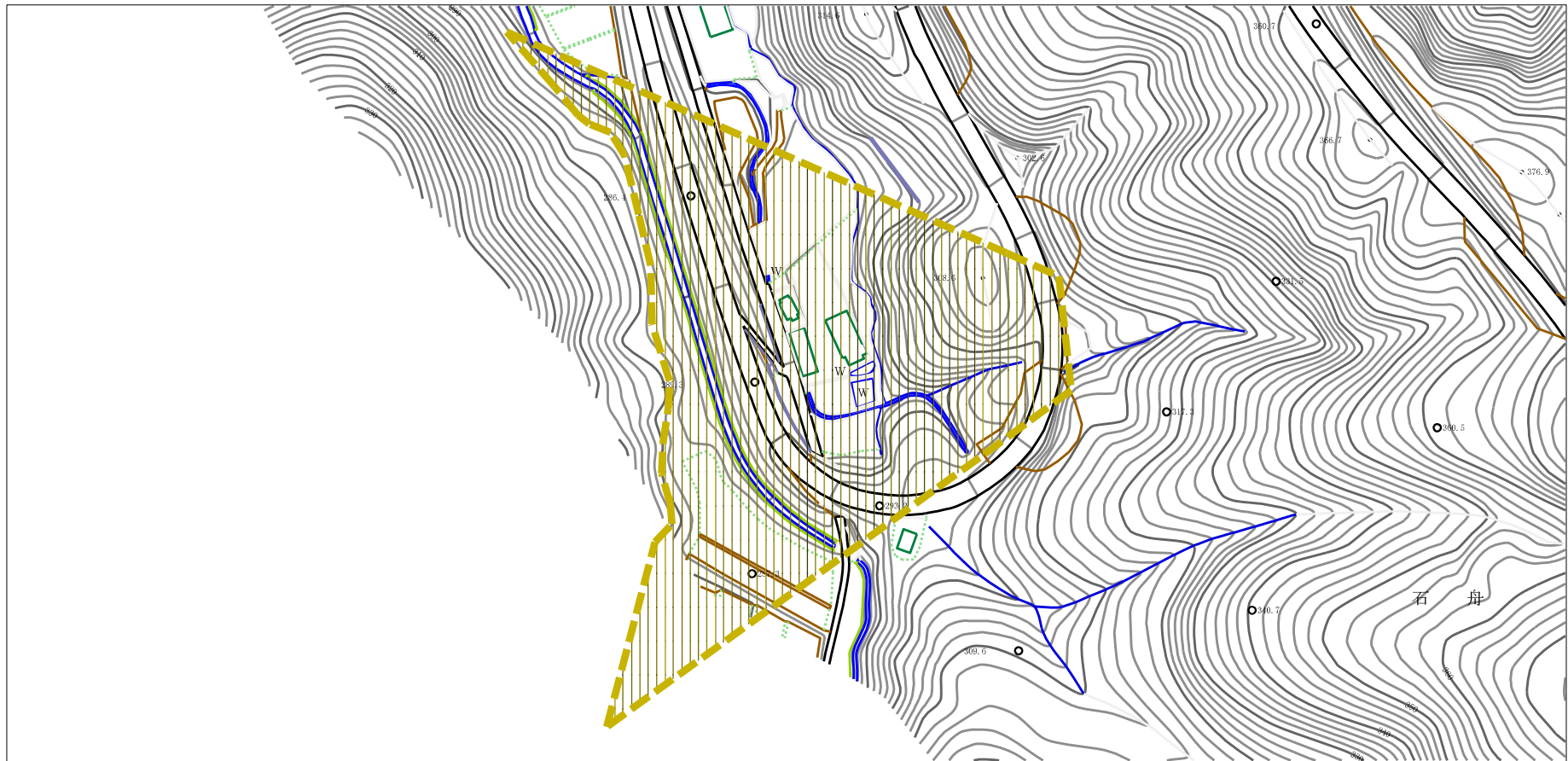
(1/200,000)

(1/25,000)

様式-1 (土) 土砂災害警戒区域 位置図	自然現象の種類	土石流
	溪流番号	Ⅱ-1740(408-Ⅱ-040)
	溪流名	石舟2
	所在地	秋田県由利本荘市鳥海町上直根字石舟

この地図は、国土地理院長の承認を得て、同院発行の電子地形図25000及び電子地形図20万を複製したものである。（承認番号 令1東複、第14号）

# 土砂災害警戒区域の指定の公示に係る図書（その2）



0 1 × 100m

様式-2 (土)

土砂災害警戒区域 区域図

土砂災害防止法施行令第二条の基準に該当する区域



縮尺  
1:2,500

自然現象  
の種類

土石流

溪流番号

II-1740 (408-II-040)

告示番号

第126号

溪流名

石舟2

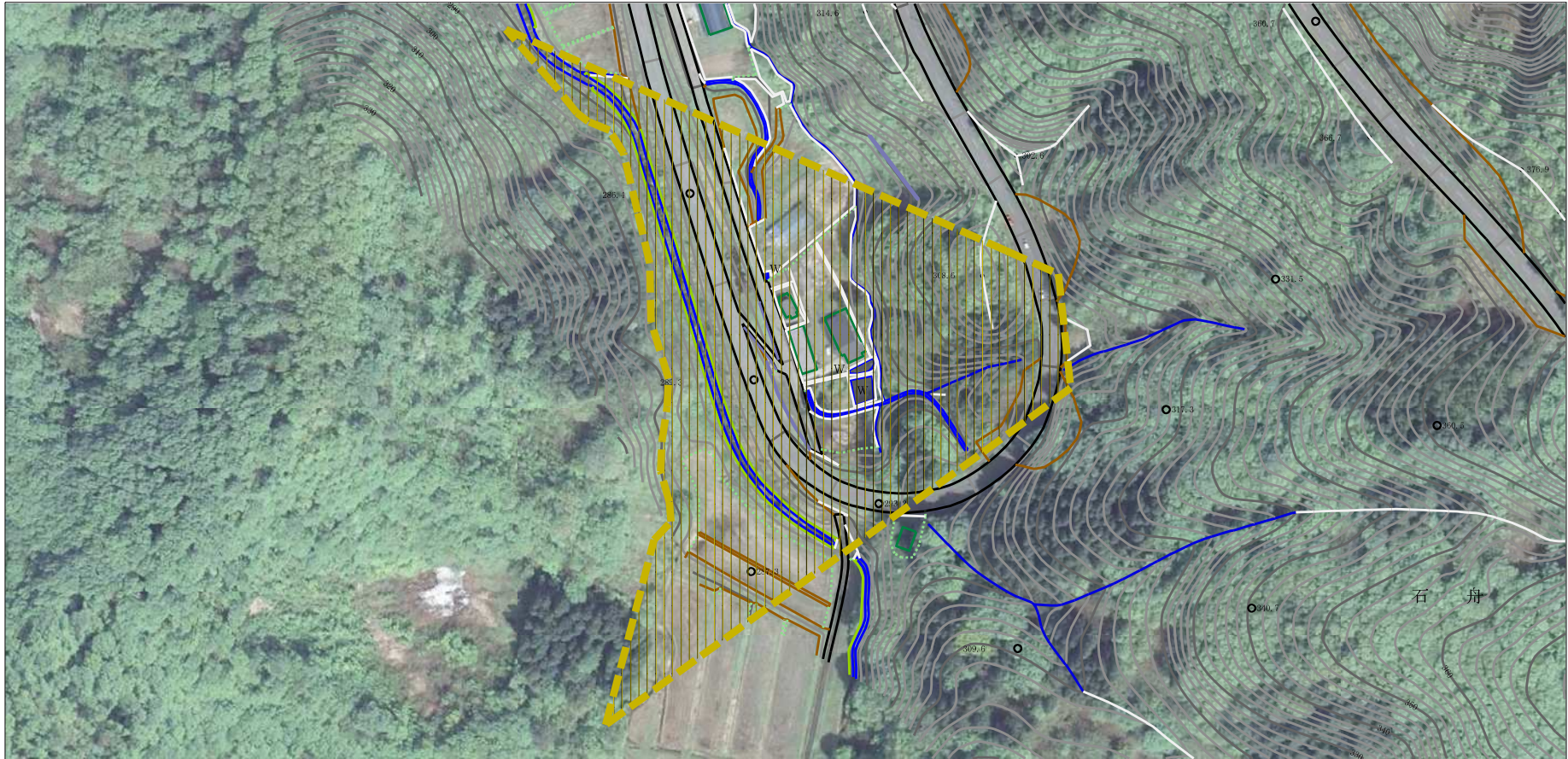
告示年月日

令和2年3月24日

所在地

秋田県由利本荘市島海町  
上直根字石舟

# 参考資料 (その3)



参考資料

土砂災害防止法施行令第二条の基準に該当する区域



縮尺  
1:2,500

自然現象  
の種類

土石流

溪流番号

II-1740 (408-II-040)

告示番号

第126号

溪流名

石舟2

告示年月日

令和2年3月24日

所在地

秋田県由利本荘市島海町  
上直根字石舟

