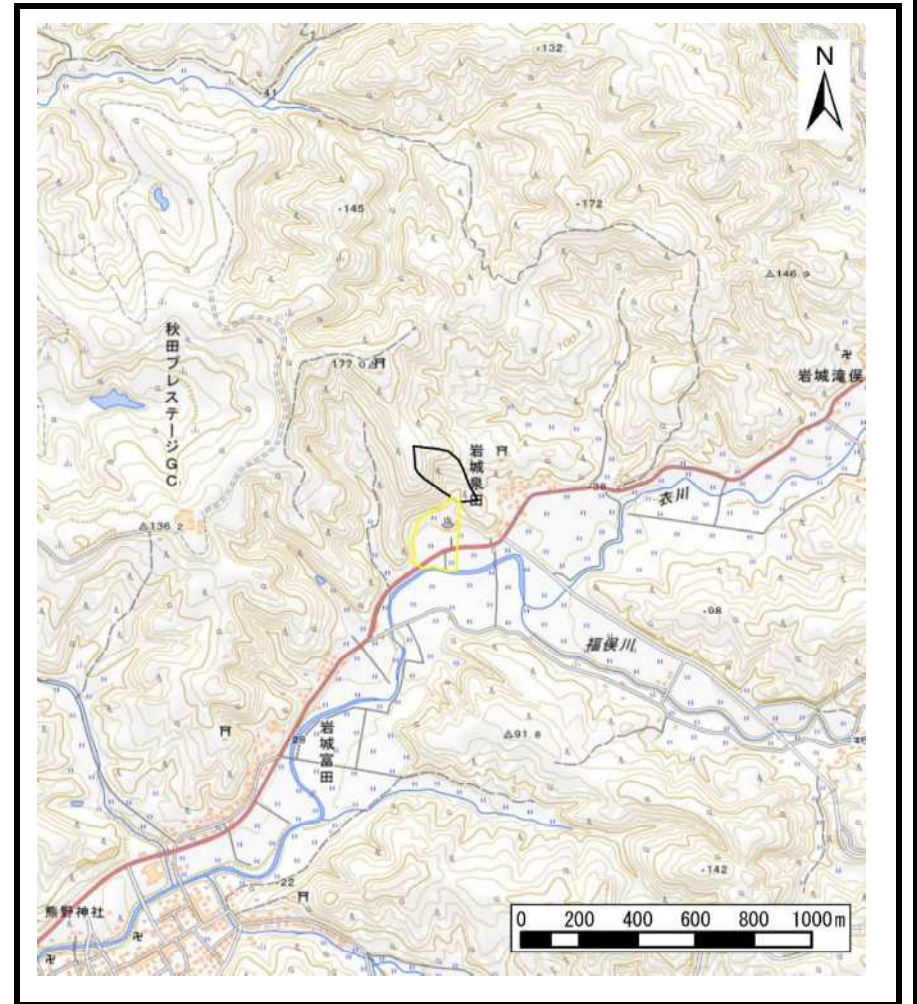


土砂災害警戒区域等の指定の公示に係る図書（その1）



(1/200,000)

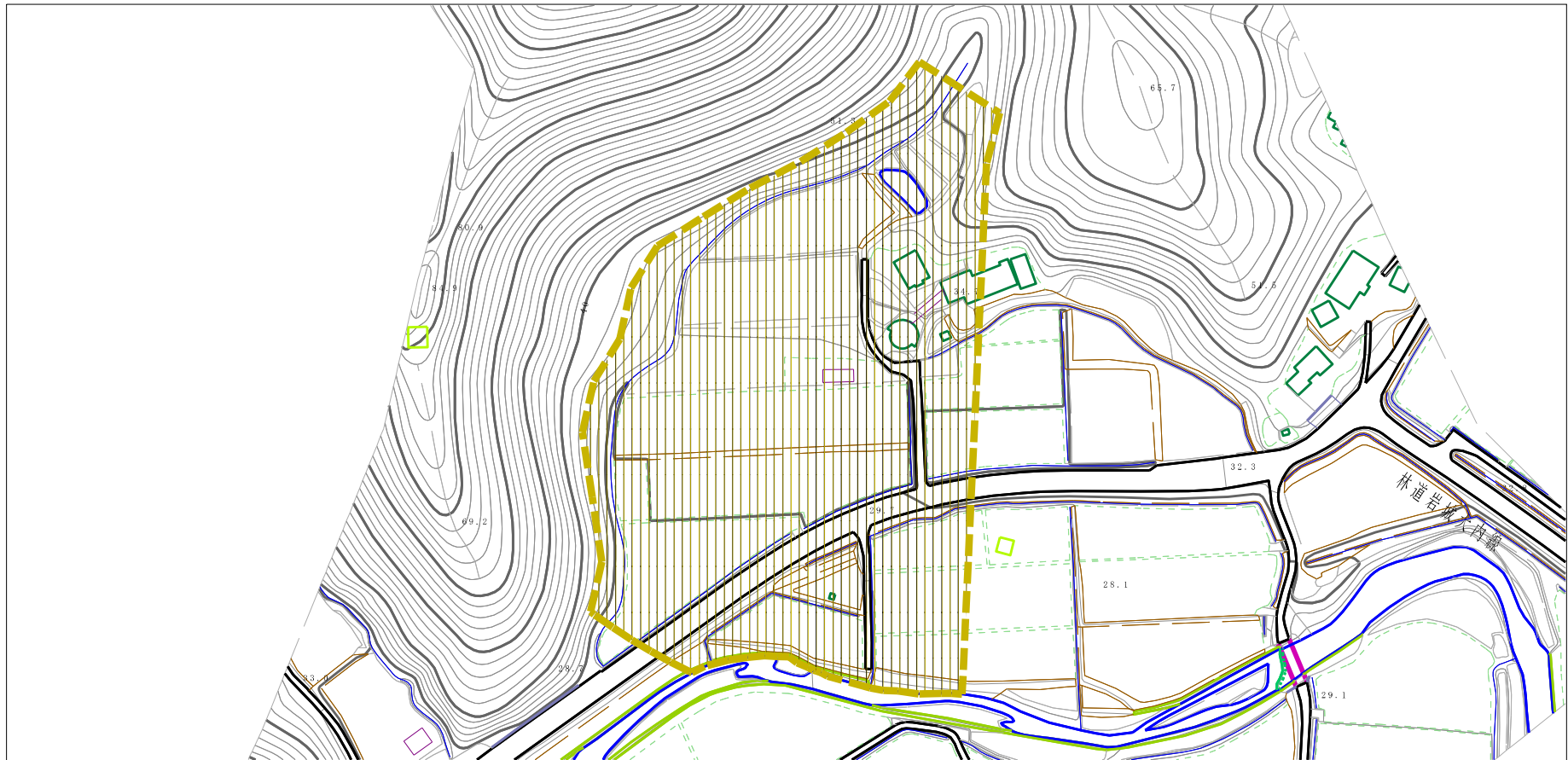


(1/25,000)

| | | |
|-------------------------------------|---------|---------------------|
| 様式-1 (土) 土砂災害警戒区域・土砂災害特別警戒区域 位置図 | 自然現象の種類 | 土石流 |
| | 溪流番号 | II-1638(405-II-013) |
| | 溪流名 | 桜沢 |
| | 所在地 | 秋田県由利本荘市岩城泉田字長田及び小森 |

この地図は、国土地理院長の承認を得て、同院発行の電子地形図25000及び電子地形図20万を複製したものである。（承認番号 令元情復 第313号）

土砂災害警戒区域等の指定の公示に係る図書（その2）



0 1 × 100m

様式-2 (土)

土砂災害警戒区域・土砂災害特別警戒区域
区域図

土砂災害防止法施行令第二条の基準に該当する区域

土砂災害防止法施行令第三条の基準に該当する区域

それ以外の区域



縮尺
1:2,500

自然現象
の種類

土石流

溪流番号

II-1638 (405-II-013)

告示番号

第126号

溪流名

桜沢

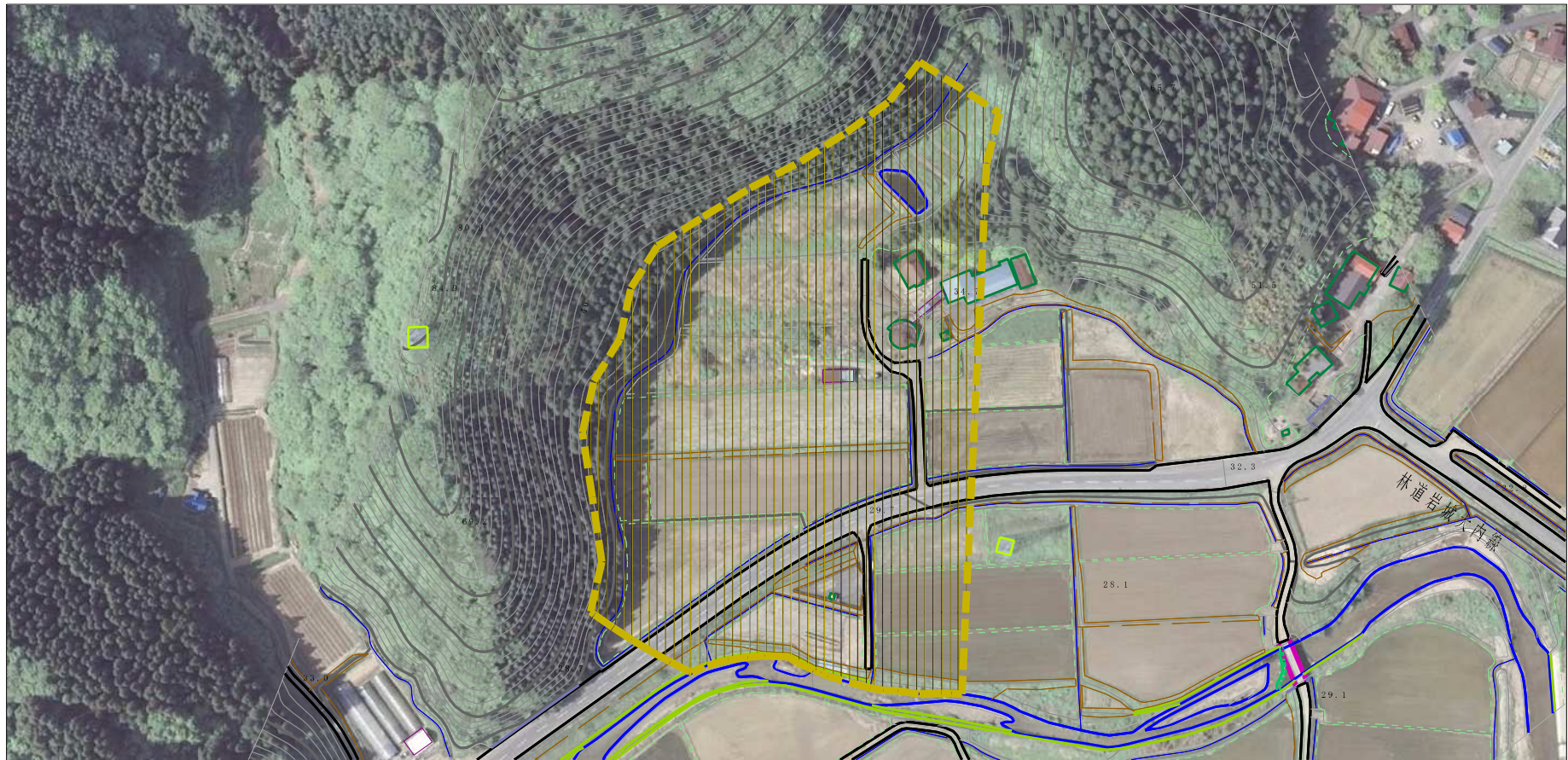
告示年月日

令和2年3月24日

所在地





秋田県由利本荘市岩城泉田字
長田及び小森

参考資料 (その3)



0 1 × 100m

参考資料

| | |
|-------------------------|---|
| 土砂災害防止法施行令第二条の基準に該当する区域 |  |
| 土砂災害防止法施行令第三条の基準に該当する区域 |  |
| 土砂災害防止法施行令第三条の基準に該当する区域 |  |
| それ以外の区域 |  |

N
縮尺
1:2,500

| | | | |
|---------|-----------|------|---------------------|
| 自然現象の種類 | 土石流 | 溪流番号 | Ⅱ-1638 (405-Ⅱ-013) |
| 告示番号 | 第126号 | 溪流名 | 桜沢 |
| 告示年月日 | 令和2年3月24日 | 所在地 | 秋田県由利本荘市岩城泉田字長田及び小森 |

