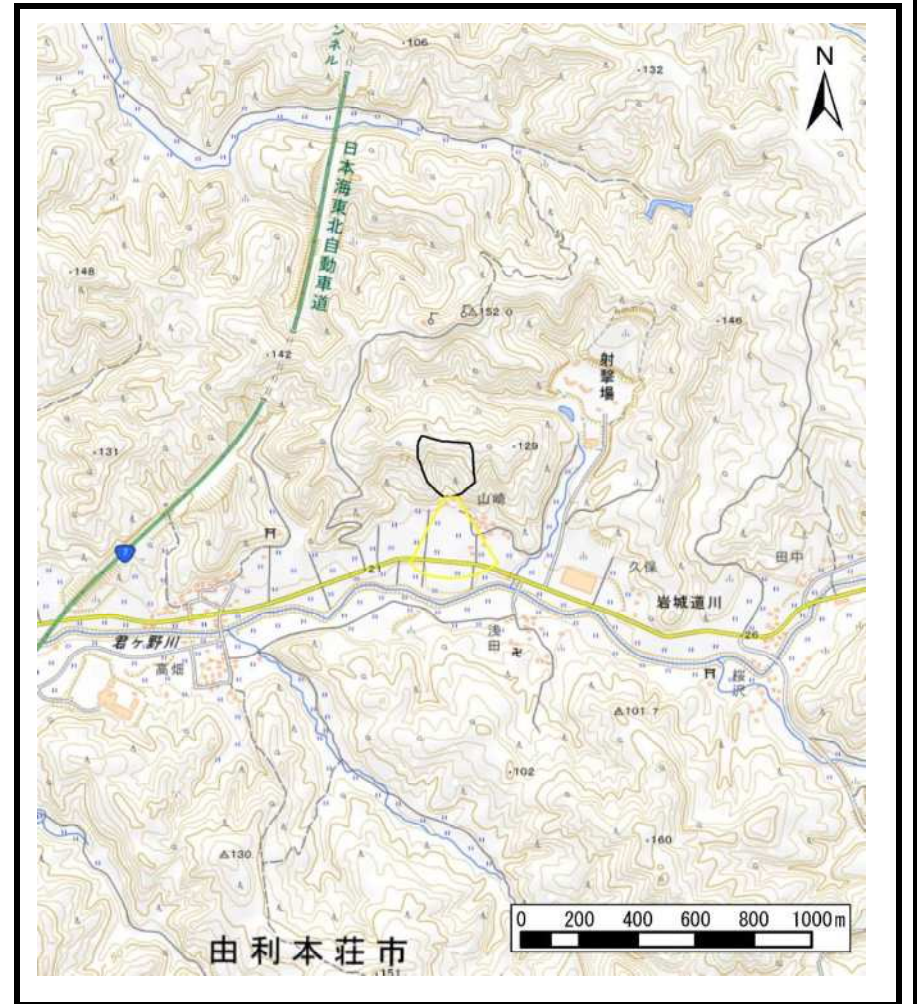


土砂災害警戒区域等の指定の公示に係る図書（その1）



(1/200,000)

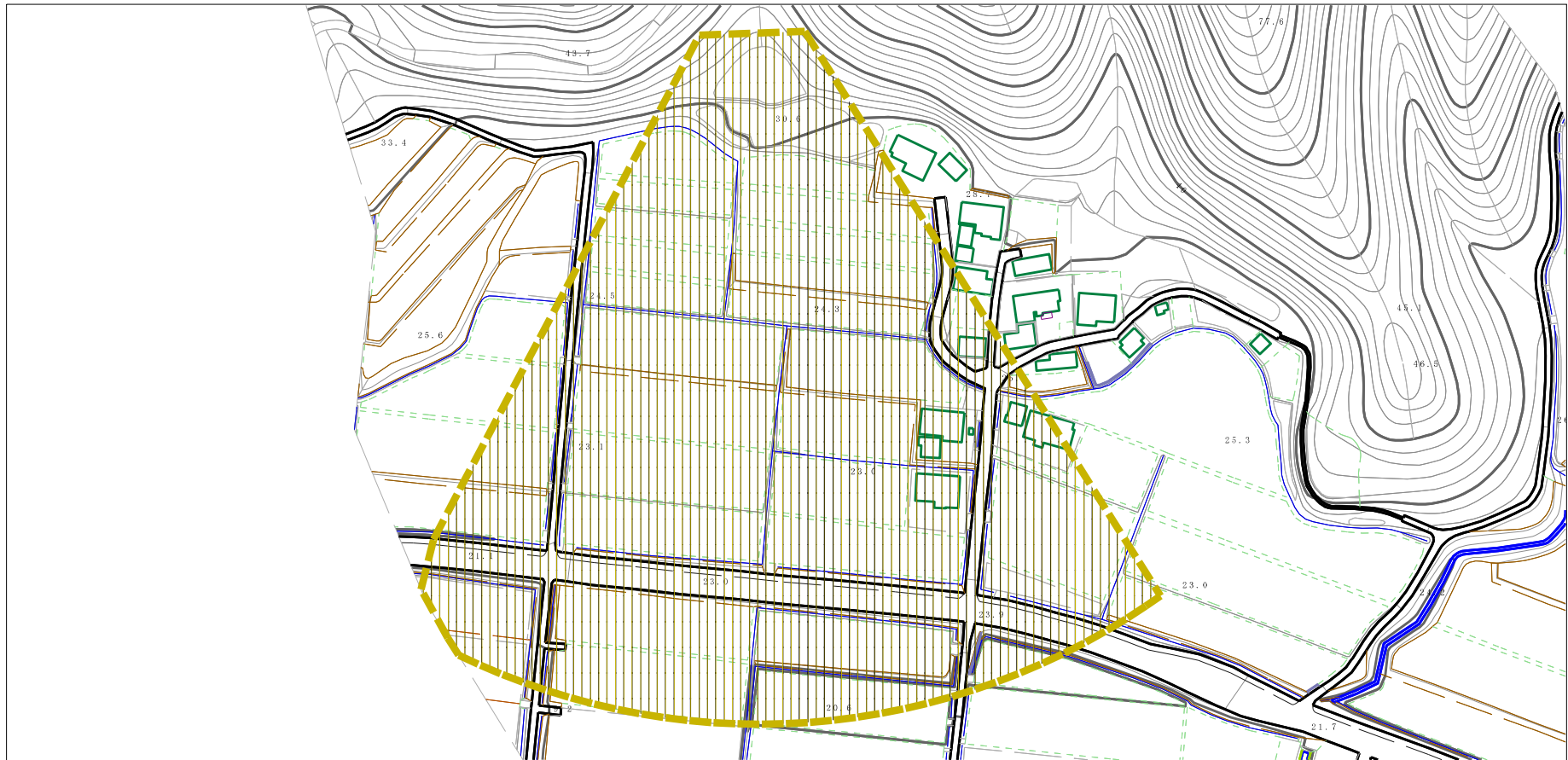


(1/25,000)

様式-1 (土) 土砂災害警戒区域・土砂災害特別警戒区域 位置図	自然現象の種類	土石流
	溪流番号	II-1632(405-II-007)
	溪流名	山崎沢2
	所在地	秋田県由利本荘市岩城道川字山崎及び中崎並びに同市岩城内道川字屋根森

この地図は、国土地理院長の承認を得て、同院発行の電子地形図25000及び電子地形図20万を複製したものである。（承認番号 令元情復 第313号）

土砂災害警戒区域等の指定の公示に係る図書（その2）



0 1 × 100m

様式-2 (土)

土砂災害警戒区域・土砂災害特別警戒区域
区域図

土砂災害防止法施行令第二条の基準に該当する区域

土砂災害防止法施行令第三条の基準に該当する区域

それ以外の区域



縮尺
1:2,500

自然現象
の種類

土石流

告示番号

第126号

告示年月日

令和2年3月24日

溪流番号

II-1632 (405-II-007)

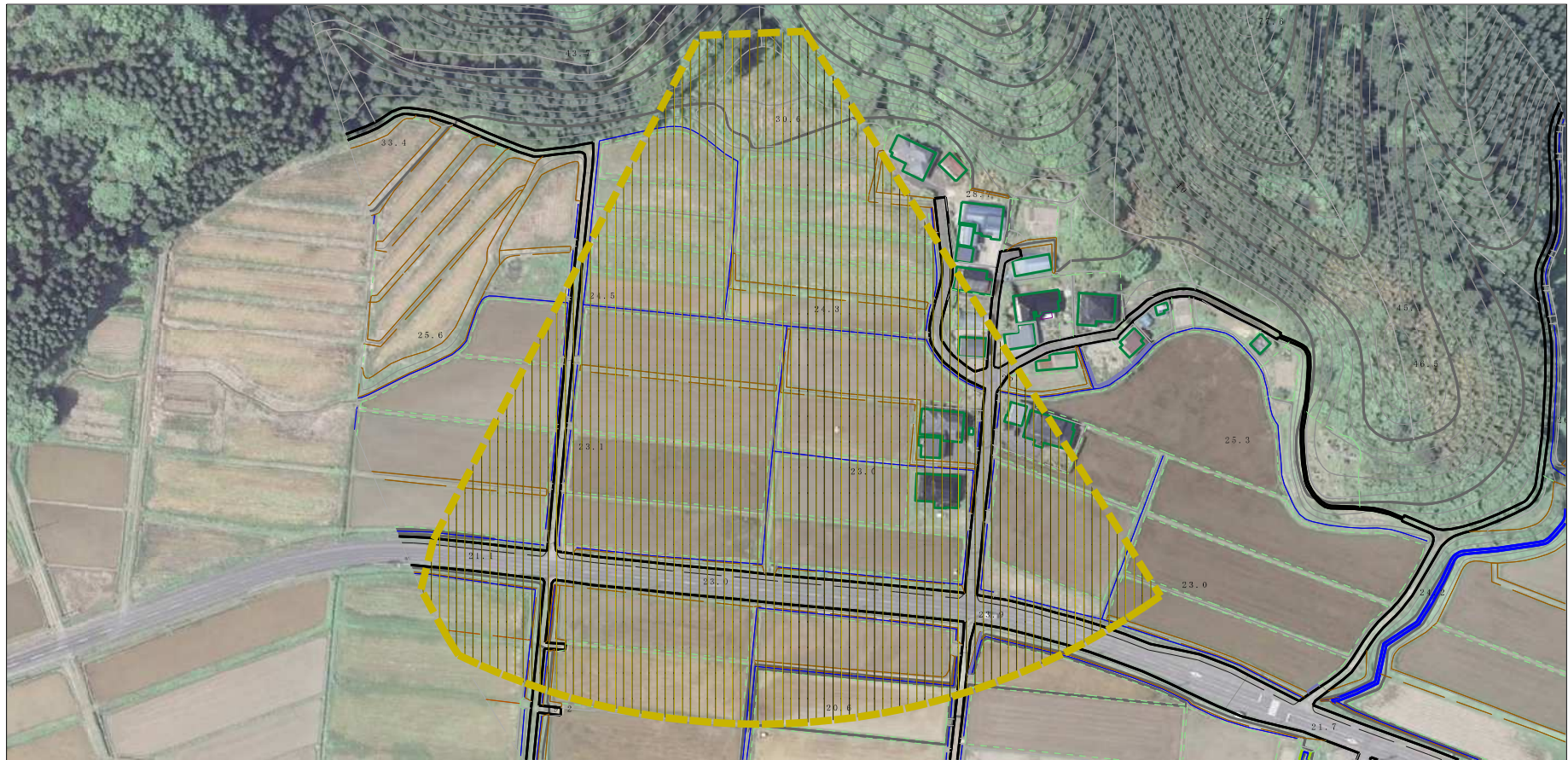
溪流名

山崎沢2





所在地

秋田県由利本荘市岩城道川字山崎及び
中崎並びに同市岩城内道川字屋根森

参考資料 (その3)



参考資料

土砂災害防止法施行令第二条の基準に該当する区域	
土砂災害防止法施行令第三条の基準に該当する区域	
土砂災害防止法施行令第三条の基準に該当する区域	
それ以外の区域	

N
縮尺
1:2,500

自然現象の種類	土石流	溪流番号	II-1632(405-II-007)
告示番号	第126号	溪流名	山崎沢2
告示年月日	令和2年3月24日	所在地	秋田県由利本荘市岩城道川字山崎及び中崎並びに同市岩城内道川字屋根森

