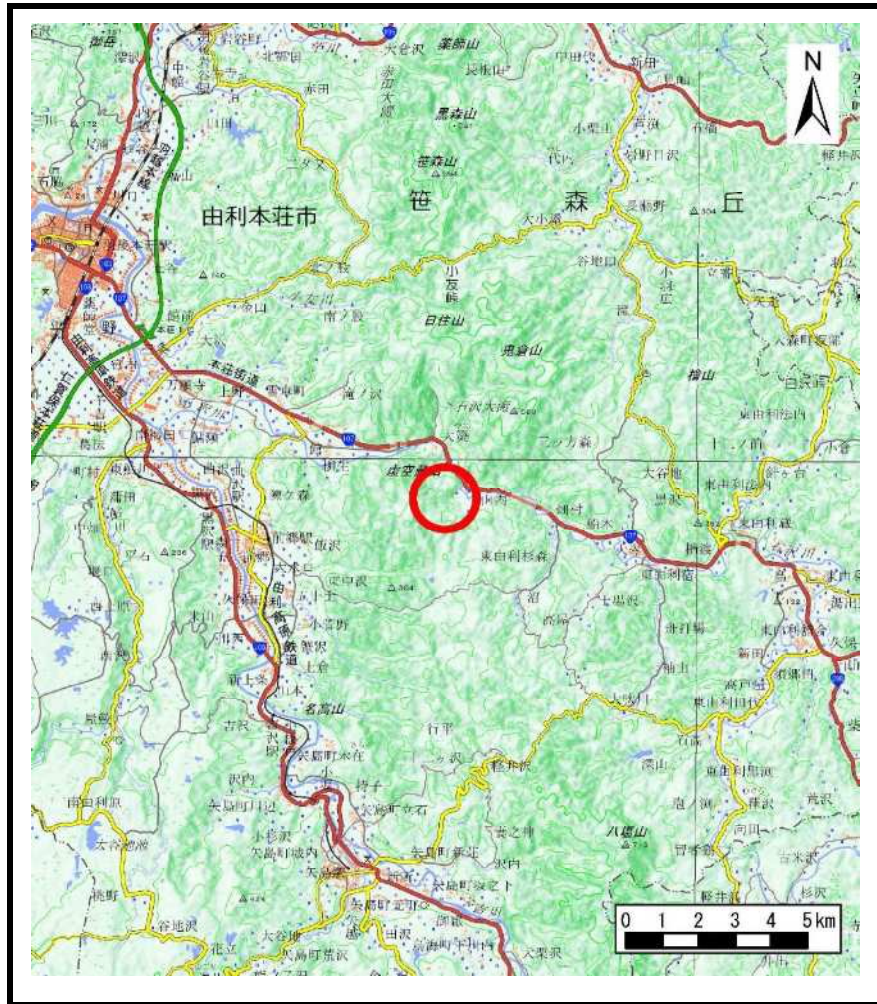
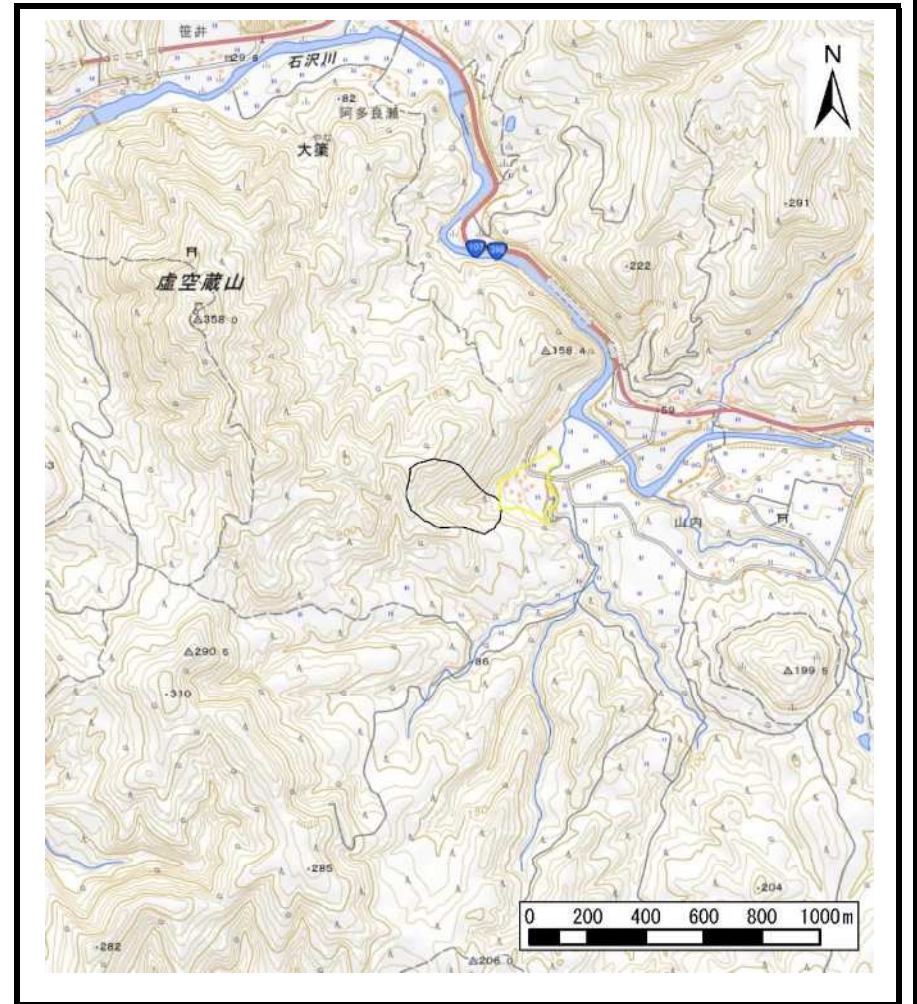


土砂災害警戒区域等の指定の公示に係る図書（その1）



(1/200,000)

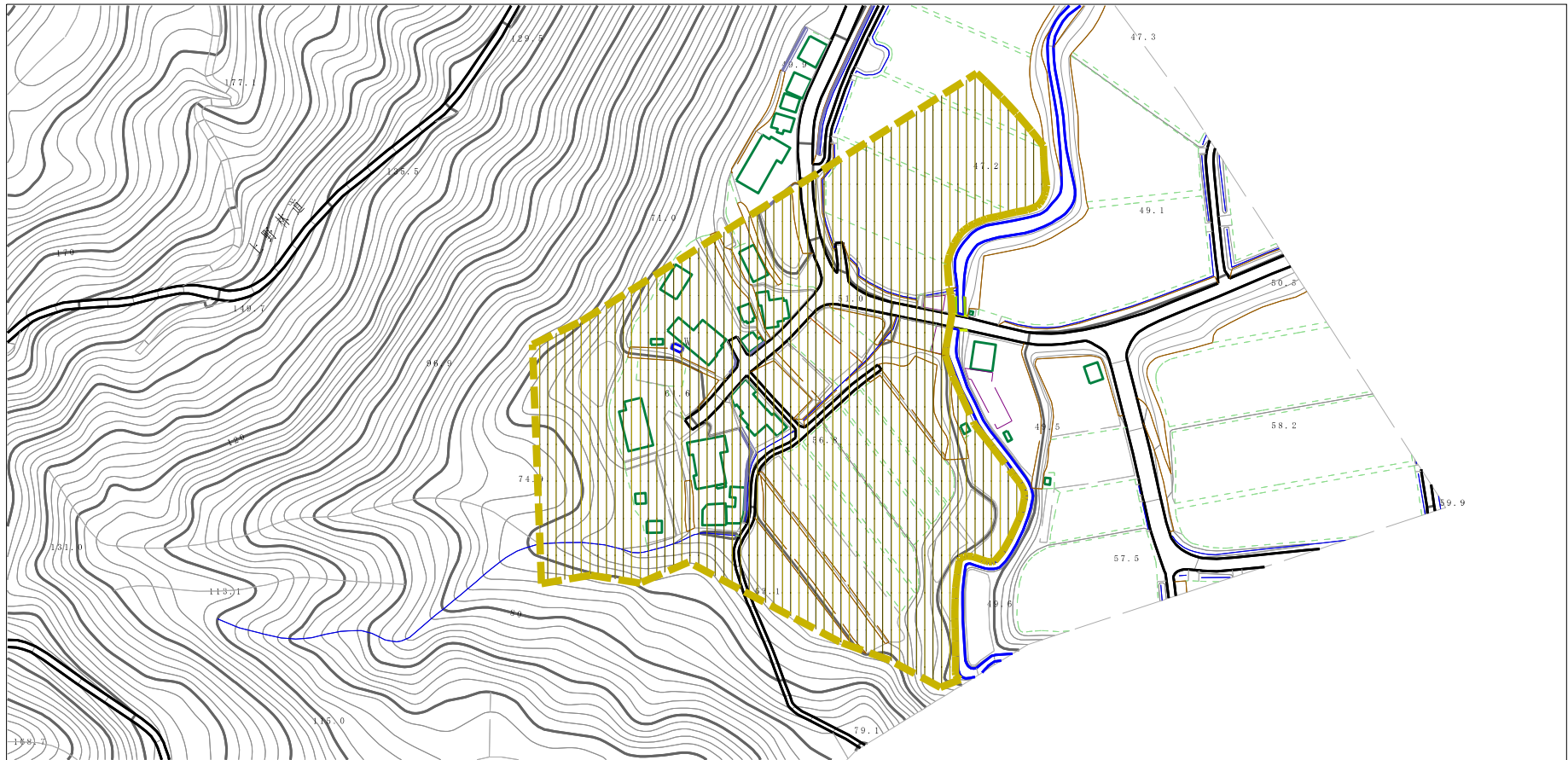


(1/25,000)

様式-1 (土) 土砂災害警戒区域・土砂災害特別警戒区域 位置図	自然現象の種類	土石流
	溪流番号	I-1381(205-I-001)
	溪流名	西田沢
	所在地	秋田県由利本荘市山内字西田及び菖蒲谷地

この地図は、国土地理院長の承認を得て、同院発行の電子地形図25000及び電子地形図20万を複製したものである。（承認番号 令元情復 第313号）

土砂災害警戒区域等の指定の公示に係る図書（その2）



様式-2 (土)

土砂災害警戒区域・土砂災害特別警戒区域
区域図

土砂災害防止法施行令第二条の基準に該当する区域

土石流の高さが1mを超える場合、土石等の移動による力が50kN/mを超える区域

土石流の高さが1mを超える場合、土石等の移動による力が50kN/m以下の区域

それ以外の区域



縮尺
1:2,500

自然現象
の種類

土石流

告示番号

第126号

告示年月日

令和2年3月24日

溪流番号

I-1381 (205-I-001)

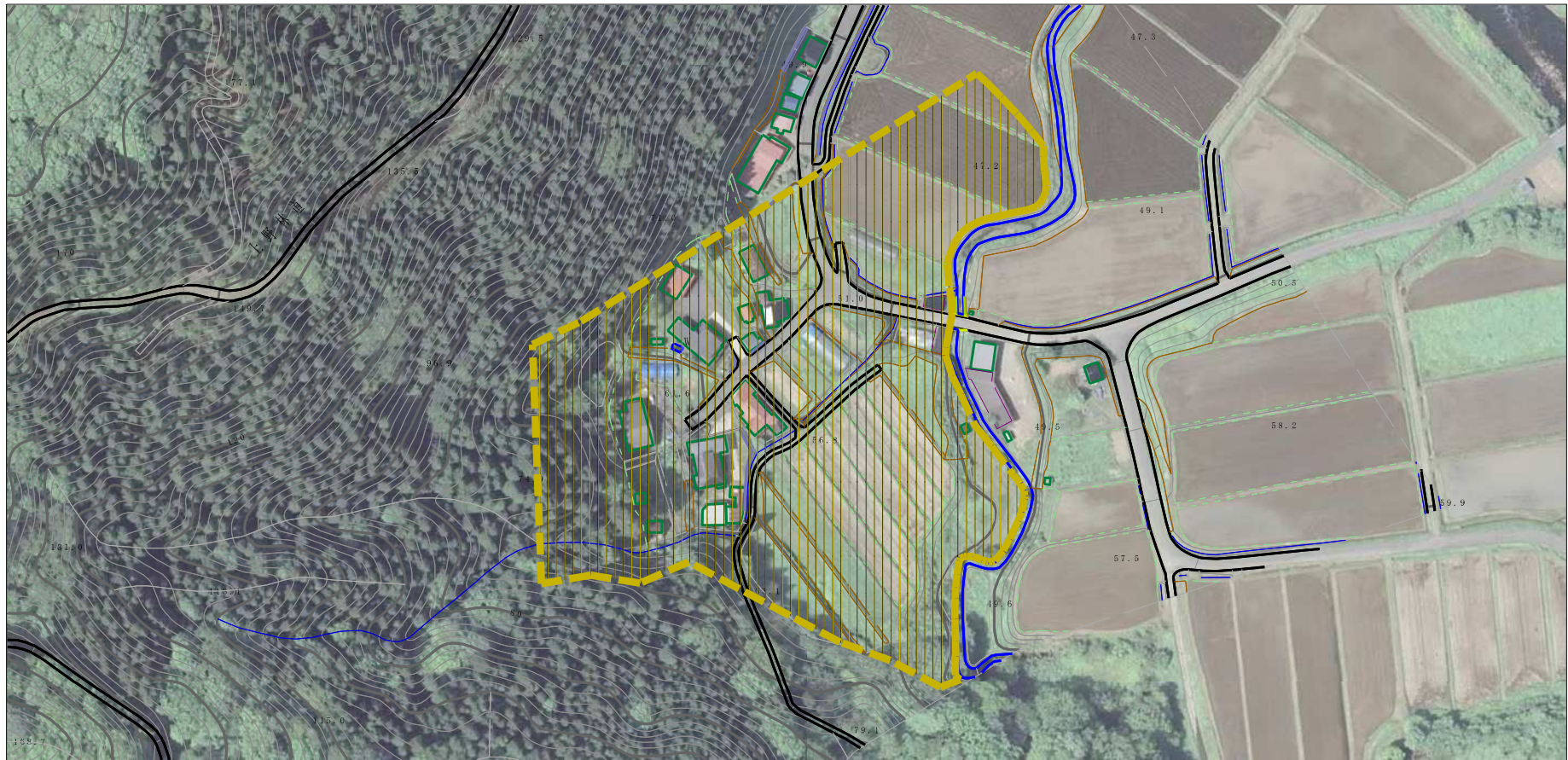
溪流名

西田沢





所在地

秋田県由利本荘市内字
西田及び葛蒲谷地

参考資料 (その3)



参考資料

土砂災害防止法施行令第二条の基準に該当する区域		N 縮尺 1:2,500	自然現象の種類	土石流	溪流番号	I-1381 (205-I-001)
			告示番号	第126号	溪流名	西田沢
			告示年月日	令和2年3月24日	所在地	秋田県由利本荘市山内字西田及び菖蒲谷地
土砂災害防止法施行令第三条の基準に該当する区域						
それ以外の区域	