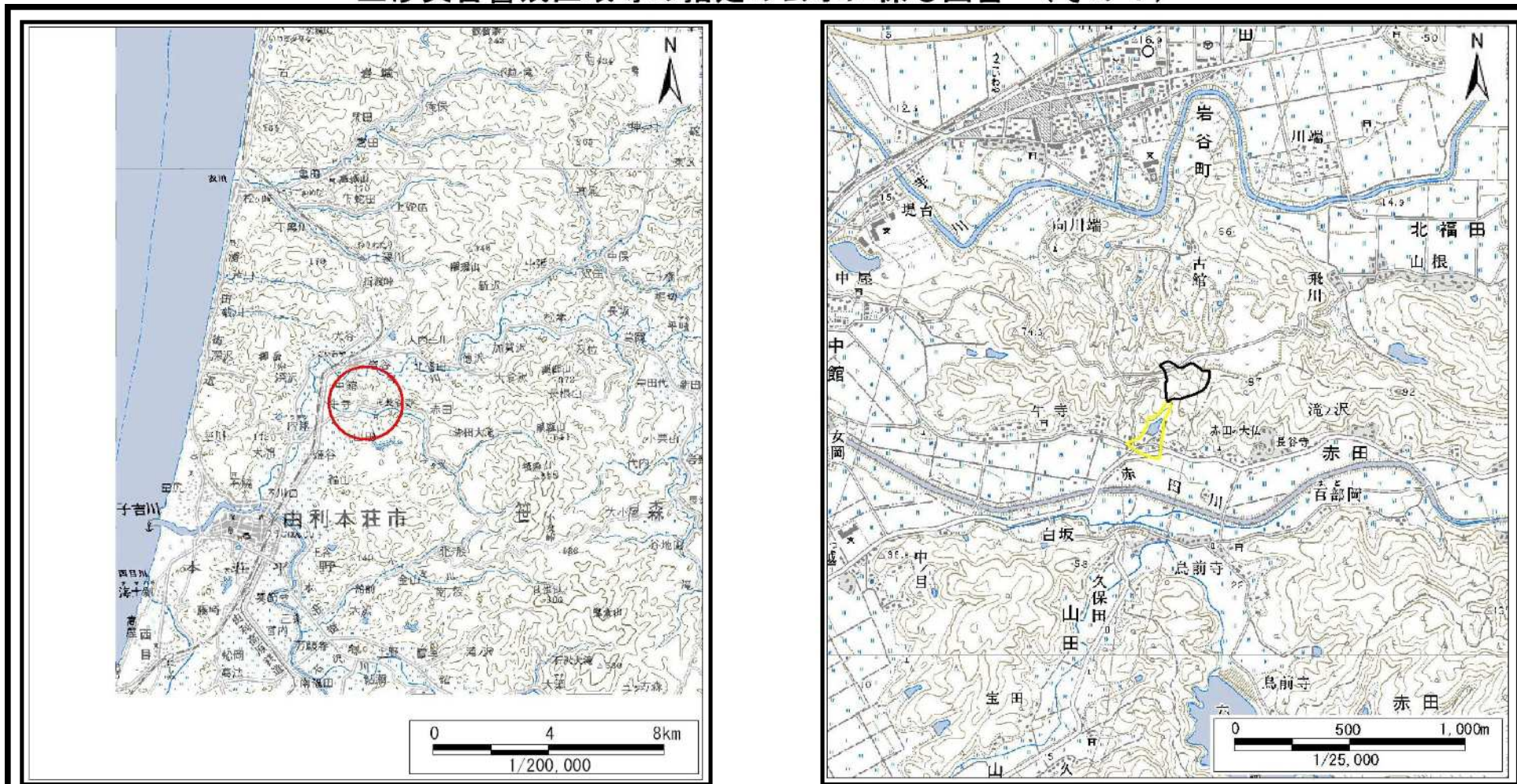


土砂災害警戒区域等の指定の公示に係る図書（その1）



(1/200,000)

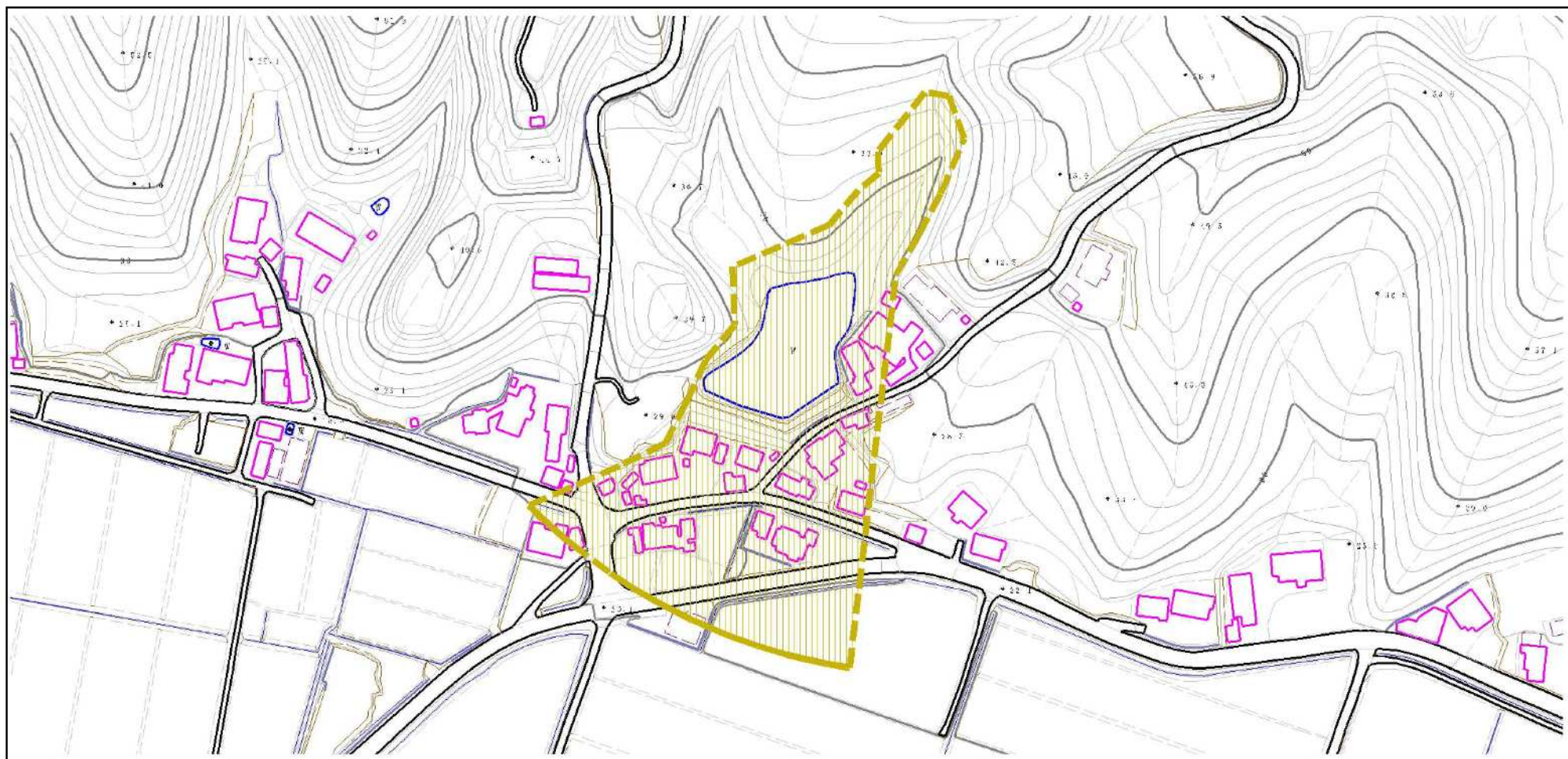
(1/25,000)

様式-1 (土)
土砂災害警戒区域 位置図

自然現象の種類	土石流
溪流番号	Ⅱ-2052-2 (410-Ⅱ-135-2)
溪流名	牛寺沢1-2
所在地	秋田県由利本荘市牛寺字境目

この地図は、国土地理院長の承認を得て、同院発行の数値地図200000(地図画像)及び数値地図25000(地図画像)を複製したものである。(承認番号 R3JH f 333)

土砂災害警戒区域等の指定の公示に係る図書（その2）



0 100m

様式-2 (土)
土砂災害警戒区域
区域図 (その1)

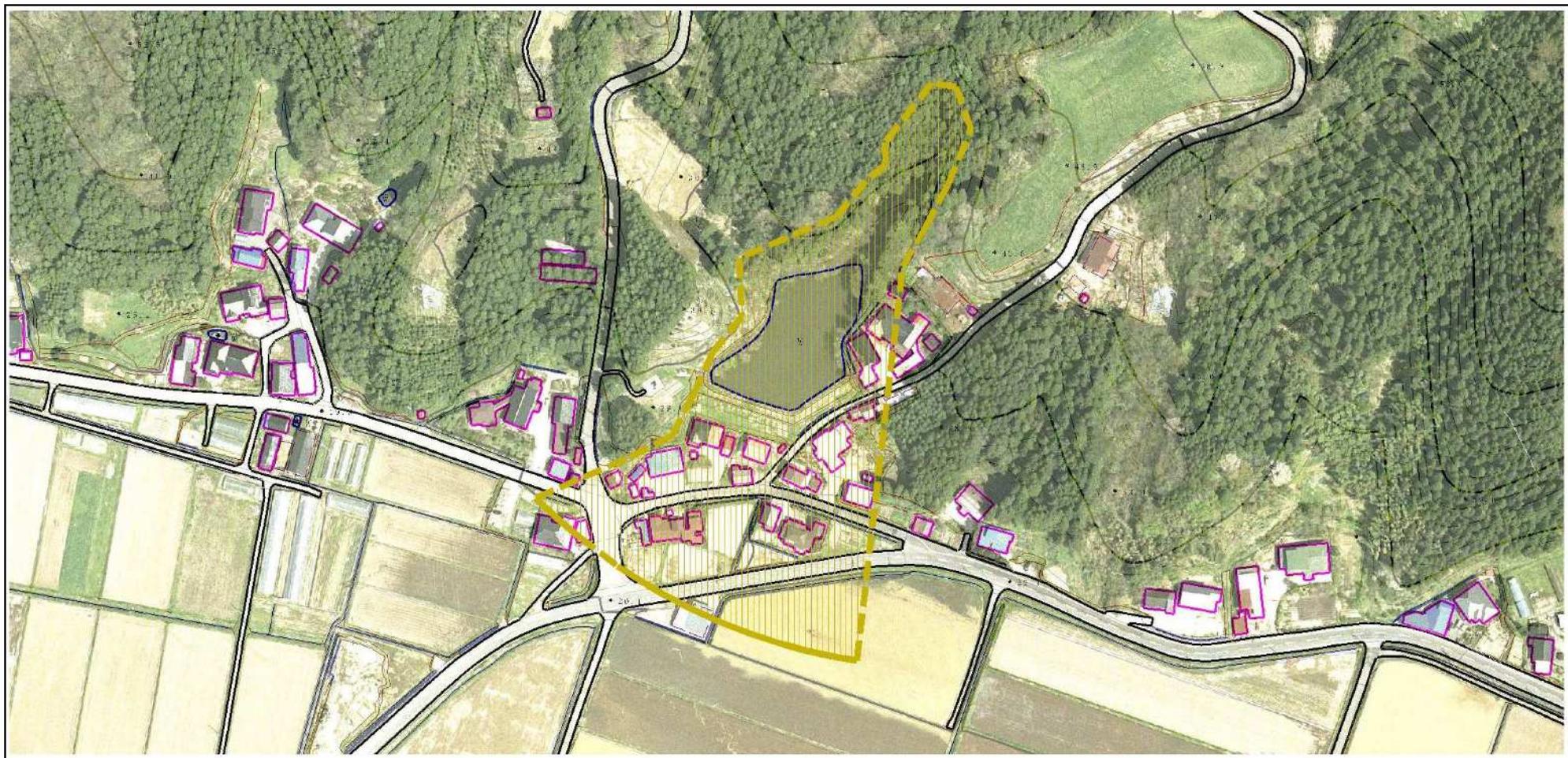
土砂災害防止法施行令第二条の基準に該当する区域



縮尺
1:2,500

自然現象 の種類	土石流	溪流番号	II-2052-2 (410-II-135-2)
告示番号	第135号	溪流名	牛寺沢1-2
告示年月日	令和4年3月22日	所在地	秋田県由利本荘市牛寺 字境目

参考資料 (その3)



0 100m

参考資料

土砂災害防止法施行令第二条の基準に該当する区域



N



縮尺
1:2,500

自然現象の種類	土石流	溪流番号	II-2052-2 (410-II-135-2)
告示番号	第135号	溪流名	牛寺沢1-2
告示年月日	令和4年3月22日	所在地	秋田県由利本荘市牛寺 字境目