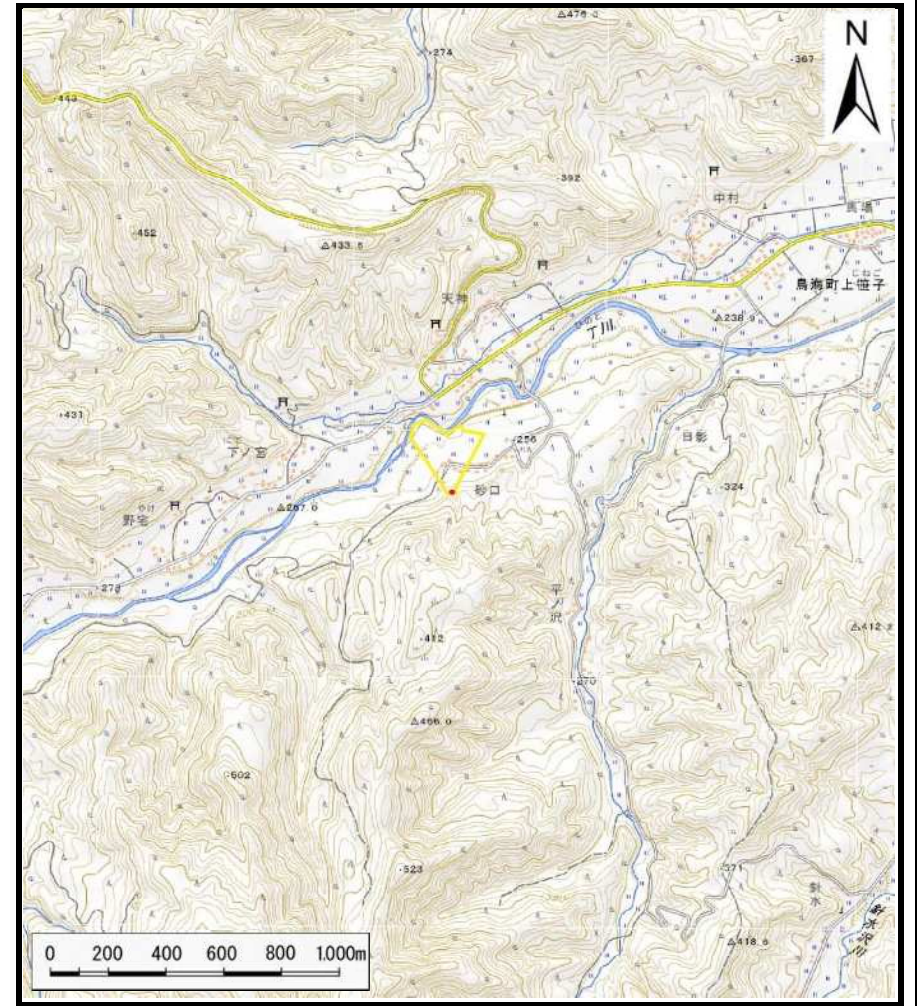


# 土砂災害警戒区域等の指定の公示に係る図書（その1）



(1/200,000)



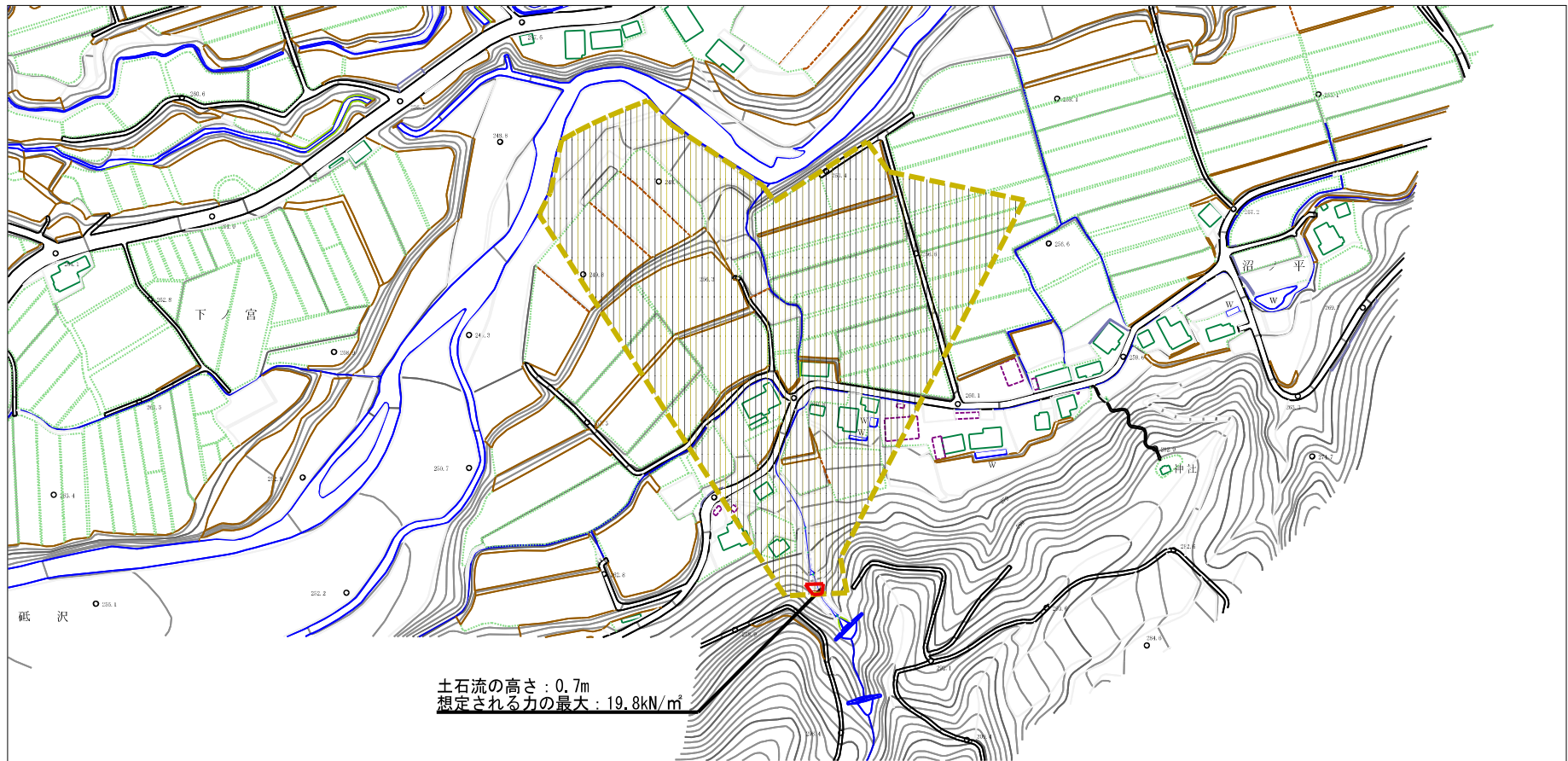
(1/25,000)

様式-1(土)  
土砂災害警戒区域・土砂災害特別警戒区域 位置図

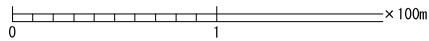
自然現象の種類	土石流
溪流番号	408-II-092 (II-1792)
溪流名	砂口沢
所在地	秋田県由利本荘市鳥海町上笹子字砂口

この地図は、国土地理院長の承認を得て、同院発行の電子地形図25,000及び電子地形図200,000を複製したものである。(承認番号令1東複、第16号)

土砂災害警戒区域等の指定の公示に係る図書（その2）

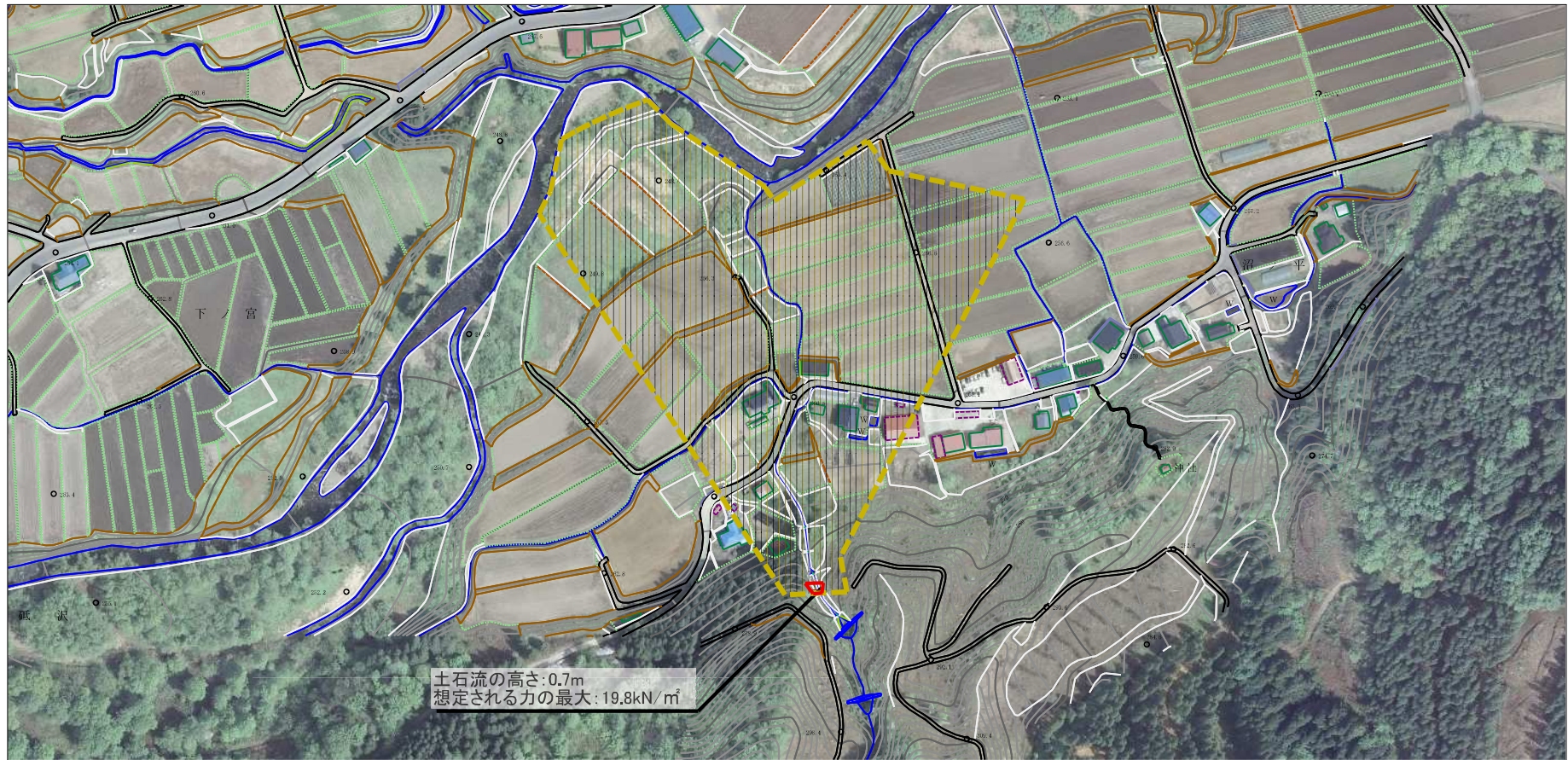


土石流の高さ：0.7m  
 想定される力の最大：19.8kN/m<sup>2</sup>

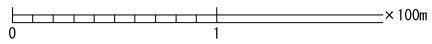


様式-2（土） 土砂災害警戒区域・土砂災害特別警戒区域 区域図	土砂災害防止法施行令第二条の基準に該当する区域		自然現象 の種類 土石流	溪流番号	408-II-092（II-1792）		
	土砂災害防止法施行令第三条の基準に該当する区域			告示番号	第125号	溪流名	砂口沢
	それ以外の区域			告示年月日	令和2年3月24日	所在地	秋田県由利木町市島瀬町上笹子字砂口
		縮尺	1:2,500				

参考資料 (その3)



土石流の高さ:0.7m  
想定される力の最大:19.8kN/m<sup>2</sup>



参考資料	土石災害防止法施行令第二条の基準に該当する区域		N 縮尺 1:2,500	自然現象の種類	土石流	溪流番号	408-II-092 (II-1792)
	土石流の高さが1mを超える場合、土石等の移動による力が950kN/m <sup>2</sup> を超える区域			告示番号	第125号	溪流名	砂口沢
	土石災害防止法施行令第三条の基準に該当する区域			告示年月日	令和2年3月24日	所在地	秋田県由利木町市島瀬町上笹子字砂口
	それ以外の区域						

