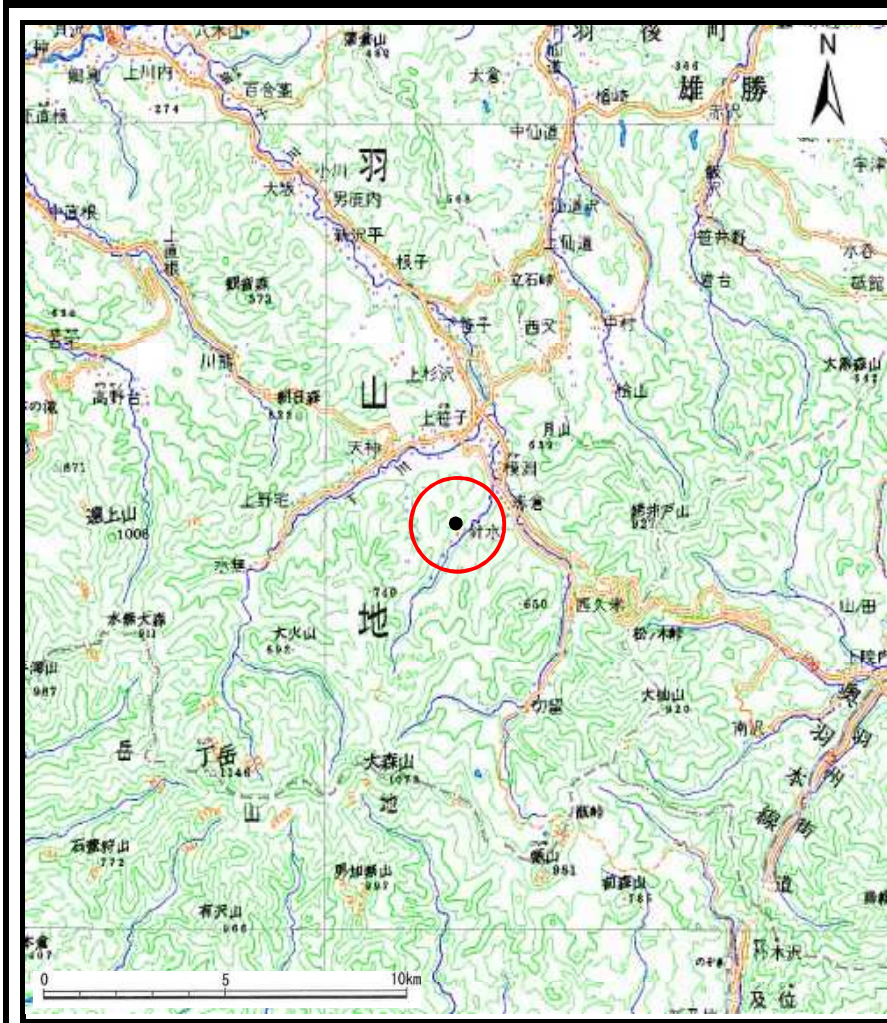
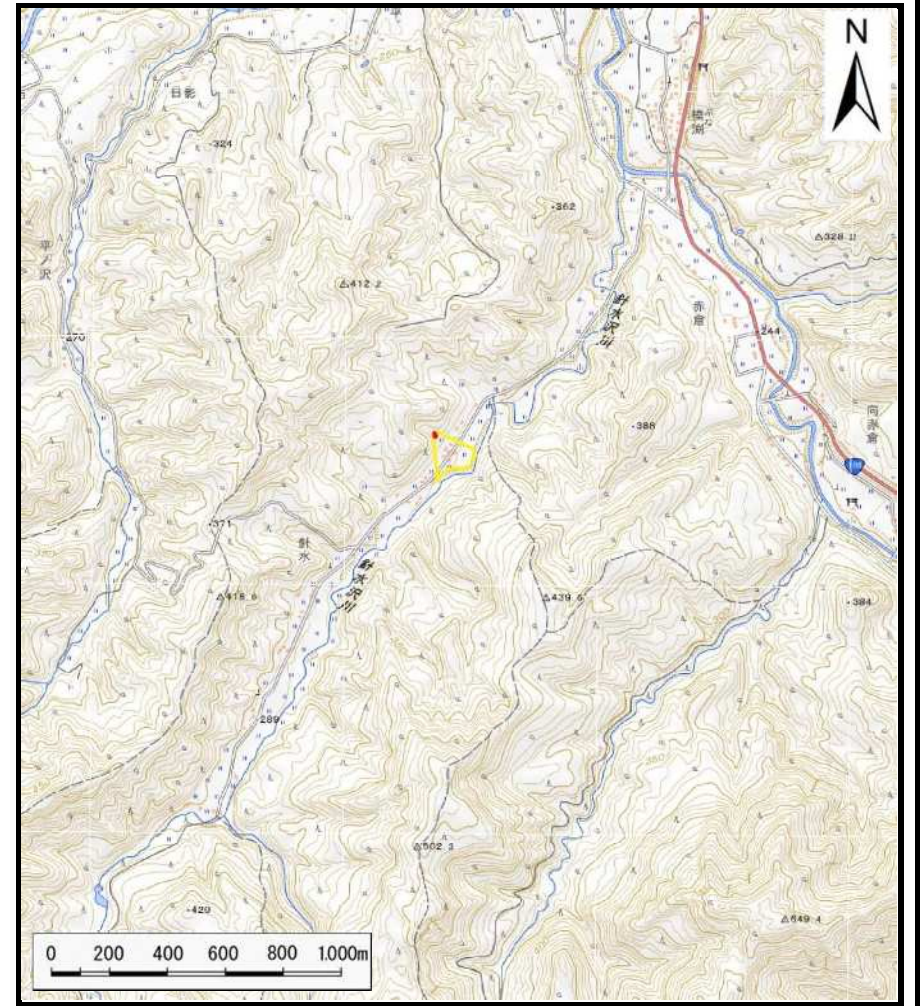


# 土砂災害警戒区域等の指定の公示に係る図書（その1）



(1/200,000)

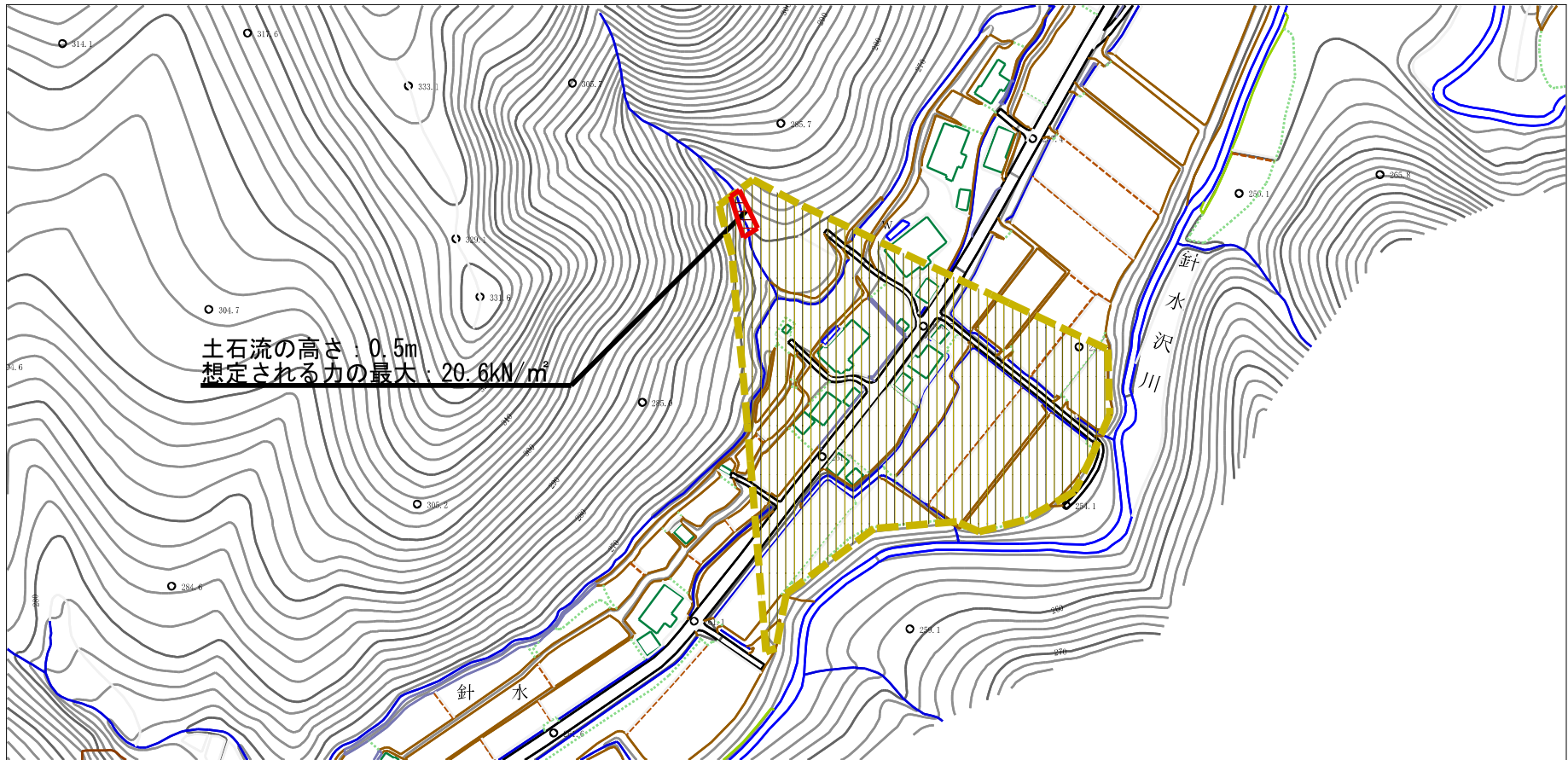


(1/25,000)

様式-1(土) 土砂災害警戒区域・土砂災害特別警戒区域 位置図	自然現象の種類	土石流
	溪流番号	408-II-087 (II-1787)
	溪流名	針水沢2
	所在地	秋田県由利本荘市鳥海町上笹子字針水

この地図は、国土地理院長の承認を得て、同院発行の電子地形図25,000及び電子地形図200,000を複製したものである。(承認番号令1東複、第16号)

# 土砂災害警戒区域等の指定の公示に係る図書（その2）



0 1 × 100m

様式-2（土）

土砂災害警戒区域・土砂災害特別警戒区域  
区域図

土砂災害防止法施行令第二条の基準に該当する区域

土石流の高さが1mを超える場合、土石等の  
移動による力が50kN/m<sup>2</sup>を超える区域

土石流の高さが1mを超える場合、土石等の  
移動による力が50kN/m<sup>2</sup>以下の区域

それ以外の区域



縮尺  
1:2,500

自然現象  
の種類

土石流

告示番号

第125号

告示年月日

令和2年3月24日

溪流番号

408-II-087 (II-1787)

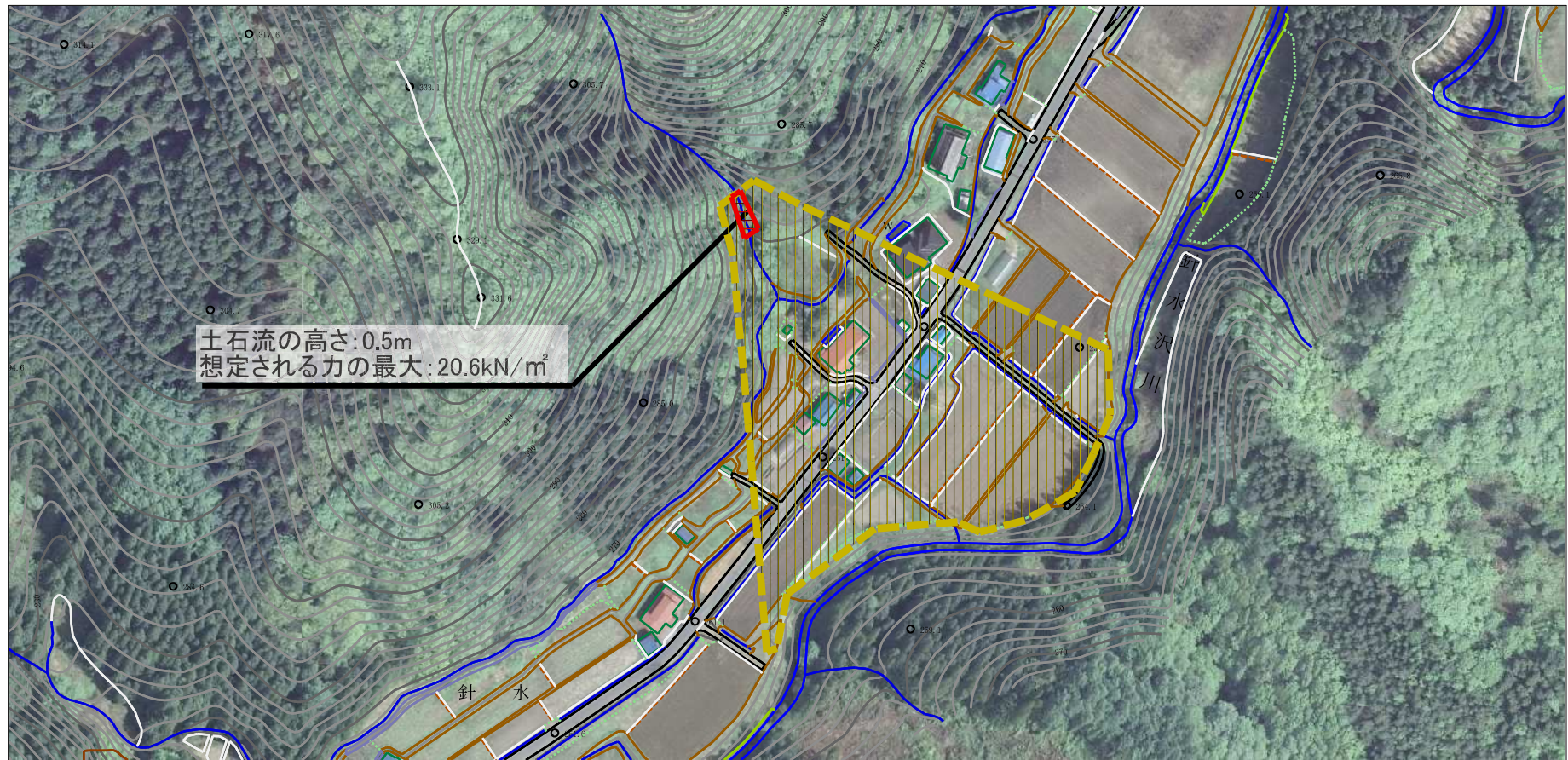
溪流名

針水沢2

所在地

秋田県由利本荘市鳥海町上笹子字針水

# 参考資料 (その3)



参考資料

土砂災害防止法施行令第二條の基準に該当する区域



自然現象の種類

土石流

溪流番号

408-II-087 (II-1787)

土石流の高さが1mを超える場合、土石等の移動による力が50kN/m<sup>2</sup>を超える区域



縮尺  
1:2,500

告示番号

第125号

溪流名

針水沢2

土石流の高さが1mを超える場合、土石等の移動による力が50kN/m<sup>2</sup>以下の区域



告示年月日

令和2年3月24日

所在地

秋田県由利本荘市島海町上笹子字針水

それ以外の区域



