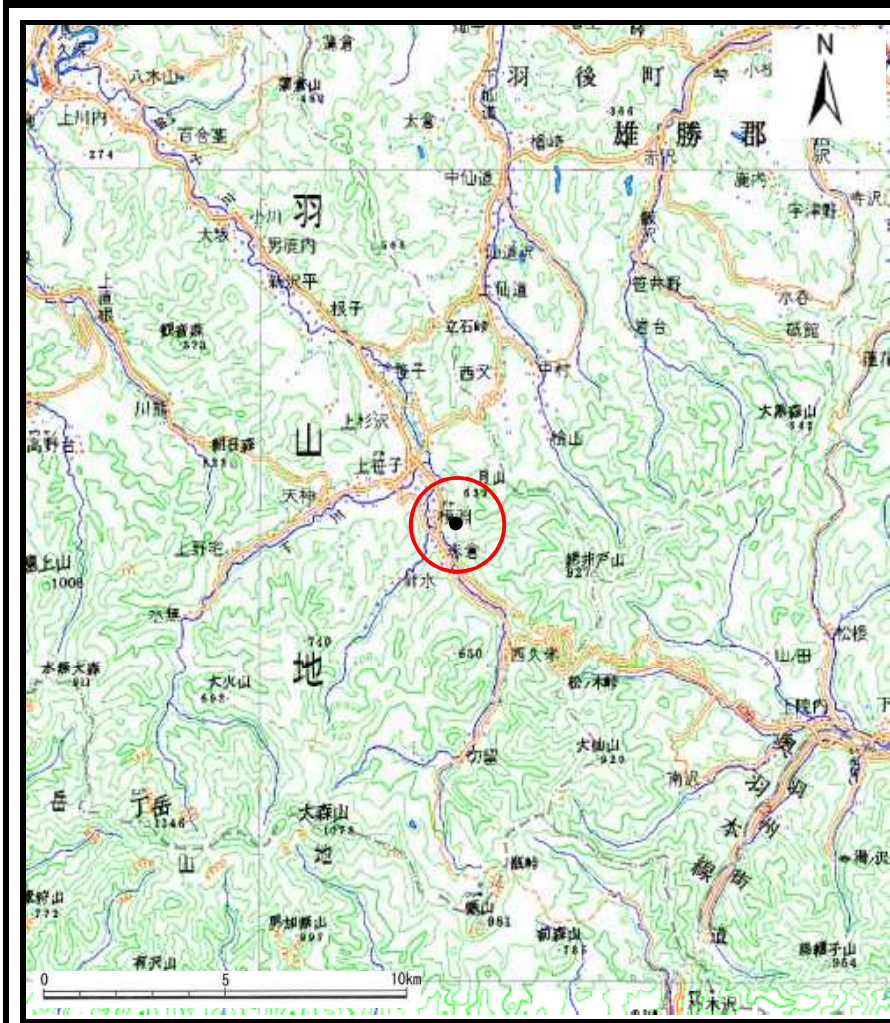
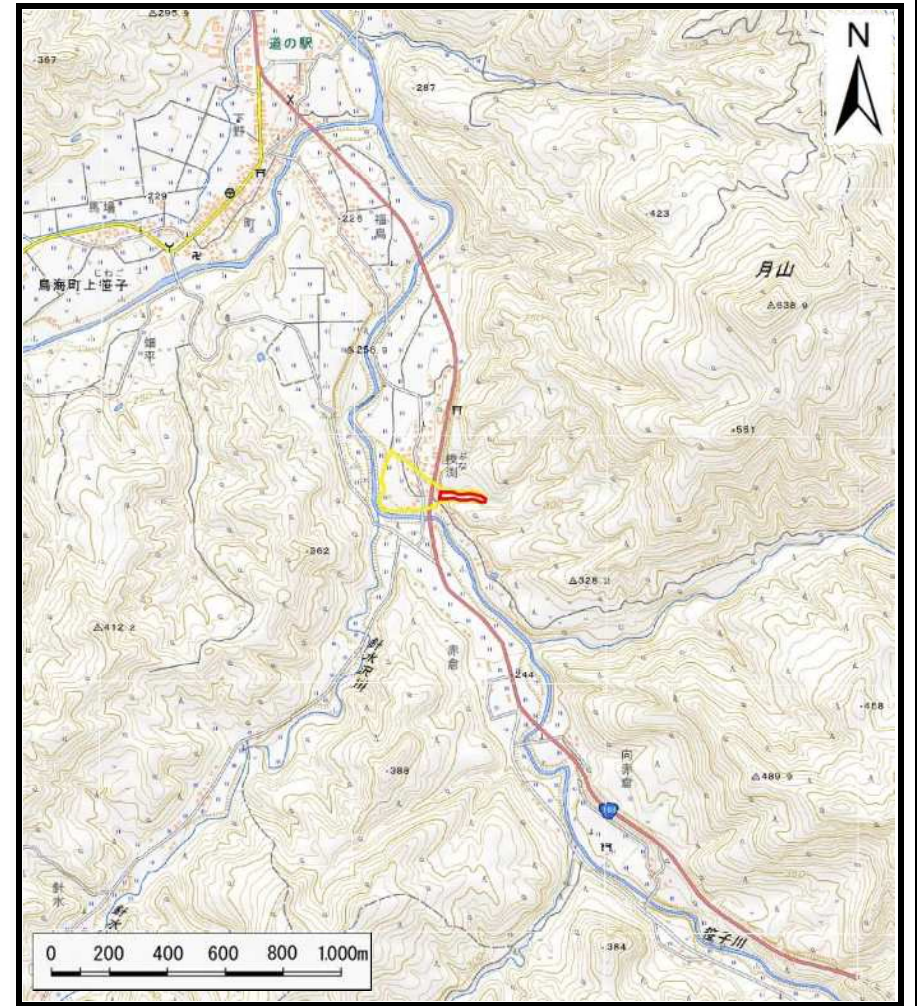


土砂災害警戒区域等の指定の公示に係る図書（その1）



(1/200,000)



(1/25,000)

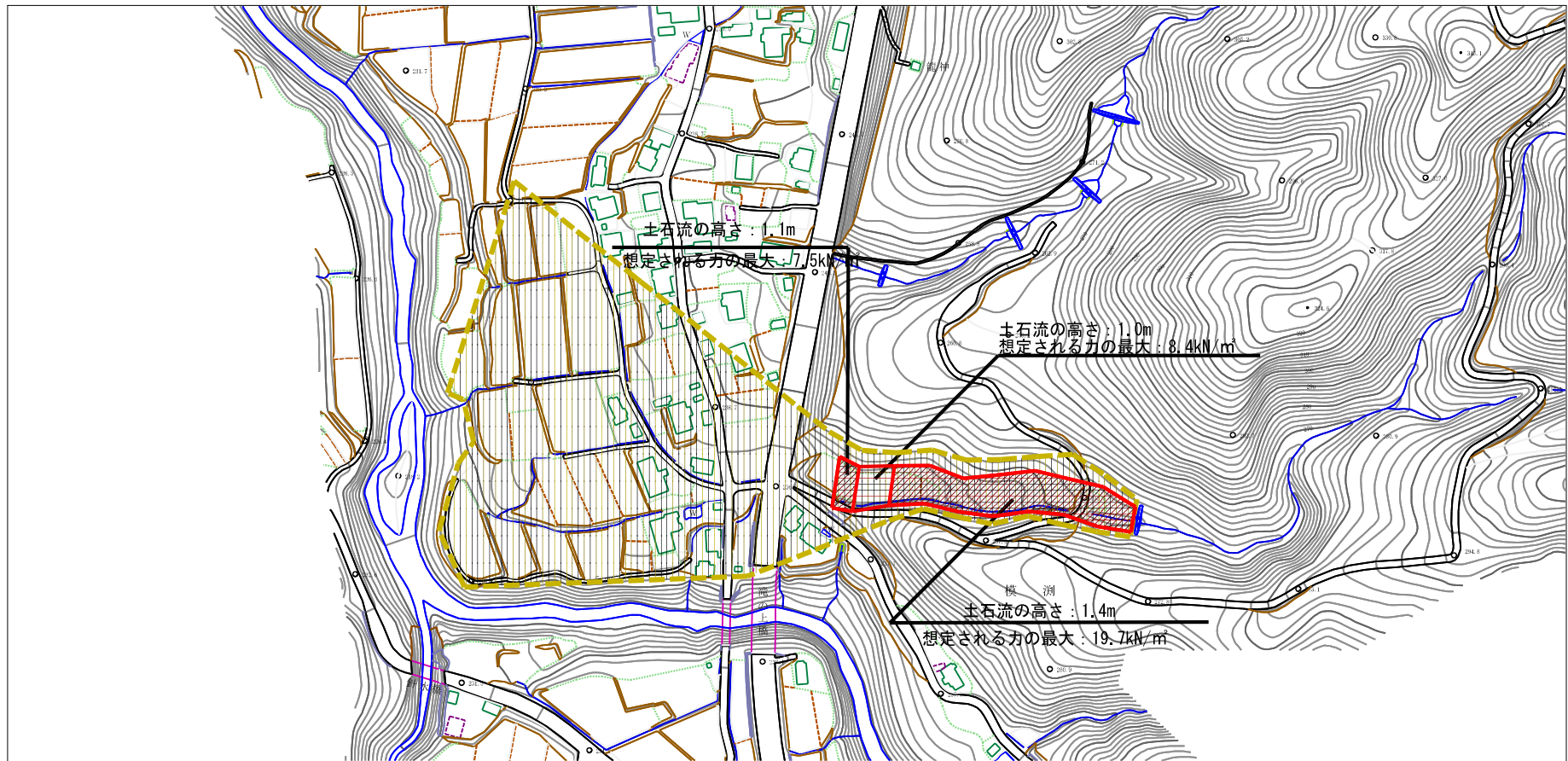
様式-1 (土)

土砂災害警戒区域・土砂災害特別警戒区域 位置図

自然現象の種類	土石流
溪流番号	408-II-081 (II-1781)
溪流名	模淵沢
所在地	秋田県由利本荘市鳥海町上笹子字模淵

この地図は、国土地理院長の承認を得て、同院発行の電子地形図25,000及び電子地形図200,000を複製したものである。(承認番号令1東複、第16号)

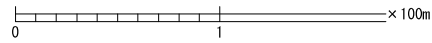
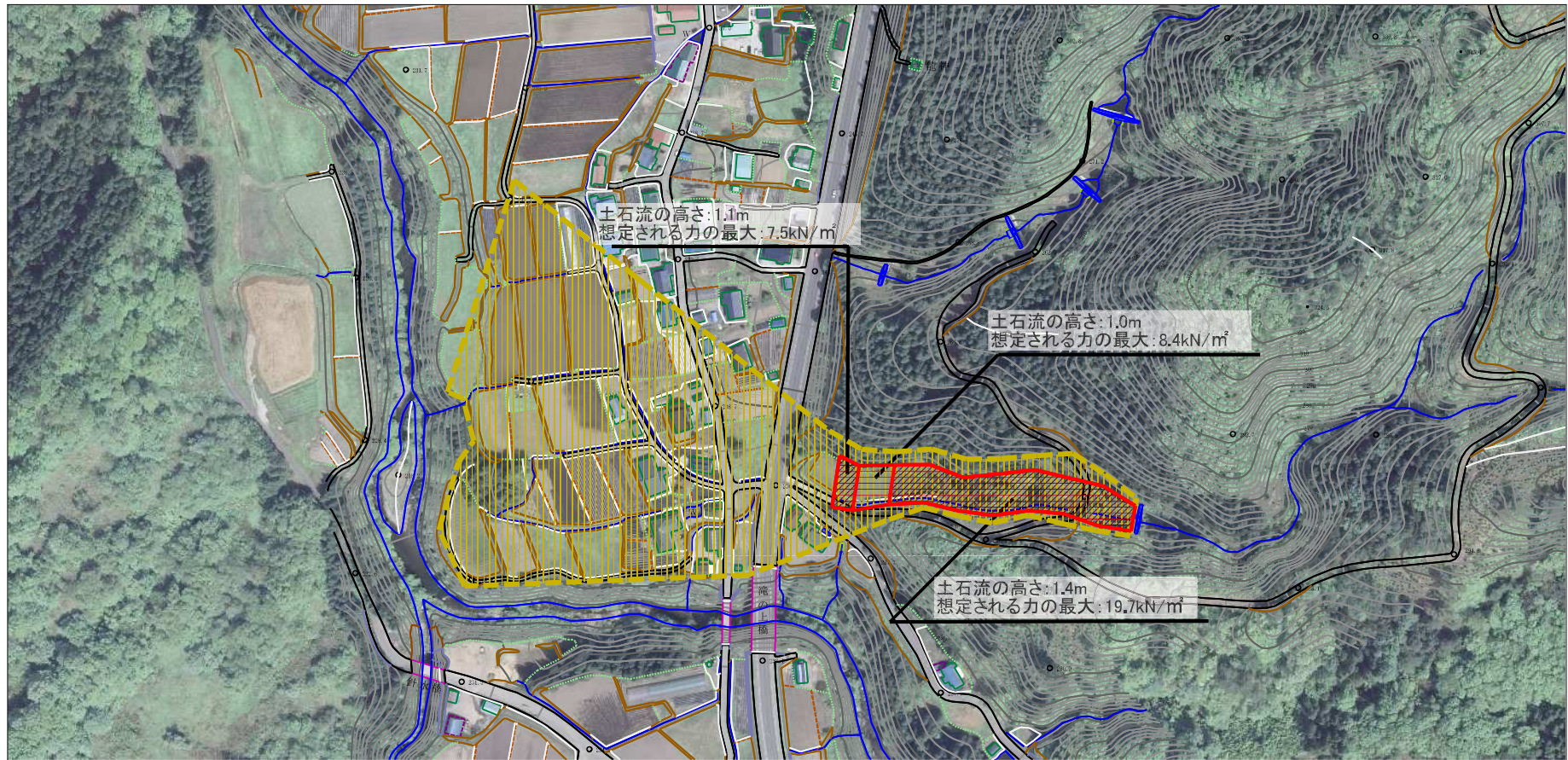
土砂災害警戒区域等の指定の公示に係る図書（その2）



0 1 × 100m

様式-2 (土) 土砂災害警戒区域・土砂災害特別警戒区域 区域図	土砂災害防止法施行令第二条の基準に該当する区域		自然現象 の種類 土石流	溪流番号	408-II-081 (II-1781)		
	土砂災害防止法施行令第三条の基準に該当する区域			告示番号 第125号	溪流名	模淵沢	
	土砂災害防止法施行令第三条の基準に該当する区域				告示年月日 令和2年3月24日	所在地	秋田県由利木町市島瀬町上笹字模淵
	それ以外の区域					縮尺 1:2,500	

参考資料 (その3)



参考資料	土砂災害防止法施行令第二条の基準に該当する区域		 縮尺 1:2,500	自然現象の種類	土石流	溪流番号	408-II-081 (II-1781)
	土砂災害防止法施行令第三条の基準に該当する区域			告示番号	第125号	溪流名	模淵沢
	土砂災害防止法施行令第三条の基準に該当する区域			告示年月日	令和2年3月24日	所在地	秋田県由利木庄市高瀬町上笠字字模淵
	それ以外の区域						

