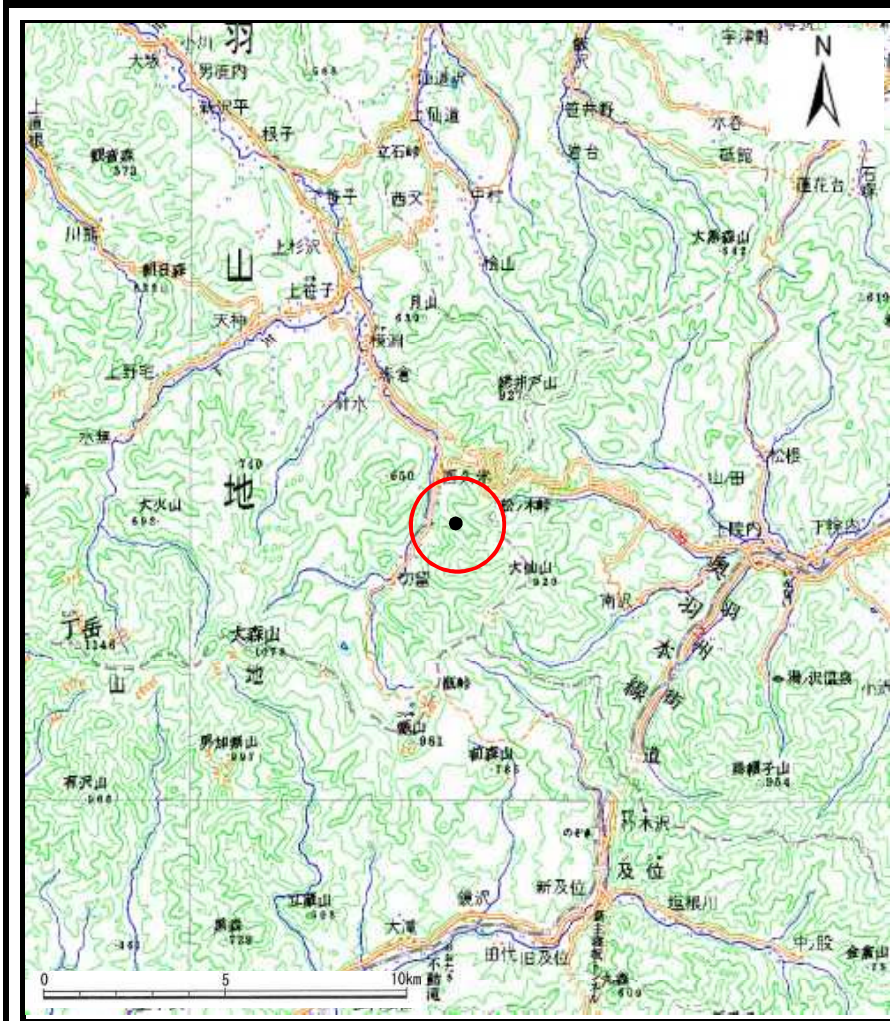
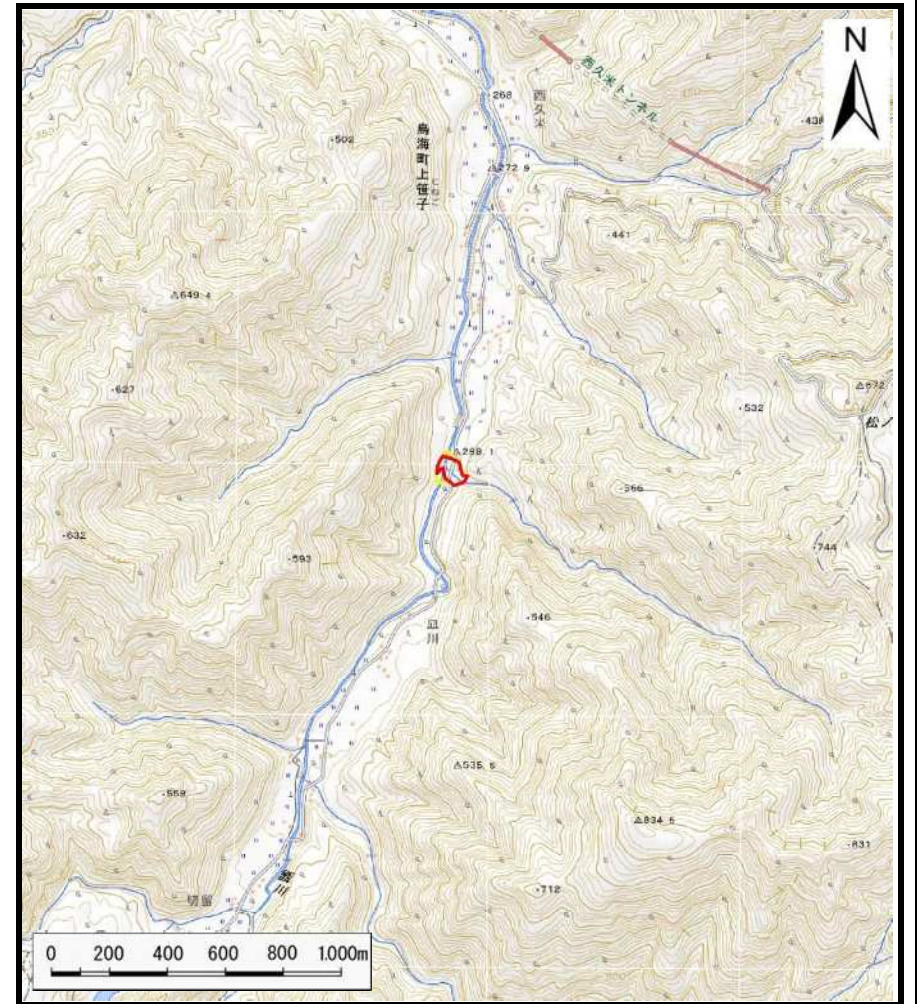


# 土砂災害警戒区域等の指定の公示に係る図書（その1）



(1/200,000)



(1/25,000)

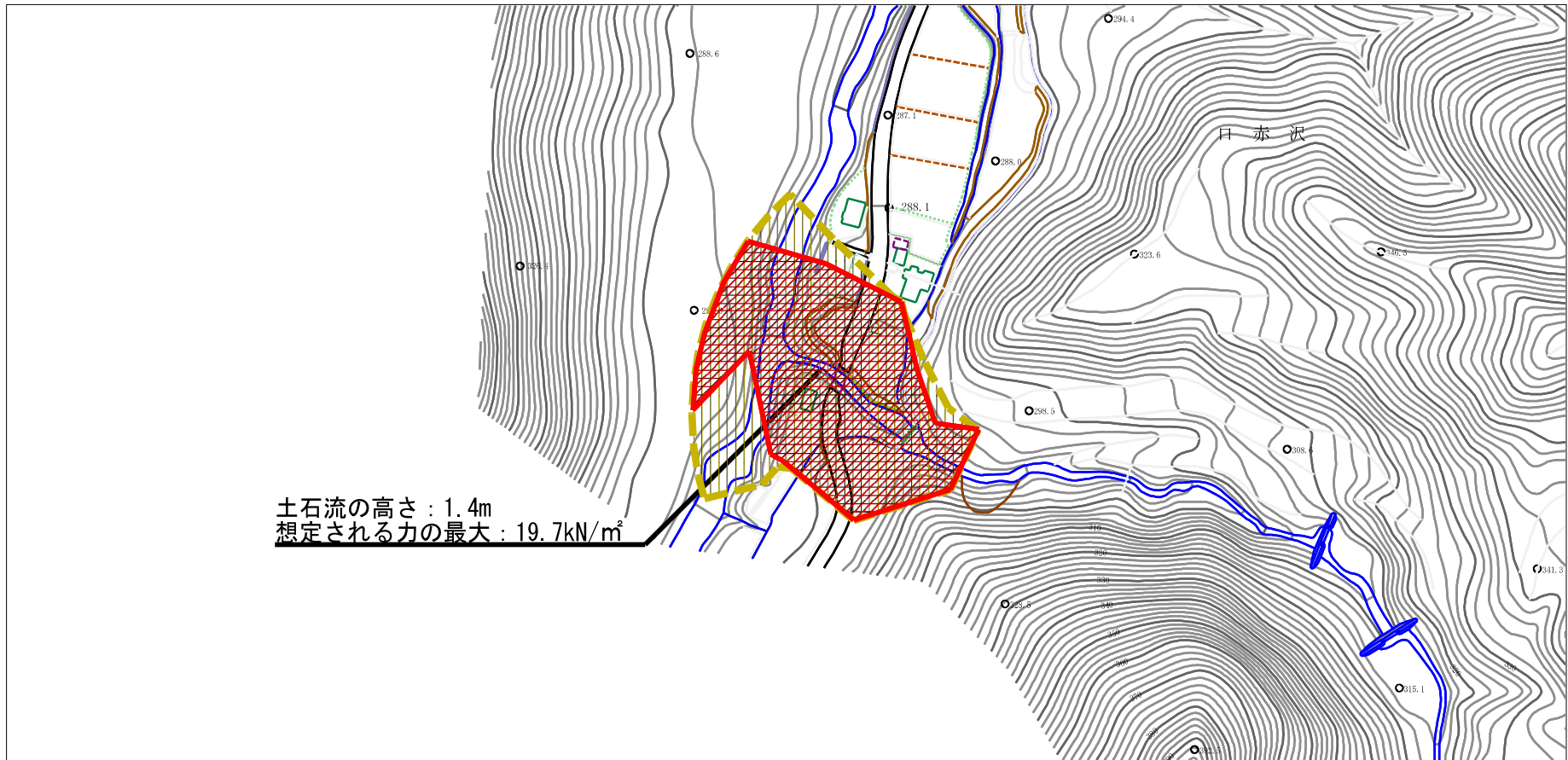
様式-1 (土)  
土砂災害警戒区域・土砂災害特別警戒区域 位置図

自然現象の種類	土石流
溪流番号	408-II-071 (II-1771)
溪流名	赤沢
所在地	秋田県由利本荘市鳥海町上笹子字口赤沢

この地図は、国土地理院長の承認を得て、同院発行の電子地形図25,000及び電子地形図200,000を複製したものである。(承認番号令1東複、第16号)



# 土砂災害警戒区域等の指定の公示に係る図書（その2）



土石流の高さ：1.4m  
 想定される力の最大：19.7kN/m<sup>2</sup>



様式-2 (土)

土砂災害警戒区域・土砂災害特別警戒区域  
 区域図

土砂災害防止法施行令第二条の基準に該当する区域

土石流の高さが1mを超える場合、土石等の  
 移動による力が50kN/m<sup>2</sup>を超える区域

土石流の高さが1mを超える場合、土石等の  
 移動による力が50kN/m<sup>2</sup>以下の区域

それ以外の区域



縮尺  
 1:2,500

自然現象  
 の種類

土石流

告示番号

第125号

告示年月日

令和2年3月24日

溪流番号

408-II-071 (II-1771)

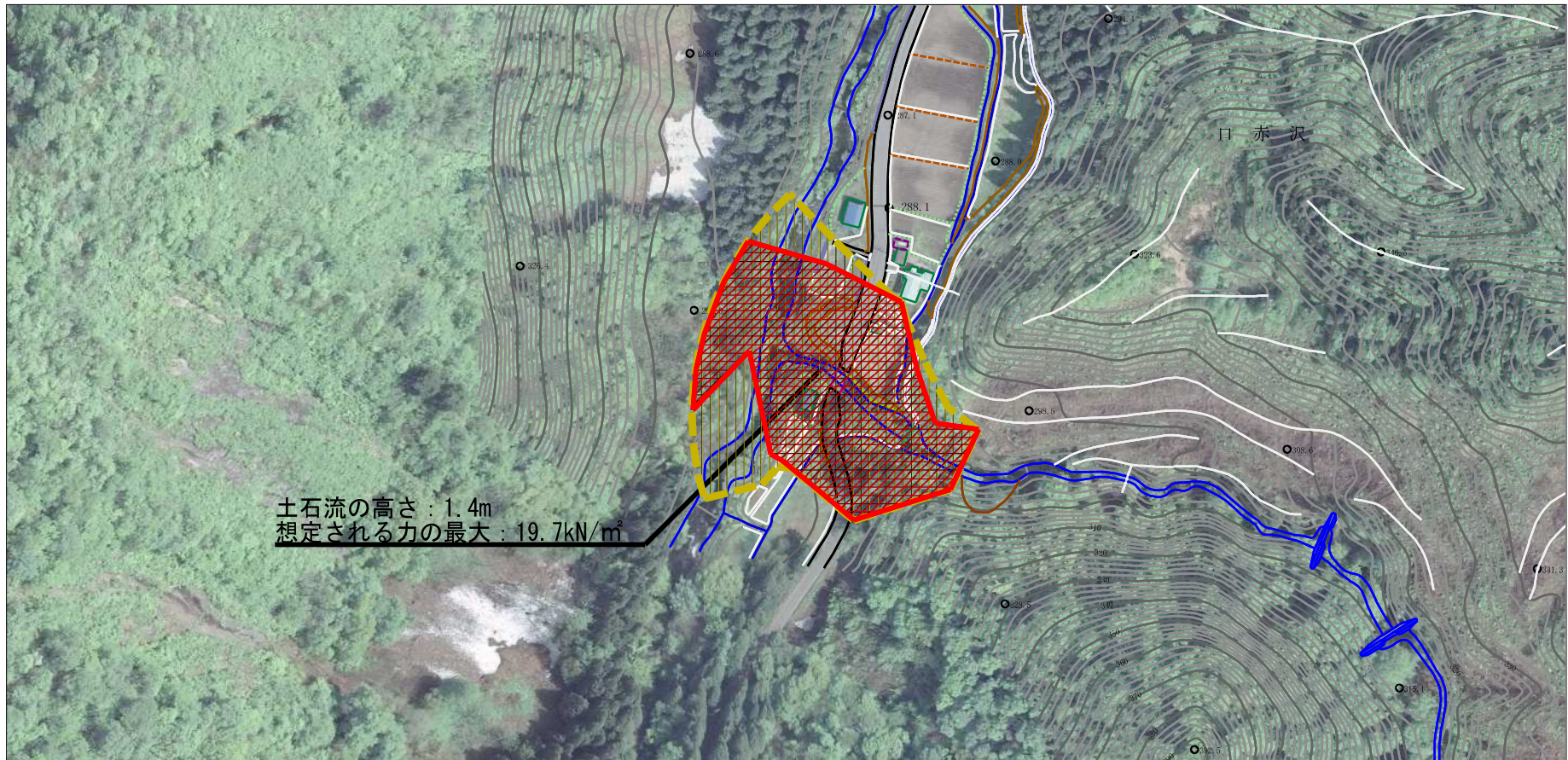
溪流名

赤沢

所在地

秋田県由利本荘市鳥海町上笹子字口赤沢

# 参考資料 (その3)



土石流の高さ：1.4m  
 想定される力の最大：19.7kN/m<sup>2</sup>



## 参考資料

参考資料	土砂災害防止法施行令第二条の基準に該当する区域		N 縮尺 1:2,500	自然現象の種類	土石流	溪流番号	408-II-071 (II-1771)
	土砂災害防止法施行令第三条の基準に該当する区域			告示番号	第125号	溪流名	赤沢
	それ以外の区域			告示年月日	令和2年3月24日	所在地	秋田県由利本荘市鳥海町上笹子字口赤沢



