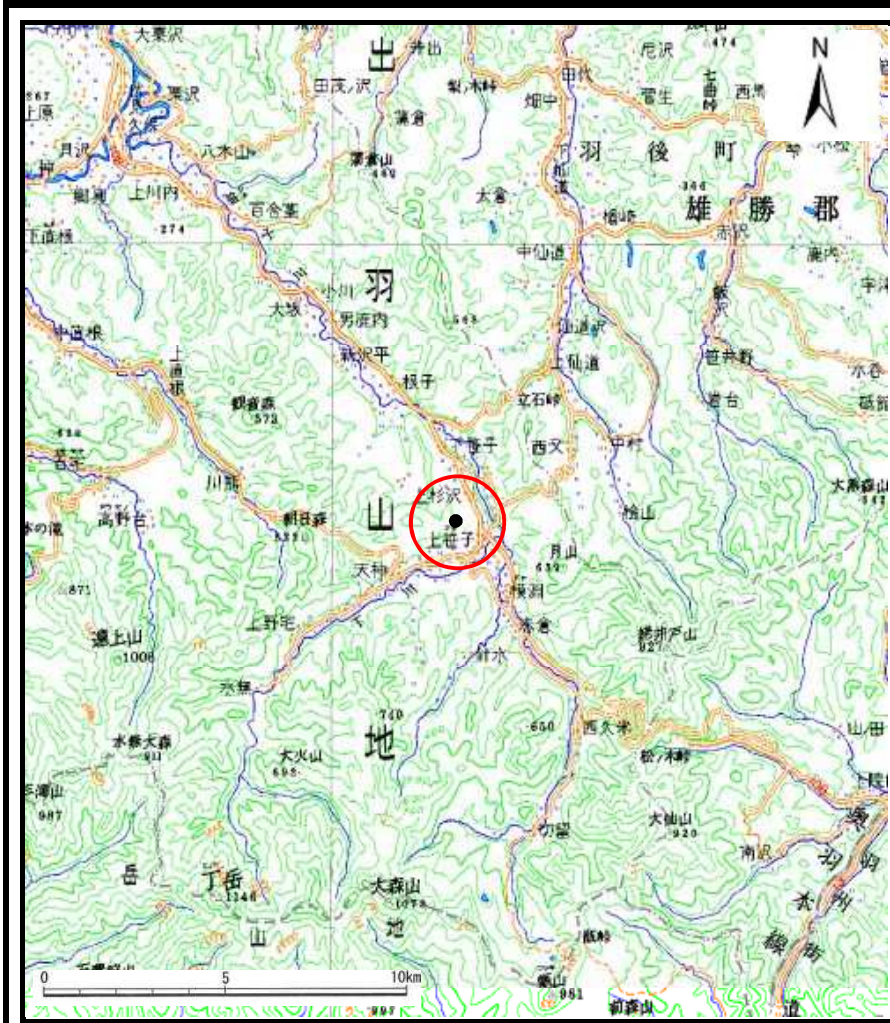
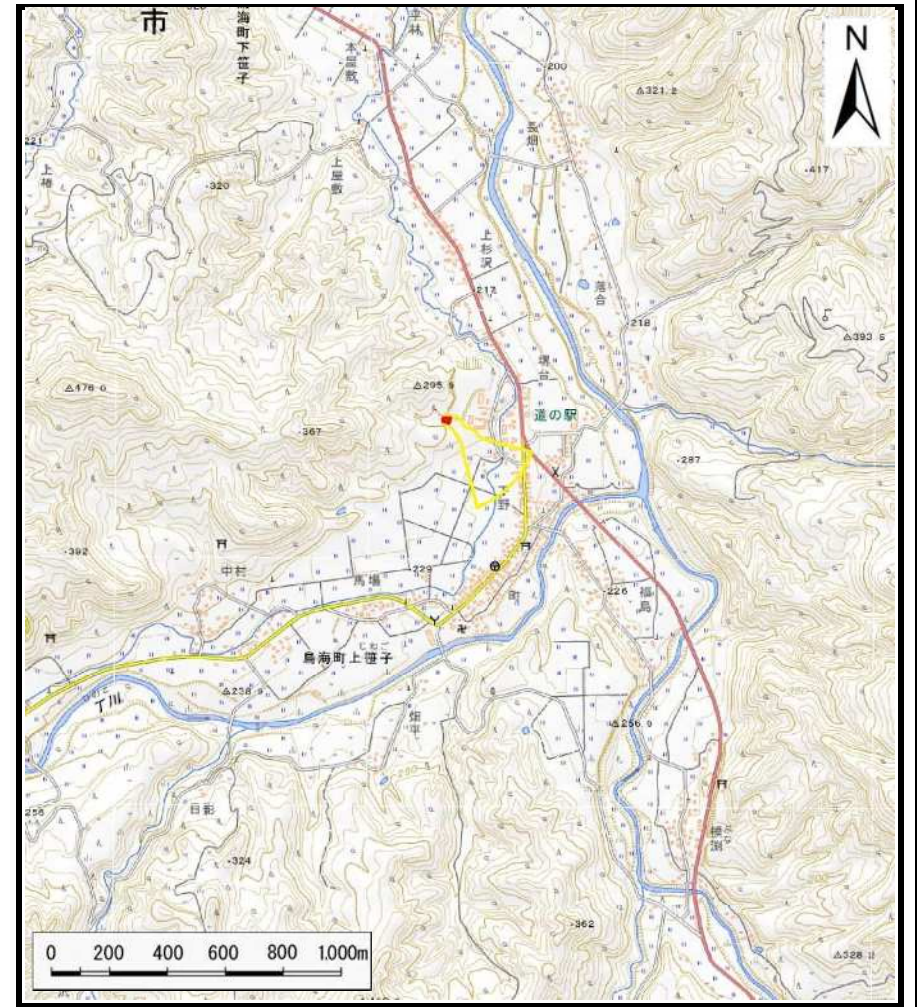


# 土砂災害警戒区域等の指定の公示に係る図書（その1）



(1/200,000)

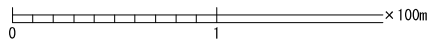
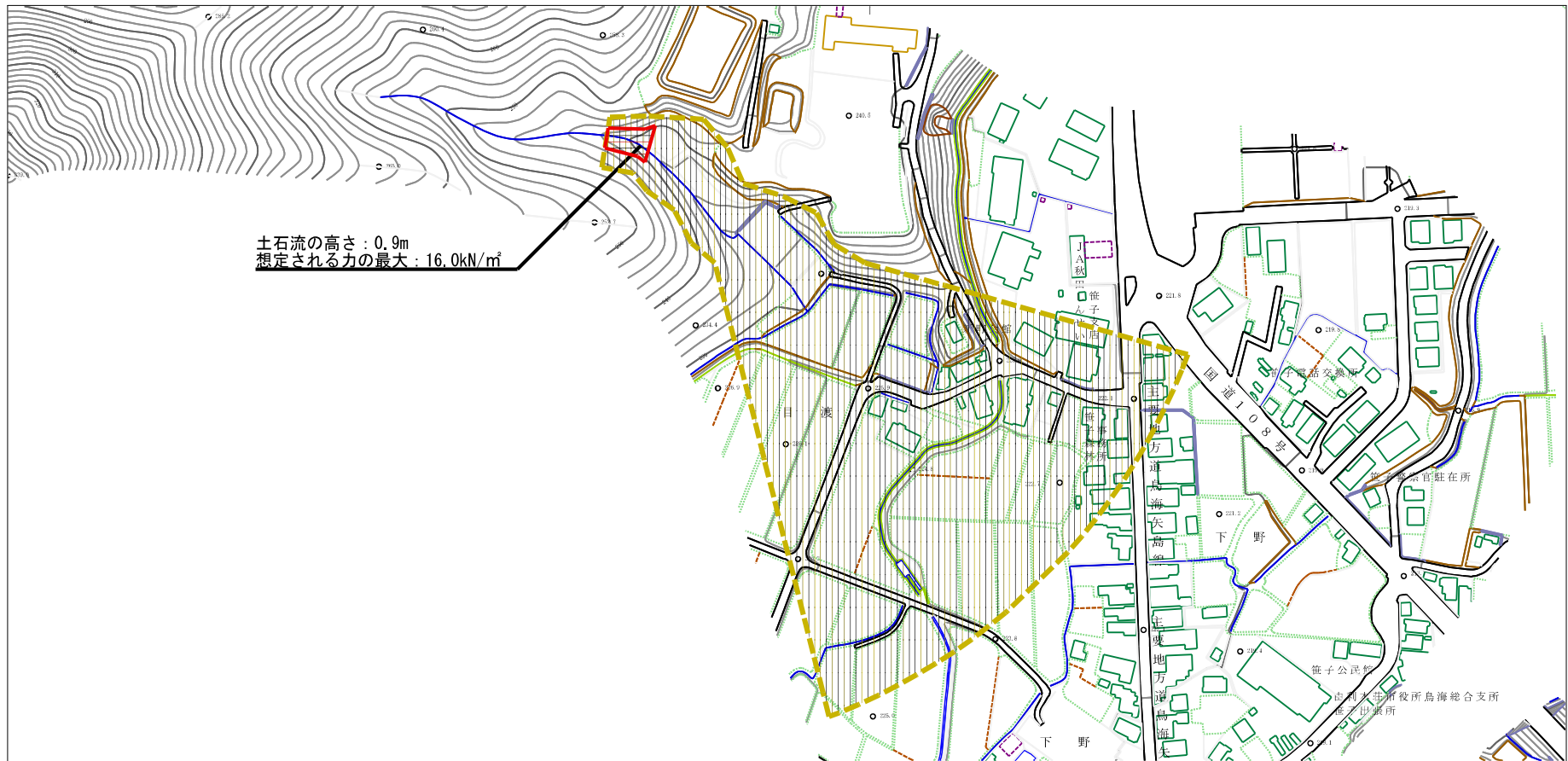


(1/25,000)

様式-1 (土) 土砂災害警戒区域・土砂災害特別警戒区域 位置図	自然現象の種類	土石流
	溪流番号	408-I-037(I-1580)
	溪流名	目渡沢
	所在地	秋田県由利本荘市鳥海町上笹子字塚台

この地図は、国土地理院長の承認を得て、同院発行の電子地形図25,000及び電子地形図200,000を複製したものである。（承認番号令1東複、第16号）

土砂災害警戒区域等の指定の公示に係る図書（その2）



様式-2（土） 土砂災害警戒区域・土砂災害特別警戒区域 区域図	土砂災害防止法施行令第二条の基準に該当する区域		縮尺 1:2,500	自然現象の種類	土石流	溪流番号	408-I-037 (I-1580)
	土砂災害防止法施行令第三条の基準に該当する区域			告示番号	第125号	溪流名	目渡沢
	それ以外の区域			告示年月日	令和2年3月24日	所在地	秋田県由利木町市島瀬町上笹子字誘台



