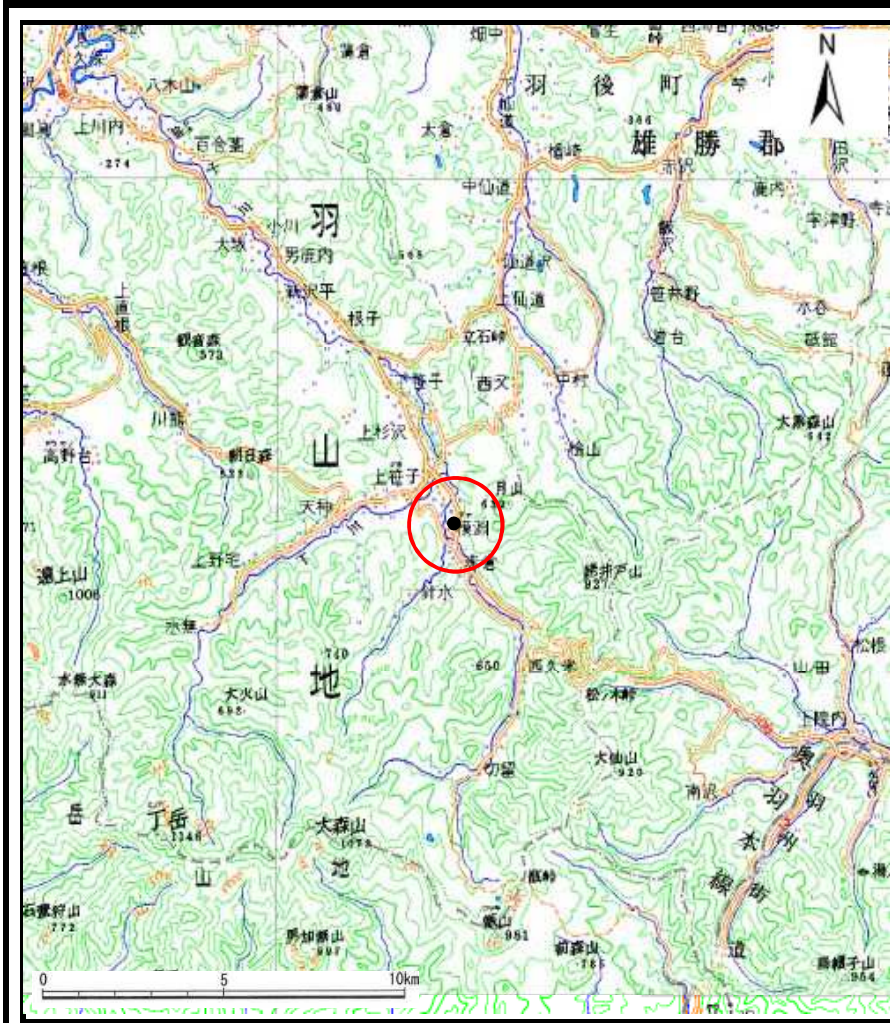
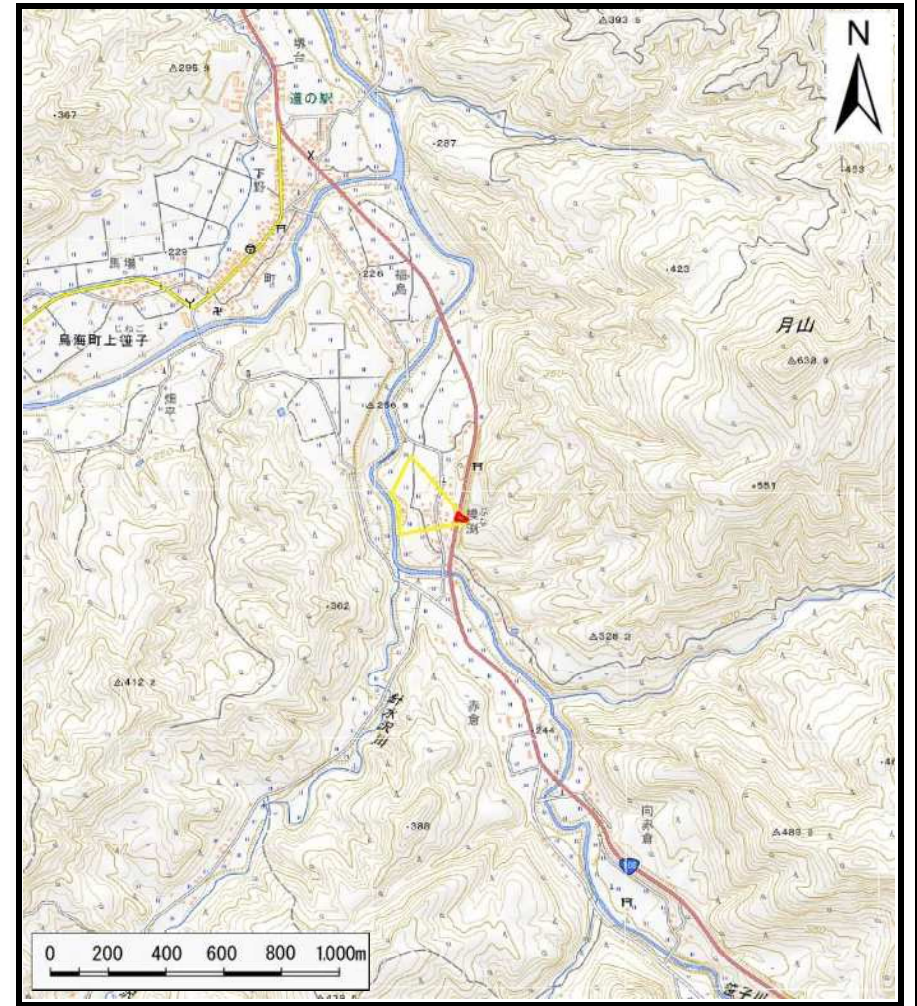


土砂災害警戒区域等の指定の公示に係る図書（その1）



(1/200,000)



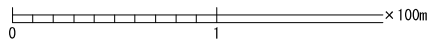
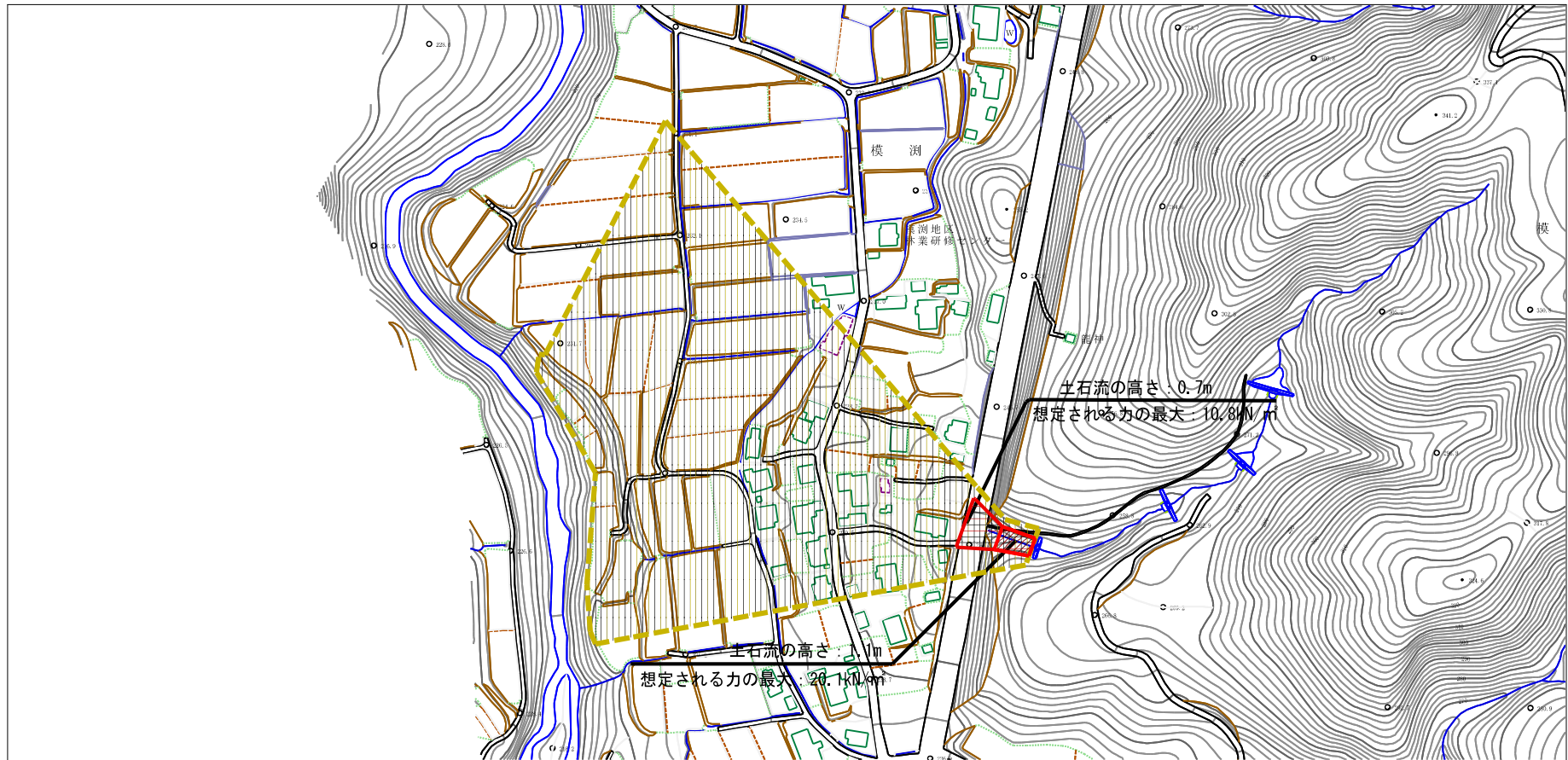
(1/25,000)

様式-1 (土)
土砂災害警戒区域・土砂災害特別警戒区域 位置図

| | |
|---------|--------------------|
| 自然現象の種類 | 土石流 |
| 溪流番号 | 408-I-024 (I-1567) |
| 溪流名 | ネズハタの沢 |
| 所在地 | 秋田県由利本荘市鳥海町上笹子字模澁 |

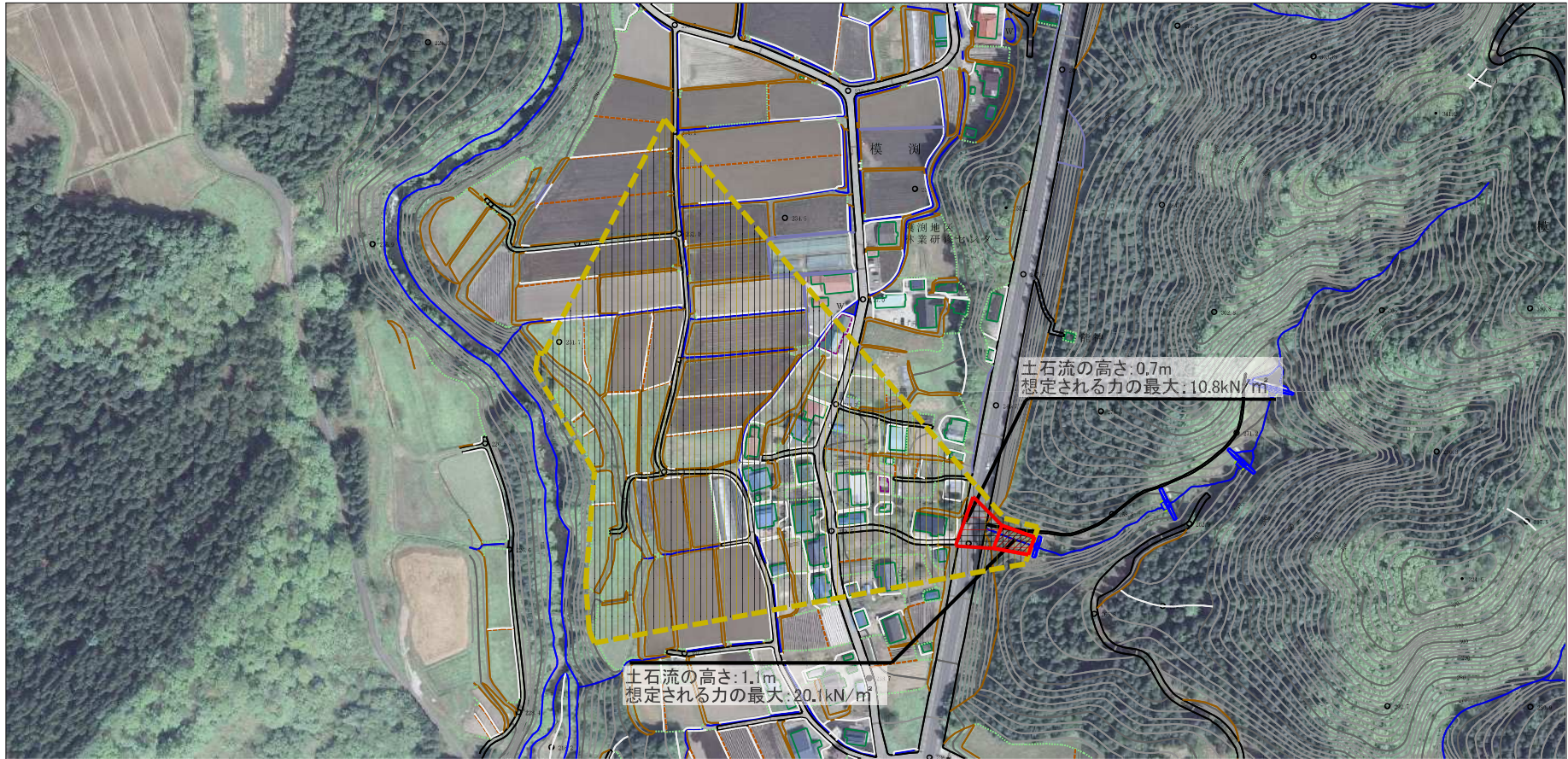
この地図は、国土地理院長の承認を得て、同院発行の電子地形図25,000及び電子地形図200,000を複製したものである。（承認番号令1東複、第16号）

土砂災害警戒区域等の指定の公示に係る図書（その2）



| | | | | | | | |
|---------------------------------------|-------------------------|--|---------------|---------|-----------|------|--------------------|
| 様式-2（土） 土砂災害警戒区域・土砂災害特別警戒区域 区域図 | 土砂災害防止法施行令第二条の基準に該当する区域 | | 縮尺 1:2,500 | 自然現象の種類 | 土石流 | 溪流番号 | 408-I-024 (I-1567) |
| | 土砂災害防止法施行令第三条の基準に該当する区域 | | | 告示番号 | 第125号 | 溪流名 | ネズハタの沢 |
| | それ以外の区域 | | | 告示年月日 | 令和2年3月24日 | 所在地 | 秋田県由利木町市島瀬町上笹子字横瀬 |

参考資料 (その3)



0 1 × 100m

| | | | | | | | |
|------|---|--|-------------------|---------|-----------|------|--------------------|
| 参考資料 | 土石災害防止法施行令第二条の基準に該当する区域 | | 縮尺 1:2,500 | 自然現象の種類 | 土石流 | 溪流番号 | 408-I-024 (I-1567) |
| | 土石流の高さが1mを超える場合、土石等の移動による力が50kN/m ² を超える区域 | | | 告示番号 | 第125号 | 溪流名 | ネズハタの沢 |
| | 土石災害防止法施行令第三條の基準に該当する区域 | | | 告示年月日 | 令和2年3月24日 | 所在地 | 秋田県由利木町市島瀬町上笠字字検測 |
| | それ以外の区域 | | | | | | |

