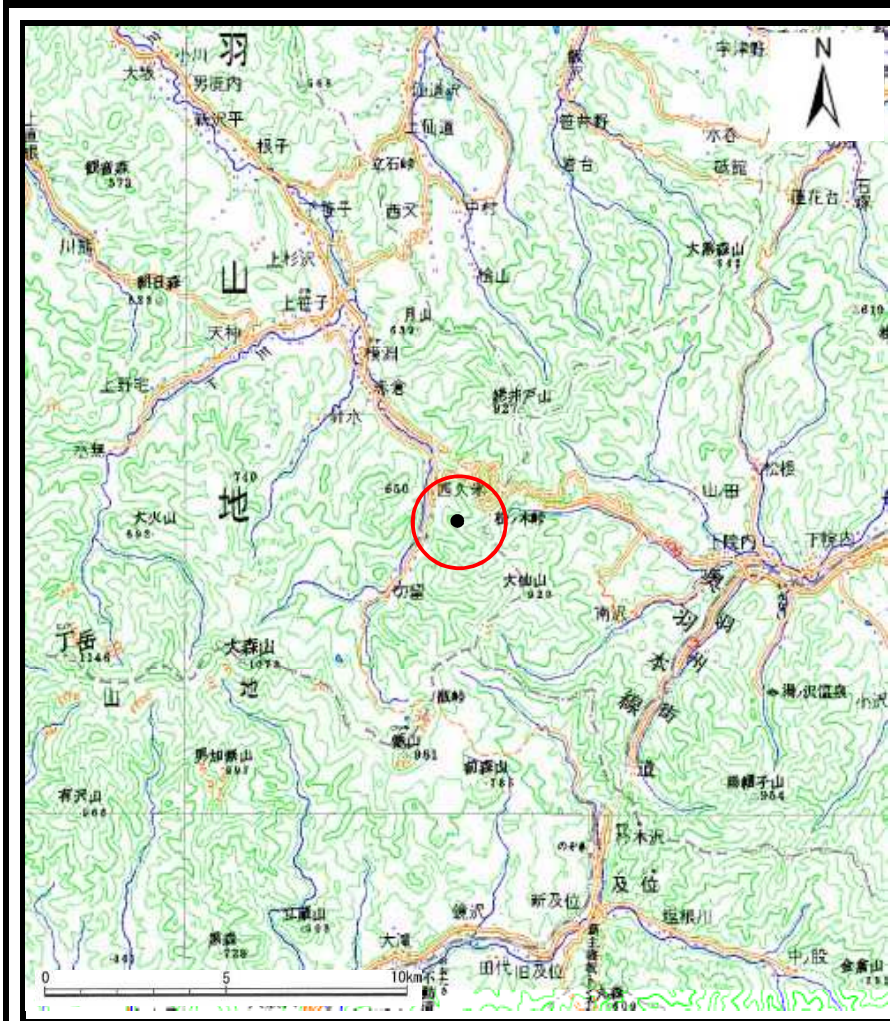
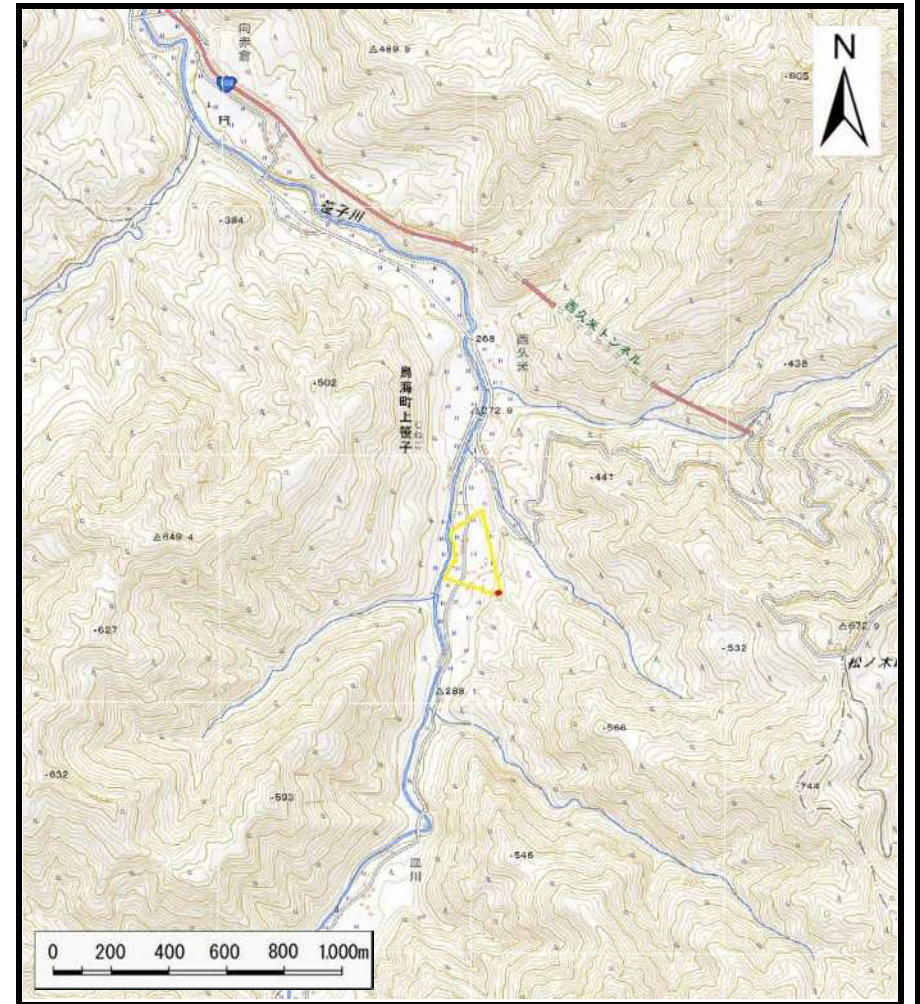


# 土砂災害警戒区域等の指定の公示に係る図書（その1）



(1/200,000)



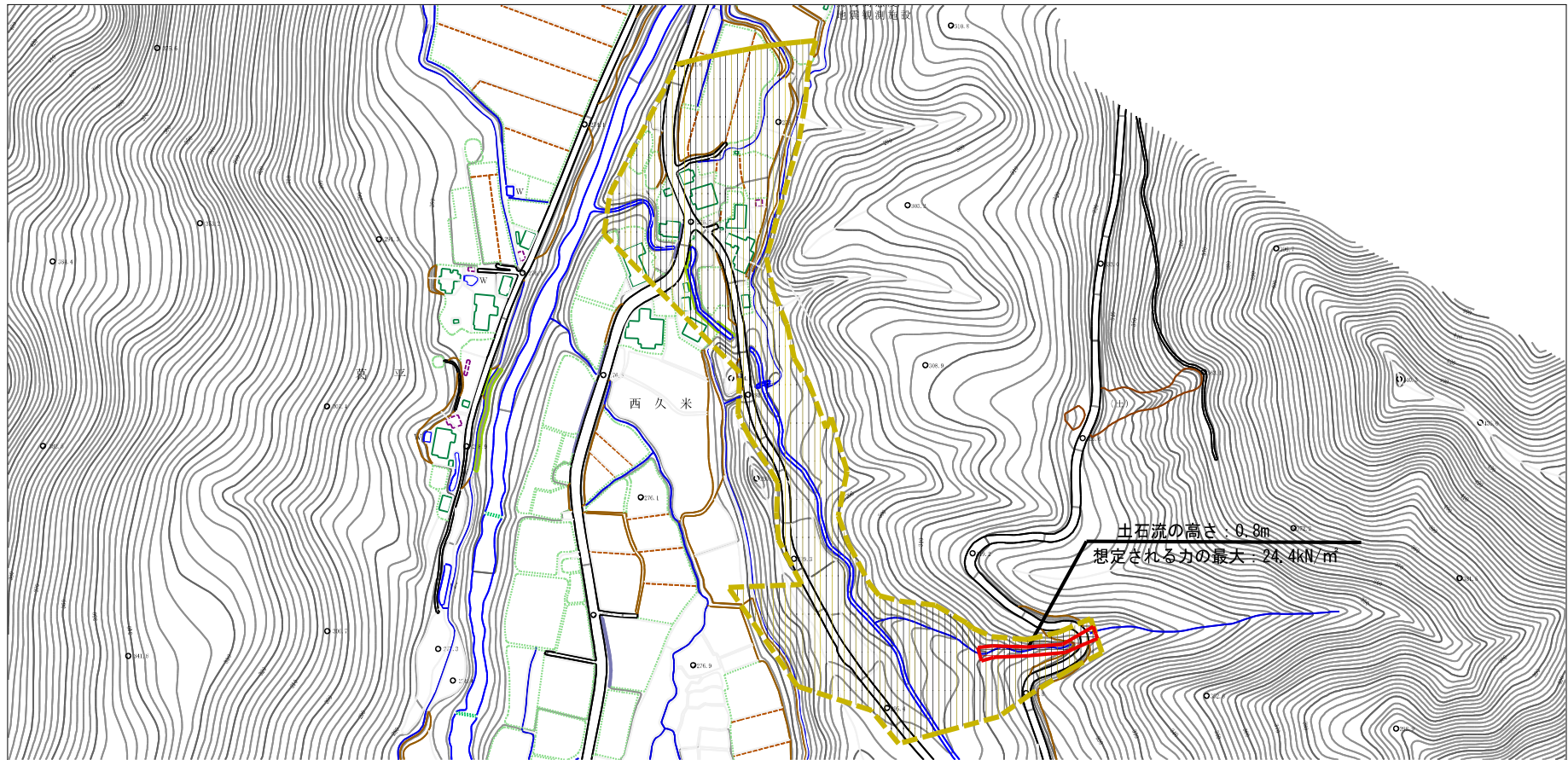
(1/25,000)

様式-1 (土)  
土砂災害警戒区域・土砂災害特別警戒区域 位置図

自然現象の種類	土石流
溪流番号	408-I-022-2 (I-1565)
溪流名	峠ノ沢-2
所在地	秋田県由利本荘市鳥海町上笹子字西久米

この地図は、国土地理院長の承認を得て、同院発行の電子地形図25,000及び電子地形図200,000を複製したものである。(承認番号令1東複、第16号)

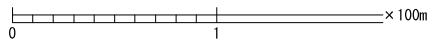
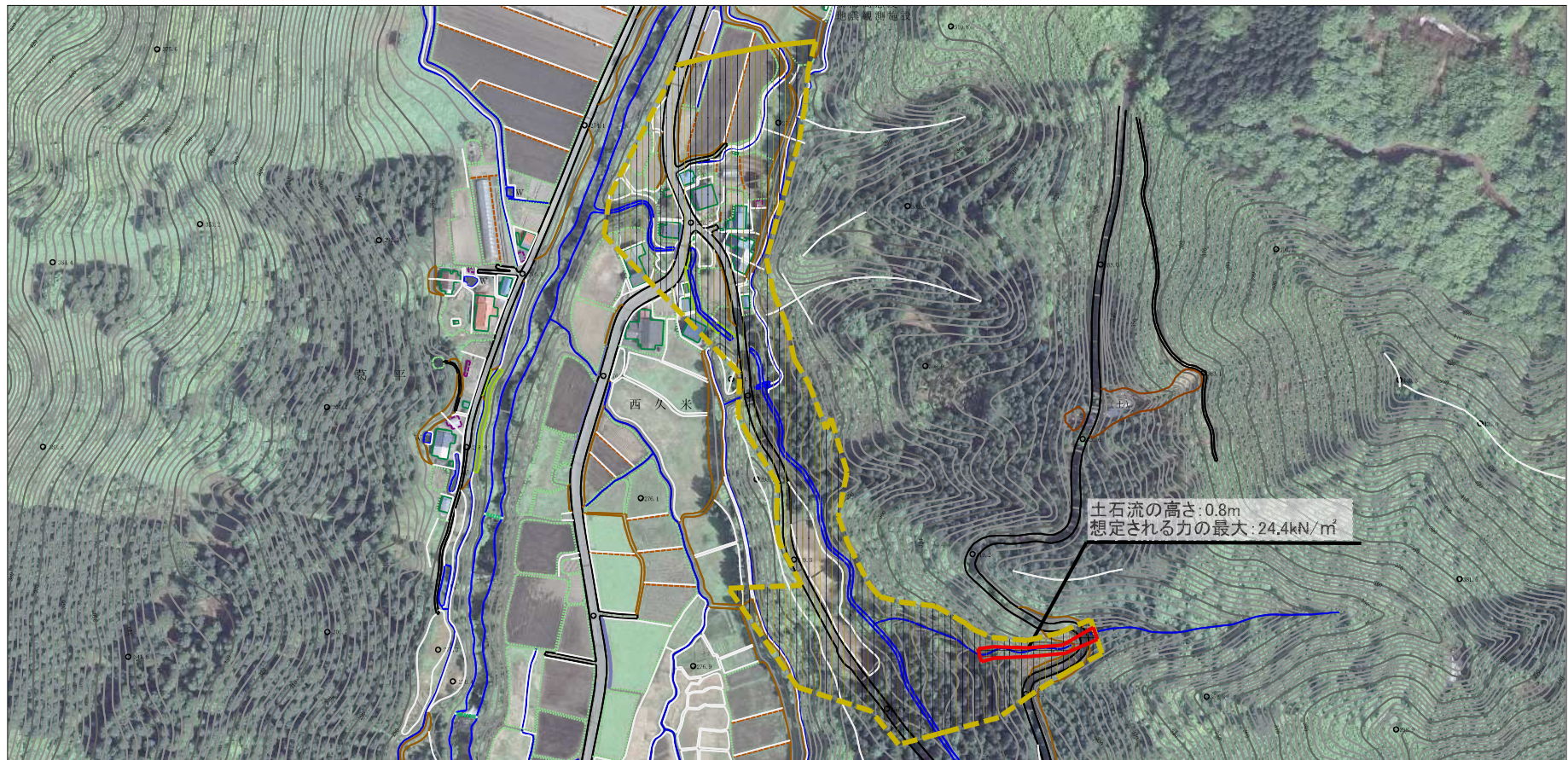
土砂災害警戒区域等の指定の公示に係る図書（その2）



0 1 × 100m

様式-2 (土) 土砂災害警戒区域・土砂災害特別警戒区域 区域図	土砂災害防止法施行令第二条の基準に該当する区域		縮尺 1:2,500	自然現象の種類	土石流	溪流番号	408-I-022-2 (I-1565)
	土砂災害防止法施行令第3条の基準に該当する区域			告示番号	第125号	溪流名	峠ノ沢-2
	それ以外の区域			告示年月日	令和2年3月24日	所在地	秋田県由利木町市島瀬町上笹子字西久米

参考資料 (その3)



参考資料

土石災害防止法施行令第二条の基準に該当する区域 土石流の高さが1mを超える場合、土石等の移動による力が50kN/m <sup>2</sup> を超える区域 土石災害防止法施行令第3条の基準に該当する区域 それ以外の区域		縮尺 1:2,500	自然現象の種類 土石流	溪流番号 408-1-022-2(1-1565)
			告示番号 第125号	溪流名 峠ノ沢-2
			告示年月日 令和2年3月24日	所在地 秋田県由利木町市島瀬町上笹子字西久米

