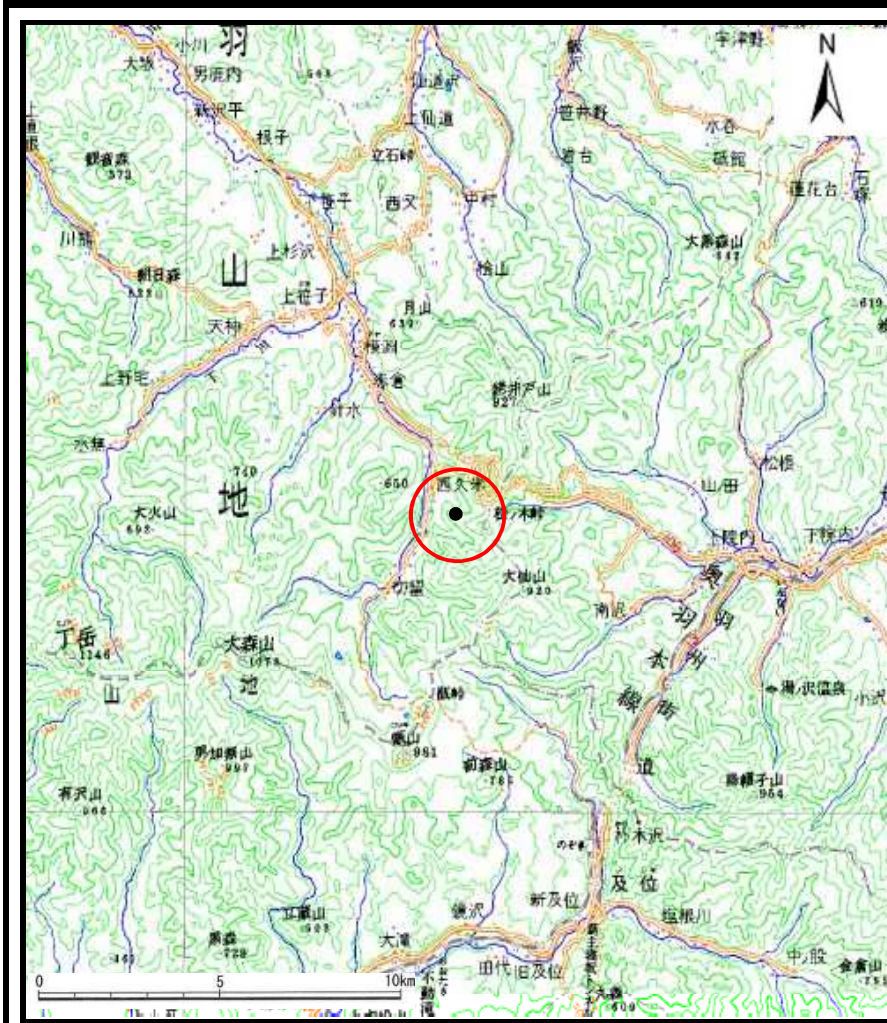
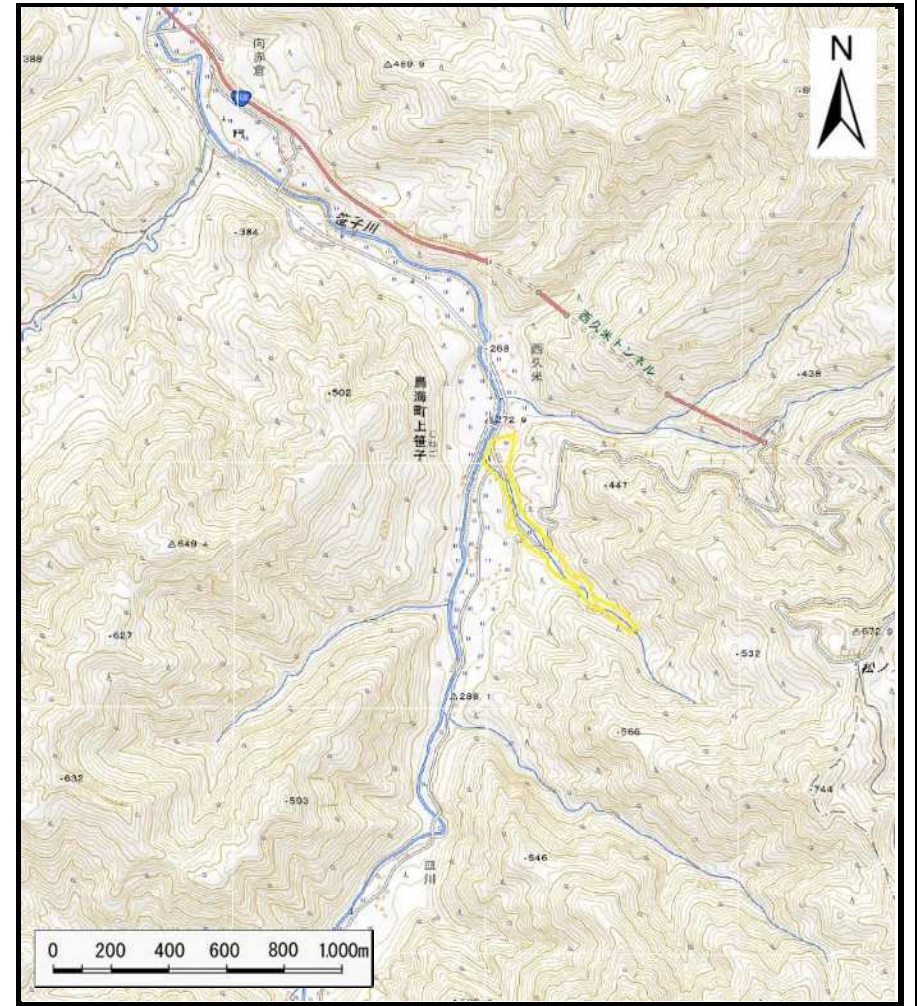


土砂災害警戒区域等の指定の公示に係る図書（その1）



(1/200,000)



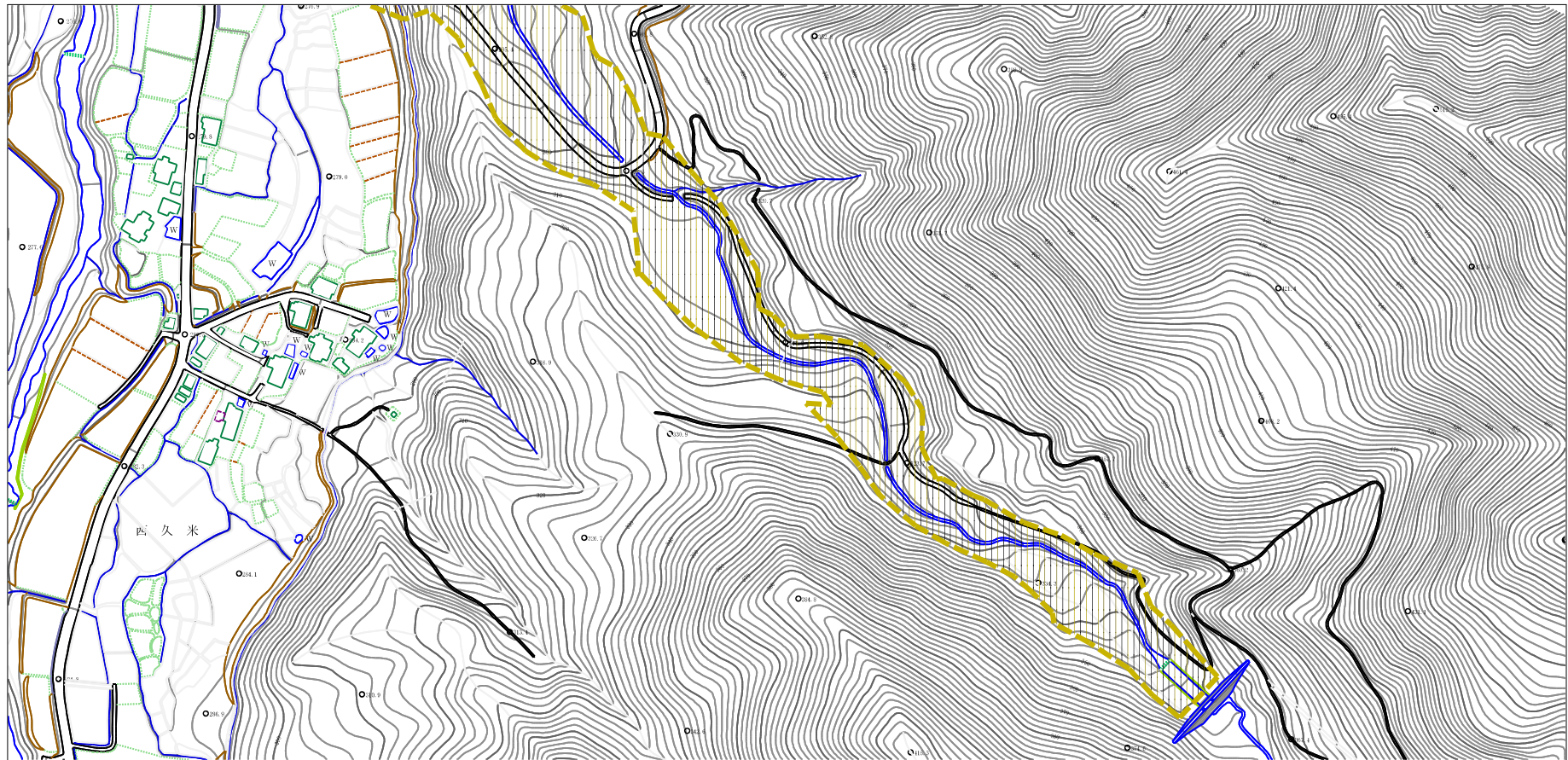
(1/25,000)

様式-1 (土)
土砂災害警戒区域・土砂災害特別警戒区域 位置図

自然現象の種類	土石流
溪流番号	408-I-022-1 (I-1565)
溪流名	峠ノ沢-1
所在地	秋田県由利本荘市鳥海町上笹子字西久米

この地図は、国土地理院長の承認を得て、同院発行の電子地形図25,000及び電子地形図200,000を複製したものである。（承認番号令1東複、第16号）

土砂災害警戒区域等の指定の公示に係る図書（その2）

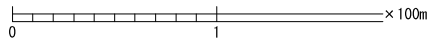
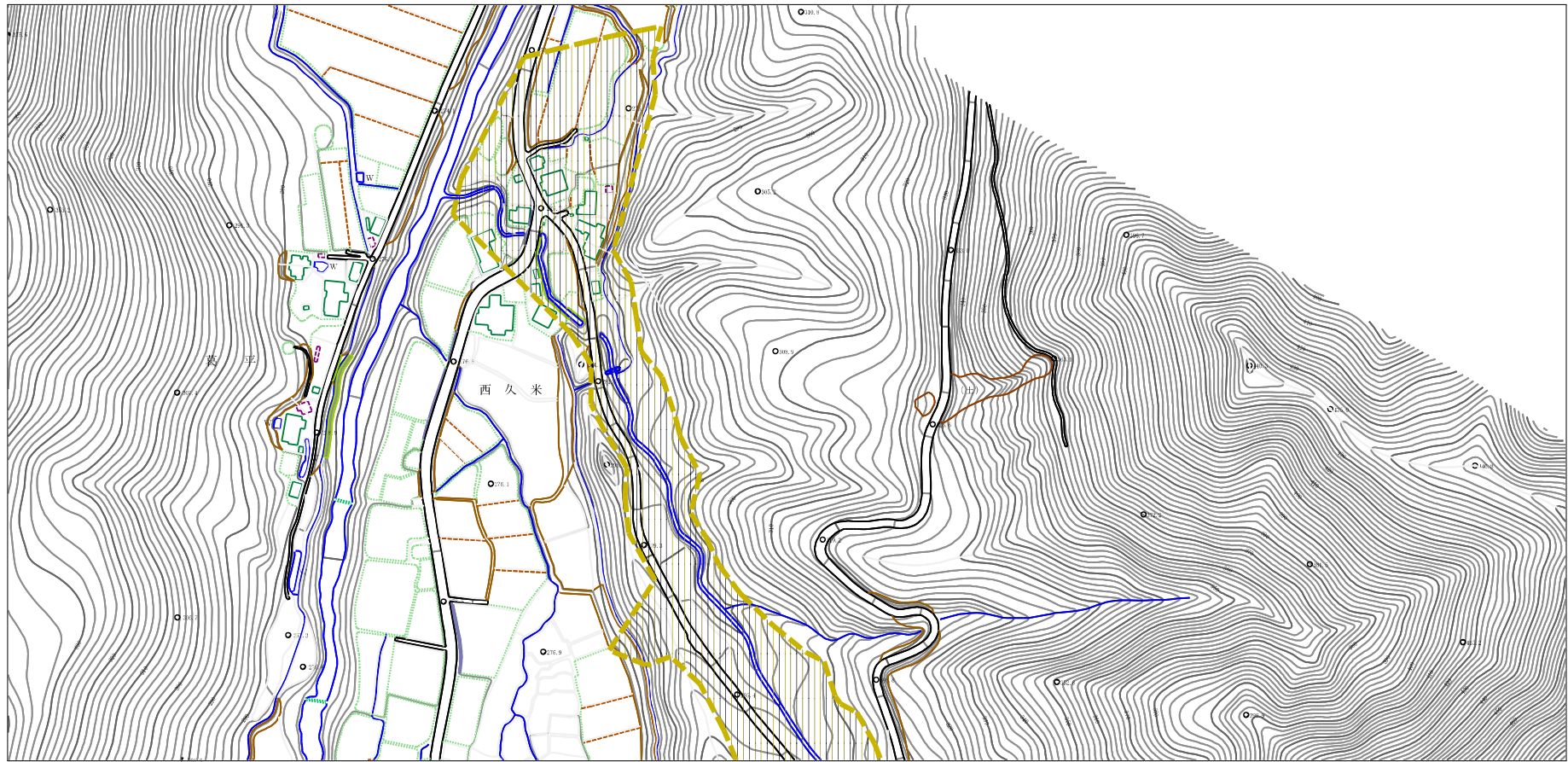


0 1 × 100m

様式-2 (土) 土砂災害警戒区域・土砂災害特別警戒区域 区域図	土砂災害防止法施行令第2条の基準に該当する区域		自然現象 の種類 土石流	溪流番号	408-1-022-1(1-1565)		
	土砂災害防止法施行令第3条の基準に該当する区域			告示番号	第125号	溪流名	峠ノ沢-1
	それ以外の区域			告示年月日	令和2年3月24日	所在地	秋田県由利本荘市島海町上管子字西久米

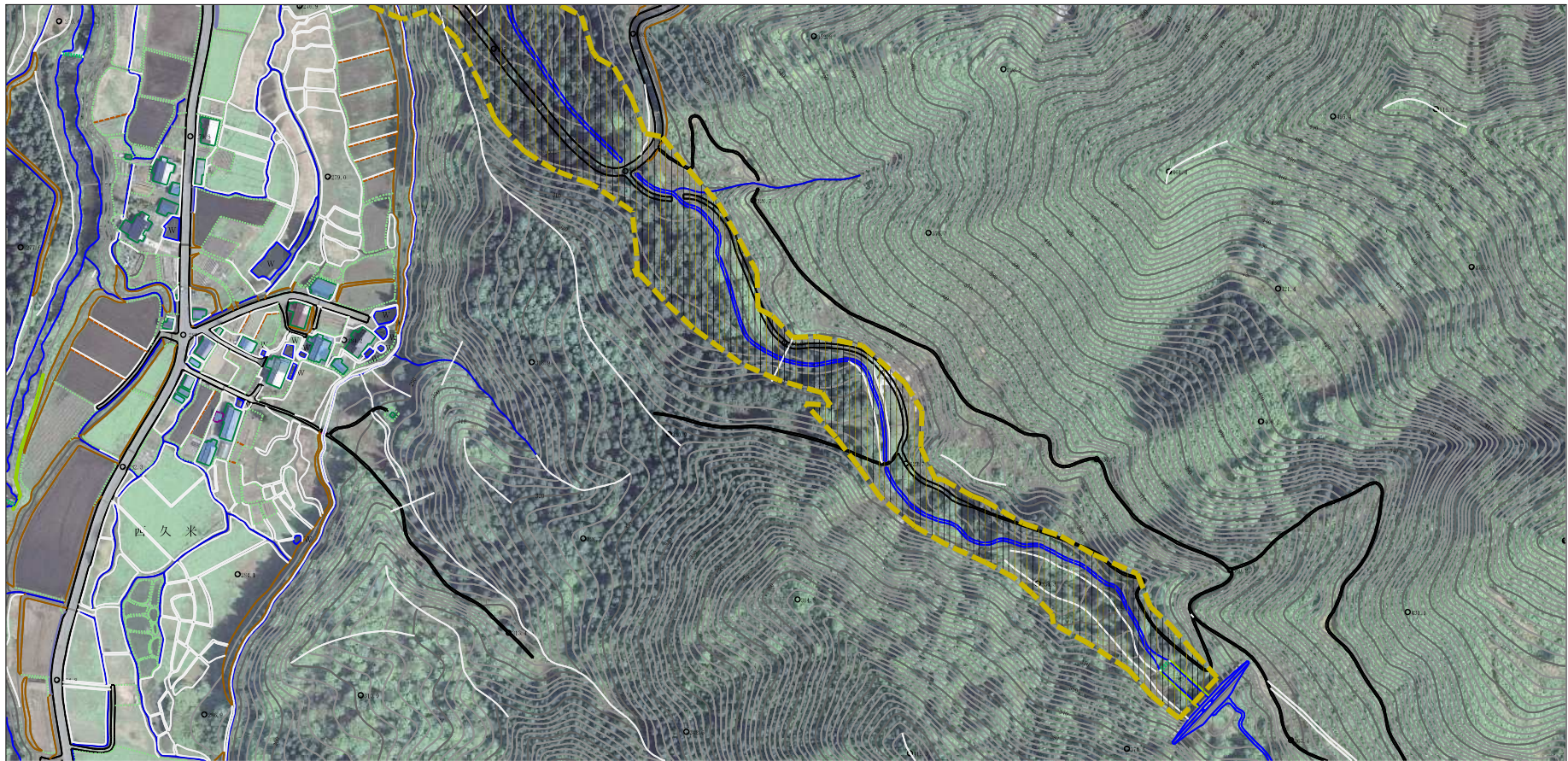
縮尺
1:2,500

土砂災害警戒区域等の指定の公示に係る図書（その2）





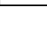
様式-2 (土) 土砂災害警戒区域・土砂災害特別警戒区域 区域図	土砂災害防止法施行令第二条の基準に該当する区域		縮尺 1:2,500	自然現象 の種類 土石流	溪流番号	408-I-022-1 (I-1565)		
	土砂災害防止法施行令第三 条の基準に該当 する区域				告示番号	第125号	溪流名	峠ノ沢-1
	土砂災害防止法施行令第三 条の基準に該当 する区域				告示年月日	令和2年3月24日	所在地	秋田県由利木町市島瀬町上笹子字西久米
	それ以外の区域							

参考資料 (その3)

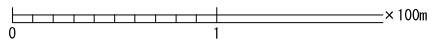
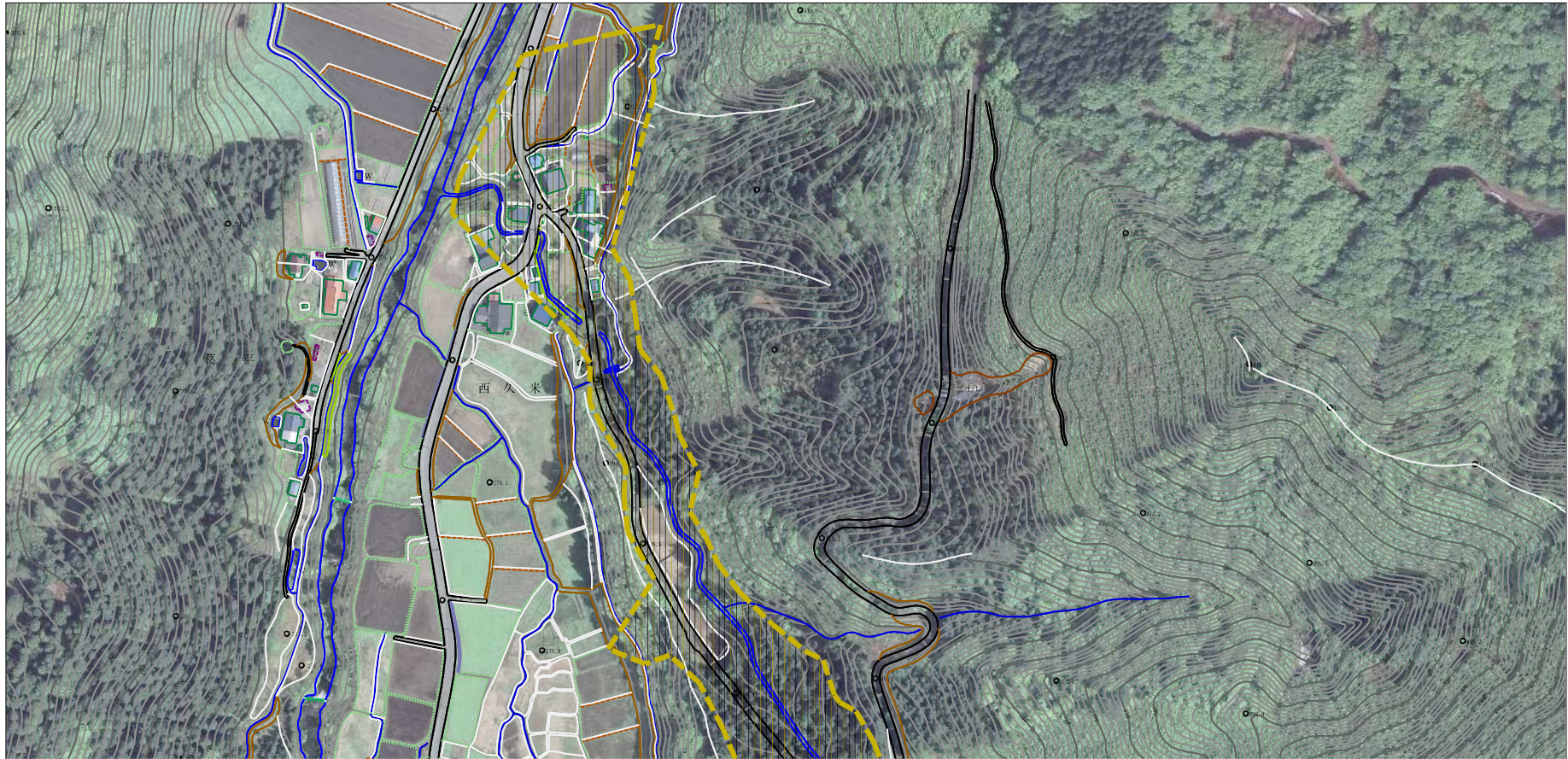


0 1 × 100m

参考資料

参考資料	土石災害防止法施行令第二条の基準に該当する区域		 縮尺 1:2,500	自然現象の種類	土石流	溪流番号	408-I-022-1(I-1565)
	土石流の高さが1mを超える場合、土石等の移動による力が550N/m ² を超える区域			告示番号	第125号	溪流名	峠ノ沢-1
	土石災害防止法施行令第三条の基準に該当する区域			告示年月日	令和2年3月24日	所在地	秋田県由利木町市島瀬町上笠子字西久米
	それ以外の区域						

参考資料 (その3)



参考資料

土石災害防止法施行令第二条の基準に該当する区域		 縮尺 1:2,500	自然現象の種類	土石流	溪流番号	408-I-022-1(I-1565)
土石流の高さが1mを超える場合、土石等の移動による力が50kN/m ² を超える区域			告示番号	第125号	溪流名	峠ノ沢-1
土石災害防止法施行令第三條の基準に該当する区域			告示年月日	令和2年3月24日	所在地	秋田県由利木町市島瀬町上笹子字西久米
それ以外の区域						

