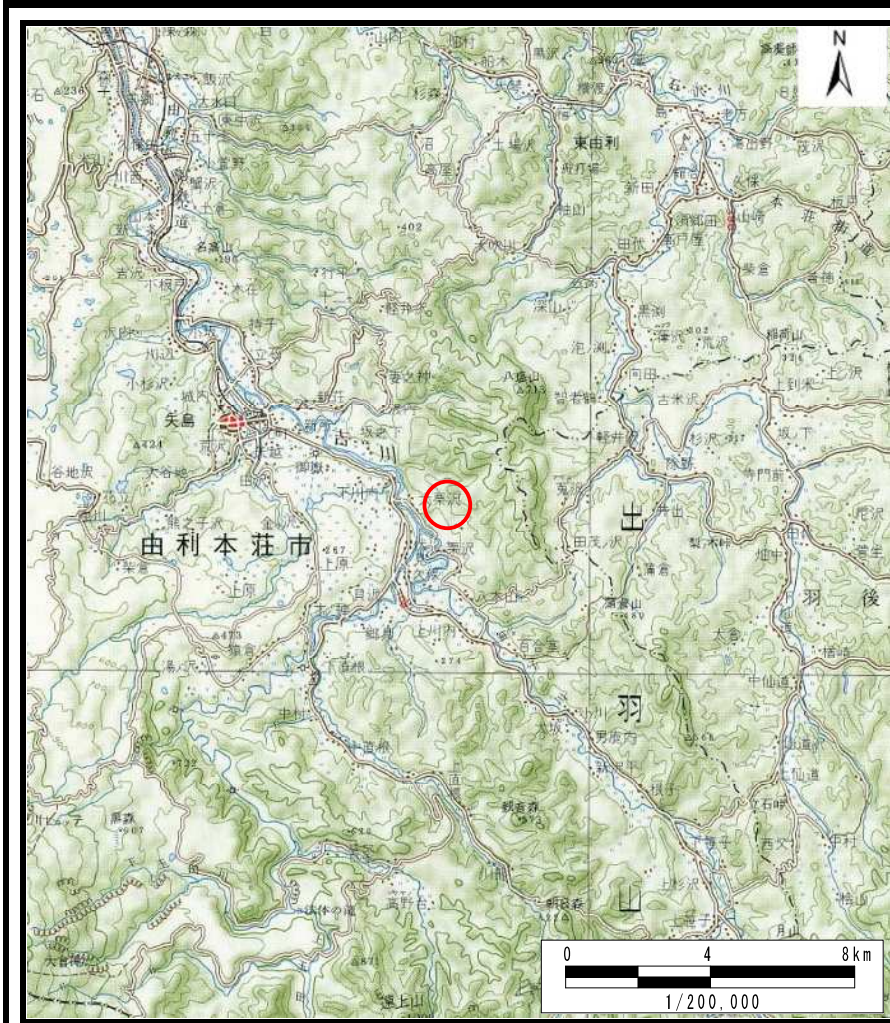
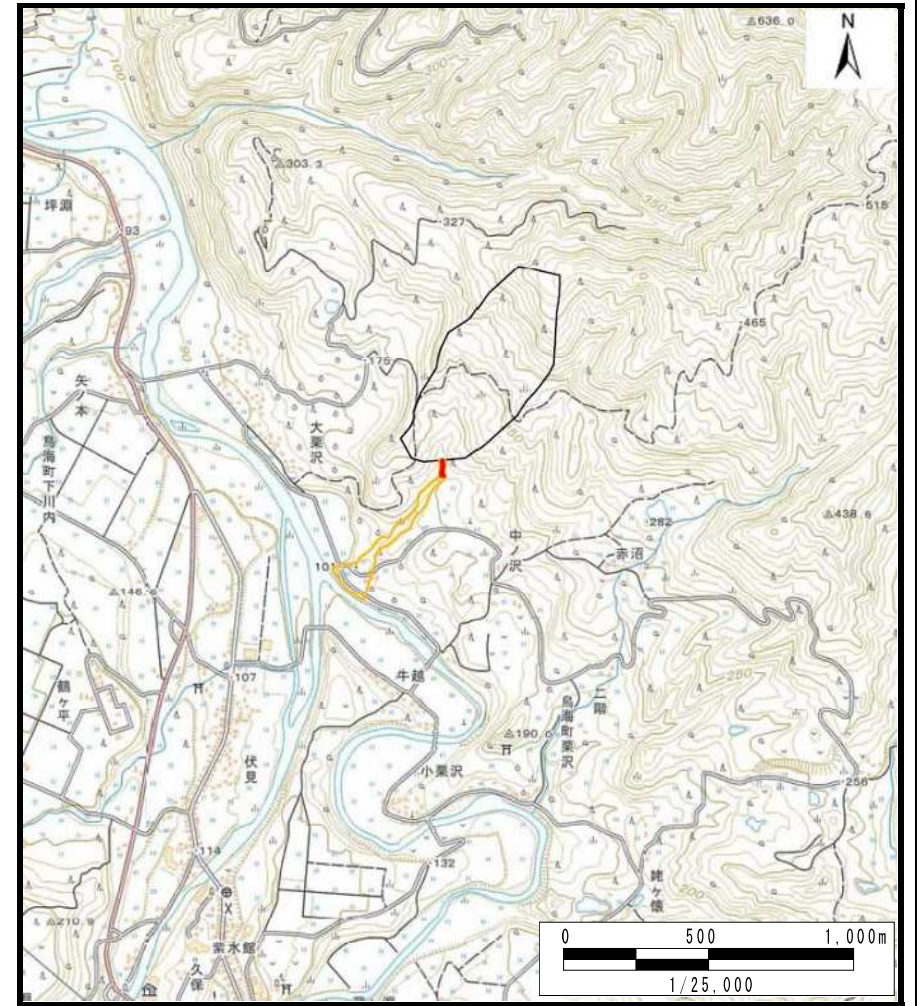


# 土砂災害警戒区域等の指定の公示に係る図書（その1）



(1/200,000)



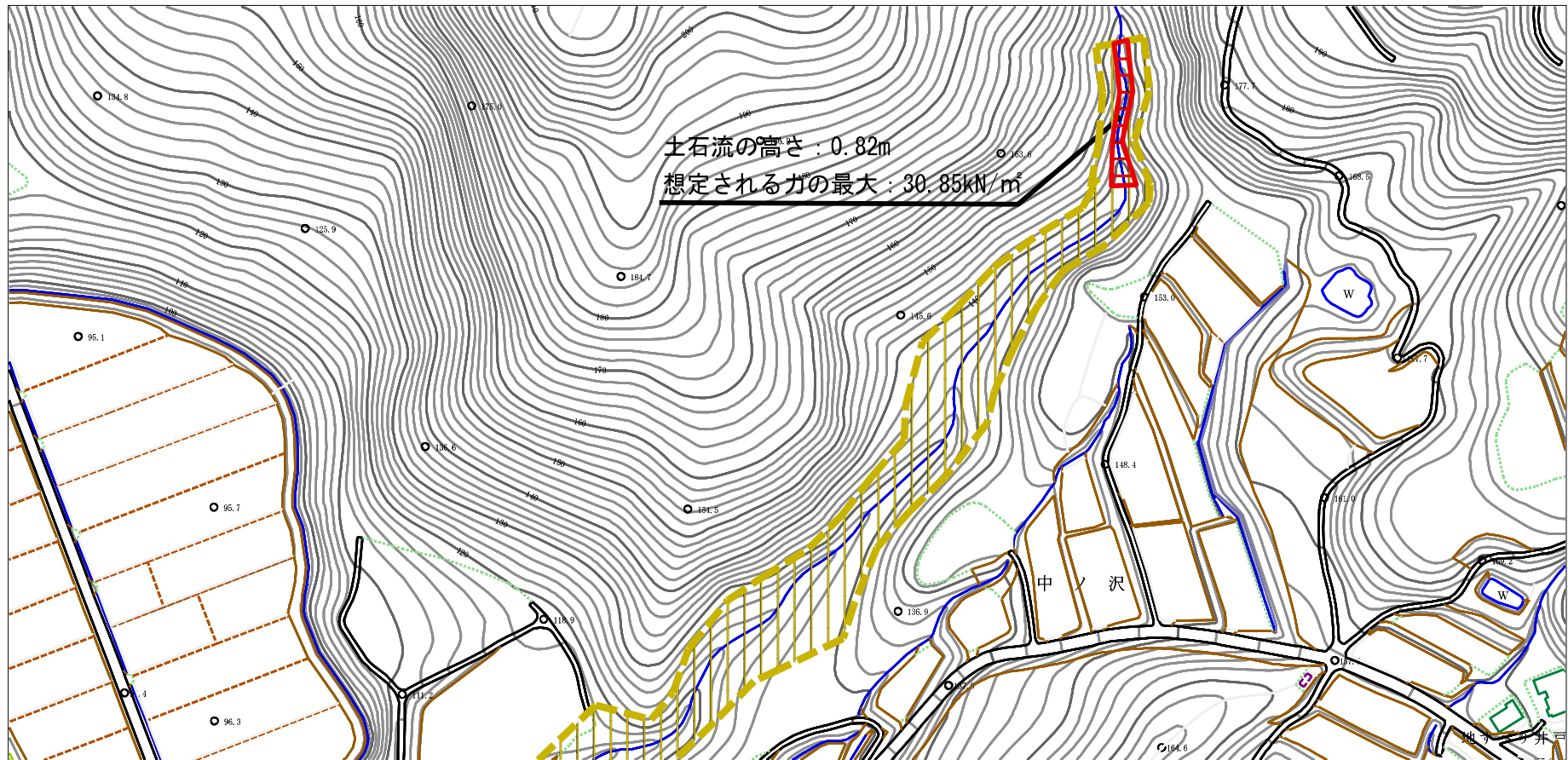
(1/25,000)

様式-1 (土) 土砂災害警戒区域・土砂災害特別警戒区域 位置図	自然現象の種類	土石流
	溪流番号	II-1837 (408-II-137)
	溪流名	大栗沢1
	所在地	秋田県由利本荘市鳥海町栗沢字中ノ沢

この地図は、国土地理院長の承認を得て、同院発行の電子地形図25000及び電子地形図20万を複製したものである。（承認番号 令1東復、第15号）



# 土砂災害警戒区域等の指定の公示に係る図書（その2）



0 1 × 100m

様式-2 (土)

土砂災害警戒区域・土砂災害特別警戒区域  
 区域図

土砂災害防止法施行令第二条の基準に該当する区域

土石流の高さが1mを超える場合、土石等の  
 移動による力が50kN/mを超える区域

土石流の高さが1mを超える場合、土石等の  
 移動による力が50kN/m以下の区域

それ以外の区域



縮尺  
 1:2,500

自然現象  
 の種類

土石流

告示番号

第125号

告示年月日

令和2年3月24日

溪流番号

Ⅱ-1837 (408-Ⅱ-137)

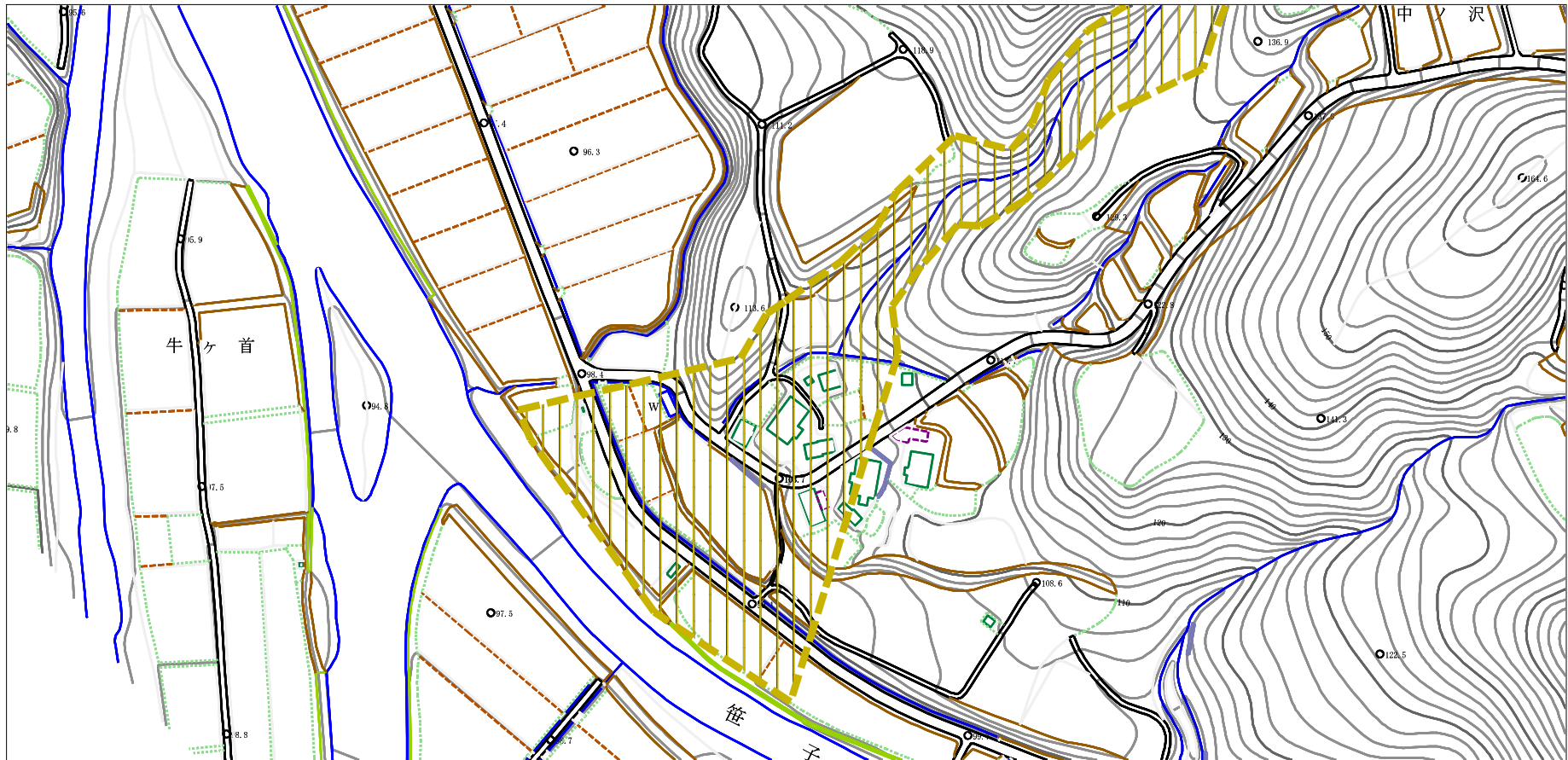
溪流名

大栗沢 1

所在地

秋田県由利本荘市鳥海町栗沢字  
 中ノ沢

# 土砂災害警戒区域等の指定の公示に係る図書（その2）



0 1 ×100m

様式-2 (土)

土砂災害警戒区域・土砂災害特別警戒区域  
区域図

土砂災害防止法施行令第二条の基準に該当する区域

土砂災害防止法施行令第三条の基準に該当する区域

それ以外の区域



縮尺  
1:2,500

自然現象  
の種類

告示番号

告示年月日

土石流

第125号

令和2年3月24日

溪流番号

溪流名

所在地

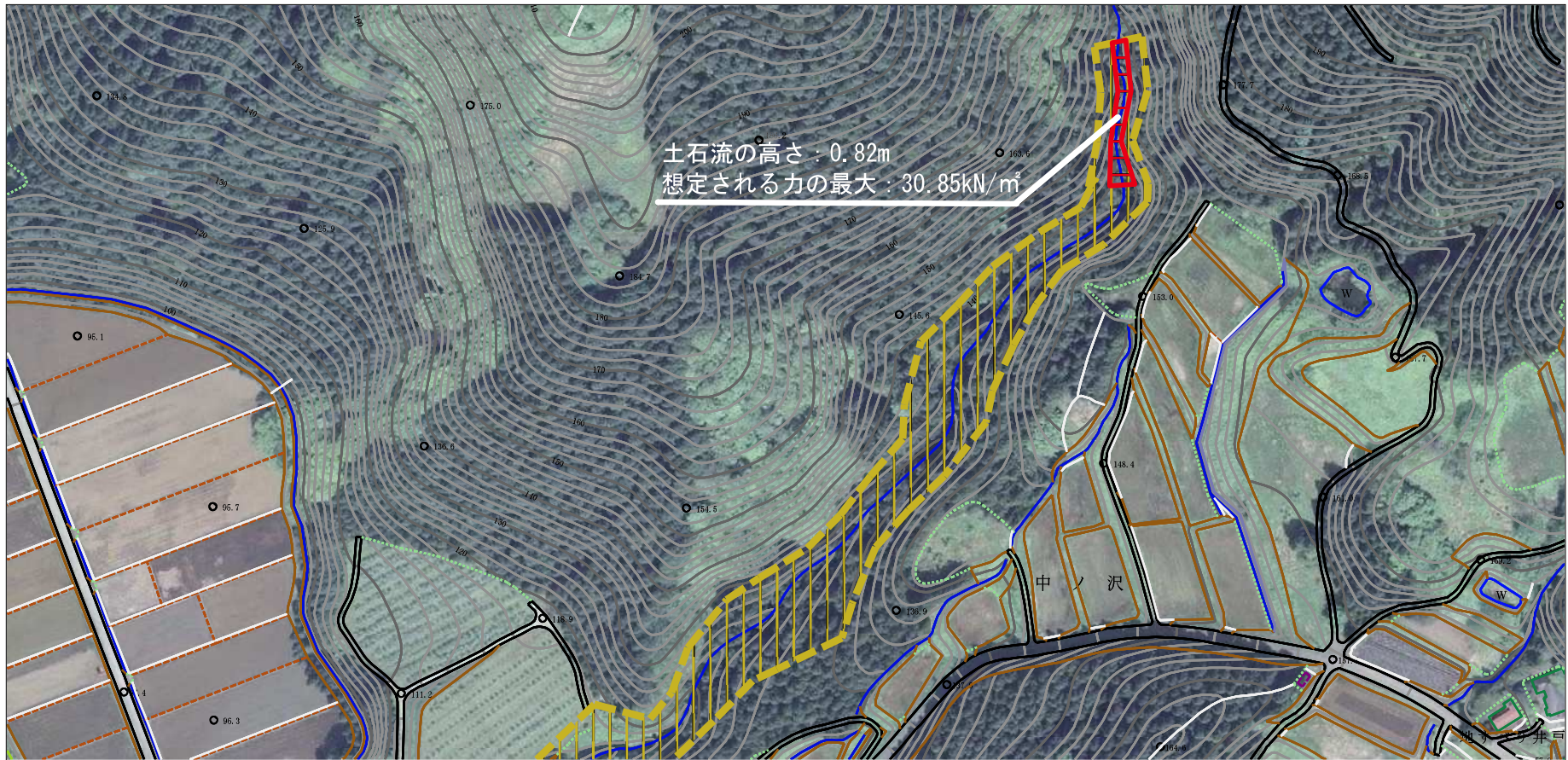
II-1837 (408-II-137)

大栗沢 1

秋田県由利本荘市鳥海町栗沢字  
中ノ沢



# 参考資料 (その3)



0 1 × 100m

## 参考資料

土砂災害防止法施行令第二条の基準に該当する区域



自然現象  
の種類

土石流

溪流番号

Ⅱ-1837 (408-Ⅱ-137)

土石流の高さが1mを超える場合、土石等の  
移動による力が50kN/m<sup>2</sup>を超える区域



縮尺  
1:2,500

告示番号

第125号

溪流名

大栗沢 1

土石流の高さが1mを超える場合、土石等の  
移動による力が50kN/m<sup>2</sup>以下の区域



告示年月日

令和2年3月24日

所在地

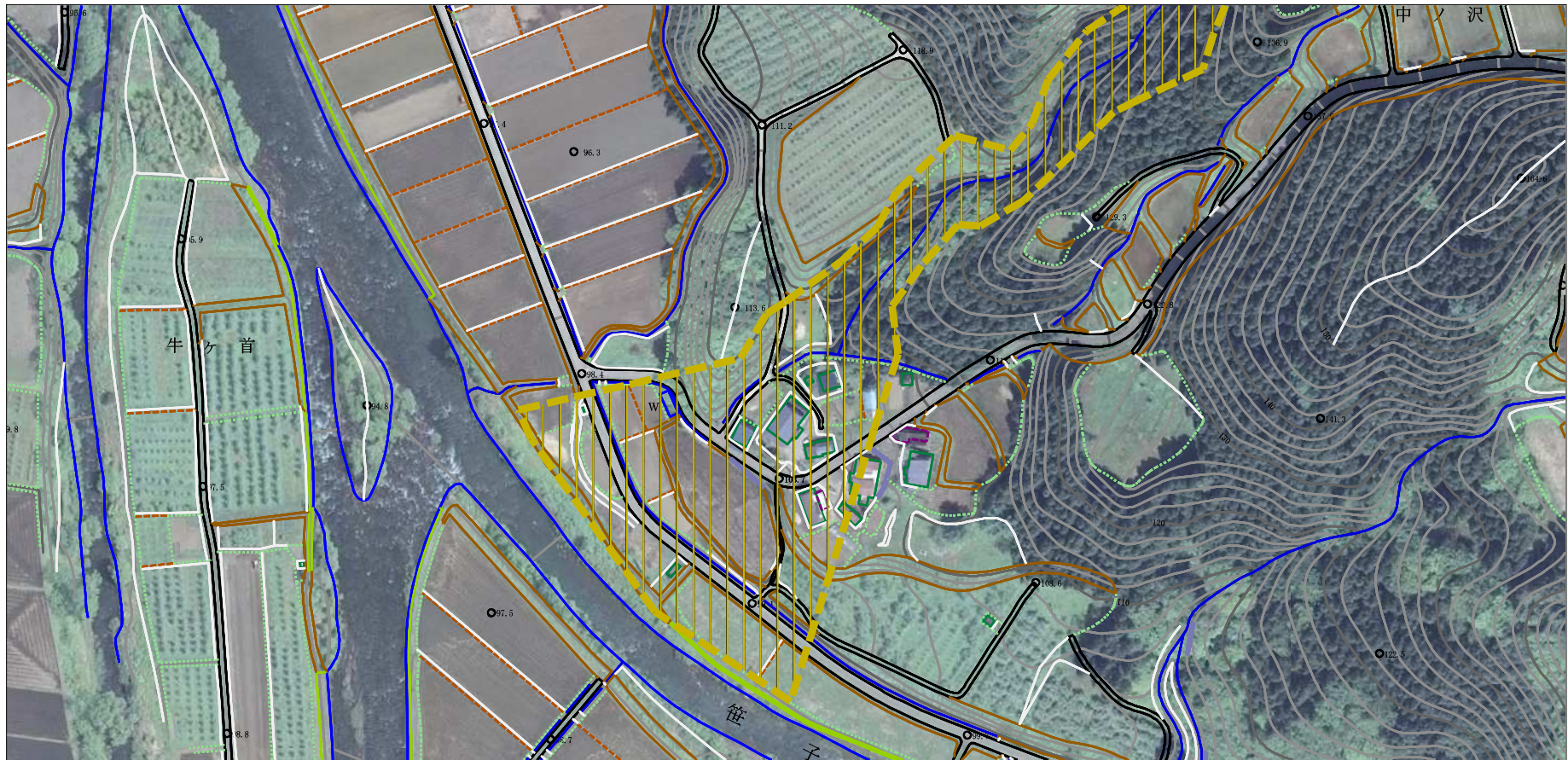
秋田県由利本荘市鳥海町栗沢字  
中ノ沢

それ以外の区域





# 参考資料 (その3)



参考資料

土砂災害防止法施行令第二条の基準に該当する区域



自然現象の種類

土石流

溪流番号

Ⅱ-1837 (408-Ⅱ-137)

土石流の高さが1mを超える場合、土石等の移動による力が50kN/mを超える区域



縮尺  
1:2,500

告示番号

第125号

溪流名

大栗沢 1

土石流の高さが1mを超える場合、土石等の移動による力が50kN/m以下の区域



告示年月日

令和2年3月24日

所在地

秋田県由利本荘市鳥海町栗沢字中ノ沢

それ以外の区域



