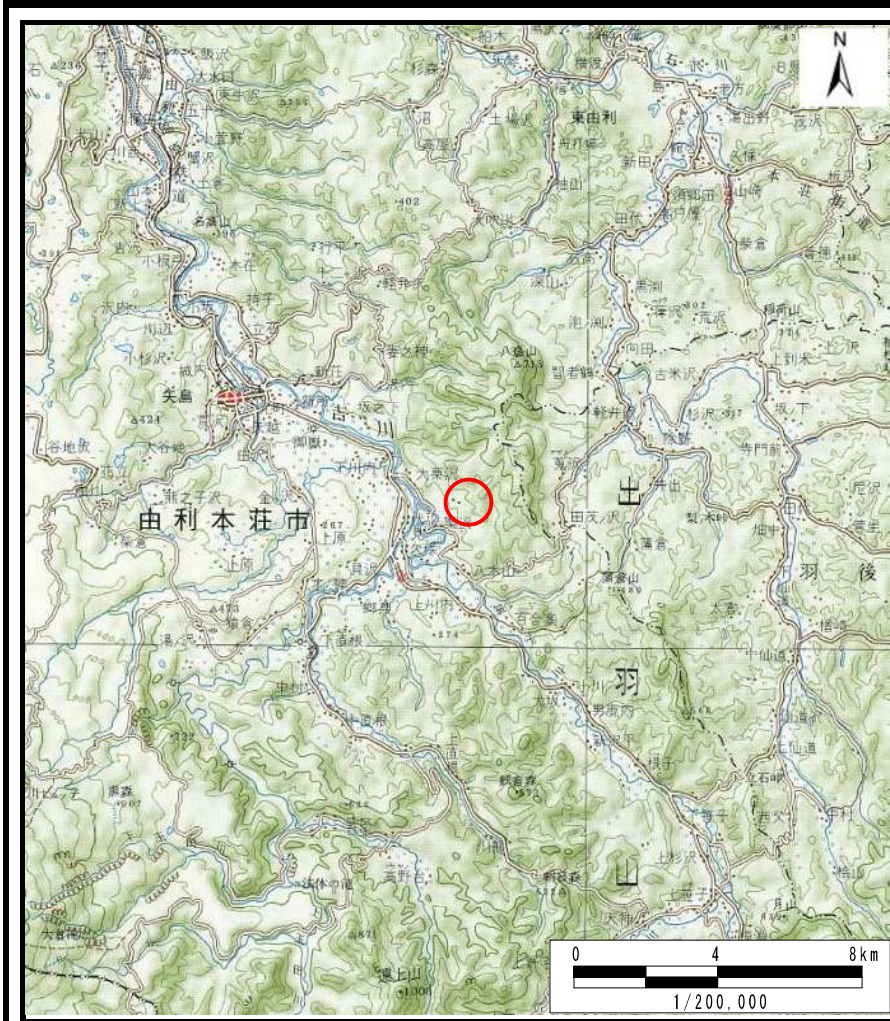
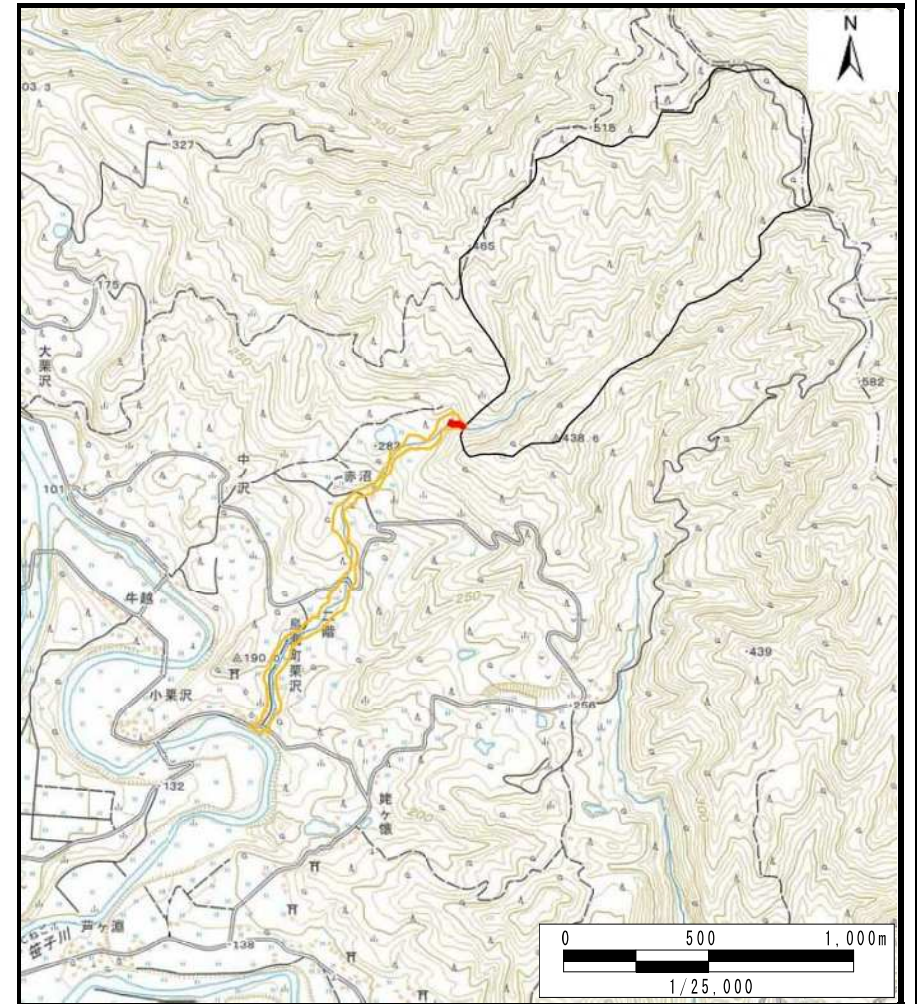


土砂災害警戒区域等の指定の公示に係る図書（その1）



(1/200,000)

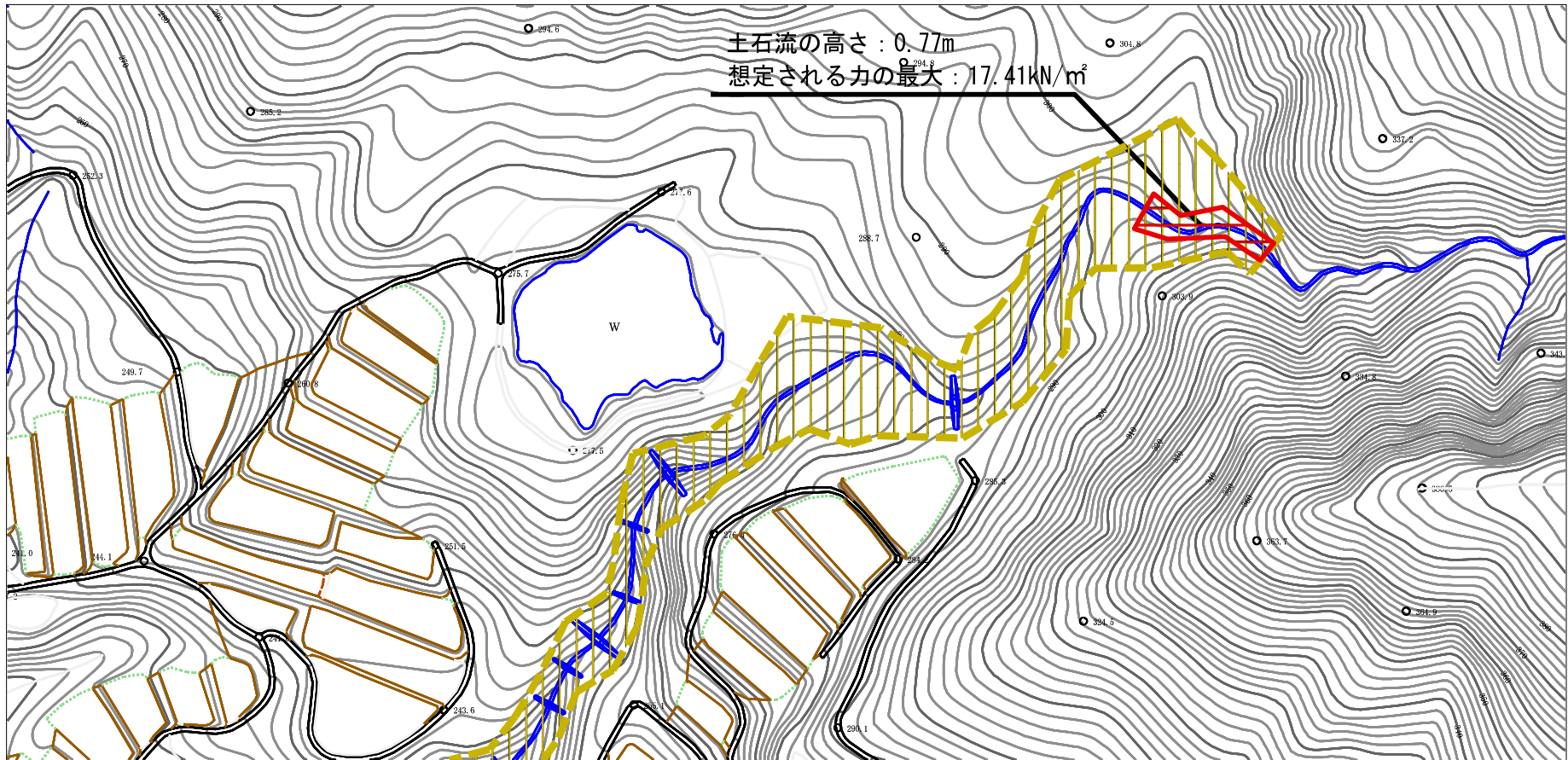


(1/25,000)

様式-1 (土) 土砂災害警戒区域・土砂災害特別警戒区域 位置図	自然現象の種類	土石流
	溪流番号	II-1833 (408-II-133)
	溪流名	小栗沢3
	所在地	秋田県由利本荘市鳥海町栗沢字蛇喰、御嶽ノ越及び和菅

この地図は、国土地理院長の承認を得て、同院発行の電子地形図25000及び電子地形図20万を複製したものである。（承認番号 令1東復、第15号）

土砂災害警戒区域等の指定の公示に係る図書（その2）



様式-2 (土)

土砂災害警戒区域・土砂災害特別警戒区域
 区域図

土砂災害防止法施行令第二条の基準に該当する区域

土石流の高さが1mを超える場合、土石等の
 移動による力が50kN/m²を超える区域

土石流の高さが1mを超える場合、土石等の
 移動による力が50kN/m²以下の区域

それ以外の区域



縮尺
 1:2,500

自然現象
 の種類

土石流

告示番号

第125号

告示年月日

令和2年3月24日

溪流番号

Ⅱ-1833 (408-Ⅱ-133)

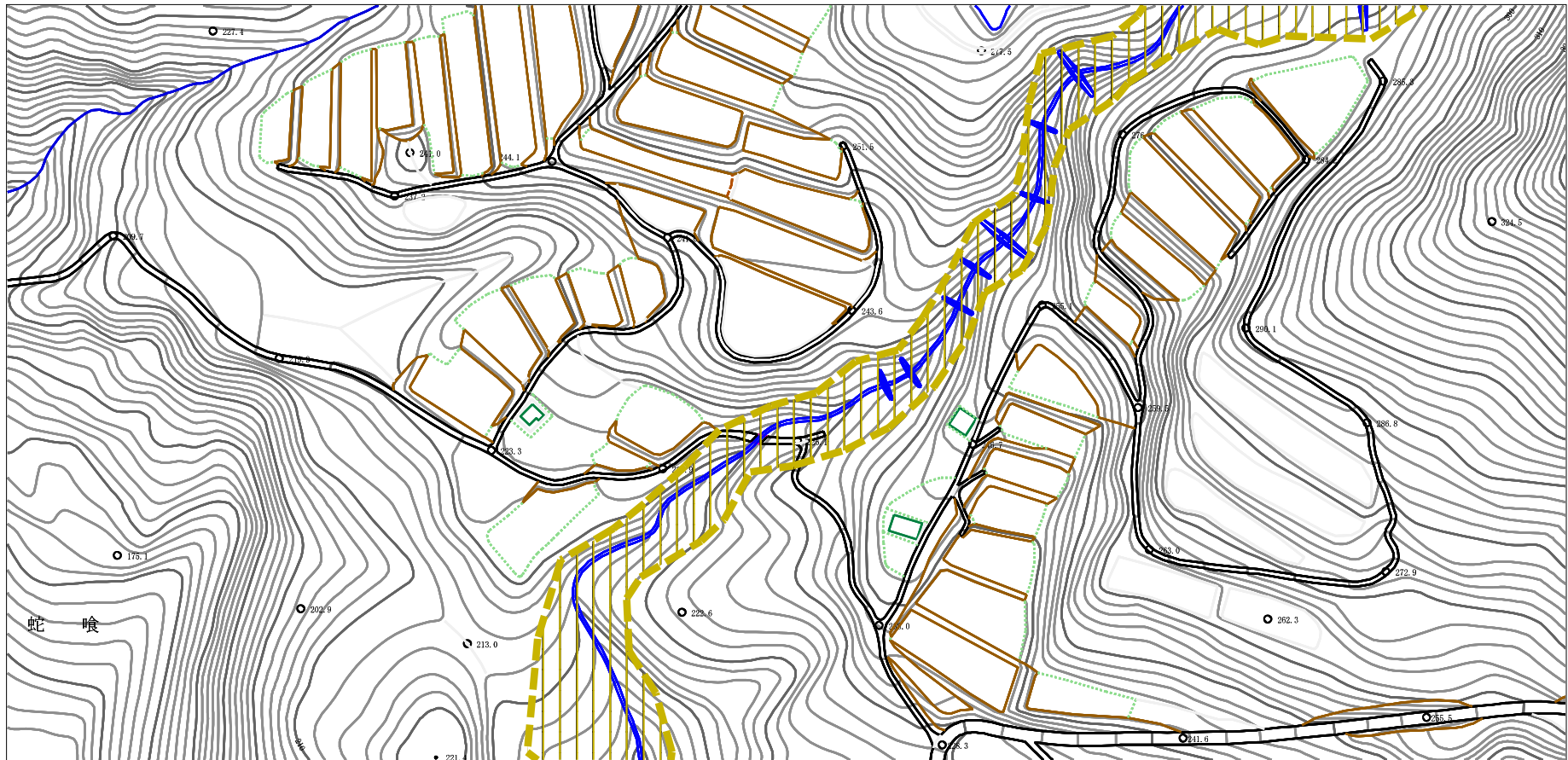
溪流名

小栗沢3

所在地

秋田県由利本荘市鳥海町栗沢字
 蛇喰、御嶽ノ越及び和菅

土砂災害警戒区域等の指定の公示に係る図書（その2）



様式-2 (土)

土砂災害警戒区域・土砂災害特別警戒区域
区域図

土砂災害防止法施行令第二条の基準に該当する区域

土石流の高さが1mを超える場合、土石等の
移動による力が50kN/mを超える区域

土石流の高さが1mを超える場合、土石等の
移動による力が50kN/m以下の区域

それ以外の区域



縮尺
1:2,500

自然現象
の種類

土石流

告示番号

第125号

告示年月日

令和2年3月24日

溪流番号

II-1833 (408-II-133)

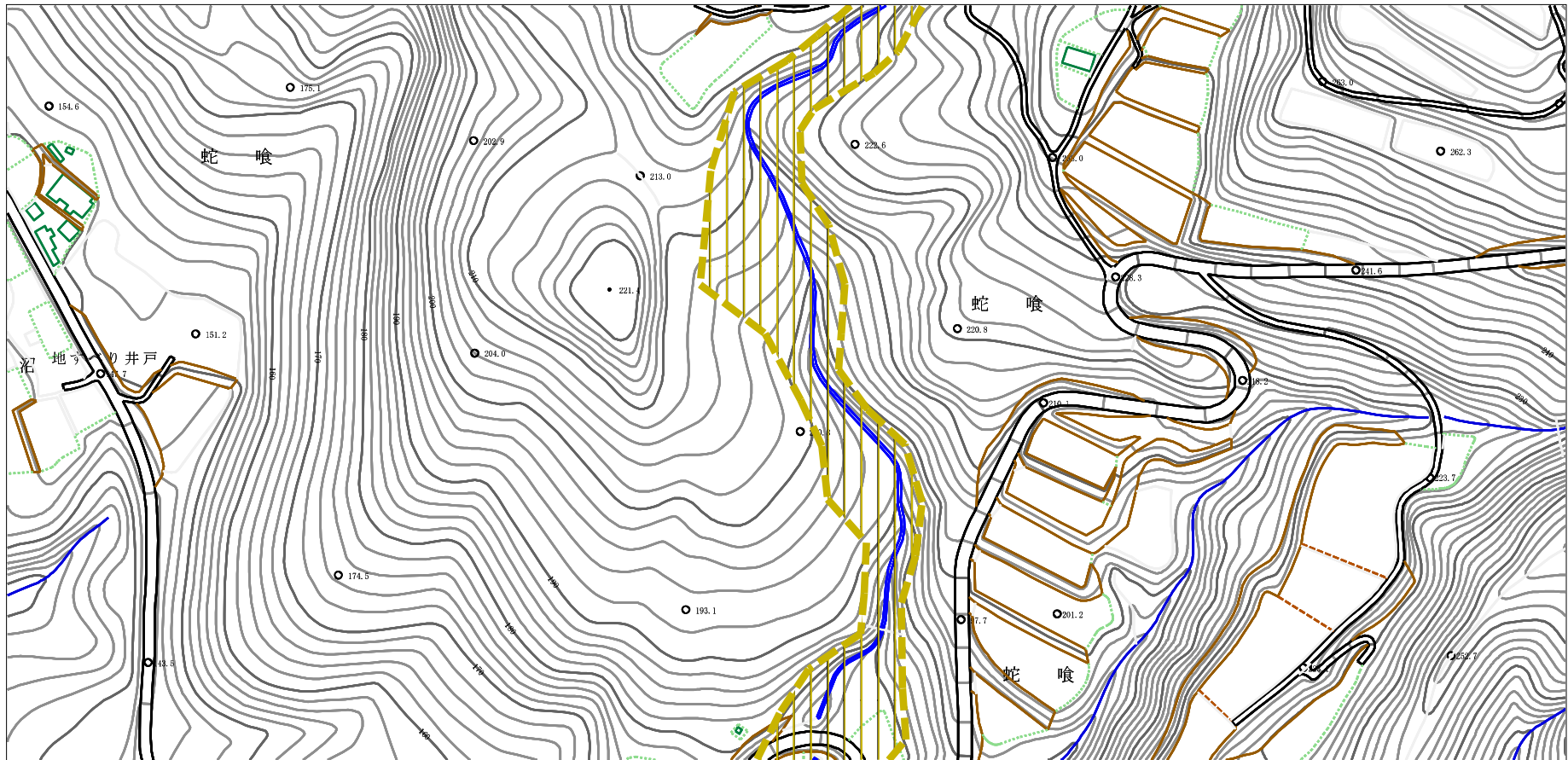
溪流名

小栗沢3

所在地

秋田県由利本荘市鳥海町栗沢字
蛇喰、御嶽ノ越及び和菅

土砂災害警戒区域等の指定の公示に係る図書（その2）



0 1 × 100m

様式-2 (土)

土砂災害警戒区域・土砂災害特別警戒区域
区域図

土砂災害防止法施行令第二条の基準に該当する区域

土砂災害防止法施行令第三条の基準に該当する区域

それ以外の区域



縮尺
1:2,500

自然現象
の種類

告示番号

告示年月日

土石流

第125号

令和2年3月24日

溪流番号

溪流名

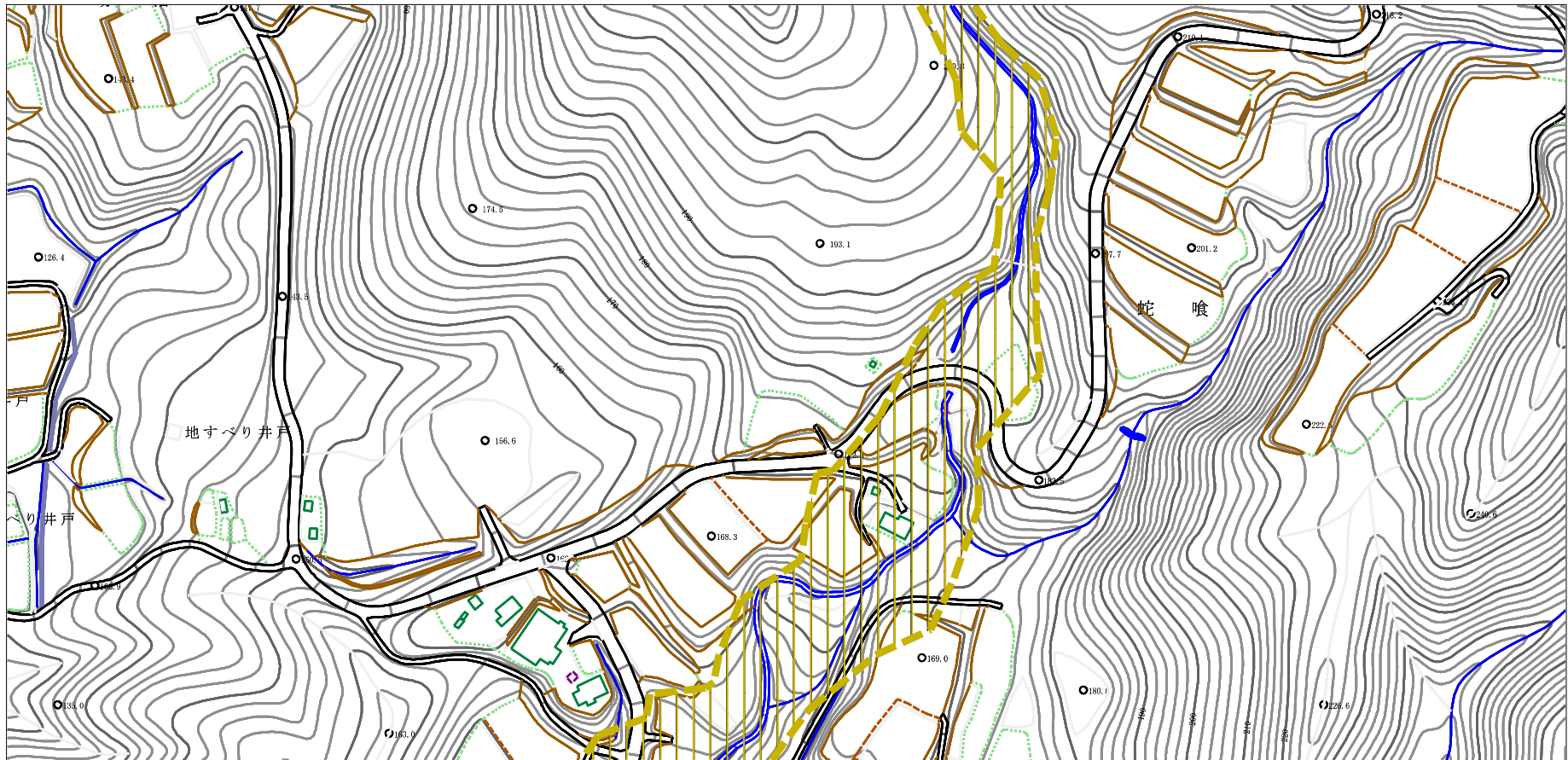
所在地

II-1833 (408-II-133)

小栗沢3

秋田県由利本荘市鳥海町栗沢字
蛇喰、御嶽ノ越及び和菅

土砂災害警戒区域等の指定の公示に係る図書（その2）



0 1 × 100m

様式-2 (土)

土砂災害警戒区域・土砂災害特別警戒区域
区域図

土砂災害防止法施行令第二条の基準に該当する区域

土砂災害防止法施行令第三条の基準に該当する区域

それ以外の区域



縮尺
1:2,500

自然現象
の種類

告示番号

告示年月日

土石流

第125号

令和2年3月24日

溪流番号

溪流名

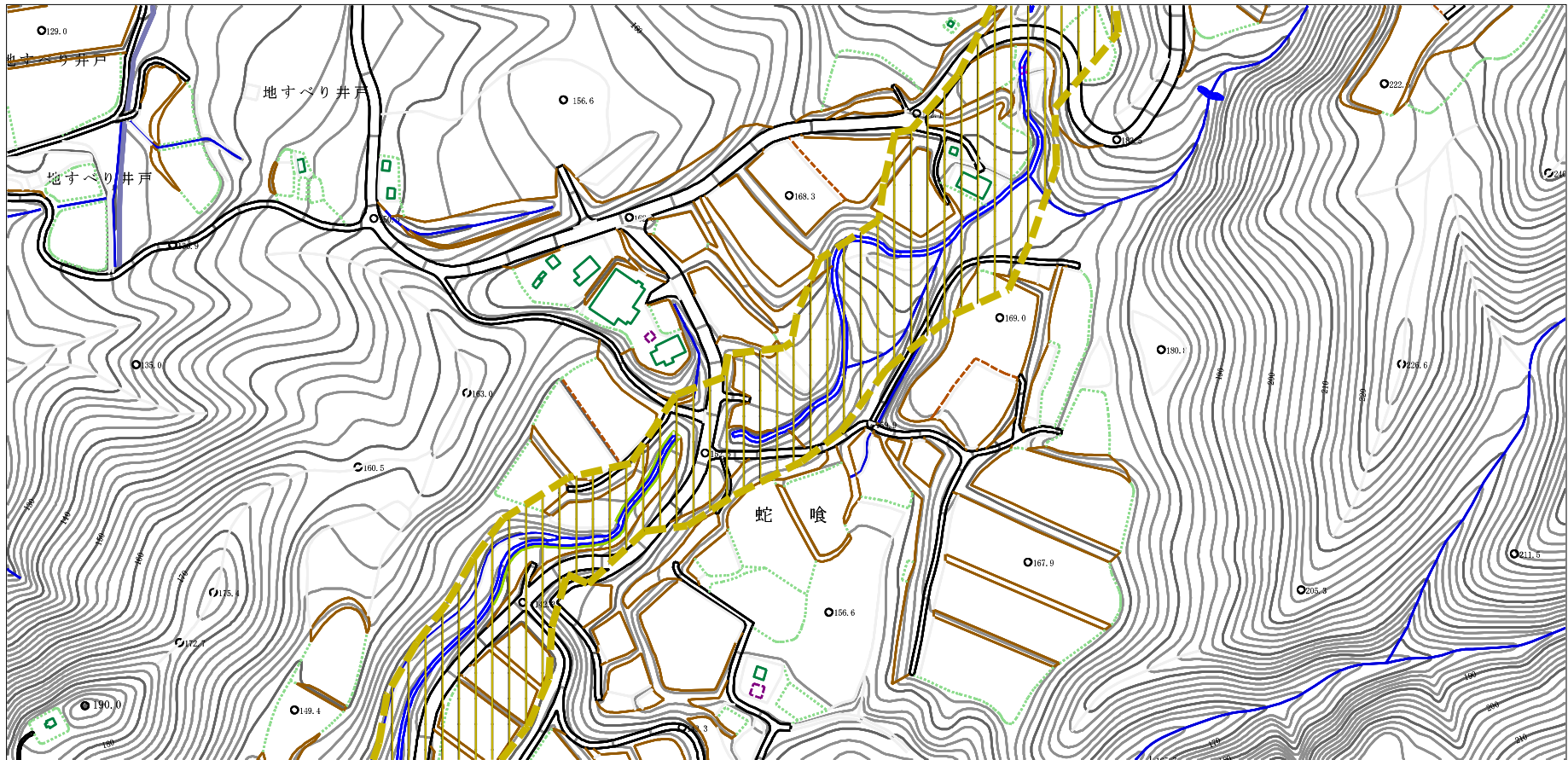
所在地

II-1833 (408-II-133)

小栗沢3

秋田県由利本荘市鳥海町栗沢字
蛇喰、御嶽ノ越及び和菅

土砂災害警戒区域等の指定の公示に係る図書（その2）



様式-2 (土)

土砂災害警戒区域・土砂災害特別警戒区域
区域図

土砂災害防止法施行令第二条の基準に該当する区域

土石流の高さが1mを超える場合、土石等の移動による力が50kN/mを超える区域

土石流の高さが1mを超える場合、土石等の移動による力が50kN/m以下の区域

それ以外の区域



縮尺
1:2,500

自然現象
の種類

告示番号

告示年月日

土石流

第125号

令和2年3月24日

溪流番号

溪流名

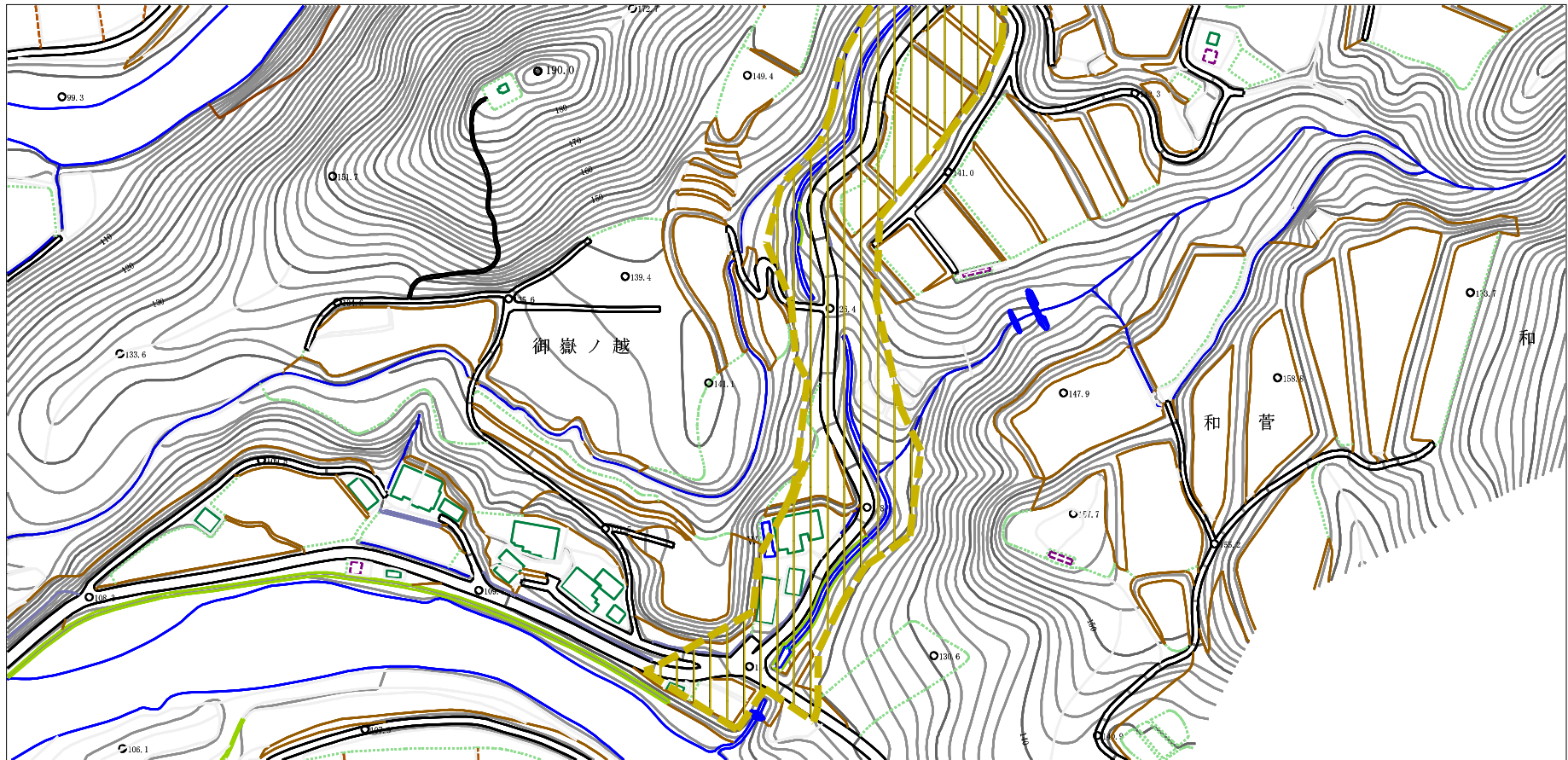
所在地

II-1833 (408-II-133)

小栗沢3

秋田県由利本荘市鳥海町栗沢字
蛇喰、御嶽ノ越及び和菅

土砂災害警戒区域等の指定の公示に係る図書（その2）



0 1 × 100m

様式-2 (土)

土砂災害警戒区域・土砂災害特別警戒区域
区域図

土砂災害防止法施行令第二条の基準に該当する区域

土砂災害防止法施行令第三条の基準に該当する区域

土砂災害防止法施行令第三条の基準に該当する区域

それ以外の区域



縮尺
1:2,500

自然現象
の種類

土石流

告示番号

第125号

告示年月日

令和2年3月24日

溪流番号

II-1833 (408-II-133)

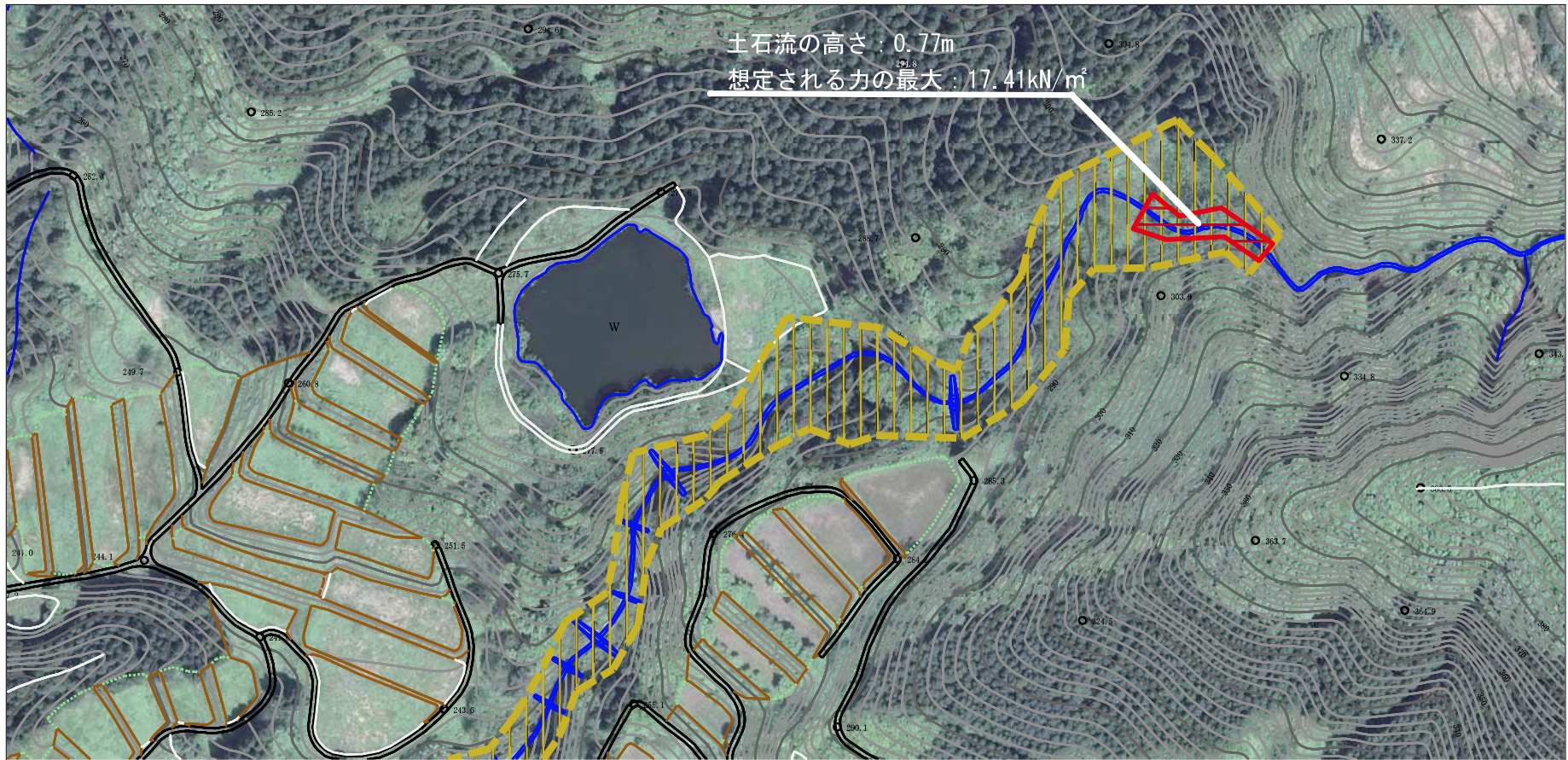
溪流名






小栗沢3

所在地

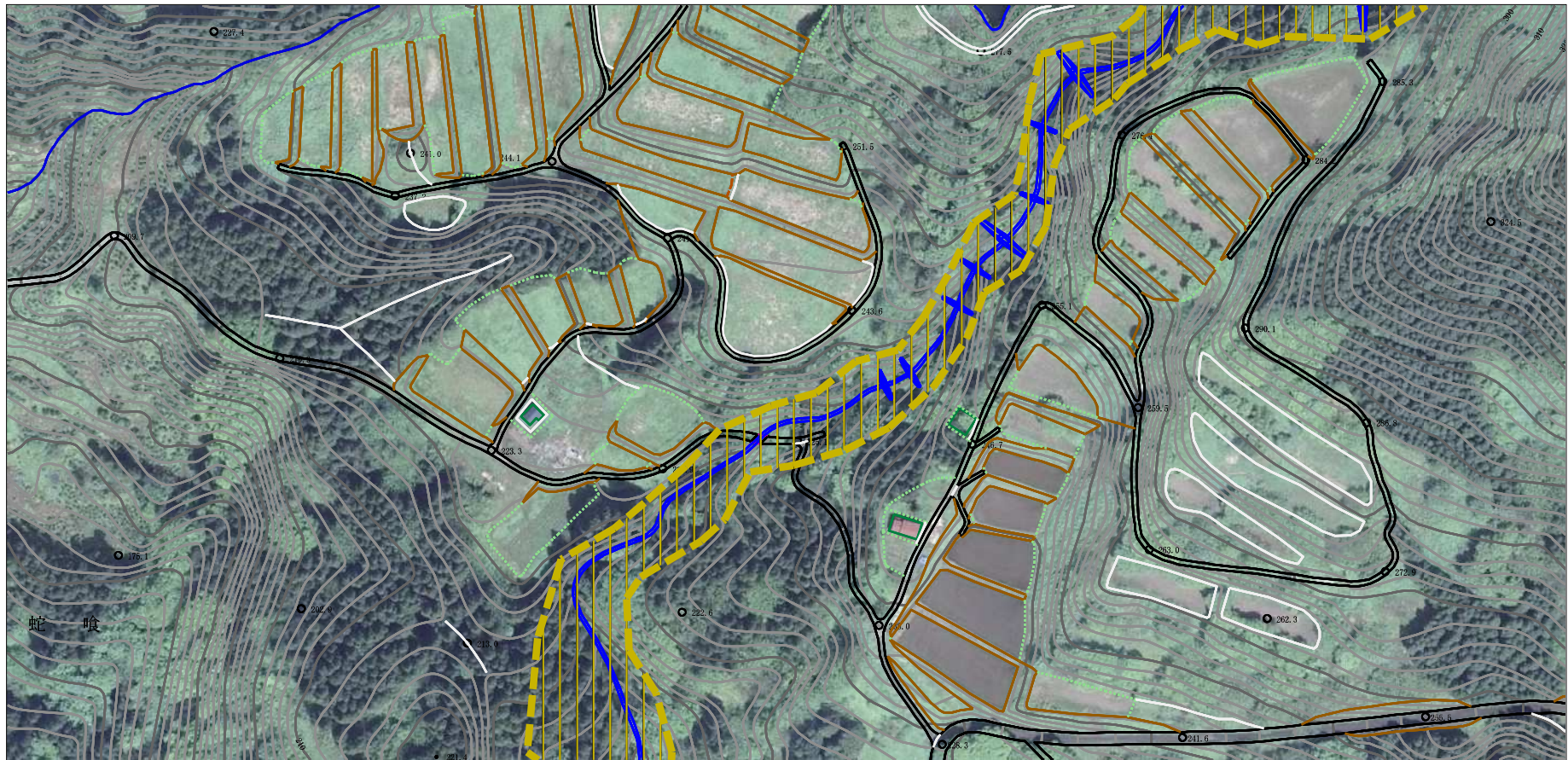
秋田県由利本荘市鳥海町栗沢字
蛇喰、御嶽ノ越及び和菅

参考資料 (その3)



参考資料	土石災害防止法施行令第二条の基準に該当する区域		 	 縮尺 1:2,500	自然現象の種類	土石流	溪流番号	Ⅱ-1833 (408-Ⅱ-133)
	土石災害防止法施行令第三条の基準に該当する区域				 	告示番号	第125号	溪流名
	それ以外の区域		告示年月日			令和2年3月24日	所在地	秋田県由利本荘市鳥海町栗沢字蛇喰、御嶽ノ越及び和菅

参考資料 (その3)



参考資料

土砂災害防止法施行令第二条の基準に該当する区域



自然現象の種類

土石流

溪流番号

II-1833 (408-II-133)

土石流の高さが1mを超える場合、土石等の移動による力が50kN/mを超える区域



縮尺
1:2,500

告示番号

第125号

溪流名

小栗沢3

土石流の高さが1mを超える場合、土石等の移動による力が50kN/m以下の区域



告示年月日

令和2年3月24日

所在地

秋田県由利本荘市鳥海町栗沢字蛇喰、御嶽ノ越及び和菅

それ以外の区域



参考資料 (その3)



0 1 × 100m

参考資料

土砂災害防止法施行令第二条の基準に該当する区域



自然現象
の種類

土石流

溪流番号

Ⅱ-1833 (408-Ⅱ-133)

土石流の高さが1mを超える場合、土石等の
移動による力が50kN/mを超える区域



縮尺
1:2,500

告示番号

第125号

溪流名

小栗沢3

土石流の高さが1mを超える場合、土石等の
移動による力が50kN/m以下の区域



告示年月日

令和2年3月24日

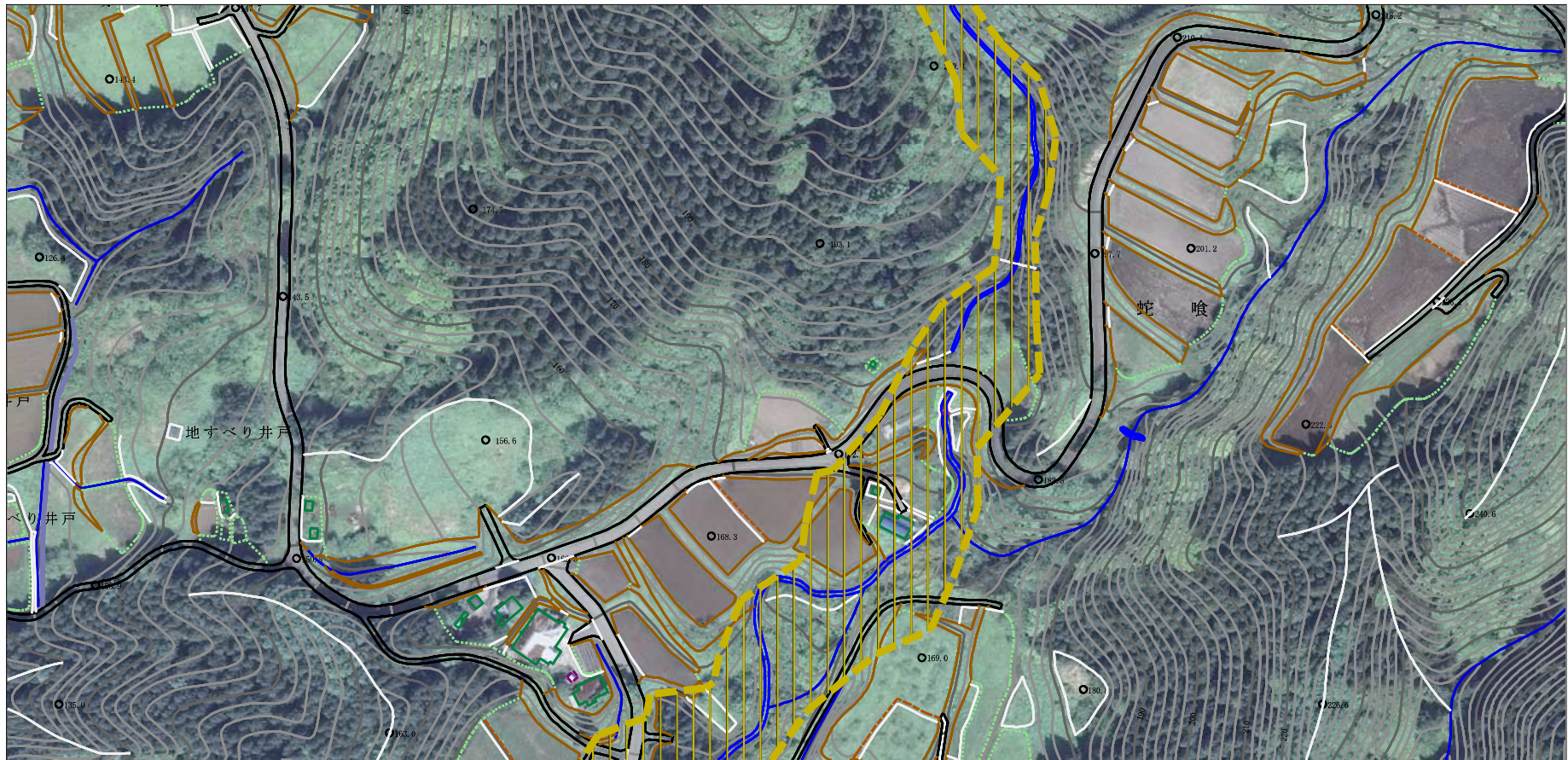
所在地

秋田県由利本荘市鳥海町栗沢字
蛇喰、御嶽ノ越及び和菅

それ以外の区域



参考資料 (その3)



参考資料

土砂災害防止法施行令第二条の基準に該当する区域



自然現象の種類

土石流

溪流番号

II-1833 (408-II-133)

土石流の高さが1mを超える場合、土石等の移動による力が50kN/mを超える区域



縮尺
1:2,500

告示番号

第125号

溪流名

小栗沢3

土石流の高さが1mを超える場合、土石等の移動による力が50kN/m以下の区域



告示年月日

令和2年3月24日

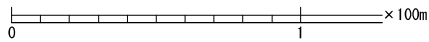
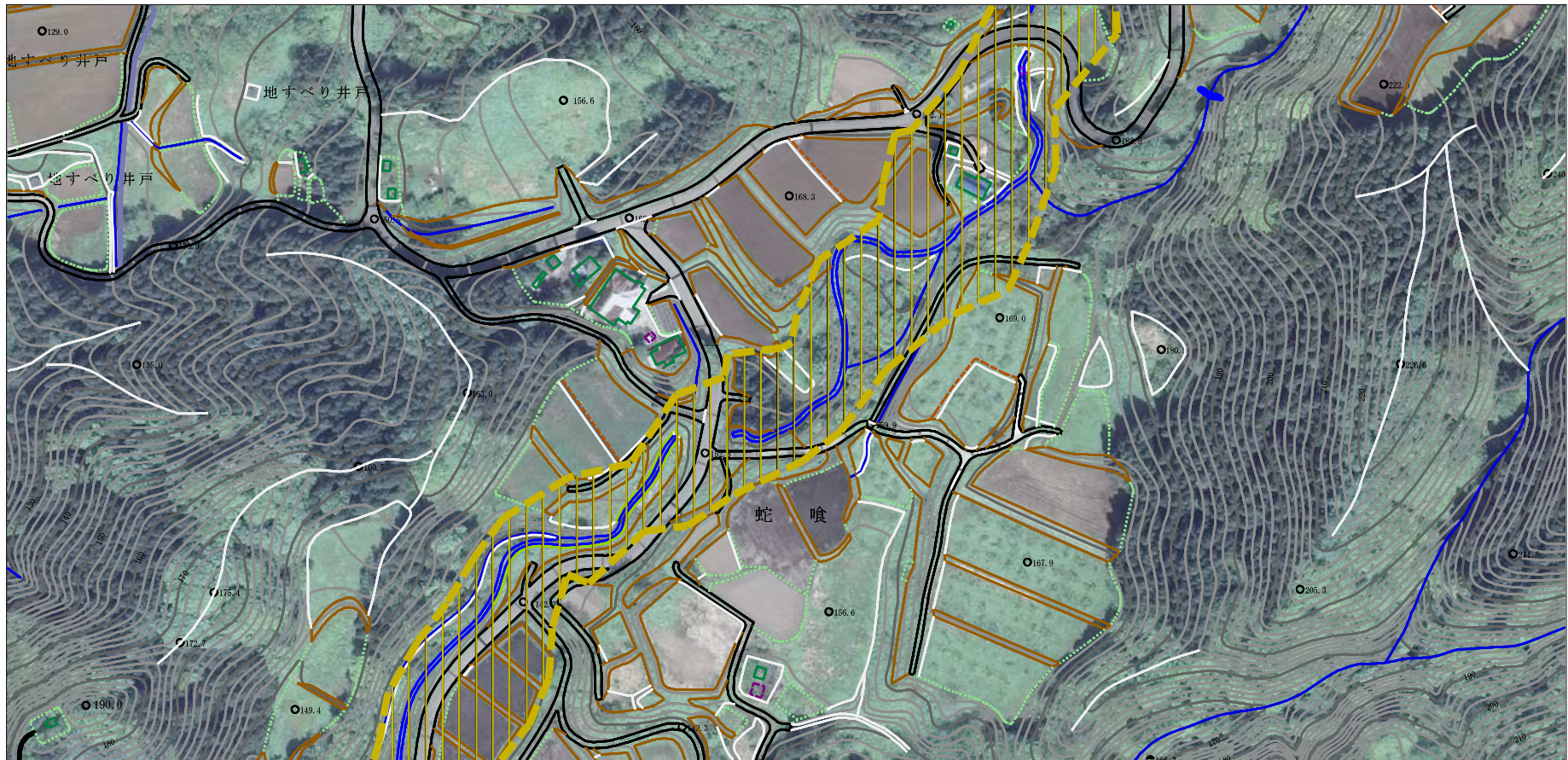
所在地

秋田県由利本荘市鳥海町栗沢字蛇喰、御嶽ノ越及び和菅

それ以外の区域



参考資料 (その3)



参考資料

土砂災害防止法施行令第二条の基準に該当する区域



自然現象の種類

土石流

溪流番号

Ⅱ-1833 (408-Ⅱ-133)

土石流の高さが1mを超える場合、土石等の移動による力が50kN/mを超える区域



縮尺
1:2,500

告示番号

第125号

溪流名

小栗沢3

土石流の高さが1mを超える場合、土石等の移動による力が50kN/m以下の区域



告示年月日

令和2年3月24日

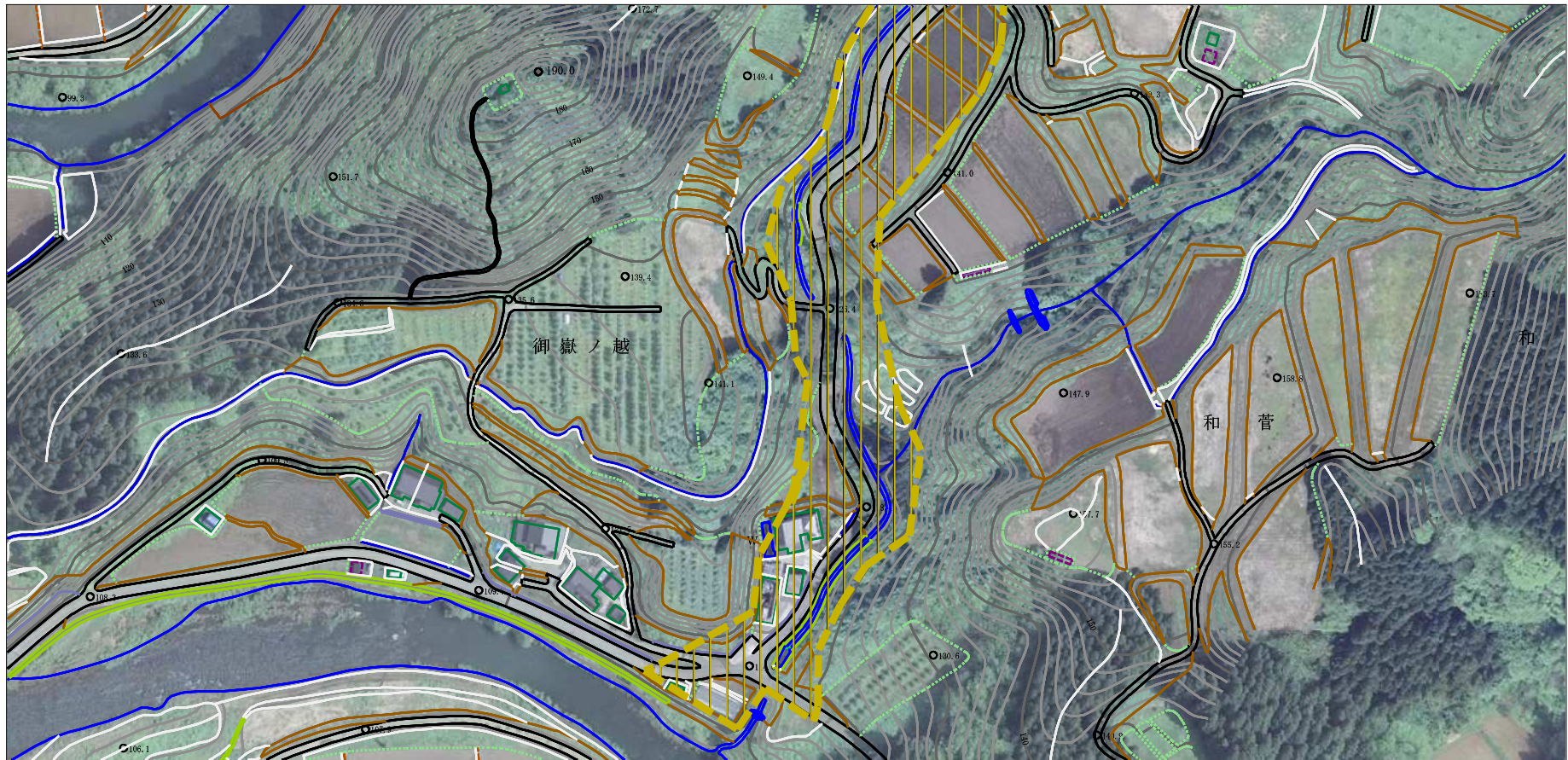
所在地

秋田県由利本荘市鳥海町栗沢字蛇喰、御嶽ノ越及び和菅

それ以外の区域



参考資料 (その3)



参考資料

土砂災害防止法施行令第二条の基準に該当する区域



自然現象の種類

土石流

溪流番号

II-1833 (408-II-133)

土石流の高さが1mを超える場合、土石等の移動による力が50kN/mを超える区域



縮尺
1:2,500

告示番号

第125号

溪流名

小栗沢3

土石流の高さが1mを超える場合、土石等の移動による力が50kN/m以下の区域



告示年月日

令和2年3月24日

所在地

秋田県由利本荘市鳥海町栗沢字蛇喰、御嶽ノ越及び和菅

それ以外の区域



II-1833 (408-II-133) / 小栗沢 3

参考資料

横断測線の区間	土石流の力 (kN/m ²)	土石流の高さ (m)	区分
0~1	15.66	0.75	R
1~2	17.41	0.77	R
2~3	12.27	0.62	R
3~4	9.78	0.52	Y
4~5	8.84	0.52	Y
5~6	16.63	0.80	Y
6~7	21.80	0.94	Y
7~8	15.95	0.82	Y
8~9	11.88	0.74	Y
9~10	14.49	0.87	Y
10~11	7.06	0.55	Y
11~12	9.64	0.69	Y
12~13	8.41	0.63	Y
13~14	11.74	0.81	Y
14~15	16.50	0.98	Y
15~16	18.01	1.07	Y
16~17	8.13	0.76	Y
17~18	13.74	0.85	Y
18~19	20.74	0.98	Y
19~20	17.83	0.87	Y
20~21	14.95	0.74	Y
21~22	19.08	0.89	Y
22~23	18.10	0.83	Y
23~24	20.34	0.86	Y
24~25	16.97	0.76	Y
25~26	19.34	0.84	Y
26~27	14.09	0.60	Y
27~28	23.04	0.95	Y
28~29	16.74	0.82	Y
29~30	15.22	0.79	Y

横断測線の区間	土石流の力 (kN/m ²)	土石流の高さ (m)	区分
30~31	16.34	0.81	Y
31~32	11.46	0.69	Y
32~33	14.39	0.83	Y
33~34	10.23	0.67	Y
34~35	11.38	0.70	Y
35~36	15.63	0.85	Y
36~37	15.67	0.88	Y
37~38	15.08	0.91	Y
38~39	12.64	0.82	Y
39~40	6.63	0.53	Y
40~41	14.72	0.95	Y
41~42	15.17	0.87	Y
42~43	18.74	1.02	Y
43~44	17.46	0.95	Y
44~45	7.09	0.51	Y
45~46	11.11	0.77	Y
46~47	12.93	0.86	Y
47~48	13.87	0.86	Y
48~49	18.19	1.02	Y
49~50	11.70	0.72	Y
50~51	10.72	0.71	Y
51~52	6.75	0.52	Y
52~53	6.53	0.53	Y
53~54	11.98	0.88	Y
54~55	11.95	0.81	Y
55~56	6.72	0.52	Y
56~57	15.04	1.00	Y
57~58	12.34	0.93	Y
58~59	10.81	0.93	Y
59~60	5.77	0.56	Y

