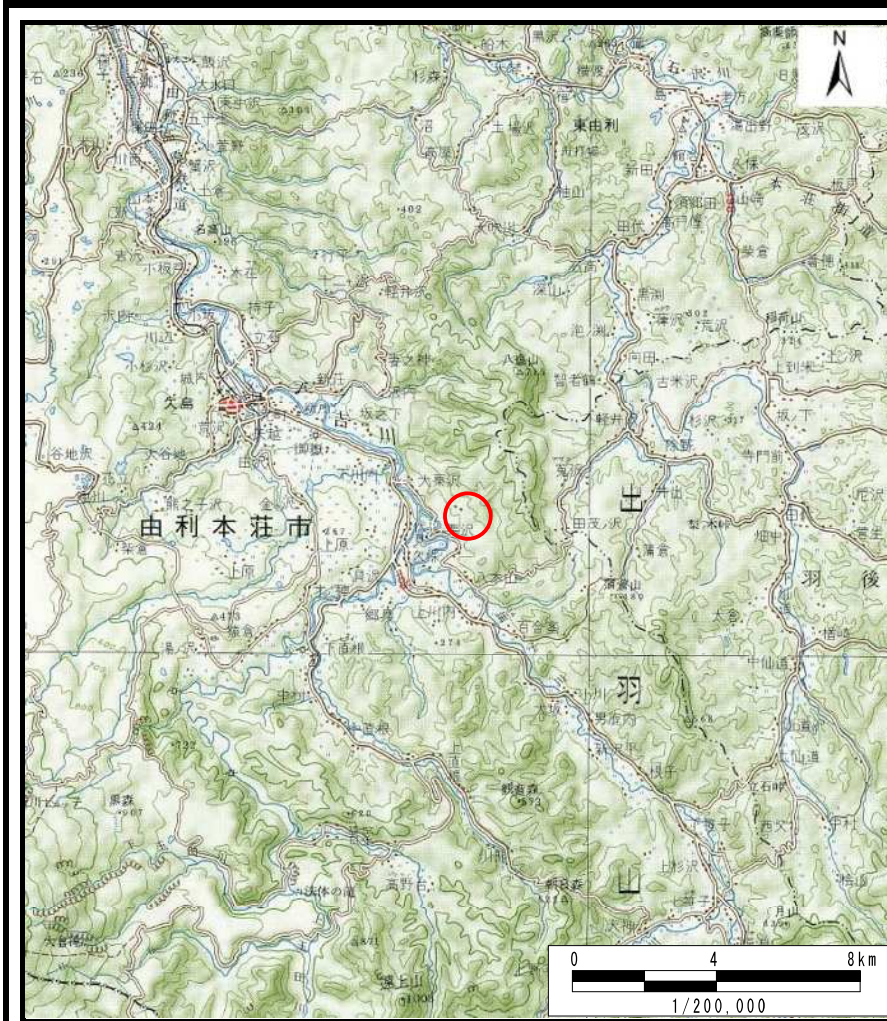
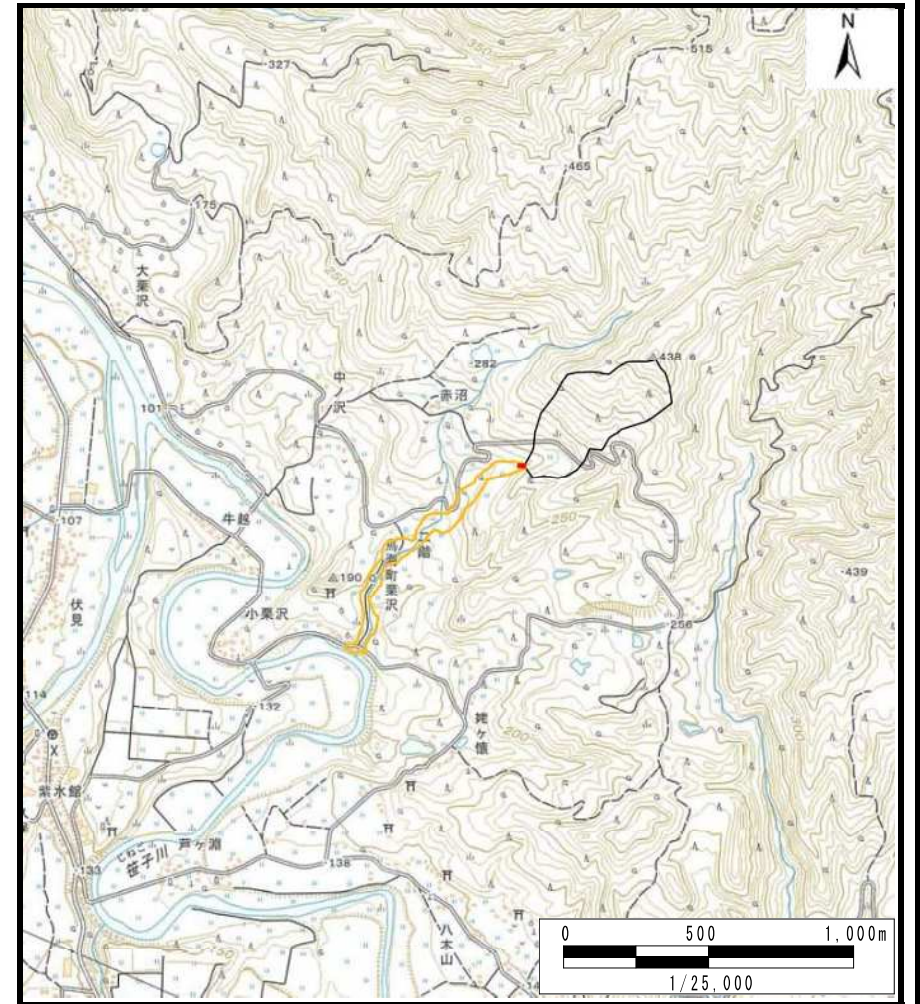


# 土砂災害警戒区域等の指定の公示に係る図書（その1）



(1/200,000)

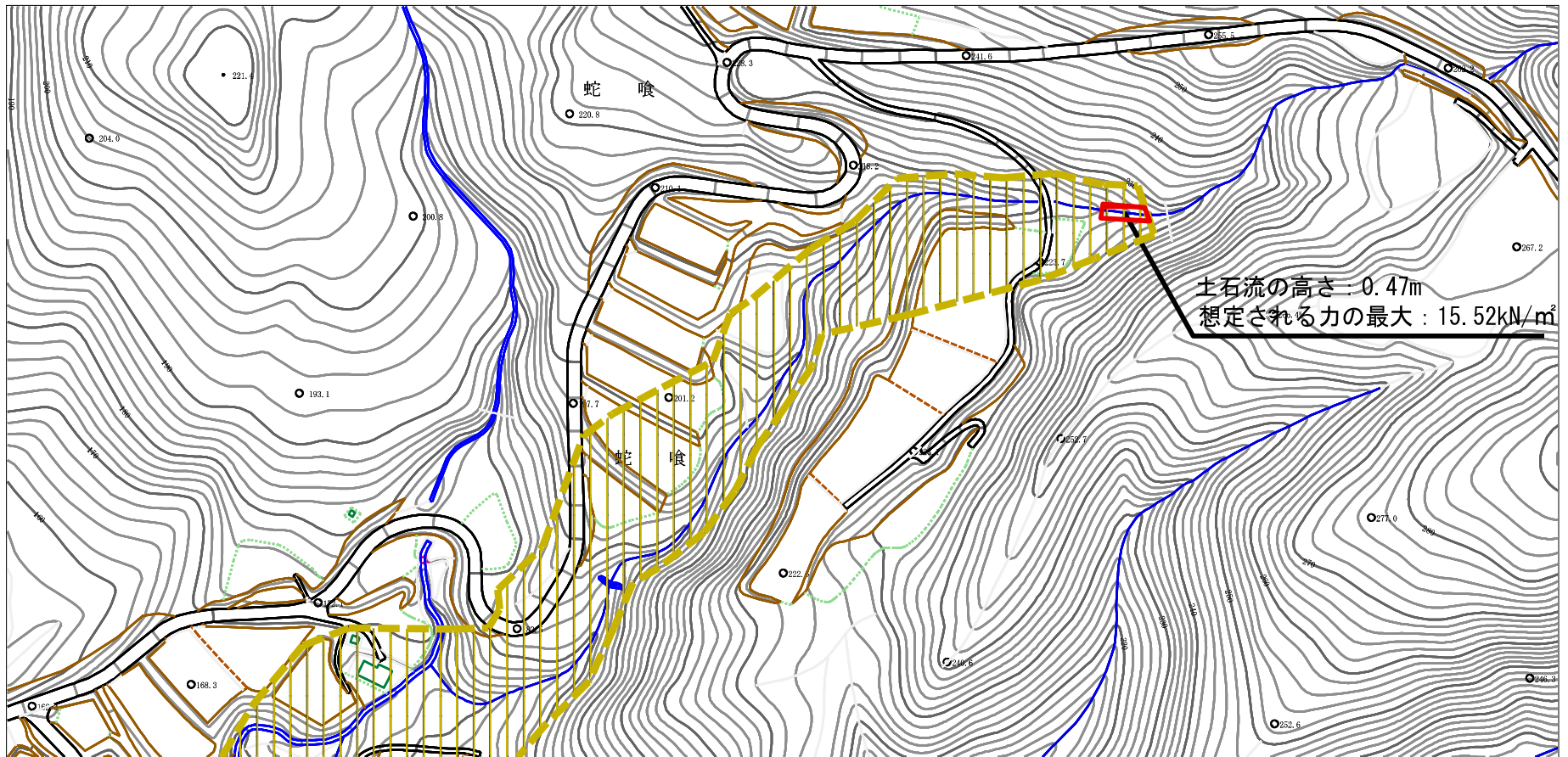


(1/25,000)

|                                     |         |                           |
|-------------------------------------|---------|---------------------------|
| 様式-1 (土)<br>土砂災害警戒区域・土砂災害特別警戒区域 位置図 | 自然現象の種類 | 土石流                       |
|                                     | 溪流番号    | Ⅱ-1832 (408-Ⅱ-132)        |
|                                     | 溪流名     | 小栗沢2                      |
|                                     | 所在地     | 秋田県由利本荘市鳥海町栗沢字蛇喰、御嶽ノ越及び和菅 |

この地図は、国土地理院長の承認を得て、同院発行の電子地形図25000及び電子地形図20万を複製したものである。（承認番号 令1東復、第15号）

# 土砂災害警戒区域等の指定の公示に係る図書（その2）



0 1 × 100m

様式-2 (土)

土砂災害警戒区域・土砂災害特別警戒区域  
区域図

土砂災害防止法施行令第二条の基準に該当する区域

土石流の高さが1mを超える場合、土石等の  
移動による力が50kN/mを超える区域

土石流の高さが1mを超える場合、土石等の  
移動による力が50kN/m以下の区域

それ以外の区域



縮尺  
1:2,500

自然現象  
の種類

土石流

告示番号

第125号

告示年月日

令和2年3月24日

溪流番号

II-1832 (408-II-132)

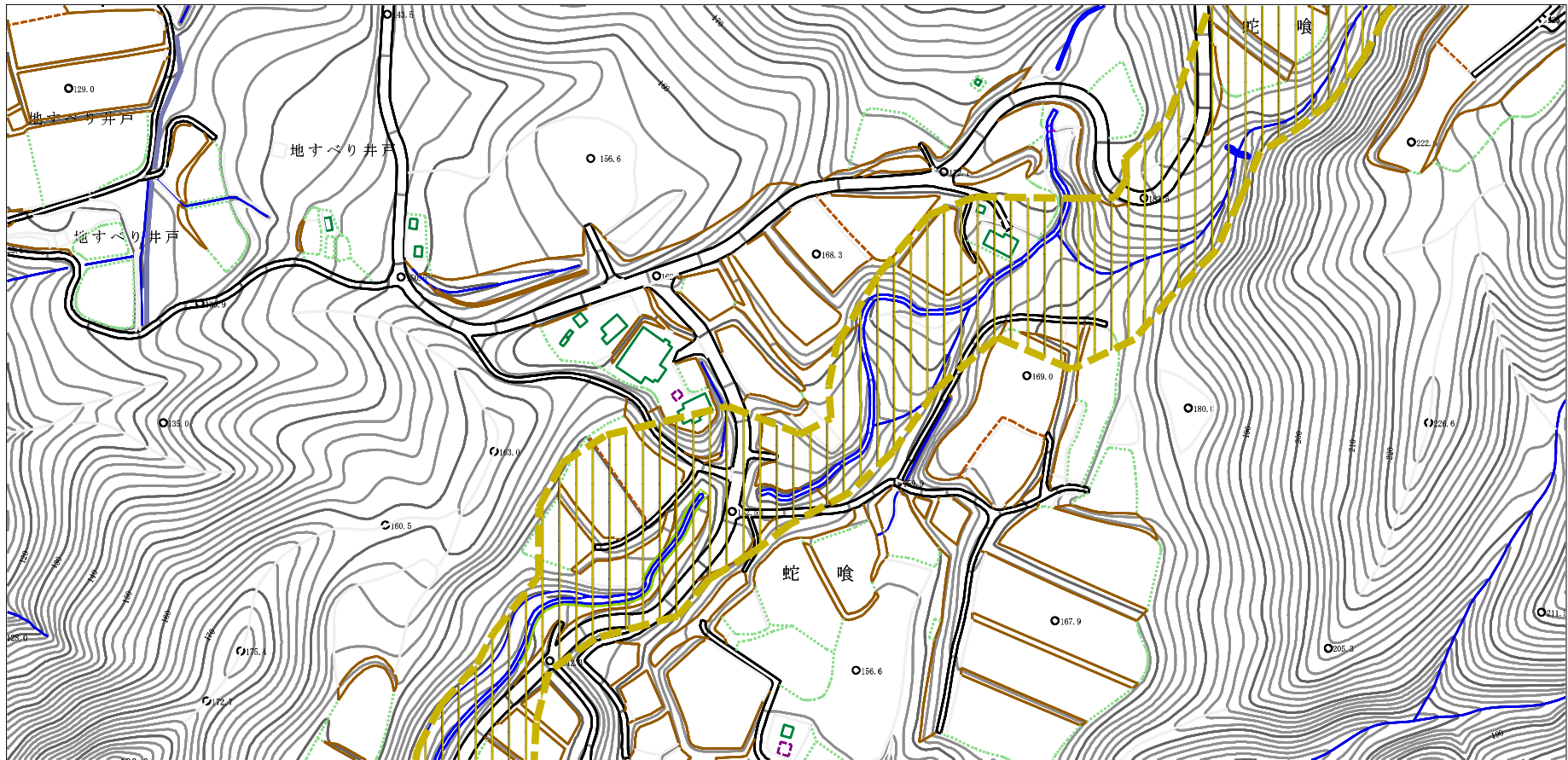
溪流名

小栗沢2

所在地

秋田県由利本荘市鳥海町栗沢字  
蛇喰、御嶽ノ越及び和菅

# 土砂災害警戒区域等の指定の公示に係る図書（その2）



様式-2 (土)

土砂災害警戒区域・土砂災害特別警戒区域  
区域図

土砂災害防止法施行令第二条の基準に該当する区域

土砂災害防止法施行令第三条の基準に該当する区域

土砂災害防止法施行令第三条の基準に該当する区域

それ以外の区域



縮尺  
1:2,500

自然現象  
の種類

告示番号

告示年月日

土石流

第125号

令和2年3月24日

溪流番号

溪流名

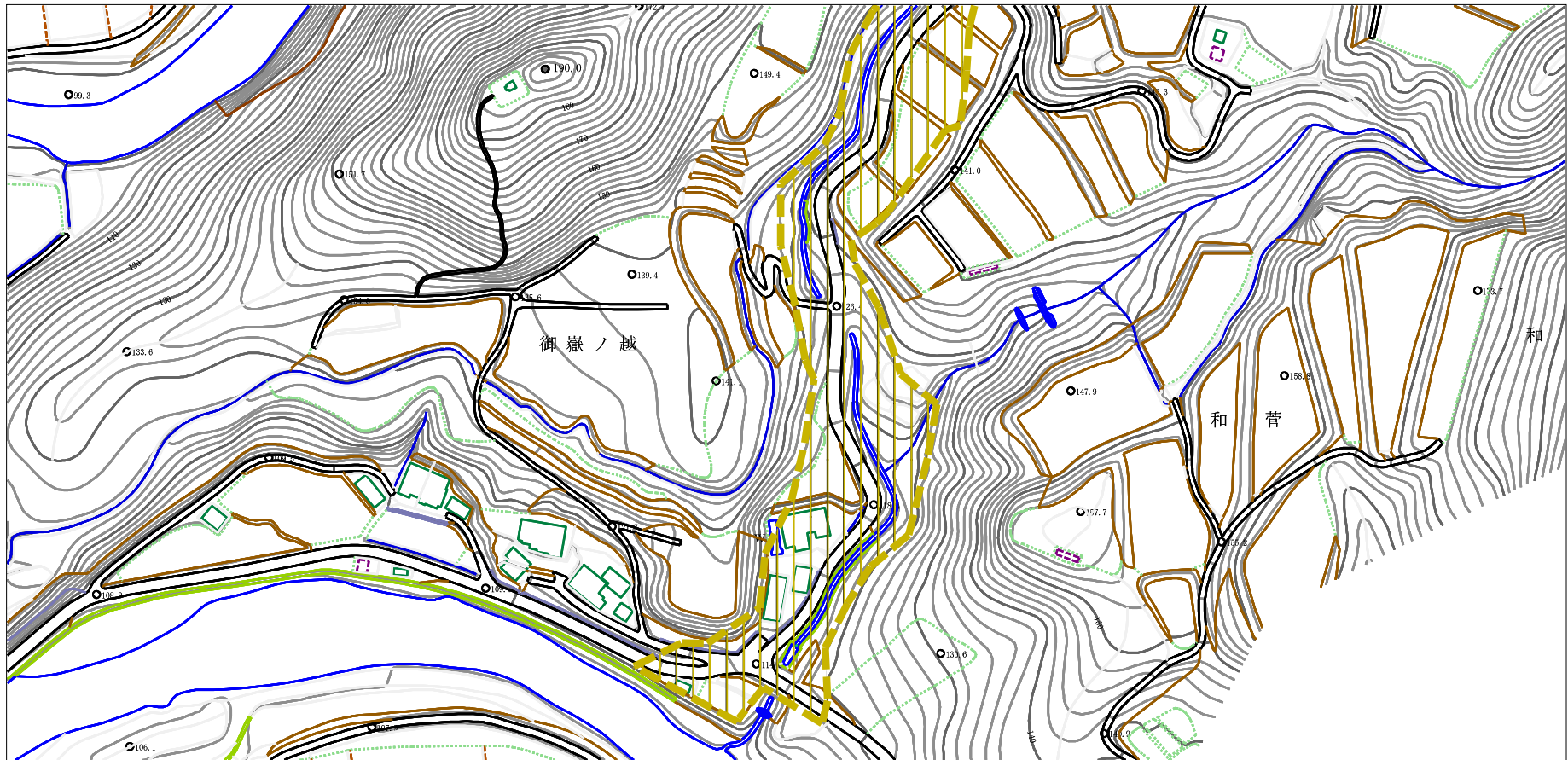
所在地

II-1832 (408-II-132)

小栗沢2

秋田県由利本荘市鳥海町栗沢字  
蛇喰、御嶽ノ越及び和菅

# 土砂災害警戒区域等の指定の公示に係る図書（その2）



0 1 × 100m

様式-2 (土)

土砂災害警戒区域・土砂災害特別警戒区域  
区域図

土砂災害防止法施行令第二条の基準に該当する区域

土石流の高さが1mを超える場合、土石等の移動による力が50kN/mを超える区域

土石流の高さが1mを超える場合、土石等の移動による力が50kN/m以下の区域

それ以外の区域



縮尺  
1:2,500

自然現象  
の種類

土石流

溪流番号

II-1832 (408-II-132)

告示番号

第125号

溪流名

小栗沢2

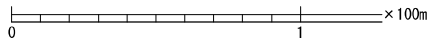
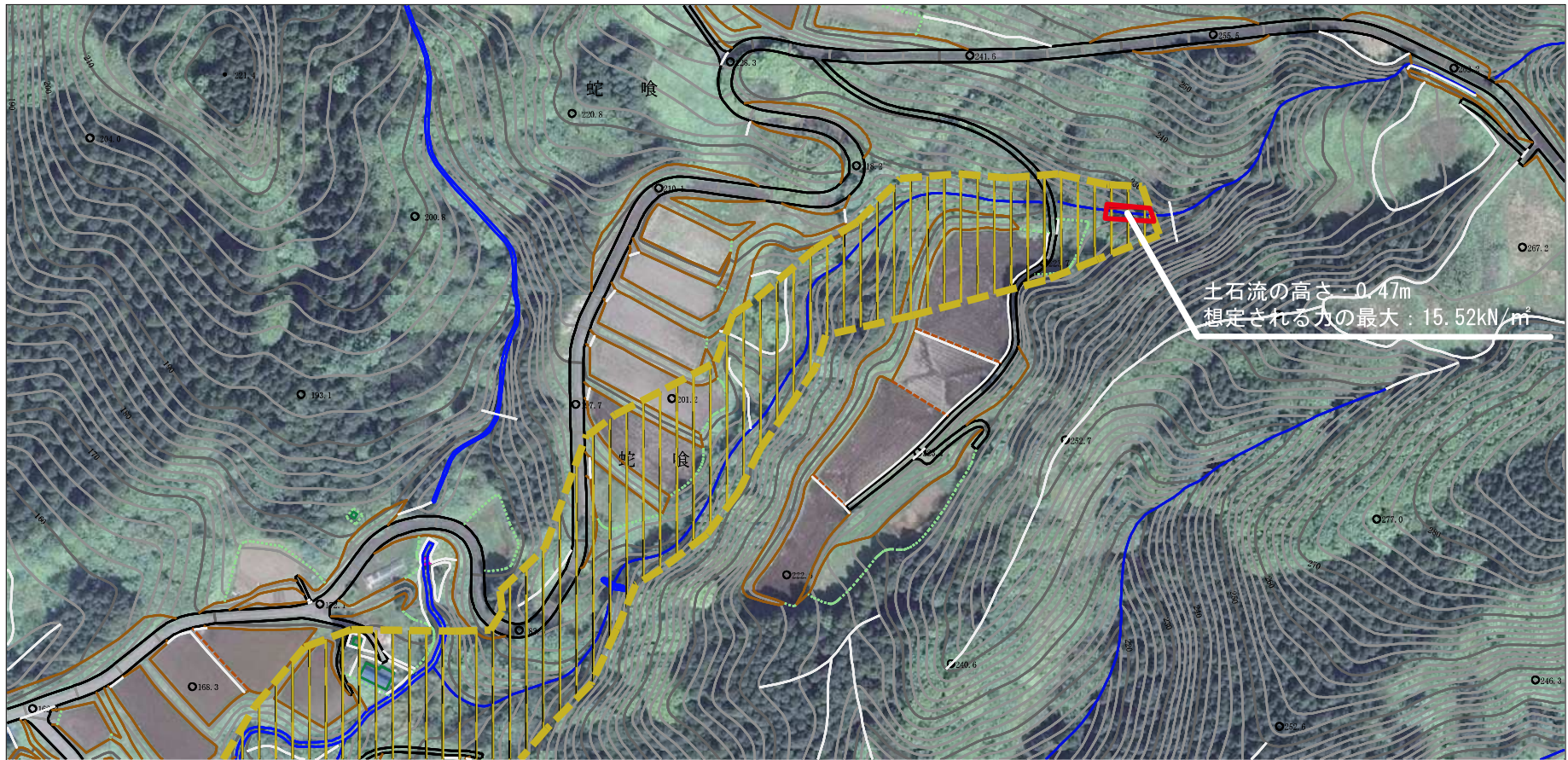
告示年月日

令和2年3月24日

所在地

秋田県由利本荘市鳥海町栗沢字  
蛇喰、御嶽ノ越及び和菅

# 参考資料 (その3)



## 参考資料

土砂災害防止法施行令第二条の基準に該当する区域



自然現象の種類

土石流

溪流番号

Ⅱ-1832 (408-Ⅱ-132)

土砂災害防止法施行令第三条の基準に該当する区域



縮尺  
1:2,500

告示番号

第125号

溪流名

小栗沢2

土砂災害防止法施行令第三条の基準に該当する区域



告示年月日

令和2年3月24日

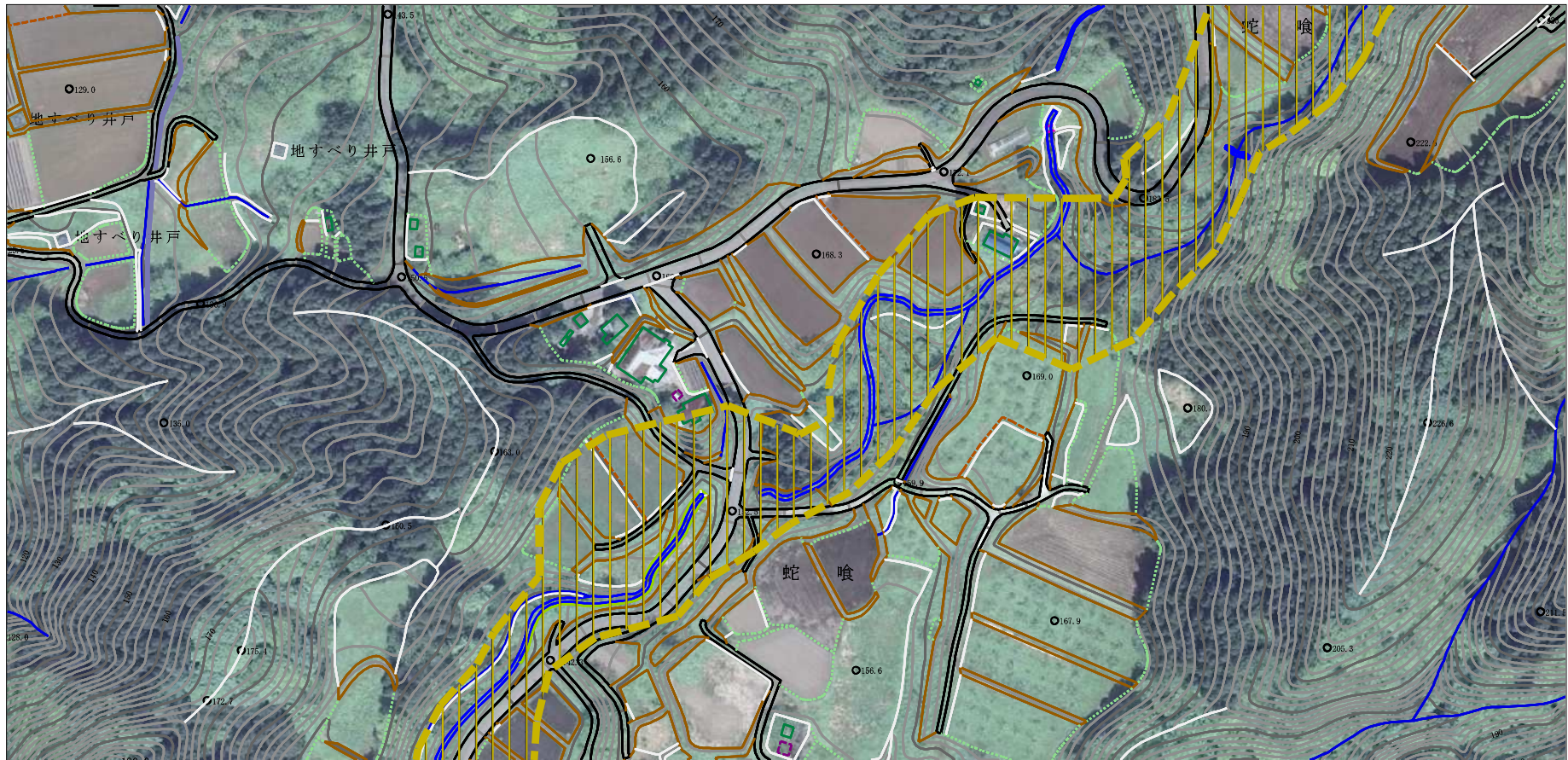
所在地

秋田県由利本荘市鳥海町栗沢字蛇喰、御嶽ノ越及び和菅

それ以外の区域



# 参考資料 (その3)



参考資料

土砂災害防止法施行令第二条の基準に該当する区域



自然現象の種類

土石流

溪流番号

II-1832 (408-II-132)

土石流の高さが1mを超える場合、土石等の移動による力が50kN/mを超える区域



縮尺  
1:2,500

告示番号

第125号

溪流名

小栗沢2

土石流の高さが1mを超える場合、土石等の移動による力が50kN/m以下の区域



告示年月日

令和2年3月24日

所在地

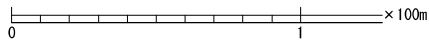
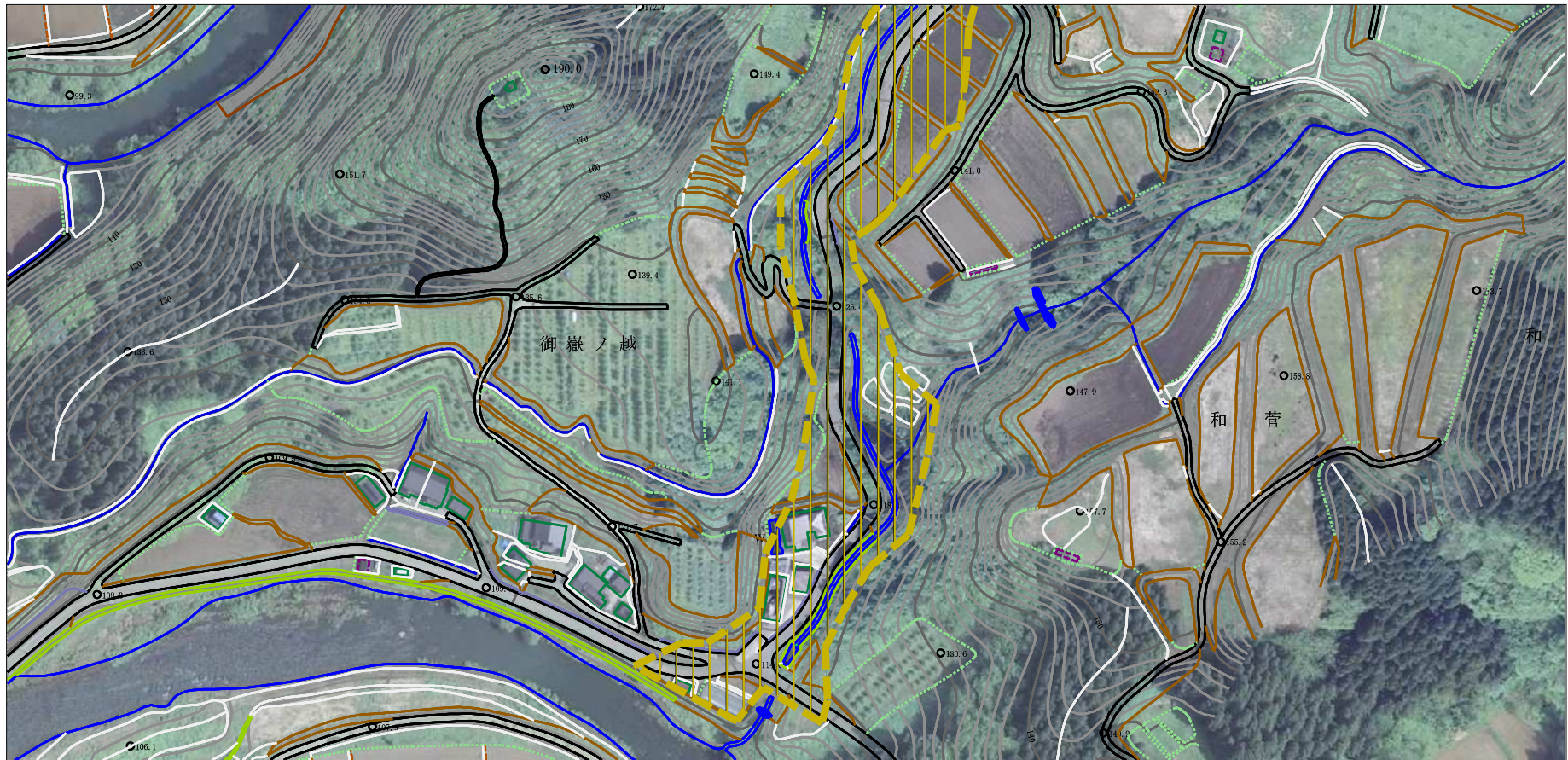
秋田県由利本荘市鳥海町栗沢字蛇喰、御嶽ノ越及び和菅

それ以外の区域



土砂災害防止法施行令第三条の基準に該当する区域

# 参考資料 (その3)



参考資料

土砂災害防止法施行令第二条の基準に該当する区域



自然現象の種類

土石流

溪流番号

Ⅱ-1832 (408-Ⅱ-132)

土石流の高さが1mを超える場合、土石等の移動による力が50kN/mを超える区域



縮尺  
1:2,500

告示番号

第125号

溪流名

小栗沢2

土石流の高さが1mを超える場合、土石等の移動による力が50kN/m以下の区域



告示年月日

令和2年3月24日

所在地

秋田県由利本荘市鳥海町栗沢字蛇喰、御嶽ノ越及び和菅

それ以外の区域



II-1832 (408-II-132) / 小栗沢 2

参考資料

| 横断測線の区間 | 土石流の力 (kN/m <sup>2</sup> ) | 土石流の高さ (m) | 区分 |
|---------|----------------------------|------------|----|
| 0~1     | 15.52                      | 0.47       | R  |
| 1~2     | 14.60                      | 0.45       | Y  |
| 2~3     | 9.71                       | 0.38       | Y  |
| 3~4     | 12.33                      | 0.45       | Y  |
| 4~5     | 13.01                      | 0.46       | Y  |
| 5~6     | 10.66                      | 0.44       | Y  |
| 6~7     | 10.27                      | 0.45       | Y  |
| 7~8     | 8.53                       | 0.41       | Y  |
| 8~9     | 7.76                       | 0.42       | Y  |
| 9~10    | 7.32                       | 0.42       | Y  |
| 10~11   | 6.39                       | 0.40       | Y  |
| 11~12   | 3.54                       | 0.28       | Y  |
| 12~13   | 3.62                       | 0.28       | Y  |
| 13~14   | 5.77                       | 0.40       | Y  |
| 14~15   | 3.58                       | 0.28       | Y  |
| 15~16   | 4.53                       | 0.33       | Y  |
| 16~17   | 5.92                       | 0.41       | Y  |
| 17~18   | 3.47                       | 0.28       | Y  |
| 18~19   | 3.62                       | 0.28       | Y  |
| 19~20   | 6.21                       | 0.39       | Y  |
| 20~21   | 3.80                       | 0.27       | Y  |
| 21~22   | 3.85                       | 0.27       | Y  |
| 22~23   | 3.84                       | 0.27       | Y  |
| 23~24   | 3.73                       | 0.27       | Y  |
| 24~25   | 3.70                       | 0.27       | Y  |
| 25~26   | 6.03                       | 0.40       | Y  |
| 26~27   | 5.22                       | 0.37       | Y  |
| 27~28   | 3.56                       | 0.28       | Y  |
| 28~29   | 5.40                       | 0.40       | Y  |
| 29~30   | 2.84                       | 0.29       | Y  |

| 横断測線の区間 | 土石流の力 (kN/m <sup>2</sup> ) | 土石流の高さ (m) | 区分 |
|---------|----------------------------|------------|----|
| 30~31   | 2.06                       | 0.30       | Y  |
| 31~32   | 4.62                       | 0.47       | Y  |
| 32~33   | 4.42                       | 0.47       | Y  |
| 33~34   | 2.31                       | 0.30       | Y  |
| 34~35   | 2.53                       | 0.29       | Y  |
| 35~36   | 2.38                       | 0.30       | Y  |
| 36~37   | 4.39                       | 0.50       | Y  |
| 37~38   | 3.73                       | 0.45       | Y  |
| 38~39   | 3.64                       | 0.45       | Y  |
| 39~40   | 3.72                       | 0.44       | Y  |
| 40~41   | 4.31                       | 0.40       | Y  |
| 41~42   | 3.98                       | 0.45       | Y  |
| 42~43   | 2.26                       | 0.30       | Y  |
| 43~44   | 4.75                       | 0.49       | Y  |
| 44~45   | 3.61                       | 0.44       | Y  |
| 45~46   | 2.19                       | 0.31       | Y  |
| 46~47   | 3.50                       | 0.42       | Y  |
| 47~48   | 2.29                       | 0.30       | Y  |
| 48~49   | 2.32                       | 0.30       | Y  |
| 49~50   | 3.65                       | 0.41       | Y  |
| 50~51   | 5.13                       | 0.53       | Y  |
| 51~52   | 4.88                       | 0.52       | Y  |
| 52~53   | 5.07                       | 0.53       | Y  |
| 53~54   | 1.75                       | 0.33       | Y  |
| 54~55   | 1.95                       | 0.32       | Y  |
| 55~56   | 2.33                       | 0.29       | Y  |
| 56~57   | 2.08                       | 0.30       | Y  |
| 57~58   | 1.75                       | 0.33       | Y  |
| 58~59   | 1.44                       | 0.35       | Y  |
| 59~60   | 1.20                       | 0.37       | Y  |



