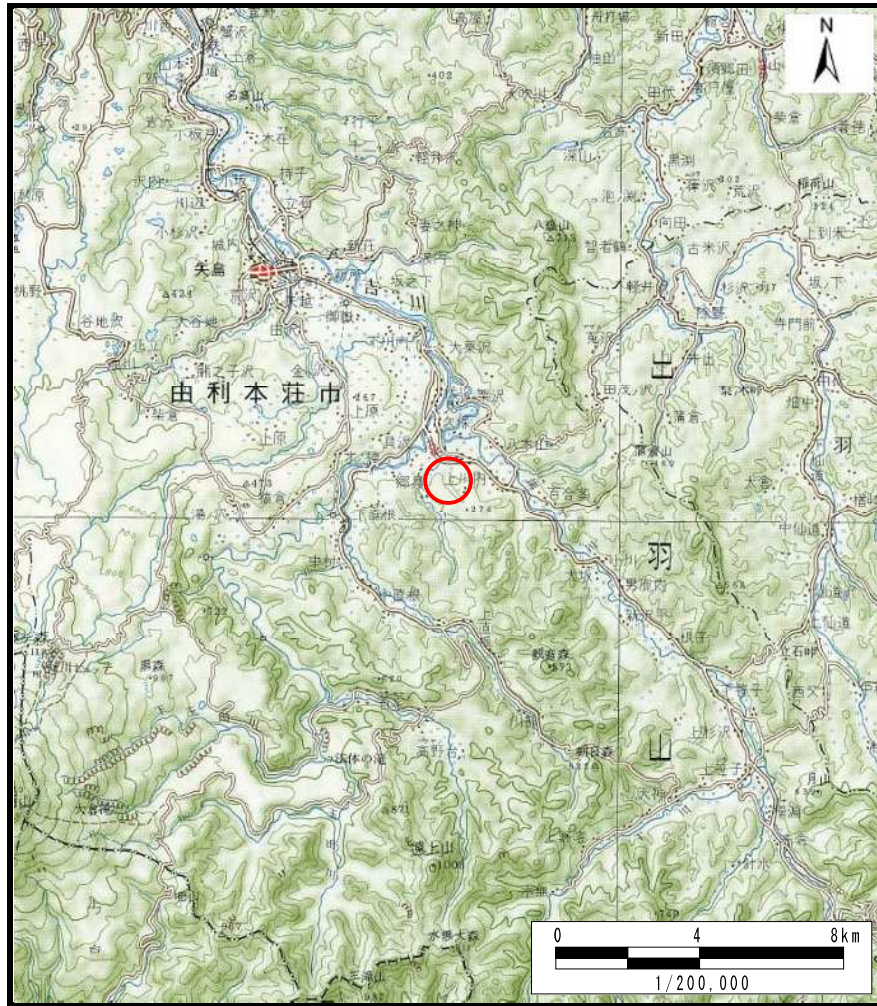
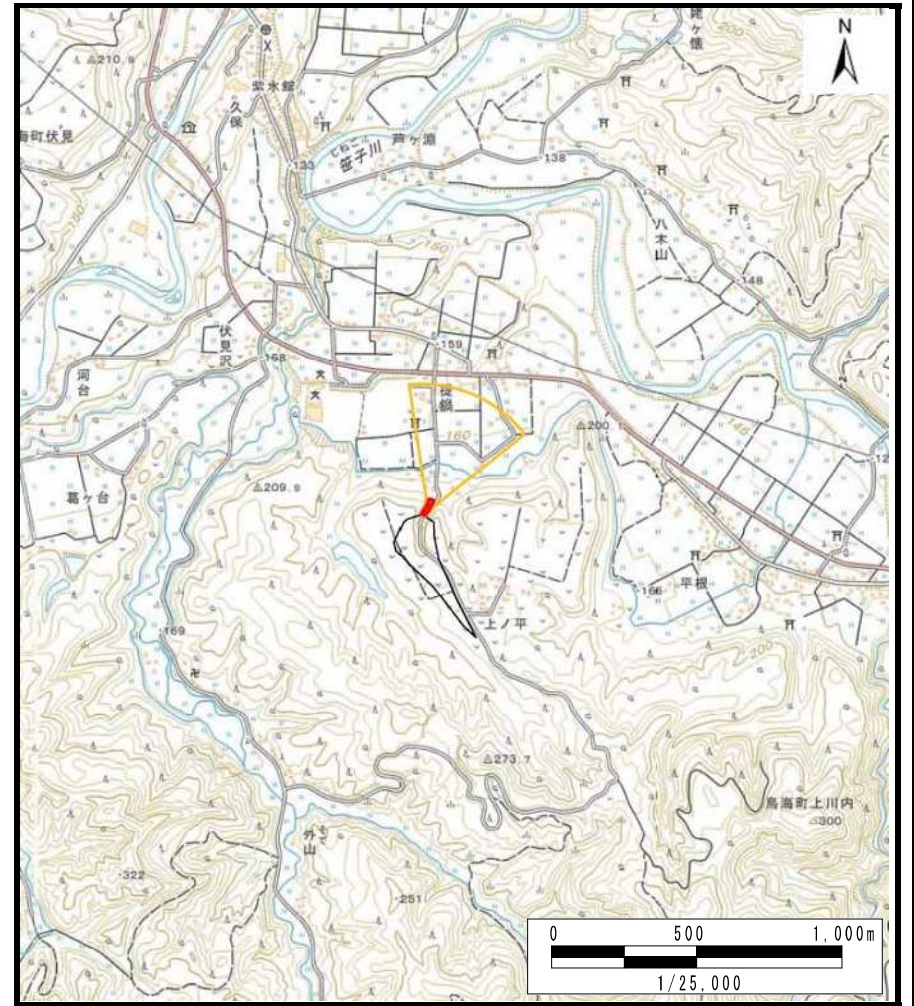


土砂災害警戒区域等の指定の公示に係る図書（その1）



(1/200,000)

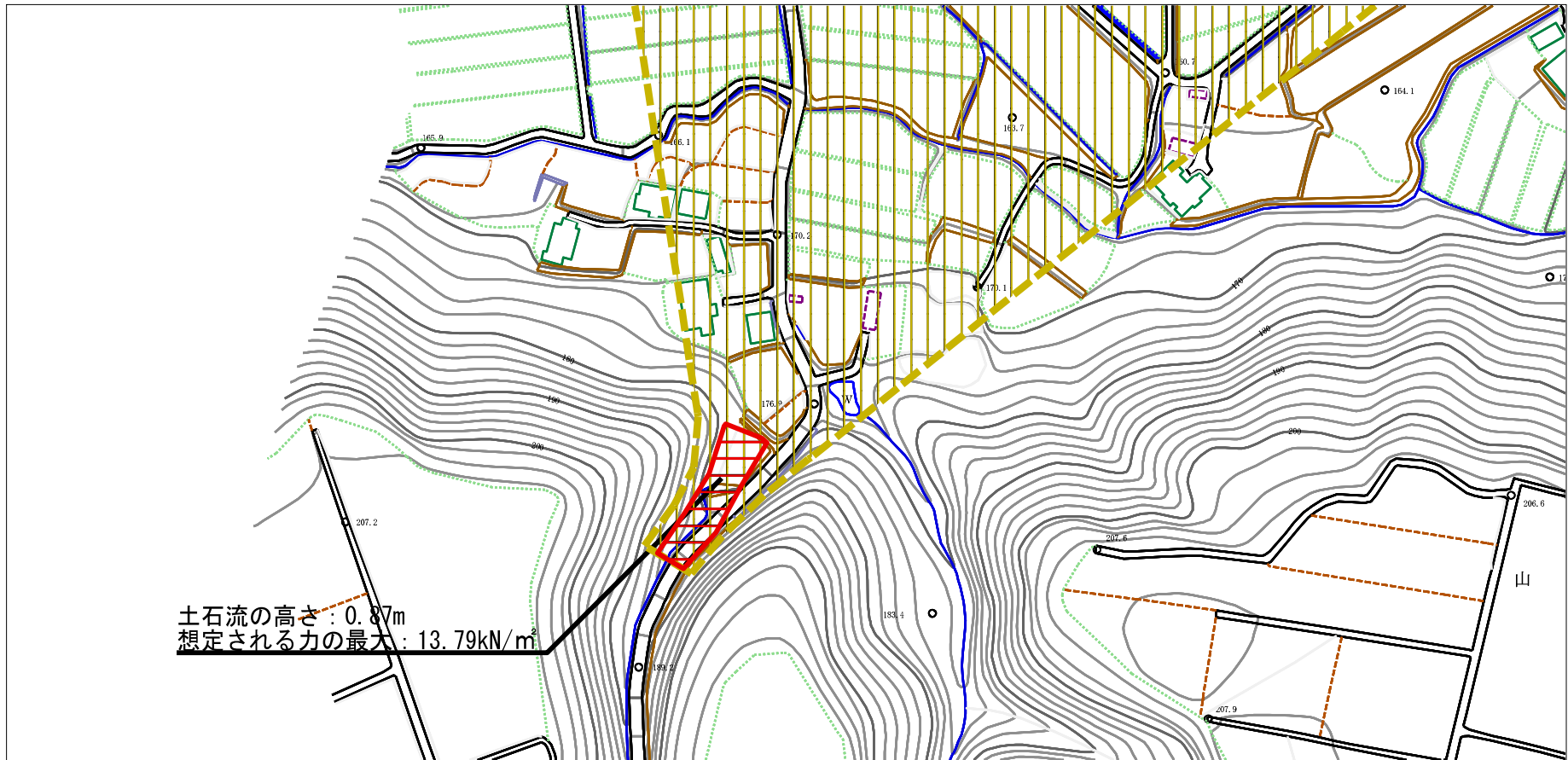


(1/25,000)

| | | |
|-------------------------------------|---------|--------------------------|
| 様式-1 (土) 土砂災害警戒区域・土砂災害特別警戒区域 位置図 | 自然現象の種類 | 土石流 |
| | 溪流番号 | Ⅱ-1827 (408-Ⅱ-127) |
| | 溪流名 | カケズノ沢 |
| | 所在地 | 秋田県由利本荘市鳥海町上川内字山根、提鍋及び西野 |

この地図は、国土地理院長の承認を得て、同院発行の電子地形図25000及び電子地形図20万を複製したものである。（承認番号 令1東復、第15号）

土砂災害警戒区域等の指定の公示に係る図書（その2）



様式-2（土）

土砂災害警戒区域・土砂災害特別警戒区域
 区域図

土砂災害防止法施行令第二条の基準に該当する区域

土石流の高さが1mを超える場合、土石等の
 移動による力が50kN/m²を超える区域

土石流の高さが1mを超える場合、土石等の
 移動による力が50kN/m²以下の区域

それ以外の区域



縮尺
 1:2,500

自然現象
 の種類

土石流

告示番号

第125号

告示年月日

令和2年3月24日

溪流番号

Ⅱ-1827(408-Ⅱ-127)

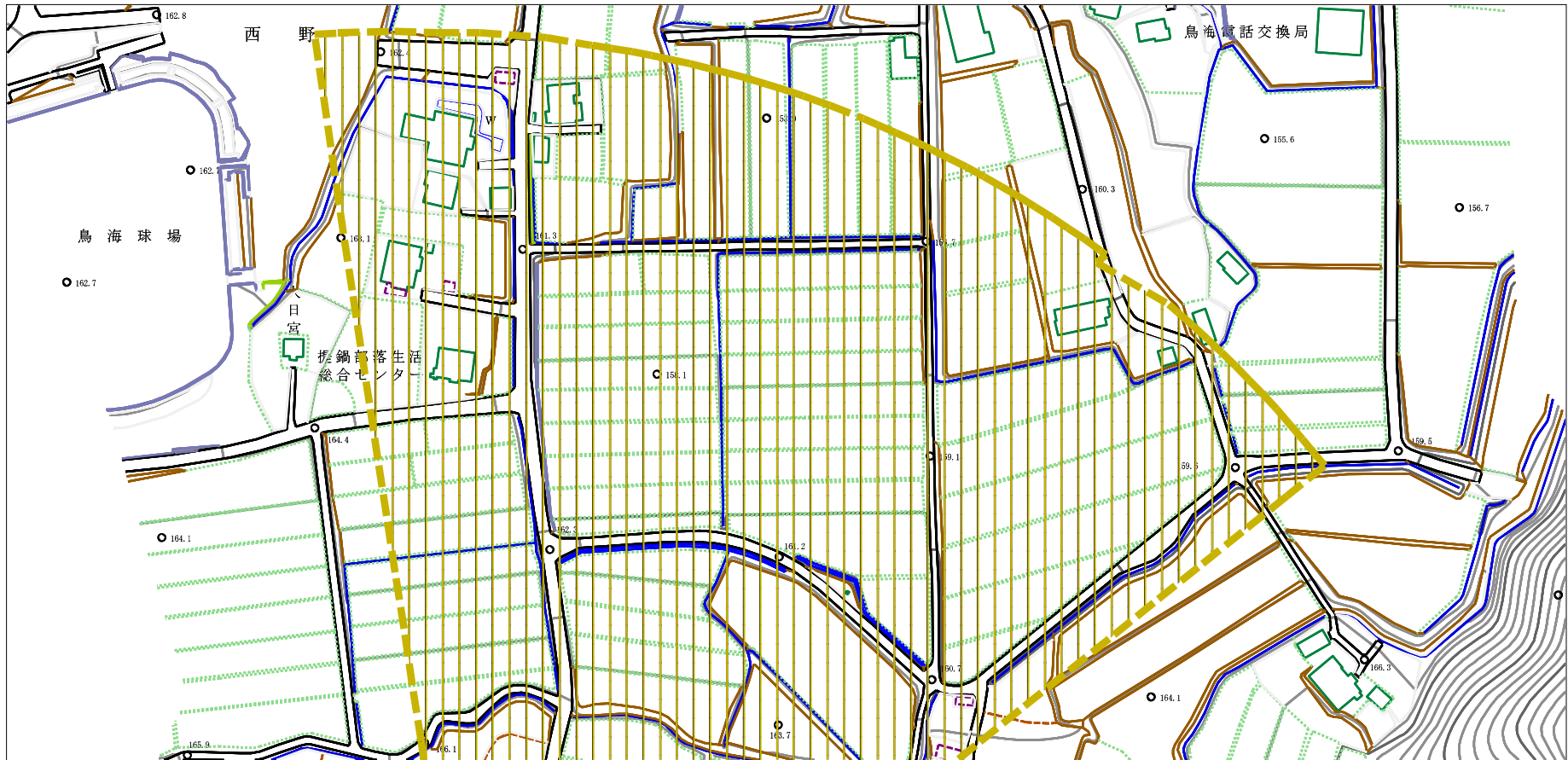
溪流名

カケズノ沢

所在地

秋田県由利本荘市鳥海町上川内字
 山根、提鍋及び西野

土砂災害警戒区域等の指定の公示に係る図書（その2）



様式-2 (土)

土砂災害警戒区域・土砂災害特別警戒区域
区域図

土砂災害防止法施行令第二条の基準に該当する区域

土砂災害防止法施行令第三条の基準に該当する区域

土砂災害防止法施行令第三条の基準に該当する区域

それ以外の区域



縮尺
1:2,500

自然現象
の種類

告示番号

告示年月日

土石流

第125号

令和2年3月24日

溪流番号

溪流名

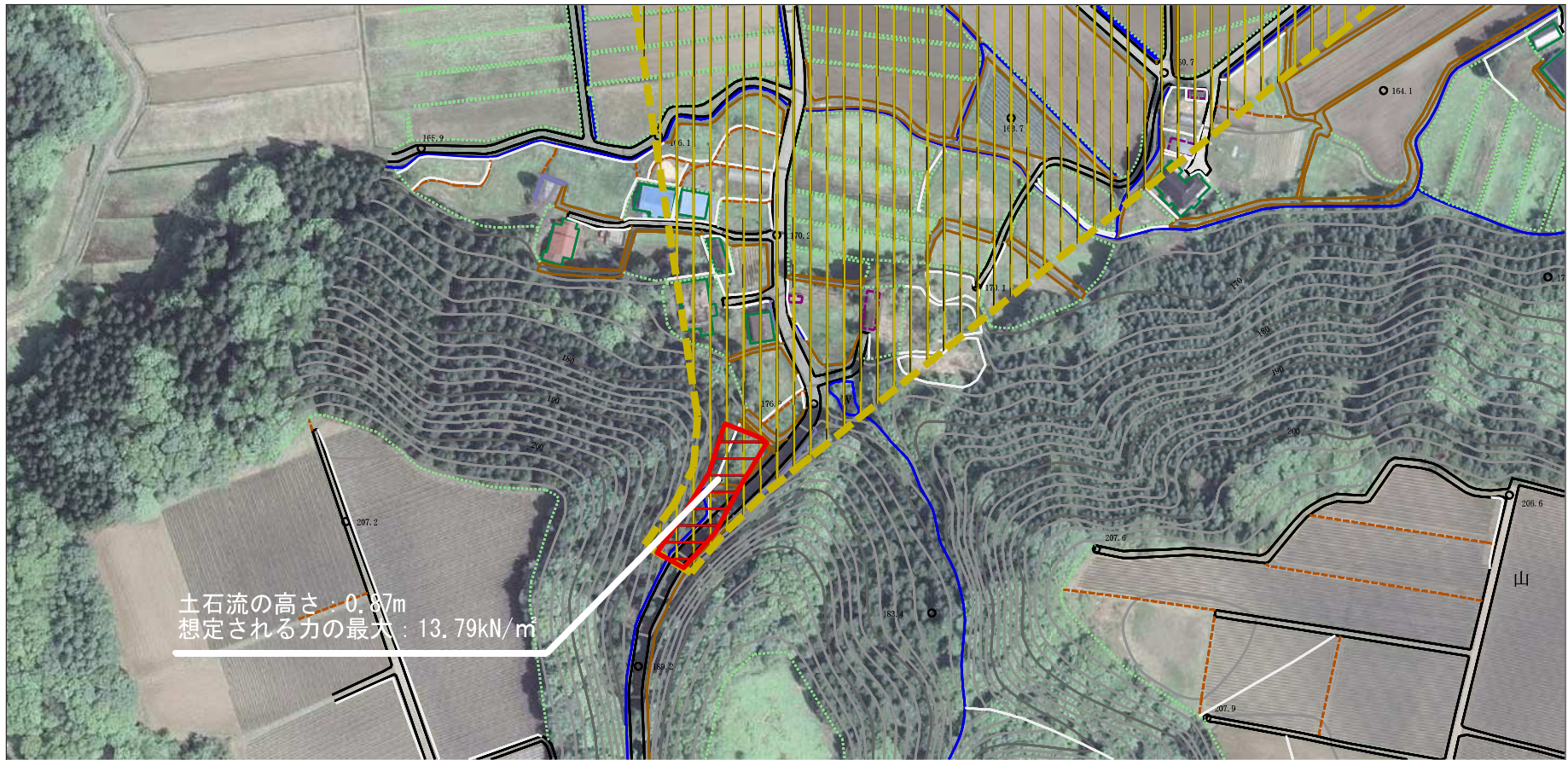
所在地

II-1827(408-II-127)

カケズノ沢

秋田県由利本荘市鳥海町上川内字
山根、提鍋及び西野

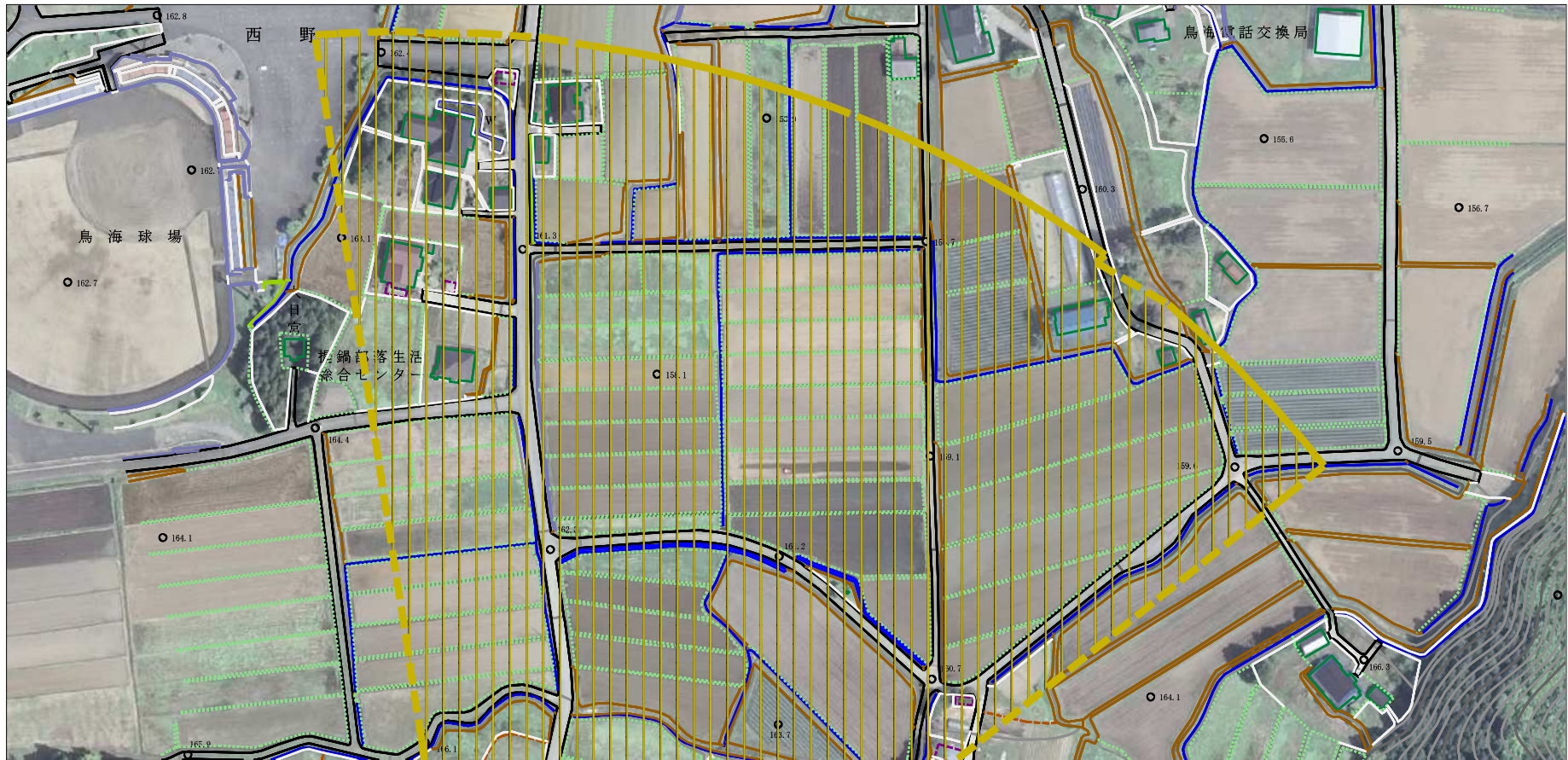
参考資料 (その3)



参考資料

| | | | | | | | |
|------|-------------------------|--|--------------------|-------------|-------|--------------------------|-------------------|
| 参考資料 | 土砂災害防止法施行令第二条の基準に該当する区域 | | N 縮尺 1:2,500 | 自然現象 の種類 | 土石流 | 溪流番号 | Ⅱ-1827(408-Ⅱ-127) |
| | 土砂災害防止法施行令第三条の基準に該当する区域 | | | 告示番号 | 第125号 | 溪流名 | カケズノ沢 |
| | それ以外の区域 | | 告示年月日 | 令和2年3月24日 | 所在地 | 秋田県由利本荘市鳥海町上川内宇山根、提鍋及び西野 | |
| | | | | | | | |

参考資料 (その3)



参考資料

土砂災害防止法施行令第二条の基準に該当する区域



自然現象の種類

土石流

溪流番号

Ⅱ-1827(408-Ⅱ-127)

土石流の高さが1mを超える場合、土石等の移動による力が50kN/mを超える区域



縮尺
1:2,500

告示番号

第125号

溪流名

カケズノ沢

土石流の高さが1mを超える場合、土石等の移動による力が50kN/m以下の区域



告示年月日

令和2年3月24日

所在地

秋田県由利本荘市鳥海町上川内宇山根、提鍋及び西野

それ以外の区域



