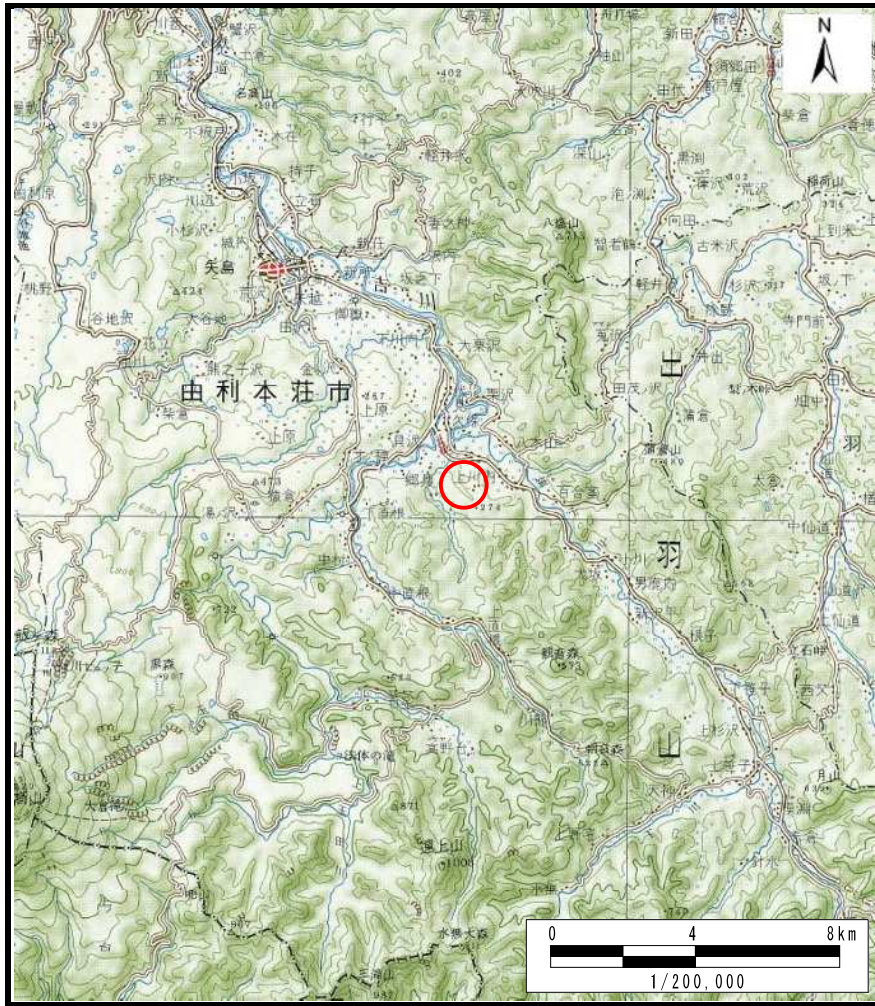
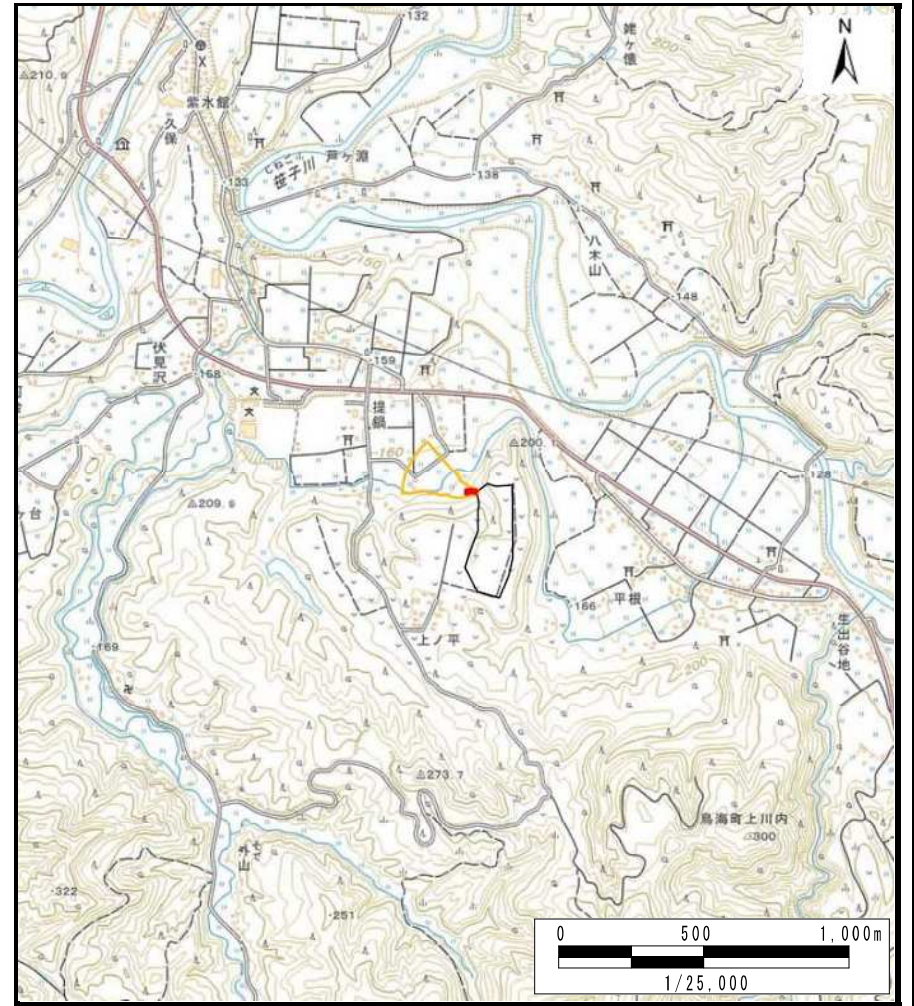


土砂災害警戒区域等の指定の公示に係る図書（その1）



(1/200,000)



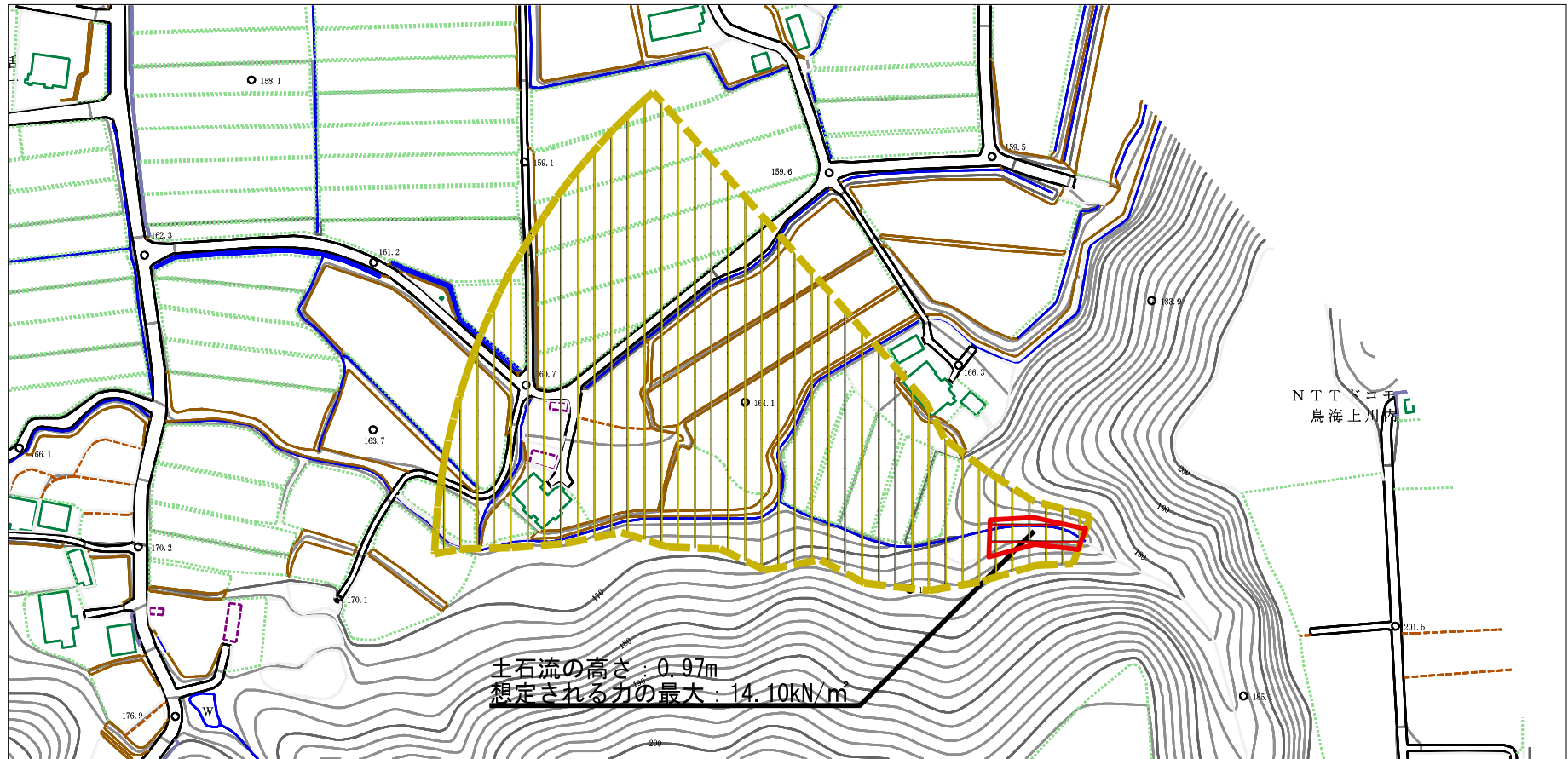
(1/25,000)

様式-1 (土)
土砂災害警戒区域・土砂災害特別警戒区域 位置図

自然現象の種類	土石流
溪流番号	II-1825 (408-II-125)
溪流名	提鍋沢 1
所在地	秋田県由利本荘市鳥海町上川内字山根及び提鍋

この地図は、国土地理院長の承認を得て、同院発行の電子地形図25000及び電子地形図20万を複製したものである。（承認番号 令1東復、第15号）

土砂災害警戒区域等の指定の公示に係る図書（その2）



0 1 × 100m

様式-2 (土)

土砂災害警戒区域・土砂災害特別警戒区域
区域図

土砂災害防止法施行令第二条の基準に該当する区域

土石流の高さが1mを超える場合、土石等の
移動による力が50kN/m²を超える区域

土石流の高さが1mを超える場合、土石等の
移動による力が50kN/m²以下の区域

それ以外の区域



縮尺
1:2,500

自然現象
の種類

土石流

告示番号

第125号

告示年月日

令和2年3月24日

溪流番号

II-1825 (408-II-125)

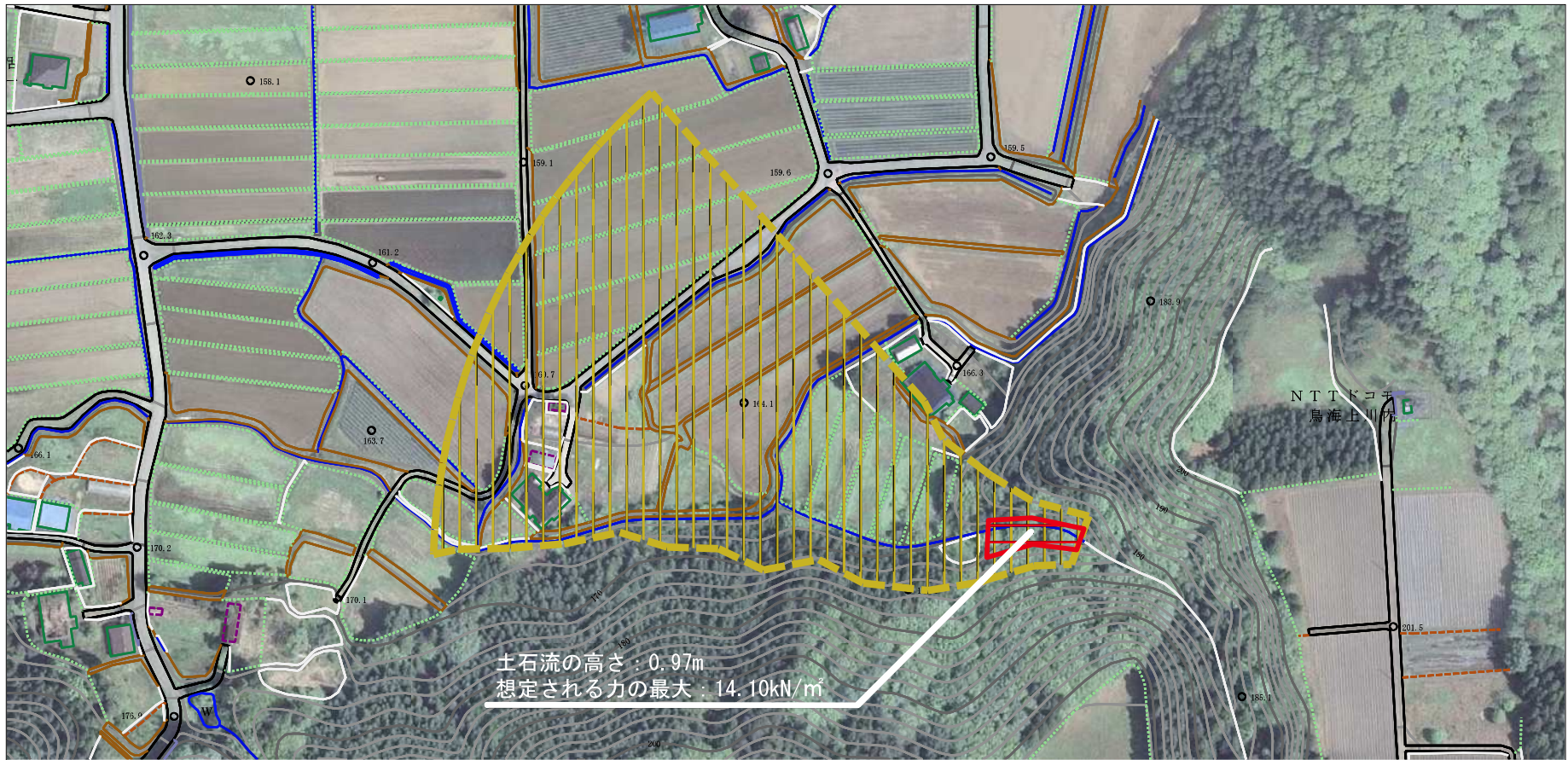
溪流名

提鍋沢 1

所在地

秋田県由利本荘市鳥海町上川内字
山根及び提鍋




参考資料 (その3)



土石流の高さ : 0.97m
 想定される力の最大 : 14.10kN/m²



参考資料

参考資料	土砂災害防止法施行令第二条の基準に該当する区域		N 縮尺 1:2,500	自然現象の種類	土石流	溪流番号	II-1825 (408-II-125)
	土砂災害防止法施行令第三条の基準に該当する区域			告示番号	第125号	溪流名	提鍋沢 1
	それ以外の区域		告示年月日	令和2年3月24日	所在地	秋田県由利本荘市鳥海上川内宇山根及び提鍋	

