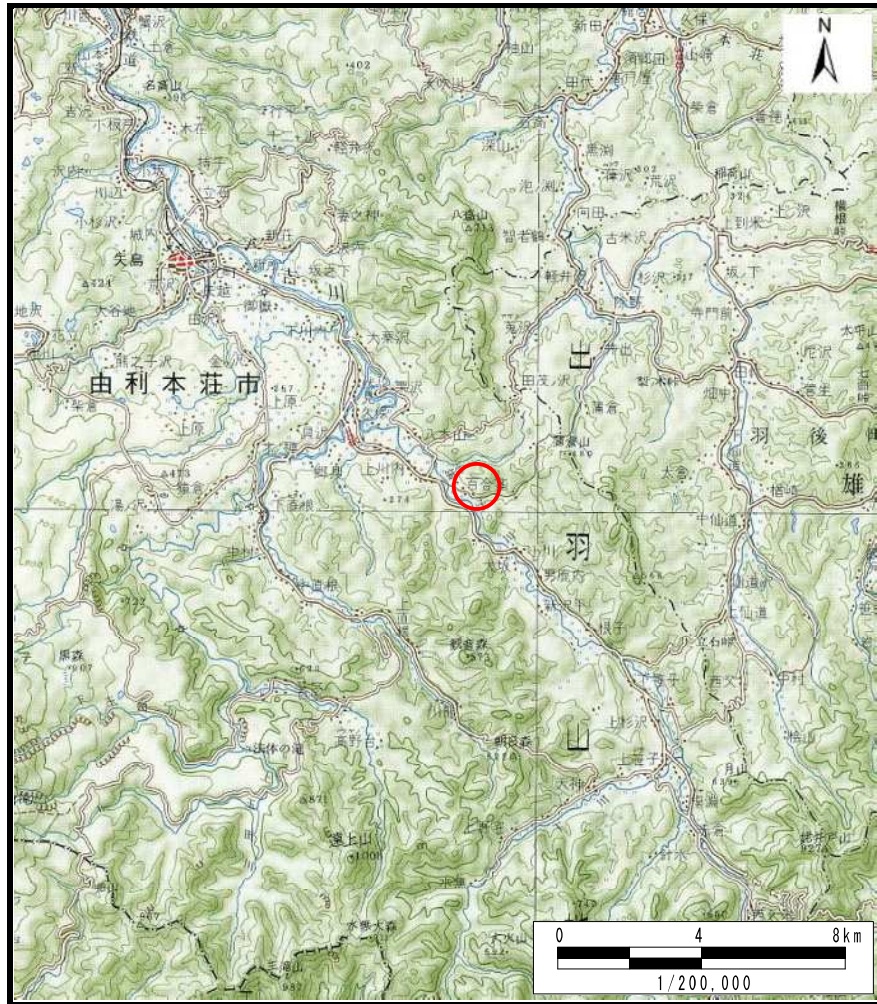
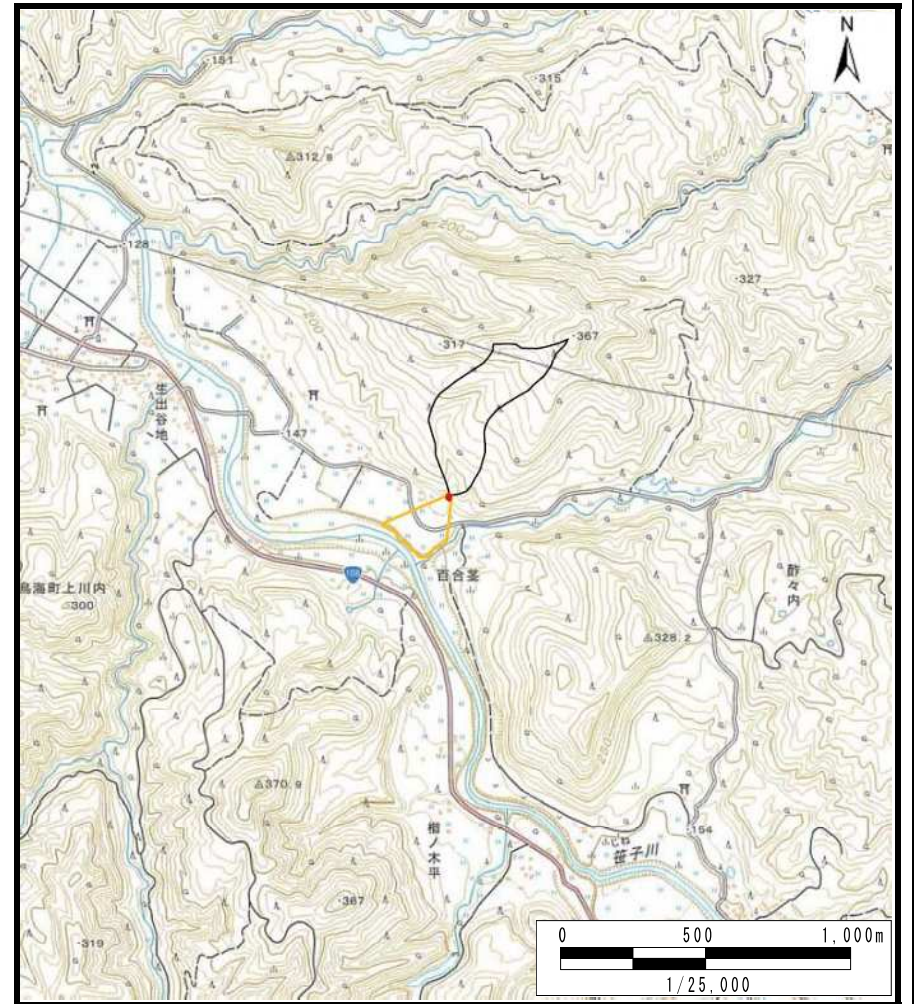


土砂災害警戒区域等の指定の公示に係る図書（その1）



(1/200,000)

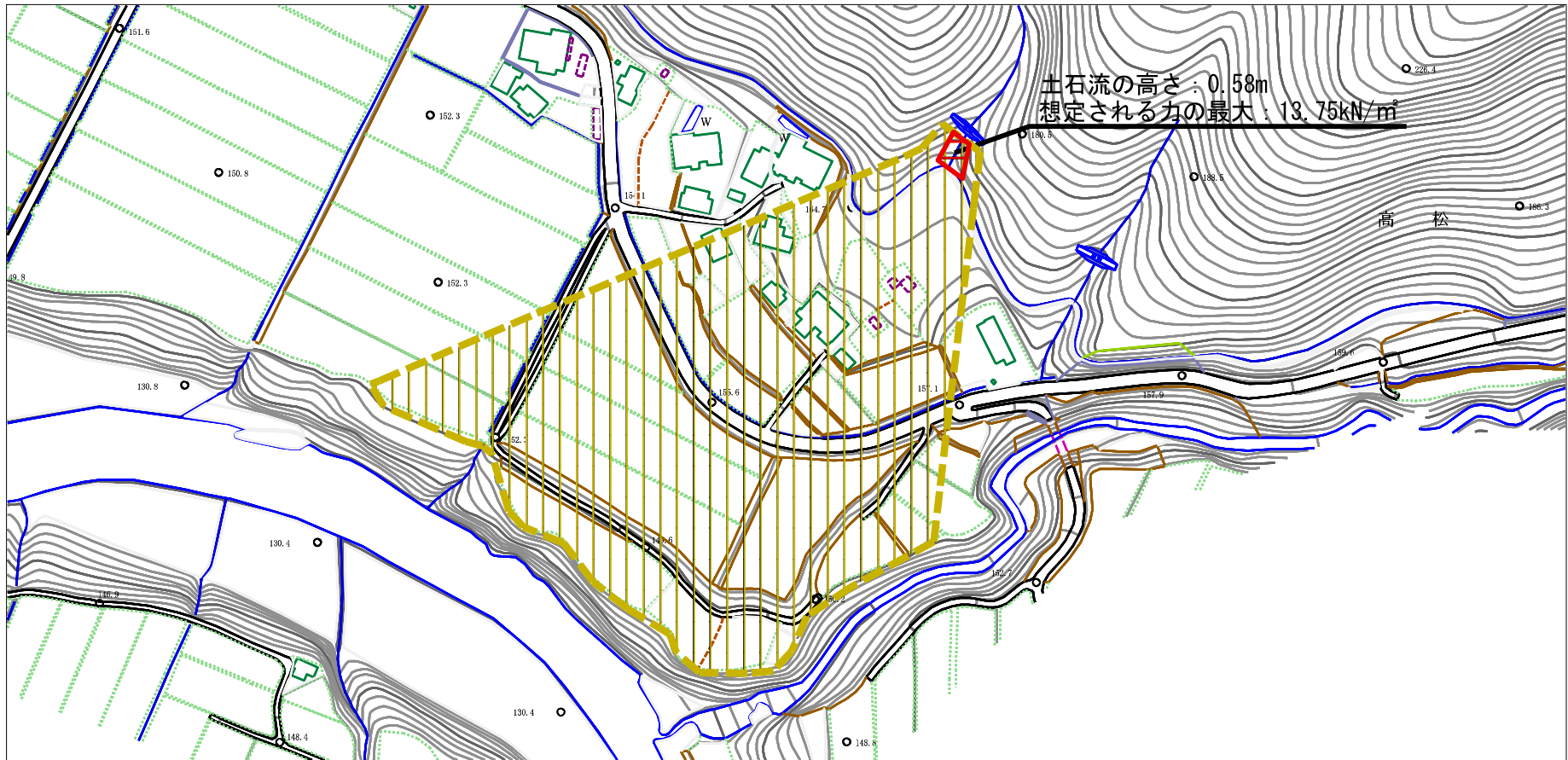


(1/25,000)

様式-1 (土) 土砂災害警戒区域・土砂災害特別警戒区域 位置図	自然現象の種類	土石流
	溪流番号	II-1819 (408-II-119)
	溪流名	オモノ沢
	所在地	秋田県由利本荘市鳥海町上川内字百合茎及び上谷地

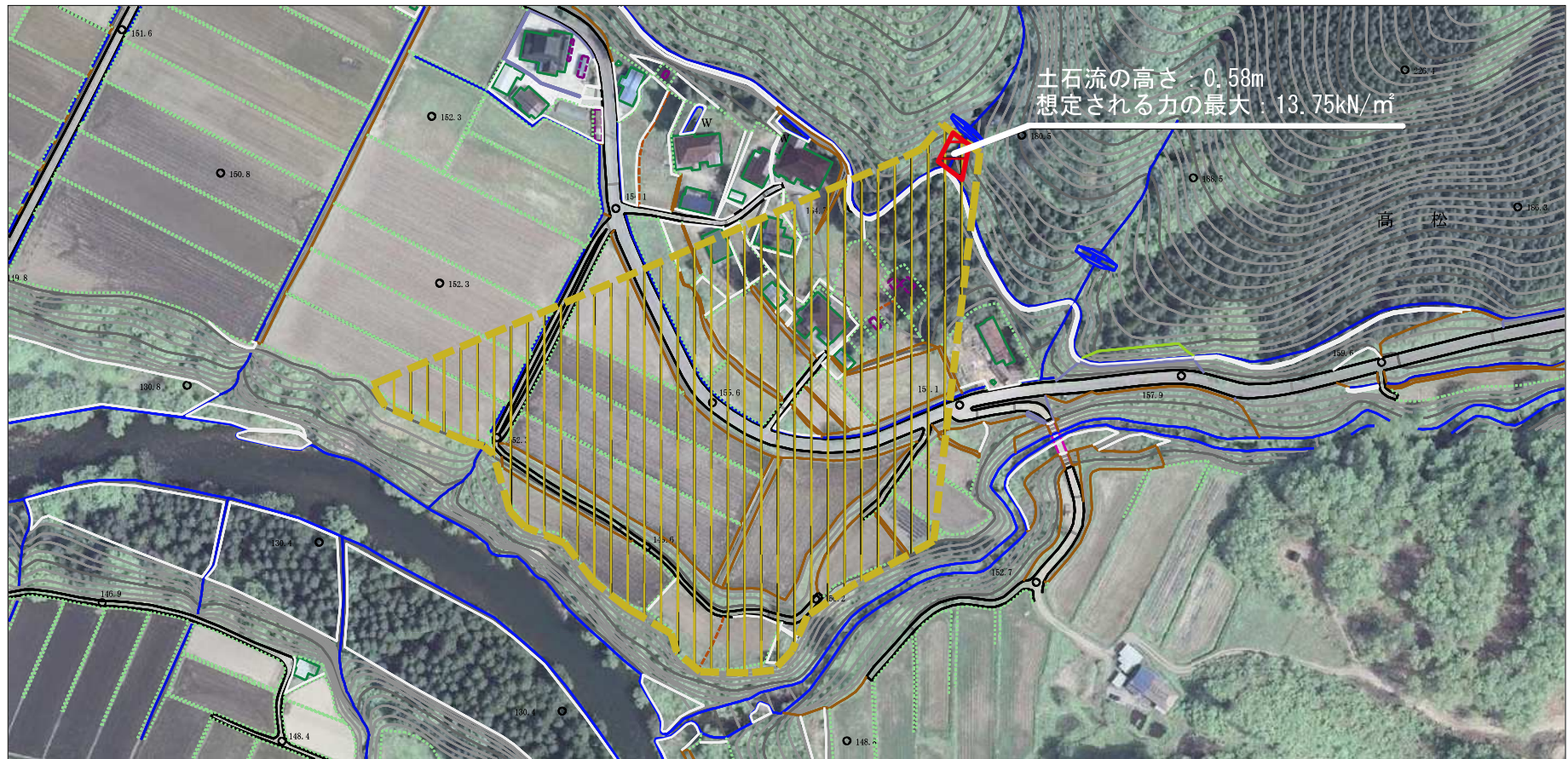
この地図は、国土地理院長の承認を得て、同院発行の電子地形図25000及び電子地形図20万を複製したものである。（承認番号 令1東復、第15号）

土砂災害警戒区域等の指定の公示に係る図書（その2）



様式-2 (土) 土砂災害警戒区域・土砂災害特別警戒区域 区域図	土砂災害防止法施行令第二条の基準に該当する区域			N 縮尺 1:2,500	自然現象の種類	土石流	溪流番号	Ⅱ-1819 (408-Ⅱ-119)
	土砂災害防止法施行令第三条の基準に該当する区域	土石流の高さが1mを超える場合、土石等の移動による力が50kN/m ² を超える区域			告示番号	第125号	溪流名	オモノ沢
		土石流の高さが1mを超える場合、土石等の移動による力が50kN/m ² 以下の区域		告示年月日	令和2年3月24日	所在地	秋田県由利本荘市鳥海町上川内字百合葦及び上谷地	
	それ以外の区域							

参考資料 (その3)



参考資料

土砂災害防止法施行令第二条の基準に該当する区域



土石流の高さが1mを超える場合、土石等の移動による力が50kN/mを超える区域



土石流の高さが1mを超える場合、土石等の移動による力が50kN/m以下の区域



それ以外の区域



縮尺
1:2,500

自然現象
の種類

土石流

溪流番号

Ⅱ-1819 (408-Ⅱ-119)

告示番号

第125号

溪流名

オモノ沢

告示年月日

令和2年3月24日

所在地

秋田県由利本荘市鳥海町上川内宇
百合茎及び上谷地

