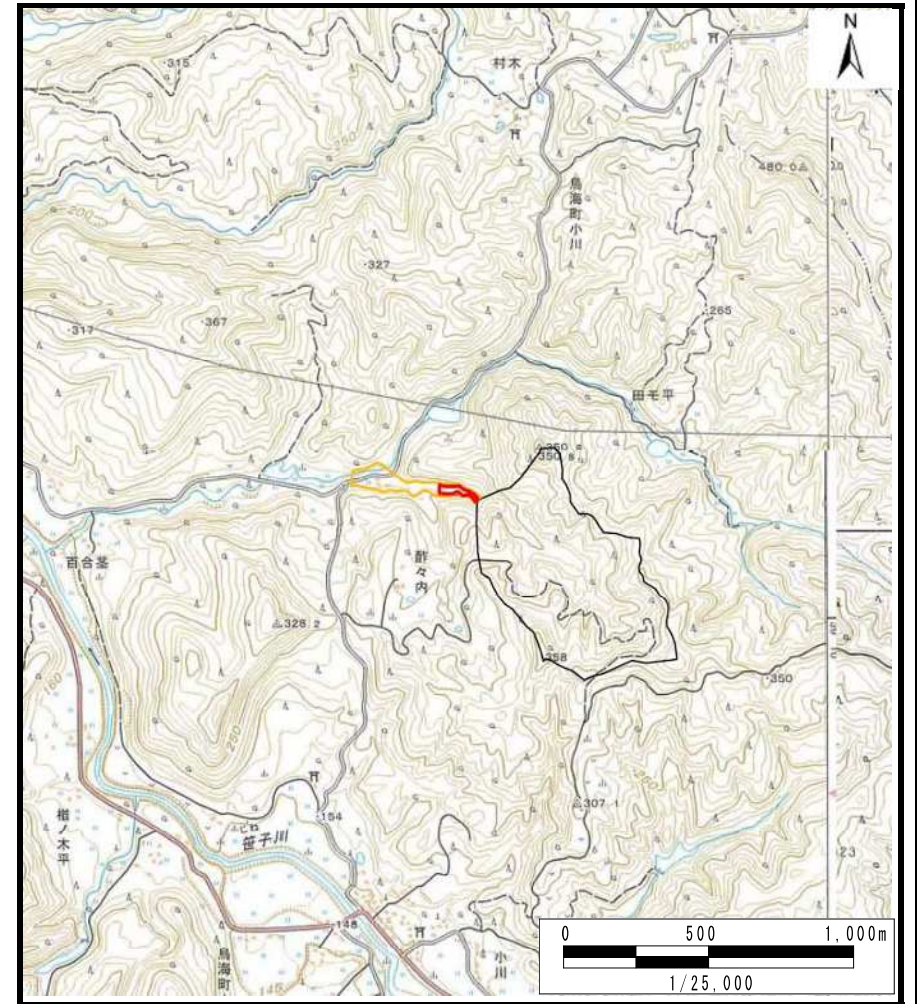


土砂災害警戒区域等の指定の公示に係る図書（その1）



(1/200,000)

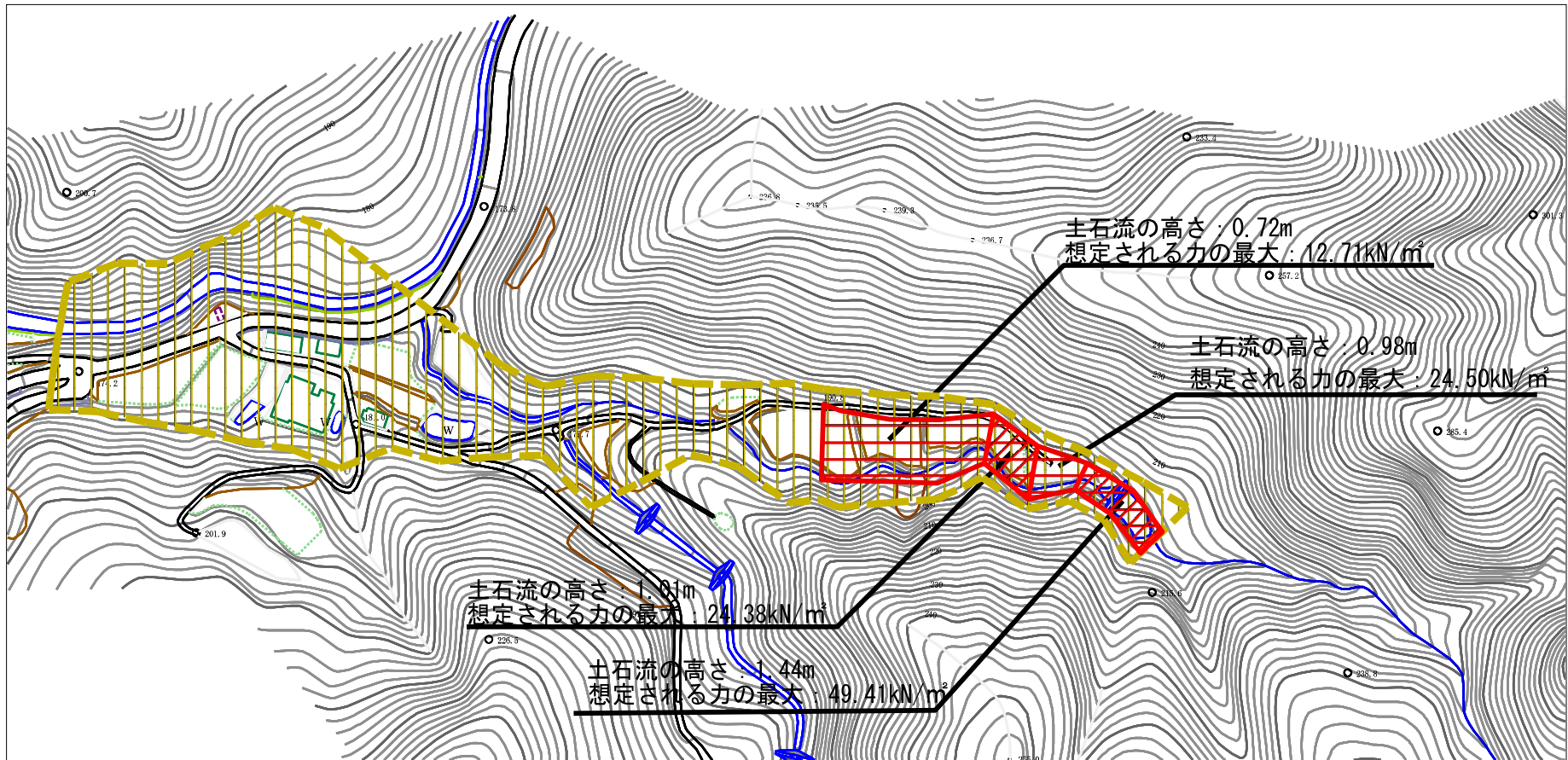


(1/25,000)

様式-1 (土) 土砂災害警戒区域・土砂災害特別警戒区域 位置図	自然現象の種類	土石流
	溪流番号	II-1818 (408-II-118)
	溪流名	八森沢
	所在地	秋田県由利本荘市鳥海町小川字酢々内

この地図は、国土地理院長の承認を得て、同院発行の電子地形図25000及び電子地形図20万を複製したものである。（承認番号 令1東復、第15号）

土砂災害警戒区域等の指定の公示に係る図書（その2）



様式-2 (土)

土砂災害警戒区域・土砂災害特別警戒区域
区域図

土砂災害防止法施行令第二条の基準に該当する区域

土石流の高さが1mを超える場合、土石等の
移動による力が50kN/m²を超える区域

土石流の高さが1mを超える場合、土石等の
移動による力が50kN/m²以下の区域

それ以外の区域



縮尺
1:2,500

自然現象
の種類

告示番号

告示年月日

土石流

第125号

令和2年3月24日

溪流番号

溪流名

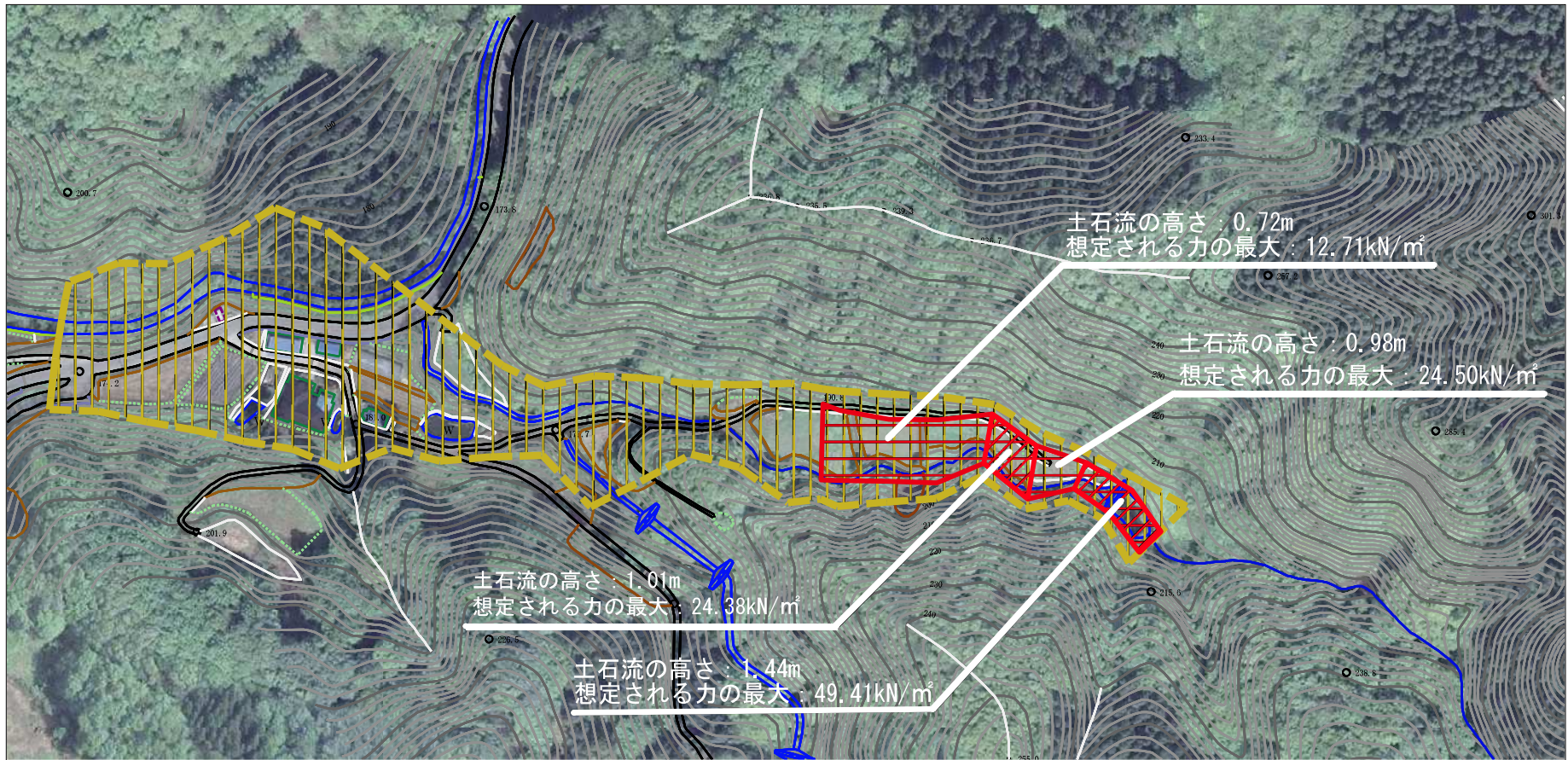
所在地

Ⅱ-1818 (408-Ⅱ-118)

八森沢

秋田県由利本荘市鳥海町小川字
酢々内

参考資料 (その3)



0 1 × 100m

参考資料

土砂災害防止法施行令第二条の基準に該当する区域



自然現象
の種類

土石流

溪流番号

Ⅱ-1818 (408-Ⅱ-118)

土石流の高さが1mを超える場合、土石等の
移動による力が50kN/m²を超える区域



縮尺
1:2,500

告示番号

第125号

溪流名

八森沢

土石流の高さが1mを超える場合、土石等の
移動による力が50kN/m²以下の区域



告示年月日

令和2年3月24日

所在地

秋田県由利本荘市鳥海町小川字
酢々内

それ以外の区域



II-1818 (408-II-118) / 八森沢

参考資料

横断測線の区間	土石流の力 (kN/m ²)	土石流の高さ (m)	区分	横断測線の区間	土石流の力 (kN/m ²)	土石流の高さ (m)	区分
0~1	43.78	1.39	R	30~31	5.59	0.79	Y
1~2	49.41	1.44	R	31~32	5.89	0.91	Y
2~3	24.50	0.98	R	32~33	5.12	0.88	Y
3~4	24.38	1.01	R	33~34	3.94	1.00	Y
4~5	12.71	0.72	R				
5~6	12.27	0.72	R				
6~7	11.02	0.72	R				
7~8	10.07	0.72	R				
8~9	8.25	0.73	Y				
9~10	13.99	1.05	Y				
10~11	17.17	1.49	Y				
11~12	13.52	1.20	Y				
12~13	7.57	0.80	Y				
13~14	14.60	1.19	Y				
14~15	7.63	0.79	Y				
15~16	7.83	0.78	Y				
16~17	6.88	0.81	Y				
17~18	5.48	0.86	Y				
18~19	5.48	0.86	Y				
19~20	4.38	0.92	Y				
20~21	4.88	0.87	Y				
21~22	4.55	0.90	Y				
22~23	4.14	0.94	Y				
23~24	3.51	1.00	Y				
24~25	4.10	0.92	Y				
25~26	5.18	0.82	Y				
26~27	5.86	0.77	Y				
27~28	6.08	0.76	Y				
28~29	6.06	0.76	Y				
29~30	5.72	0.78	Y				