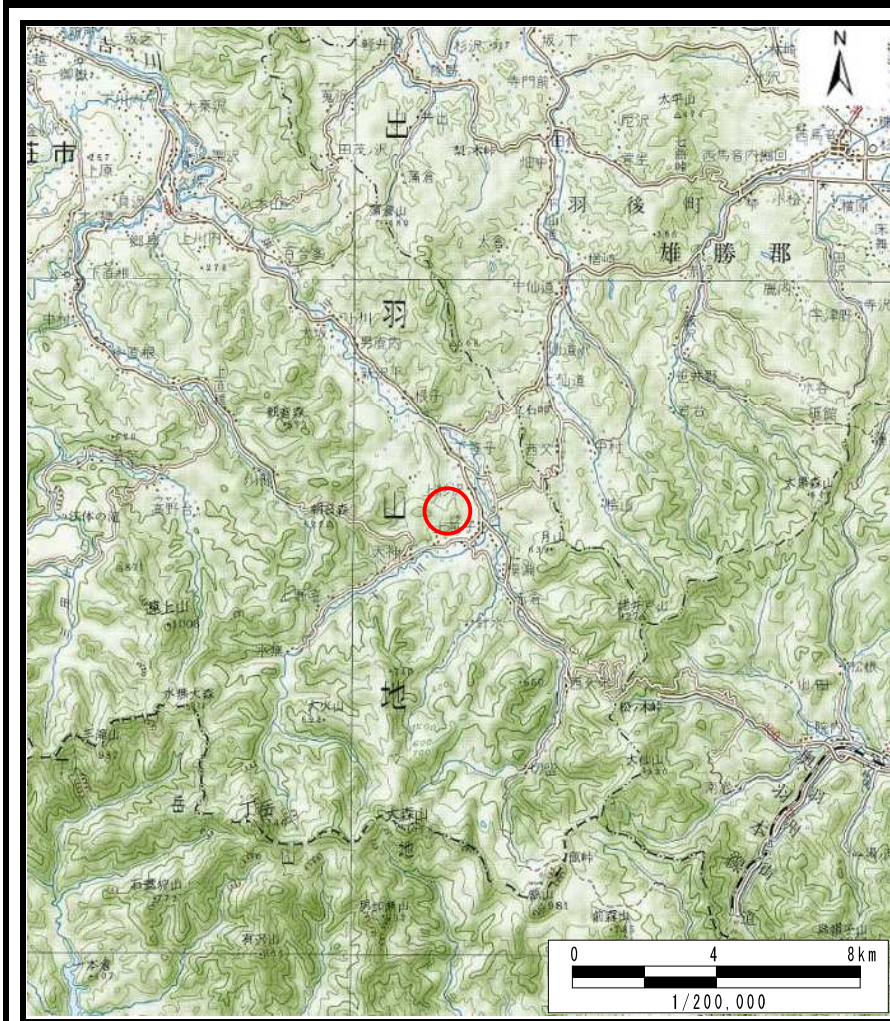
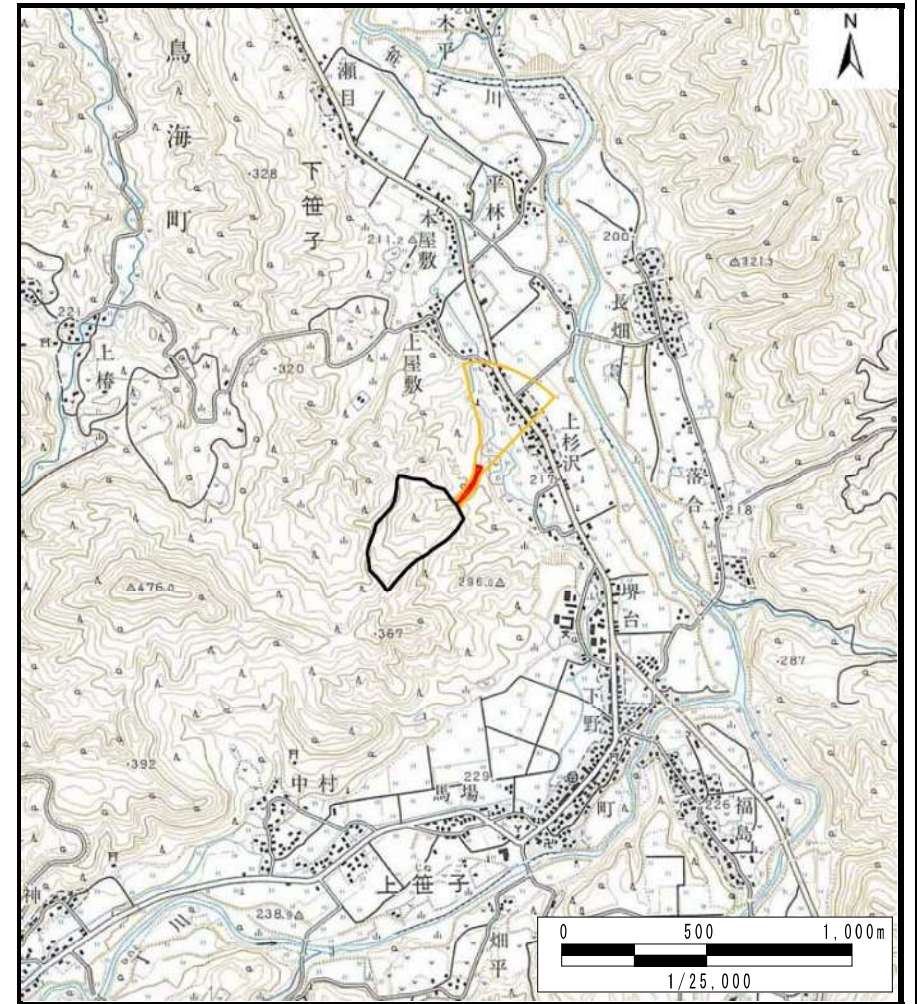


## 土砂災害警戒区域等の指定の公示に係る図書（その1）



(1/200,000)

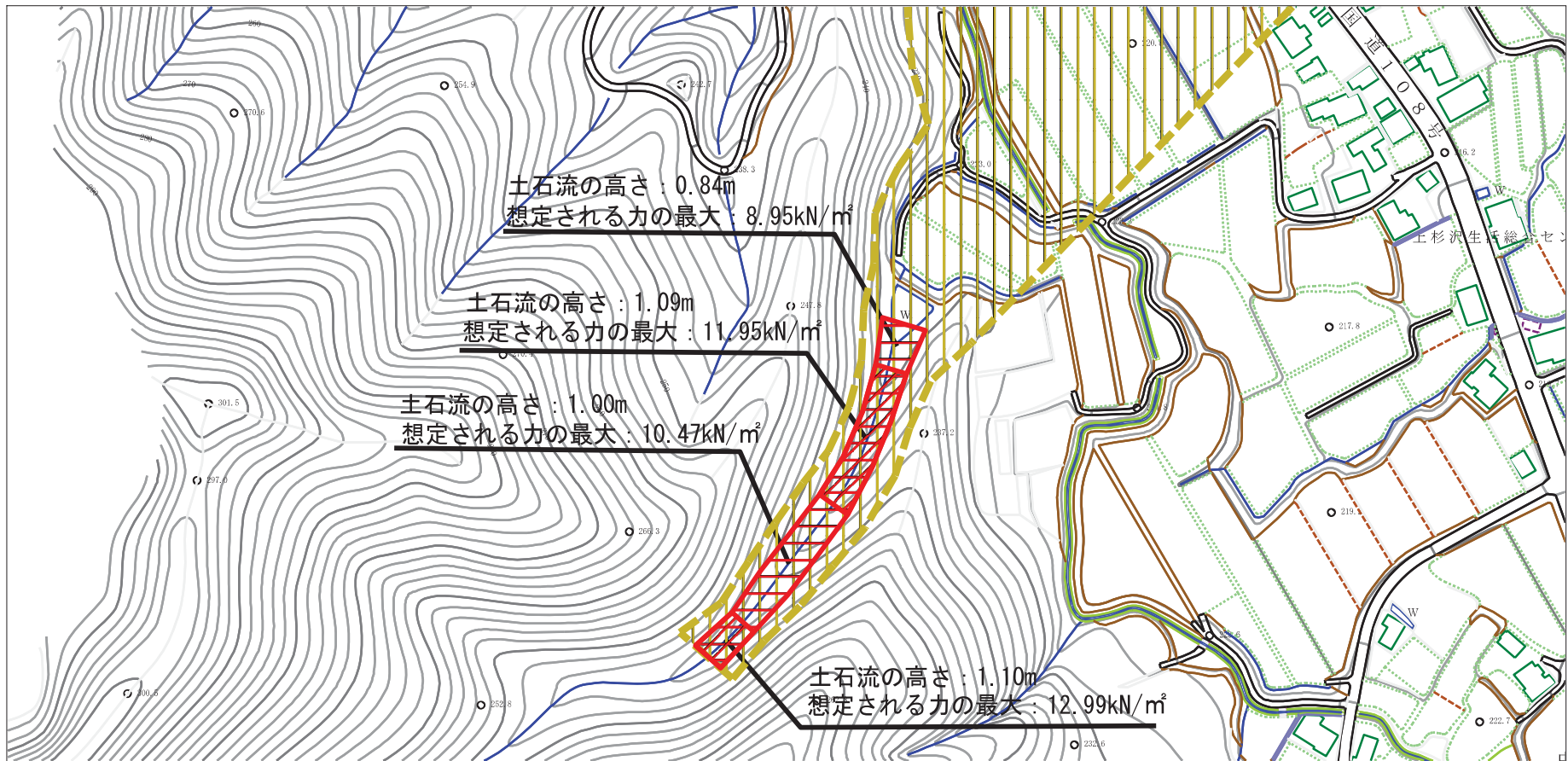


(1/25,000)

様式－1（土） 土砂災害警戒区域・土砂災害特別警戒区域 位置図	自然現象の種類	土石流
	溪流番号	I-1583 (408-I-040)
	溪流名	上杉沢
	所在地	秋田県由利本荘市鳥海町下笹子字上杉沢、上ノ屋敷及び田中

この地図は、国土地理院長の承認を得て、同院発行の電子地形図25000及び電子地形図20万を複製したものである。（承認番号 令1東復、第15号）

# 土砂災害警戒区域等の指定の公示に係る図書（その2）



様式-2（土）

土砂災害警戒区域・土砂災害特別警戒区域  
区域図

土砂災害防止法施行令第二条の基準に該当する区域

土石流の高さが1mを超える場合、土石等の  
移動による力が50kN/m<sup>2</sup>を超える区域

土石流の高さが1mを超える場合、土石等の  
移動による力が50kN/m<sup>2</sup>以下の区域

それ以外の区域



縮尺  
1:2,500

自然現象  
の種類

土石流

告示番号

第125号

告示年月日

令和2年3月24日

溪流番号

I-1583 (408-I-040)

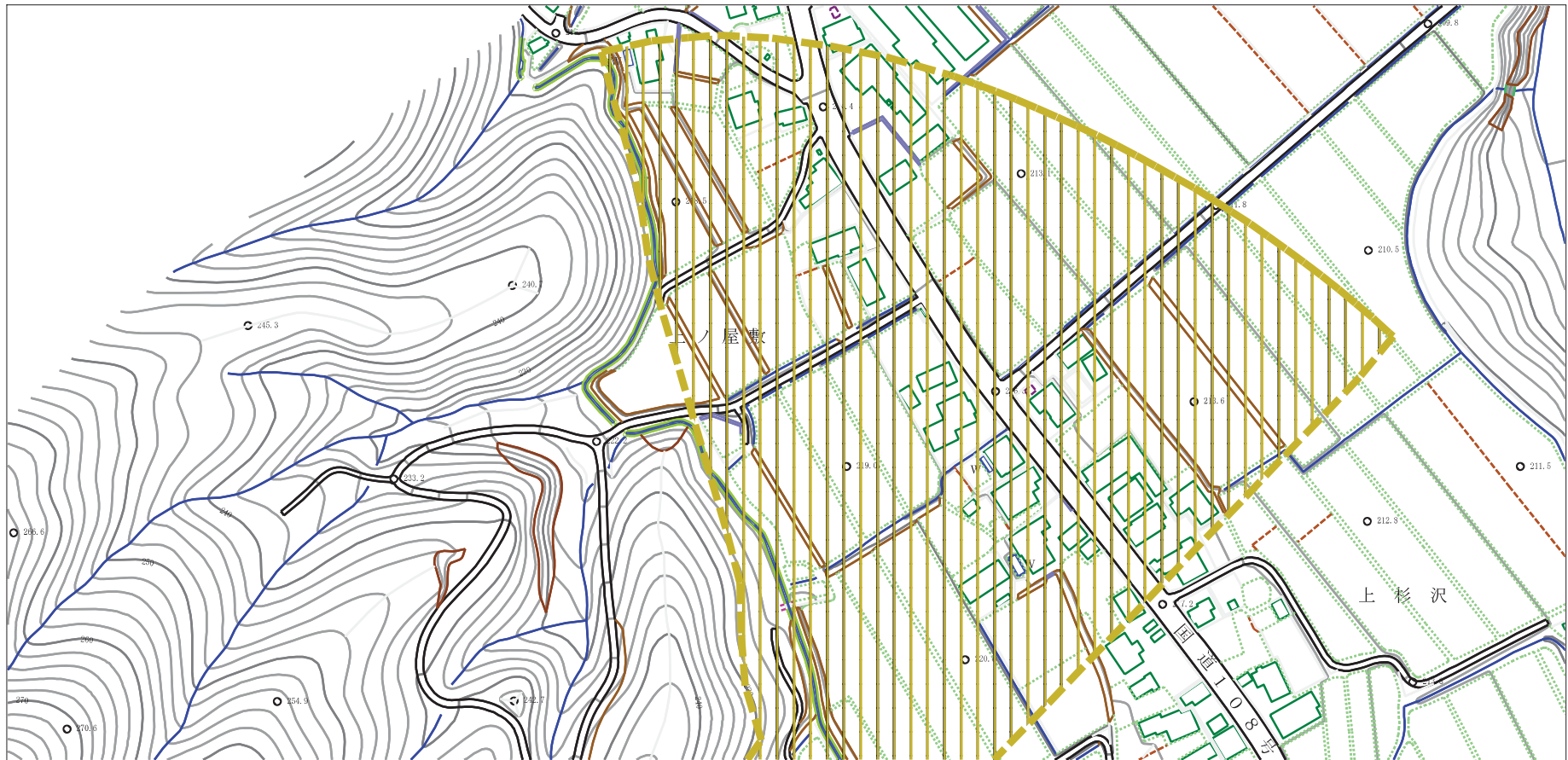
溪流名

上杉沢

所在地

秋田県由利本荘市鳥海町下笹子字  
上杉沢、上ノ屋敷及び田中

# 土砂災害警戒区域等の指定の公示に係る図書（その2）



様式-2 (土)

土砂災害警戒区域・土砂災害特別警戒区域  
区域図

土砂災害防止法施行令第二条の基準に該当する区域

土石流の高さが1mを超える場合、土石等の移動による力が50kN/m<sup>2</sup>を超える区域

土砂災害防止法施行令第三条の基準に該当する区域

それ以外の区域



縮尺  
1:2,500

自然現象  
の種類

土石流

告示番号

第125号

告示年月日

令和2年3月24日

溪流番号

I-1583 (408-I-040)

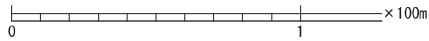
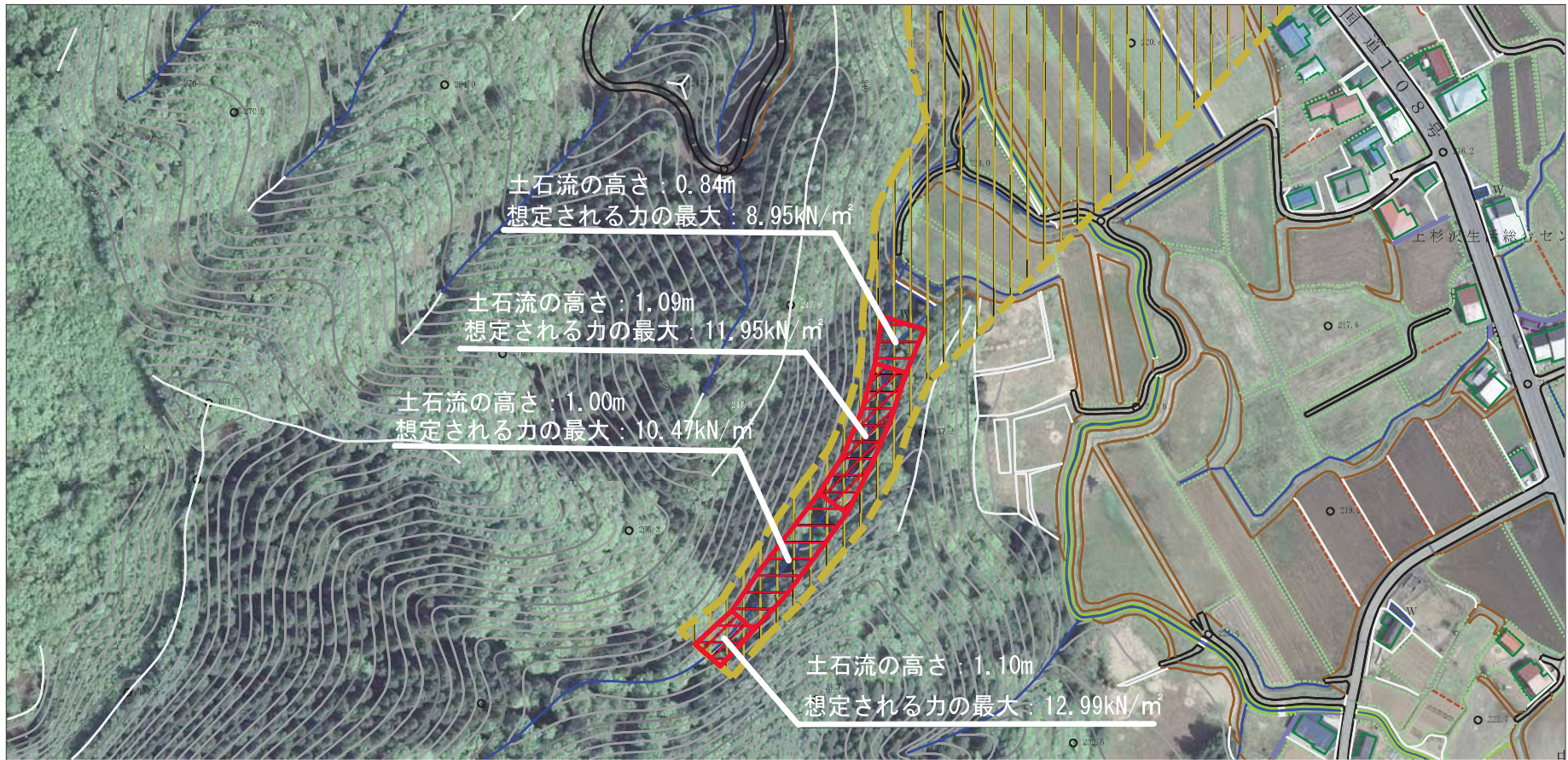
溪流名

上杉沢

所在地

秋田県由利本荘市鳥海町下笹子字  
上杉沢、上ノ屋敷及び田中

# 参考資料 (その3)



## 参考資料

土砂災害防止法施行令第二条の基準に該当する区域



自然現象の種類

土石流

溪流番号

I-1583 (408-I-040)

土石流の高さが1mを超える場合、土石等の移動による力が50kN/m<sup>2</sup>を超える区域



縮尺  
1:2,500

告示番号

第125号

溪流名

上杉沢

土石流の高さが1mを超える場合、土石等の移動による力が50kN/m<sup>2</sup>以下の区域



告示年月日

令和2年3月24日

所在地

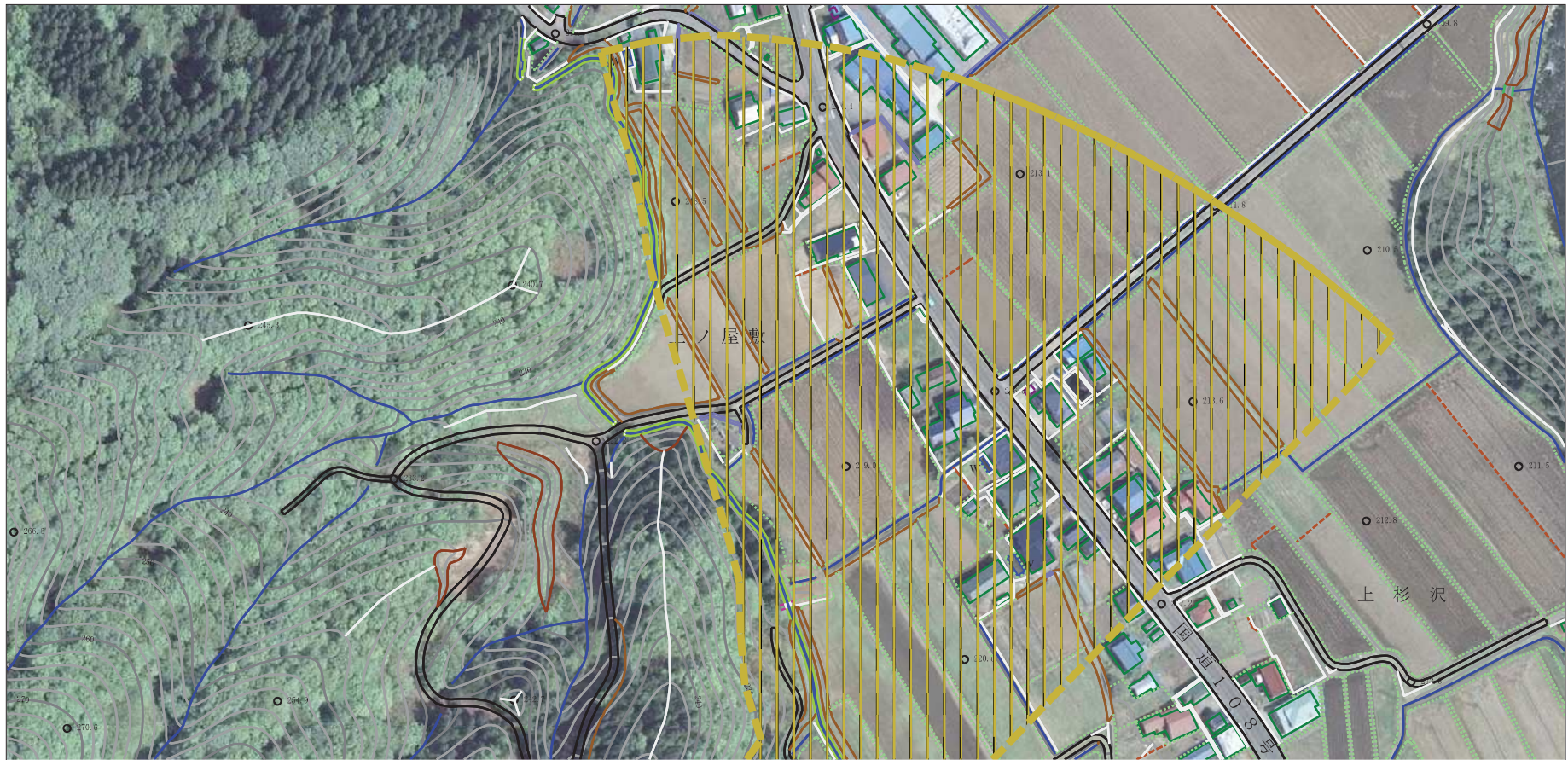
秋田県由利本荘市鳥海町下笹子字上杉沢、上ノ屋敷及び田中

土砂災害防止法施行令第三条の基準に該当する区域



それ以外の区域

# 参考資料 (その3)



参考資料

土砂災害防止法施行令第二条の基準に該当する区域

土砂災害防止法施行令第三条の基準に該当する区域

それ以外の区域



縮尺  
1:2,500

自然現象の種類

土石流

告示番号

第125号

告示年月日

令和2年3月24日

溪流番号

I-1583 (408-I-040)

溪流名

上杉沢

所在地

秋田県由利本荘市鳥海町下笹子字上杉沢、上ノ屋敷及び田中

I-1583 (408-I-040) / 上杉沢

参考資料

横断測線の区間	土石流の力 (kN/m <sup>2</sup> )	土石流の高さ (m)	区分	横断測線の区間	土石流の力 (kN/m <sup>2</sup> )	土石流の高さ (m)	区分
0~1	12.99	1.10	R	30~31	3.83	0.79	Y
1~2	9.74	0.98	R				
2~3	10.24	0.99	R				
3~4	10.47	1.00	R				
4~5	11.69	1.07	R				
5~6	11.95	1.09	R				
6~7	11.31	1.02	R				
7~8	8.95	0.84	R				
8~9	8.68	0.82	Y				
9~10	7.21	0.67	Y				
10~11	6.86	0.69	Y				
11~12	6.91	0.68	Y				
12~13	6.94	0.68	Y				
13~14	5.53	0.73	Y				
14~15	5.64	0.73	Y				
15~16	5.09	0.75	Y				
16~17	5.03	0.75	Y				
17~18	4.56	0.77	Y				
18~19	4.39	0.78	Y				
19~20	3.99	0.80	Y				
20~21	4.08	0.79	Y				
21~22	3.82	0.81	Y				
22~23	3.64	0.83	Y				
23~24	4.35	0.76	Y				
24~25	3.62	0.83	Y				
25~26	3.78	0.81	Y				
26~27	3.45	0.84	Y				
27~28	3.28	0.86	Y				
28~29	3.93	0.78	Y				
29~30	3.84	0.79	Y				