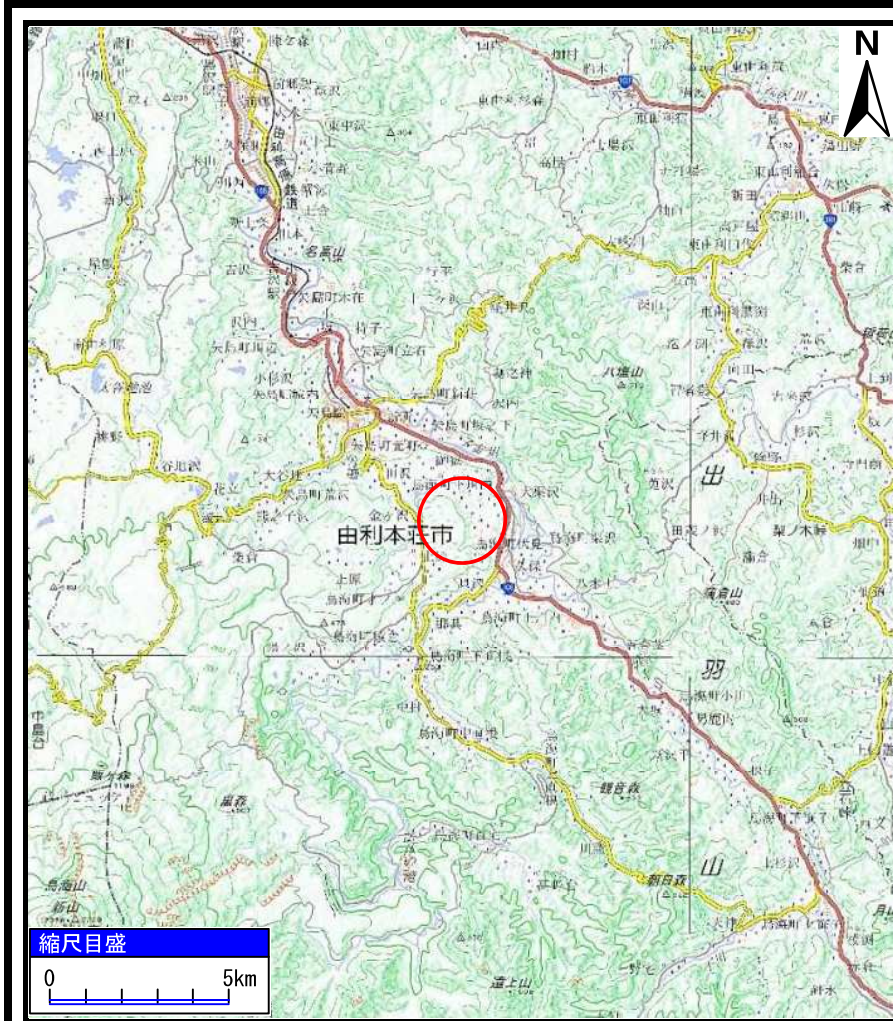
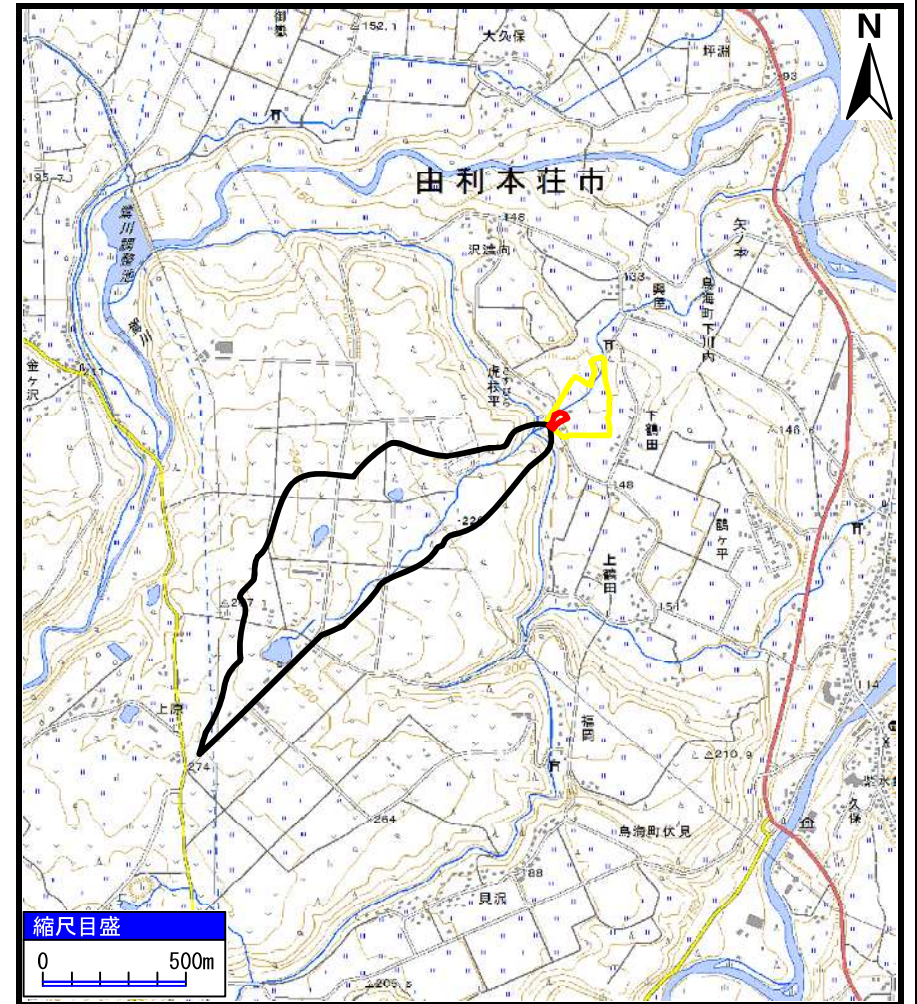


# 土砂災害警戒区域等の指定の公示に係る図書（その1）



(1/200,000)



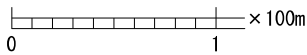
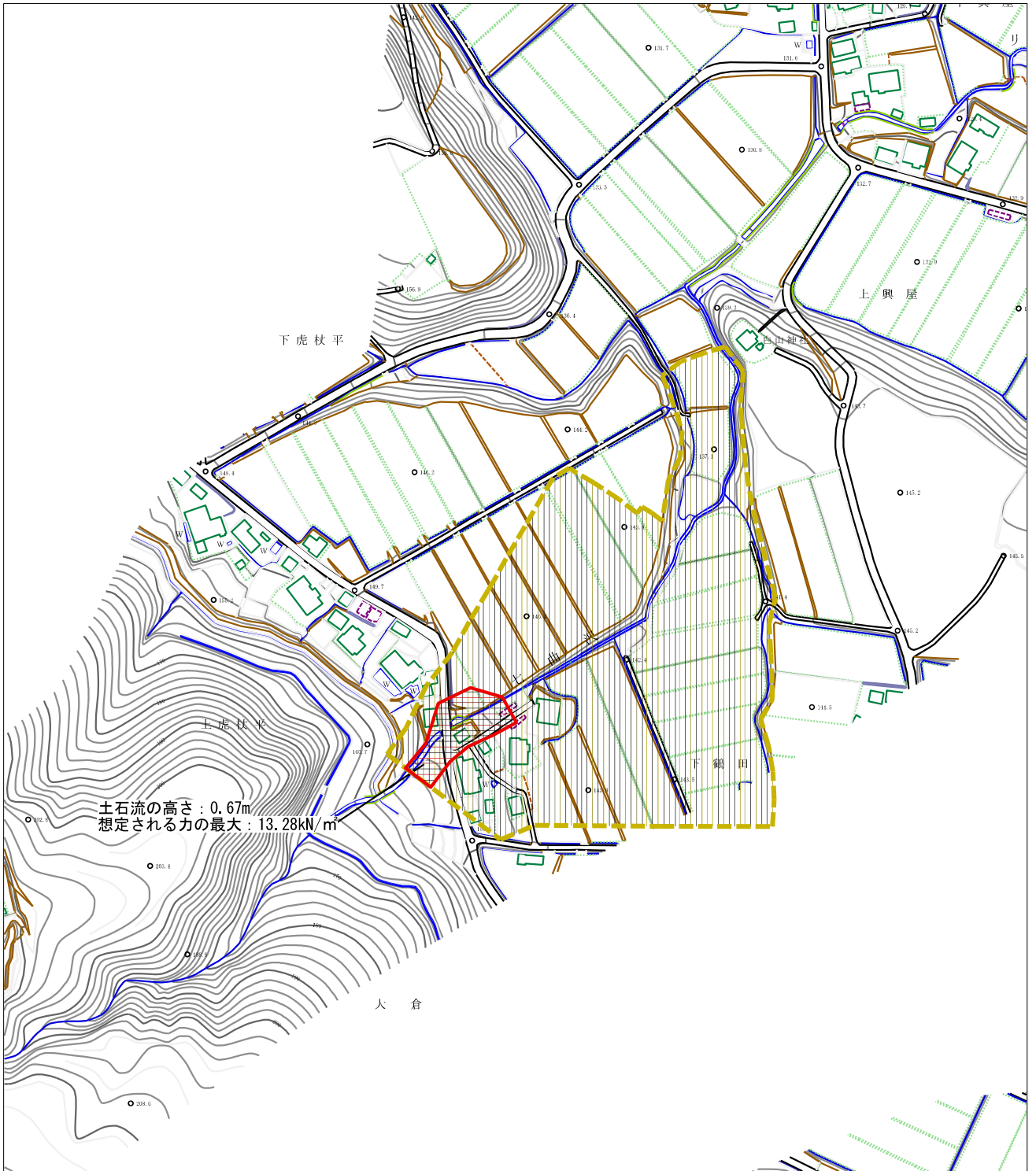
(1/25,000)

様式-1 (土)  
土砂災害警戒区域・土砂災害特別警戒区域 位置図

自然現象の種類	土石流
溪流番号	Ⅱ-1838(408-Ⅱ-138)
溪流名	七曲沢
所在地	秋田県由利本荘市鳥海町下川内字上虎杖平、下鶴田及び上興屋

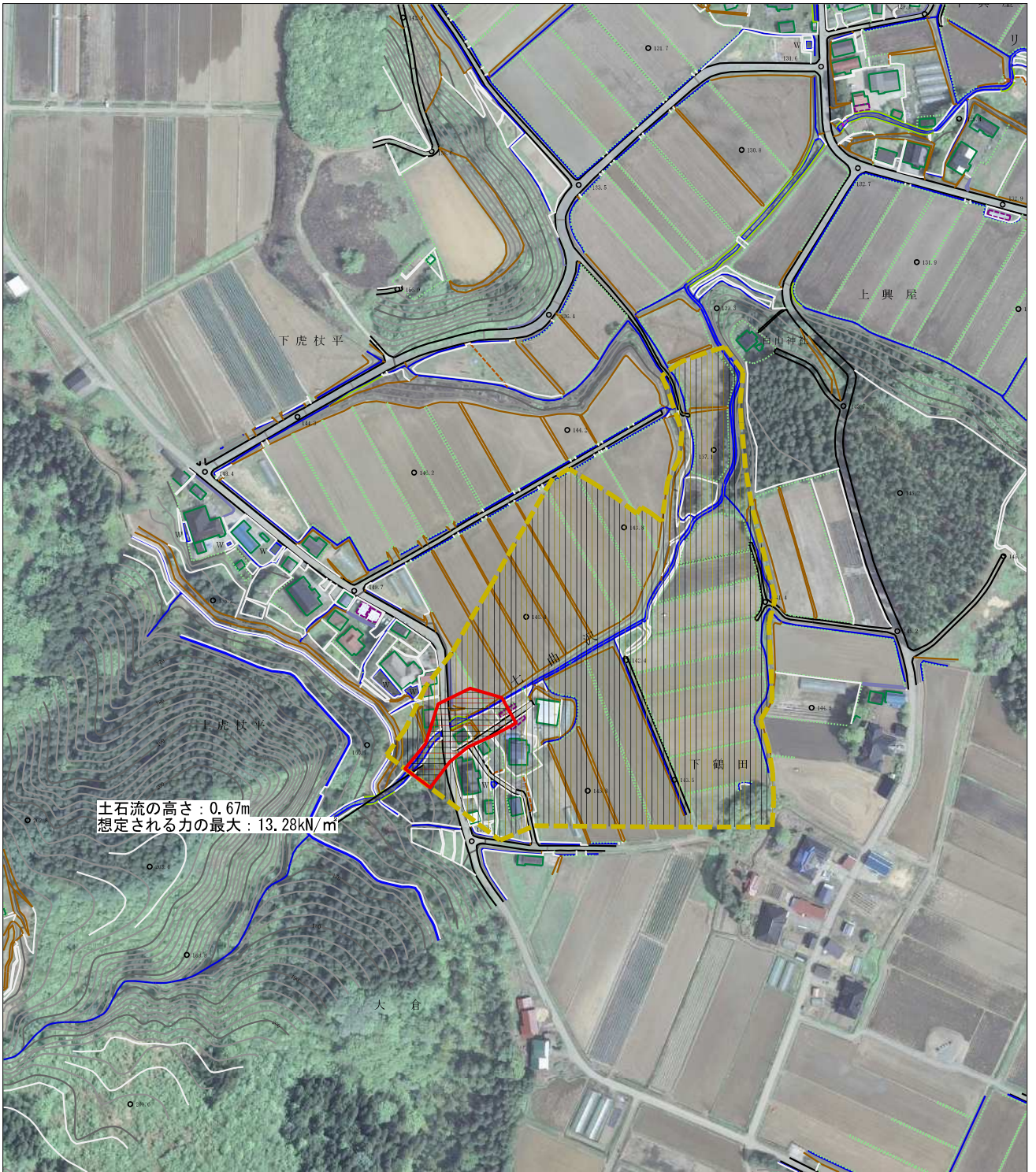
この地図は、国土地理院長の承認を得て、同院発行の電子地形図25000及び電子地形図20万を複製したものである。（承認番号 令1東複、第14号）

土砂災害警戒区域等の指定の公示に係る図書（その2）



様式-2 (土) 土砂災害警戒区域・土砂災害特別警戒区域 区域図	土砂災害防止法施行令第2条の基準に該当する区域		自然現象 の種類 土石流	溪流番号	II-1838 (408-II-138)		
	土砂災害防止法施行令第3条の基準に該当する区域			告示番号	第125号	溪流名	七曲沢
	それ以外の区域			告示年月日	令和2年3月24日	所在地	秋田県由利本荘市鳥海町下川内宇 上虎杖平、下鶴田及び上興屋
			縮尺 1:2,500				

参考資料 (その3)



参考資料	土砂災害防止法施行令第2条の基準に該当する区域		N 縮尺 1:2,500	自然現象の種類	土石流	溪流番号	II-1838 (408-II-138)
	土砂災害防止法施行令第3条の基準に該当する区域			告示番号	第125号	溪流名	七曲沢
	それ以外の区域			告示年月日	令和2年3月24日	所在地	秋田県由利本荘市鳥海町下川内宇上虎杖平、下鶴田及び上興屋

