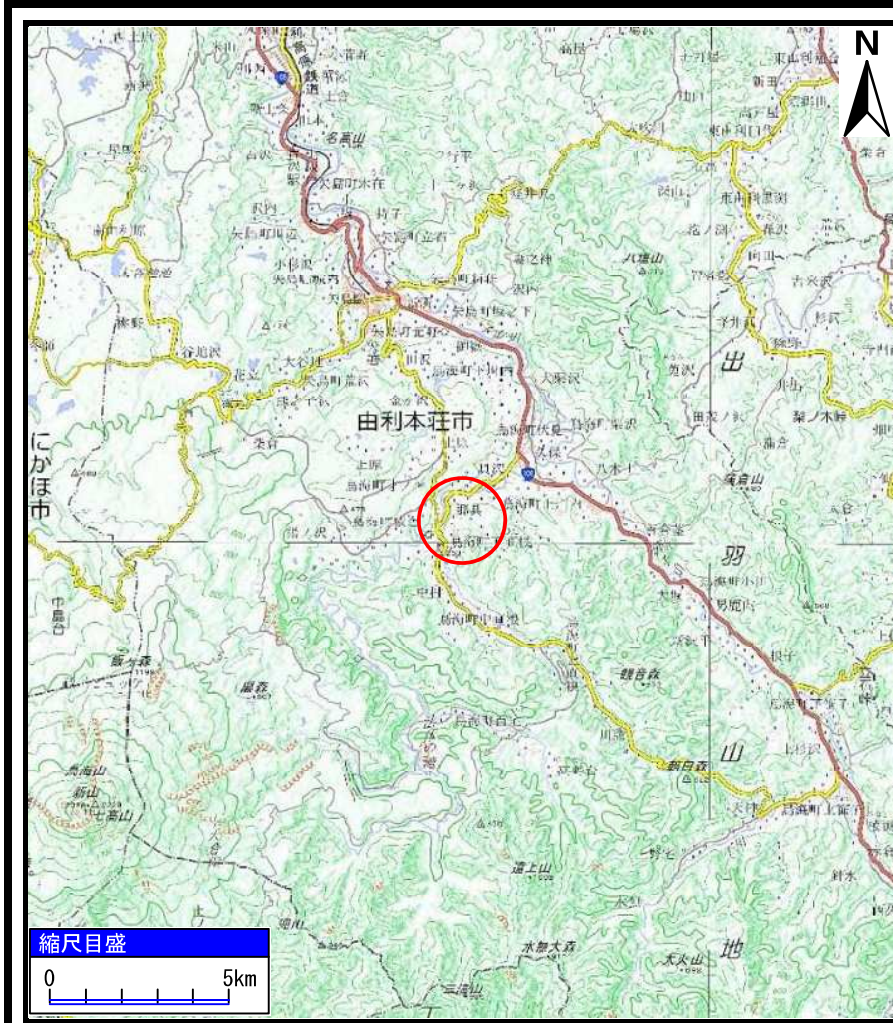
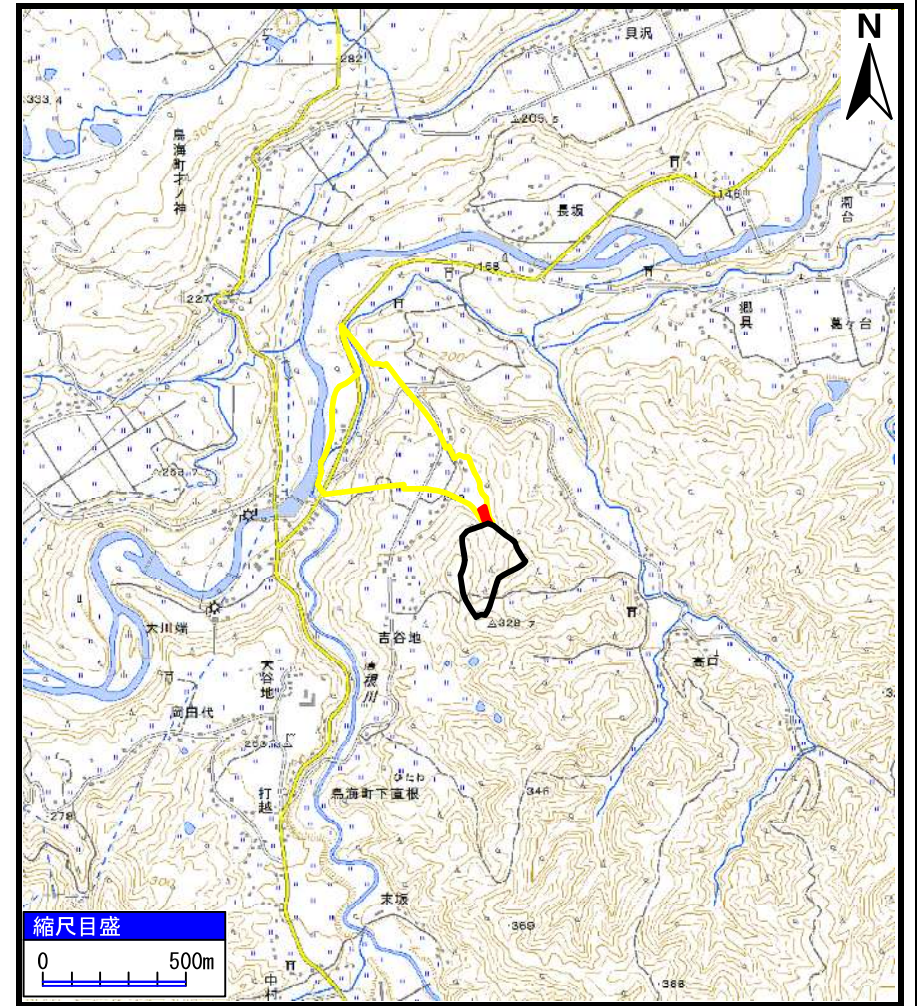


土砂災害警戒区域等の指定の公示に係る図書（その1）



(1/200,000)



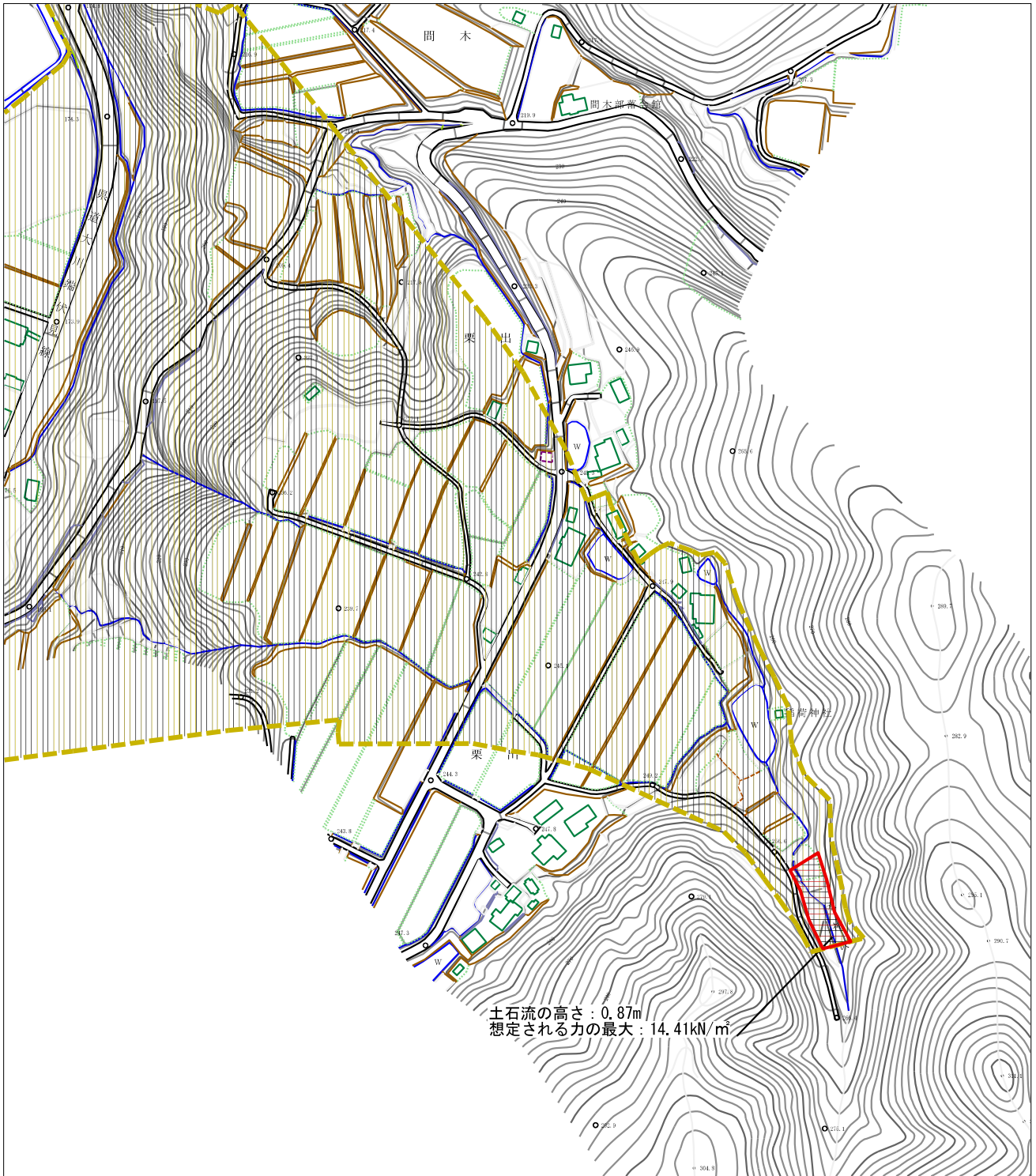
(1/25,000)

様式-1(土)
土砂災害警戒区域・土砂災害特別警戒区域 位置図

自然現象の種類	土石流
溪流番号	Ⅱ-1760(408-Ⅱ-060)
溪流名	水神沢
所在地	秋田県由利本荘市鳥海町下直根字栗出及び間木

この地図は、国土地理院長の承認を得て、同院発行の電子地形図25000及び電子地形図20万を複製したものである。（承認番号 令1東複、第14号）

土砂災害警戒区域等の指定の公示に係る図書（その2）



土石流の高さ：0.87m
 想定される力の最大：14.41kN/m



様式-2（土）

土砂災害警戒区域・土砂災害特別警戒区域
 区域図

土砂災害防止法施行令第2条の基準に該当する区域

土砂災害防止
 法施行令第3
 条の基準に該
 当する区域



縮尺
 1:2,500

自然現象
 の種類

告示番号

告示年月日

土石流

第125号

令和2年3月24日

溪流番号

溪流名

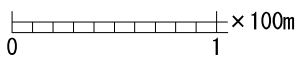
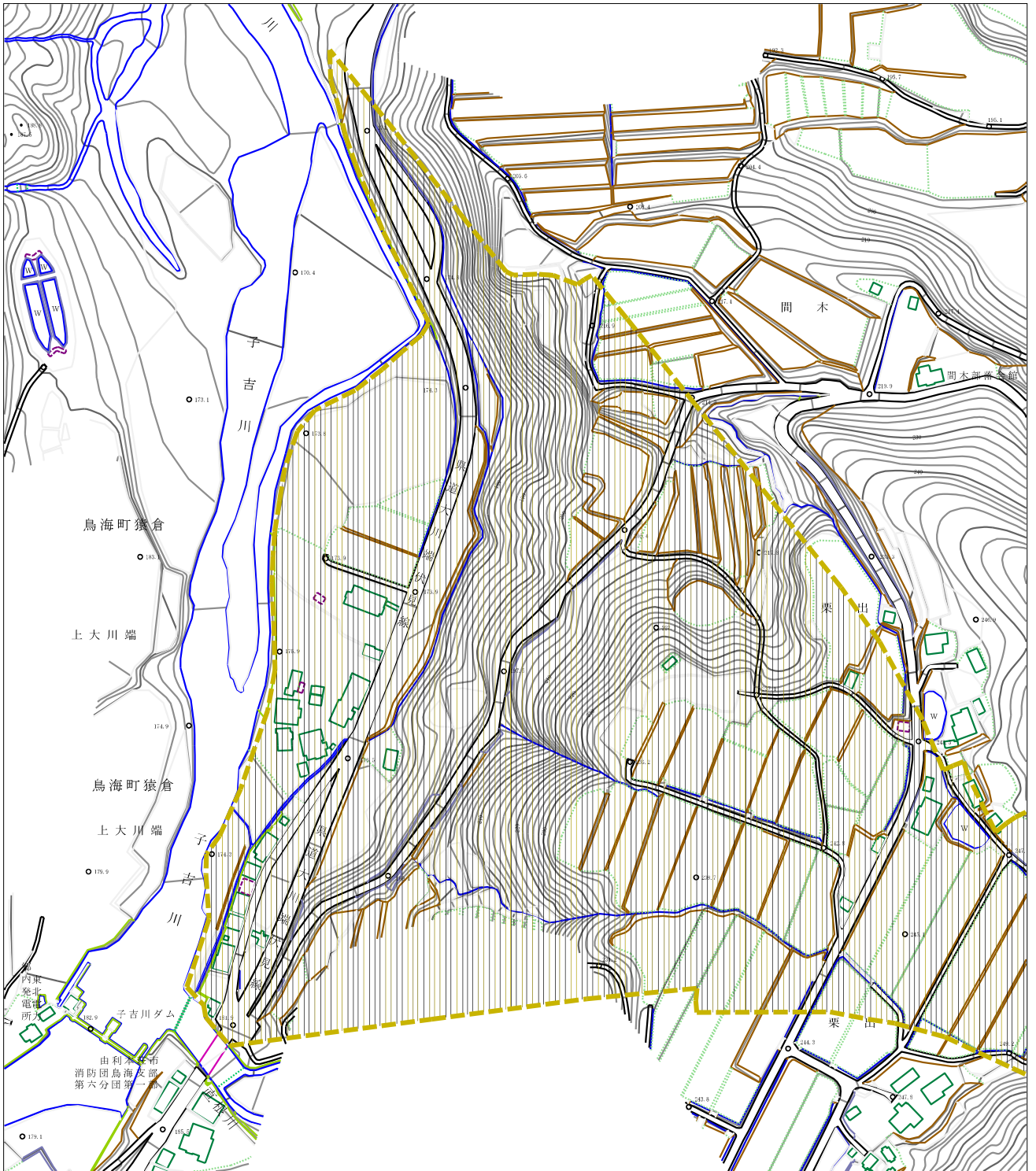
所在地

II-1760(408-II-060)

水神沢

秋田県由利本荘市島海町
 下直根字栗出及び間木

土砂災害警戒区域等の指定の公示に係る図書（その2）



様式-2（土）

土砂災害警戒区域・土砂災害特別警戒区域図

土砂災害防止法施行令第2条の基準に該当する区域

土砂災害防止法施行令第3条の基準に該当する区域



縮尺
1:2,500

自然現象の種類

告示番号

告示年月日

土石流

第125号

令和2年3月24日

溪流番号

溪流名

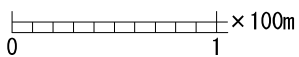
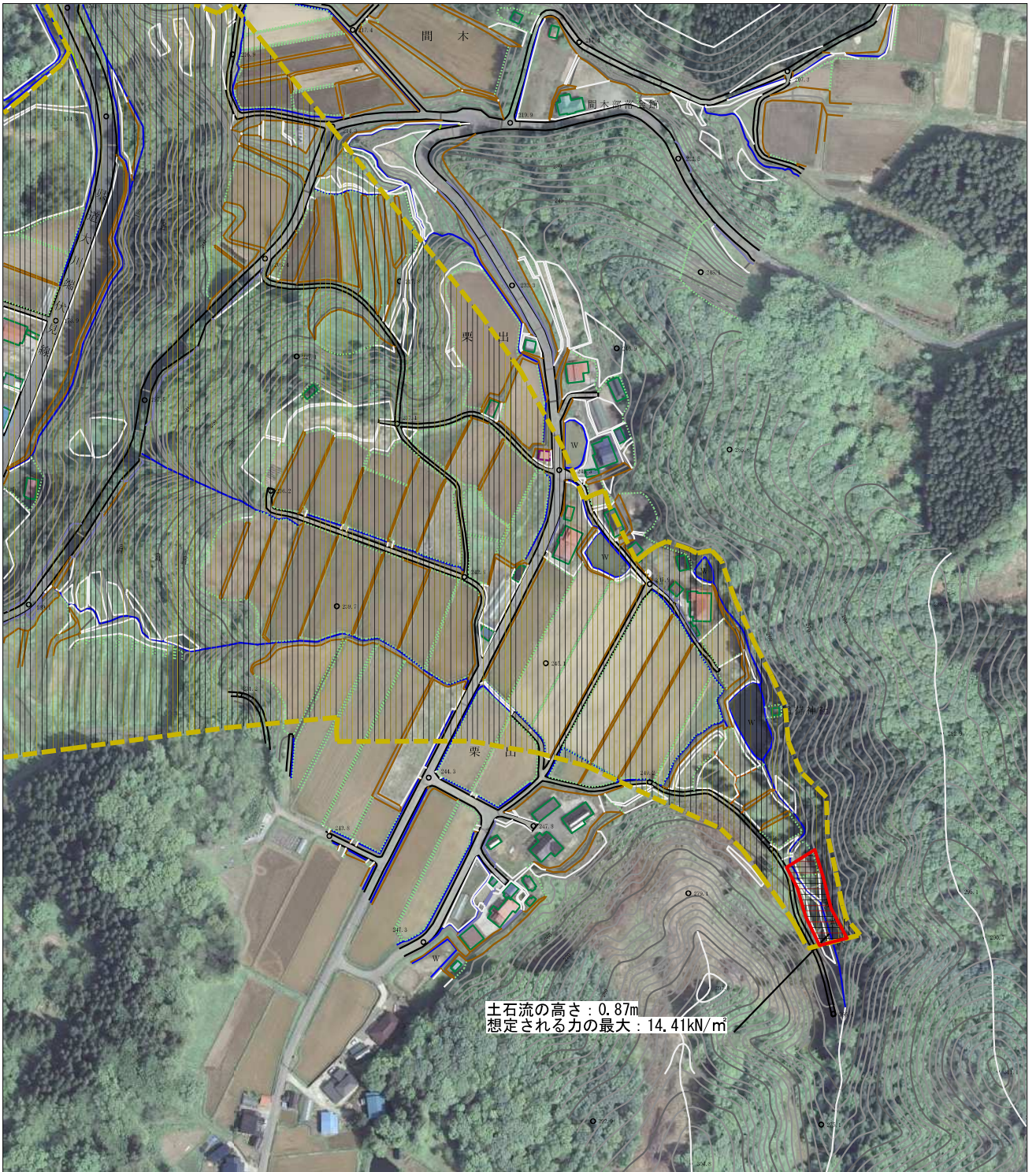
所在地

II-1760(408-II-060)

水神沢

秋田県由利本荘市鳥海町下直根字栗出及び間木

参考資料 (その3)



土石流の高さ: 0.87m
 想定される力の最大: 14.41kN/m

参考資料

土砂災害防止法施行令第2条の基準に該当する区域



自然現象の種類

土石流

溪流番号

II-1760(408-II-060)

土石流の高さが1mを超える場合、土石等の移動による力が50kN/mを超える区域



告示番号

第125号

溪流名

水神沢

土石流の高さが1mを超える場合、土石等の移動による力が50kN/m以下の区域



縮尺
1:2,500

告示年月日

令和2年3月24日

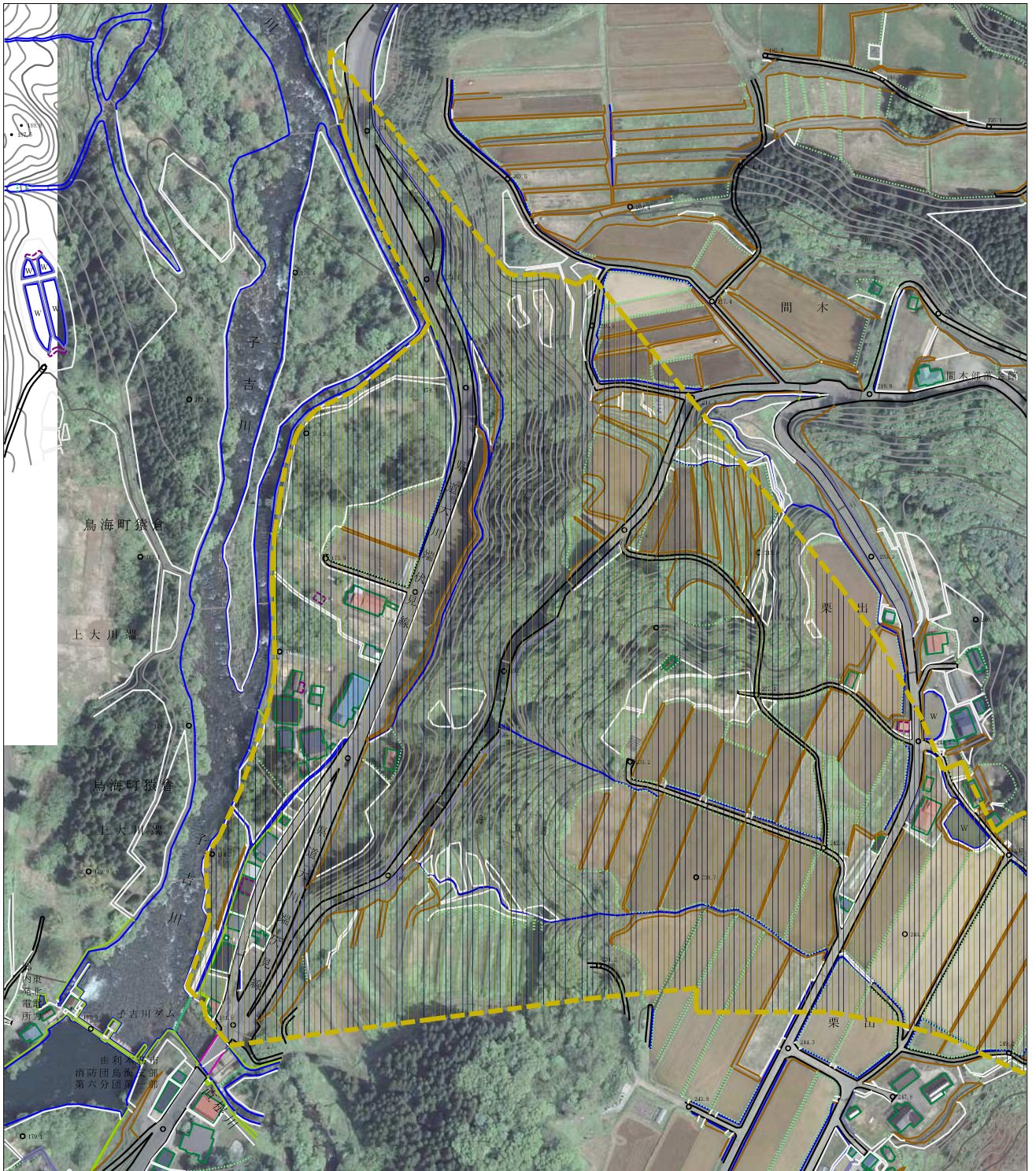
所在地

秋田県由利本荘市島海町下直根字栗出及び間木

それ以外の区域



参考資料 (その3)



0 1 x 100m

参考資料

土石災害防止法施行令第2条の基準に該当する区域



自然現象の種類

土石流

溪流番号

II-1760(408-II-060)

土石流の高さが1mを超える場合、土石等の移動による方が5000/mを超える区域



告示番号

第125号

溪流名

水神沢

土石流の高さが1mを超える場合、土石等の移動による方が5000/m以下の区域



縮尺
1:2,500

告示年月日

令和2年3月24日

所在地

秋田県由利本荘市鳥海町下直根字栗出及び間木

それ以外の区域



II-1760(408-II-060)/水神沢

参考資料

横断測線の区間	土石流の力 (kN/m ²)	土石流の高さ (m)	区分
0~1	14.41	0.87	R
1~2	12.35	0.85	R
2~3	9.91	0.77	R
3~4	8.03	0.67	Y
4~5	7.32	0.68	Y
5~6	6.77	0.69	Y
6~7	6.67	0.69	Y
7~8	5.78	0.71	Y
8~9	5.53	0.71	Y
9~10	5.01	0.73	Y
10~11	4.94	0.73	Y
11~12	4.89	0.73	Y
12~13	5.00	0.72	Y
13~14	5.13	0.72	Y
14~15	4.72	0.74	Y
15~16	4.49	0.75	Y
16~17	4.49	0.75	Y
17~18	4.62	0.74	Y
18~19	3.81	0.79	Y
19~20	4.20	0.75	Y
20~21	4.06	0.76	Y
21~22	3.83	0.79	Y
22~23	3.84	0.78	Y
23~24	3.77	0.79	Y
24~25	3.95	0.77	Y
25~26	5.17	0.67	Y
26~27	6.85	0.59	Y
27~28	8.42	0.53	Y
28~29	9.39	0.50	Y
29~30	10.24	0.48	Y

横断測線の区間	土石流の力 (kN/m ²)	土石流の高さ (m)	区分
30~31	11.45	0.45	Y
31~32	12.63	0.43	Y
32~33	12.69	0.43	Y
33~34	12.53	0.43	Y
34~35	12.46	0.43	Y
35~36	11.85	0.44	Y
36~37	10.52	0.47	Y
37~38	9.56	0.49	Y
38~39	8.53	0.52	Y
39~40	6.77	0.59	Y
40~41	4.56	0.72	Y
41~42	0.00	0.00	Y

凡例

区域種別		区分
土砂災害防止法施行令第二条の基準に該当する区域 (土砂災害防止法施行令第三条の基準に該当する区域を除く)		Y
土砂災害防止法施行令第二条・第三条の基準に該当する区域	土石流の高さが1mを超える場合、土石等の移動による力が50kN/m ² を超える区域	R
	土石流の高さが1mを超える場合、土石等の移動による力が50kN/m ² を超えない区域	R
	その他の区域	R

※ Rのみ、各区分における土石流の力(kN/m²)及び土石流の高さ(m)の最大値を赤く図示している