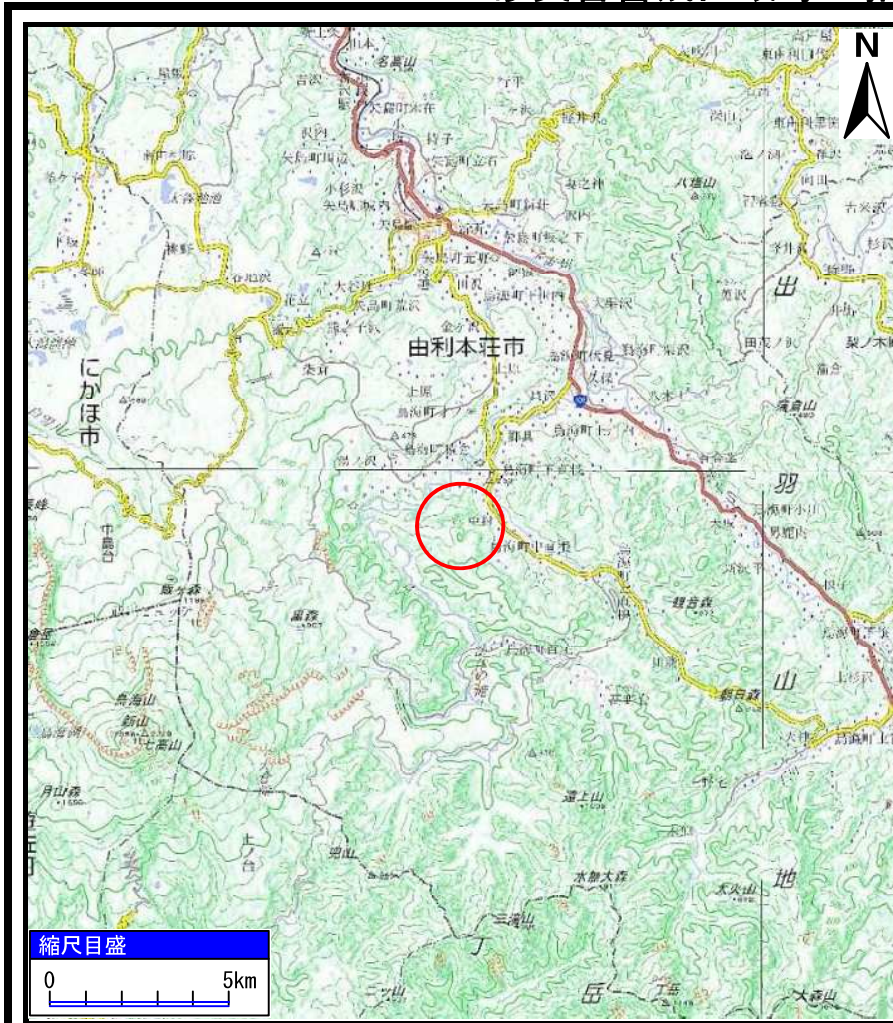
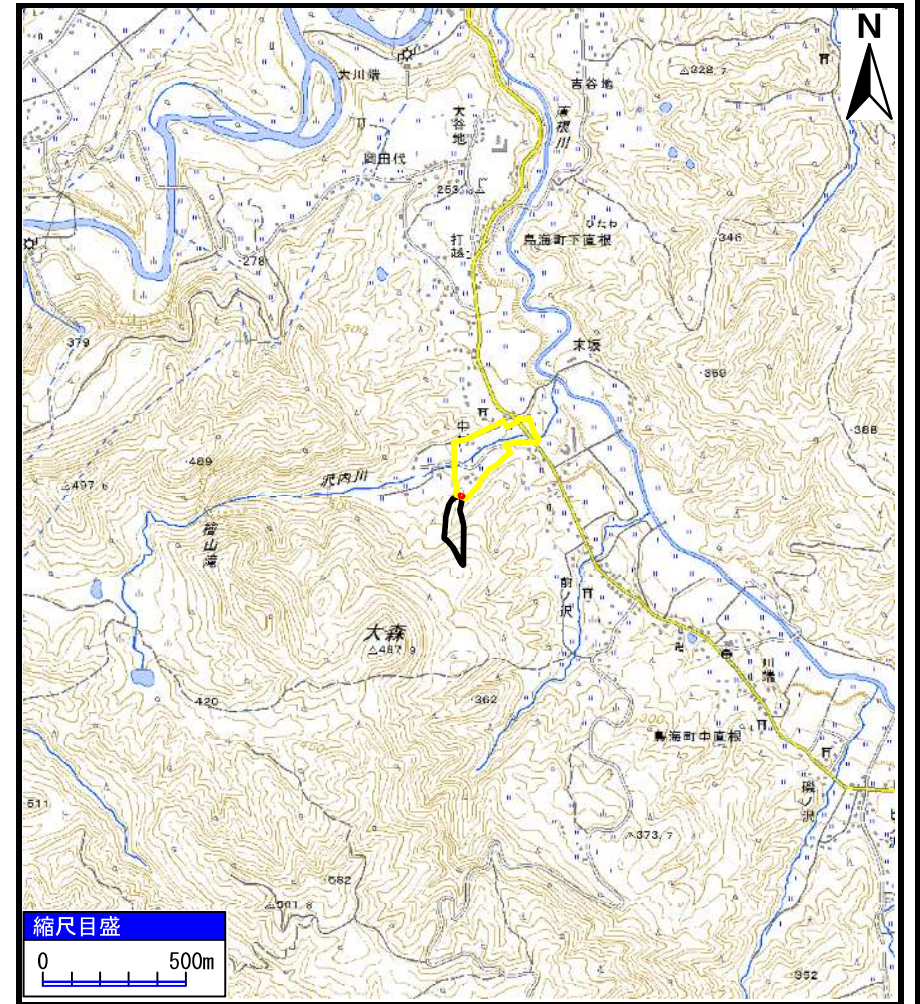


土砂災害警戒区域等の指定の公示に係る図書（その1）



(1/200,000)



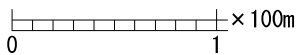
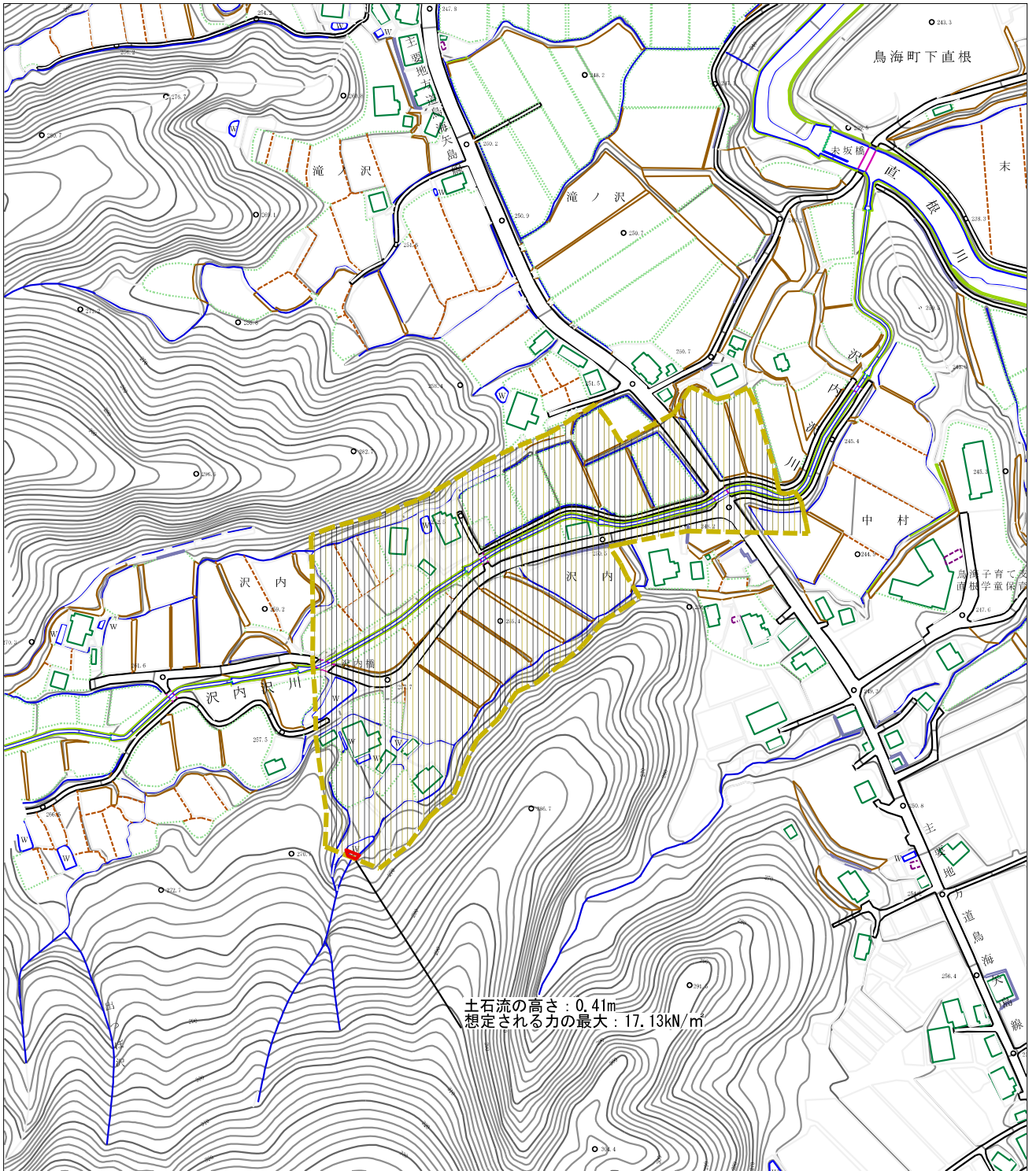
(1/25,000)

様式-1 (土)
土砂災害警戒区域・土砂災害特別警戒区域 位置図

自然現象の種類	土石流
溪流番号	Ⅱ-1755(408-Ⅱ-055)
溪流名	中村沢2
所在地	秋田県由利本荘市鳥海町下直根字迹小屋、沢内、滝ノ沢及び中村

この地図は、国土地理院長の承認を得て、同院発行の電子地形図25000及び電子地形図20万を複製したものである。（承認番号 令1東複、第14号）

土砂災害警戒区域等の指定の公示に係る図書（その2）



様式-2（土）

土砂災害警戒区域・土砂災害特別警戒区域図

土砂災害防止法施行令第2条の基準に該当する区域

土砂災害防止法施行令第3条の基準に該当する区域



縮尺
1:2,500

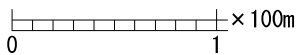
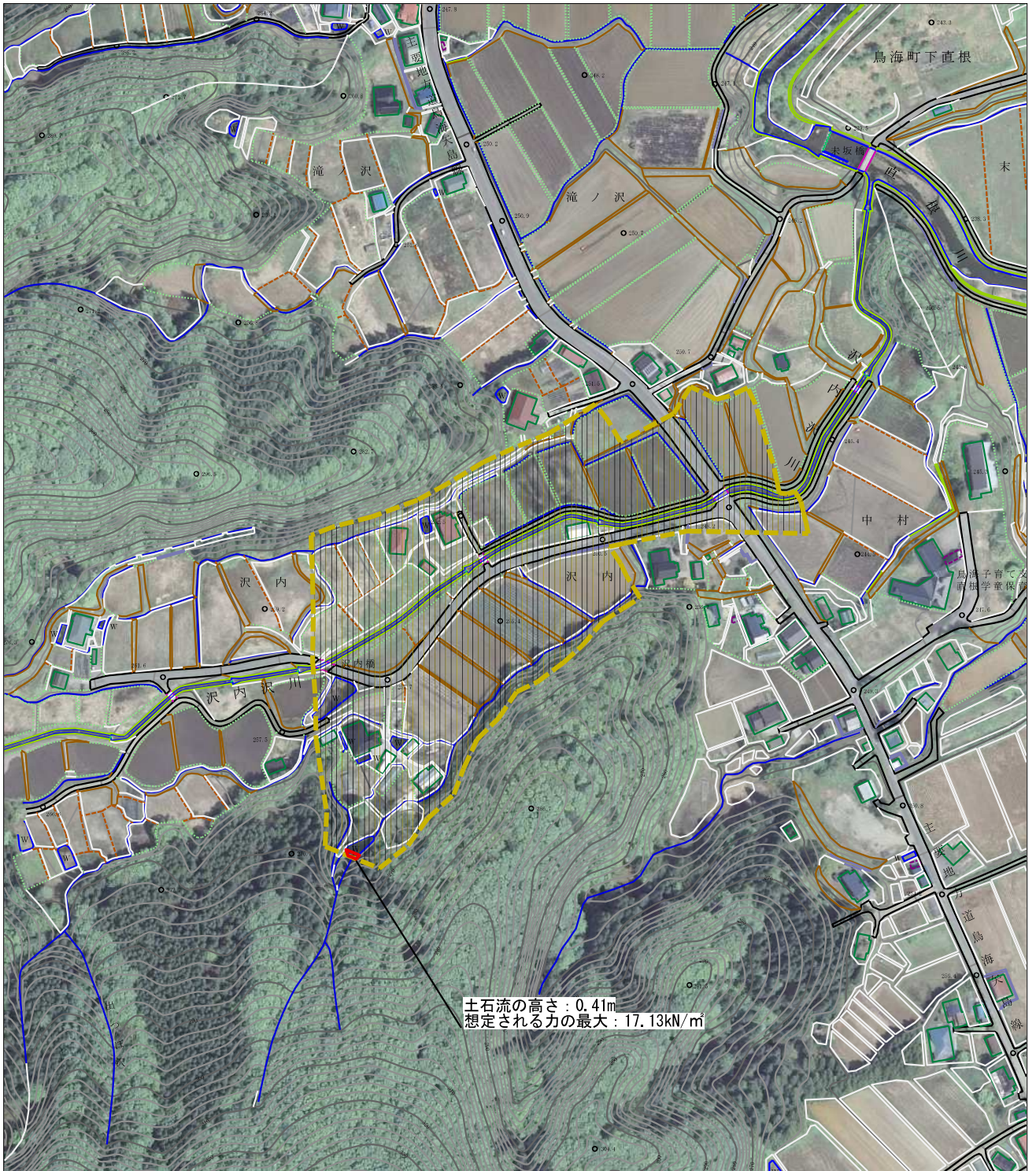
自然現象の種類
告示番号
告示年月日

土石流
第125号
令和2年3月24日

溪流番号
溪流名
所在地

II-1755(408-II-055)
中村沢2
秋田県由利本荘市鳥海町下直根字
逸小屋、沢内、滝ノ沢及び中村

参考資料 (その3)



土石流の高さ：0.41m
 想定される力の最大：17.13kN/m

参考資料

土砂災害防止法施行令第2条の基準に該当する区域

土砂災害防止法施行令第3条の基準に該当する区域

それ以外の区域



縮尺
1:2,500

自然現象の種類

告示番号

告示年月日

土石流

第125号

令和2年3月24日

溪流番号

溪流名

所在地

II-1755 (408-II-055)

中村沢 2

秋田県由利本荘市鳥海町下直根字
 逸小屋、沢内、滝ノ沢及び中村

