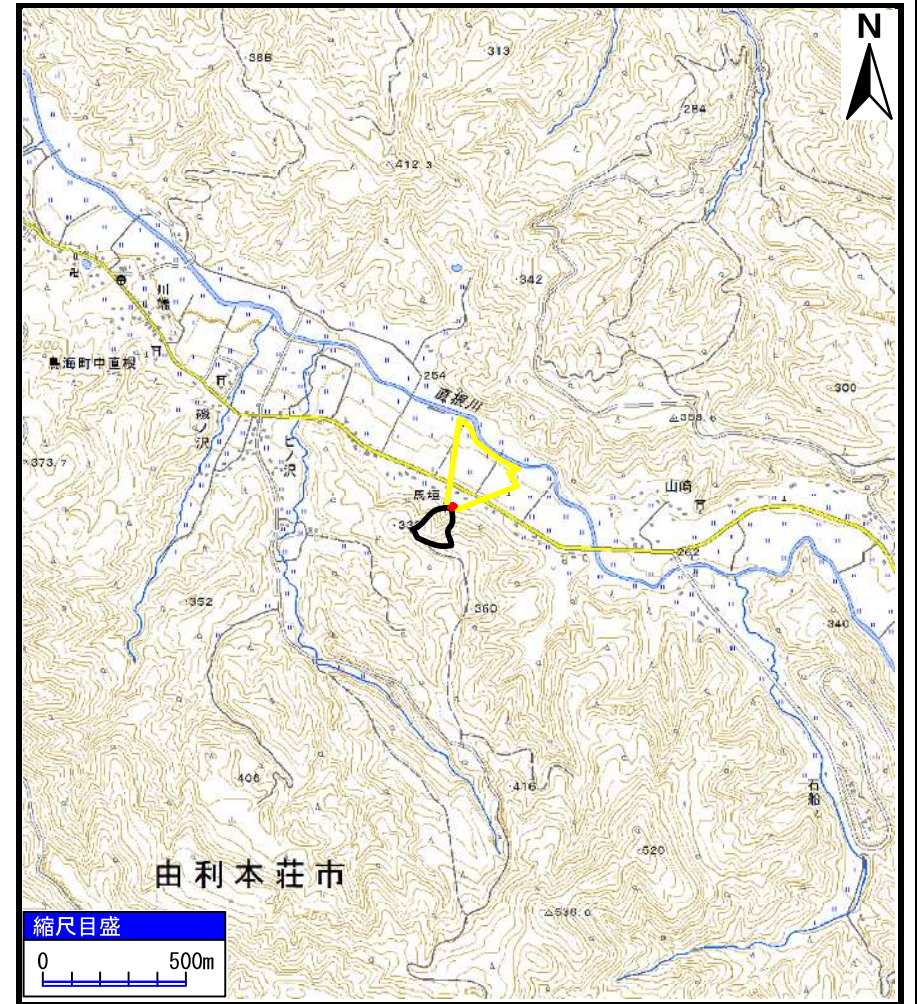


# 土砂災害警戒区域等の指定の公示に係る図書（その1）



(1/200,000)



(1/25,000)

様式-1 (土)  
土砂災害警戒区域・土砂災害特別警戒区域 位置図

自然現象の種類	土石流
溪流番号	Ⅱ-1746(408-Ⅱ-046)
溪流名	馬垣沢3
所在地	秋田県由利本荘市鳥海町中直根字馬垣及び田中沢

この地図は、国土地理院長の承認を得て、同院発行の電子地形図25000及び電子地形図20万を複製したものである。（承認番号 令1東複、第14号）

土砂災害警戒区域等の指定の公示に係る図書（その2）



0 1 × 100m

様式-2（土）

土砂災害警戒区域・土砂災害特別警戒区域  
区域図

土砂災害防止法施行令第2条の基準に該当する区域

土砂災害防止法施行令第3条の基準に該当する区域



縮尺  
1:2,500

自然現象  
の種類

告示番号

告示年月日

土石流

第125号

令和2年3月24日

溪流番号

溪流名

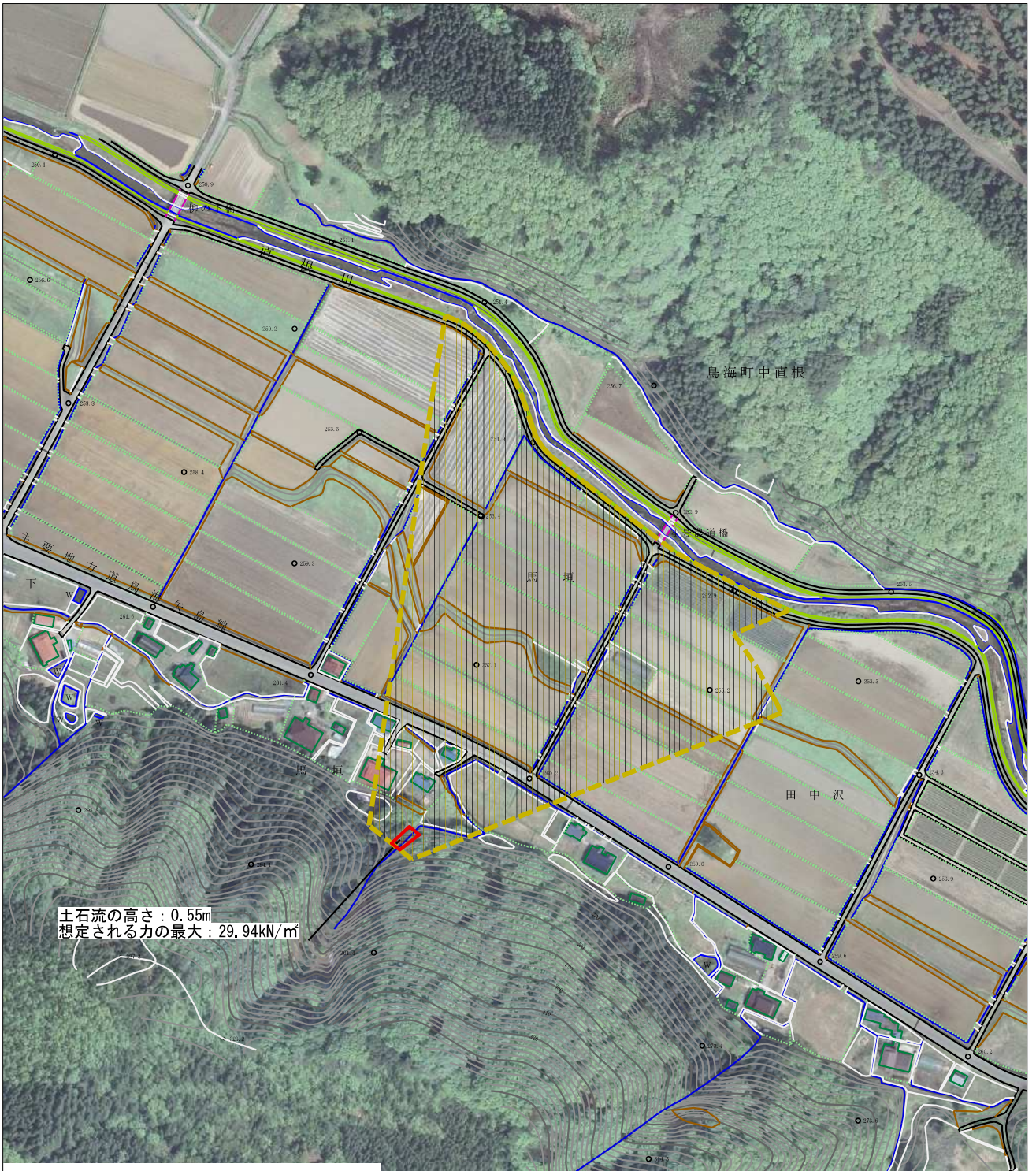
所在地

II-1746(408-II-046)

馬垣沢3

秋田県由利本荘市鳥海町  
中直根字馬垣及び田中沢

参考資料 (その3)



参考資料

土砂災害防止法施行令第2条の基準に該当する区域



自然現象の種類

土石流

溪流番号

II-1746 (408-II-046)

土石流の高さが1mを超える場合、土石等の移動による力が50kN/mを超える区域



縮尺  
1:2,500

告示番号

第125号

溪流名

馬垣沢3

土石流の高さが1mを超える場合、土石等の移動による力が50kN/m以下の区域



告示年月日

令和2年3月24日

所在地

秋田県由利本荘市鳥海町中直根字馬垣及び田中沢

それ以外の区域



II-1746 (408-II-046)/馬垣沢3

参考資料

横断測線の区間	土石流の力 (kN/m <sup>2</sup> )	土石流の高さ (m)	区分
0~1	29.94	0.55	R
1~2	16.41	0.35	Y
2~3	15.55	0.36	Y
3~4	14.63	0.38	Y
4~5	5.20	0.21	Y
5~6	3.50	0.18	Y
6~7	2.08	0.15	Y
7~8	1.45	0.15	Y
8~9	1.19	0.15	Y
9~10	0.80	0.15	Y
10~11	0.65	0.16	Y
11~12	0.58	0.17	Y
12~13	0.53	0.17	Y
13~14	0.62	0.16	Y
14~15	0.55	0.17	Y

横断測線の区間	土石流の力 (kN/m <sup>2</sup> )	土石流の高さ (m)	区分

凡例

区域種別		区分
土砂災害防止法施行令第二条の基準に該当する区域 (土砂災害防止法施行令第三条の基準に該当する区域を除く)		Y
土砂災害防止法施行令第二条・第三条の基準に該当する区域	土石流の高さが1mを超える場合、土石等の移動による力が50kN/m <sup>2</sup> を超える区域	
	土石流の高さが1mを超える場合、土石等の移動による力が50kN/m <sup>2</sup> を超えない区域	
	その他の区域	

※ Rのみ、各区分における土石流の力(kN/m<sup>2</sup>)及び土石流の高さ(m)の最大値を赤く図示している