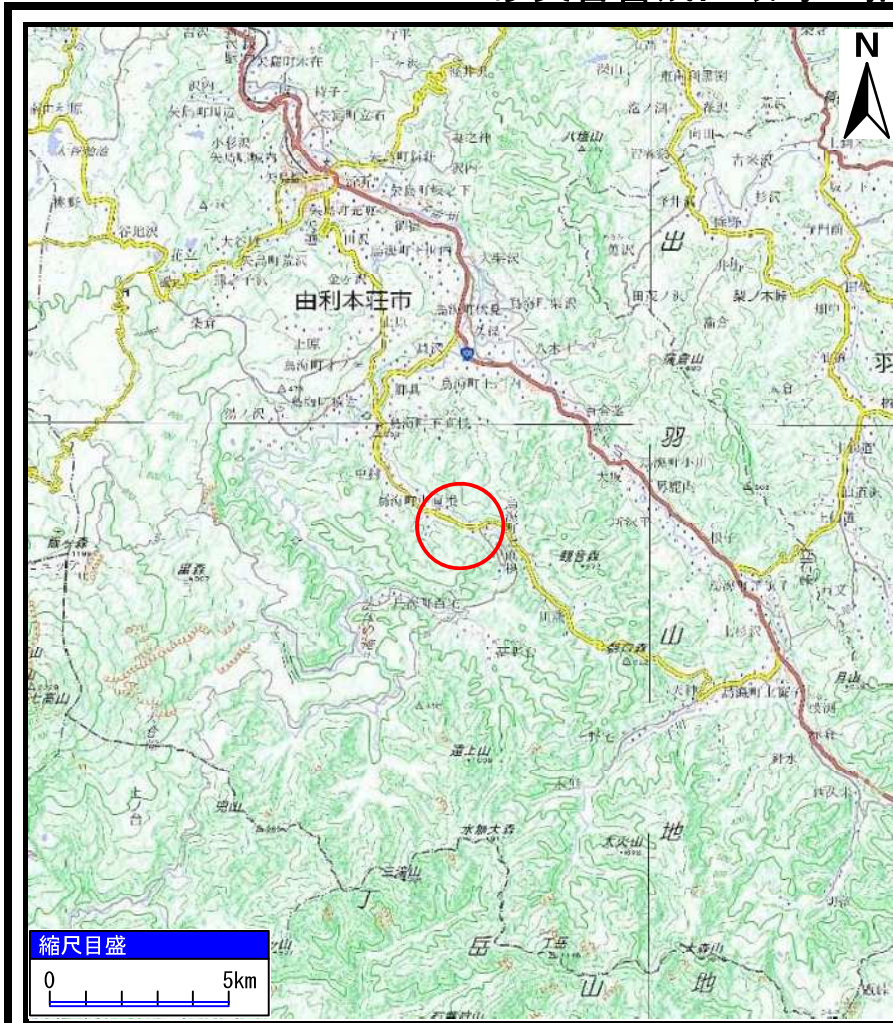
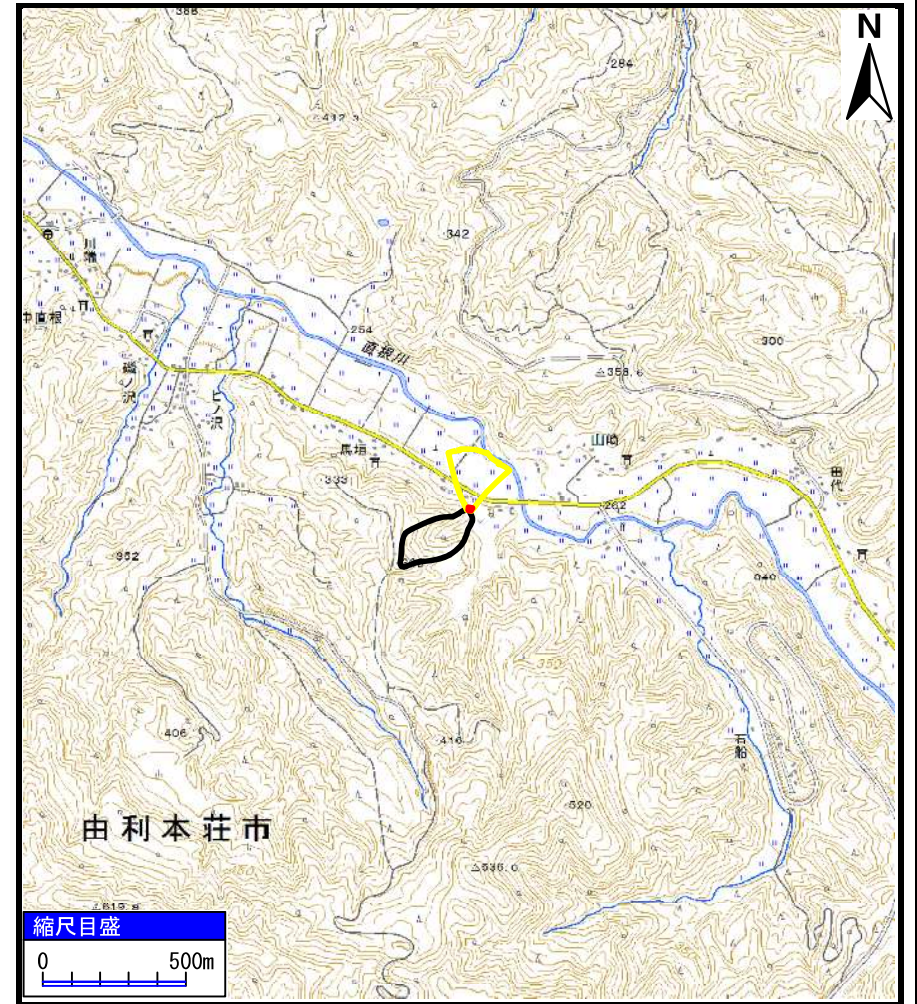


土砂災害警戒区域等の指定の公示に係る図書（その1）



(1/200,000)



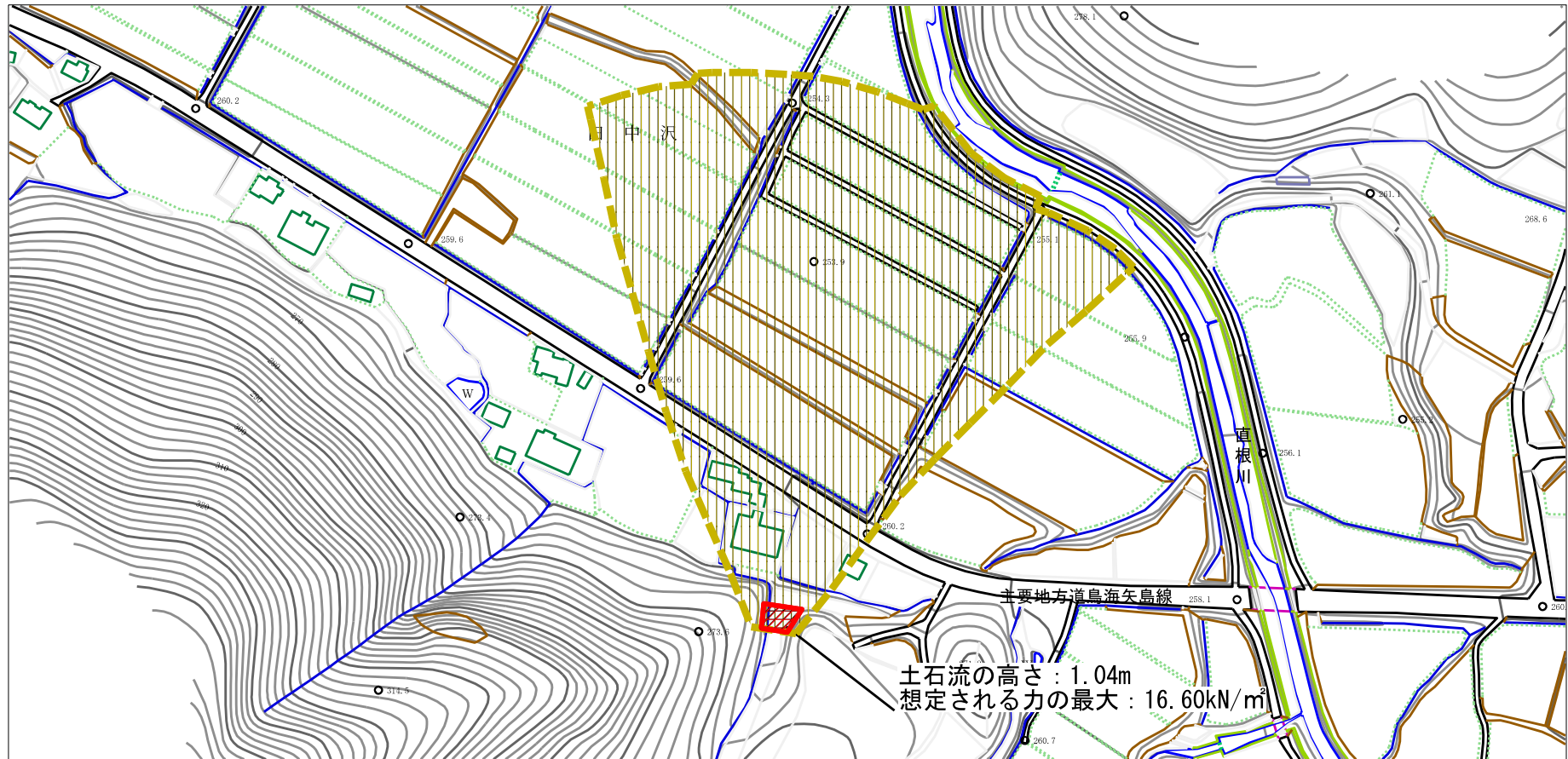
(1/25,000)

様式-1 (土)
土砂災害警戒区域・土砂災害特別警戒区域 位置図

自然現象の種類	土石流
溪流番号	Ⅱ-1744(408-Ⅱ-044)
溪流名	馬垣沢1
所在地	秋田県由利本荘市鳥海町中直根字田中沢

この地図は、国土地理院長の承認を得て、同院発行の電子地形図25000及び電子地形図20万を複製したものである。（承認番号 令1東複、第14号）

土砂災害警戒区域等の指定の公示に係る図書（その2）



0 1 ×100m

様式-2 (土)

土砂災害警戒区域・土砂災害特別警戒区域
区域図

土砂災害防止法施行令第二条の基準に該当する区域

土石流の高さが1mを超える場合、土石等の
移動による力が50kN/mを超える区域

土石流の高さが1mを超える場合、土石等の
移動による力が50kN/m以下の区域

それ以外の区域



縮尺
1:2,500

自然現象
の種類

土石流

告示番号

第125号

告示年月日

令和2年3月24日

溪流番号

II-1744 (408-II-044)

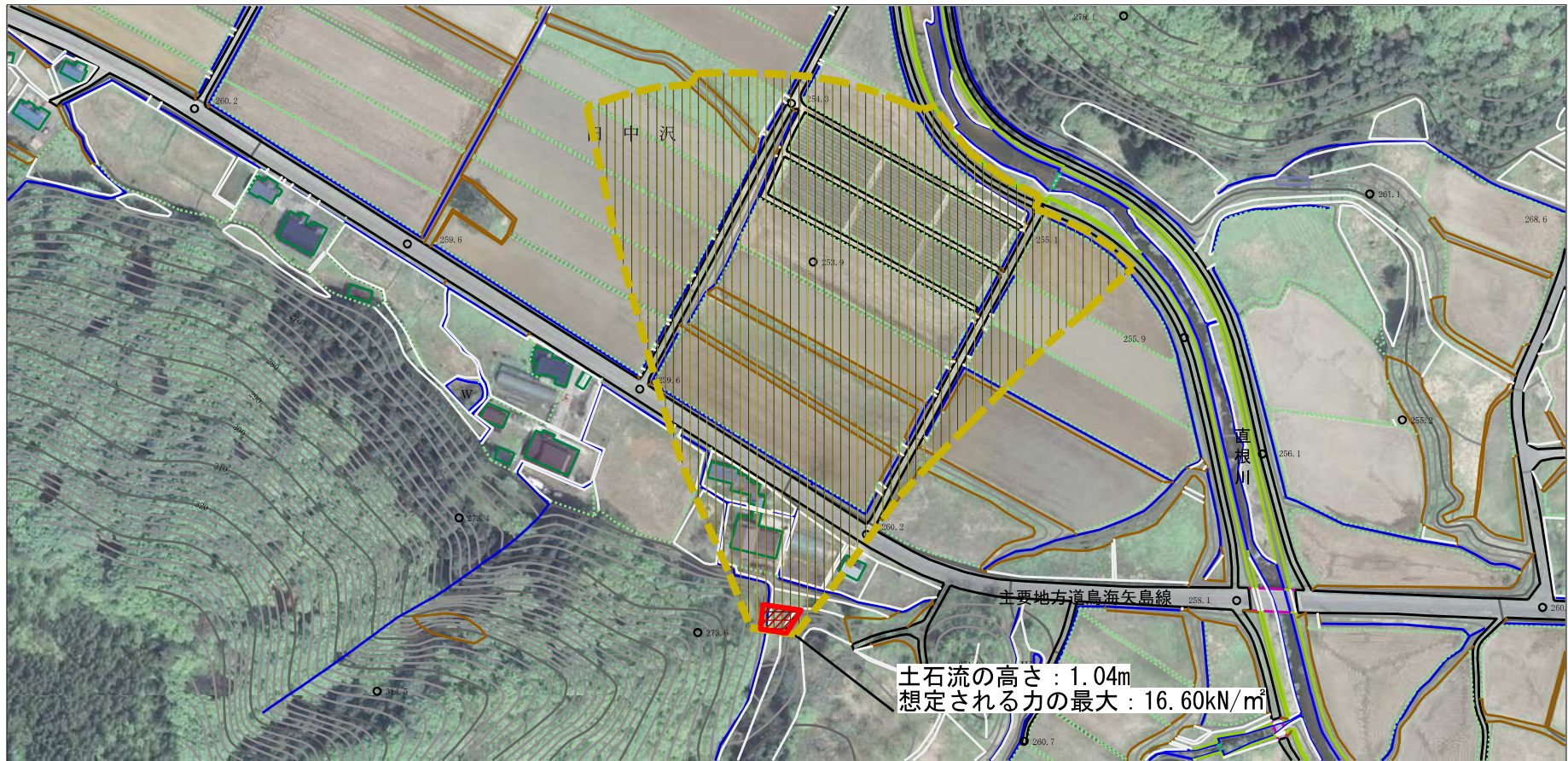
溪流名


馬垣沢 1

所在地

秋田県由利本荘市島海町
中直根字田中沢

参考資料 (その3)



参考資料	土砂災害防止法施行令第二条の基準に該当する区域		 縮尺 1:2,500	自然現象の種類	土石流	溪流番号	II-1744 (408-II-044)
	土砂災害防止法施行令第三条の基準に該当する区域	土石流の高さが1mを超える場合、土石等の移動による力が50kN/mを超える区域		告示番号	第125号	溪流名	馬垣沢 1
		土石流の高さが1mを超える場合、土石等の移動による力が50kN/m以下の区域		告示年月日	令和2年3月24日	所在地	秋田県由利本荘市島海町中直根字田中沢
		それ以外の区域					

II-1744(408-II-044)/馬垣沢1

参考資料

横断測線の区間	土石流の力 (kN/m ²)	土石流の高さ (m)	区分
0~1	16.60	1.04	R
1~2	8.64	0.72	Y
2~3	8.28	0.72	Y
3~4	7.70	0.73	Y
4~5	7.72	0.73	Y
5~6	7.54	0.73	Y
6~7	7.55	0.73	Y
7~8	6.49	0.75	Y
8~9	5.94	0.77	Y
9~10	4.98	0.80	Y
10~11	4.26	0.84	Y
11~12	4.17	0.84	Y
12~13	3.68	0.88	Y

横断測線の区間	土石流の力 (kN/m ²)	土石流の高さ (m)	区分

凡例

区域種別		区分
土砂災害防止法施行令第二条の基準に該当する区域 (土砂災害防止法施行令第三条の基準に該当する区域を除く)		Y
土砂災害防止法施行令第二条・第三条の基準に該当する区域	土石流の高さが1mを超える場合、土石等の移動による力が50kN/m ² を超える区域	R
	土石流の高さが1mを超える場合、土石等の移動による力が50kN/m ² を超えない区域	R
	その他の区域	R

※ Rのみ、各区分における土石流の力(kN/m²)及び土石流の高さ(m)の最大値を赤く図示している