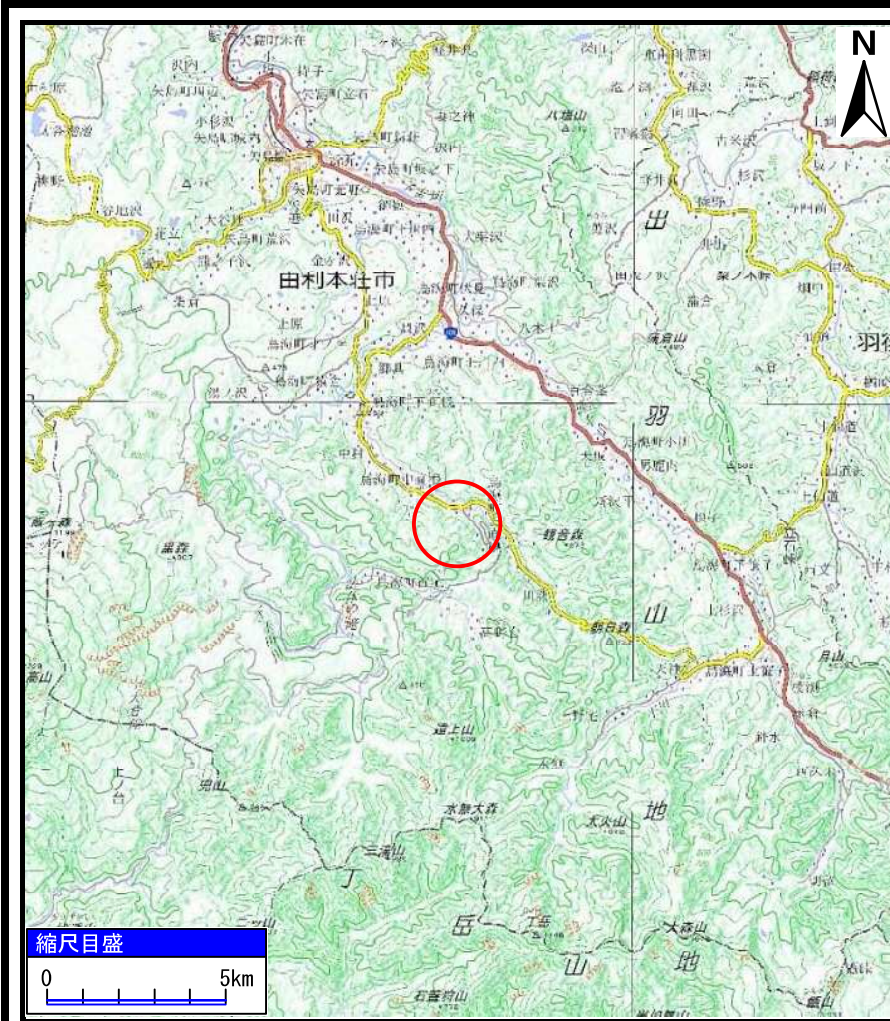
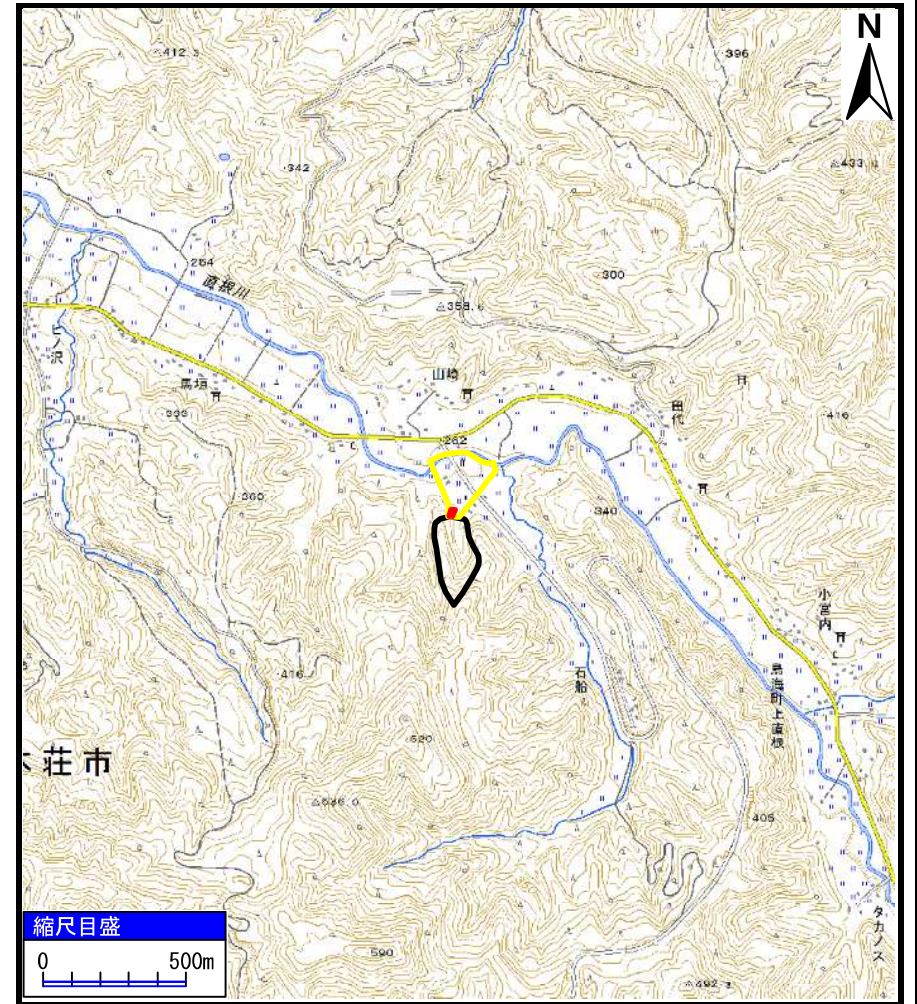


土砂災害警戒区域等の指定の公示に係る図書（その1）



(1/200,000)



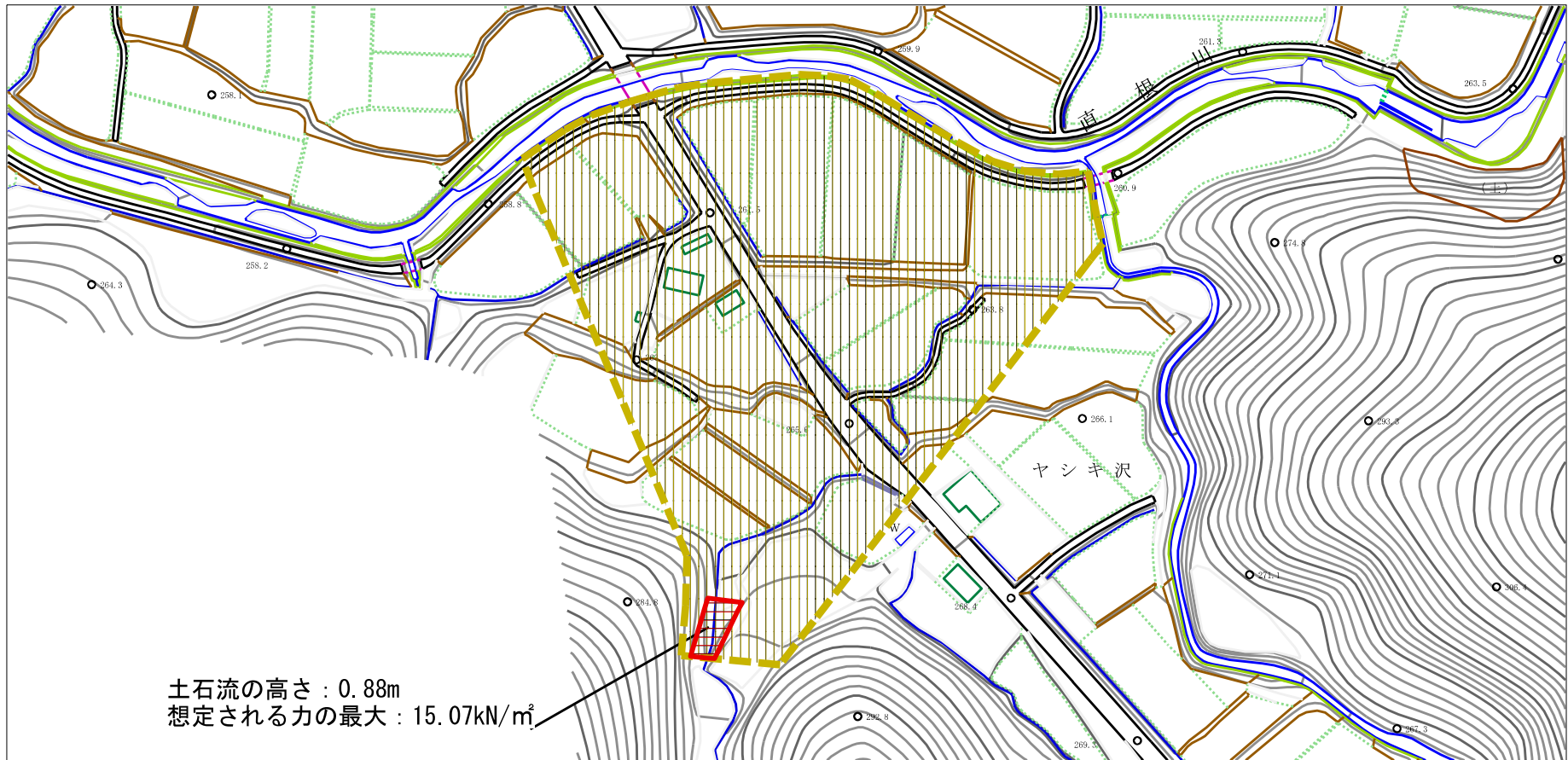
(1/25,000)

様式-1 (土)
土砂災害警戒区域・土砂災害特別警戒区域 位置図

自然現象の種類	土石流
溪流番号	II-1741(408-II-041)
溪流名	石舟3
所在地	秋田県由利本荘市鳥海町上直根字ヤシキ沢

この地図は、国土地理院長の承認を得て、同院発行の電子地形図25000及び電子地形図20万を複製したものである。（承認番号 令1東複、第14号）

土砂災害警戒区域等の指定の公示に係る図書（その2）



土石流の高さ : 0.88m
 想定される力の最大 : 15.07kN/m²



様式-2 (土)

土砂災害警戒区域・土砂災害特別警戒区域
 区域図

土砂災害防止法施行令第二条の基準に該当する区域

土石流の高さが1mを超える場合、土石等の
 移動による力が50kN/mを超える区域

土石流の高さが1mを超える場合、土石等の
 移動による力が50kN/m以下の区域

それ以外の区域



縮尺
 1:2,500

自然現象
 の種類

土石流

告示番号

第125号

告示年月日

令和2年3月24日

溪流番号

II-1741
 (408-II-041)

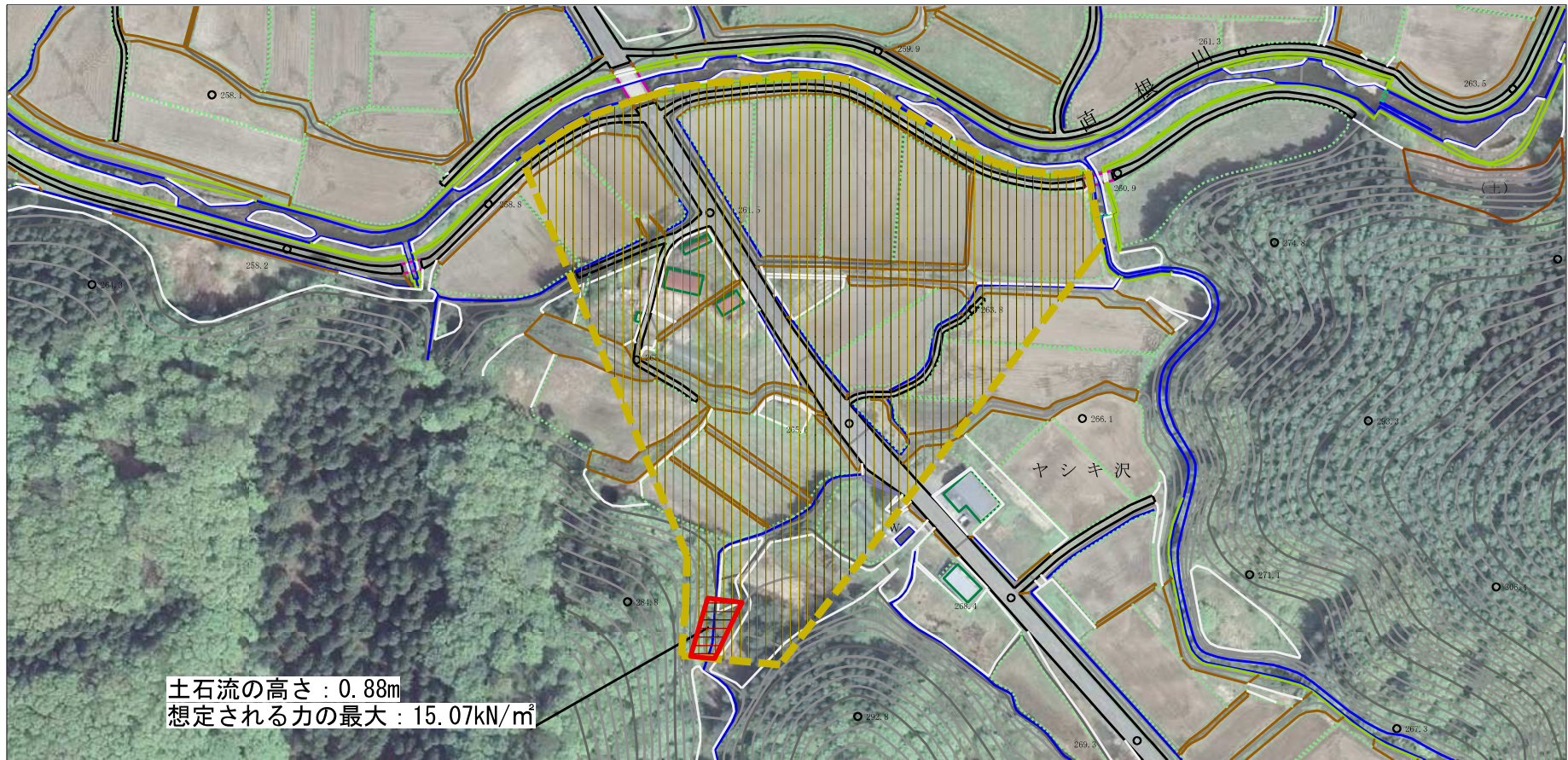
溪流名

石舟3

所在地

秋田県由利本荘市島海町
 上直根字ヤシキ沢


参考資料 (その3)



土石流の高さ : 0.88m
 想定される力の最大 : 15.07kN/m²



参考資料

参考資料	土砂災害防止法施行令第二条の基準に該当する区域		 縮尺 1:2,500	自然現象の種類	土石流	溪流番号	Ⅱ-1741 (408-Ⅱ-041)
	土砂災害防止法施行令第三条の基準に該当する区域	土石流の高さが1mを超える場合、土石等の移動による力が50kN/mを超える区域		告示番号	第125号	溪流名	石舟3
		土石流の高さが1mを超える場合、土石等の移動による力が50kN/m以下の区域		告示年月日	令和2年3月24日	所在地	秋田県由利本荘市島海町上直根字ヤシキ沢
	それ以外の区域						


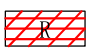
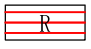
II-1741(408-II-041)/石舟3

参考資料

横断測線の区間	土石流の力 (kN/m ²)	土石流の高さ (m)	区分
0~1	15.07	0.88	R
1~2	13.82	0.85	R
2~3	8.29	0.62	Y
3~4	5.87	0.64	Y
4~5	5.33	0.65	Y
5~6	4.98	0.66	Y
6~7	5.78	0.61	Y
7~8	5.32	0.64	Y
8~9	4.90	0.66	Y
9~10	5.29	0.63	Y
10~11	4.88	0.66	Y
11~12	4.53	0.67	Y
12~13	4.71	0.66	Y

横断測線の区間	土石流の力 (kN/m ²)	土石流の高さ (m)	区分

凡例

区域種別		区分
土砂災害防止法施行令第二条の基準に該当する区域 (土砂災害防止法施行令第三条の基準に該当する区域を除く)		Y
土砂災害防止法施行令第二条・第三条の基準に該当する区域	土石流の高さが1mを超える場合、土石等の移動による力が50kN/m ² を超える区域	
	土石流の高さが1mを超える場合、土石等の移動による力が50kN/m ² を超えない区域	
	その他の区域	

※ Rのみ、各区分における土石流の力(kN/m²)及び土石流の高さ(m)の最大値を赤く図示している