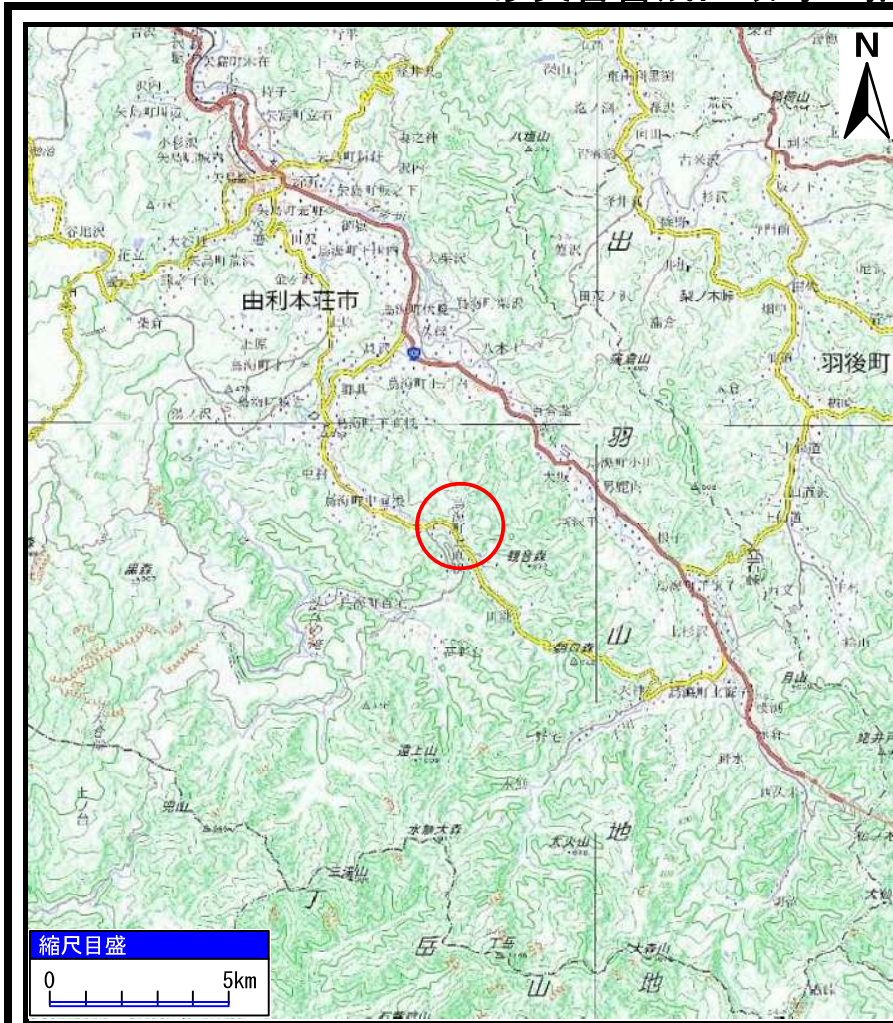
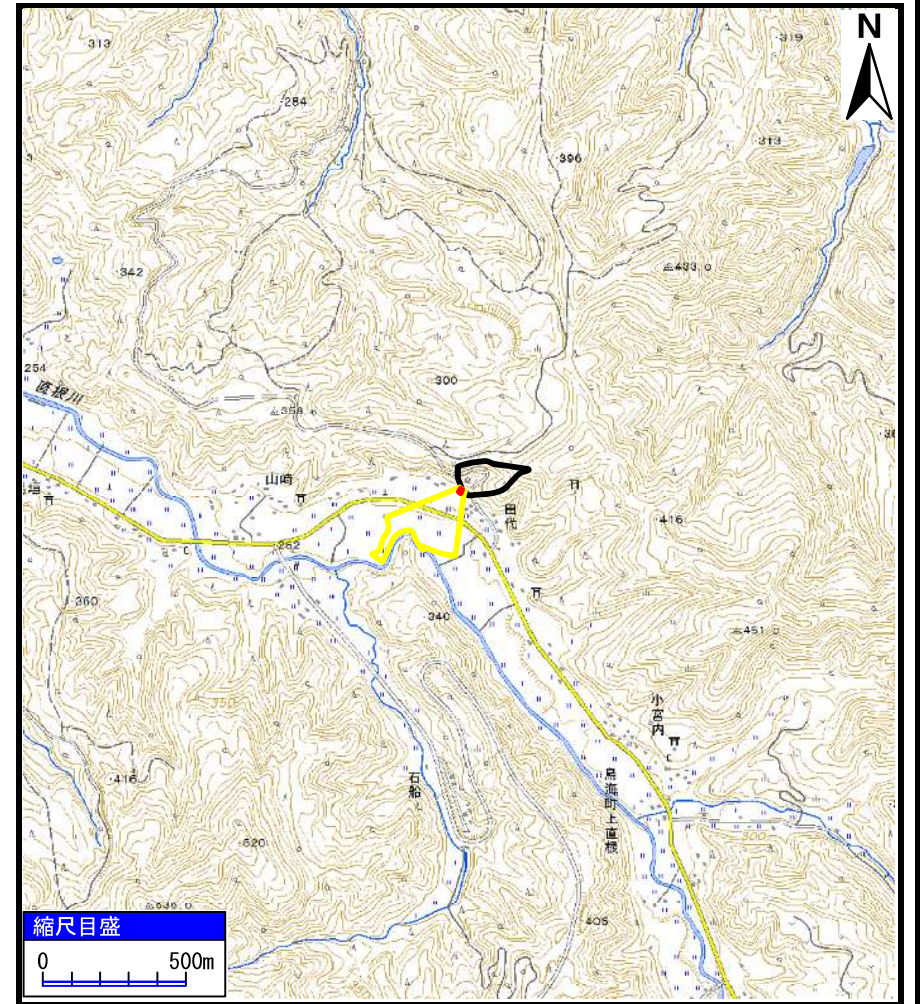


# 土砂災害警戒区域等の指定の公示に係る図書（その1）



(1/200,000)



(1/25,000)

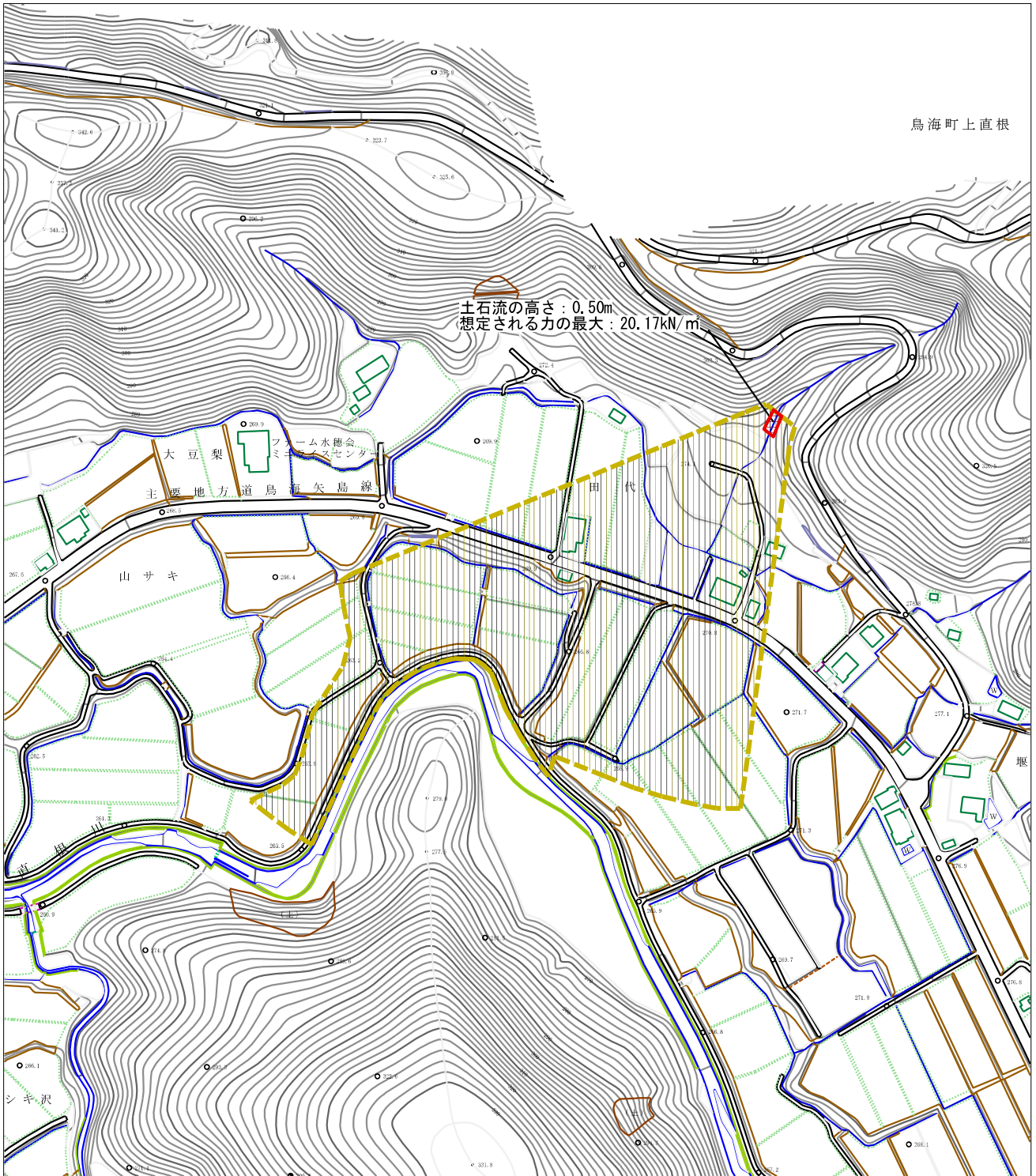
様式-1 (土)  
土砂災害警戒区域・土砂災害特別警戒区域 位置図

自然現象の種類	土石流
溪流番号	Ⅱ-1738(408-Ⅱ-038)
溪流名	田代沢4
所在地	秋田県由利本荘市鳥海町上直根字田代、堰ノ上及び山サキ

この地図は、国土地理院長の承認を得て、同院発行の電子地形図25000及び電子地形図20万を複製したものである。（承認番号 令1東複、第14号）



土砂災害警戒区域等の指定の公示に係る図書（その2）



0 1 × 100m

様式-2（土）

土砂災害警戒区域・土砂災害特別警戒区域図

土砂災害防止法施行令第2条の基準に該当する区域

土砂災害防止法施行令第3条の基準に該当する区域



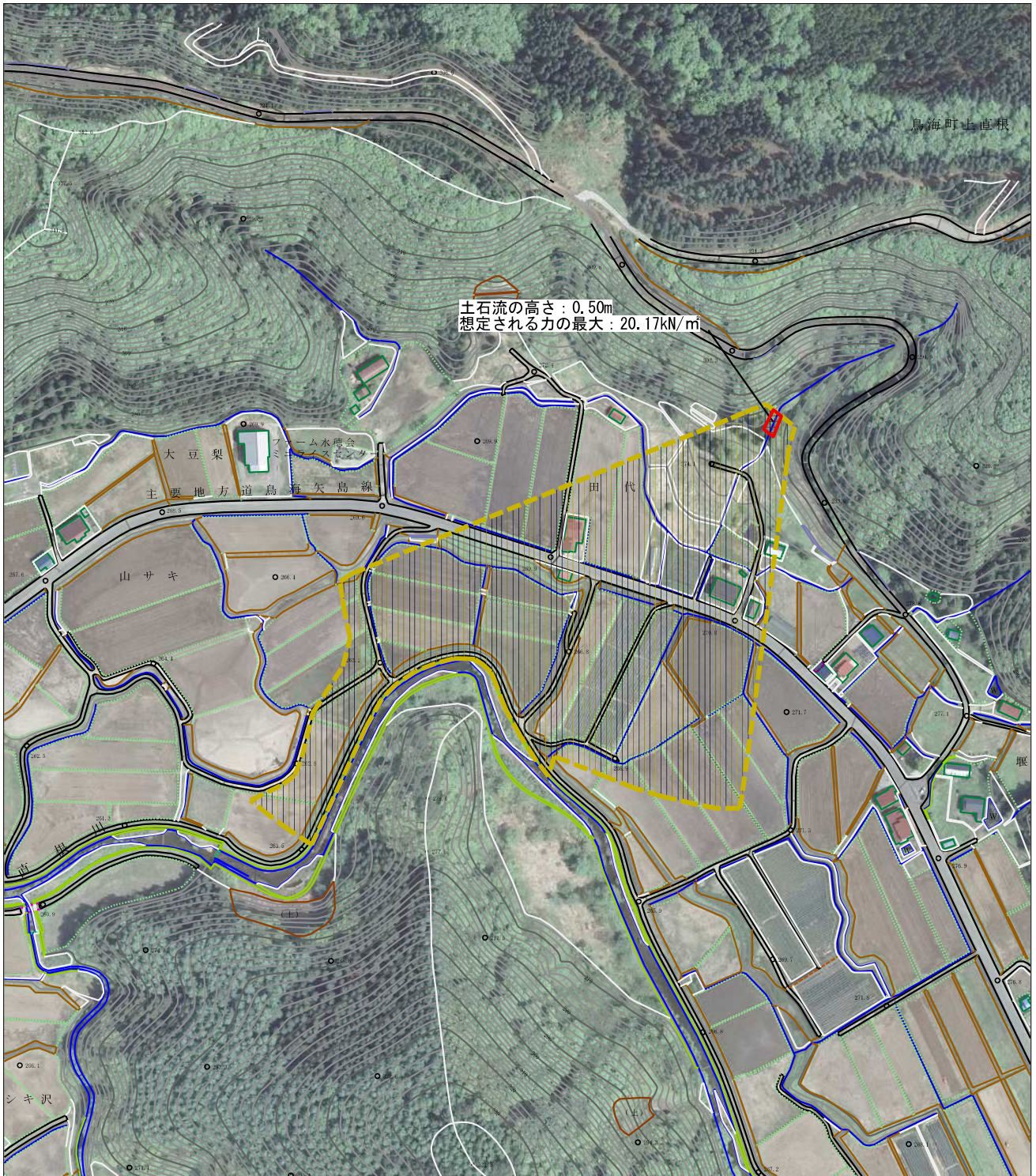
縮尺  
1:2,500

自然現象の種類  
土石流  
告示番号  
第125号  
告示年月日  
令和2年3月24日

溪流番号  
II-1738 (408-II-038)  
溪流名  
田代沢4  
所在地  
秋田県由利本荘市鳥海町上直根字田代、堰ノ上及び山サキ



参考資料 (その3)



0 1 × 100m

参考資料

土砂災害防止法施行令第2条の基準に該当する区域	
土砂災害防止法施行令第3条の基準に該当する区域	
それ以外の区域	

N  
縮尺  
1:2,500

自然現象の種類	土石流	溪流番号	II-1738 (408-II-038)
告示番号	第125号	溪流名	田代沢4
告示年月日	令和2年3月24日	所在地	秋田県由利本荘市鳥海町上直根字田代、堰ノ上及び山サキ

