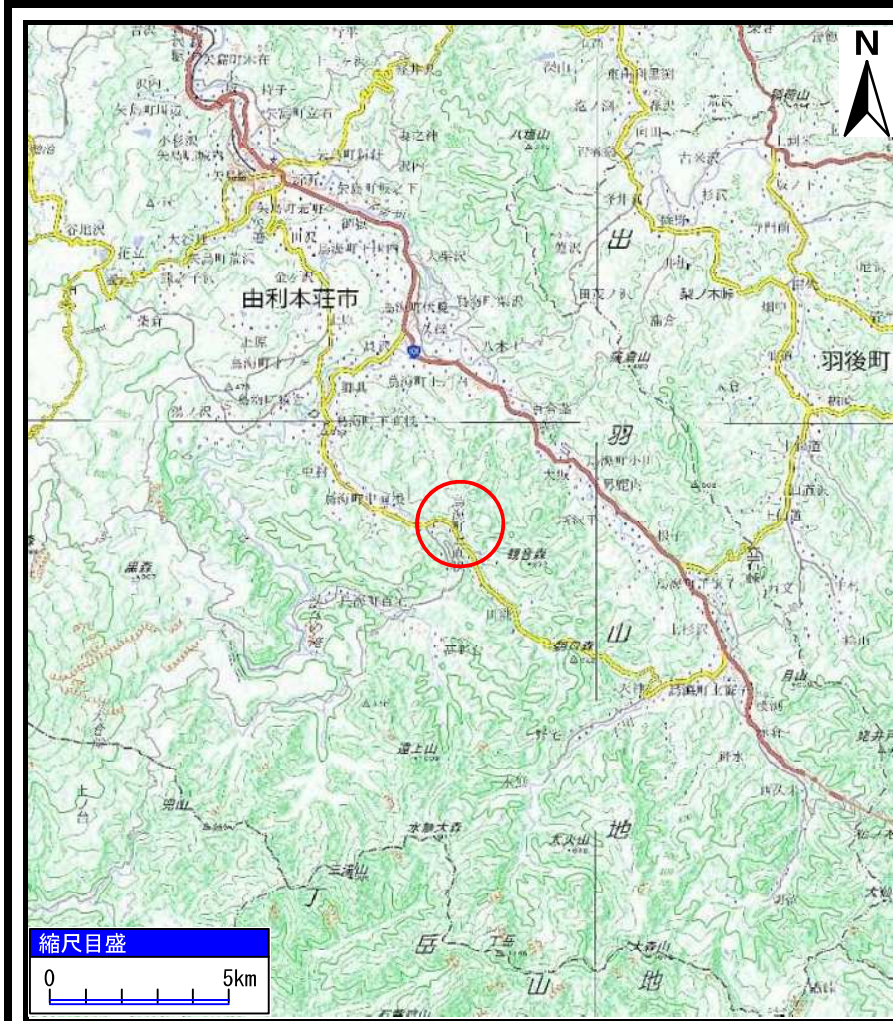
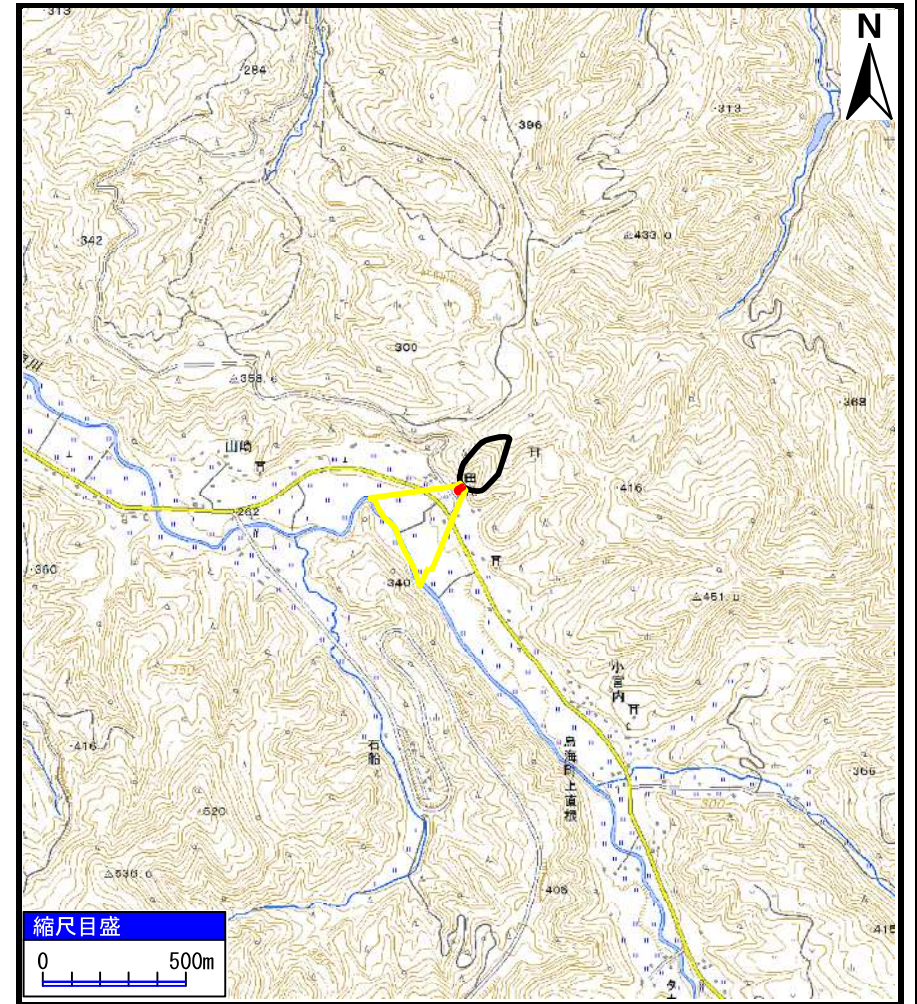


土砂災害警戒区域等の指定の公示に係る図書（その1）



(1/200,000)

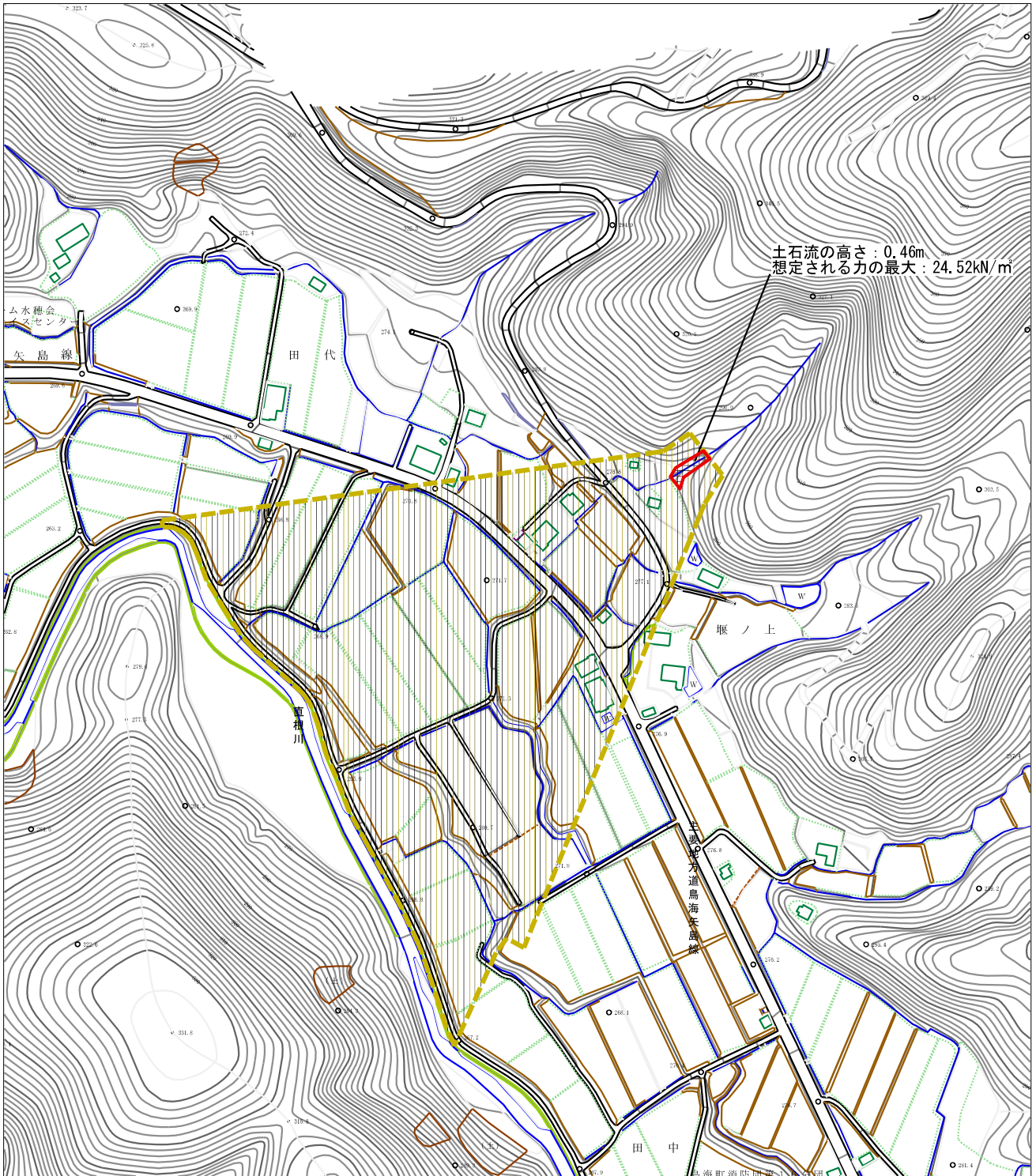


(1/25,000)

様式-1 (土) 土砂災害警戒区域・土砂災害特別警戒区域 位置図	自然現象の種類	土石流
	溪流番号	Ⅱ-1737(408-Ⅱ-037)
	溪流名	田代沢3
	所在地	秋田県由利本荘市鳥海町上直根字堰ノ上及び田代

この地図は、国土地理院長の承認を得て、同院発行の電子地形図25000及び電子地形図20万を複製したものである。（承認番号 令1東複、第14号）

土砂災害警戒区域等の指定の公示に係る図書（その2）



0 1 × 100m

様式-2（土）

土砂災害警戒区域・土砂災害特別警戒区域
区域図

土砂災害防止法施行令第2条の基準に該当する区域

土砂災害防止
法施行令第3
条の基準に該
当する区域



縮尺
1:2,500

自然現象
の種類

告示番号

告示年月日

土石流

第125号

令和2年3月24日

溪流番号

溪流名

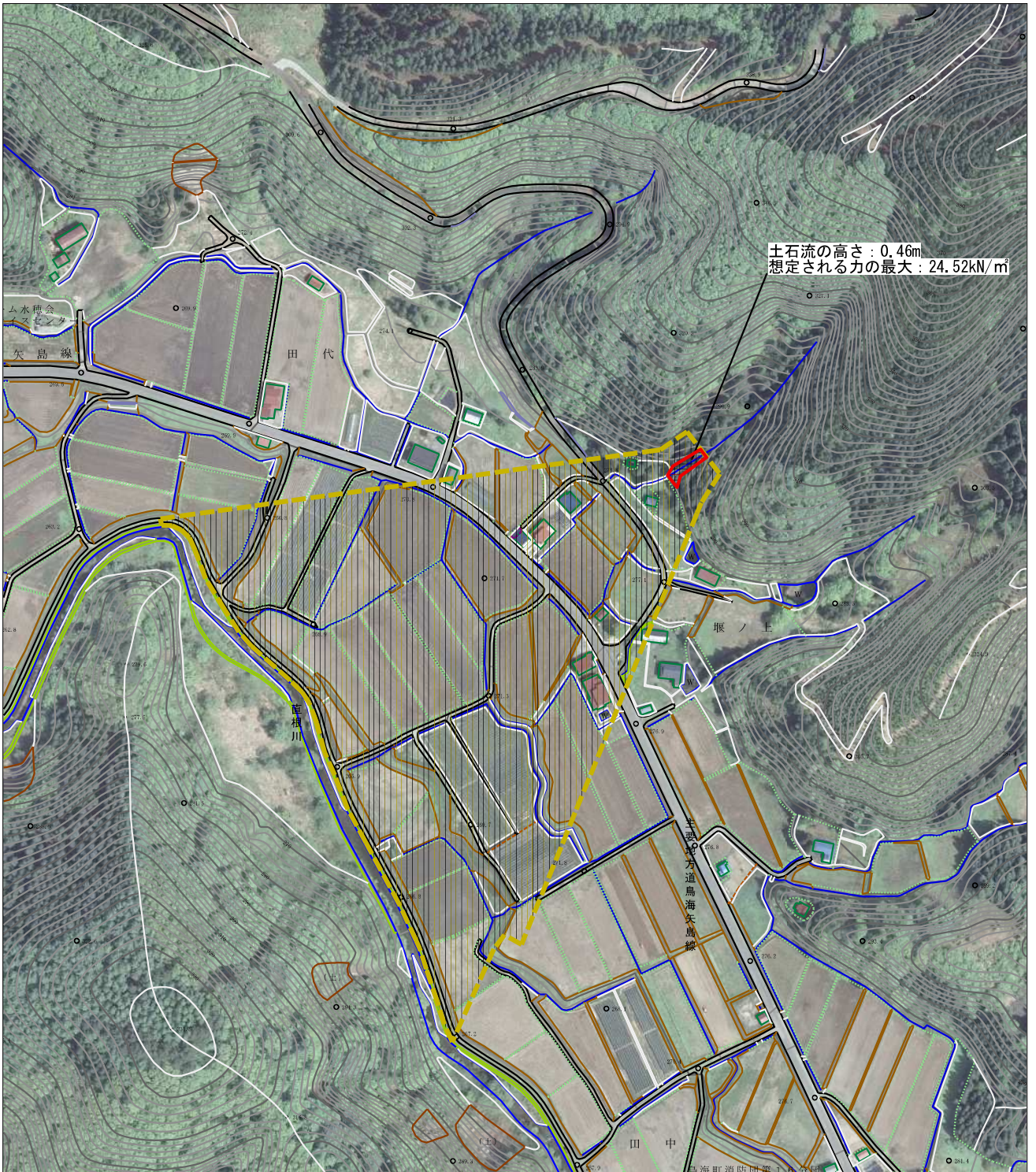
所在地

II-1737(408-II-037)

田代沢3

秋田県由利本荘市鳥海町
上直根字堰ノ上及び田代

参考資料 (その3)



0 1 × 100m

参考資料

土石災害防止法施行令第2条の基準に該当する区域



自然現象の種類

土石流

溪流番号

II-1737(408-II-037)

土石流の高さが1mを超える場合、土石等の移動による力が50kN/mを超える区域



縮尺
1:2,500

告示番号

第125号

溪流名

田代沢3

土石流の高さが1mを超える場合、土石等の移動による力が50kN/m以下の区域



告示年月日

令和2年3月24日

所在地

秋田県由利本荘市鳥海町上直根字堰ノ上及び田代

それ以外の区域



