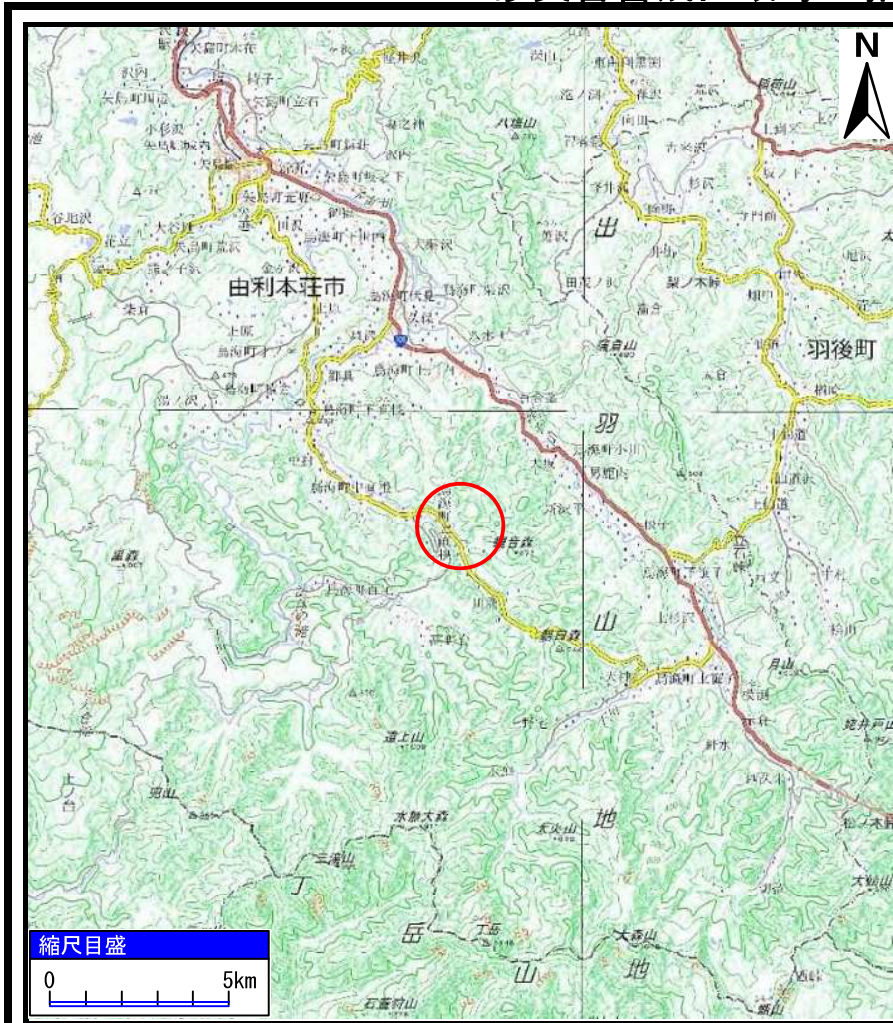
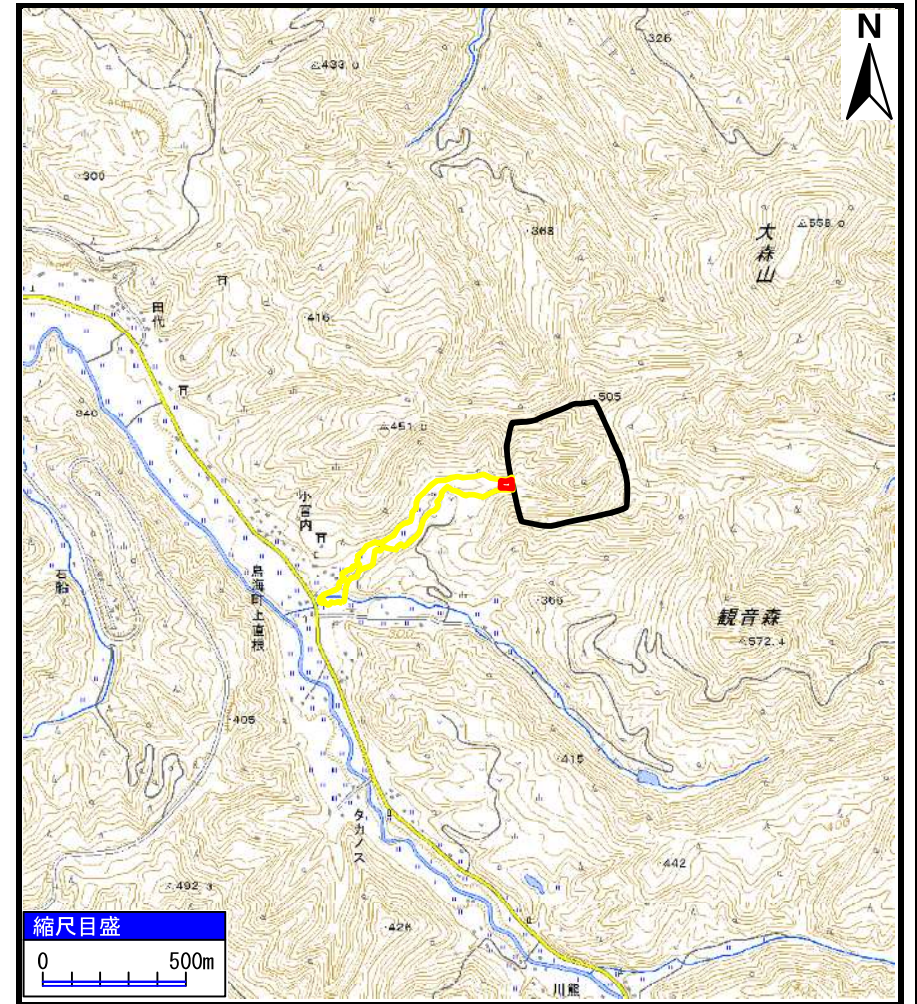


土砂災害警戒区域等の指定の公示に係る図書（その1）



(1/200,000)

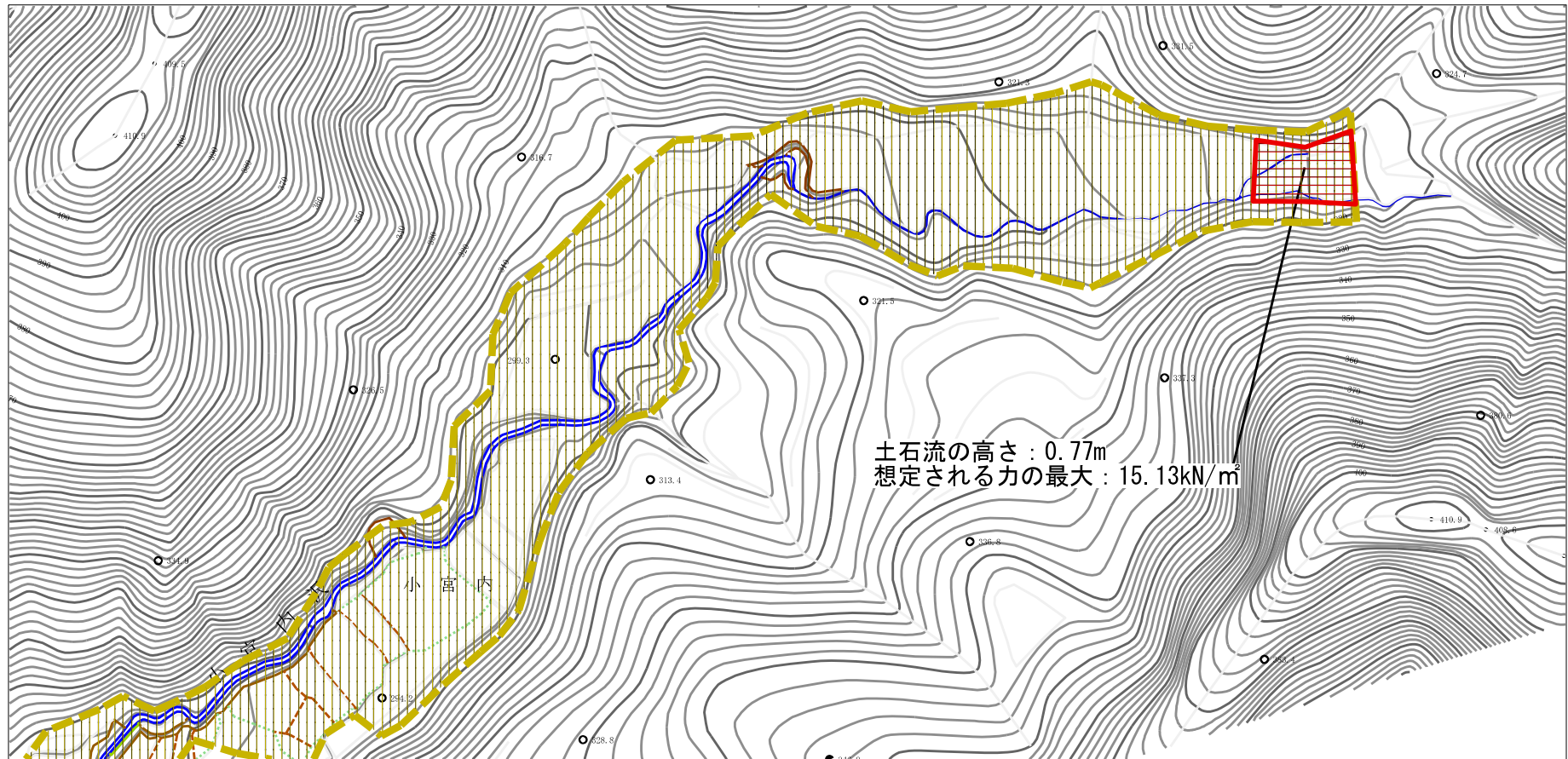


(1/25,000)

様式-1 (土) 土砂災害警戒区域・土砂災害特別警戒区域 位置図	自然現象の種類	土石流
	溪流番号	II-1733(408-II-033)
	溪流名	小宮内沢
	所在地	秋田県由利本荘市鳥海町上直根字小宮内及び大又

この地図は、国土地理院長の承認を得て、同院発行の電子地形図25000及び電子地形図20万を複製したものである。（承認番号 令1東複、第14号）

土砂災害警戒区域等の指定の公示に係る図書（その2）

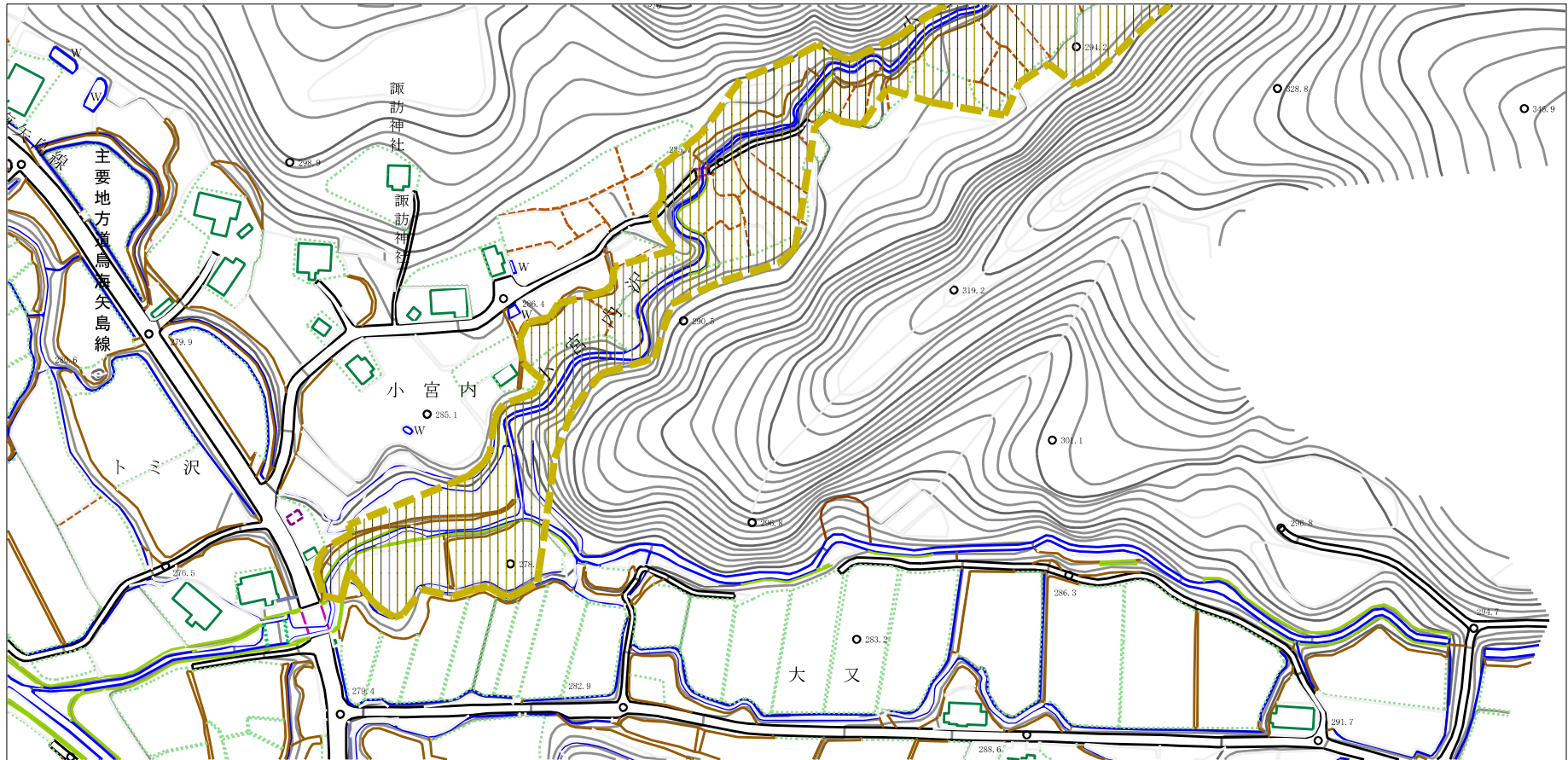


土石流の高さ：0.77m
 想定される力の最大：15.13kN/m



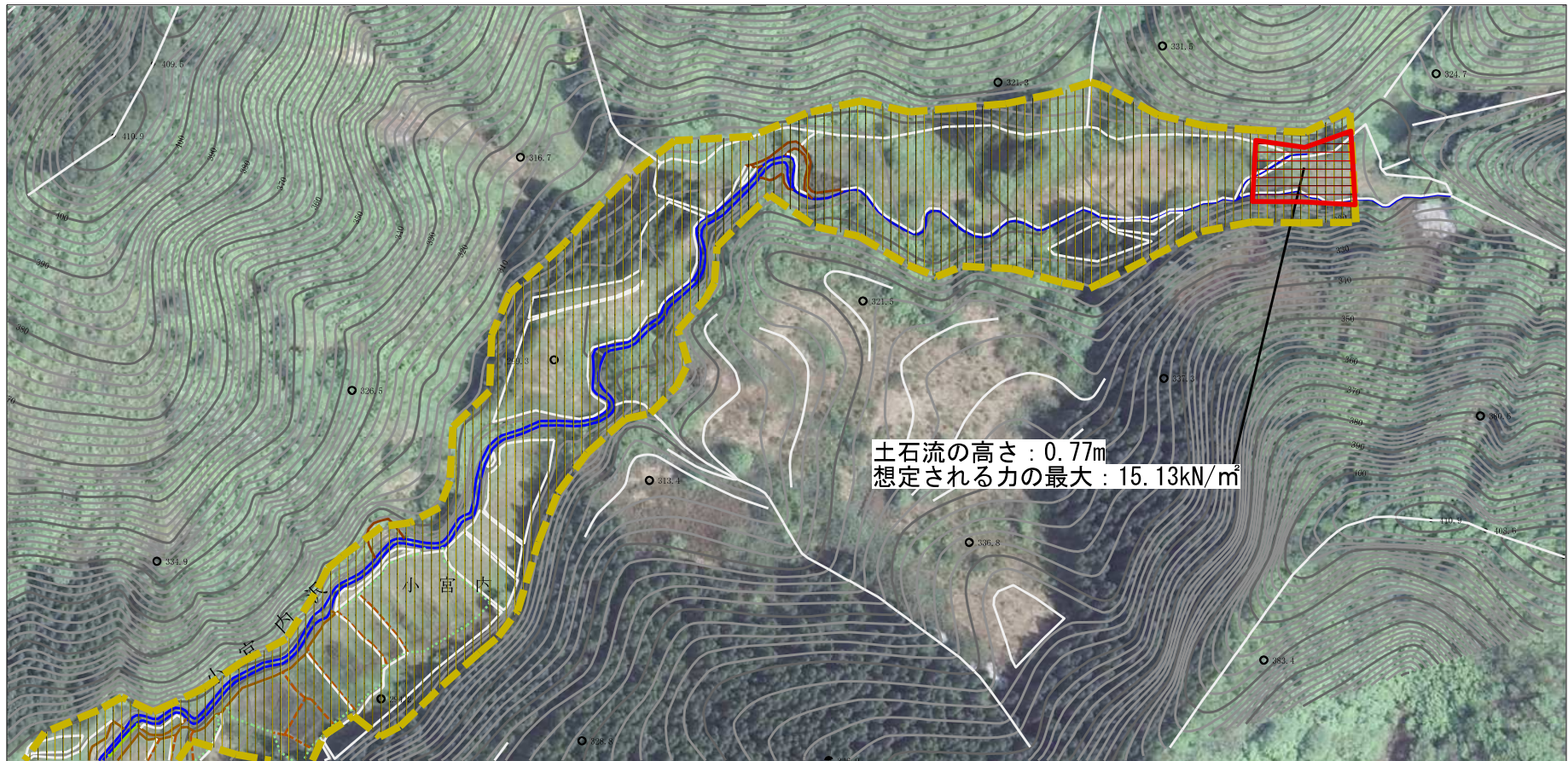
様式-2 (土) 土砂災害警戒区域・土砂災害特別警戒区域 区域図	土砂災害防止法施行令第二条の基準に該当する区域		N 縮尺 1:2,500	自然現象 の種類	土石流	溪流番号	II-1733 (408-II-033)
	土砂災害防止法施行令第三条の基準に該当する区域			告示番号	第125号	溪流名	小宮内沢
	それ以外の区域			告示年月日	令和2年3月24日	所在地	秋田県由利本荘市島海町 上直根字小宮内及び大又







土砂災害警戒区域等の指定の公示に係る図書（その2）



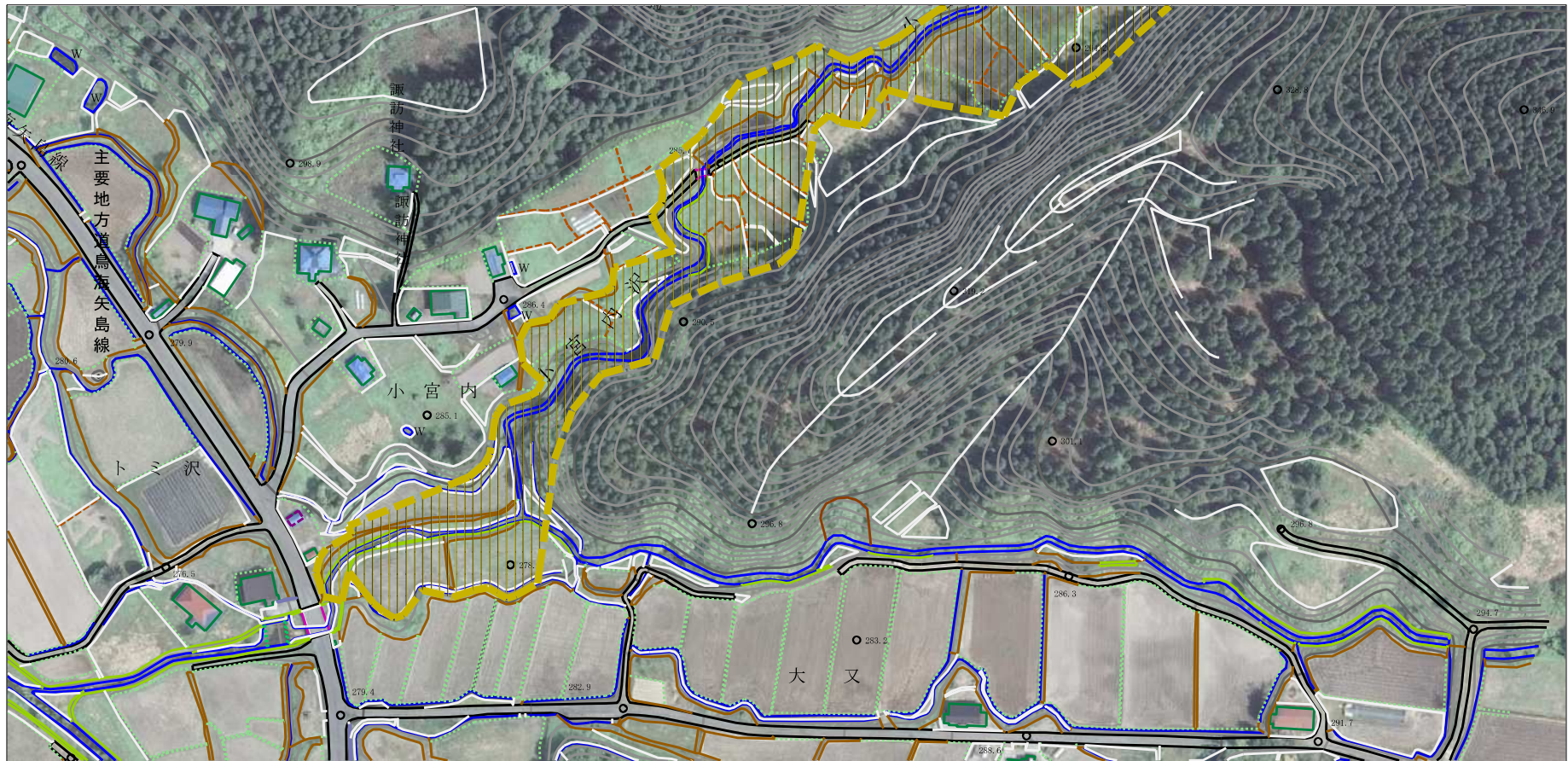
様式-2 (土) 土砂災害警戒区域・土砂災害特別警戒区域 区域図	土砂災害防止法施行令第二条の基準に該当する区域		N 縮尺 1:2,500	自然現象の種類	土石流	溪流番号	II-1733 (408-II-033)
	土砂災害防止法施行令第三条の基準に該当する区域			告示番号	第125号	溪流名	小宮内沢
	それ以外の区域			告示年月日	令和2年3月24日	所在地	秋田県由利本荘市島海町上直根字小宮内及び大又


参考資料 (その3)



参考資料	土石災害防止法施行令第二条の基準に該当する区域		 縮尺 1:2,500	自然現象の種類	土石流	溪流番号	II-1733 (408-II-033)	
	土石災害防止法施行令第三条の基準に該当する区域	土石流の高さが1mを超える場合、土石等の移動による力が50kN/mを超える区域		 	告示番号	第125号	溪流名	小宮内沢
		土石流の高さが1mを超える場合、土石等の移動による力が50kN/m以下の区域		 	告示年月日	令和2年3月24日	所在地	秋田県由利本荘市島海町上直根字小宮内及び大又
		それ以外の区域						

参考資料 (その3)



参考資料	土砂災害防止法施行令第二条の基準に該当する区域		 縮尺 1:2,500	自然現象の種類	土石流	溪流番号	II-1733 (408-II-033)
	土砂災害防止法施行令第三条の基準に該当する区域	土石流の高さが1mを超える場合、土石等の移動による力が50kN/mを超える区域		告示番号	第125号	溪流名	小宮内沢
		土石流の高さが1mを超える場合、土石等の移動による力が50kN/m以下の区域		告示年月日	令和2年3月24日	所在地	秋田県由利本荘市島海町上直根字小宮内及び大又
		それ以外の区域					

II-1733 (408-II-033) / 小宮内沢

参考資料

横断測線の区間	土石流の力 (kN/m ²)	土石流の高さ (m)	区分
0~1	15.13	0.77	R
1~2	11.56	0.71	R
2~3	9.23	0.67	Y
3~4	7.91	0.68	Y
4~5	6.18	0.70	Y
5~6	5.26	0.73	Y
6~7	4.65	0.75	Y
7~8	4.84	0.73	Y
8~9	4.63	0.75	Y
9~10	4.51	0.75	Y
10~11	4.20	0.77	Y
11~12	13.46	1.38	Y
12~13	4.78	0.80	Y
13~14	5.05	0.78	Y
14~15	4.96	0.79	Y
15~16	5.09	0.77	Y
16~17	4.98	0.78	Y
17~18	4.94	0.79	Y
18~19	8.54	1.01	Y
19~20	4.93	0.79	Y
20~21	9.56	1.33	Y
21~22	4.77	0.80	Y
22~23	4.63	0.81	Y
23~24	4.11	0.85	Y
24~25	4.28	0.83	Y
25~26	4.23	0.83	Y
26~27	4.10	0.85	Y
27~28	7.10	1.22	Y
28~29	4.24	0.84	Y
29~30	4.11	0.85	Y

横断測線の区間	土石流の力 (kN/m ²)	土石流の高さ (m)	区分
30~31	4.59	0.81	Y
31~32	4.43	0.82	Y
32~33	4.69	0.80	Y
33~34	4.14	0.85	Y
34~35	10.71	1.28	Y
35~36	4.25	0.84	Y
36~37	10.54	1.23	Y
37~38	9.82	1.26	Y
38~39	6.55	1.03	Y
39~40	4.53	0.81	Y
40~41	4.37	0.83	Y
41~42	4.47	0.82	Y
42~43	3.87	0.87	Y
43~44	3.76	0.88	Y

凡例

区域種別		区分
土砂災害防止法施行令第二条の基準に該当する区域 (土砂災害防止法施行令第三条の基準に該当する区域を除く)		Y
土砂災害防止法施行令第二条・第三条の基準に該当する区域	土石流の高さが1mを超える場合、土石等の移動による力が50kN/m ² を超える区域	R
	土石流の高さが1mを超える場合、土石等の移動による力が50kN/m ² を超えない区域	R
	その他の区域	R

※ Rのみ、各区分における土石流の力(kN/m²)及び土石流の高さ(m)の最大値を赤く図示している