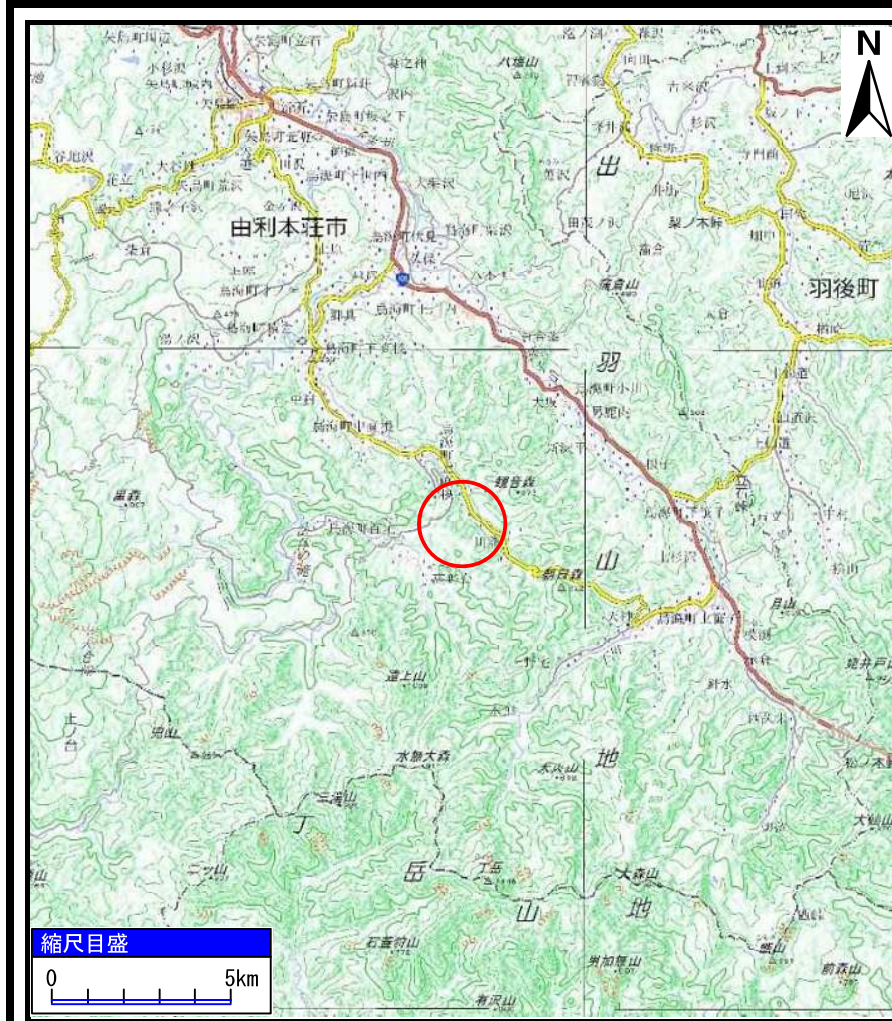
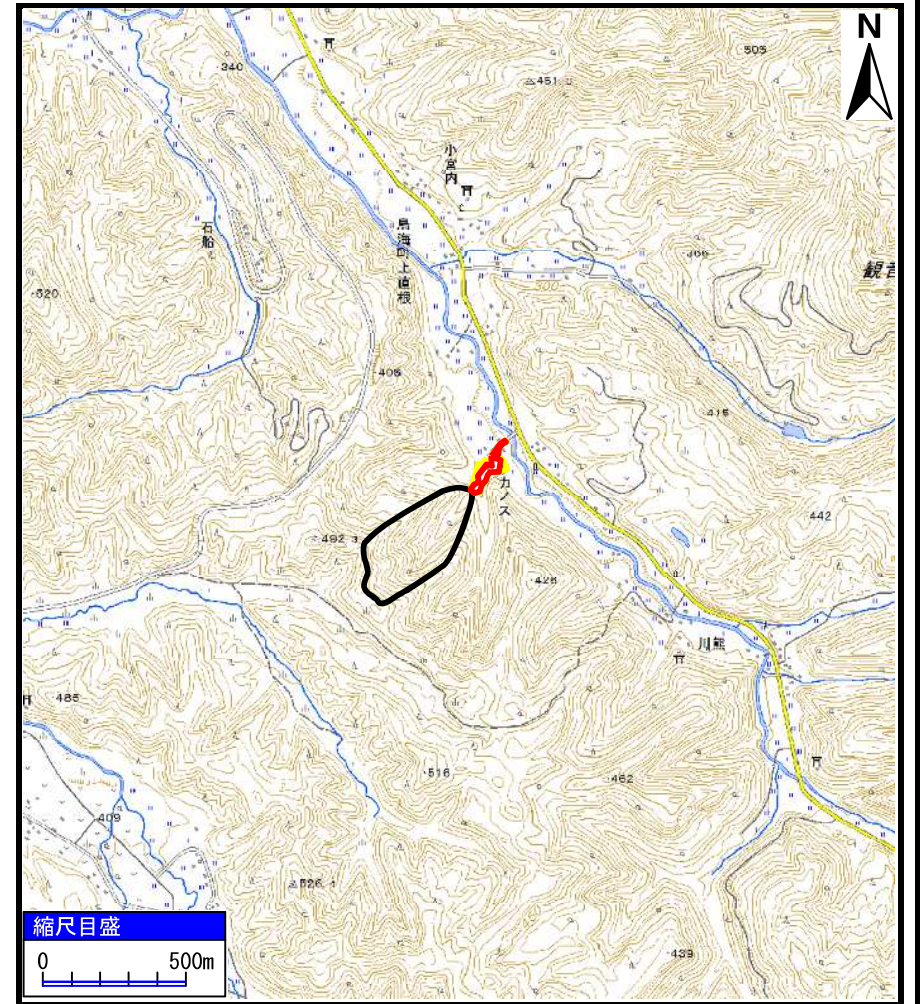


土砂災害警戒区域等の指定の公示に係る図書（その1）



(1/200,000)

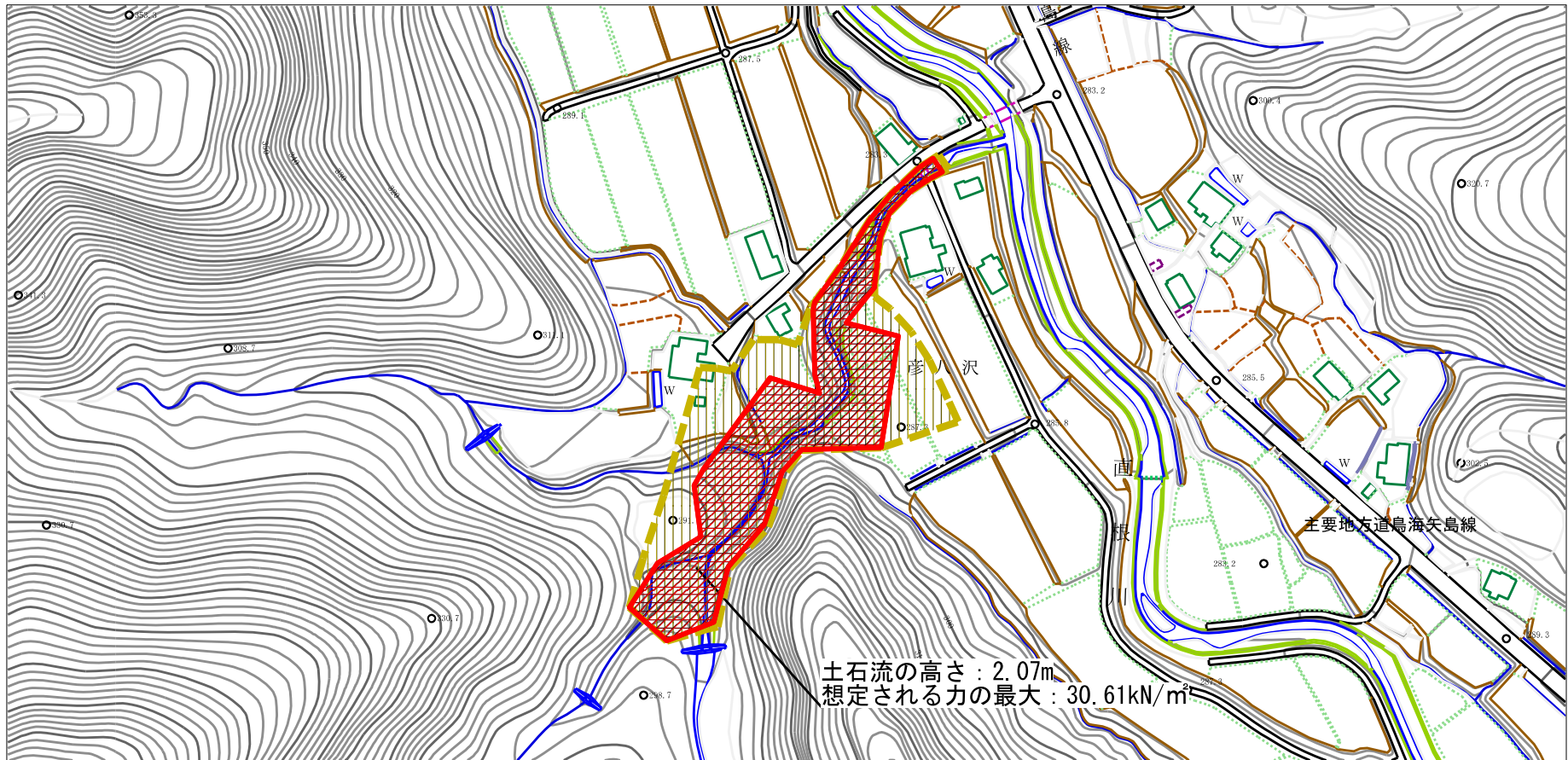


(1/25,000)

様式-1 (土) 土砂災害警戒区域・土砂災害特別警戒区域 位置図	自然現象の種類	土石流
	溪流番号	II-1728-2 (408-II-028-2)
	溪流名	タカノス沢3-2
	所在地	秋田県由利本荘市鳥海町上直根字タカノス、彦八沢及び鷹巣

この地図は、国土地理院長の承認を得て、同院発行の電子地形図25000及び電子地形図20万を複製したものである。（承認番号 令1東複、第14号）

土砂災害警戒区域等の指定の公示に係る図書（その2）



0 1 × 100m

様式-2 (土)

土砂災害警戒区域・土砂災害特別警戒区域
区域図

土砂災害防止法施行令第二条の基準に該当する区域

土石流の高さが1mを超える場合、土石等の
移動による力が50kN/mを超える区域

土石流の高さが1mを超える場合、土石等の
移動による力が50kN/m以下の区域

それ以外の区域



縮尺
1:2,500

自然現象
の種類

土石流

告示番号

第125号

告示年月日

令和2年3月24日

溪流番号

II-1728-2
(408-II-028-2)

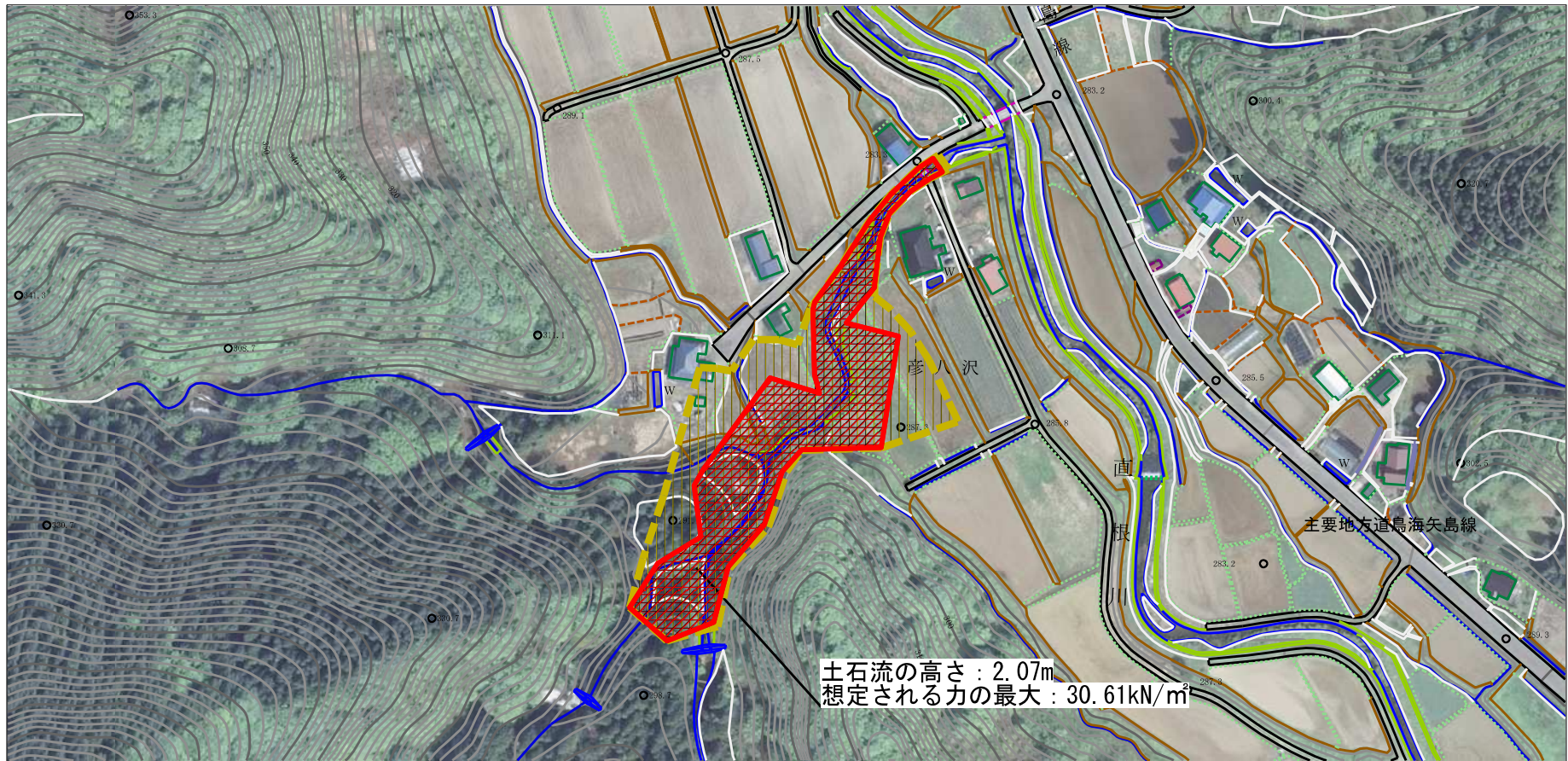
溪流名






タカノス沢3-2

所在地

秋田県由利本荘市島海町上直根字
タカノス、彦八沢及び鷹巣

参考資料 (その3)



参考資料	土砂災害防止法施行令第二条の基準に該当する区域		 	 縮尺 1:2,500	自然現象の種類	土石流	溪流番号	Ⅱ-1728-2 (408-Ⅱ-028-2)
	土砂災害防止法施行令第三条の基準に該当する区域				 	告示番号	第125号	溪流名
	それ以外の区域					告示年月日	令和2年3月24日	所在地

II-1728-2(408-II-028-2)/タカノス沢3-2 参考資料

横断測線の区間	土石流の力 (kN/m ²)	土石流の高さ (m)	区分
0～1	16.95	1.39	R
1～2	30.61	2.07	R
2～3	11.80	1.07	R
3～4	11.19	1.08	R
4～5	11.42	1.07	R
5～6	11.21	1.08	R
6～7	10.33	1.10	R
7～8	26.49	2.37	R
8～9	14.34	1.90	R
9～10	7.49	1.24	R
10～11	7.48	1.24	R
11～12	6.27	1.32	R
12～13	6.14	1.33	Y
13～14	6.67	1.27	Y

横断測線の区間	土石流の力 (kN/m ²)	土石流の高さ (m)	区分

凡例

区域種別		区分
土砂災害防止法施行令第二条の基準に該当する区域 (土砂災害防止法施行令第三条の基準に該当する区域を除く)		Y
土砂災害防止法施行令第二条・第三条の基準に該当する区域	土石流の高さが1 mを超える場合、土石等の移動による力が50kN/m ² を超える区域	R
	土石流の高さが1 mを超える場合、土石等の移動による力が50kN/m ² を超えない区域	R
	その他の区域	R

※ Rのみ、各区分における土石流の力(kN/m²)及び土石流の高さ(m)の最大値を赤く図示している