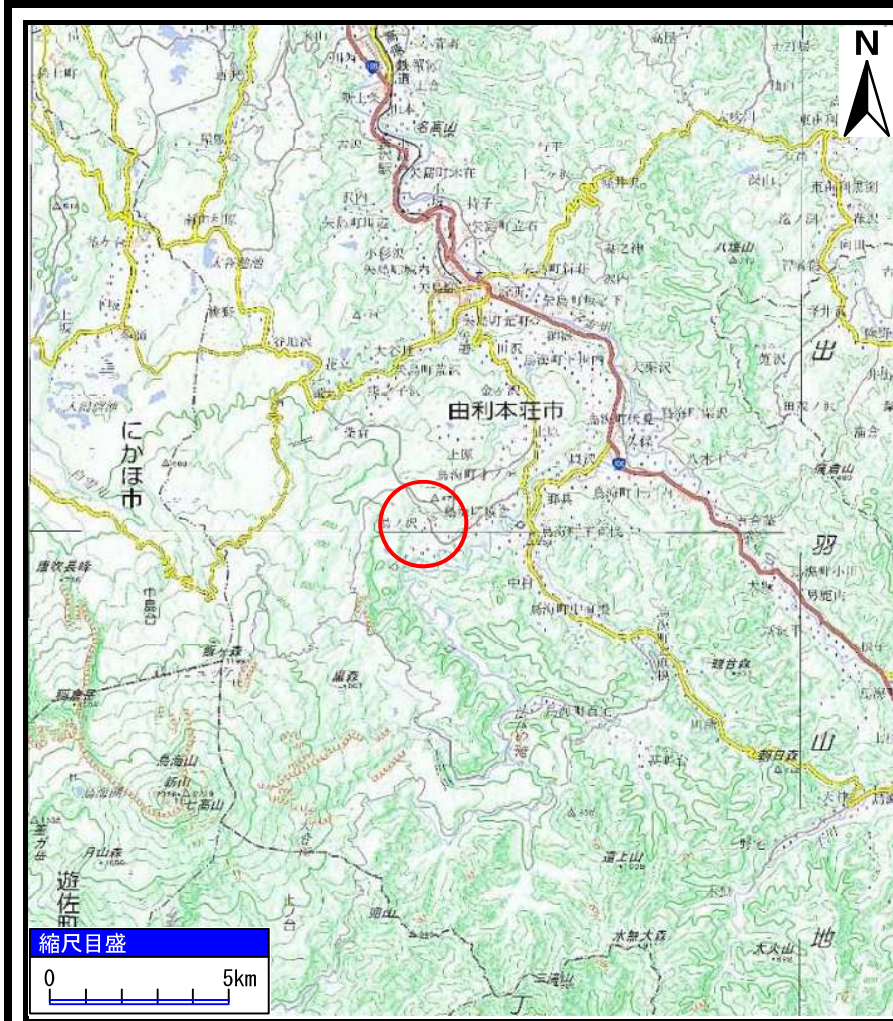
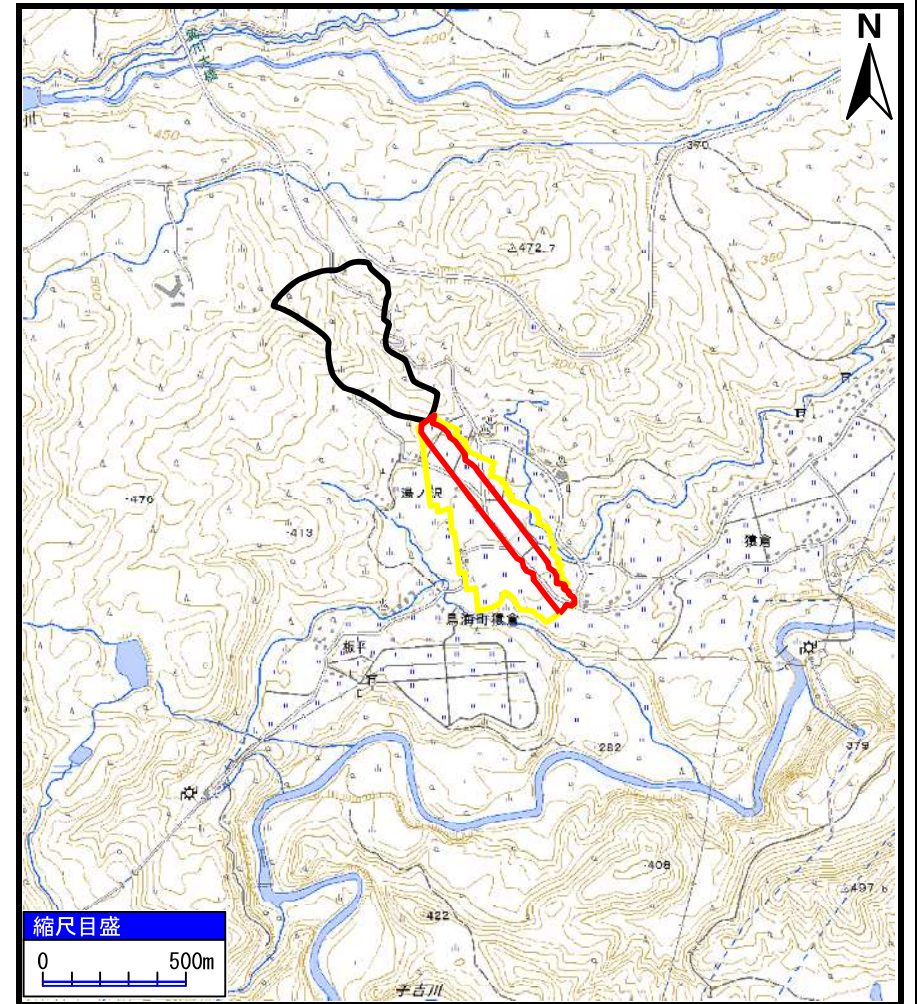


土砂災害警戒区域等の指定の公示に係る図書（その1）



(1/200,000)



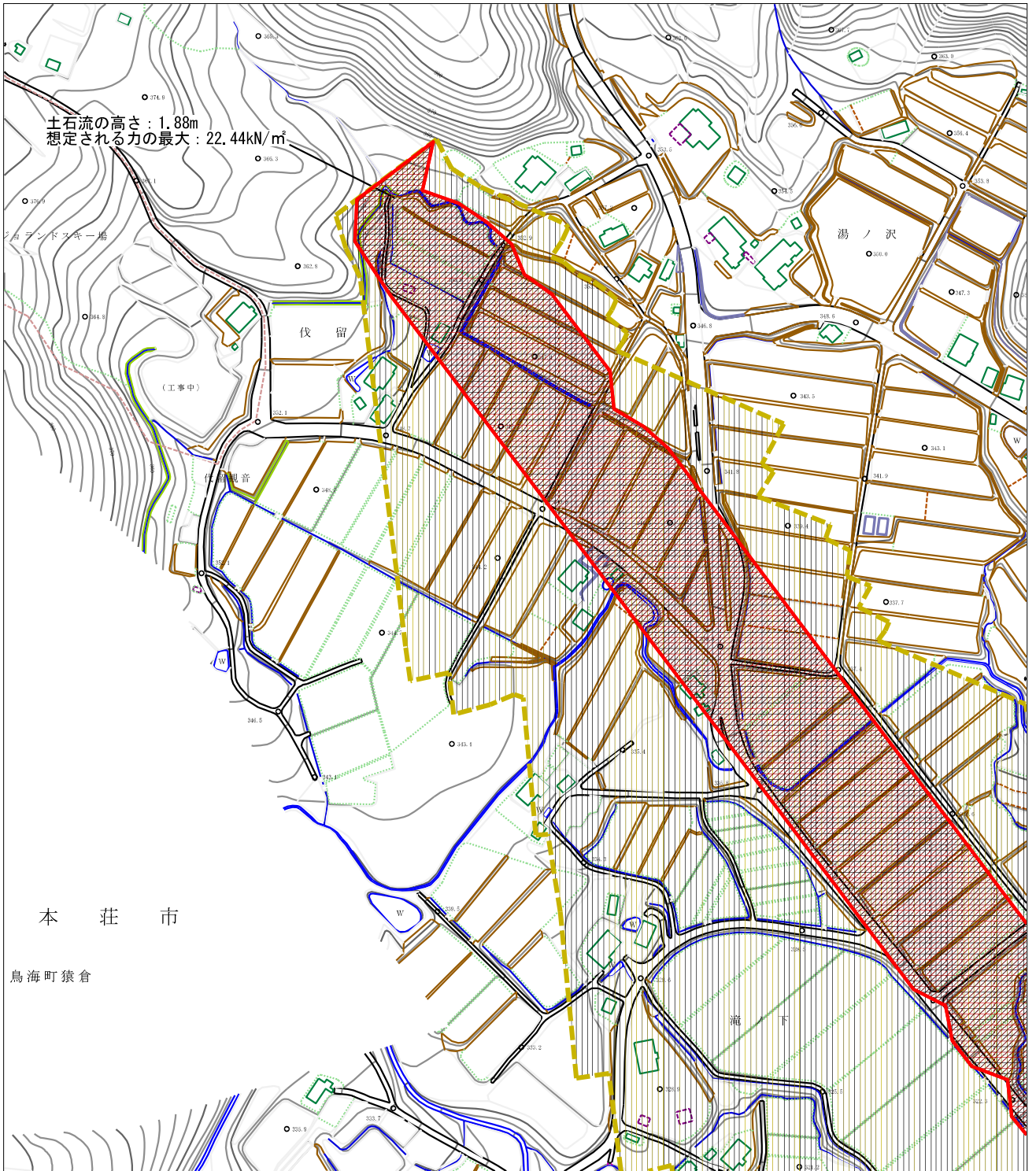
(1/25,000)

様式-1 (土)
土砂災害警戒区域・土砂災害特別警戒区域 位置図

自然現象の種類	土石流
溪流番号	Ⅱ-1719(408-Ⅱ-019)
溪流名	湯ノ沢6
所在地	秋田県由利本荘市鳥海町猿倉字湯ノ沢、伐留及び滝ノ下

この地図は、国土地理院長の承認を得て、同院発行の電子地形図25000及び電子地形図20万を複製したものである。（承認番号 令1東複、第14号）

土砂災害警戒区域等の指定の公示に係る図書（その2）



様式-2 (土)

土砂災害警戒区域・土砂災害特別警戒区域
区域図

土砂災害防止法施行令第2条の基準に該当する区域

土砂災害防止法施行令第3条の基準に該当する区域



縮尺
1:2,500

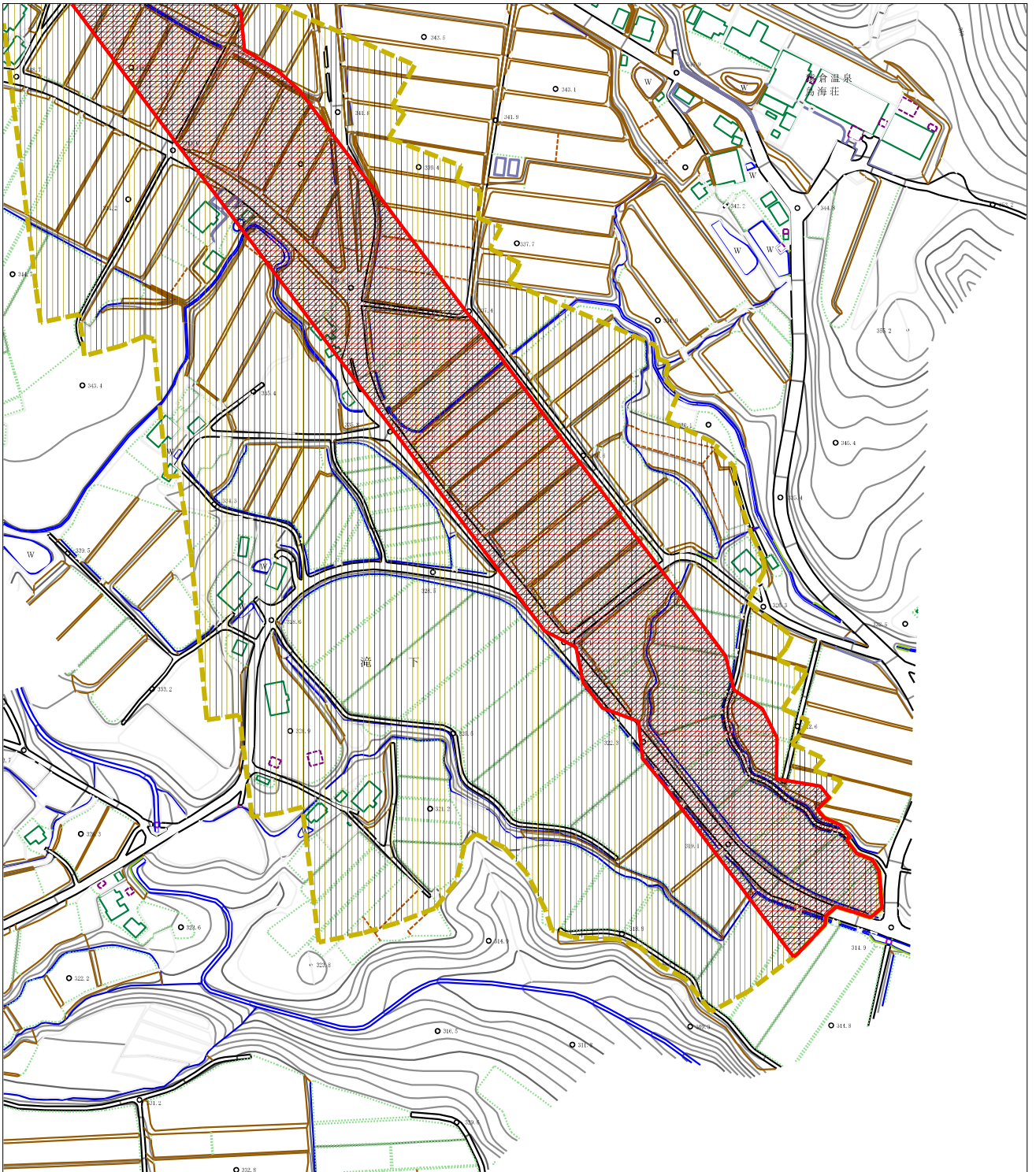
自然現象
の種類
告示番号
告示年月日

土石流
第125号
令和2年3月24日

溪流番号
溪流名
所在地

II-1719(408-II-019)
湯ノ沢6
秋田県由利本荘市鳥海町猿倉
字湯ノ沢、伐留及び滝ノ下

土砂災害警戒区域等の指定の公示に係る図書（その2）



0 1 × 100m

様式-2（土）

土砂災害警戒区域・土砂災害特別警戒区域
区域図

土砂災害防止法施行令第2条の基準に該当する区域

土砂災害防止法施行令第3条の基準に該当する区域



縮尺
1:2,500

自然現象
の種類

土石流

告示番号

告示年月日

第125号

令和2年3月24日

溪流番号

溪流名

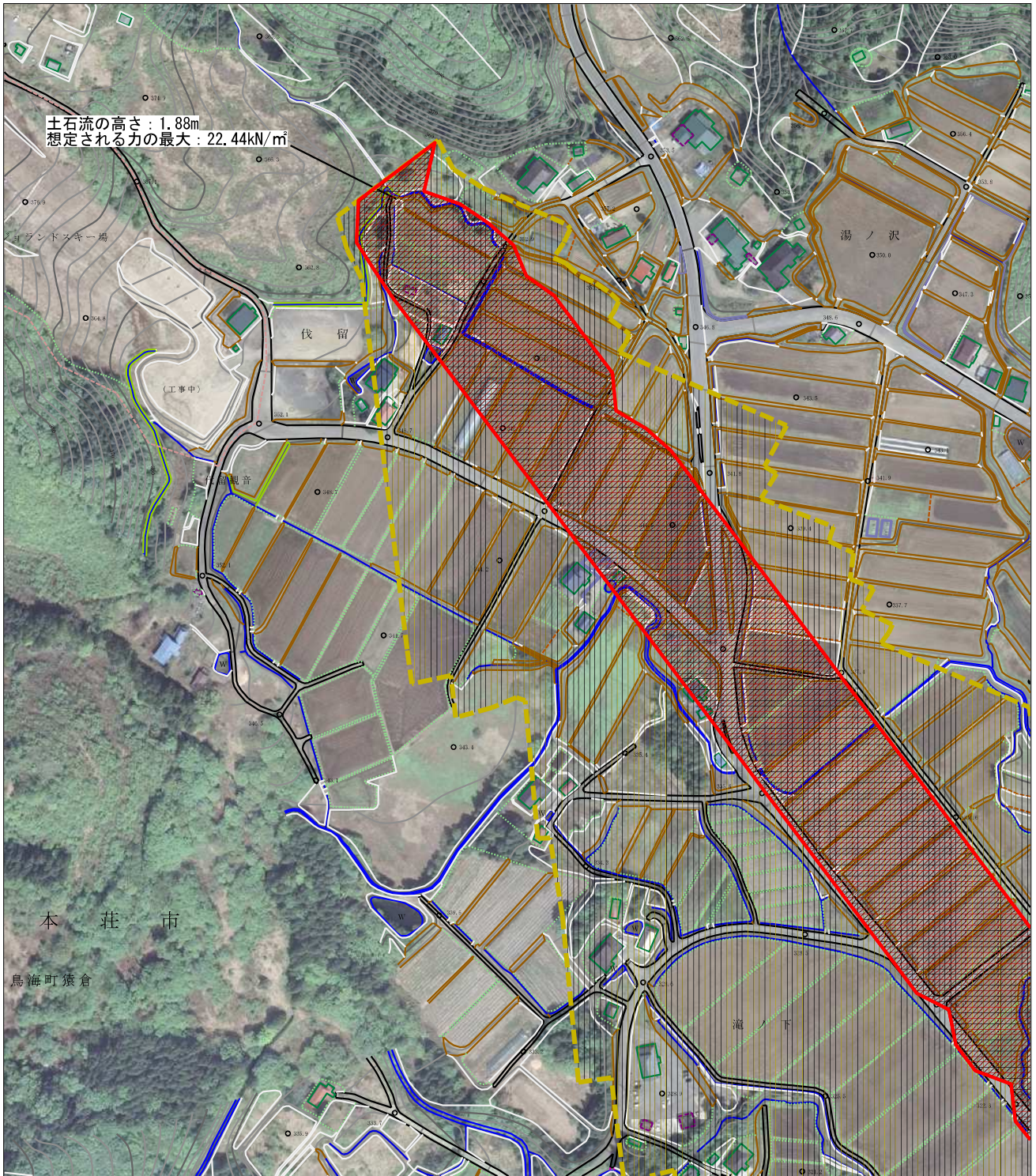
所在地

II-1719(408-II-019)

湯ノ沢6

秋田県由利本荘市島海町猿倉
字湯ノ沢、伐留及び滝ノ下

参考資料 (その3)



0 1 x 100m

参考資料

土石災害防止法施行令第2条の基準に該当する区域



自然現象の種類

土石流

溪流番号

II-1719(408-II-019)

土石流の高さが1mを超える場合、土石等の移動による力が50kN/m²を超える区域



告示番号

第125号

溪流名

湯ノ沢6

土石流の高さが1mを超える場合、土石等の移動による力が50kN/m²以下の区域



縮尺

令和2年3月24日

所在地

秋田県由利本荘市鳥海町猿倉字湯ノ沢、伐留及び滝ノ下

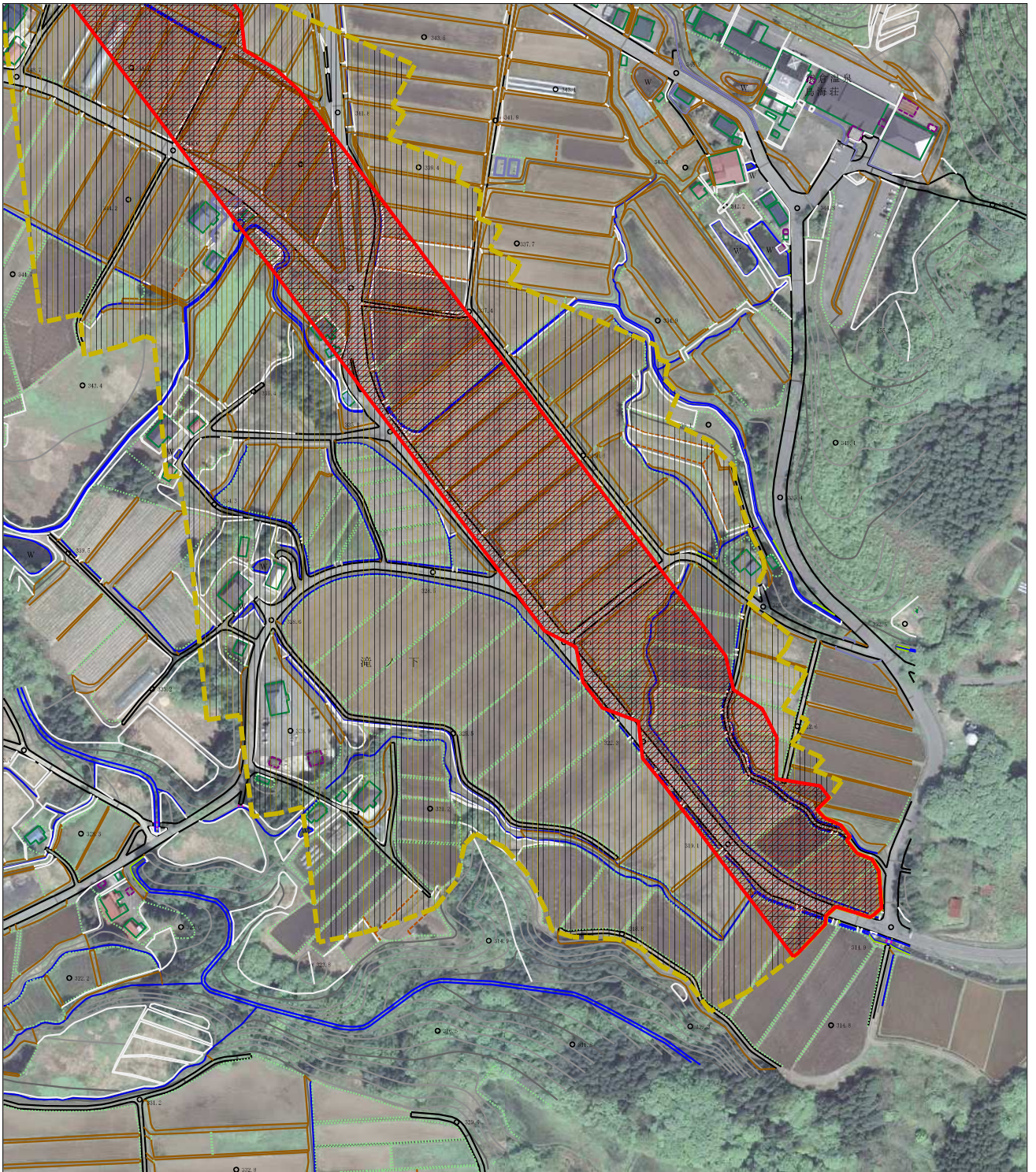
それ以外の区域



1:2,500

告示年月日

参考資料 (その3)



参考資料

土石災害防止法施行令第2条の基準に該当する区域



自然現象の種類

土石流

溪流番号

II-1719(408-II-019)

土石流の高さが1mを超える場合、土石等の移動による方が500N/mを超える区域



告示番号

第125号

溪流名

湯ノ沢6

土石流の高さが1mを超える場合、土石等の移動による方が500N/m以下の区域



縮尺

1:2,500

告示年月日

令和2年3月24日

所在地

秋田県由利本荘市島海町猿倉字湯ノ沢、伐留及び滝ノ下

それ以外の区域



II-1719 (408-II-019) / 湯ノ沢6

参考資料

横断測線の区間	土石流の力 (kN/m ²)	土石流の高さ (m)	区分
0~1	22.44	1.88	R
1~2	18.33	1.63	R
2~3	14.89	1.50	R
3~4	14.60	1.50	R
4~5	15.50	1.46	R
5~6	13.89	1.52	R
6~7	13.15	1.54	R
7~8	12.98	1.55	R
8~9	12.03	1.58	R
9~10	11.55	1.60	R
10~11	10.63	1.64	R
11~12	10.64	1.64	R
12~13	11.06	1.60	R
13~14	11.20	1.59	R
14~15	9.15	1.72	R
15~16	9.87	1.65	R
16~17	9.53	1.68	R
17~18	8.71	1.75	R
18~19	9.17	1.70	R
19~20	9.33	1.69	R
20~21	8.92	1.73	R
21~22	9.41	1.68	R
22~23	9.91	1.64	R
23~24	10.16	1.62	R
24~25	10.44	1.60	R
25~26	10.29	1.61	R
26~27	11.41	1.53	R
27~28	12.29	1.47	R
28~29	12.25	1.47	R
29~30	12.16	1.48	R

横断測線の区間	土石流の力 (kN/m ²)	土石流の高さ (m)	区分
30~31	13.22	1.42	R
31~32	12.36	1.47	R
32~33	13.04	1.43	R
33~34	12.89	1.44	R
34~35	13.55	1.59	R
35~36	12.44	1.53	R
36~37	12.21	1.54	R
37~38	12.00	1.56	R
38~39	11.21	1.61	R
39~40	11.07	1.62	R
40~41	9.96	1.71	R
41~42	10.10	1.70	R
42~43	8.57	1.83	R
43~44	7.19	1.95	R

凡例

区域種別		区分
土砂災害防止法施行令第二条の基準に該当する区域 (土砂災害防止法施行令第三条の基準に該当する区域を除く)		Y
土砂災害防止法施行令第二条・第三条の基準に該当する区域	土石流の高さが1mを超える場合、土石等の移動による力が50kN/m ² を超える区域	R
	土石流の高さが1mを超える場合、土石等の移動による力が50kN/m ² を超えない区域	R
	その他の区域	R

※ Rのみ、各区分における土石流の力(kN/m²)及び土石流の高さ(m)の最大値を赤く図示している