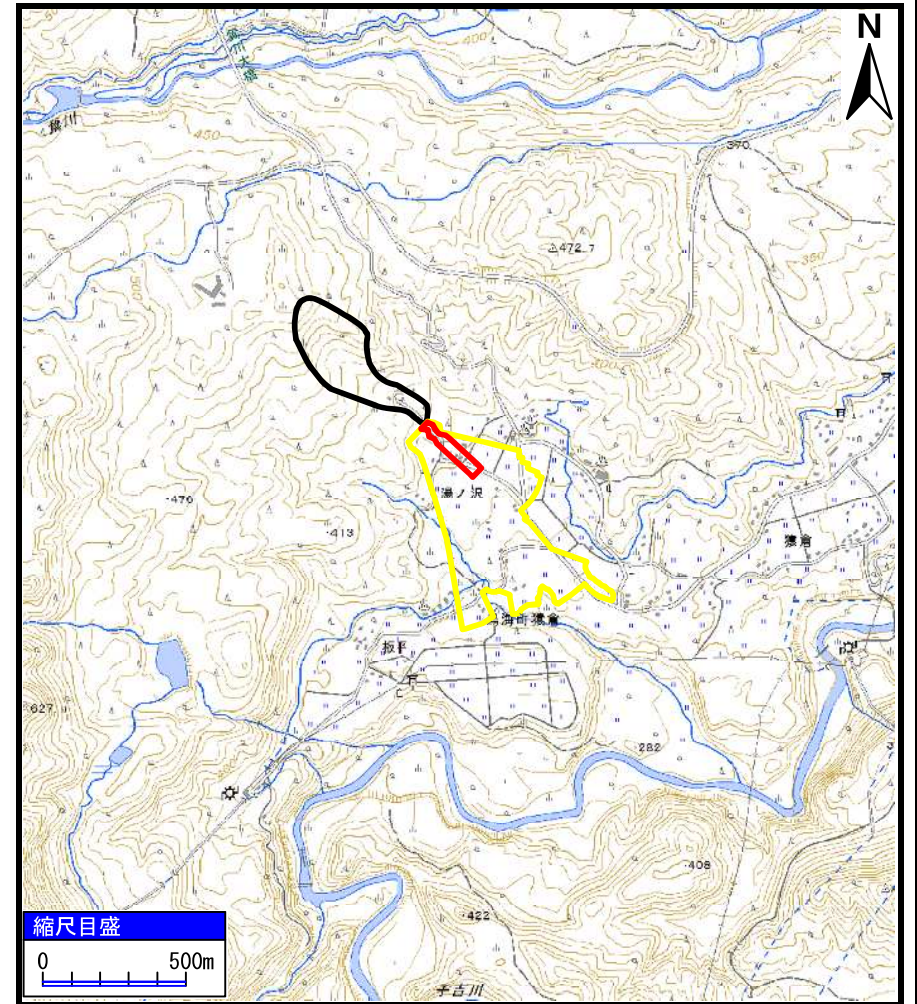


# 土砂災害警戒区域等の指定の公示に係る図書（その1）



(1/200,000)



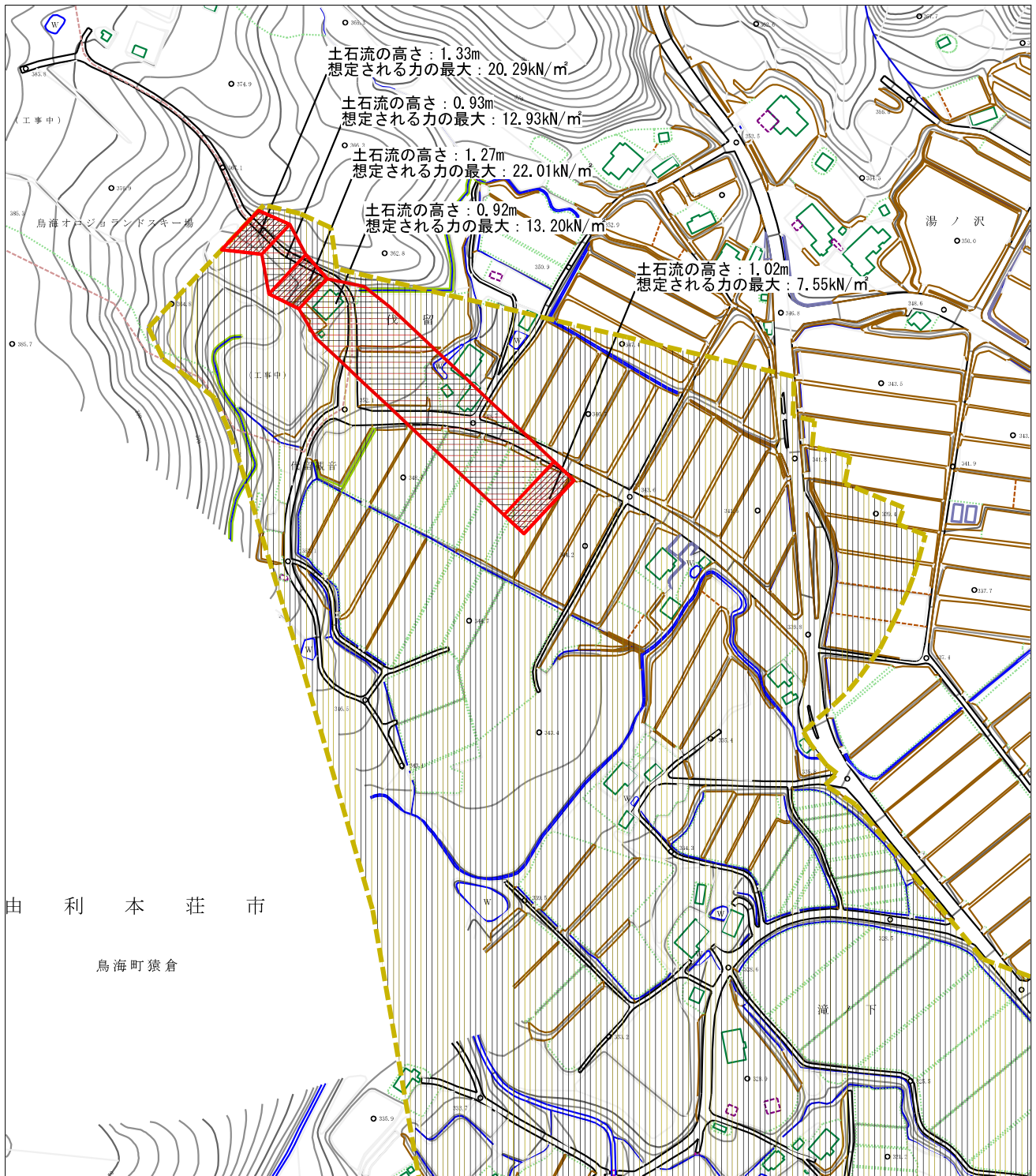
(1/25,000)

様式-1 (土)  
土砂災害警戒区域・土砂災害特別警戒区域 位置図

自然現象の種類	土石流
溪流番号	Ⅱ-1718(408-Ⅱ-018)
溪流名	湯ノ沢1
所在地	秋田県由利本荘市鳥海町猿倉字伐留、湯ノ沢、滝ノ下、十二ノ前及び板平

この地図は、国土地理院長の承認を得て、同院発行の電子地形図25000及び電子地形図20万を複製したものである。（承認番号 令1東複、第14号）

土砂災害警戒区域等の指定の公示に係る図書（その2）



由利本荘市  
鳥海町猿倉



様式-2 (土)

土砂災害警戒区域・土砂災害特別警戒区域  
区域図

土砂災害防止法施行令第2条の基準に該当する区域

土砂災害防止  
法施行令第3  
条の基準に該  
当する区域  
土砂流の高さが1mを超える場合、土石等の  
移動による力が50kN/m<sup>2</sup>を超える区域  
土砂流の高さが1mを超える場合、土石等の  
移動による力が50kN/m<sup>2</sup>以下の区域  
それ以外の区域



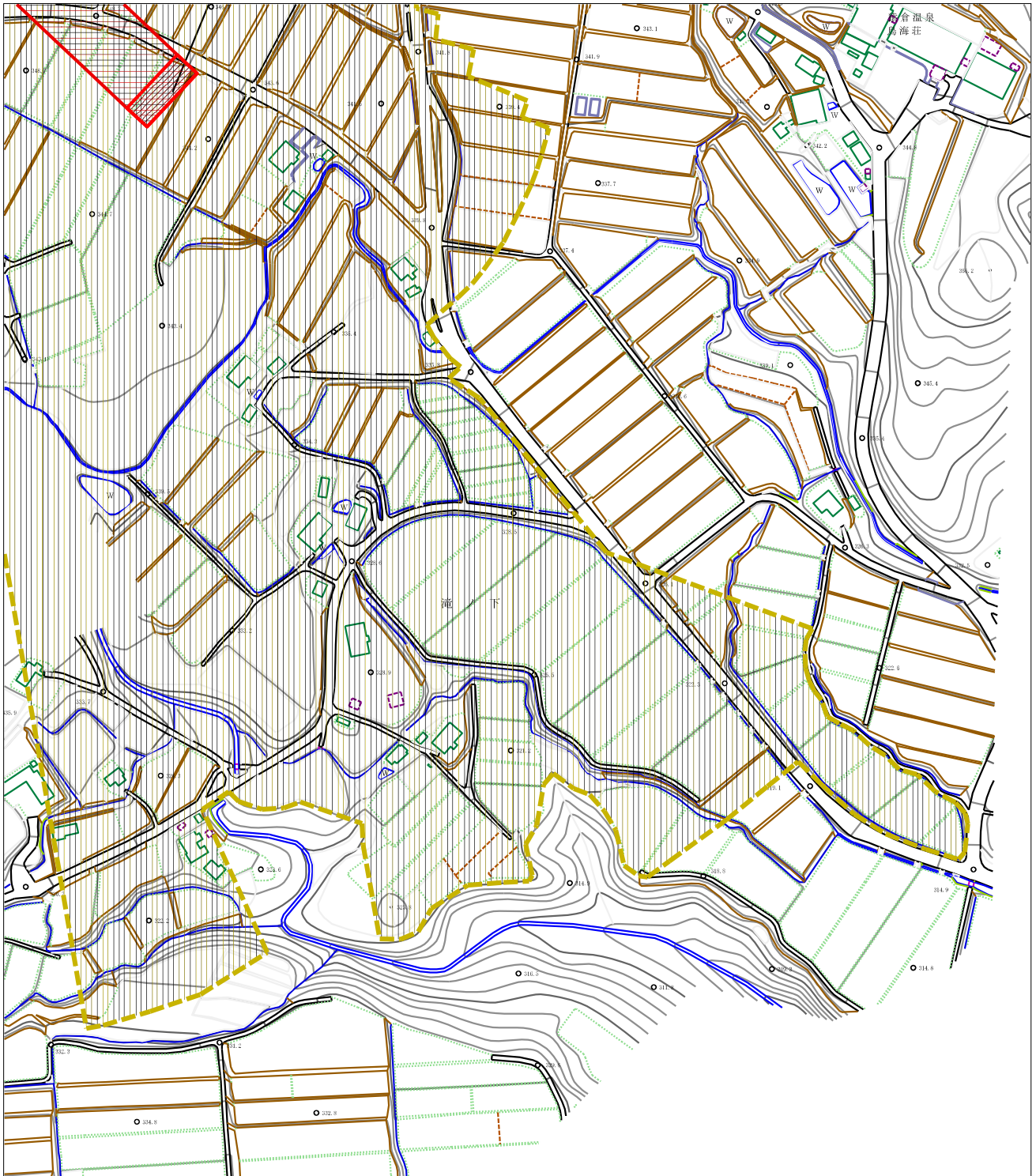
縮尺  
1:2,500

自然現象  
の種類  
土石流  
告示番号  
第125号  
告示年月日  
令和2年3月24日

溪流番号  
II-1718(408-II-018)  
溪流名  
湯ノ沢1  
所在地  
秋田県由利本荘市鳥海町猿倉字夜留、  
湯ノ沢、滝ノ下、十二ノ前及び板平

II-1718(408-II-018)  
湯ノ沢1  
秋田県由利本荘市鳥海町猿倉字夜留、  
湯ノ沢、滝ノ下、十二ノ前及び板平

土砂災害警戒区域等の指定の公示に係る図書（その2）



0 1 × 100m

様式-2（土）

土砂災害警戒区域・土砂災害特別警戒区域  
区域図

土砂災害防止法施行令第2条の基準に該当する区域

土砂災害防止法施行令第3条の基準に該当する区域

それ以外の区域



縮尺  
1:2,500

自然現象  
の種類

土石流

溪流番号

II-1718(408-II-018)

告示番号

第125号

溪流名

湯ノ沢1

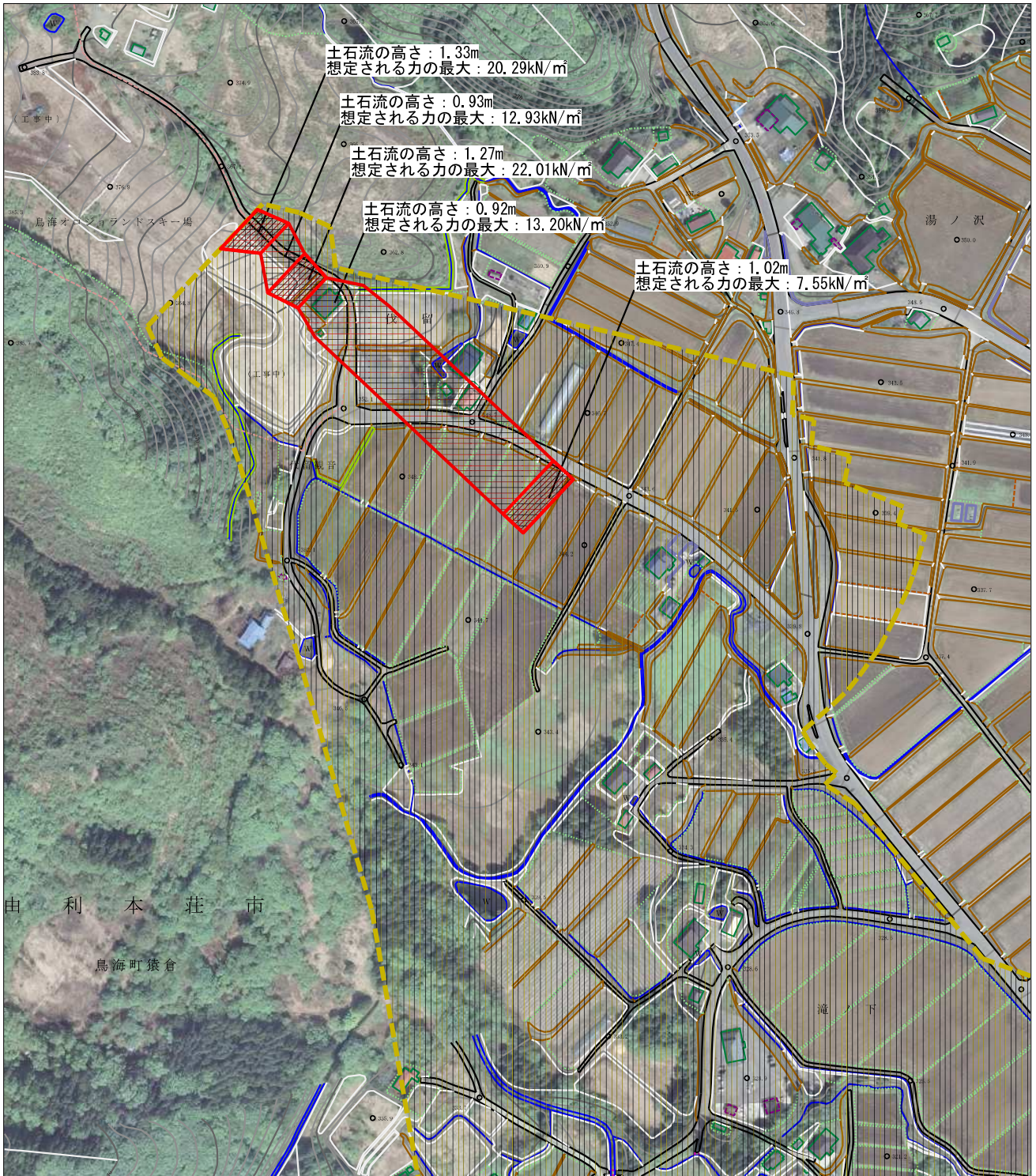
告示年月日

令和2年3月24日

所在地

秋田県由利本荘市島崎町猿倉字夜留、  
湯ノ沢、滝ノ下、十二ノ前及び坂平

参考資料 (その3)



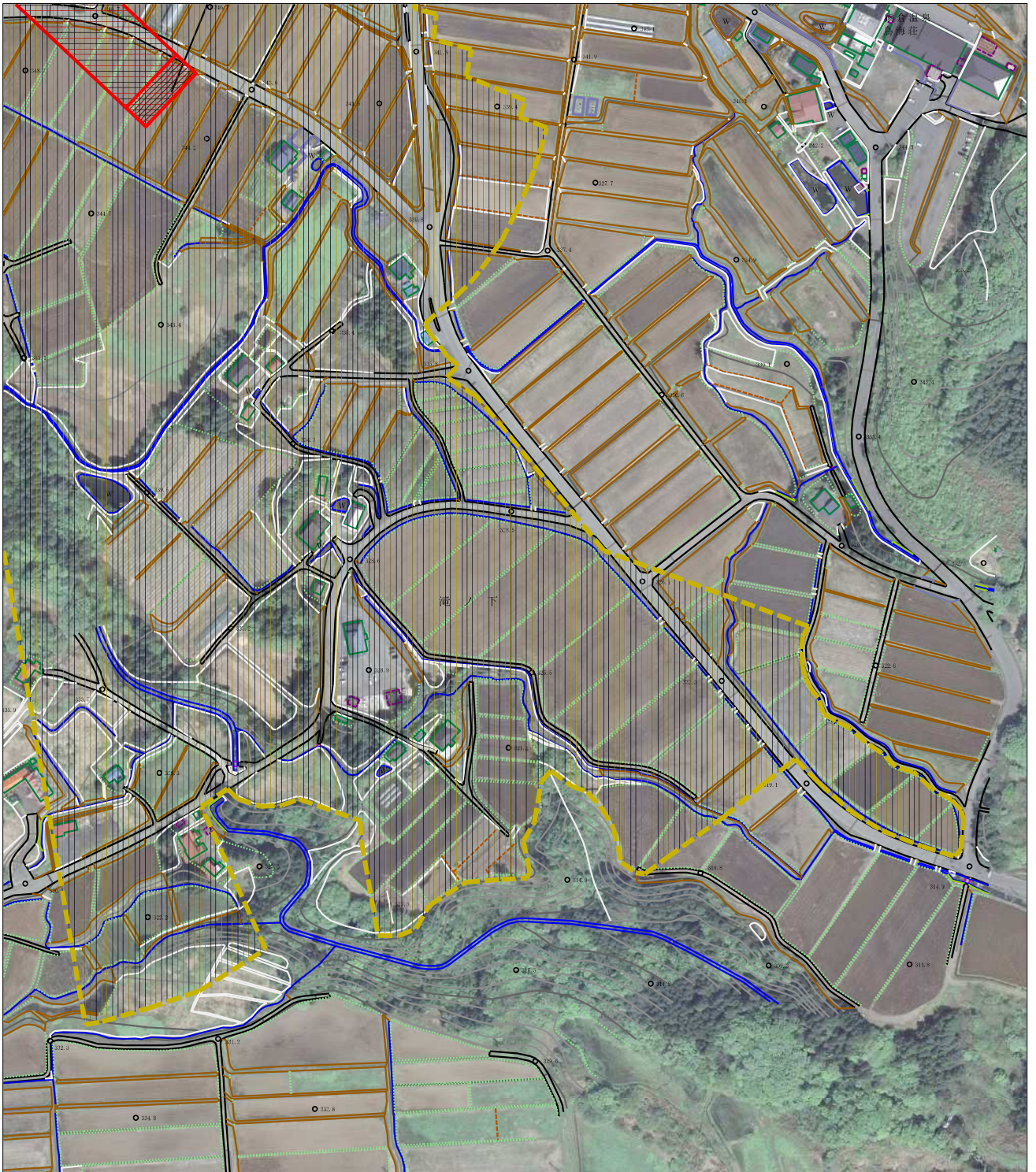
参考資料

土石災害防止法施行令第2条の基準に該当する区域	
土石災害防止法施行令第3条の基準に該当する区域	
それ以外の区域	

N  
縮尺  
1:2,500

自然現象の種類	土石流	溪流番号	II-1718(408-II-018)
告示番号	第125号	溪流名	湯ノ沢1
告示年月日	令和2年3月24日	所在地	秋田県由利本荘市鳥海町猿倉字伎留、湯ノ沢、滝ノ下、十二ノ前及び坂平

参考資料 (その3)



参考資料

土砂災害防止法施行令第2条の基準に該当する区域



自然現象の種類

土石流

溪流番号

II-1718(408-II-018)

土砂災害防止法施行令第3条の基準に該当する区域



縮尺  
1:2,500

告示番号

第125号

溪流名

湯ノ沢1

告示年月日

令和2年3月24日

所在地

秋田県由利本荘市島崎町猿倉字夜留、湯ノ沢、滝ノ下、十二ノ前及び坂平

II-1718(408-II-018)/湯ノ沢1

参考資料

横断測線の区間	土石流の力 (kN/m <sup>2</sup> )	土石流の高さ (m)	区分
0~1	20.29	1.33	R
1~2	12.93	0.93	R
2~3	22.01	1.27	R
3~4	13.20	0.92	R
4~5	12.83	0.93	R
5~6	12.71	0.94	R
6~7	11.40	0.95	R
7~8	10.70	0.95	R
8~9	10.23	0.96	R
9~10	9.97	0.96	R
10~11	9.37	0.97	R
11~12	8.99	0.98	R
12~13	7.55	1.02	R
13~14	7.20	1.04	Y
14~15	7.58	1.01	Y
15~16	7.27	1.03	Y
16~17	6.76	1.05	Y
17~18	7.42	1.01	Y
18~19	7.19	1.02	Y
19~20	7.50	1.00	Y
20~21	7.21	1.02	Y
21~22	7.34	1.01	Y
22~23	7.31	1.01	Y
23~24	7.07	1.03	Y
24~25	6.82	1.05	Y
25~26	7.22	1.02	Y
26~27	7.29	1.02	Y
27~28	6.80	1.05	Y
28~29	6.77	1.05	Y
29~30	6.08	1.09	Y

横断測線の区間	土石流の力 (kN/m <sup>2</sup> )	土石流の高さ (m)	区分
30~31	5.88	1.10	Y
31~32	6.51	1.05	Y
32~33	6.28	1.06	Y
33~34	6.71	1.03	Y
34~35	6.87	1.02	Y
35~36	6.19	1.07	Y
36~37	6.04	1.09	Y
37~38	6.12	1.08	Y
38~39	5.78	1.11	Y
39~40	5.82	1.10	Y
40~41	5.46	1.13	Y
41~42	4.85	1.18	Y
42~43	5.40	1.11	Y
43~44	4.95	1.16	Y
44~45	5.40	1.11	Y
45~46	5.40	1.11	Y
46~47	5.16	1.14	Y
47~48	5.06	1.15	Y

凡例

区域種別		区分
土砂災害防止法施行令第二条の基準に該当する区域 (土砂災害防止法施行令第三条の基準に該当する区域を除く)		Y
土砂災害防止法施行令第二条・第三条の基準に該当する区域	土石流の高さが1mを超える場合、土石等の移動による力が50kN/m <sup>2</sup> を超える区域	R
	土石流の高さが1mを超える場合、土石等の移動による力が50kN/m <sup>2</sup> を超えない区域	R
	その他の区域	R

※ Rのみ、各区分における土石流の力(kN/m<sup>2</sup>)及び土石流の高さ(m)の最大値を赤く図示している