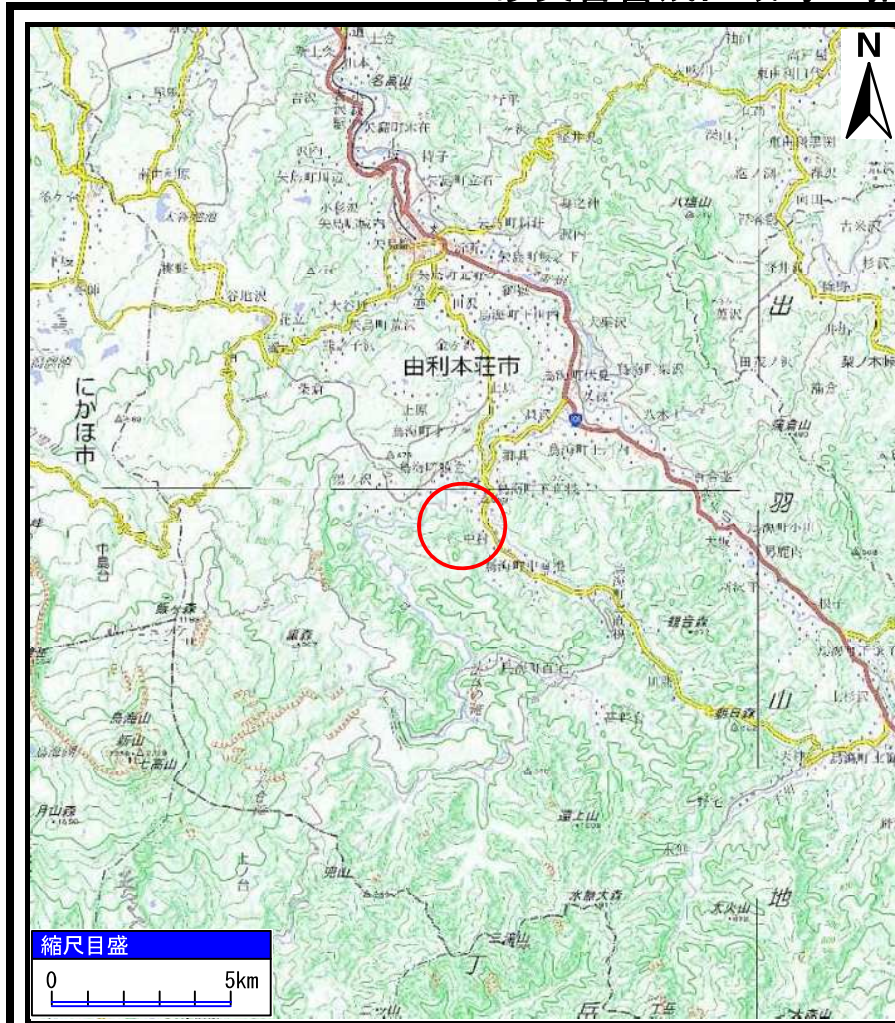
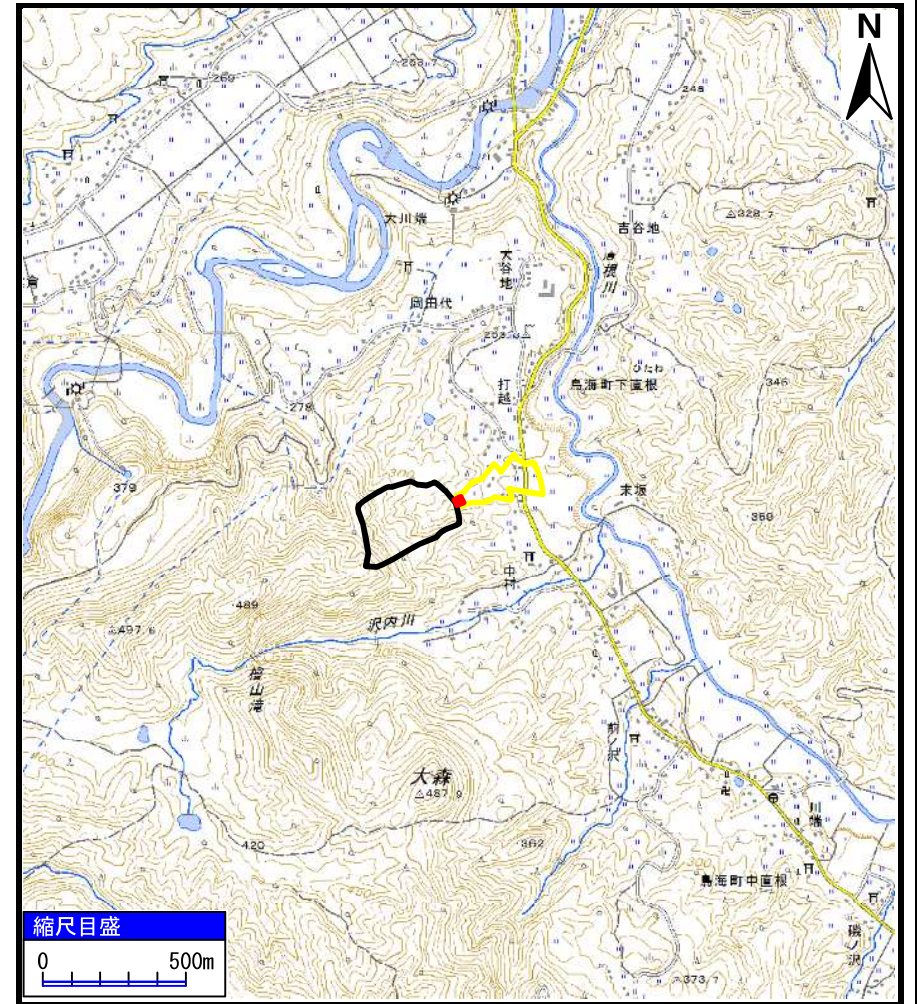


# 土砂災害警戒区域等の指定の公示に係る図書（その1）



(1/200,000)

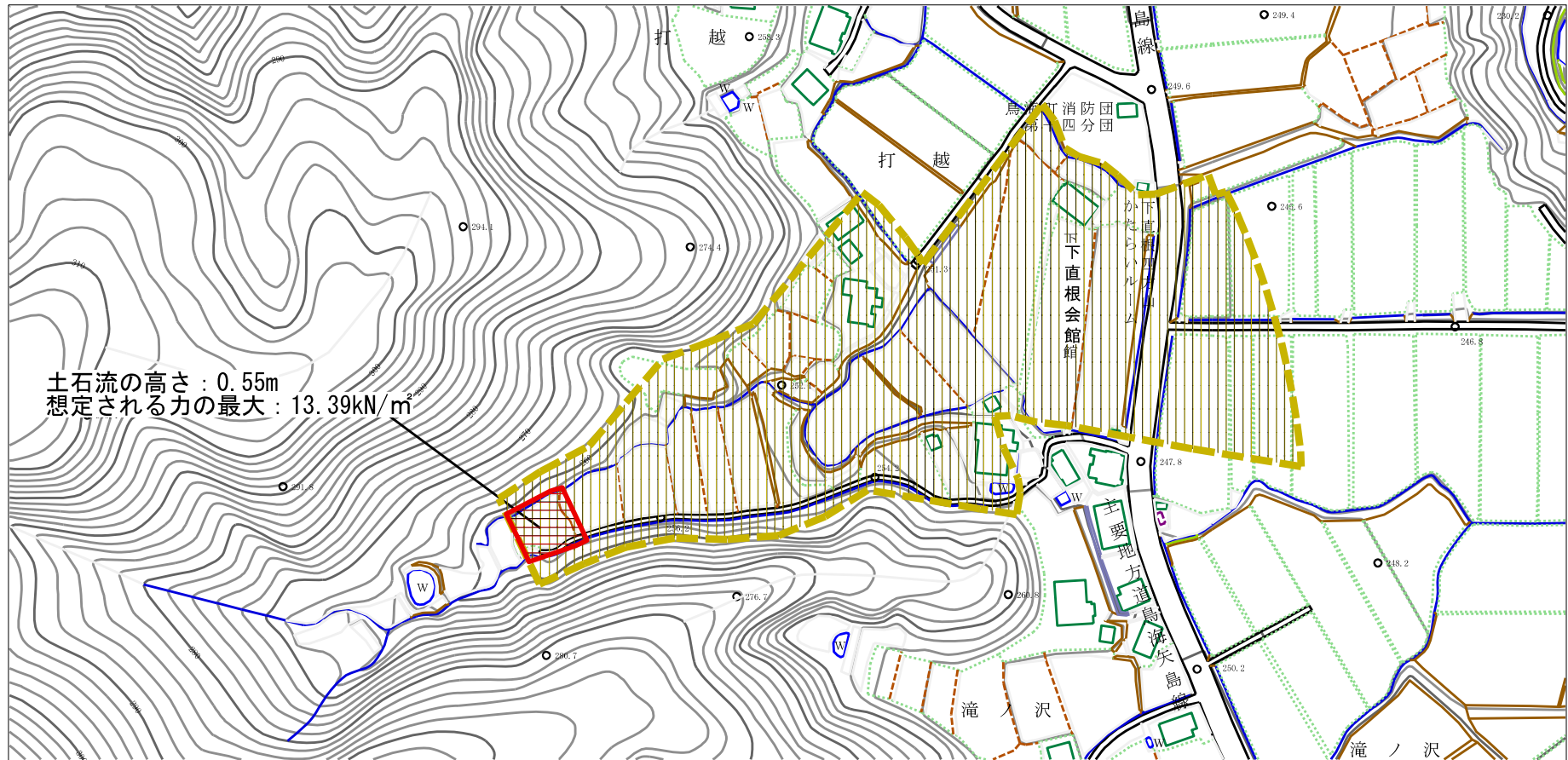


(1/25,000)

様式-1 (土) 土砂災害警戒区域・土砂災害特別警戒区域 位置図	自然現象の種類	土石流
	溪流番号	I-1562(408-I-019)
	溪流名	中村沢4
	所在地	秋田県由利本荘市鳥海町下直根字滝ノ沢及び打越

この地図は、国土地理院長の承認を得て、同院発行の電子地形図25000及び電子地形図20万を複製したものである。（承認番号 令1東複、第14号）

# 土砂災害警戒区域等の指定の公示に係る図書（その2）

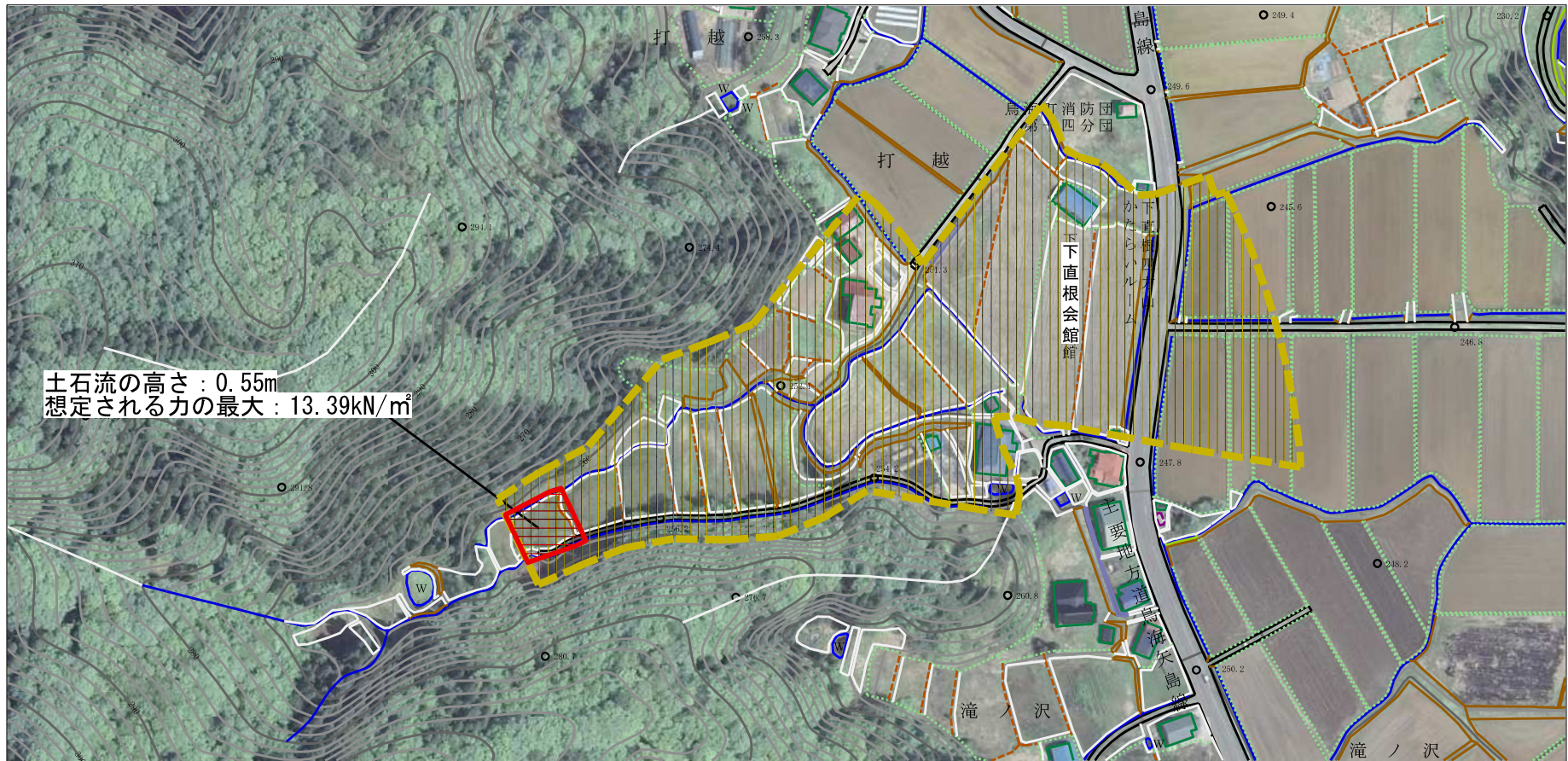


土石流の高さ：0.55m  
 想定される力の最大：13.39kN/m



様式-2 (土) 土砂災害警戒区域・土砂災害特別警戒区域 区域図	土砂災害防止法施行令第二条の基準に該当する区域		N 縮尺 1:2,500	自然現象 の種類	土石流	溪流番号	I-1562(408-I-019)
	土砂災害防止 法施行令第三 条の基準に該 当する区域			告示番号	第125号	溪流名	中村沢4
	それ以外の区域			告示年月日	令和2年3月24日	所在地	秋田県由利本荘市鳥海町 下直根字滝ノ沢及び打越

# 参考資料 (その3)



参考資料	土砂災害防止法施行令第二条の基準に該当する区域		N 縮尺 1:2,500	自然現象の種類	土石流	溪流番号	I-1562(408-I-019)
	土砂災害防止法施行令第三条の基準に該当する区域			告示番号	第125号	溪流名	中村沢4
	それ以外の区域			告示年月日	令和2年3月24日	所在地	秋田県由利本荘市鳥海町下直根字滝ノ沢及び打越

