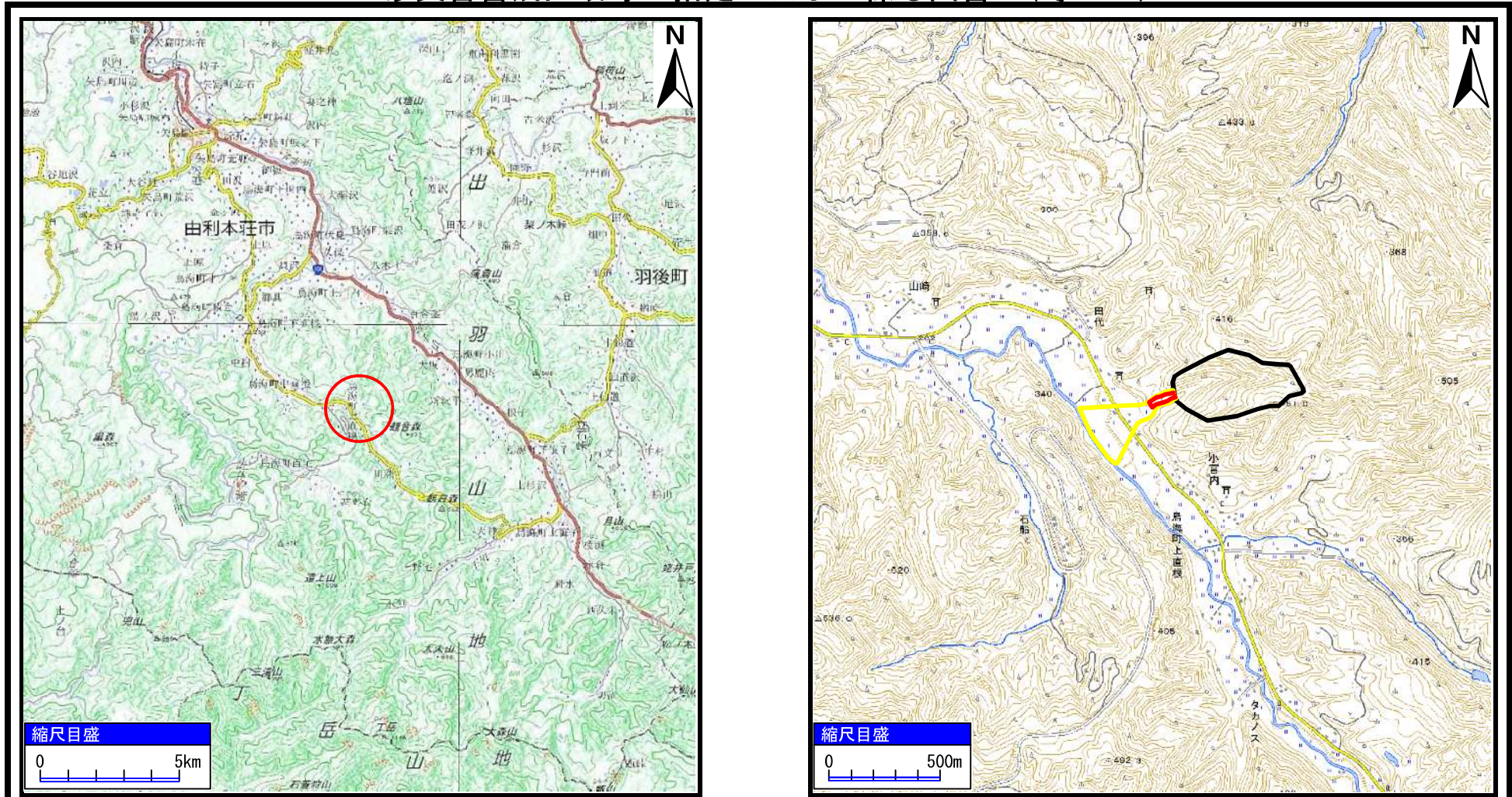


# 土砂災害警戒区域等の指定の公示に係る図書（その1）



(1/200,000)

(1/25,000)

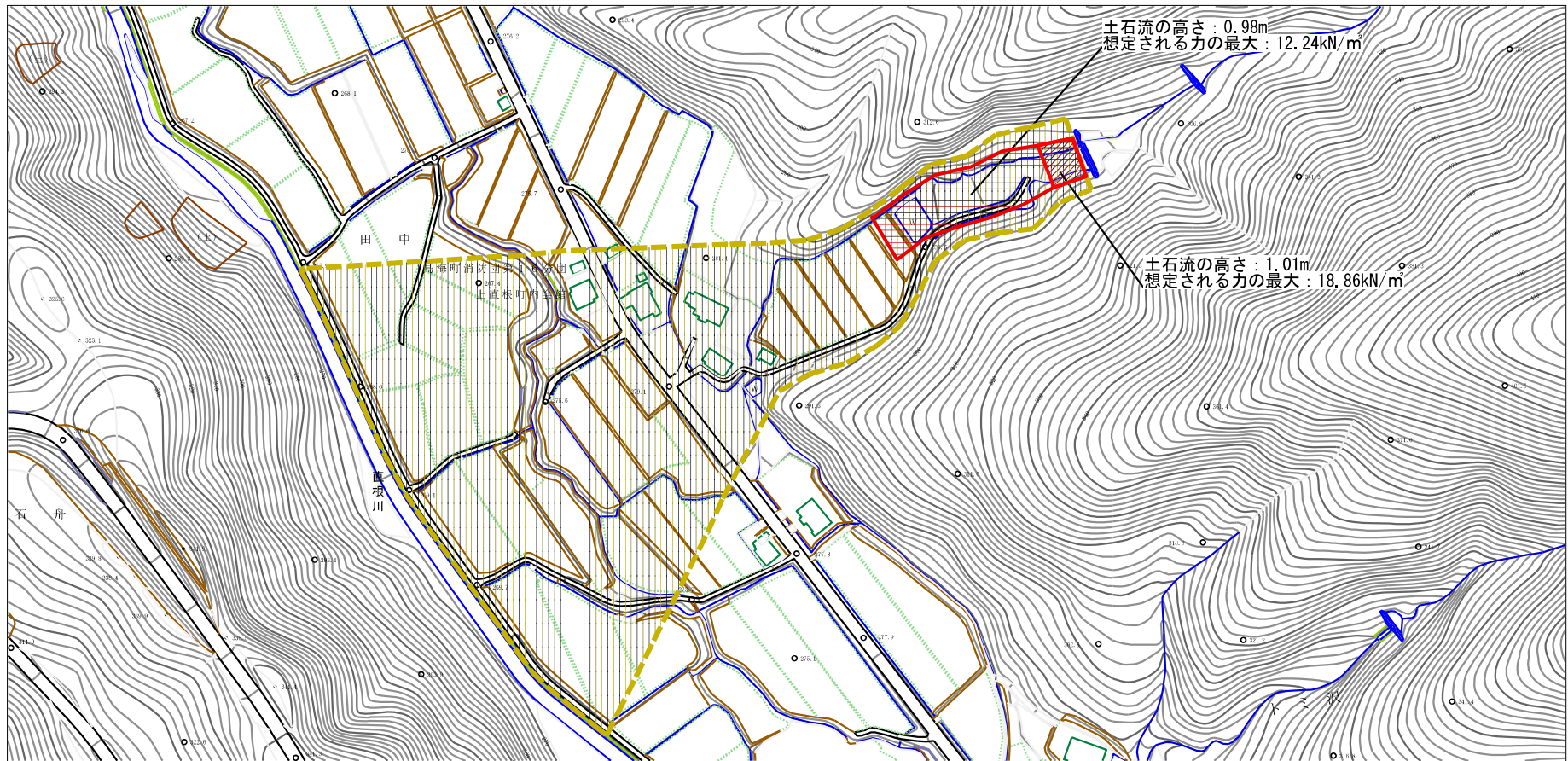
様式-1 (土)  
土砂災害警戒区域・土砂災害特別警戒区域 位置図

自然現象の種類	土石流
溪流番号	I-1554(408-I-011)
溪流名	桑沢
所在地	秋田県由利本荘市鳥海町上直根字桑沢及び田中

この地図は、国土地理院長の承認を得て、同院発行の電子地形図25000及び電子地形図20万を複製したものである。（承認番号 令1東複、第14号）



土砂災害警戒区域等の指定の公示に係る図書（その2）



0 1 × 100m

様式-2（土）

土砂災害警戒区域・土砂災害特別警戒区域  
区域図

土砂災害防止法施行令第二条の基準に該当する区域

土砂災害防止法施行令第三条の基準に該当する区域

それ以外の区域

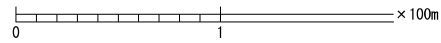
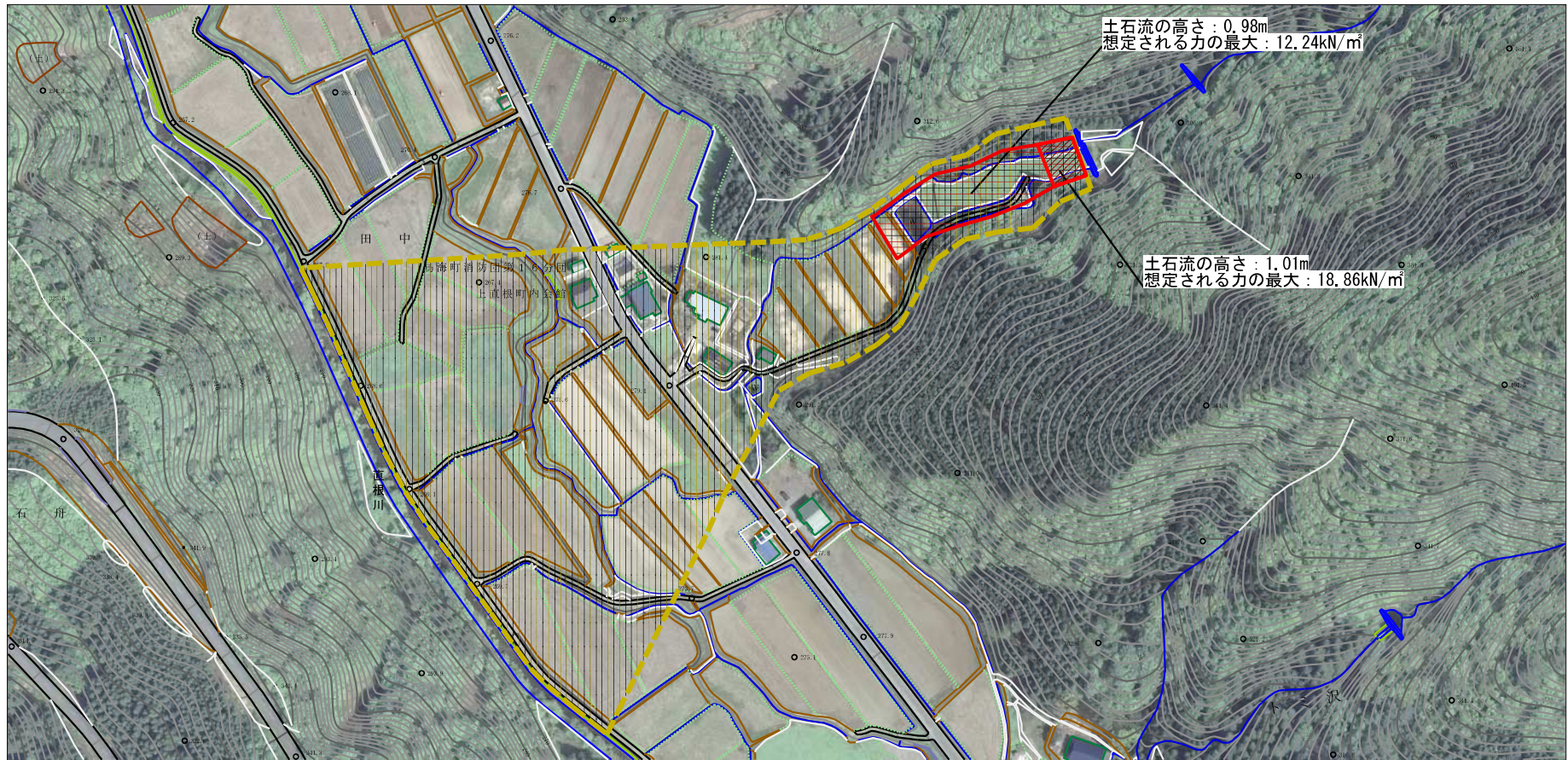


縮尺  
1:2,500

自然現象の種類	土石流	溪流番号	I-1554(408-I-011)
告示番号	第125号	溪流名	桑沢
告示年月日	令和2年3月24日	所在地	秋田県由利本荘市島海町上直根字桑沢及び田中



参考資料 (その3)



参考資料		縮尺 1:2,500		告示番号 第125号		告示年月日 令和2年3月24日	
土石災害防止法施行令第2条の基準に該当する区域		自然現象の種類	土石流	溪流番号	I-1554(408-I-011)		
土石流の高さが1mを超える場合、土石等の移動による力が50kN/m <sup>2</sup> を超える区域		告示番号	第125号	溪流名	桑沢		
土石災害防止法施行令第3条の基準に該当する区域		告示年月日	令和2年3月24日	所在地	秋田県由利本荘市鳥海町上直根字桑沢及び田中		
それ以外の区域							

# I-1554(408-I-011)/桑沢

# 参考資料

横断測線の区間	土石流の力 (kN/m <sup>2</sup> )	土石流の高さ (m)	区分
0~1	18.86	1.01	R
1~2	11.68	0.81	R
2~3	10.58	0.81	R
3~4	11.09	0.89	R
4~5	12.24	0.98	R
5~6	9.51	0.85	R
6~7	8.97	0.85	R
7~8	8.06	0.87	Y
8~9	7.92	0.87	Y
9~10	7.58	0.88	Y
10~11	7.24	0.89	Y
11~12	7.07	0.89	Y
12~13	7.16	0.89	Y
13~14	7.18	0.89	Y
14~15	7.04	0.89	Y
15~16	6.27	0.92	Y
16~17	6.33	0.92	Y
17~18	6.04	0.93	Y
18~19	6.90	0.87	Y
19~20	7.83	0.82	Y
20~21	7.29	0.85	Y
21~22	7.03	0.86	Y
22~23	7.42	0.84	Y

横断測線の区間	土石流の力 (kN/m <sup>2</sup> )	土石流の高さ (m)	区分

凡例

区域種別		区分
土砂災害防止法施行令第二条の基準に該当する区域 (土砂災害防止法施行令第三条の基準に該当する区域を除く)		Y
土砂災害防止法施行令第二条・第三条の基準に該当する区域	土石流の高さが1mを超える場合、土石等の移動による力が50kN/m <sup>2</sup> を超える区域	R
	土石流の高さが1mを超える場合、土石等の移動による力が50kN/m <sup>2</sup> を超えない区域	R
	その他の区域	R

※ Rのみ、各区分における土石流の力(kN/m<sup>2</sup>)及び土石流の高さ(m)の最大値を赤く図示している