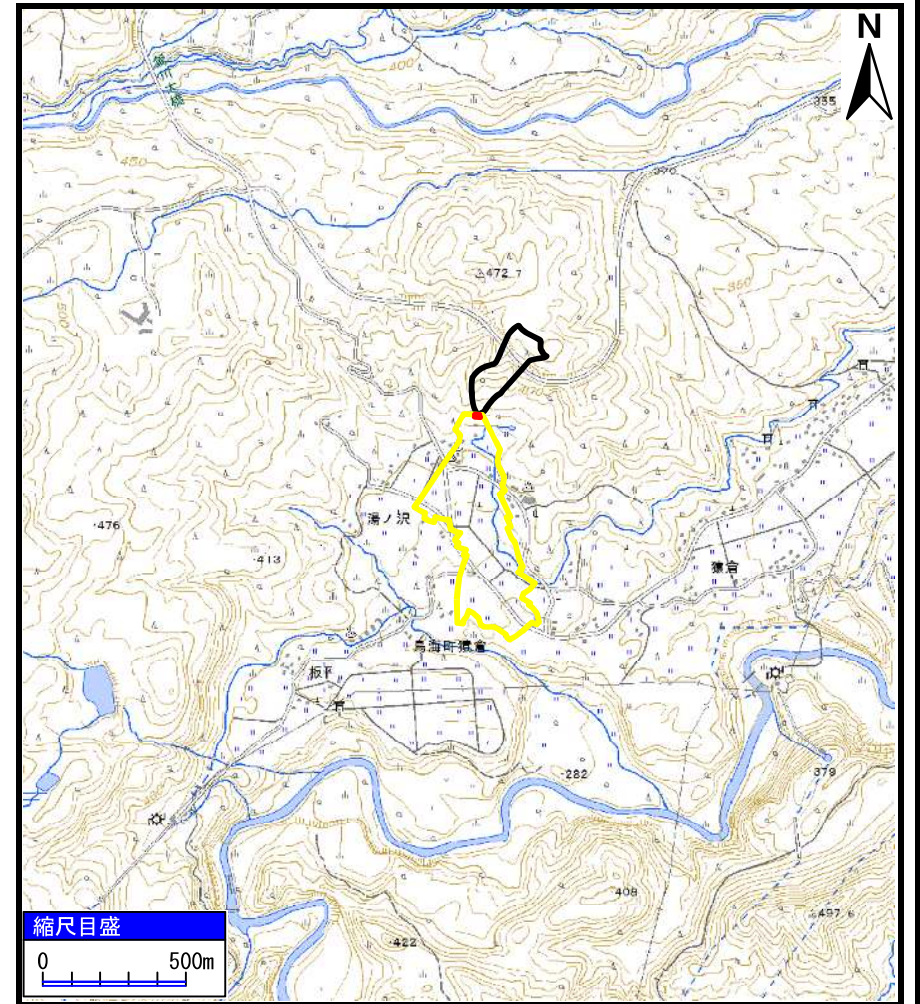


# 土砂災害警戒区域等の指定の公示に係る図書（その1）



(1/200,000)



(1/25,000)

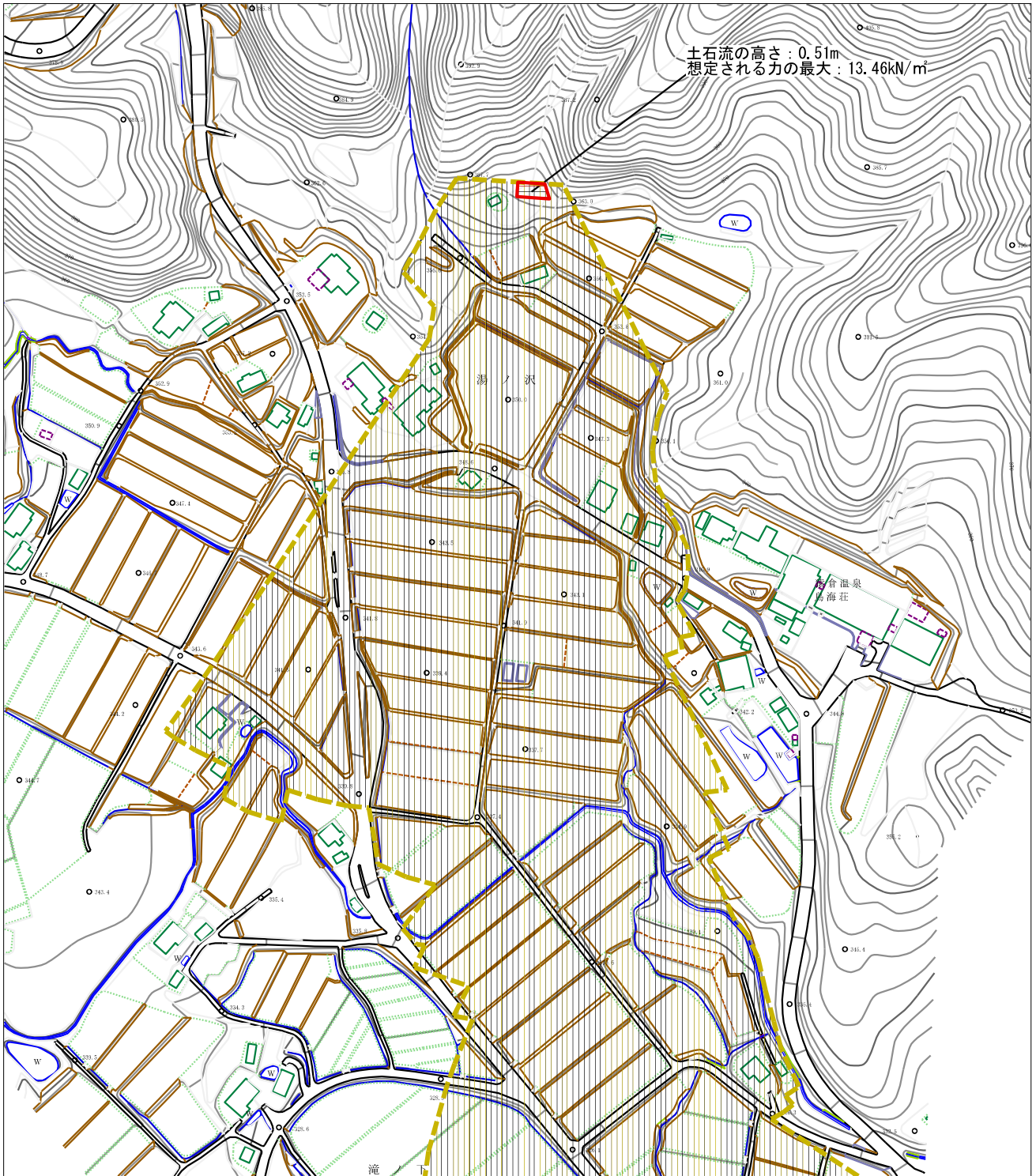
様式-1 (土)  
土砂災害警戒区域・土砂災害特別警戒区域 位置図

自然現象の種類	土石流
溪流番号	I-1549(408-I-006)
溪流名	湯ノ沢5
所在地	秋田県由利本荘市鳥海町猿倉字湯ノ沢、伐留及び滝ノ下

この地図は、国土地理院長の承認を得て、同院発行の電子地形図25000及び電子地形図20万を複製したものである。（承認番号 令1東複、第14号）



土砂災害警戒区域等の指定の公示に係る図書（その2）



0 1 × 100m

様式-2（土）

土砂災害警戒区域・土砂災害特別警戒区域図

土砂災害防止法施行令第2条の基準に該当する区域

土砂災害防止法施行令第3条の基準に該当する区域  
 土砂流の高さが1mを超える場合、土石等の移動による力が50kN/mを超える区域  
 土砂流の高さが1mを超える場合、土石等の移動による力が50kN/m以下の区域  
 それ以外の区域



縮尺 1:2,500

自然現象の種類

土石流

告示番号

第125号

告示年月日

令和2年3月24日

溪流番号

I-1549(408-I-006)

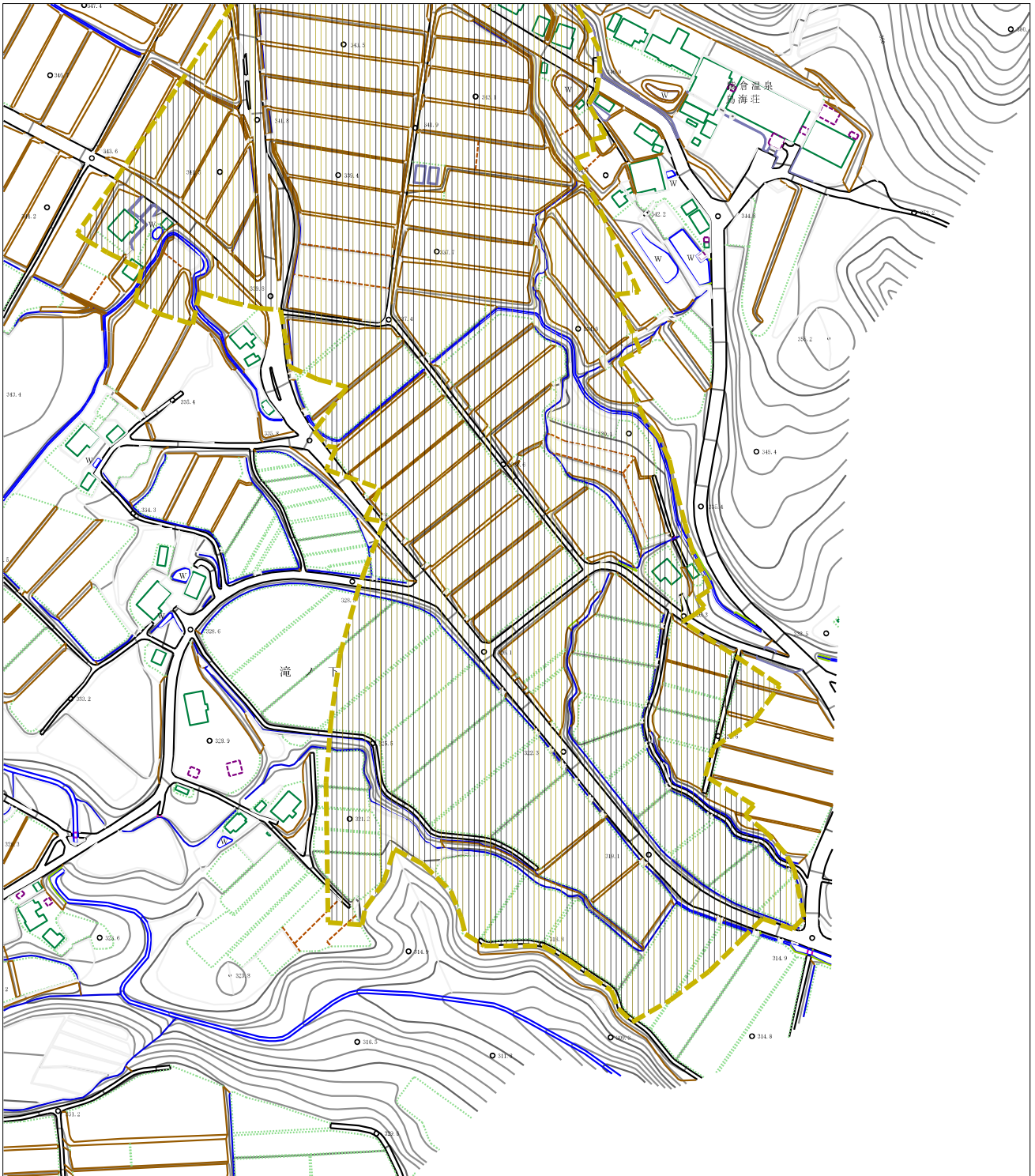
溪流名

湯ノ沢5

所在地

秋田県由利本荘市島海町猿倉字湯ノ沢、伐留及び滝ノ下

土砂災害警戒区域等の指定の公示に係る図書（その2）



0 1 × 100m

様式-2（土）

土砂災害警戒区域・土砂災害特別警戒区域  
区域図

土砂災害防止法施行令第2条の基準に該当する区域

土砂災害防止  
法施行令第3  
条の基準に該  
当する区域



縮尺  
1:2,500

自然現象  
の種類

土石流

告示番号

令和2年3月24日

第125号

告示年月日

令和2年3月24日

溪流番号

I-1549(408-I-006)

溪流名

湯ノ沢5

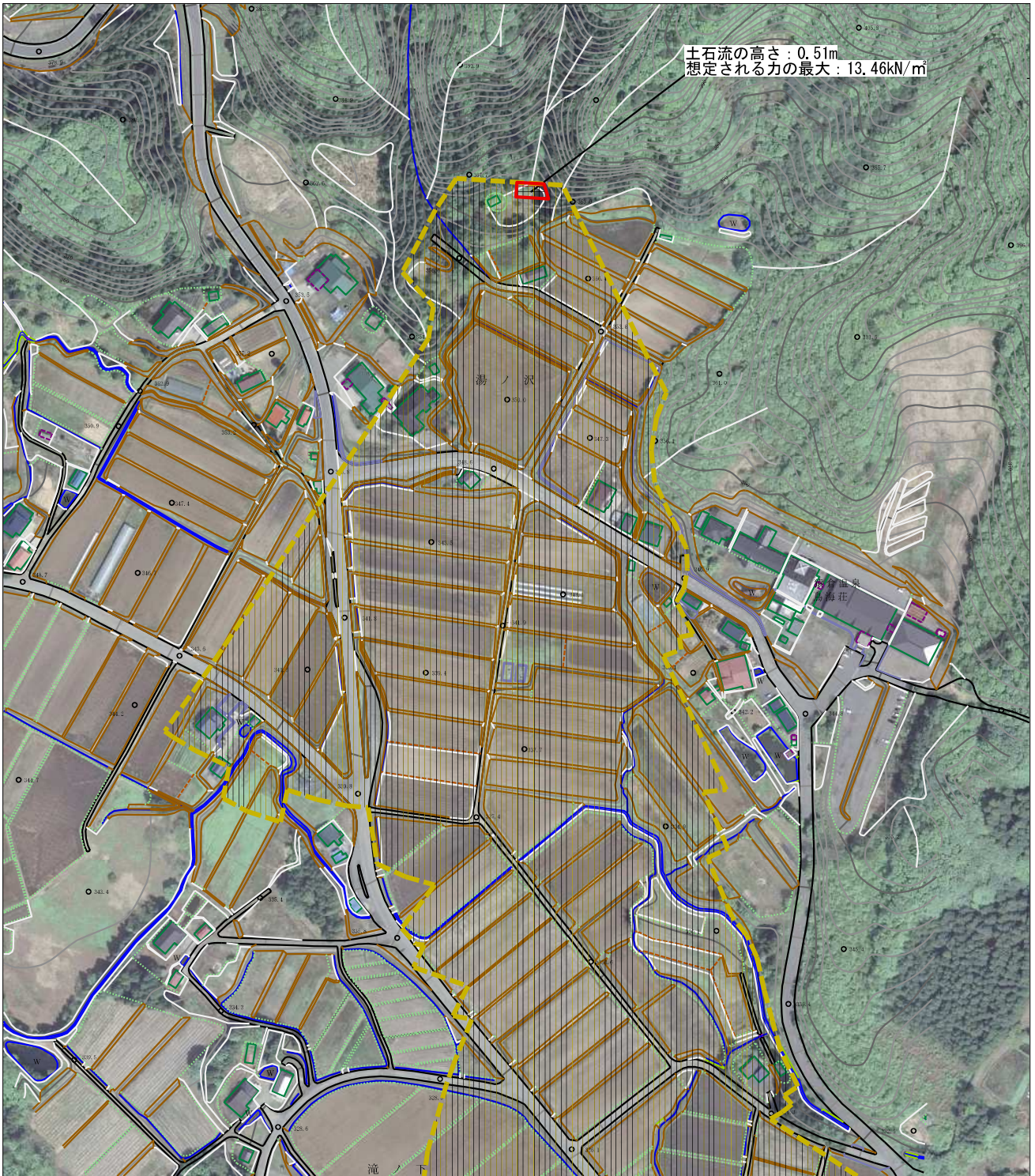
所在地

秋田県由利本荘市島海町猿倉

字湯ノ沢、伐留及び滝ノ下



参考資料 (その3)



0 1 x 100m

参考資料

土石災害防止法施行令第2条の基準に該当する区域



自然現象の種類

土石流

溪流番号

I-1549 (408-I-006)

土石流の高さが1mを超える場合、土石等の移動による力が50kN/m<sup>2</sup>を超える区域



縮尺  
1:2,500

告示番号

第125号

溪流名

湯ノ沢5

土石流の高さが1mを超える場合、土石等の移動による力が50kN/m<sup>2</sup>以下の区域



告示年月日

令和2年3月24日

所在地

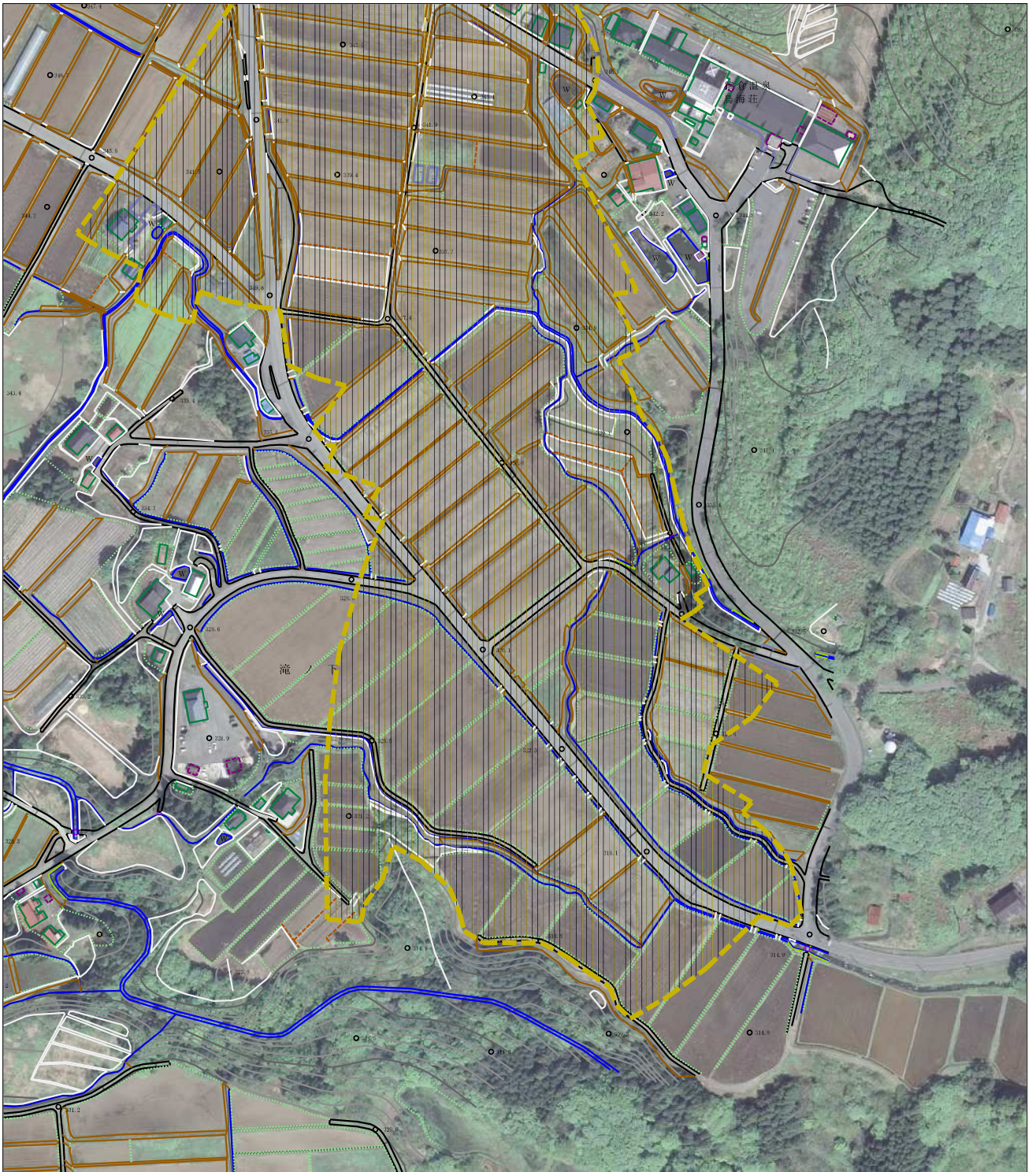
秋田県由利本荘市島海町猿倉字湯ノ沢、伐留及び滝ノ下

それ以外の区域





参考資料 (その3)



参考資料

土石災害防止法施行令第2条の基準に該当する区域

土石流の高さが1mを超える場合、土石等の移動による方が500N/mを超える区域  
 土石流の高さが1mを超える場合、土石等の移動による方が500N/m以下の区域  
 それ以外の区域



縮尺  
1:2,500

自然現象の種類

土石流

告示番号

第125号

告示年月日

令和2年3月24日

溪流番号

I-1549(408-I-006)

溪流名

湯ノ沢5

所在地

秋田県由利本荘市島海町猿倉字湯ノ沢、伐留及び滝ノ下



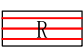
I-1549 (408-I-006) / 湯ノ沢5

参考資料

横断測線の区間	土石流の力 (kN/m <sup>2</sup> )	土石流の高さ (m)	区分
0~1	13.46	0.51	R
1~2	12.75	0.50	Y
2~3	13.56	0.49	Y
3~4	13.00	0.50	Y
4~5	12.81	0.50	Y
5~6	10.93	0.48	Y
6~7	8.53	0.46	Y
7~8	6.82	0.45	Y
8~9	5.21	0.44	Y
9~10	4.46	0.45	Y
10~11	4.08	0.45	Y
11~12	4.00	0.45	Y
12~13	2.89	0.49	Y
13~14	2.97	0.48	Y
14~15	2.65	0.50	Y
15~16	2.24	0.52	Y
16~17	2.66	0.48	Y
17~18	2.84	0.46	Y
18~19	2.98	0.45	Y
19~20	2.94	0.46	Y
20~21	2.64	0.48	Y
21~22	2.67	0.48	Y
22~23	2.46	0.50	Y
23~24	2.42	0.50	Y
24~25	2.42	0.50	Y
25~26	2.68	0.48	Y
26~27	2.41	0.50	Y
27~28	2.44	0.50	Y
28~29	2.46	0.50	Y
29~30	2.32	0.51	Y

横断測線の区間	土石流の力 (kN/m <sup>2</sup> )	土石流の高さ (m)	区分
30~31	2.69	0.48	Y
31~32	2.51	0.49	Y
32~33	2.72	0.47	Y
33~34	2.86	0.46	Y
34~35	2.85	0.46	Y
35~36	2.69	0.48	Y
36~37	2.66	0.48	Y
37~38	2.58	0.49	Y
38~39	2.22	0.52	Y
39~40	2.07	0.54	Y
40~41	1.93	0.55	Y
41~42	1.98	0.54	Y
42~43	1.81	0.56	Y
43~44	1.55	0.60	Y

凡例

区域種別		区分
土砂災害防止法施行令第二条の基準に該当する区域 (土砂災害防止法施行令第三条の基準に該当する区域を除く)		Y
土砂災害防止法施行令第二条・第三条の基準に該当する区域	土石流の高さが1mを超える場合、土石等の移動による力が50kN/m <sup>2</sup> を超える区域	
	土石流の高さが1mを超える場合、土石等の移動による力が50kN/m <sup>2</sup> を超えない区域	
	その他の区域	

※ Rのみ、各区分における土石流の力(kN/m<sup>2</sup>)及び土石流の高さ(m)の最大値を赤く図示している