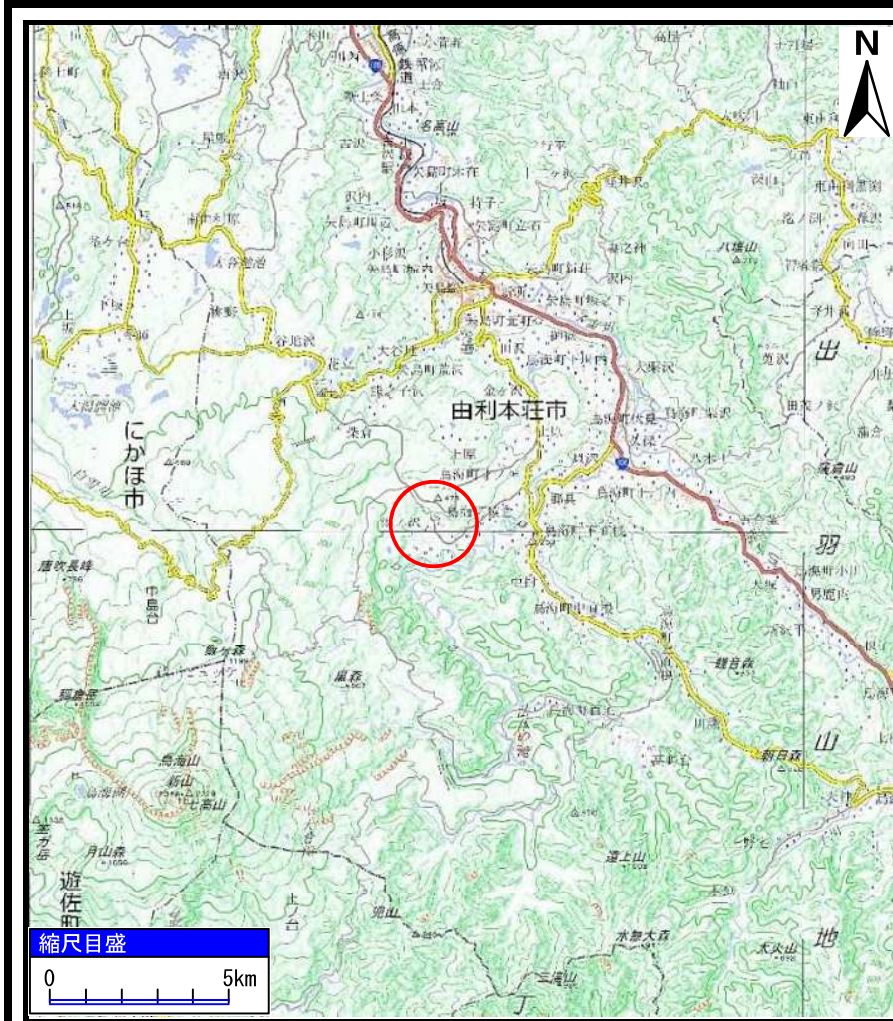
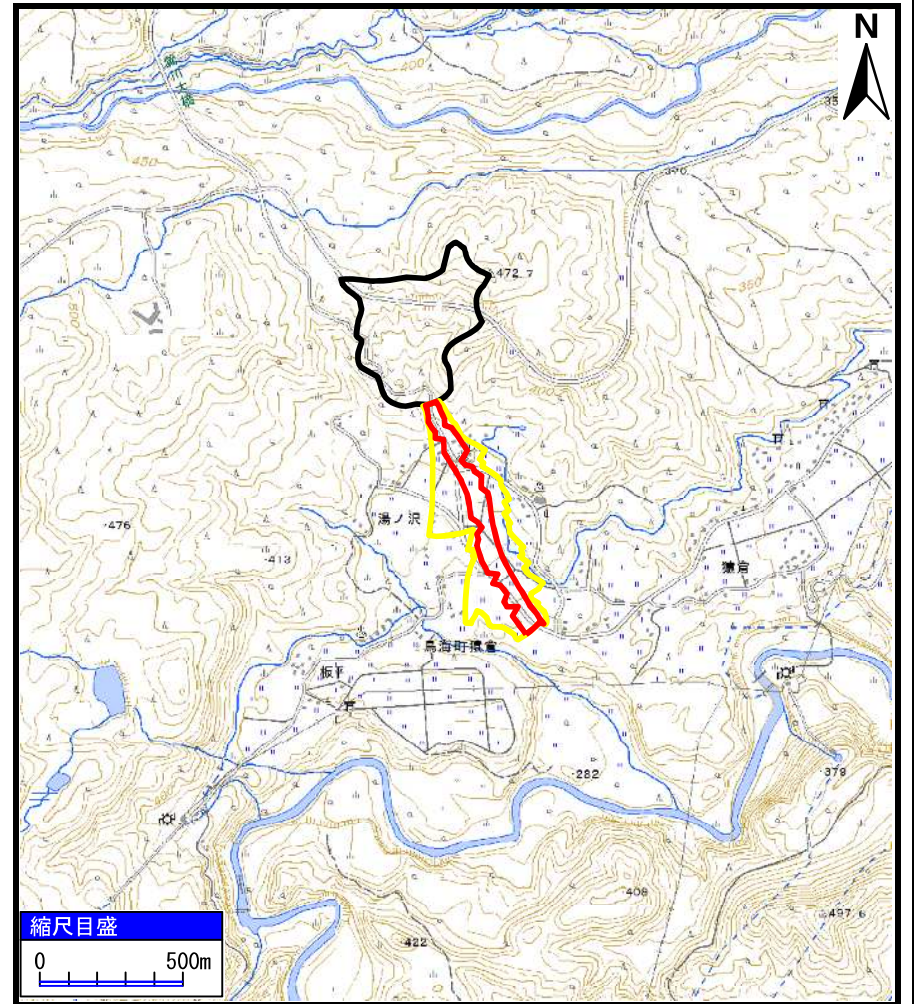


土砂災害警戒区域等の指定の公示に係る図書（その1）



(1/200,000)



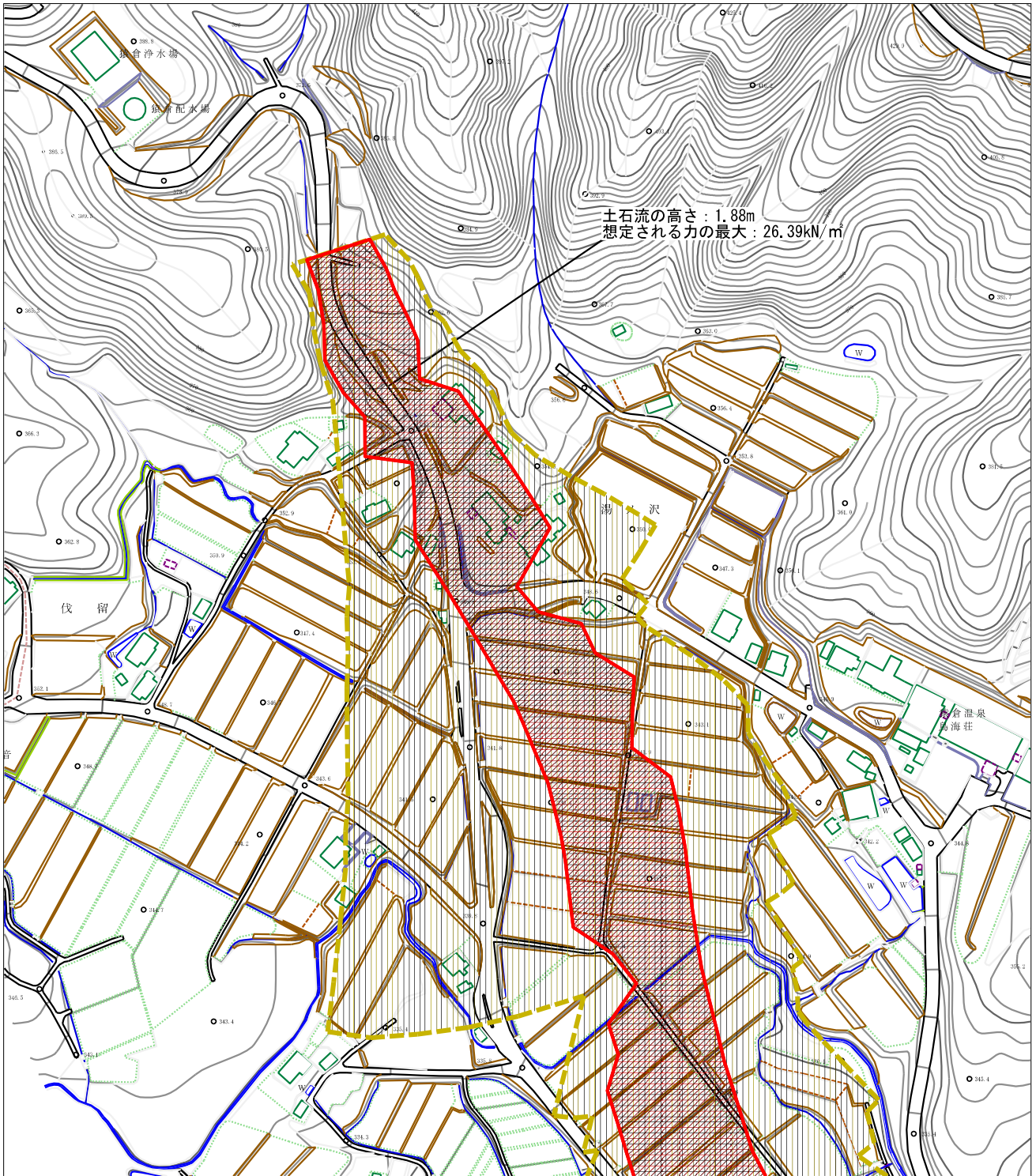
(1/25,000)

様式-1 (土)
土砂災害警戒区域・土砂災害特別警戒区域 位置図

自然現象の種類	土石流
溪流番号	I-1547(408-I-004)
溪流名	湯ノ沢4
所在地	秋田県由利本荘市鳥海町猿倉字湯ノ沢、伐留及び滝ノ下

この地図は、国土地理院長の承認を得て、同院発行の電子地形図25000及び電子地形図20万を複製したものである。（承認番号 令1東複、第14号）

土砂災害警戒区域等の指定の公示に係る図書（その2）



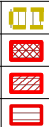
0 1 × 100m

様式-2（土）

土砂災害警戒区域・土砂災害特別警戒区域
区域図

土砂災害防止法施行令第2条の基準に該当する区域

土石流の高さが1mを超える場合、土石等の移動による力が50kN/mを超える区域
土石流の高さが1mを超える場合、土石等の移動による力が50kN/m以下の区域
それ以外の区域



縮尺
1:2,500

自然現象の種類

土石流

告示番号

第125号

告示年月日

令和2年3月24日

溪流番号

I-1547(408-I-004)

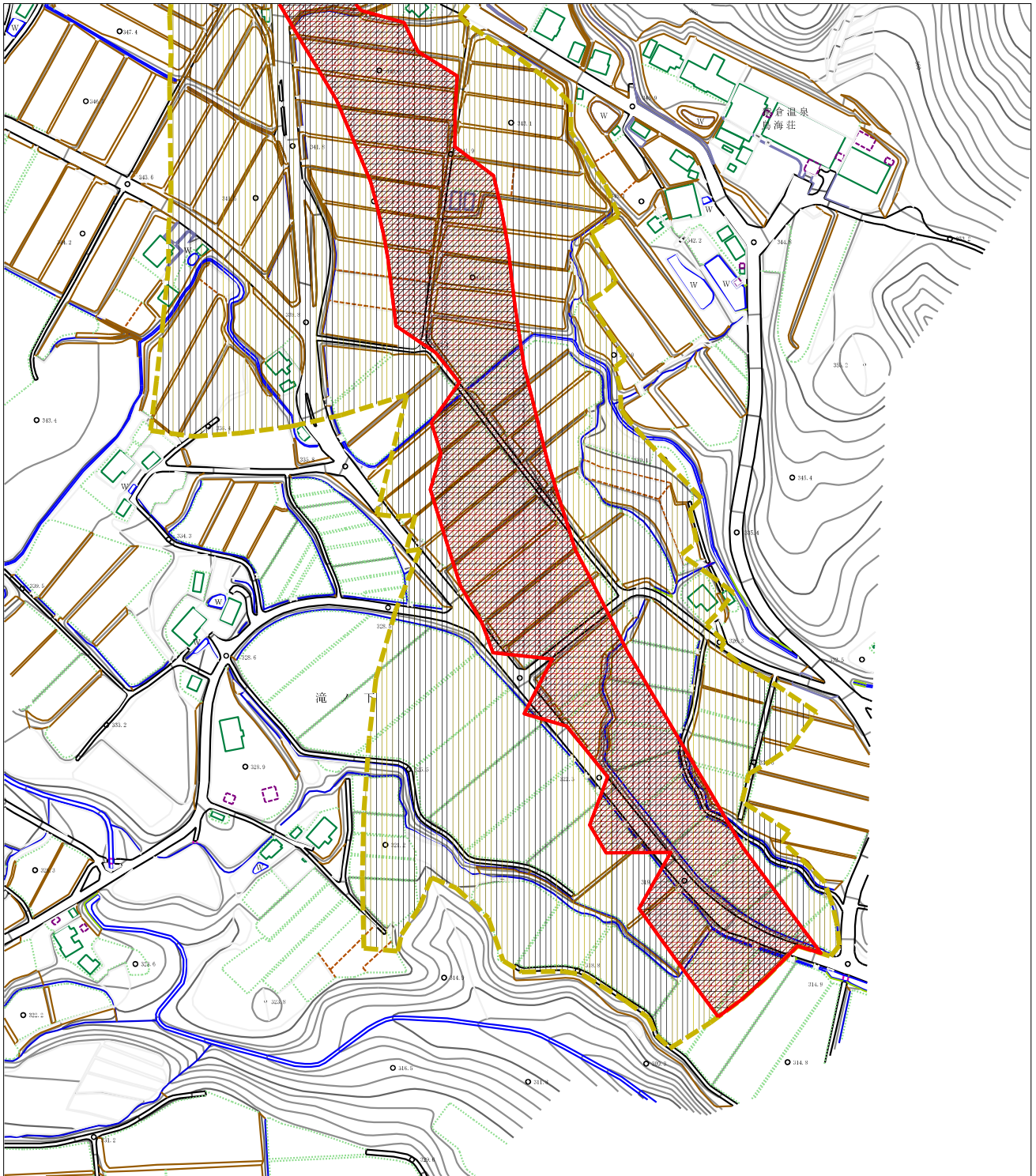
溪流名

湯ノ沢4

所在地

秋田県由利本荘市島海町猿倉字湯ノ沢、伐留及び滝ノ下

土砂災害警戒区域等の指定の公示に係る図書（その2）



0 1 × 100m

様式-2（土）

土砂災害警戒区域・土砂災害特別警戒区域
区域図

土砂災害防止法施行令第2条の基準に該当する区域

土砂災害防止
法施行令第3
条の基準に該
当する区域



縮尺
1:2,500



自然現象
の種類

土石流

溪流番号

I-1547(408-I-004)

告示番号

第125号

溪流名

湯ノ沢4

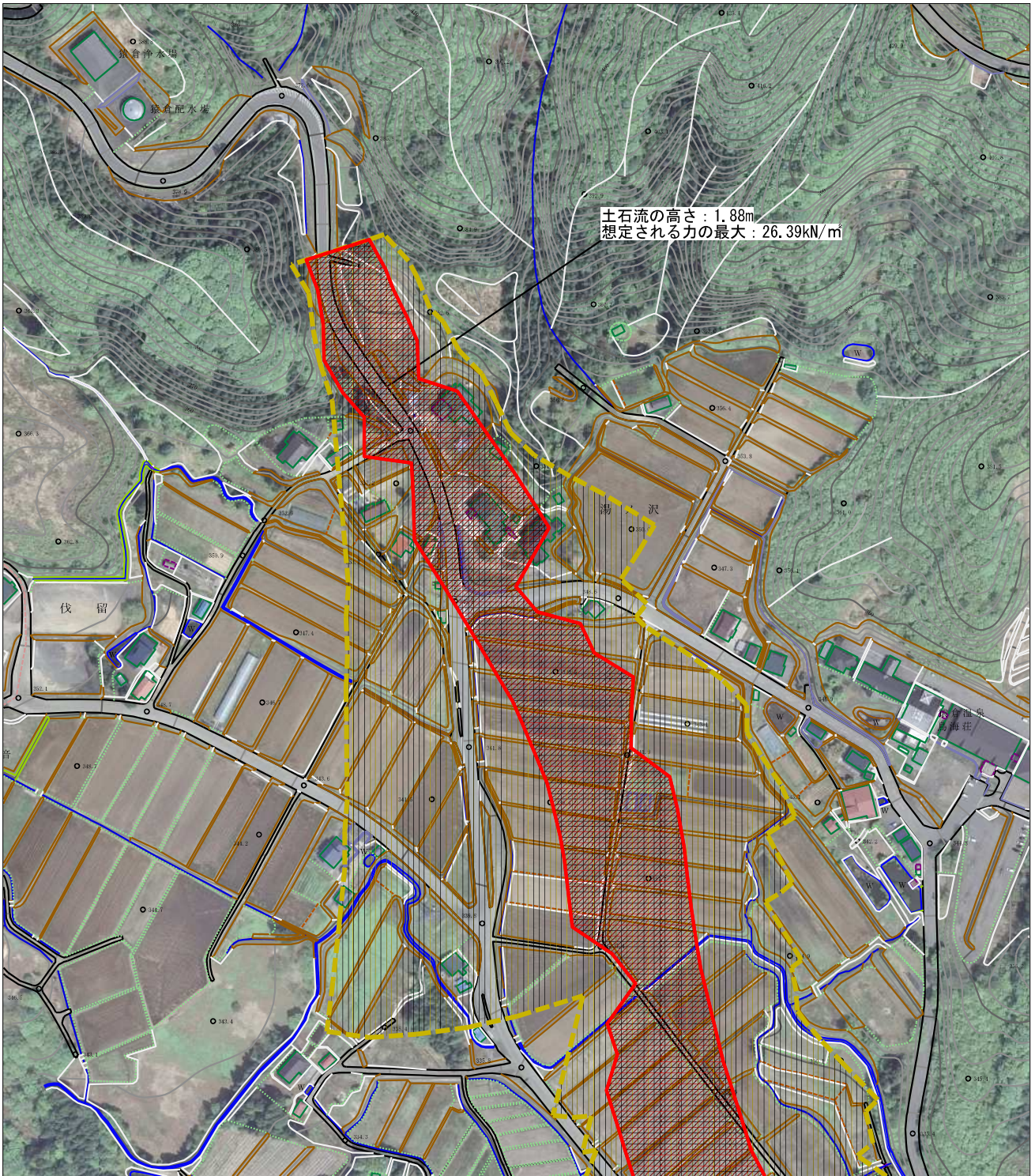
告示年月日

令和2年3月24日

所在地

秋田県由利本荘市島海町猿倉
字湯ノ沢、伐留及び滝ノ下

参考資料 (その3)

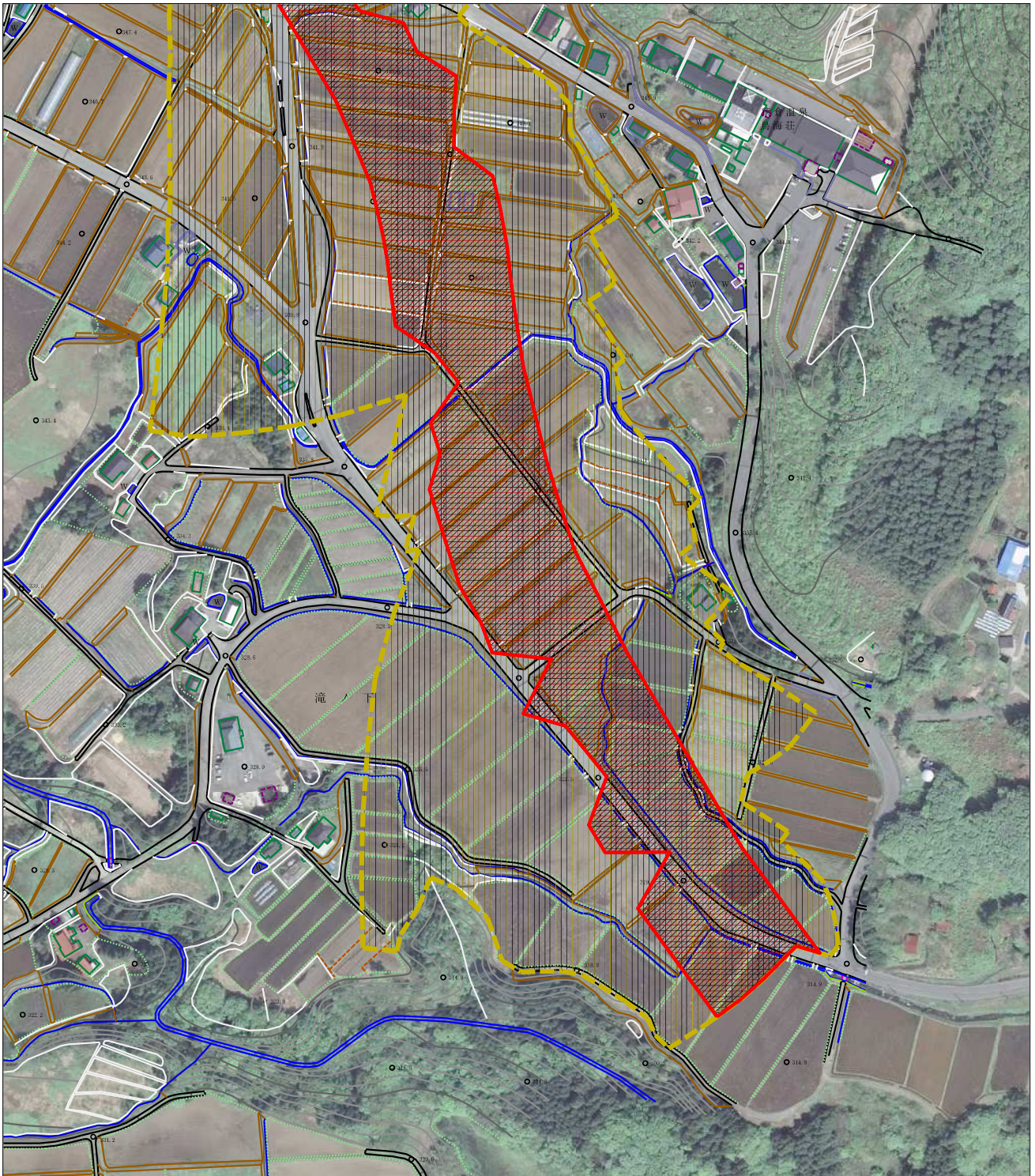


土石流の高さ: 1.88m
 想定される力の最大: 26.39kN/m



参考資料	土石災害防止法施行令第2条の基準に該当する区域		N 縮尺 1:2,500	自然現象の種類	土石流	溪流番号	I-1547(408-I-004)
	土石災害防止法施行令第3条の基準に該当する区域			告示番号	第125号	溪流名	湯ノ沢4
	それ以外の区域			告示年月日	令和2年3月24日	所在地	秋田県由利本荘市島海町猿倉字湯ノ沢、伐留及び滝ノ下

参考資料 (その3)



0 1 × 100m

参考資料

土石災害防止法施行令第2条の基準に該当する区域



自然現象の種類

土石流

溪流番号

I-1547(408-I-004)

土石流の高さが1mを超える場合、土石等の移動による方が500N/mを超える区域
土石流の高さが1mを超える場合、土石等の移動による方が500N/m以下の区域



縮尺
1:2,500

告示番号

第125号

溪流名

湯ノ沢4

告示年月日

令和2年3月24日

所在地

秋田県由利本荘市島海町猿倉字湯ノ沢、伐留及び滝ノ下

土石災害防止法施行令第3条の基準に該当する区域
それ以外の区域



I-1547(408-I-004)/湯ノ沢4

参考資料

横断測線の区間	土石流の力 (kN/m ²)	土石流の高さ (m)	区分
0~1	16.67	1.36	R
1~2	16.17	1.37	R
2~3	13.67	1.41	R
3~4	19.84	1.59	R
4~5	26.39	1.88	R
5~6	14.78	1.39	R
6~7	13.34	1.44	R
7~8	13.40	1.44	R
8~9	12.87	1.46	R
9~10	13.46	1.42	R
10~11	12.55	1.47	R
11~12	12.49	1.47	R
12~13	13.73	1.40	R
13~14	12.59	1.46	R
14~15	12.58	1.46	R
15~16	12.32	1.47	R
16~17	12.40	1.47	R
17~18	12.29	1.47	R
18~19	12.64	1.45	R
19~20	12.30	1.47	R
20~21	12.73	1.45	R
21~22	12.57	1.46	R
22~23	10.57	1.54	R
23~24	11.47	1.48	R
24~25	10.16	1.56	R
25~26	9.61	1.58	R
26~27	9.66	1.58	R
27~28	9.78	1.57	R
28~29	9.93	1.56	R
29~30	11.06	1.47	R

横断測線の区間	土石流の力 (kN/m ²)	土石流の高さ (m)	区分
30~31	11.19	1.47	R
31~32	11.20	1.47	R
32~33	11.09	1.47	R
33~34	11.22	1.46	R
34~35	11.62	1.44	R
35~36	11.87	1.42	R
36~37	12.30	1.40	R
37~38	11.89	1.42	R
38~39	11.62	1.44	R
39~40	11.41	1.45	R
40~41	11.07	1.47	R
41~42	9.30	1.60	R
42~43	8.87	1.63	R
43~44	7.90	1.69	R
44~45	8.31	1.65	R
45~46	7.83	1.70	R
46~47	6.81	1.79	R

凡例

区域種別		区分
土砂災害防止法施行令第二条の基準に該当する区域 (土砂災害防止法施行令第三条の基準に該当する区域を除く)		
土砂災害防止法施行令第二条・第三条の基準に該当する区域	土石流の高さが1mを超える場合、土石等の移動による力が50kN/m ² を超える区域	
	土石流の高さが1mを超える場合、土石等の移動による力が50kN/m ² を超えない区域	
	その他の区域	

※ Rのみ、各区分における土石流の力(kN/m²)及び土石流の高さ(m)の最大値を赤く図示している