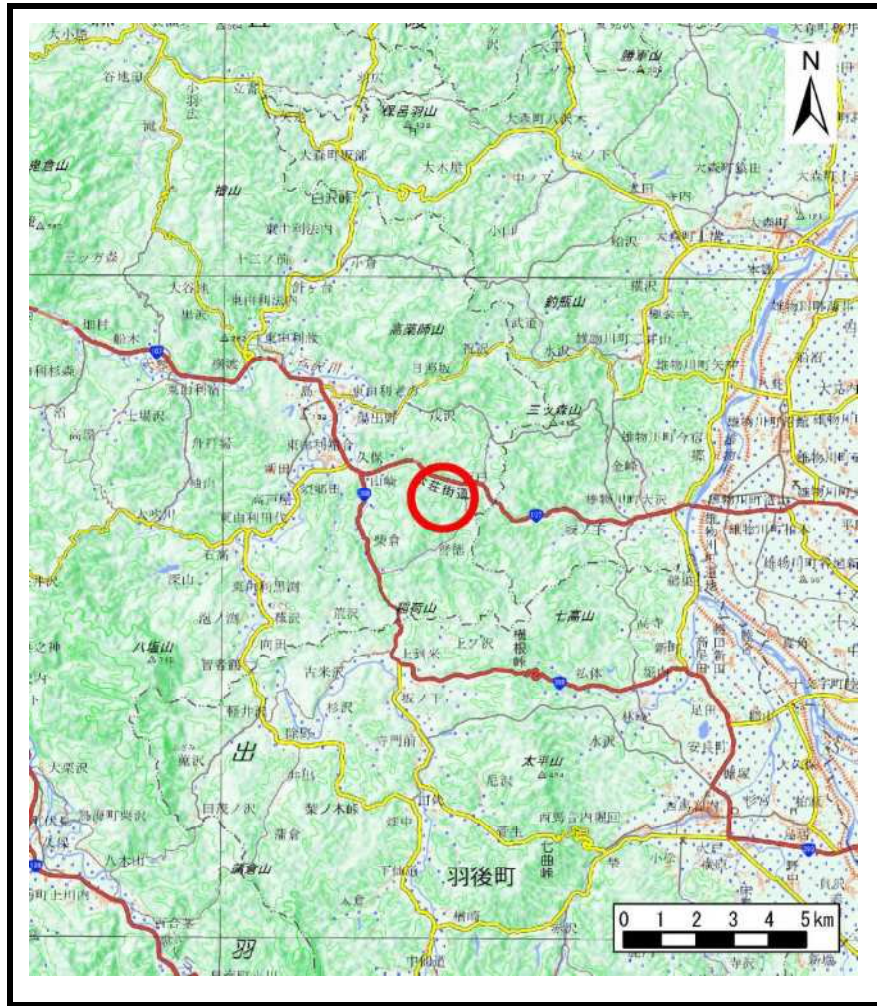
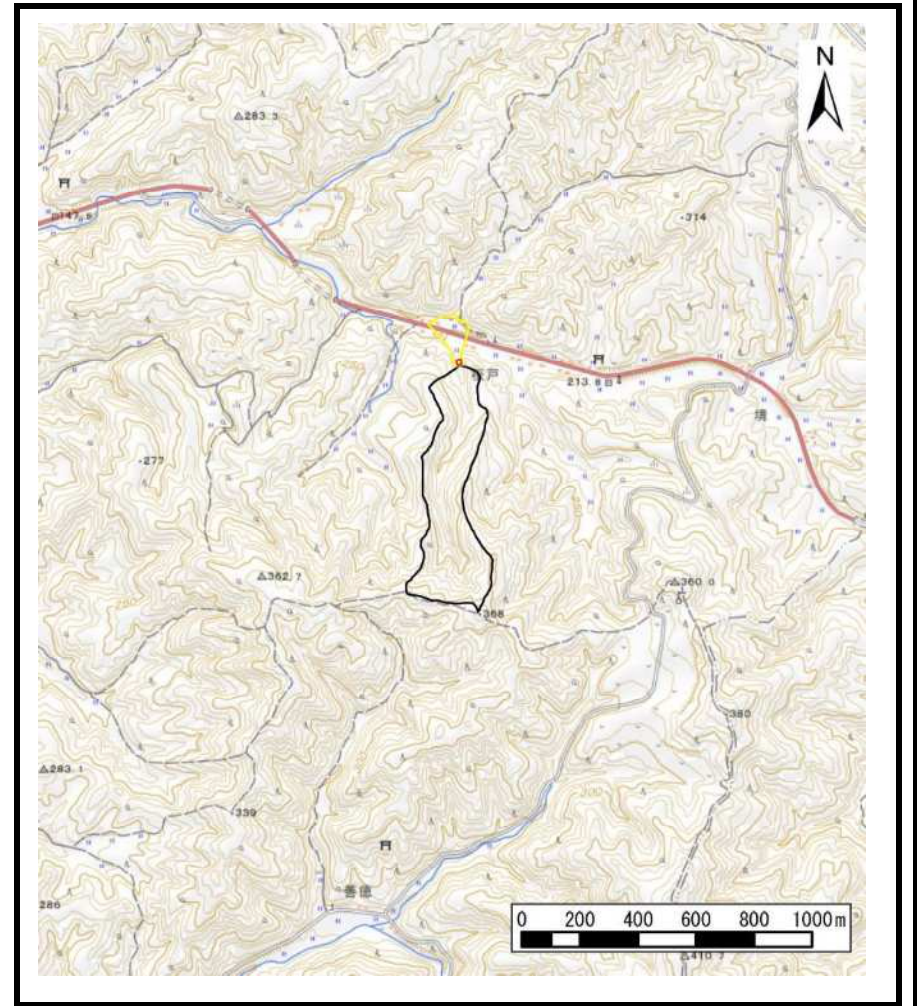


# 土砂災害警戒区域等の指定の公示に係る図書（その1）



(1/200,000)

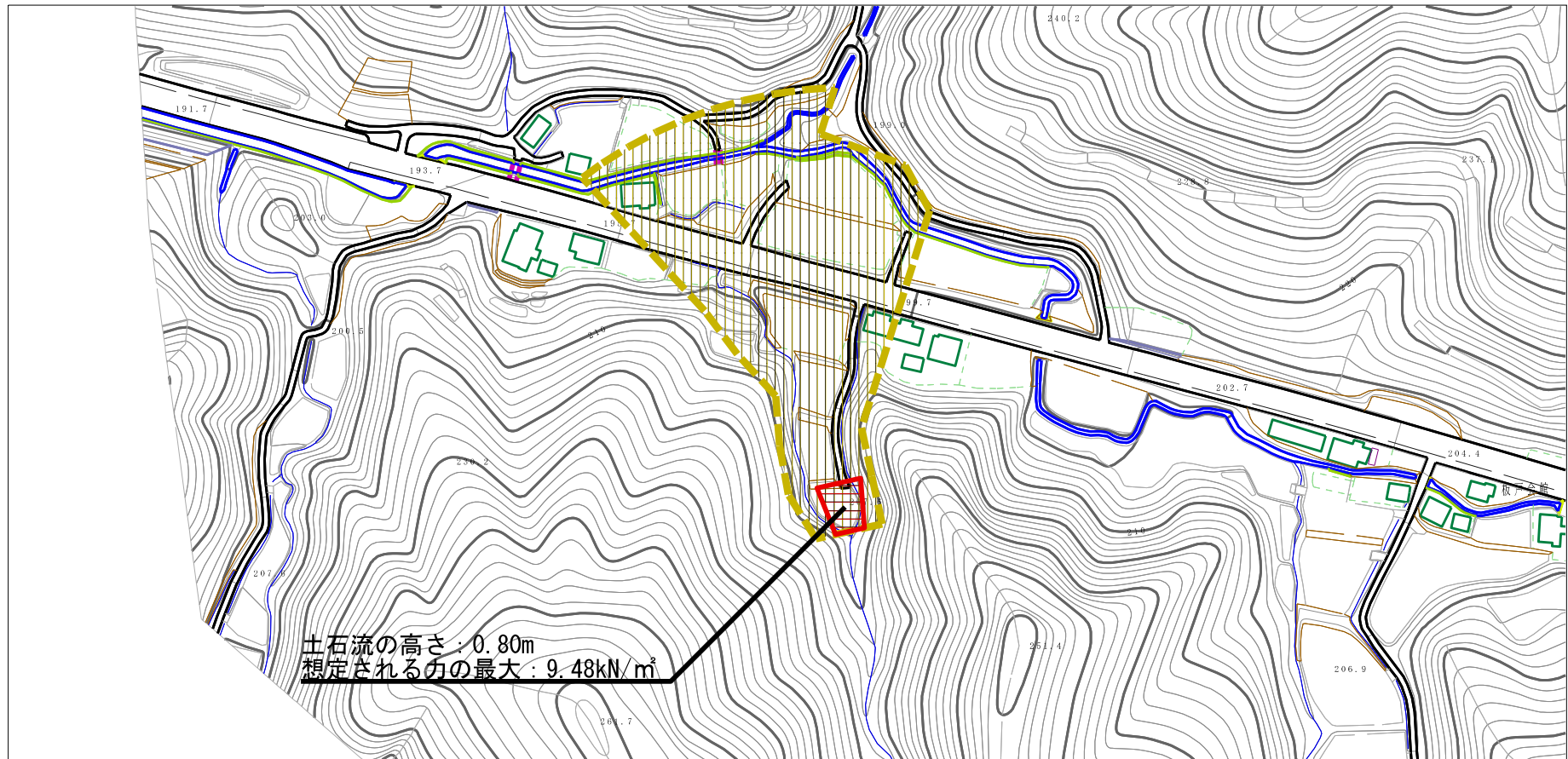


(1/25,000)

様式-1 (土) 土砂災害警戒区域・土砂災害特別警戒区域 位置図	自然現象の種類	土石流
	溪流番号	II-1878(409-II-039)
	溪流名	徳間沢1
	所在地	秋田県由利本荘市東由利館合字板戸、櫓倉及び徳間沢

この地図は、国土地理院長の承認を得て、同院発行の電子地形図25000及び電子地形図20万を複製したものである。（承認番号 令元情復 第313号）

# 土砂災害警戒区域等の指定の公示に係る図書（その2）



土石流の高さ：0.80m  
 想定される力の最大：9.48kN/m<sup>2</sup>

0 1 ×100m

様式-2 (土)

土砂災害警戒区域・土砂災害特別警戒区域  
 区域図

土砂災害防止法施行令第二条の基準に該当する区域

土石流の高さが1mを超える場合、土石等の  
 移動による力が50kN/m<sup>2</sup>を超える区域

土石流の高さが1mを超える場合、土石等の  
 移動による力が50kN/m<sup>2</sup>以下の区域

それ以外の区域



縮尺  
 1:2,500

自然現象  
 の種類

土石流

告示番号

第125号

告示年月日

令和2年3月24日

溪流番号

II-1878 (409-II-039)

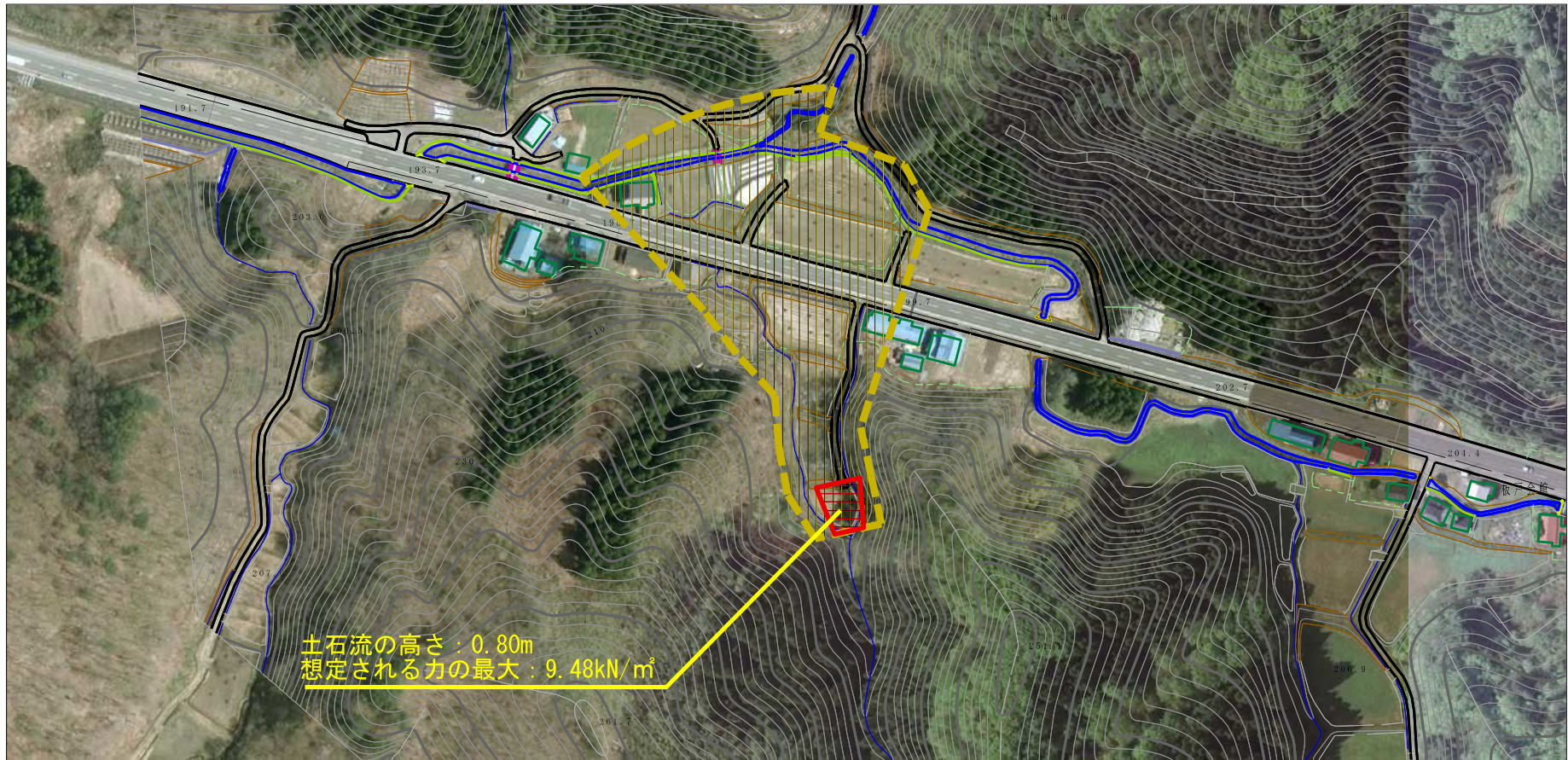
溪流名

徳間沢1

所在地

秋田県由利本荘市東由利館合  
 字板戸、檜倉及び徳間沢




# 参考資料 (その3)



土石流の高さ : 0.80m  
 想定される力の最大 : 9.48kN/m<sup>2</sup>



## 参考資料

参考資料	土砂災害防止法施行令第二条の基準に該当する区域		N 縮尺 1:2,500	自然現象の種類	土石流	溪流番号	II-1878 (409-II-039)
	土砂災害防止法施行令第三条の基準に該当する区域			告示番号	第125号	溪流名	徳間沢1
	それ以外の区域			告示年月日	令和2年3月24日	所在地	秋田県由利本荘市東由利館合 字板戸、倉倉及び徳間沢

