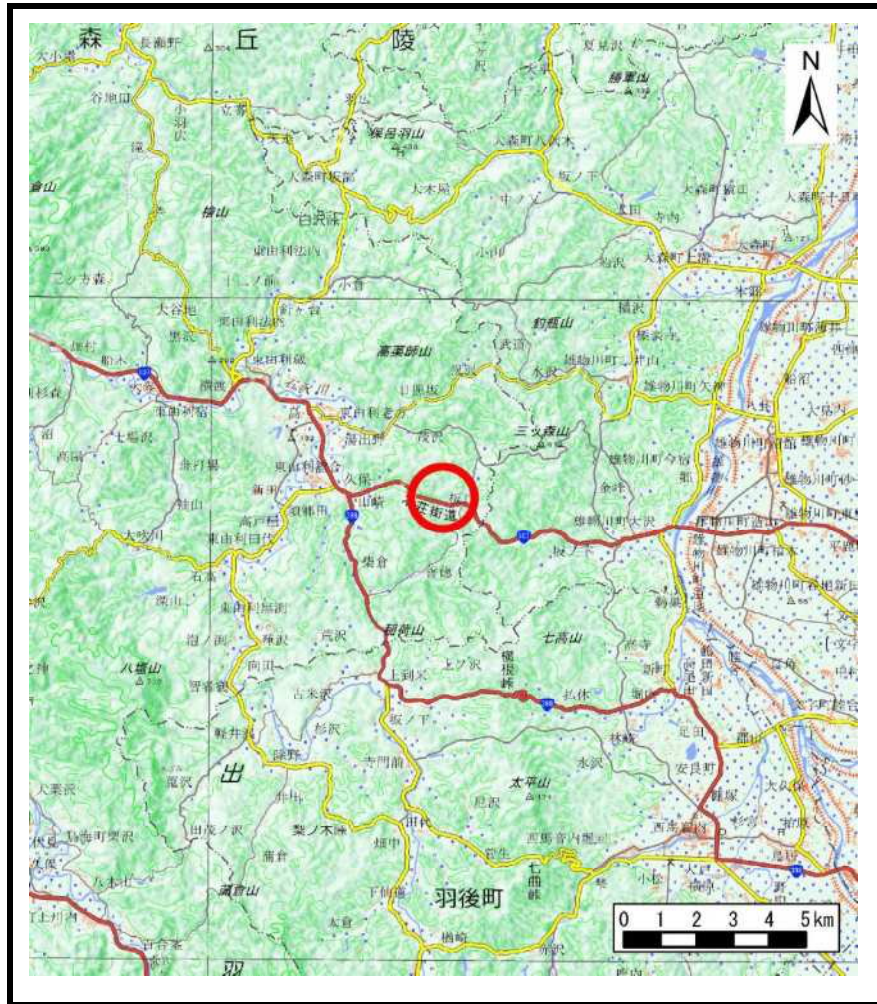
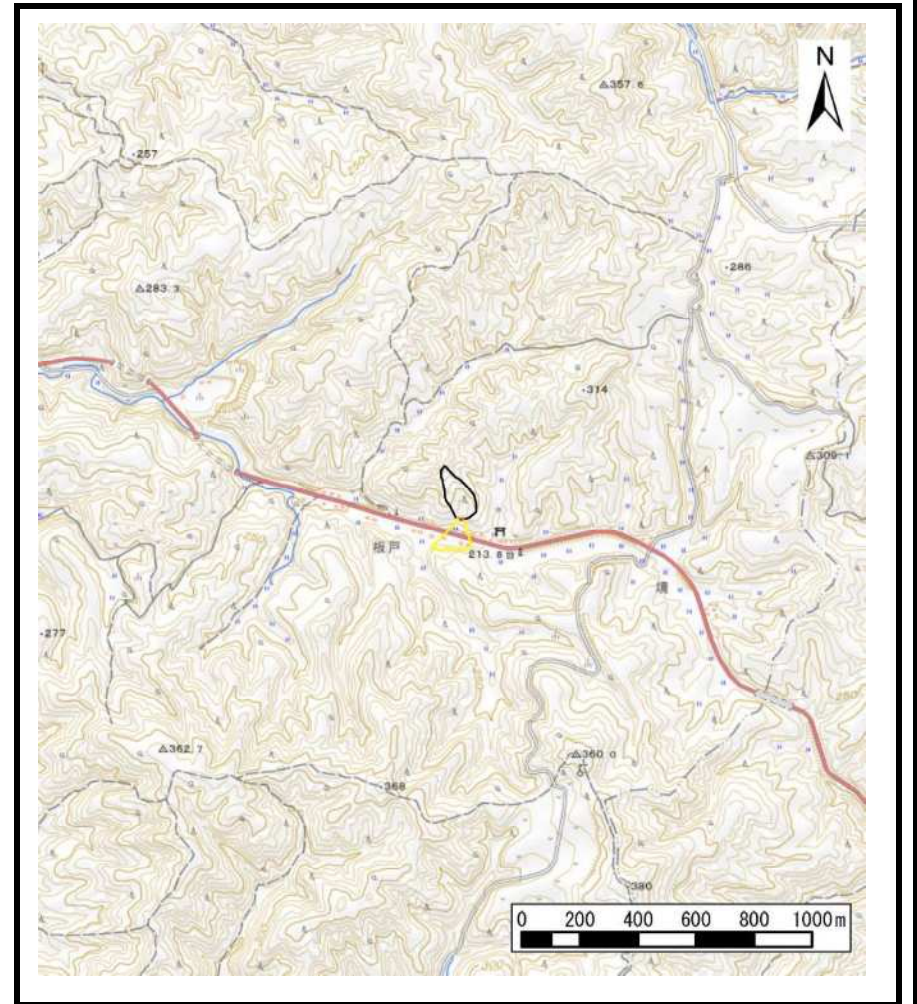


# 土砂災害警戒区域等の指定の公示に係る図書（その1）



(1/200,000)

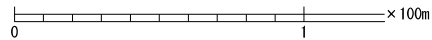
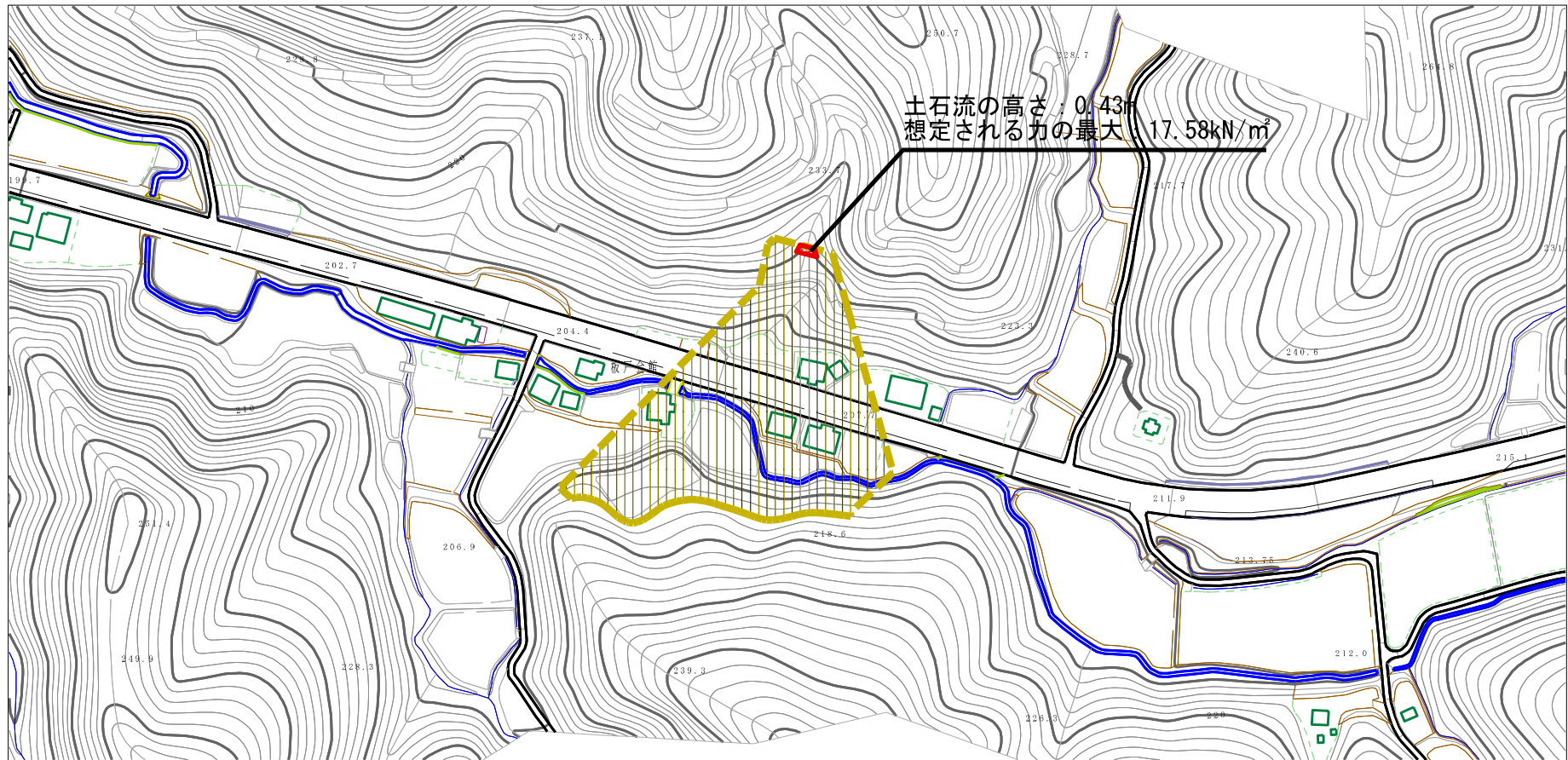


(1/25,000)

様式-1 (土) 土砂災害警戒区域・土砂災害特別警戒区域 位置図	自然現象の種類	土石流
	溪流番号	II-1876(409-II-037)
	溪流名	トヨギ沢
	所在地	秋田県由利本荘市東由利館合字板戸

この地図は、国土地理院長の承認を得て、同院発行の電子地形図25000及び電子地形図20万を複製したものである。（承認番号 令元情復 第313号）

# 土砂災害警戒区域等の指定の公示に係る図書（その2）



様式-2 (土)

土砂災害警戒区域・土砂災害特別警戒区域  
区域図

土砂災害防止法施行令第二条の基準に該当する区域

土石流の高さが1mを超える場合、土石等の  
移動による力が50kN/mを超える区域

土石流の高さが1mを超える場合、土石等の  
移動による力が50kN/m以下の区域

それ以外の区域



縮尺  
1:2,500

自然現象  
の種類

土石流

告示番号

第125号

告示年月日

令和2年3月24日

溪流番号

II-1876 (409-II-037)

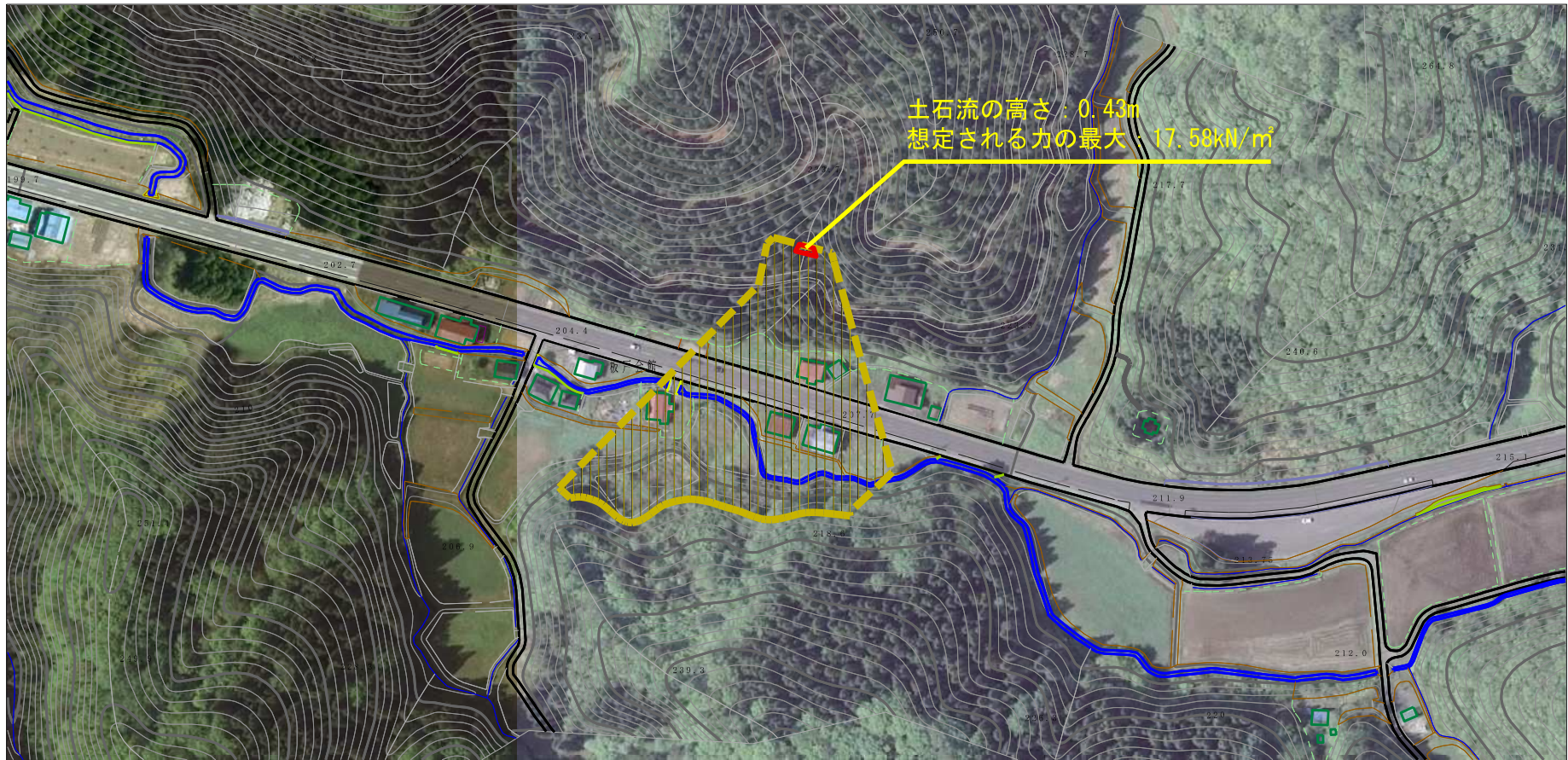
溪流名

トヨギ沢

所在地

秋田県由利本荘市東由利館合字板戸

# 参考資料 (その3)



## 参考資料

土砂災害防止法施行令第二条の基準に該当する区域	
土砂災害防止法施行令第三条の基準に該当する区域	
それ以外の区域	

N  
縮尺  
1:2,500

自然現象の種類	土石流	溪流番号	Ⅱ-1876 (409-Ⅱ-037)
告示番号	第125号	溪流名	トヨギ沢
告示年月日	令和2年3月24日	所在地	秋田県由利本荘市東由利館合字板戸

# II-1876 (409-II-037) / トヨギ沢

## 参考資料

横断測線の区間	土石流の力 (kN/m <sup>2</sup> )	土石流の高さ (m)	区分
0~1	17.58	0.43	R
1~2	8.21	0.27	Y
2~3	6.34	0.24	Y
3~4	4.17	0.20	Y
4~5	9.68	0.38	Y
5~6	3.34	0.23	Y
6~7	1.71	0.22	Y
7~8	0.76	0.28	Y
8~9	0.00	0.00	Y

横断測線の区間	土石流の力 (kN/m <sup>2</sup> )	土石流の高さ (m)	区分

### 凡例

区域種別		区分
土砂災害防止法施行令第二条の基準に該当する区域 (土砂災害防止法施行第三条の基準に該当する区域を除く)		Y
土砂災害防止法施行令第二条・第三条の基準に該当する区域	土石流の高さが1mを超える場合、土石等の移動による力が50kN/m <sup>2</sup> を超える区域	R
	土石流の高さが1mを超える場合、土石等の移動による力が50kN/m <sup>2</sup> を超えない区域	R
	その他の区域	R

※Rのみ、各区分における土石流の力 (kN/m<sup>2</sup>) 及び土石流の高さ (m) の最大値を赤く図示している